

Chiffres clés des intercommunalités d'Alsace

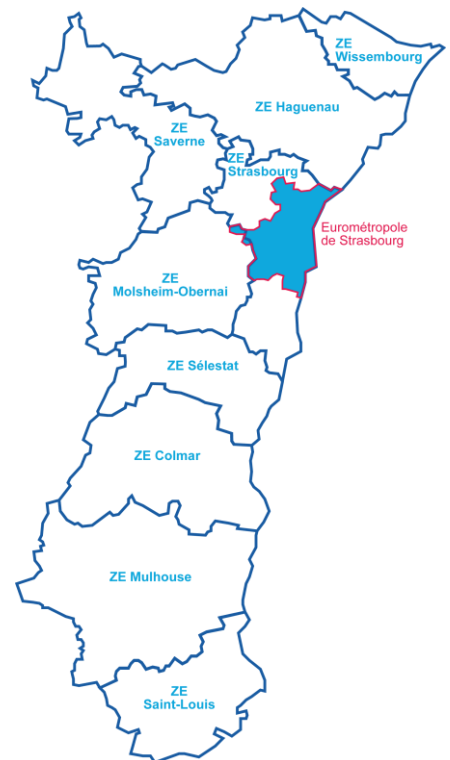
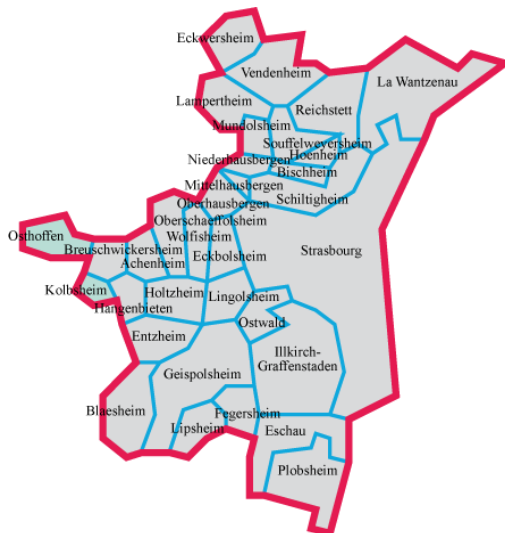
Edition 2017

Eurométropole de Strasbourg

33 communes

une superficie totale de 337,61 km²

Sources : CMA, CD67, INSEE, Pôle emploi-Dares, Urssaf-Acoss



L'Eurométropole de Strasbourg est pour partie dans la zone d'emploi de Molsheim-Obernai (2 communes) et pour partie dans celle de Strasbourg (31 communes).

1. LA DÉMOGRAPHIE / POPULATION ACTIVE

Source : INSEE RP2008, RP2009, RP2013 et RP 2014, exploitations principales

- La population active comprend les personnes exerçant une activité professionnelle et les chômeurs à la recherche d'un emploi.
- Le taux d'activité est le rapport entre le nombre d'actifs (personnes en emploi et chômeurs) et l'ensemble de la population correspondante.
- Le taux d'emploi est le rapport entre le nombre de personnes ayant un emploi et l'ensemble de la population correspondante.

Selon les chiffres publiés le 1^{er} janvier 2017, la population municipale 2014 de l'Eurométropole de Strasbourg est de 484 157 habitants.

Par rapport à celle de 2009, l'évolution sur 5 ans est de :

- + 1,9 % pour l'Eurométropole de Strasbourg
- + 1,6 % pour l'ensemble de l'Alsace.

		Population	Actifs	Taux d'activité (%)	Actifs ayant un emploi	Taux d'emploi (%)
Eurométropole de Strasbourg						
2008	Ensemble 15 à 64 ans	327 563	229 089	69,9	199 796	61,0
	15 à 24 ans	79 487	30 520	38,4	23 728	29,9
	25 à 54 ans	197 762	175 627	88,8	155 176	78,5
	55 à 64 ans	50 314	22 942	45,6	20 892	41,5
2013	Ensemble 15 à 64 ans	326 166	229 917	70,5	194 350	59,6
	15 à 24 ans	78 634	30 070	38,2	21 241	27,0
	25 à 54 ans	192 260	170 661	88,8	147 240	76,6
	55 à 64 ans	55 272	29 186	52,8	25 869	46,8
Ecart	Ensemble 15 à 64 ans	-1 397	828		-5 446	
Evolution		-0,4%	0,4%		-2,7%	
Le Bas-Rhin						
2008	Ensemble 15 à 64 ans	732 720	535 965	73,1	482 054	65,8
2013		737 159	545 825	74,0	479 886	65,1
Ecart		4 439	9 860		-2 168	
Evolution		0,6%	1,8%		-0,4%	
L'Alsace						
2008	Ensemble 15 à 64 ans	1 223 055	897 226	73,4	802 136	65,6
2013		1 226 942	911 165	74,3	795 065	64,8
Ecart		3 887	13 939		-7 071	
Evolution		0,3%	1,6%		-0,9%	

2. LE MARCHÉ DU TRAVAIL

/// DEMANDEURS D'EMPLOI EN FIN DE MOIS, CATÉGORIES A, B, C

Source : Pôle emploi - Dares, STMT

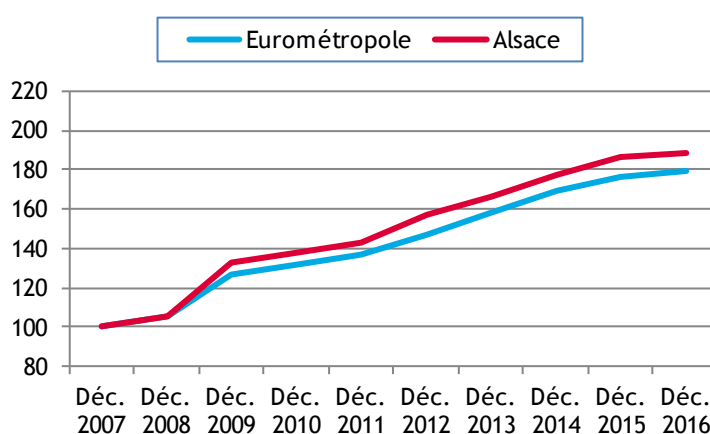
- Les demandeurs d'emploi de catégorie A sont tenus de faire des actes positifs de recherche d'emploi, sont sans emploi et n'ont pas travaillé durant le mois.
- Les demandeurs d'emploi de catégories B et C sont tenus de faire des actes positifs de recherche d'emploi et ont exercé une activité réduite au cours du mois, à savoir courte (78 heures ou moins) pour la catégorie B ou longue (plus de 78 heures) pour la catégorie C.

Les données présentées sont indicatives. Pour les intercommunalités, elles sont compilées à partir d'informations disponibles par commune et arrondies à la dizaine. Pour l'Alsace, elles sont issues d'un fichier mensuel et arrondies à la centaine.

L'ENSEMBLE DES DEFM DE CATÉGORIES A, B, C

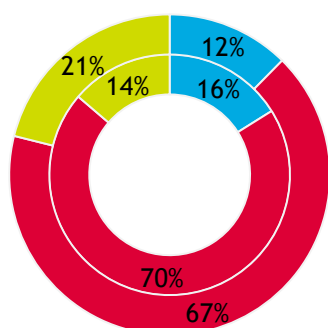
	Eurom. Strasbourg	Ensemble de l'Alsace
Déc. 2007	26 540	81 500
Déc. 2008	28 070	85 900
Déc. 2009	33 670	108 000
Déc. 2010	34 930	112 200
Déc. 2011	36 320	116 800
Déc. 2012	39 110	127 700
Déc. 2013	41 970	135 500
Déc. 2014	44 970	144 400
Déc. 2015	46 800	152 000
Déc. 2016	47 560	153 500

Evolution des DEFM (ABC), base 100 déc. 2007

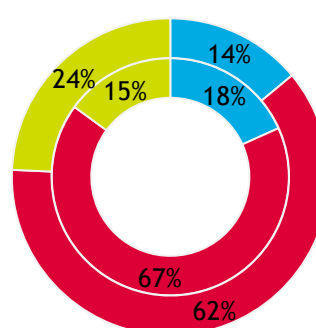


LES DEFM (ABC) PAR TRANCHE D'ÂGE : l'intérieur = déc. 2007 ; l'extérieur = déc. 2016

Eurométropole de Strasbourg



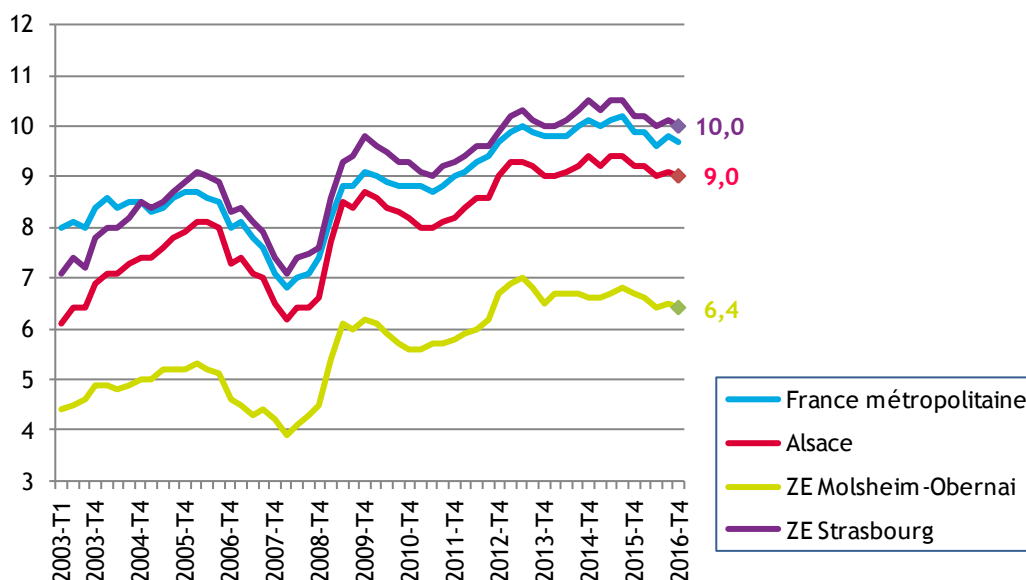
Alsace



■ moins de 25 ans ■ 25 à 49 ans ■ 50 ans ou plus

/// LE TAUX DE CHÔMAGE LOCALISÉ DANS LES ZONES D'EMPLOI DE MOLSHEIM-OBERNAI ET DE STRASBOURG

Source : INSEE



/// LES BÉNÉFICIAIRES DU REVENU DE SOLIDARITÉ ACTIVE (RSA) DANS L'EUROMÉTROPOLE DE STRASBOURG

Source : CAF / CD67

Avec l'entrée en vigueur au 1^{er} janvier 2016 de la prime d'activité, versée par la Caisse d'Allocations Familiales pour compléter des revenus d'activité professionnelle en-dessous d'un seuil d'environ 1 500 € net par mois, les modalités d'intervention au niveau du RSA ont évolué.

Ainsi les données ci-après ne tiennent pas compte de l'ancienne catégorie d'allocataires « RSA activité » à laquelle se substitue la prime d'activité. Le Conseil Départemental intervenait au niveau des catégories « RSA socle » et « RSA mixte » ; cette dernière catégorie n'existe plus de fait et la prise en charge du Département se limite désormais à l'ancienne catégorie « RSA socle », s'agissant de personnes n'ayant aucune activité professionnelle.

A noter : les bénéficiaires comprennent les autres membres du foyer (conjoint, enfants).

	Eurométropole de Strasbourg			Le Bas-Rhin		
	Bénéf. RSA financés CD67	Variation annuelle		Bénéf. RSA financés CD67	Variation annuelle	
		brute	en %		brute	en %
Déc. 2011	33 749			47 087		
Déc. 2012	36 140	2 391	7,1	50 788	3 701	7,9
Déc. 2013	38 388	2 248	6,2	54 239	3 451	6,8
Déc. 2014	40 156	1 768	4,6	56 651	2 412	4,4
Déc. 2015	41 088	932	2,3	57 761	1 110	2,0
Déc. 2016	39 559			54 902		

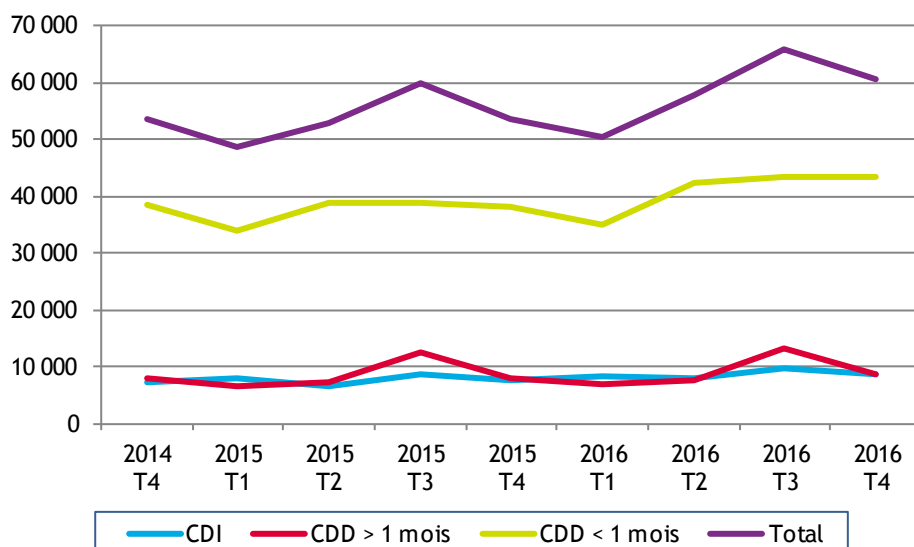
/// INTENTIONS D'EMBAUCHE, HORS INTÉRIM, PAR TYPE DE CONTRAT

Source : Urssaf-Acoss

Au 4^{ème} trimestre 2016, dans l'Eurométropole de Strasbourg, 60 485 intentions d'embauche ont été enregistrées :

- ▶ 43 416 contrats à durée déterminée courts, de moins de 30 jours
- ▶ 8 494 contrats à durée déterminée longs, d'au moins 30 jours
- ▶ 8 575 contrats à durée indéterminée.

ÉVOLUTION DU NOMBRE D'INTENTIONS D'EMBAUCHE DANS L'EUROMÉTROPOLE DE STRASBOURG



LA RÉPARTITION DES INTENTIONS D'EMBAUCHE PAR TYPE DE CONTRAT

		Eurométropole de Strasbourg	Alsace	Grand Est	France
CDI	2014 T4	13,5%	15,4%	14,4%	12,7%
	2016 T4	14,2%	16,3%	15,0%	13,8%
CDD > 1 mois	2014 T4	15,0%	17,9%	17,6%	14,7%
	2016 T4	14,0%	16,9%	16,8%	14,6%
CDD < 1 mois	2014 T4	71,5%	66,7%	68,1%	72,6%
	2016 T4	71,8%	66,9%	68,2%	71,6%

3. ÉTABLISSEMENTS ET EFFECTIFS

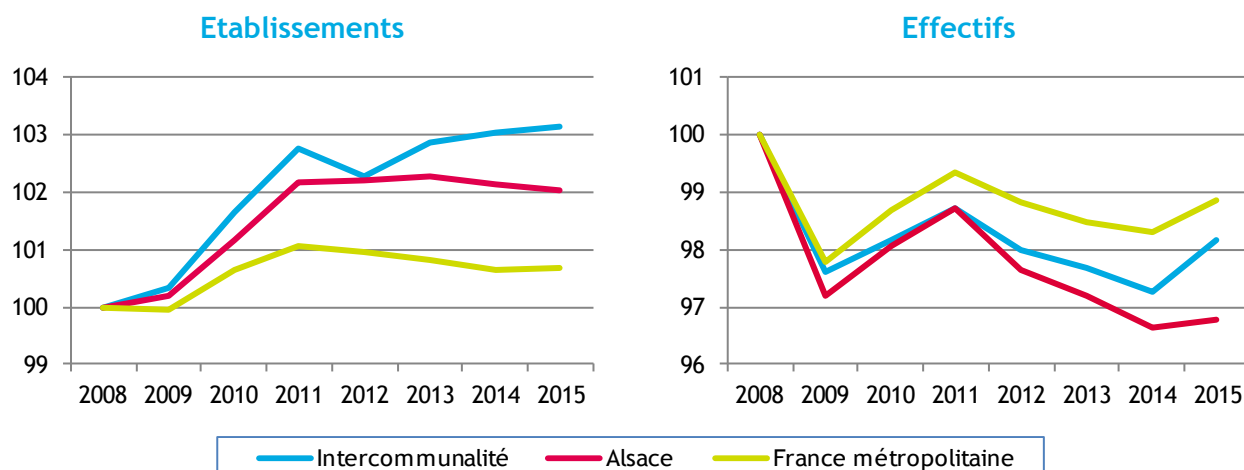
Source : Urssaf-Across

Pour les données de l'Urssaf-Across, le champ d'observation de l'emploi couvre l'ensemble des établissements du secteur concurrentiel. Sont donc exclus les administrations publiques, l'éducation et la santé non marchandes, ainsi que l'emploi par les ménages de salariés à domicile.

/// ... PAR SECTEUR D'ACTIVITÉ DANS L'EUROMÉTROPOLE DE STRASBOURG

Libellé activité économique A17	Nombre d'établissements				Effectifs			
	2015	2014	Evolution annuelle		2015	2014	Evolution annuelle	
			brute	en %			brute	en %
INDUSTRIE	856	873	-17	-1,9	20 815	20 864	-49	-0,2
Agriculture, sylviculture et pêche	1	1	0	0,0	26	25	1	4,0
Fab. aliments, boiss. & prdts base tabac	308	310	-2	-0,6	4 324	4 225	99	2,3
Cokéfaction et raffinage	0	0	0		0	0	0	
Fab. éq. élec., électr., inf. & machines	70	69	1	1,4	3 113	3 139	-26	-0,8
Fabrication de matériels de transport	11	11	0	0,0	1 336	1 307	29	2,2
Fabrication autres produits industriels	387	403	-16	-4,0	8 506	8 567	-61	-0,7
Extr., énerg., eau, gestn déch. & dépol.	79	79	0	0,0	3 510	3 601	-91	-2,5
CONSTRUCTION	1 228	1 254	-26	-2,1	9 569	10 032	-463	-4,6
TERTIAIRE	14 356	14 298	58	0,4	154 872	152 659	2 213	1,4
Commerce, répar. automobile & motorcycle	3 486	3 486	0	0,0	29 802	29 881	-79	-0,3
Transports et entreposage	479	434	45	10,4	15 176	15 329	-153	-1,0
Hébergement et restauration	1 604	1 562	42	2,7	11 446	11 207	239	2,1
Information et communication	518	510	8	1,6	8 612	8 373	239	2,9
Activités financières et d'assurance	839	870	-31	-3,6	11 420	11 400	20	0,2
Activités immobilières	555	565	-10	-1,8	2 615	2 726	-111	-4,1
Act. scient. & tech., svces adm. & soutien	3 240	3 263	-23	-0,7	39 350	37 904	1 446	3,8
Admin. pub., enseign., santé & act. soc.	1 938	1 932	6	0,3	27 776	27 372	404	1,5
Autres activités de services	1 697	1 676	21	1,3	8 675	8 467	208	2,5
Inconnu	0	0	0		0	0	0	
TOTAL	16 440	16 425	15	0,1	185 256	183 555	1 701	0,9

/// ... PAR RAPPORT À L'ALSACE ET À LA FRANCE MÉTROPOLITAINE, base 100 fin 2008



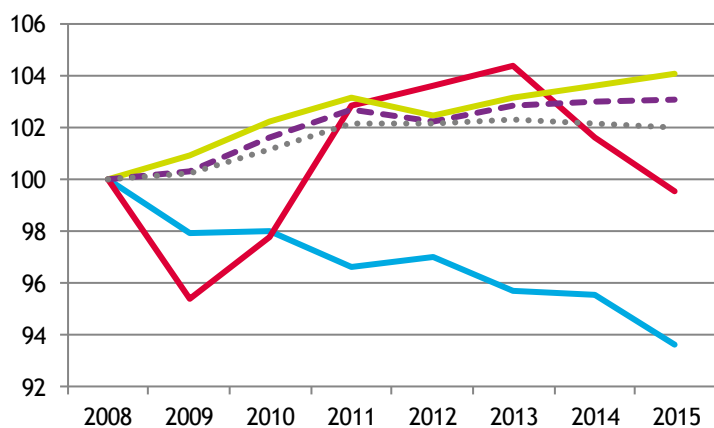
/// ... DE 2008 À 2015

Année	Eurométropole de Strasbourg						Alsace			
	Etablissements			Effectifs			Etablissements		Effectifs	
	Nombre	Variation annuelle		Nombre	Variation annuelle		Nombre	Var. ann. (en %)	Nombre	Var. ann. (en %)
brute		en %	brute		en %					
2008	15 942			188 722			49 918		552 802	
2009	15 996	54	0,3	184 198	-4 524	-2,4	50 022	0,2	537 369	-2,8
2010	16 203	207	1,3	185 253	1 055	0,6	50 493	0,9	542 058	0,9
2011	16 379	176	1,1	186 308	1 055	0,6	51 004	1,0	545 805	0,7
2012	16 305	-74	-0,5	184 940	-1 368	-0,7	51 014	0,0	539 687	-1,1
2013	16 399	94	0,6	184 361	-579	-0,3	51 059	0,1	537 344	-0,4
2014	16 425	26	0,2	183 555	-806	-0,4	50 991	-0,1	534 282	-0,6
2015	16 440	15	0,1	185 256	1 701	0,9	50 933	-0,1	534 972	0,1
Evol. 2008 à 2015		498	3,1		-3 466	-1,8		2,0		-3,2

/// ... PAR GRANDS SECTEURS D'ACTIVITÉ

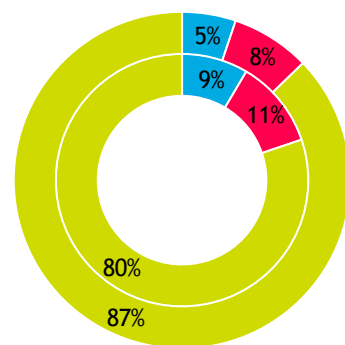
ÉVOLUTION, base 100 fin 2008

ÉTABLISSEMENTS

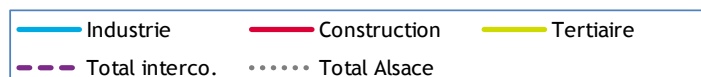
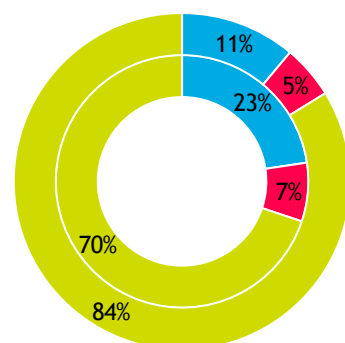
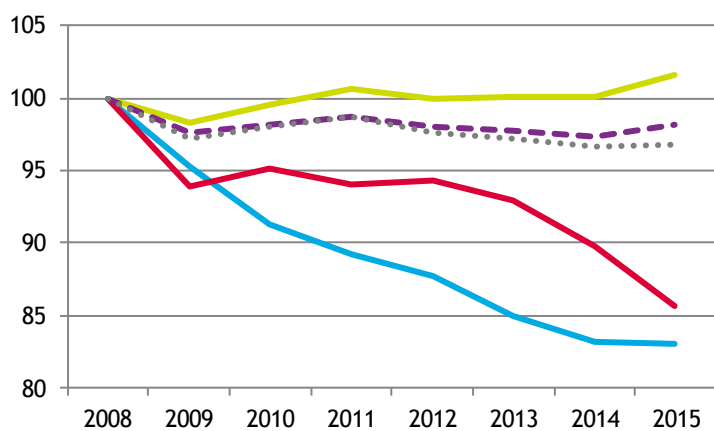


RÉPARTITION FIN 2016

Intérieur = Alsace ; extérieur = Eurom.



EFFECTIFS



4. ARTISANAT

Source : CMA 2017 / INSEE - nombre d'emplois et population active 2013[#]

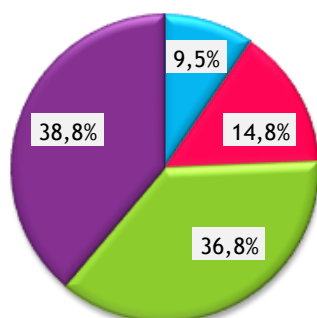
/// ENTREPRISES / ÉTABLISSEMENTS ET ACTIFS[#]

Secteur d'activité	Actifs [#]	Entreprises/établissements			
		nombre au 01.01.17	Immatriculations en 2016	Radiations en 2016	solde 2016
Alimentation	5 730	784	83	50	33
Production	5 865	1 224	132	82	50
Bâtiment	11 002	3 039	426	356	70
Services	13 418	3 205	455	237	218
TOTAUX :					
Eurométropole de Strasbourg	36 015	8 252	1 096	725	371
Ensemble de l'Alsace	156 325	34 788	4 069	2 410	1 659

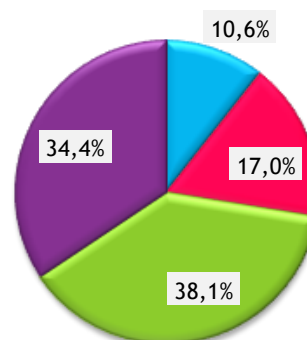
/// RÉPARTITION PAR SECTEUR D'ACTIVITÉ

ENTREPRISES / ÉTABLISSEMENTS

Eurométropole de Strasbourg

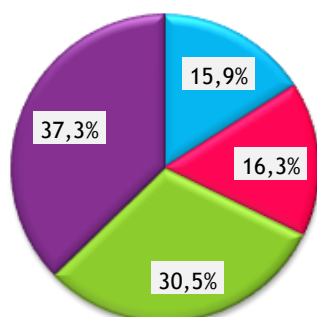


Alsace

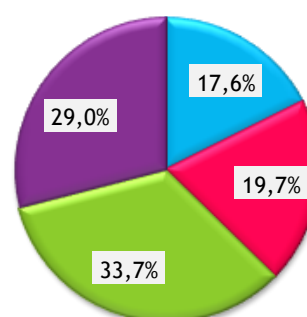


ACTIFS[#]

Eurométropole de Strasbourg



Alsace



* * *