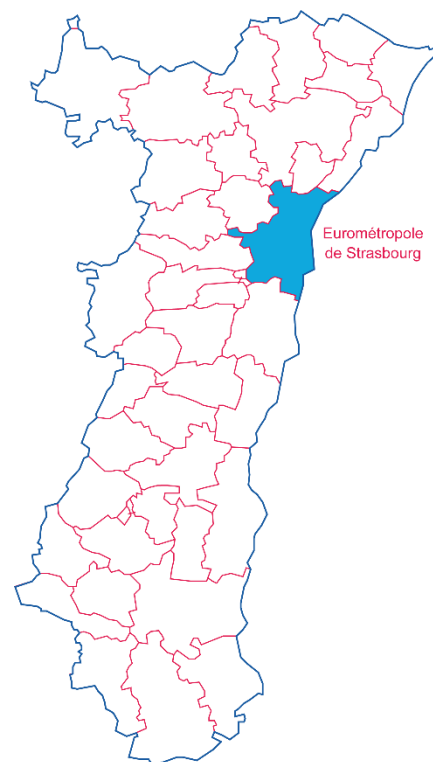


# Chiffres clés des intercommunalités d'Alsace

## Strasbourg Eurométropole

Sources : CMA ; INSEE ; Pôle emploi-Dares ; Urssaf-Acoss

- 33 communes
- Une superficie totale de 337,61 km<sup>2</sup>



L'Eurométropole de Strasbourg est entièrement dans la zone d'emploi de Strasbourg.

# 1. LA DÉMOGRAPHIE / POPULATION ACTIVE

Source : INSEE RP2009, RP2014 et RP2020, exploitations principales

- La population active comprend les personnes exerçant une activité professionnelle et les chômeurs à la recherche d'un emploi.
- Le taux d'activité est le rapport entre le nombre d'actifs (personnes en emploi et chômeurs) et l'ensemble de la population correspondante.
- Le taux d'emploi est le rapport entre le nombre de personnes ayant un emploi et l'ensemble de la population correspondante.

Selon les chiffres publiés le 1er janvier 2023, la population municipale 2020 de Strasbourg Eurométropole est de **511 552** habitants.

Par rapport à celle de 2014, l'évolution sur 6 ans est de :

- + 5,7 % pour Strasbourg Eurométropole (+ 1,9 % sur 5 ans entre 2009 et 2014)
- + 2,3 % pour l'ensemble de l'Alsace (+ 1,6 % sur 5 ans entre 2009 et 2014)

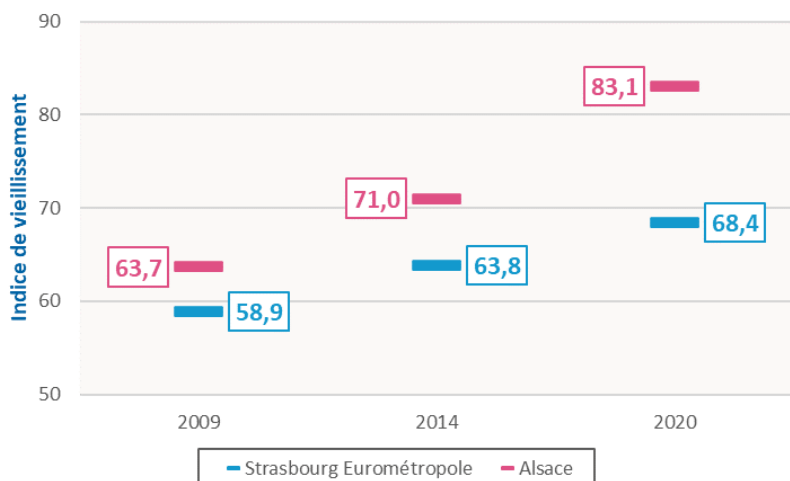
\* écarts et évolutions sur la période 2014 à 2020

		Population	Actifs	Taux d'activité (%)	Actifs ayant un emploi	Taux d'emploi (%)
<b>Strasbourg Eurométropole</b>						
2009	Ensemble 15 à 64 ans	326 024	228 192	70,0	198 177	60,8
2014	Ensemble 15 à 64 ans	<b>326 343</b>	<b>230 592</b>	<b>70,7</b>	<b>193 830</b>	<b>59,4</b>
	15 à 24 ans	78 567	29 622	<b>37,7</b>	20 777	<b>26,4</b>
	25 à 54 ans	192 395	170 678	<b>88,7</b>	146 232	<b>76,0</b>
	55 à 64 ans	55 381	30 293	<b>54,7</b>	26 821	<b>48,4</b>
2020	Ensemble 15 à 64 ans	<b>338 702</b>	<b>242 111</b>	<b>71,5</b>	<b>207 129</b>	<b>61,2</b>
	15 à 24 ans	81 529	30 329	<b>37,2</b>	22 760	<b>27,9</b>
	25 à 54 ans	200 281	177 163	<b>88,5</b>	153 466	<b>76,6</b>
	55 à 64 ans	56 892	34 619	<b>60,9</b>	30 903	<b>54,3</b>
Ecart*	Ensemble 15 à 64 ans	<b>12 358</b>	<b>11 519</b>		<b>13 299</b>	
Evolution*		3,8%	5,0%		6,9%	
<b>L'Alsace</b>						
2009	Ensemble 15 à 64 ans	1 224 713	899 315	73,4	802 114	65,5
2014	Ensemble 15 à 64 ans	<b>1 224 536</b>	<b>912 469</b>	<b>74,5</b>	<b>793 126</b>	<b>64,8</b>
	15 à 24 ans	229 042	104 315	<b>45,5</b>	75 745	<b>33,1</b>
	25 à 54 ans	753 404	684 789	<b>90,9</b>	606 981	<b>80,6</b>
	55 à 64 ans	242 090	123 365	<b>51,0</b>	110 399	<b>45,6</b>
2020	Ensemble 15 à 64 ans	<b>1 223 349</b>	<b>923 393</b>	<b>75,5</b>	<b>815 233</b>	<b>66,6</b>
	15 à 24 ans	228 509	100 988	<b>44,2</b>	78 255	<b>34,2</b>
	25 à 54 ans	740 958	673 948	<b>91,0</b>	603 421	<b>81,4</b>
	55 à 64 ans	253 882	148 456	<b>58,5</b>	133 556	<b>52,6</b>
Ecart*	Ensemble 15 à 64 ans	<b>-1 187</b>	<b>10 923</b>		<b>22 107</b>	
Evolution*		-0,1%	1,2%		2,8%	



## ● L'INDICE DE VIEILLISSEMENT DANS STRASBOURG EUROMÉTROPOLE

L'indice de vieillissement correspond au nombre de personnes de 65 ans ou plus pour 100 jeunes de moins de 20 ans.

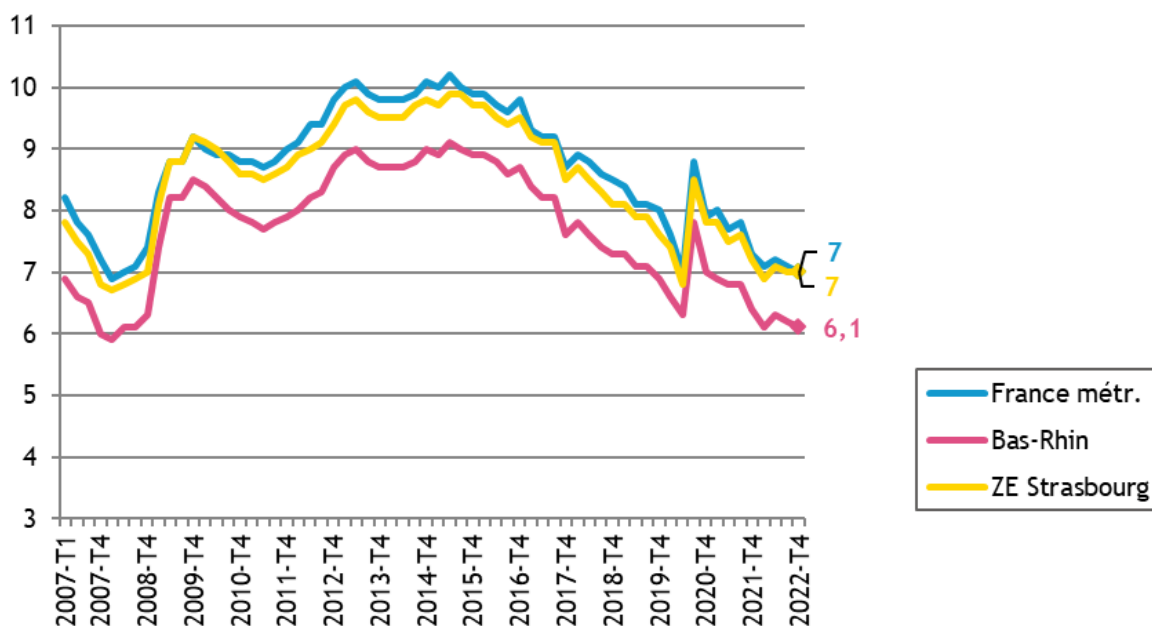


	Population de	
	moins de 20 ans	65 ans et plus
2009	115 440	68 013
2014	116 807	74 562
2020	<b>123 836</b>	<b>84 715</b>

## 2. LE MARCHÉ DU TRAVAIL

### ● LE TAUX DE CHÔMAGE LOCALISÉ DANS LA ZONE D'EMPLOI DE STRASBOURG

Source : INSEE



## ● DEMANDEURS D'EMPLOI EN FIN DE MOIS, CATÉGORIES A, B, C

Source : Pôle emploi – Dares, STMT

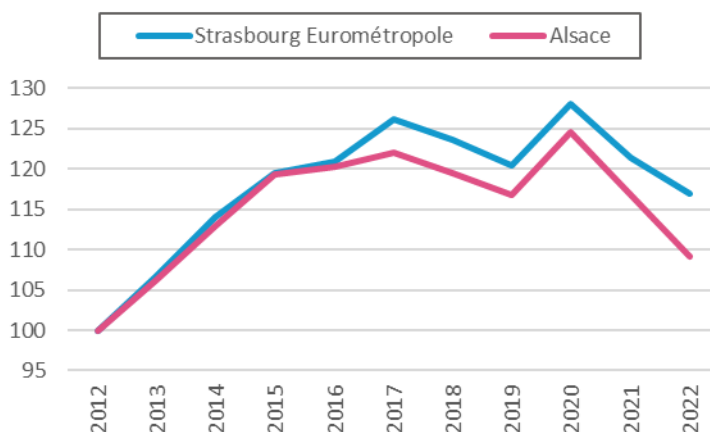
- Les demandeurs d'emploi de catégorie A sont tenus de faire des actes positifs de recherche d'emploi, sont sans emploi et n'ont pas travaillé durant le mois.
- Les demandeurs d'emploi de catégories B et C sont tenus de faire des actes positifs de recherche d'emploi et ont exercé une activité réduite au cours du mois, à savoir courte (78 heures ou moins) pour la catégorie B ou longue (plus de 78 heures) pour la catégorie C.

Les données présentées par intercommunalité sont indicatives. Elles sont compilées à partir d'informations disponibles par commune et arrondies au multiple de 5 afin de respecter le secret statistique.

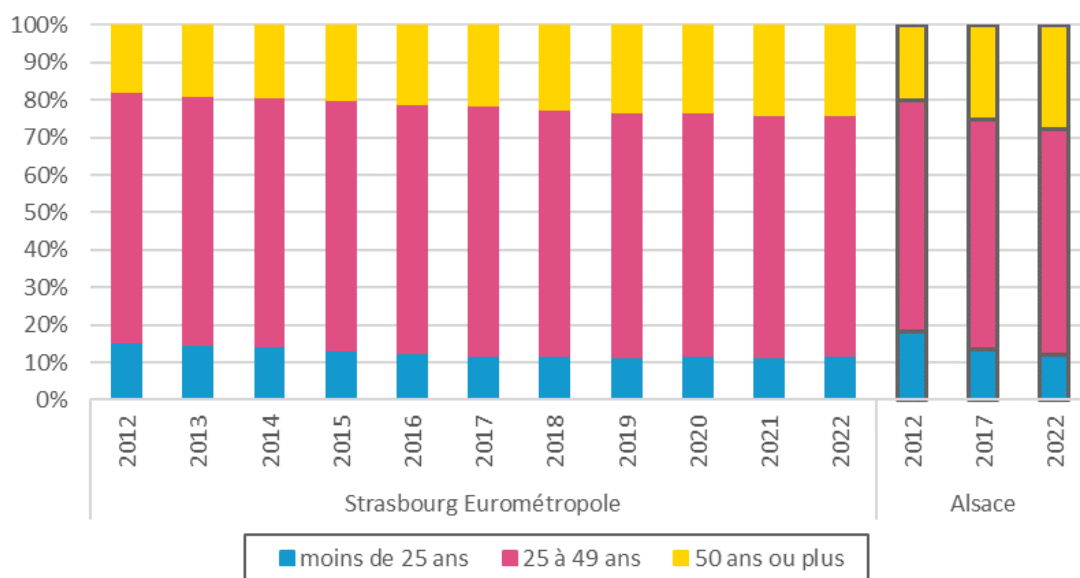
### L'ENSEMBLE DES DEFM DE CATÉGORIES A, B, C

	Strasbourg Eurométr.	Ensemble de l'Alsace
Déc. 2012	39 200	126 750
Déc. 2013	41 875	134 630
Déc. 2014	44 740	143 070
Déc. 2015	46 825	151 130
Déc. 2016	47 395	152 325
Déc. 2017	49 420	154 650
Déc. 2018	48 450	151 455
Déc. 2019	47 210	147 935
Déc. 2020	50 175	157 870
Déc. 2021	47 590	147 955
<b>Déc. 2022</b>	<b>45 850</b>	<b>138 370</b>

### Évolution des DEFM (ABC), base 100 fin 2012



### LES DEFM (ABC) DE 2012 À 2022 PAR TRANCHE D'ÂGE



## ● INTENTIONS D'EMBAUCHE, HORS INTÉRIM, PAR TYPE DE CONTRAT

Source : Urssaf-Acoss

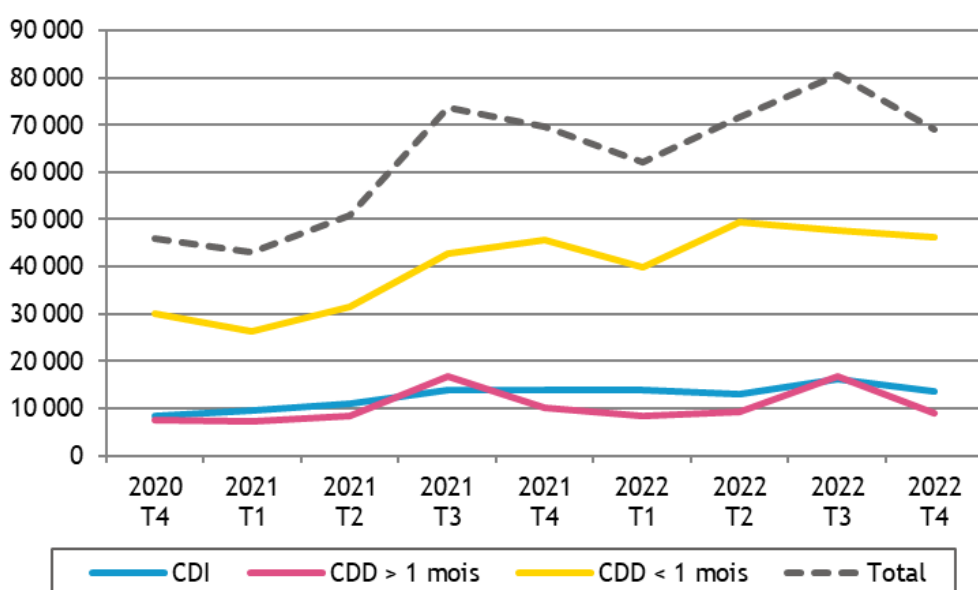
Au 4<sup>ème</sup> trimestre 2022, dans l'Eurométropole de Strasbourg, 68 999 intentions d'embauche ont été enregistrées :

- 46 368 contrats à durée déterminée courts, de moins de 30 jours
- 9 071 contrats à durée déterminée longs, d'au moins 30 jours
- 13 561 contrats à durée indéterminée.

### LA RÉPARTITION DES INTENTIONS D'EMBAUCHE PAR TYPE DE CONTRAT

		Strasbourg Eurométropole	Alsace	Grand Est	France
CDI	2020 T4	18,2%	21,7%	19,4%	17,5%
	2022 T4	19,7%	22,9%	22,1%	18,8%
CDD > 1 mois	2020 T4	16,2%	19,2%	19,3%	16,9%
	2022 T4	13,1%	16,1%	16,6%	14,5%
CDD < 1 mois	2020 T4	65,6%	59,1%	61,3%	65,7%
	2022 T4	67,2%	61,0%	61,3%	66,7%

### ÉVOLUTION DU NOMBRE D'INTENTIONS D'EMBAUCHE DANS L'EUROMÉTROPOLE DE STRASBOURG



### 3. ÉTABLISSEMENTS ET EFFECTIFS DU SECTEUR CONCURRENTIEL

Source : Urssaf-Acoss

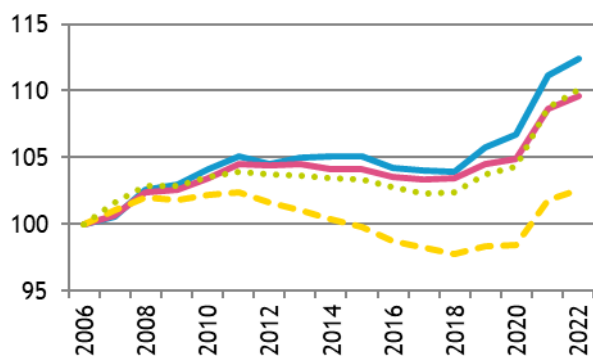
Pour les données de l'Urssaf-Acoss, le champ d'observation de l'emploi couvre l'ensemble des établissements du secteur concurrentiel. Sont donc exclus les administrations publiques, l'éducation et la santé non marchandes, ainsi que l'emploi par les ménages de salariés à domicile...

#### ● ... PAR SECTEUR D'ACTIVITÉ DANS L'EUROMÉTROPOLE DE STRASBOURG

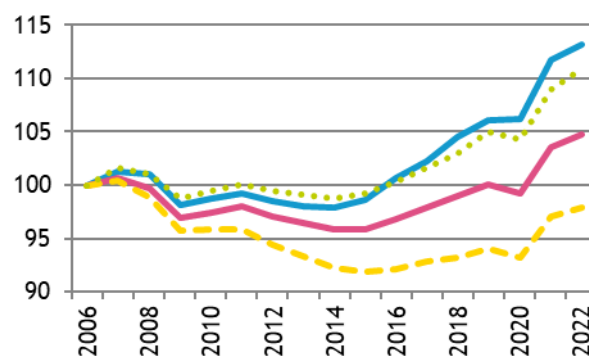
Libellé activité économique A17	Nombre d'établissements				Effectifs			
	2022	2021	Evolution		2022	2021	Evolution	
			brute	en %			brute	en %
<b>INDUSTRIE</b>	<b>846</b>	<b>826</b>	<b>20</b>	<b>2,4</b>	<b>20 229</b>	<b>20 312</b>	<b>-83</b>	<b>-0,4</b>
Agriculture, sylviculture et pêche	0	0	0		0	0	0	
Fab. aliments, boiss. & prdts base tabac	328	319	9	2,8	5 036	5 031	5	0,1
Cokéfaction et raffinage	0	0	0		0	0	0	
Fab. eq. élec., électr., inf. & machines	73	72	1	1,4	3 540	3 522	18	0,5
Fabrication de matériels de transport	13	13	0	0,0	1 035	1 204	-169	-14,0
Fabrication autres produits industriels	338	337	1	0,3	7 666	7 685	-19	-0,2
Extr., énerg., eau, gestn déch. & dépol.	94	85	9	10,6	2 952	2 870	82	2,9
<b>CONSTRUCTION</b>	<b>1 467</b>	<b>1 427</b>	<b>40</b>	<b>2,8</b>	<b>11 941</b>	<b>11 587</b>	<b>354</b>	<b>3,1</b>
<b>TERTIAIRE</b>	<b>14 899</b>	<b>14 758</b>	<b>141</b>	<b>1,0</b>	<b>173 730</b>	<b>171 480</b>	<b>2 250</b>	<b>1,3</b>
Commerce, répar. automobile & motorcycle	3 456	3 458	-2	-0,1	34 146	33 812	334	1,0
Transports et entreposage	572	553	19	3,4	18 162	17 758	404	2,3
Hébergement et restauration	1 760	1 753	7	0,4	15 020	14 287	733	5,1
Information et communication	683	671	12	1,8	11 772	11 172	600	5,4
Activités financières et d'assurance	864	853	11	1,3	11 519	11 360	159	1,4
Activités immobilières	546	542	4	0,7	3 000	3 003	-3	-0,1
Act. scient. & tech., svces adm. & soutien	3 313	3 268	45	1,4	39 292	39 591	-299	-0,8
Admin. pub., enseign., santé & act. soc.	2 051	2 015	36	1,8	31 944	31 815	129	0,4
Autres activités de services	1 654	1 645	9	0,5	8 875	8 682	193	2,2
<b>TOTAL</b>	<b>17 212</b>	<b>17 011</b>	<b>201</b>	<b>1,2</b>	<b>205 900</b>	<b>203 379</b>	<b>2 521</b>	<b>1,2</b>

#### ● ... PAR RAPPORT À L'ALSACE ET À LA FRANCE MÉTROPOLITAINE base 100 fin 2006

Établissements



Effectifs



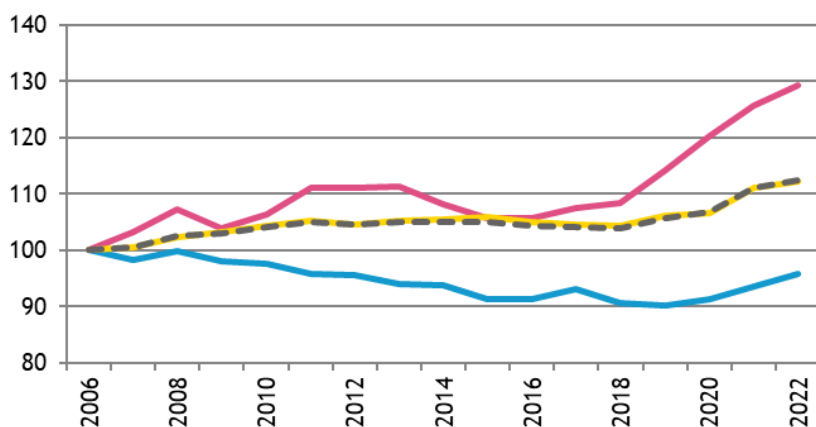
## ● ... DE 2006 À 2022

Année	Strasbourg Eurométropole						Alsace			
	Etablissements			Effectifs			Etablissements		Effectifs	
	Nombre	Variation annuelle		Nombre	Variation annuelle		Nombre	Var. ann. (en %)	Nombre	Var. ann. (en %)
		brute	en %		brute	en %				
2006	15 308			181 994			48 282		552 813	
2009	15 760			178 633			49 525		535 572	
2016	15 959			183 152			49 996		535 212	
2017	15 923	-36	-0,2	186 091	2 939	1,6	49 895	-0,2	541 321	1,1
2018	15 906	-17	-0,1	190 210	4 119	2,2	49 926	0,1	547 421	1,1
2019	16 188	282	1,8	193 014	2 804	1,5	50 466	1,1	553 218	1,1
2020	16 336	148	0,9	193 210	196	0,1	50 664	0,4	548 504	-0,9
2021	17 011	675	4,1	203 379	10 169	5,3	52 475	3,6	572 131	4,3
2022	17 212	201	1,2	205 900	2 521	1,2	52 945	0,9	579 414	1,3
<b>Evol. 5 ans 2017-2022</b>		<b>1 289</b>	<b>8,1</b>		<b>19 809</b>	<b>10,6</b>		<b>6,1</b>		<b>7,0</b>

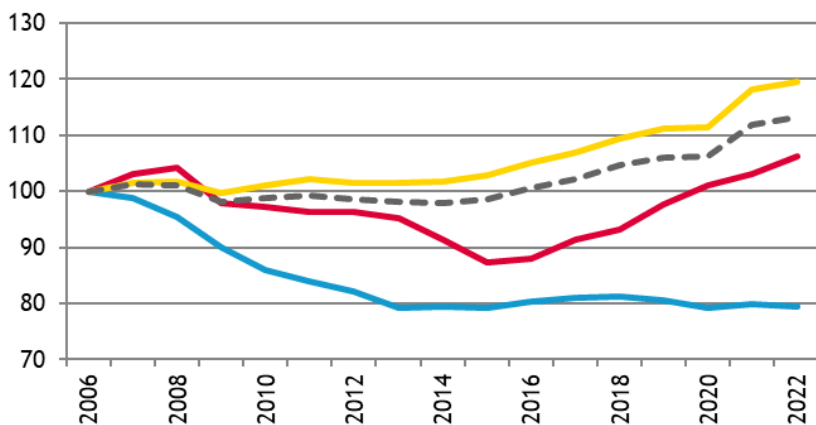
## ● ... PAR GRANDS SECTEURS D'ACTIVITÉ

### ÉVOLUTION, base 100 fin 2006

#### Établissements

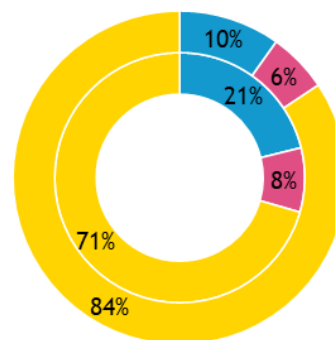
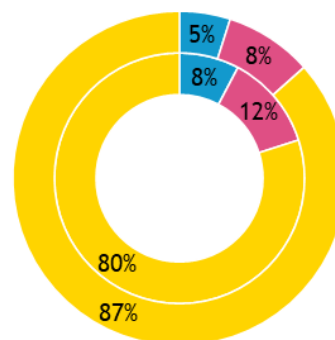


#### Effectifs



### RÉPARTITION FIN 2022

Int. = Alsace ; ext. = Eurom. Stg



— Industrie — Construction — Tertiaire — Total interco.

■ Industrie ■ Construction ■ Tertiaire





## 4. ARTISANAT

Source : CMA 2023 (CMA – Registre des entreprises / INSEE – nombre d'emplois 2019#)

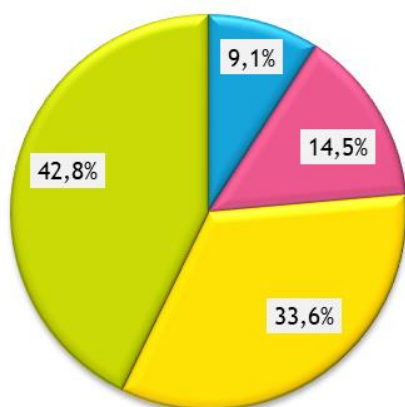
### ● ENTREPRISES / ÉTABLISSEMENTS ET ACTIFS

Secteur d'activité	Actifs#	Entreprises/établissements			
		Nombre au 01.01.23	Immatriculations en 2022	Radiations en 2022	Solde 2022
Alimentation	5 836	1 239	164	56	108
Production	5 999	1 963	284	94	190
Bâtiment	11 820	4 560	649	300	349
Services	15 820	5 807	945	327	618
<b>TOTAUX :</b>					
<b>Strasbourg Eurométropole</b>	<b>39 475</b>	<b>13 569</b>	<b>2 042</b>	<b>777</b>	<b>1 265</b>
Ensemble de l'Alsace	167 906	53 765	7 335	3 091	4 244

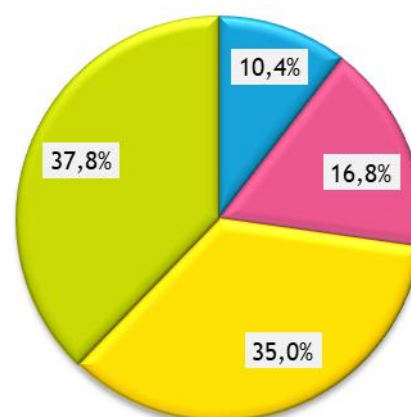
### ● RÉPARTITION PAR SECTEUR D'ACTIVITÉ

*Entreprises/établissements*

**Strasbourg Eurométropole**

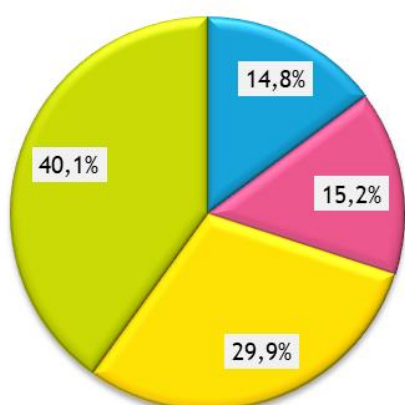


**Alsace**

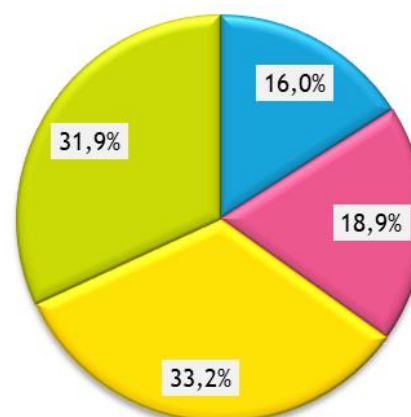


*Actifs#*

**Strasbourg Eurométropole**



**Alsace**



o o o

