

# SAINT-LOUIS

AGGLOMERATION ALSACE 3 FRONTIERES

*Informations utiles pour votre  
installation*

# SOMMAIRE

INTRODUCTION .....	- 3 -
1. OU SEJOURNER PENDANT VOTRE REPERAGE ? .....	- 4 -
2. SE LOGER.....	- 4 -
3. GARDE ET SCOLARISATION DES ENFANTS .....	- 5 -
4. SOINS MEDICAUX.....	- 7 -
5. TRANSPORTS EN COMMUN & AEROPORTS .....	- 8 -
6. RECHERCHE D'UN EMPLOI .....	- 8 -
7. CREATION D'ENTREPRISES.....	- 8 -
8. ACTIVITES APRES LE TRAVAIL .....	- 9 -

# INTRODUCTION

Ce territoire présente la particularité de posséder une frontière commune avec l'Allemagne et la Suisse (voir carte) et de disposer d'un réseau de communications exceptionnellement diversifié:

[www.agglo-saint-louis.fr](http://www.agglo-saint-louis.fr)

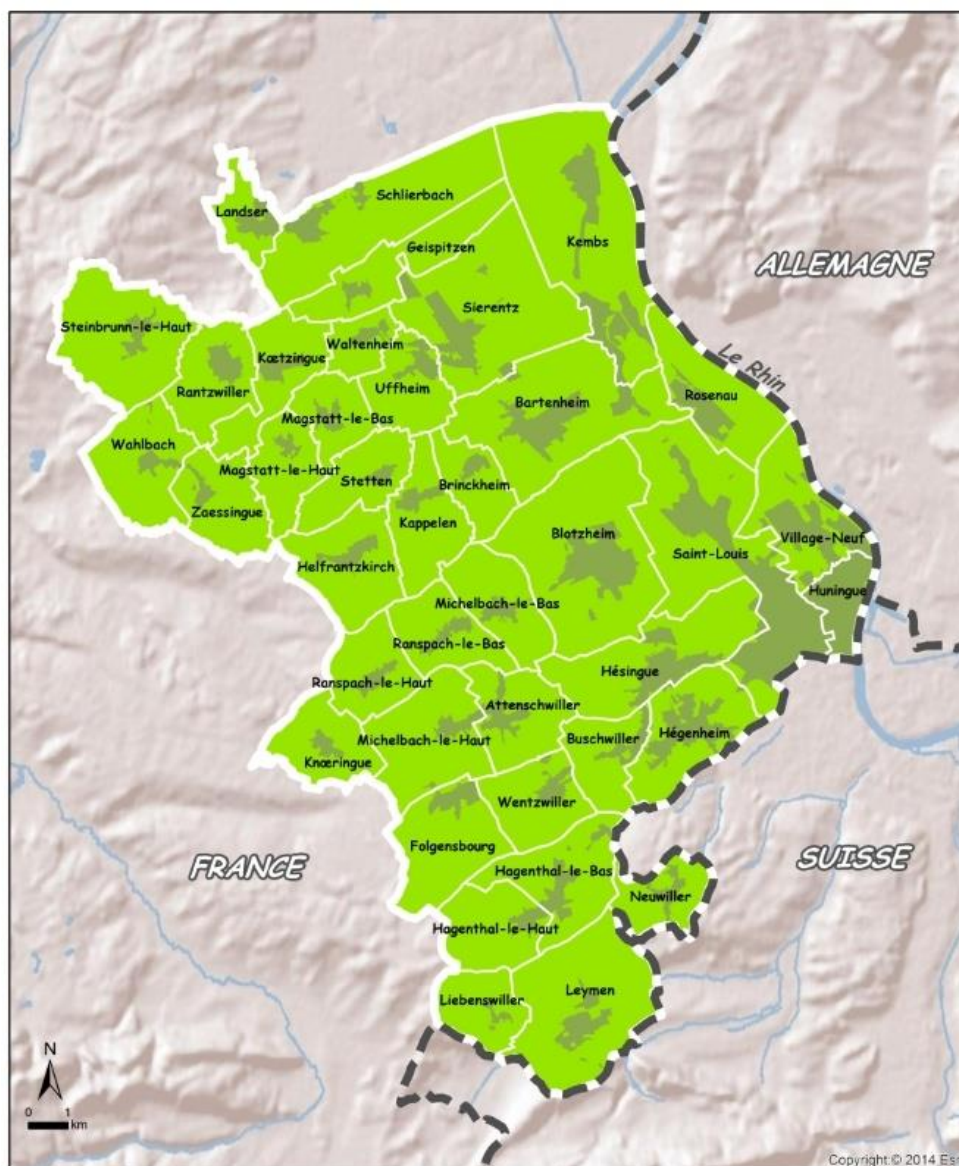
**Agglomérations voisines en Sud Alsace / Haut-Rhin :**

Mulhouse Alsace Agglomération:

[www.mulhouse-alsace.fr](http://www.mulhouse-alsace.fr)

Colmar Agglomération:

[www.agglo-colmar.fr](http://www.agglo-colmar.fr)



## 1. OU SEJOURNER PENDANT VOTRE REPERAGE ?

---

📌 **Hotel IBIS Aéroport Bâle Mulhouse**

17 Avenue Général de Gaulle

68300 Saint-Louis

Tel : 03 89 69 06 58

<http://www.ibis.com/fr/hotel-5612-ibis-aeroport-bale-mulhouse/index.shtml>

📌 **Airport Club Hotel - Aéroport Bâle Mulhouse**

3 Rue de l'Industrie

68730 Blotzheim

Tel : 03 51 25 25 25

<https://airport-club-hotel.com>

📌 **Hôtel La Villa K et SPA**

1 Rue de Lecture

68300 Saint-Louis

Tel : 03 89 70 93 40

[www.lavillak.com](http://www.lavillak.com)

📌 **Aparthotel Adagio Access Saint Louis Bâle**

92 Avenue de Bâle

68300 Saint-Louis

Tel : 03 89 91 10 00

[www.adagio-city.com/fr/hotel-8412-aparthotel-adagio-access-saint-louis-bale](http://www.adagio-city.com/fr/hotel-8412-aparthotel-adagio-access-saint-louis-bale)

📌 **Gites de France**

[www.gites-de-france.com/chambres-d-hotes-haut-rhin.html](http://www.gites-de-france.com/chambres-d-hotes-haut-rhin.html)

## 2. SE LOGER

---

📌 **L'ADIL 68 - L'Agence Départementale d'Information sur le Logement du Haut-Rhin**

28 Rue des Franciscains

68100 Mulhouse

Tel : 03 89 46 79 50

[www.adil68.org/offres-de-locations-dans-le-haut-rhin](http://www.adil68.org/offres-de-locations-dans-le-haut-rhin)

📌 **Nombreuses agences immobilières à Saint-Louis et environs: FNAIM, Etimmo, Staub Immo, Immobilière Duchesne...**

[www.seloger.com/immobilier/tout/immo-saint-louis-68](http://www.seloger.com/immobilier/tout/immo-saint-louis-68)

## 3. GARDE ET SCOLARISATION DES ENFANTS

---

### /// GARDE D'ENFANT EN BAS AGE

#### ➤ Relais des Assistantes Maternelles

6, rue des boulangers

68330 HUNINGUE

Tel : 03.89.70.93.68

<http://www.ville-huningue.fr/fr/relais-assistantes-maternelles>

#### ➤ Multi-accueils dans les communes de Saint-Louis, Huningue, Hésingue, Hégenheim, Blotzheim, Sierentz, Bartenheim, Kembs, Village-Neuf

### /// SCOLARITE

#### ➤ Ecoles maternelles et primaires

Une spécialité de l'Alsace consiste en l'enseignement bilingue dès la maternelle : la Région a mis en place des classes paritaires bilingues (12 heures hebdomadaires en français, 12 heures en allemand).

Informations et liste des établissements scolaires concernés:

[www.ac-strasbourg.fr/publics/formation-etablissements/sections-et-voies-specifiques/voie-bilingue-paritaire](http://www.ac-strasbourg.fr/publics/formation-etablissements/sections-et-voies-specifiques/voie-bilingue-paritaire)

[www.eltern-bilinguisme.org/fr/l-enseignement-bilingue/carte-des-sites-bilingues](http://www.eltern-bilinguisme.org/fr/l-enseignement-bilingue/carte-des-sites-bilingues)

#### ➤ Collèges

Dans les communes de Saint-Louis (2), Huningue, Hégenheim, Blotzheim (privé), Sierentz, Landser (privé) & également Lycée d'enseignement général)

#### ➤ Lycées

Lycée Jean Mermoz :

53 rue du DR Hurst

68300 Saint-Louis

Tel : 03 89 70 22 70

[www.lyceemermoz.com](http://www.lyceemermoz.com)

### /// ENSEIGNEMENT INTERNATIONAL

#### ➤ Black Forest Academy à Kandern (D): <http://bfacademy.com/about>

#### ➤ SIS Swiss International School Basel (CH) : [www.academia-international.ch](http://www.academia-international.ch)

#### ➤ ISB International School Basel (CH): [www.isbasel.ch](http://www.isbasel.ch)

## // ENSEIGNEMENT SUPERIEUR

- **L'Université de Strasbourg (Unistra)** est, aujourd'hui, l'université pluridisciplinaire la plus importante de France en nombre d'étudiants (46 600) et d'enseignants (2 800) et 2000 personnes actives dans l'administration.

Elle inscrit son action au cœur de nombreux partenariats : EUCOR, le Campus Européen, et la LEUR, Ligue des universités européennes de recherche, deux réseaux dont elle est membre fondateur.

[www.unistra.fr](http://www.unistra.fr)

- **UHA** : L'Université de Haute-Alsace est installée sur deux villes (Mulhouse et Colmar) et sur cinq campus (à Mulhouse : Illberg, collines et Fonderie, à Colmar : Grillenbreit et Biopôle), qui regroupent environ 8000 étudiants, 500 enseignants et chercheurs et 450 personnels administratifs. Université pluridisciplinaire, elle offre plus d'une centaine de formations aux différents niveaux Licence, Master et Doctorat.

[www.uha.fr](http://www.uha.fr)

- Les Universités ou établissements d'enseignement supérieur voisins sont également accessibles, dans certaines conditions, aux bacheliers français ou ceux disposant d'un titre équivalent de l'UE ou d'une école internationale

Universität Basel : [www.unibas.ch/de](http://www.unibas.ch/de)

Fachhochschule Nordwestschweiz : [www.fhnw.ch](http://www.fhnw.ch)

Duale Hochschule Baden-Württemberg Lörrach : [www.dhbw-loerrach.de](http://www.dhbw-loerrach.de)

Universität Freiburg : [www.uni-freiburg.de](http://www.uni-freiburg.de)

## 4. SOINS MEDICAUX

---

Urgences et hôpitaux	Où s'adresser ?
Numéros d'urgence	Appelez le 15
Services d'urgence	Appelez le 15 ou adressez vous à l'hôpital le proche de votre domicile.

### **GHR MULHOUSE SUD ALSACE (PORTAIL GENERAL)**

Tel : 03 89 64 64 64

<http://www.ghrmsa.fr>

### **Clinique des Trois Frontières**

8 Rue Saint-Damien,

68300 Saint-Louis

Tel : 0 826 30 37 37

[www.clinique3frontieres.fr](http://www.clinique3frontieres.fr)

### **Centres hospitaliers de Mulhouse**

#### **Hôpital du Hasenrain**

87 avenue d'Altkirch,

68100 Mulhouse

Tél. : 03 89 64 64 64

#### **Hôpital Emile Muller**

20, avenue du Dr Laennec,

68100 Mulhouse

Tél. : 03 89 64 64 64

### **Cliniques privées**

#### **Clinique du Diaconat-Roosevelt**

14 bd du président Roosevelt

BP 2399 - 68067 Mulhouse Cedex

Tél. : 03 89 32 55 00

[www.diaconat-mulhouse.fr](http://www.diaconat-mulhouse.fr)

#### **Clinique du Diaconat-Fonderie**

1 rue Saint-Sauveur

BP 1237- 68054 Mulhouse Cedex

Tél. : 0 825 12 75 75

[www.stsauveur-mulhouse.fr](http://www.stsauveur-mulhouse.fr)

## 5. TRANSPORTS EN COMMUN & AEROPORTS

---

- ✔ Train régionaux - [www.ter.sncf.com/grand-est](http://www.ter.sncf.com/grand-est)
- ✔ Réseau des bus - [www.distribus.com](http://www.distribus.com)
- ✔ Euroairport Basel-Mulhouse-Freiburg : [www.euroairport.com](http://www.euroairport.com)
- ✔ Flughafen Zürich (Suisse) - [www.flughafen-zuerich.ch](http://www.flughafen-zuerich.ch)

## 6. RECHERCHE D'UN EMPLOI

---

- ✔ Toutes les annonces d'emploi en Alsace-: [www.emploi-alsace.com](http://www.emploi-alsace.com)
- ✔ Pôle Emploi : service public pour l'accueil et l'inscription des demandeurs d'emploi - [www.pole-emploi.fr](http://www.pole-emploi.fr)

### **Pôle emploi Agence de Saint-Louis**

123 rue de Mulhouse  
68300 Saint-Louis  
Tel : 3949 (numéro unique candidat)

- ✔ Dernières Nouvelles d'Alsace - emploi : [www.ioomyz.com](http://www.ioomyz.com) ou <http://offres.monster.fr>
- ✔ L'Alsace - emploi - [www.iookaz.com](http://www.iookaz.com)
- ✔ Informations et conseils sur l'emploi transfrontalier :

### **INFOBEST PALMRAIN**

Pont du Palmrain  
F-68128 Village-Neuf  
Tel : 03 89 70 13 85  
<https://www.infobest.eu/fr/a-propos-dinfobest/palmrain>

## 7. CREATION D'ENTREPRISES

---

**ADIRA** - l'Agence de développement d'Alsace - [www.adira.com](http://www.adira.com) - qui vous oriente vers le partenaire adéquat pour votre projet.

**Votre contact sur Saint-Louis 3 Frontières :**

Laurence CHOFFAT  
Tel : 03 89 59 63 38  
[Laurence.choffat@adira.com](mailto:Laurence.choffat@adira.com)



## 8. ACTIVITES APRES LE TRAVAIL

---

### // LOISIRS

A Saint-Louis et environs :

Informations : [www.saintlouis-tourisme.fr](http://www.saintlouis-tourisme.fr)

Petite Camargue Alsacienne : <http://petitecamarguealsacienne.com/fr>

Parc des eaux vives : <http://www.ville-huningue.fr/fr/sports-eau-vive>

### // SORTIR

[www.szenik.eu/fr](http://www.szenik.eu/fr) : Le meilleur des scènes du Rhin Supérieur

[www.info-culture.com/fr-69-Haut-Rhin.htm](http://www.info-culture.com/fr-69-Haut-Rhin.htm) : Le moteur de recherche de la culture

[www.musees-alsace.org](http://www.musees-alsace.org) : Portail des Musées d'Alsace

[www.musees-mulhouse.fr](http://www.musees-mulhouse.fr) : Musées Mulhouse Sud Alsace

<http://fondationfernet-branca.org> : Fondation Fernet Branca à Saint-Louis (art contemporain)

De nombreux musées existent à Bâle et en Pays de Bade.

Renseignements auprès des offices de tourisme :

<https://www.basel.com/fr>

<http://www.museenbasel.ch/fr>

<https://www.loerrach.de/Tourismus>

<https://www.schwarzwald-tourismus.info/entdecken/Rad-und-MTB/Rennrad/Rennradorte-im-Schwarzwald/Loerrach>

<http://www.freiburg.de/pb/,Lfr/225797.html>

Portail de présentation de la Région trinationale du Rhin Supérieur :

<http://www.upperhinevalley.com/fr>



DEPUIS 1950, AU SERVICE DES CHEFS D'ENTREPRISE ET DES ELUS ALSACIENS

Retrouvez-nous sur Internet :

[www.adira.com](http://www.adira.com)

Sur Facebook et Twitter :



ADIRA.Alsace



@ADIRA\_Alsace