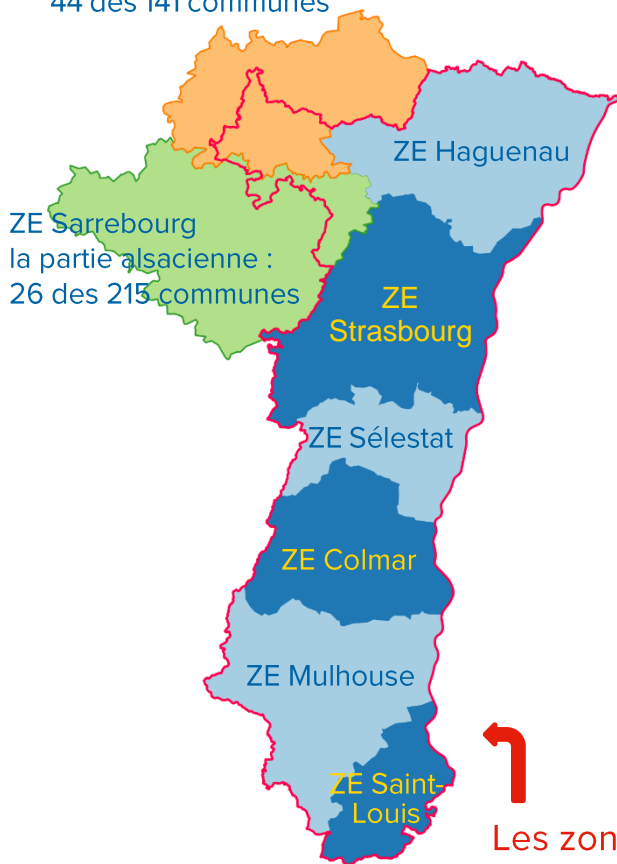


# Indicateurs économiques de l'Alsace

Les intercommunalités d'Alsace sur fond des territoires de la Collectivité européenne d'Alsace



ZE Sarreguemines  
la partie alsacienne :  
44 des 141 communes



Les zones d'emploi 2020



Sources : Douanes ; INSEE ; Pôle emploi-Dares, STMT ; Urssaf-Acoss

# LE TAUX DE CHÔMAGE

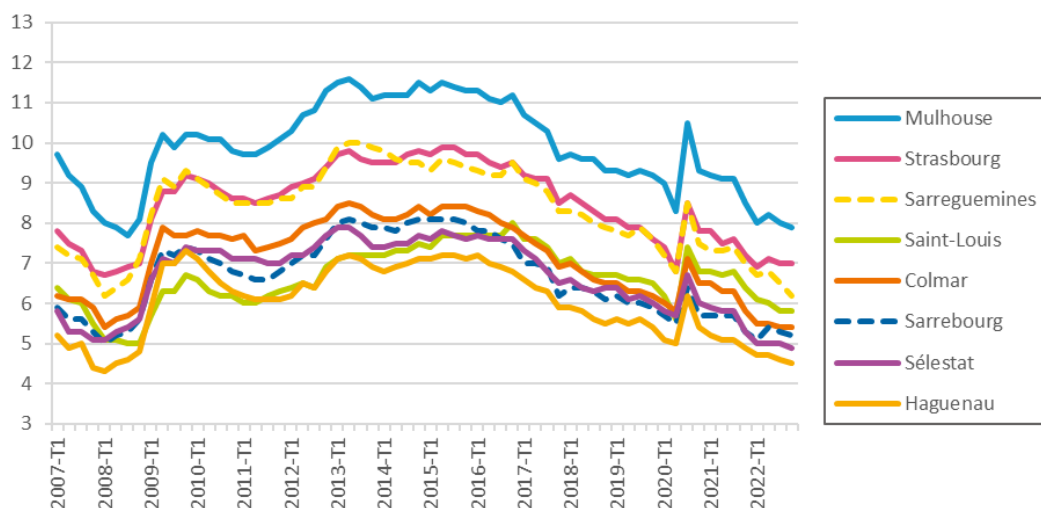
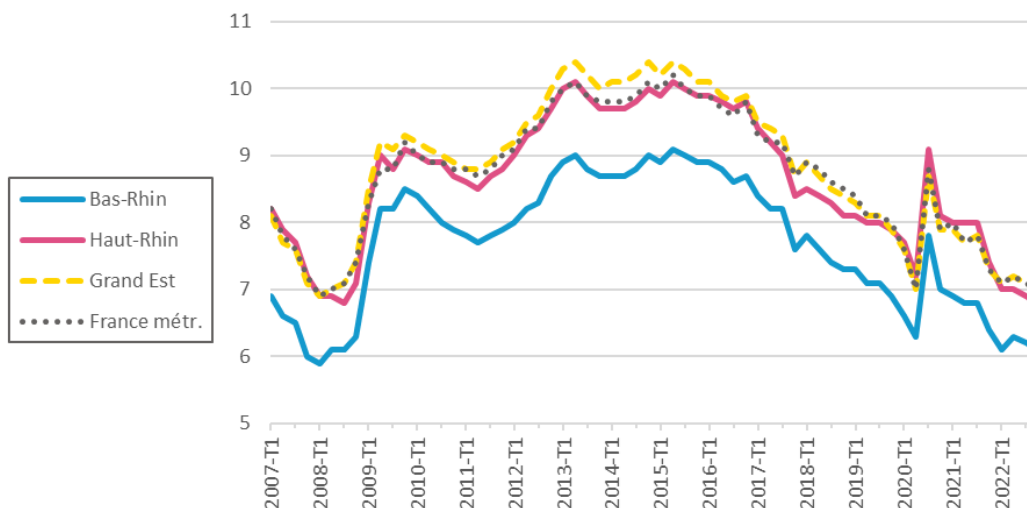
Source : INSEE

	2021	2022	2022	Écart (en points)	
	T4	T3	T4*	trimestriel	annuel
Grand Est	7,3	7,1	7,0	-0,1	-0,3
<b>Bas-Rhin</b>	<b>6,4</b>	<b>6,2</b>	<b>6,1</b>	<b>-0,1</b>	<b>-0,3</b>
<b>Haut-Rhin</b>	<b>7,4</b>	<b>6,9</b>	<b>6,8</b>	<b>-0,1</b>	<b>-0,6</b>
ZE Colmar	5,8	5,4	5,4	0,0	-0,4
ZE Haguenau	4,9	4,6	4,5	-0,1	-0,4
ZE Mulhouse	8,5	8,0	7,9	-0,1	-0,6
ZE Saint-Louis	6,4	5,8	5,8	0,0	-0,6
ZE Sarrebourg <sup>(#)</sup>	5,3	5,3	5,2	-0,1	-0,1
ZE Sarreguemines <sup>(α)</sup>	7,0	6,5	6,2	-0,3	-0,8
ZE Sélestat	5,3	5,0	4,9	-0,1	-0,4
ZE Strasbourg	7,2	7,0	7,0	0,0	-0,2
France métropolitaine	7,3	7,1	7,0	-0,1	-0,3

\* données provisoires

<sup>(#)</sup> 26 des 215 communes sont en Alsace, soit 12,1 %

<sup>(α)</sup> 44 des 141 communes sont en Alsace, soit 31,2 %



# 1. LES DEMANDEURS D'EMPLOI EN FIN DE MOIS

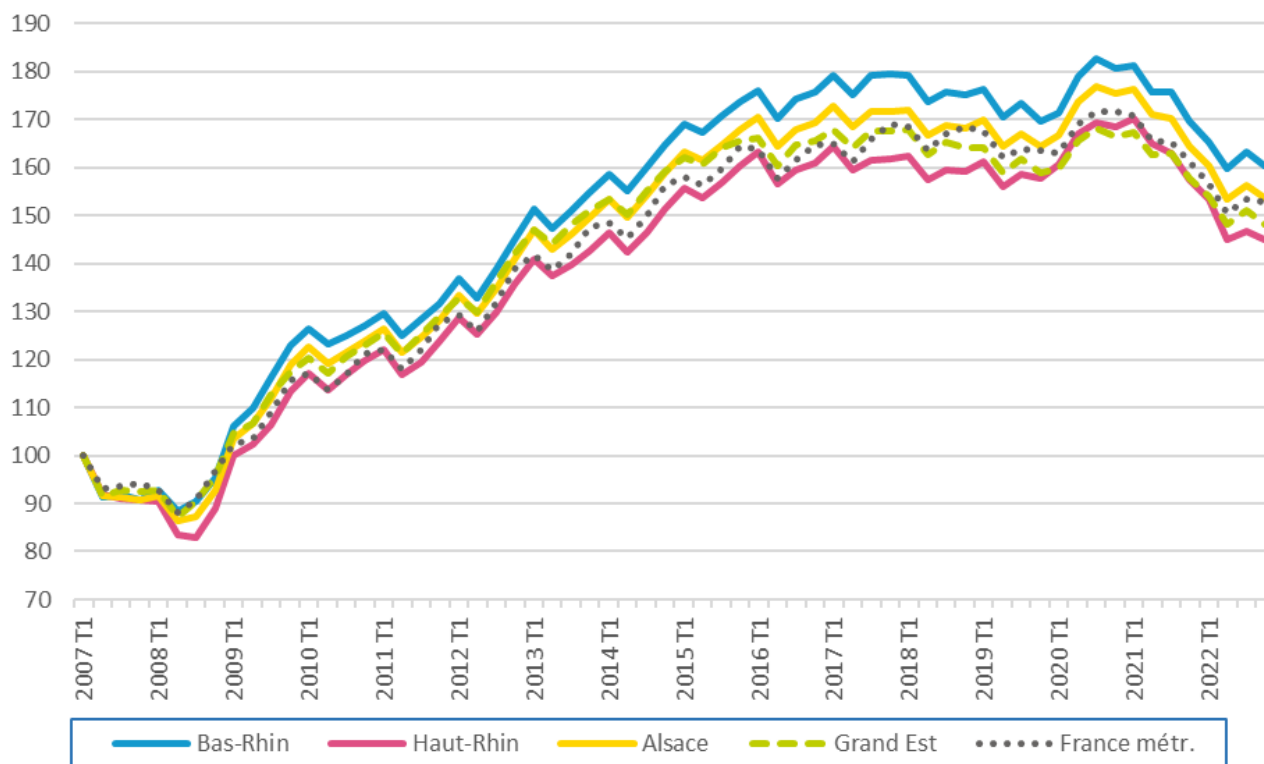
Source : Pôle emploi-Dares, STMT

- Les demandeurs d'emploi de catégorie A sont tenus de faire des actes positifs de recherche d'emploi et n'ont pas travaillé au cours du mois.
- Les demandeurs d'emploi de catégorie B sont tenus de faire des actes positifs de recherche d'emploi et ont exercé une activité réduite de 78 ou moins au cours du mois.
- Les demandeurs d'emploi de catégorie C sont tenus de faire des actes positifs de recherche d'emploi et ont exercé une activité réduite de plus de 78 heures au cours du mois.

## ● LES DEFM DE CATÉGORIES A, B, C (DONNEES BRUTES)

	2021	2022	2022	Evolution (en %)	
	T4	T3	T4	trimestrielle	annuelle
Bas-Rhin	86 888	83 724	82 189	-1,8	-5,4
Haut-Rhin	61 064	56 905	56 214	-1,2	-7,9
<b>Alsace</b>	<b>147 952</b>	<b>140 629</b>	<b>138 404</b>	<b>-1,6</b>	<b>-6,5</b>
Grand Est	441 257	422 295	414 833	-1,8	-6,0
France métropolitaine	5 432 676	5 166 796	5 146 209	-0,4	-5,3

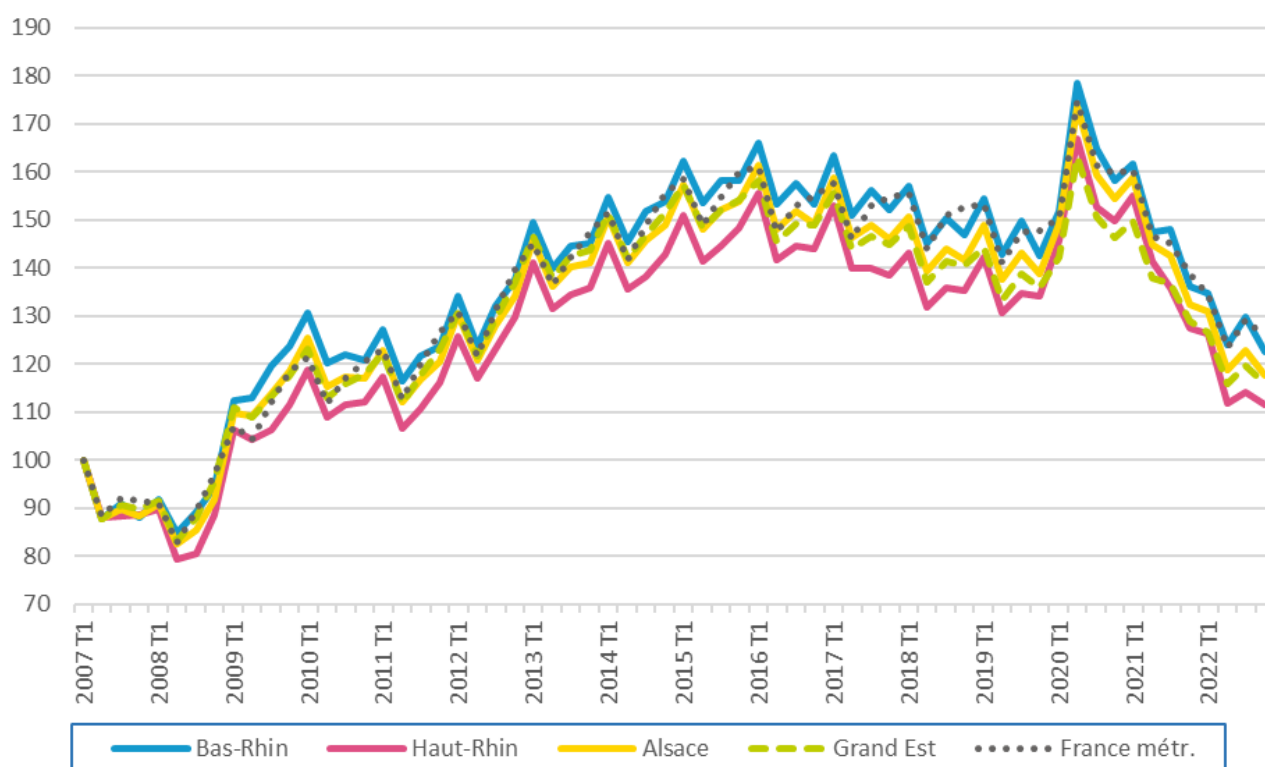
### Évolution, base 100 au 1<sup>er</sup> trimestre 2007



## ● LES DEFM DE CATÉGORIE A (DONNEES BRUTES)

	2021	2022	2022	Evolution (en %)	
	T4	T3	T4	trimestrielle	annuelle
Bas-Rhin	49 207	46 935	44 318	-5,6	-9,9
Haut-Rhin	36 564	32 708	31 979	-2,2	-12,5
<b>Alsace</b>	<b>85 771</b>	<b>79 643</b>	<b>76 298</b>	<b>-4,2</b>	<b>-11,0</b>
Grand Est	258 733	239 742	232 625	-3,0	-10,1
France métropolitaine	3 165 441	2 942 650	2 868 279	-2,5	-9,4

### Évolution, base 100 au 1<sup>er</sup> trimestre 2007



### La part de la seule catégorie A dans le total de demandeurs d'emploi de catégories ABC

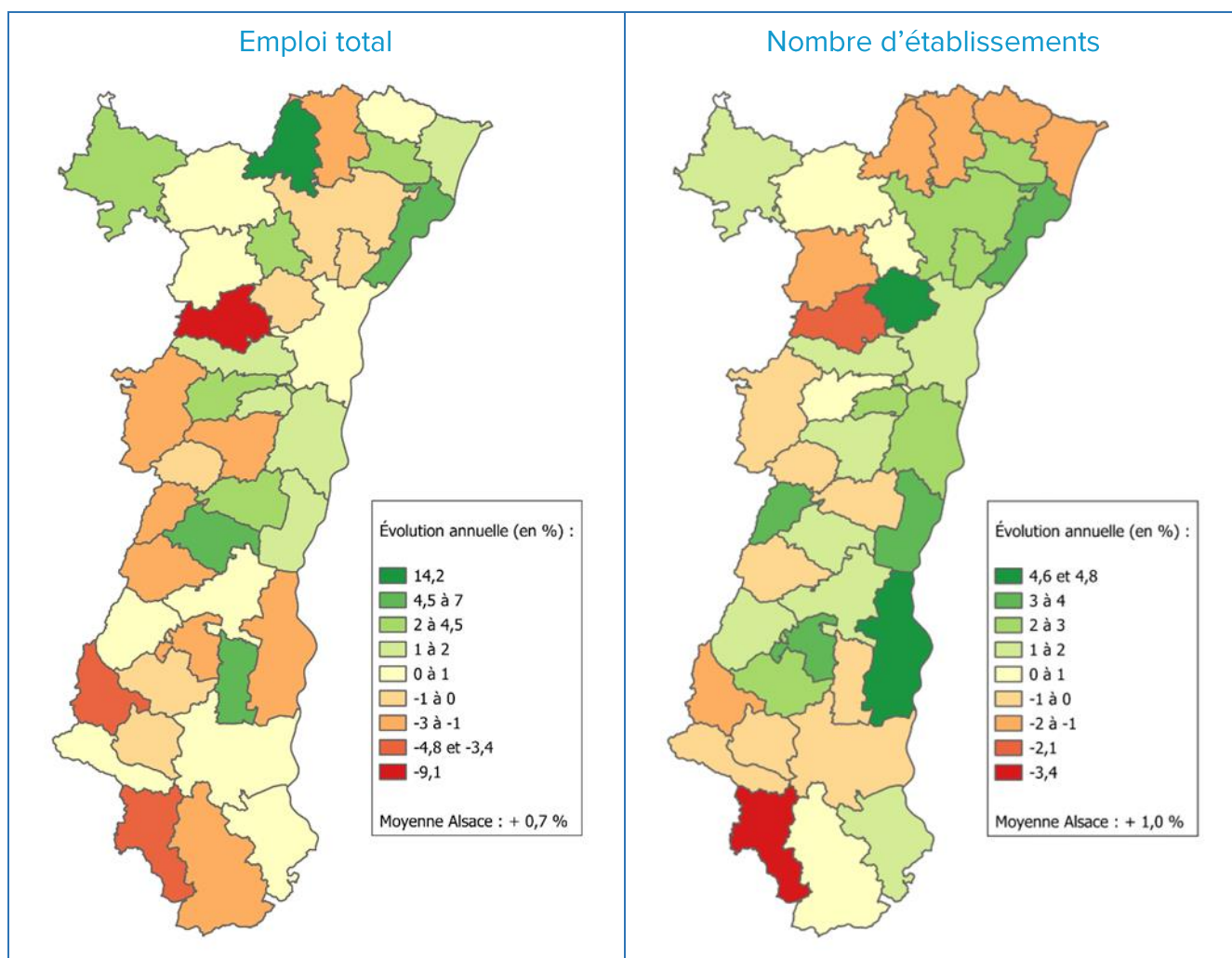
	2020	2021	2021	2021	2021	2022	2022	2022	2022
	T4	T1	T2	T3	T4	T1	T2	T3	T4
Bas-Rhin	61,8%	63,0%	59,3%	59,4%	56,6%	57,4%	54,7%	56,1%	53,9%
Haut-Rhin	65,8%	67,3%	63,2%	61,6%	59,9%	60,9%	57,0%	57,5%	56,9%
<b>Alsace</b>	<b>63,4%</b>	<b>64,8%</b>	<b>60,9%</b>	<b>60,3%</b>	<b>58,0%</b>	<b>58,9%</b>	<b>55,6%</b>	<b>56,6%</b>	<b>55,1%</b>
Grand Est	63,0%	64,1%	60,7%	60,2%	58,6%	59,0%	56,0%	56,8%	56,1%
France métropolitaine	63,0%	63,5%	59,9%	59,4%	58,3%	58,1%	55,4%	57,0%	55,7%



## 2. ÉTABLISSEMENTS ET EMPLOI DANS LE SECTEUR CONCURRENTIEL

Source : Urssaf-Acoss

### ● ÉVOLUTION ANNUELLE PAR EPCI AU 4<sup>ÈME</sup> TRIMESTRE 2022

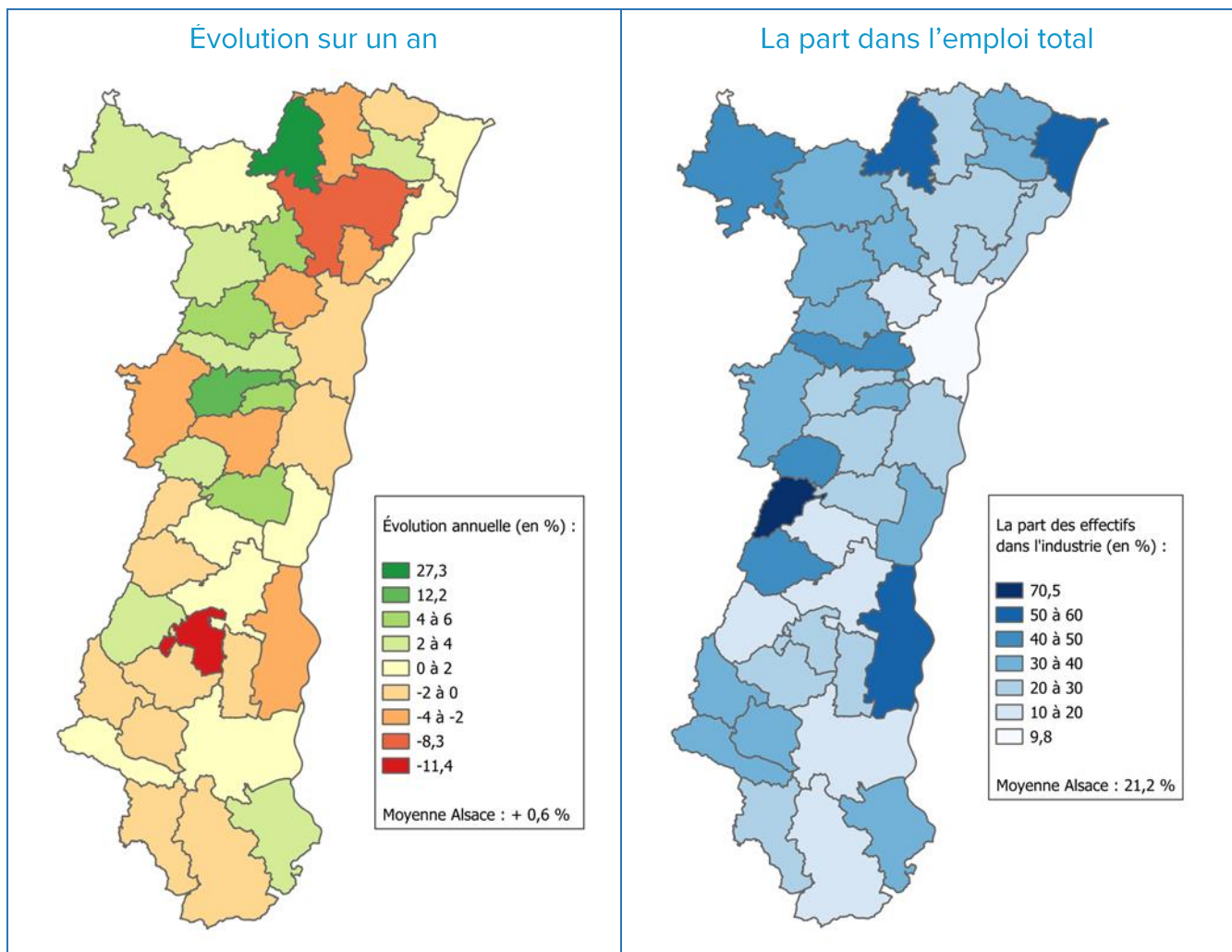


Les cartes ci-dessus présentent l'évolution annuelle au 4<sup>ème</sup> trimestre 2022 de l'ensemble du secteur concurrentiel par intercommunalité.

- L'**emploi** progresse dans 23 des 40 territoires avec une moyenne alsacienne de + 0,7 %, soit 3 986 postes salariés supplémentaires. La hausse la plus forte est de + 14,2 % dans la CC du Pays de Niederbronn-les-Bains (+ 876 postes). Avec + 1 193 postes, l'Eurométropole de Strasbourg enregistre + 0,6 %. A l'opposé, 17 territoires affichent un solde négatif jusqu'à - 9,1 % pour la CC de la Mossig et du Vignoble (- 364 postes).
- Le **nombre d'établissements** progresse dans 24 des 40 territoires. Le solde alsacien est de + 537 établissements en un an, soit + 1,0 %. L'Eurométropole de Strasbourg (+ 1,2 %) compte 210 établissements supplémentaires. La plus forte progression est de + 4,8 % dans la CC du Kochersberg (+ 27 établissements). Le nombre d'établissements est stable dans la CC de la Vallée de Kaysersberg. Les 15 autres territoires enregistrent une baisse du nombre d'établissements, notamment la CC Sud Alsace Largue (- 3,4 %) avec - 12 établissements.



## ● FOCUS SUR L'EMPLOI DANS L'INDUSTRIE AU 4<sup>ÈME</sup> TRIMESTRE 2022



Au 4<sup>ème</sup> trimestre 2022, l'Alsace affiche + 0,6 % en évolution annuelle de l'emploi industriel dans le secteur concurrentiel avec un solde de + 669 postes. 21 intercommunalités enregistrent une hausse, la plus forte étant de + 27,3 % (CC du Pays de Niederbronn-les-Bains, 784 postes supplémentaires).

Dans les 19 autres intercommunalités, les baisses atteignent – 11,4 % (CC du Pays de Rouffach, Vignobles et Châteaux, soit - 70 postes). Dans la CA Haguenau, le solde de - 792 postes correspond à - 8,3 %.

La part de l'emploi dans l'industrie :

- dépasse 70 % dans la CC du Val d'Argent (70,5 %). Elle est également au-dessus de 50% dans les CC Alsace Rhin-Brisach (59,5 %), de la Plaine du Rhin (53,6 %) et du Pays de Niederbronn-les-Bains (51,9 %) ;
- est en-dessous de la moyenne alsacienne de 21,2 % dans 7 intercommunalités, notamment l'Eurométropole de Strasbourg (9,8 %). Dans les CA de Mulhouse Alsace Agglomération et de Colmar, l'industrie représente respectivement 17,2 % et 17,3 % des postes salariés.



## ● TABLEAU DE DONNÉES

Intercommunalité	Établissements			Emploi					
				Total			dans l'industrie		
	2021 T4	2022 T4	Evol.	2021 T4	2022 T4	Evol.	2021 T4	2022 T4	Evol.
Eurométropole de Strasbourg	17 405	17 615	1,2%	195 182	196 374	0,6%	19 223	19 153	-0,4%
CA Mulhouse Alsace Agglomération	7 698	7 684	-0,2%	82 423	83 030	0,7%	14 296	14 316	0,1%
CA de Colmar	3 930	3 979	1,2%	38 415	38 571	0,4%	6 667	6 682	0,2%
CA de Haguenau	3 034	3 104	2,3%	31 966	31 668	-0,9%	9 577	8 785	-8,3%
CA Saint-Louis Agglomération	1 561	1 588	1,7%	17 096	17 265	1,0%	5 252	5 377	2,4%
CC Alsace Rhin-Brisach	474	496	4,6%	6 190	6 121	-1,1%	3 728	3 640	-2,4%
CC de Hanau-La Petite Pierre	624	629	0,8%	5 977	6 033	0,9%	2 040	2 072	1,6%
CC de la Basse-Zorn	637	653	2,5%	5 664	5 640	-0,4%	1 369	1 333	-2,6%
CC de la Mossig et du Vignoble	625	612	-2,1%	4 005	3 641	-9,1%	1 139	1 198	5,2%
CC de la Plaine du Rhin	311	307	-1,3%	3 061	3 094	1,1%	1 636	1 657	1,3%
CC de la Région de Guebwiller	894	917	2,6%	7 060	7 048	-0,2%	1 825	1 816	-0,5%
CC de la Région de Molsheim-Mutzig	1 177	1 190	1,1%	15 758	16 028	1,7%	6 818	6 972	2,3%
CC de la Vallée de Kaysersberg	429	429	0,0%	3 585	3 548	-1,0%	1 488	1 474	-0,9%
CC de la Vallée de la Bruche	452	449	-0,7%	3 810	3 748	-1,6%	1 416	1 364	-3,7%
CC de la Vallée de la Doller et du Soultzbach	398	395	-0,8%	3 911	3 913	0,1%	1 473	1 492	1,3%
CC de la Vallée de Munster	403	411	2,0%	2 567	2 572	0,2%	437	454	3,9%
CC de la Vallée de Saint-Amarin	237	234	-1,3%	1 620	1 543	-4,8%	504	496	-1,6%
CC de la Vallée de Villé	225	224	-0,4%	1 671	1 666	-0,3%	669	695	3,9%
CC de l'Alsace Bossue	559	566	1,3%	5 440	5 567	2,3%	2 365	2 424	2,5%
CC de l'Outre-Forêt	360	368	2,2%	2 939	3 024	2,9%	893	922	3,2%
CC de Sélestat	1 254	1 252	-0,2%	12 201	12 571	3,0%	3 040	3 193	5,0%
CC de Thann-Cernay	976	974	-0,2%	11 412	11 365	-0,4%	4 316	4 309	-0,2%
CC des Portes de Rosheim	510	515	1,0%	3 708	3 867	4,3%	736	826	12,2%
CC du Canton d'Erstein	1 052	1 081	2,8%	13 673	13 896	1,6%	3 826	3 822	-0,1%
CC du Centre du Haut-Rhin	313	310	-1,0%	3 229	3 390	5,0%	908	904	-0,4%
CC du Kochersberg	563	590	4,8%	2 662	2 656	-0,2%	337	329	-2,4%
CC du Pays de Barr	596	603	1,2%	3 824	3 769	-1,4%	1 125	1 086	-3,5%
CC du Pays de la Zorn	323	326	0,9%	2 165	2 210	2,1%	677	715	5,6%
CC du Pays de Niederbronn-les-Bains	547	539	-1,5%	6 164	7 040	14,2%	2 873	3 657	27,3%
CC du Pays de Ribeauvillé	625	635	1,6%	4 104	4 385	6,8%	740	754	1,9%
CC du Pays de Rouffach, Vignobles et Châteaux	286	297	3,8%	2 291	2 248	-1,9%	612	542	-11,4%
CC du Pays de Sainte-Odile	726	744	2,5%	8 680	8 835	1,8%	3 279	3 460	5,5%
CC du Pays de Saverne	1 056	1 045	-1,0%	10 640	10 654	0,1%	3 658	3 734	2,1%
CC du Pays de Wissembourg	381	376	-1,3%	3 377	3 386	0,3%	1 300	1 295	-0,4%
CC du Pays Rhénan	787	816	3,7%	5 637	5 949	5,5%	1 463	1 477	1,0%
CC du Ried de Marckolsheim	363	377	3,9%	3 094	3 141	1,5%	1 038	1 043	0,5%
CC du Val d'Argent	182	188	3,3%	2 332	2 275	-2,4%	1 623	1 604	-1,2%
CC Sauer-Pechelbronn	314	309	-1,6%	2 482	2 435	-1,9%	567	551	-2,8%
CC Sud Alsace Largue	349	337	-3,4%	2 140	2 068	-3,4%	498	493	-1,0%
CC Sundgau	938	946	0,9%	6 279	6 187	-1,5%	967	951	-1,7%
<b>Total Alsace</b>	<b>53 577</b>	<b>54 114</b>	<b>1,0%</b>	<b>548 457</b>	<b>552 443</b>	<b>0,7%</b>	<b>116 398</b>	<b>117 067</b>	<b>0,6%</b>



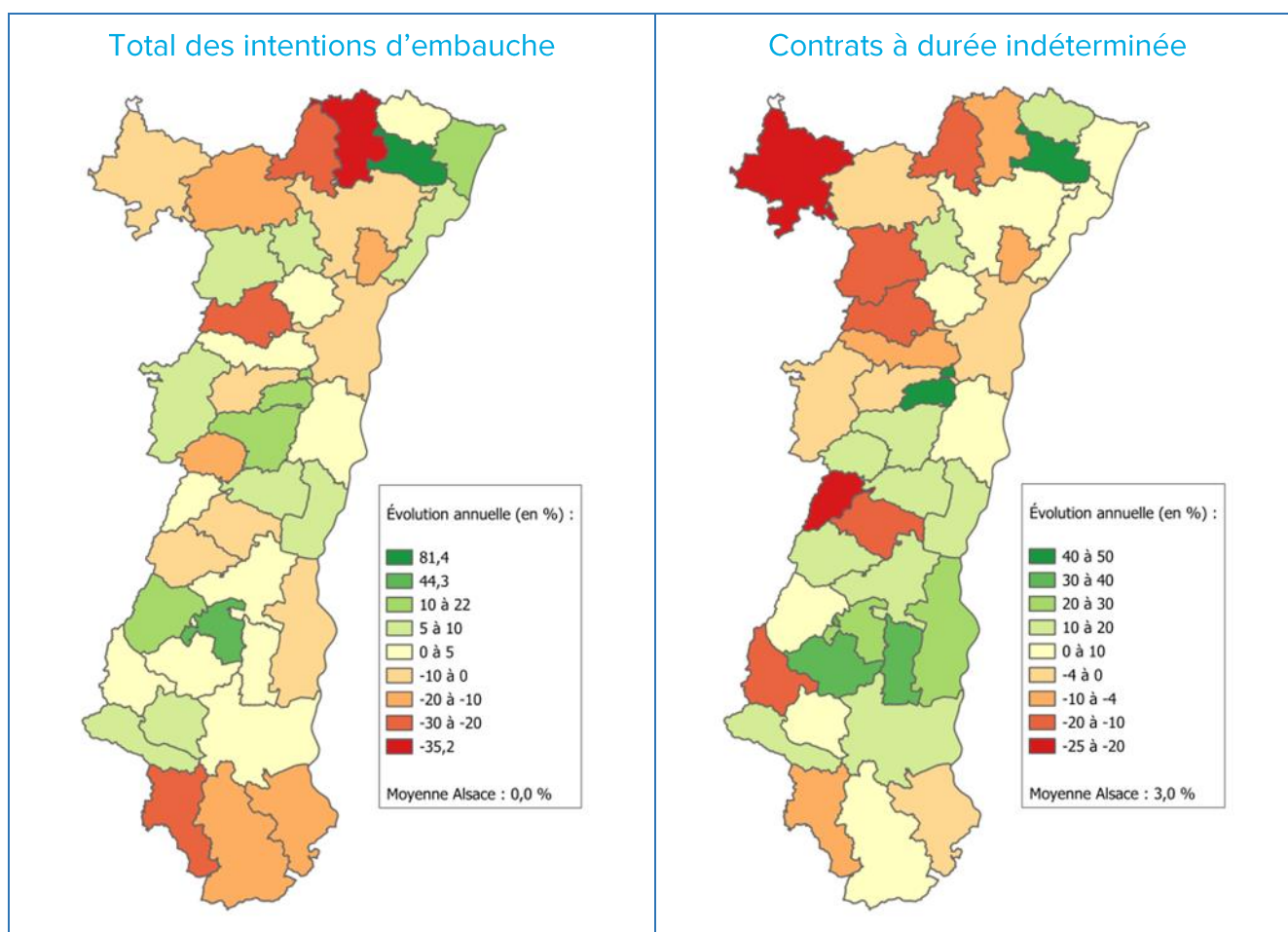
### 3. LES DÉCLARATIONS D'EMBAUCHE

Source : Urssaf-Acoss

#### ● NOMBRE ET RÉPARTITION PAR CATÉGORIE AU 4<sup>ÈME</sup> TRIMESTRE 2022

		Alsace		Grand Est		France	
		nombre	%	nombre	%	nombre	%
CDI	2022 T4	31 942	22,9%	78 165	22,1%	1 247 349	18,8%
	2021 T4	31 017	22,2%	73 344	20,5%	1 189 247	18,1%
CDD > 1 mois	2022 T4	22 471	16,1%	58 728	16,6%	957 952	14,5%
	2021 T4	24 416	17,5%	63 360	17,7%	996 120	15,2%
CDD < 1 mois	2022 T4	85 112	61,0%	216 899	61,3%	4 414 311	66,7%
	2021 T4	84 150	60,3%	220 547	61,7%	4 372 368	66,7%
<b>Total</b>	2022 T4	<b>139 525</b>		<b>353 792</b>		<b>6 619 612</b>	
	2021 T4	139 583		357 251		6 557 735	

#### ● ÉVOLUTION ANNUELLE PAR EPCI AU 4<sup>ÈME</sup> TRIMESTRE 2022



Au 4<sup>ème</sup> trimestre 2022, l'Alsace affiche 61 intentions d'embauche de moins qu'un an auparavant, mais 924 de plus pour des contrats à durée indéterminée. 24 intercommunalités enregistrent une hausse des intentions d'embauche en CDI, jusqu'à + 47,1 % pour la CC de l'Outre-Forêt ; dans les 16 autres territoires, la baisse atteint - 24,4 % dans la CC de l'Alsace Bossue.





## ● TABLEAU DE DONNÉES

Intercommunalité	Total des intentions d'embauche			Intentions d'embauche en CDI		
	2021 T4	2022 T4	Evol.	2021 T4	2022 T4	Evol.
Eurométropole de Strasbourg	69 506	68 999	-0,7%	13 773	13 561	-1,5%
CA Mulhouse Alsace Agglomération	18 192	18 770	3,2%	4 155	4 672	12,4%
CA de Colmar	9 185	9 288	1,1%	1 851	2 090	12,9%
CA de Haguenau	4 115	4 002	-2,7%	1 563	1 580	1,1%
CA Saint-Louis Agglomération	3 661	3 044	-16,8%	1 011	987	-2,4%
CC Alsace Rhin-Brisach	597	585	-2,0%	174	224	28,5%
CC de Hanau-La Petite Pierre	1 481	1 255	-15,3%	228	227	-0,6%
CC de la Basse-Zorn	1 009	814	-19,3%	378	360	-4,7%
CC de la Mossig et du Vignoble	805	581	-27,8%	281	227	-19,3%
CC de la Plaine du Rhin	313	377	20,3%	101	106	5,3%
CC de la Région de Guebwiller	1 408	1 463	3,9%	345	455	32,0%
CC de la Région de Molsheim-Mutzig	1 797	1 878	4,5%	798	720	-9,7%
CC de la Vallée de Kaysersberg	786	752	-4,3%	156	181	16,3%
CC de la Vallée de la Bruche	1 113	1 209	8,6%	147	147	-0,3%
CC de la Vallée de la Doller et du Soultzbach	454	483	6,4%	146	172	18,1%
CC de la Vallée de Munster	658	746	13,4%	98	100	2,3%
CC de la Vallée de Saint-Amarin	333	344	3,2%	79	69	-12,3%
CC de la Vallée de Villé	245	219	-10,5%	62	71	14,8%
CC de l'Alsace Bossue	589	584	-0,8%	219	166	-24,4%
CC de l'Outre-Forêt	339	615	81,4%	105	154	47,1%
CC de Sélestat	2 122	2 251	6,1%	618	706	14,3%
CC de Thann-Cernay	1 898	2 065	8,8%	493	505	2,5%
CC des Portes de Rosheim	995	912	-8,3%	242	241	-0,6%
CC du Canton d'Erstein	2 127	2 159	1,5%	613	642	4,7%
CC du Centre du Haut-Rhin	302	316	4,5%	127	175	38,2%
CC du Kochersberg	666	699	4,9%	169	170	0,6%
CC du Pays de Barr	953	1 160	21,7%	170	201	18,0%
CC du Pays de la Zorn	323	354	9,6%	111	124	12,1%
CC du Pays de Niederbronn-les-Bains	1 041	806	-22,5%	343	305	-11,2%
CC du Pays de Ribeauvillé	2 605	2 522	-3,2%	237	208	-12,4%
CC du Pays de Rouffach, Vignobles et Châteaux	883	1 274	44,3%	101	130	29,0%
CC du Pays de Sainte-Odile	1 212	1 351	11,4%	437	620	41,8%
CC du Pays de Saverne	1 671	1 812	8,5%	480	396	-17,4%
CC du Pays de Wissembourg	583	599	2,8%	138	165	19,9%
CC du Pays Rhénan	2 431	2 637	8,5%	323	353	9,2%
CC du Ried de Marckolsheim	338	360	6,4%	85	96	13,3%
CC du Val d'Argent	199	206	3,7%	85	67	-21,0%
CC Sauer-Pechelbronn	666	432	-35,2%	121	116	-3,8%
CC Sud Alsace Largue	690	530	-23,2%	115	106	-7,5%
CC Sundgau	1 292	1 070	-17,2%	339	345	1,8%
<b>Total Alsace</b>	<b>139 586</b>	<b>139 525</b>	<b>0,0%</b>	<b>31 018</b>	<b>31 942</b>	<b>3,0%</b>



## 4. LES OFFRES D'EMPLOI COLLECTÉES PAR PÔLE EMPLOI

Source : Pôle emploi-Dares, STMT

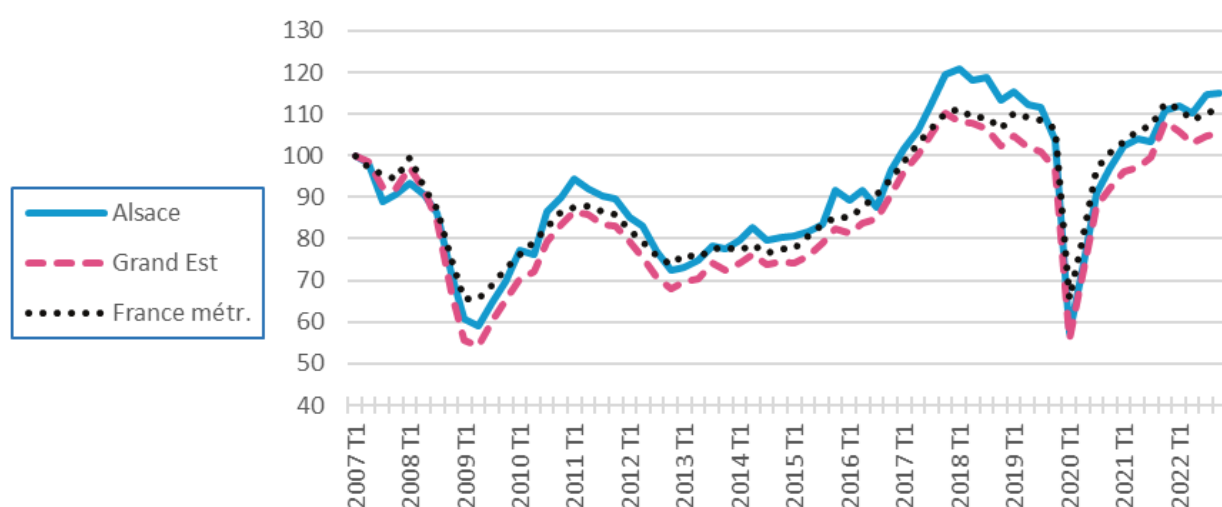
	2021 T4	2022 T3	2022 T4	Evolution (en %)	
				trimestrielle	annuelle
<b>Grand Est</b>					
<b>Total</b>	22 500	26 000	22 800	-12,3	1,3
dont emplois durables (6 mois ou +)	14 200	16 200	15 000	-7,4	5,6
<b>Alsace</b>					
<b>Total</b>	<b>8 300</b>	<b>9 100</b>	<b>8 000</b>	<b>-12,1</b>	<b>-3,6</b>
dont emplois durables (6 mois ou +)	<b>5 700</b>	<b>6 000</b>	<b>5 700</b>	<b>-5,0</b>	<b>0,0</b>
<b>Bas-Rhin</b>					
<b>Total</b>	<b>4 900</b>	<b>5 500</b>	<b>4 900</b>	<b>-10,9</b>	<b>0,0</b>
dont emplois durables (6 mois ou +)	3 500	3 900	3 600	-7,7	2,9
<b>Haut-Rhin</b>					
<b>Total</b>	<b>3 400</b>	<b>3 600</b>	<b>3 100</b>	<b>-13,9</b>	<b>-8,8</b>
dont emplois durables (6 mois ou +)	2 200	2 100	2 100	0,0	-4,5
<b>France métropolitaine</b>					
<b>Total</b>	292 700	336 100	301 200	-10,4	2,9
dont emplois durables (6 mois ou +)	185 700	211 800	194 900	-8,0	5,0

## 5. LE NOMBRE D'INTÉRIMAIRES EN ALSACE (LIEU DE TRAVAIL)

Source : Dares, exploitation DSN et fichiers Pôle emploi des déclarations des agences d'intérim

	2021 T4	2022 T3	2022 T4	Evolution (en %)	
				trimestrielle	annuelle
<b>Alsace</b>	<b>27 229</b>	<b>28 148</b>	<b>28 243</b>	<b>0,3</b>	<b>3,7</b>
Grand Est	71 680	69 514	69 875	0,5	-2,5
France métropolitaine	815 482	796 565	805 071	1,1	-1,3

Évolution, base 100 au 1<sup>er</sup> trimestre 2007



## 6. LES CRÉATIONS D'ENTREPRISES

Source : Insee, Répertoire des entreprises et des établissements (Sirene)

	2021 T4	2022 T3	2022 T4	Evolution (en %)	
				trimestrielle	annuelle
<b>Grand Est</b>					
<b>Total</b>	<b>15 942</b>	<b>15 264</b>	<b>16 350</b>	<b>7,1</b>	<b>2,6</b>
dont sociétés	3 796	3 347	3 778	12,9	-0,5
dont micro-entrepreneurs	9 731	9 437	10 315	9,3	6,0
<b>Alsace</b>					
<b>Total</b>	<b>6 165</b>	<b>5 771</b>	<b>6 478</b>	<b>12,3</b>	<b>5,1</b>
dont sociétés	1 601	1 320	1 475	11,7	-7,9
dont micro-entrepreneurs	3 787	3 569	4 138	15,9	9,3
<b>Bas-Rhin</b>					
<b>Total</b>	<b>4 036</b>	<b>3 699</b>	<b>4 015</b>	<b>8,5</b>	<b>-0,5</b>
dont sociétés	1 084	909	897	-1,3	-17,3
dont micro-entrepreneurs	2 475	2 213	2 549	15,2	3,0
<b>Haut-Rhin</b>					
<b>Total</b>	<b>2 129</b>	<b>2 072</b>	<b>2 463</b>	<b>18,9</b>	<b>15,7</b>
dont sociétés	517	411	578	40,6	11,8
dont micro-entrepreneurs	1 312	1 356	1 589	17,2	21,1

## 7. LES DÉFAILLANCES D'ENTREPRISES

Source : Insee / Fiben, Banque de France

	2021 T4	2022 T3	2022 T4	Evolution (en %)	
				trimestrielle	annuelle
Grand Est	538	619	902	45,7	67,7
<b>Alsace</b>	<b>157</b>	<b>214</b>	<b>316</b>	<b>47,7</b>	<b>101,3</b>
Bas-Rhin	97	132	205	55,3	111,3
Haut-Rhin	60	82	111	35,4	85,0



## 8. LE COMMERCE EXTÉRIEUR

---

Source : Douanes

	Export 2022 T4	Import 2022 T4	Solde		
			2022 T4	2022 T3	2021 T4
Grand Est	17 767	17 623	144	520	1 115
<b>Alsace</b>	<b>9 374</b>	<b>10 124</b>	<b>-751</b>	<b>-732</b>	<b>-295</b>
Bas-Rhin	5 989	5 888	100	-208	84
Haut-Rhin	3 385	4 236	-851	-524	-379

\* \* \*

