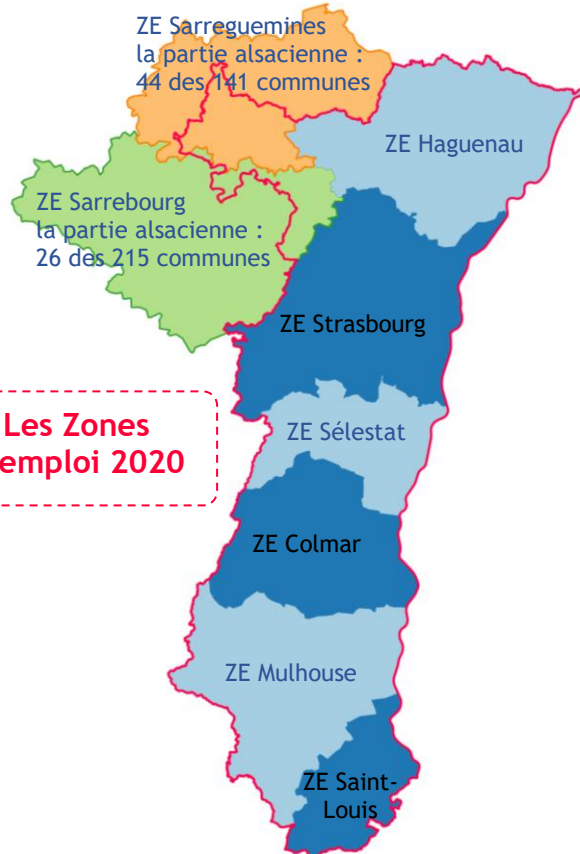


# Indicateurs économiques de la Collectivité européenne d'Alsace

## 1<sup>er</sup> trimestre 2021

Sources : Douanes ; INSEE ;  
Pôle emploi-Dares, STMT ;  
Urssaf-Accoss



**Les Zones d'emploi 2020**



**Les intercommunalités d'Alsace sur fond des territoires de la CEA**

# 1. LE TAUX DE CHÔMAGE

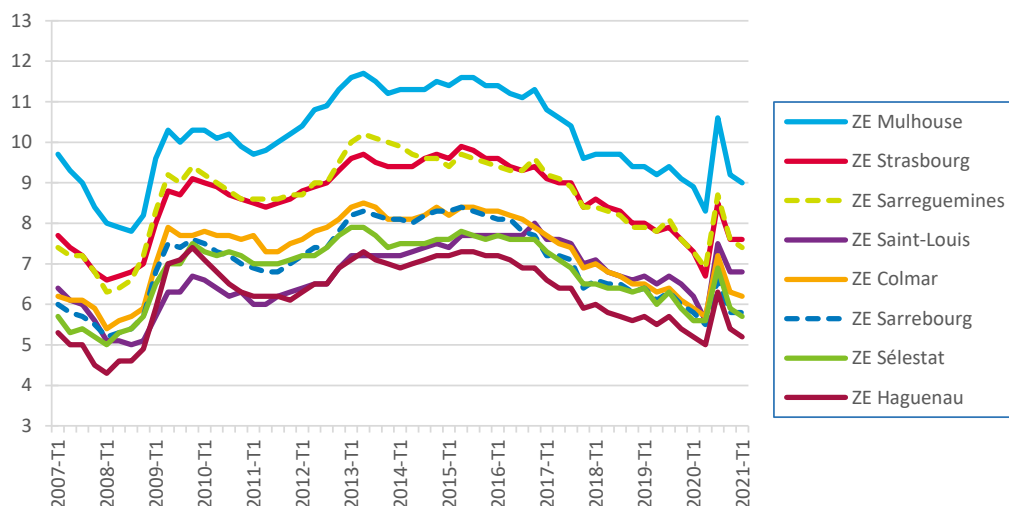
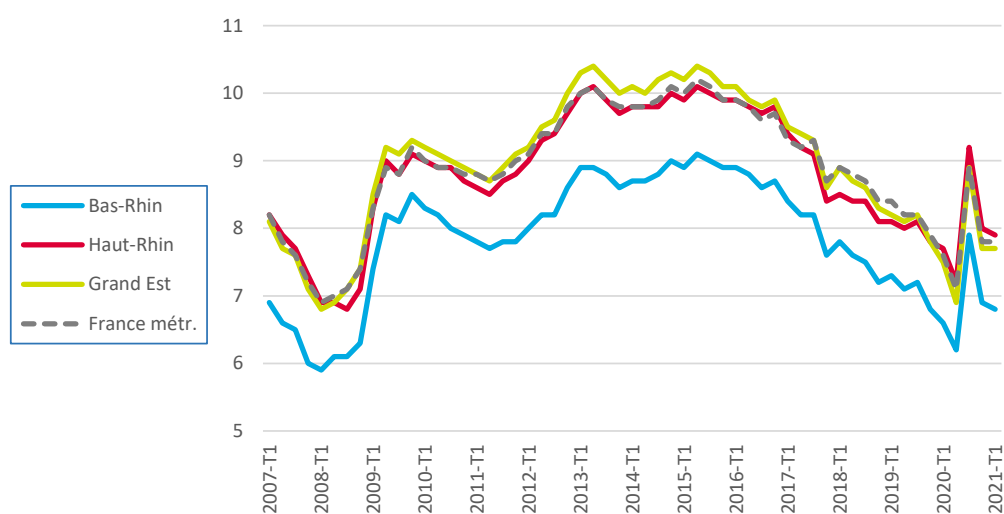
Source : INSEE

	2020	2020	2021	Écart (en points)	
	T1	T4	T1*	trimestriel	annuel
Grand Est	7,5	7,7	7,7	0,0	0,2
Bas-Rhin	6,6	6,9	6,8	-0,1	0,2
Haut-Rhin	7,7	8,0	7,9	-0,1	0,2
ZE Colmar	5,9	6,3	6,2	-0,1	0,3
ZE Haguenau	5,2	5,4	5,2	-0,2	0,0
ZE Mulhouse	8,9	9,2	9,0	-0,2	0,1
ZE Saint-Louis	6,2	6,8	6,8	0,0	0,6
ZE Sarrebourg <sup>(#)</sup>	5,8	5,8	5,8	0,0	0,0
ZE Sarreguemines <sup>(x)</sup>	7,3	7,6	7,4	-0,2	0,1
ZE Sélestat	5,6	5,9	5,7	-0,2	0,1
ZE Strasbourg	7,3	7,6	7,6	0,0	0,3
France métropolitaine	7,6	7,8	7,8	0,0	0,2

\* données provisoires

(#) 26 des 215 communes sont en Alsace, soit 12,1 %

(x) 44 des 141 communes sont en Alsace, soit 31,2 %



## 2. LES DEMANDEURS D'EMPLOI EN FIN DE MOIS

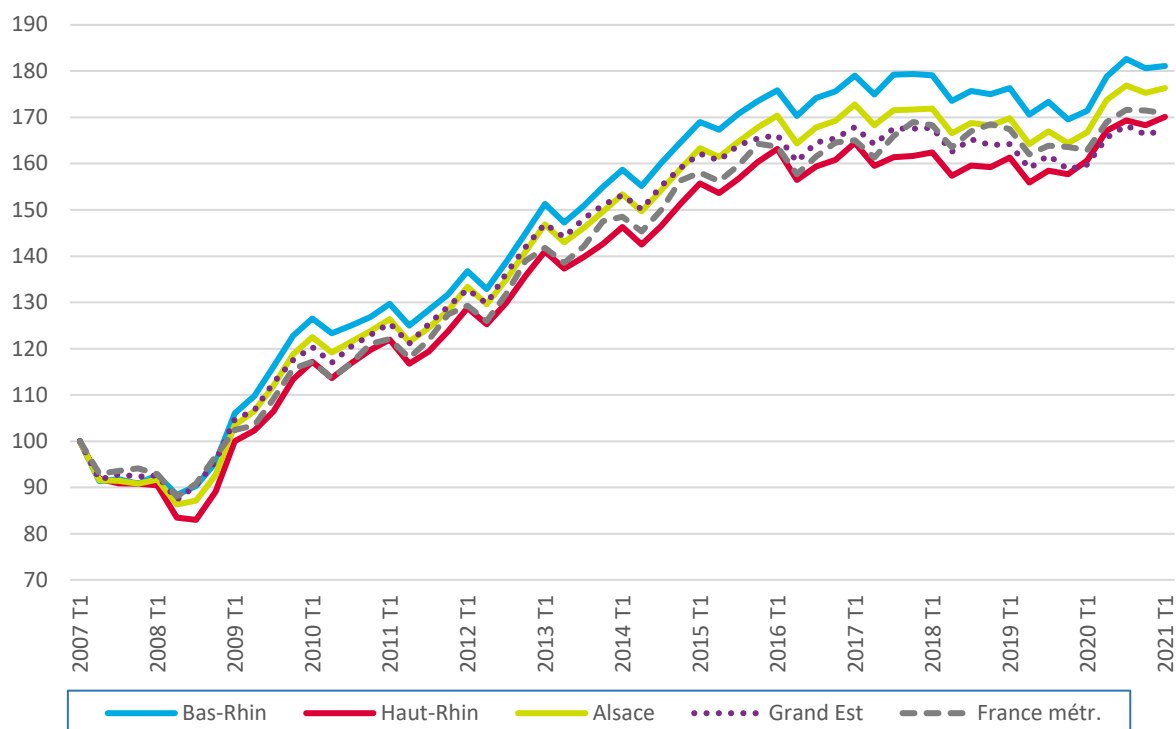
Source : Pôle emploi-Dares, STMT

- Les demandeurs d'emploi de catégorie A sont tenus de faire des actes positifs de recherche d'emploi et n'ont pas travaillé au cours du mois.
- Les demandeurs d'emploi de catégorie B sont tenus de faire des actes positifs de recherche d'emploi et ont exercé une activité réduite de 78 heures ou moins au cours du mois.
- Les demandeurs d'emploi de catégorie C sont tenus de faire des actes positifs de recherche d'emploi et ont exercé une activité réduite de plus de 78 heures au cours du mois.

### /// LES DEFM DE CATÉGORIES A, B, C (données brutes)

	2020	2020	2021	Evolution (en %)	
	T1	T4	T1	trimestrielle	annuelle
Bas-Rhin	87 838	92 554	92 813	0,3	5,7
Haut-Rhin	62 354	65 318	65 999	1,0	5,8
<b>Alsace</b>	<b>150 192</b>	<b>157 872</b>	<b>158 812</b>	<b>0,6</b>	<b>5,7</b>
Grand Est	447 195	465 359	468 040	0,6	4,7
France métropolitaine	5 492 609	5 781 757	5 761 068	-0,4	4,9

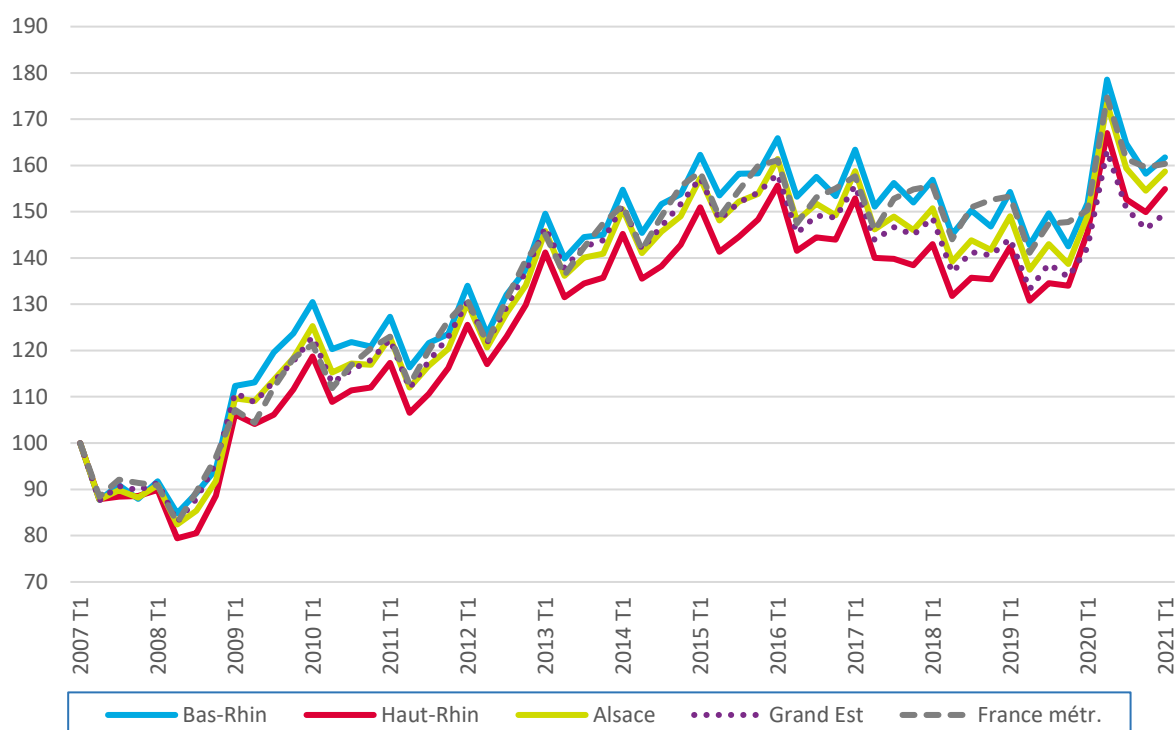
### Évolution, base 100 au 1<sup>er</sup> trimestre 2007



## /// LES DEFM DE CATÉGORIE A (données brutes)

	2020	2020	2021	Evolution (en %)	
	T1	T4	T1	trimestrielle	annuelle
Bas-Rhin	54 906	57 200	58 483	2,2	6,5
Haut-Rhin	41 720	42 960	44 386	3,3	6,4
<b>Alsace</b>	<b>96 626</b>	<b>100 160</b>	<b>102 870</b>	<b>2,7</b>	<b>6,5</b>
Grand Est	285 287	293 383	300 154	2,3	5,2
France métropolitaine	3 428 493	3 639 689	3 656 454	0,5	6,6

### Évolution, base 100 au 1<sup>er</sup> trimestre 2007



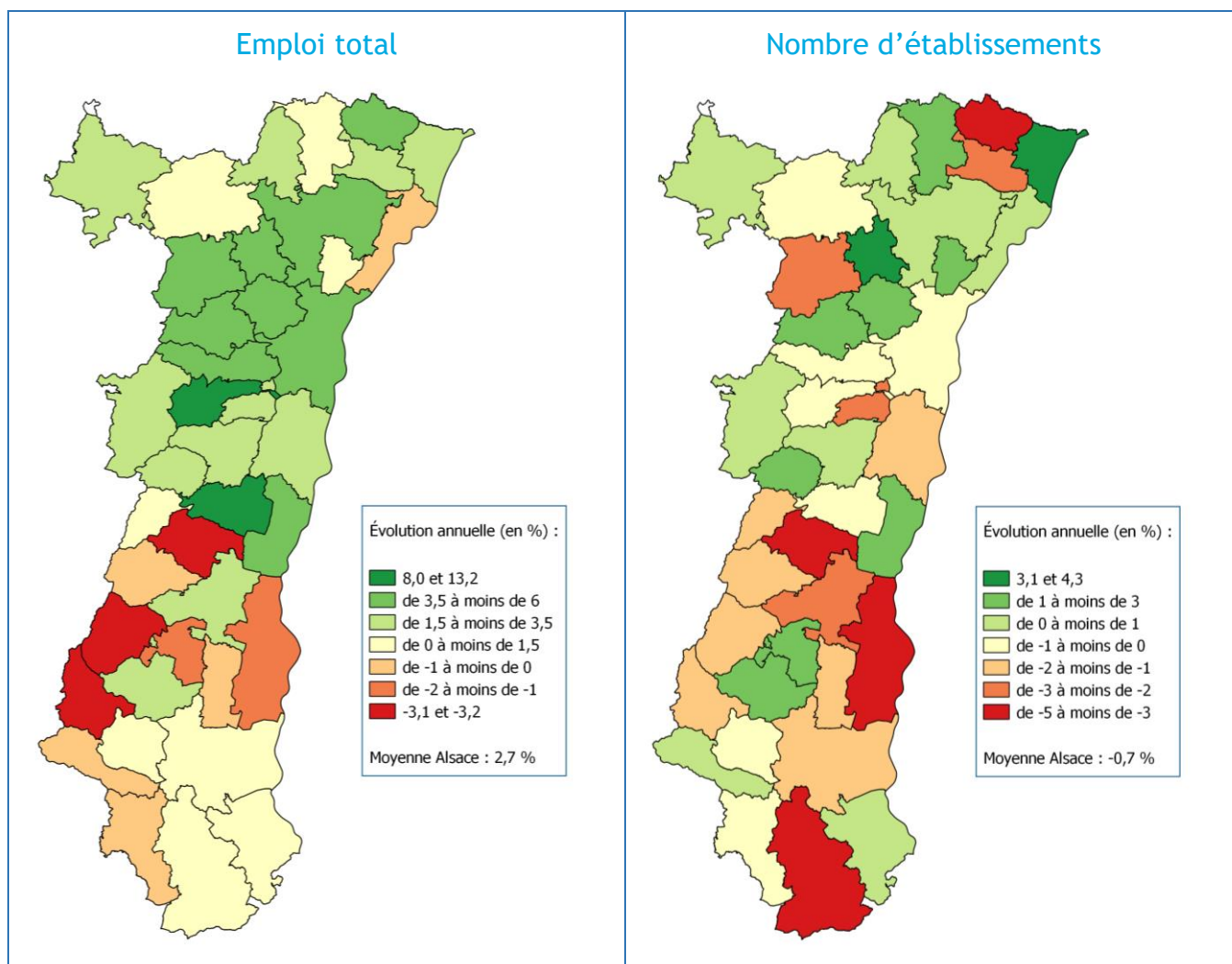
### La part de la seule catégorie A dans le total de demandeurs d'emploi de catégories ABC

	2019	2019	2019	2019	2020	2020	2020	2020	2021
	T1	T2	T3	T4	T1	T2	T3	T4	T1
Bas-Rhin	61,7%	59,1%	60,9%	59,3%	62,5%	70,4%	63,6%	61,8%	63,0%
Haut-Rhin	65,2%	61,9%	62,7%	62,8%	66,9%	73,8%	66,6%	65,8%	67,3%
<b>Alsace</b>	<b>63,1%</b>	<b>60,2%</b>	<b>61,6%</b>	<b>60,7%</b>	<b>64,3%</b>	<b>71,8%</b>	<b>64,9%</b>	<b>63,4%</b>	<b>64,8%</b>
Grand Est	62,9%	60,1%	61,5%	61,4%	63,8%	70,6%	64,2%	63,0%	64,1%
France métropolitaine	61,9%	58,9%	60,8%	61,1%	62,4%	69,9%	63,6%	63,0%	63,5%

### 3. ÉTABLISSEMENTS ET EMPLOI DANS LE SECTEUR CONCURRENTIEL

Source : Urssaf-Acoss

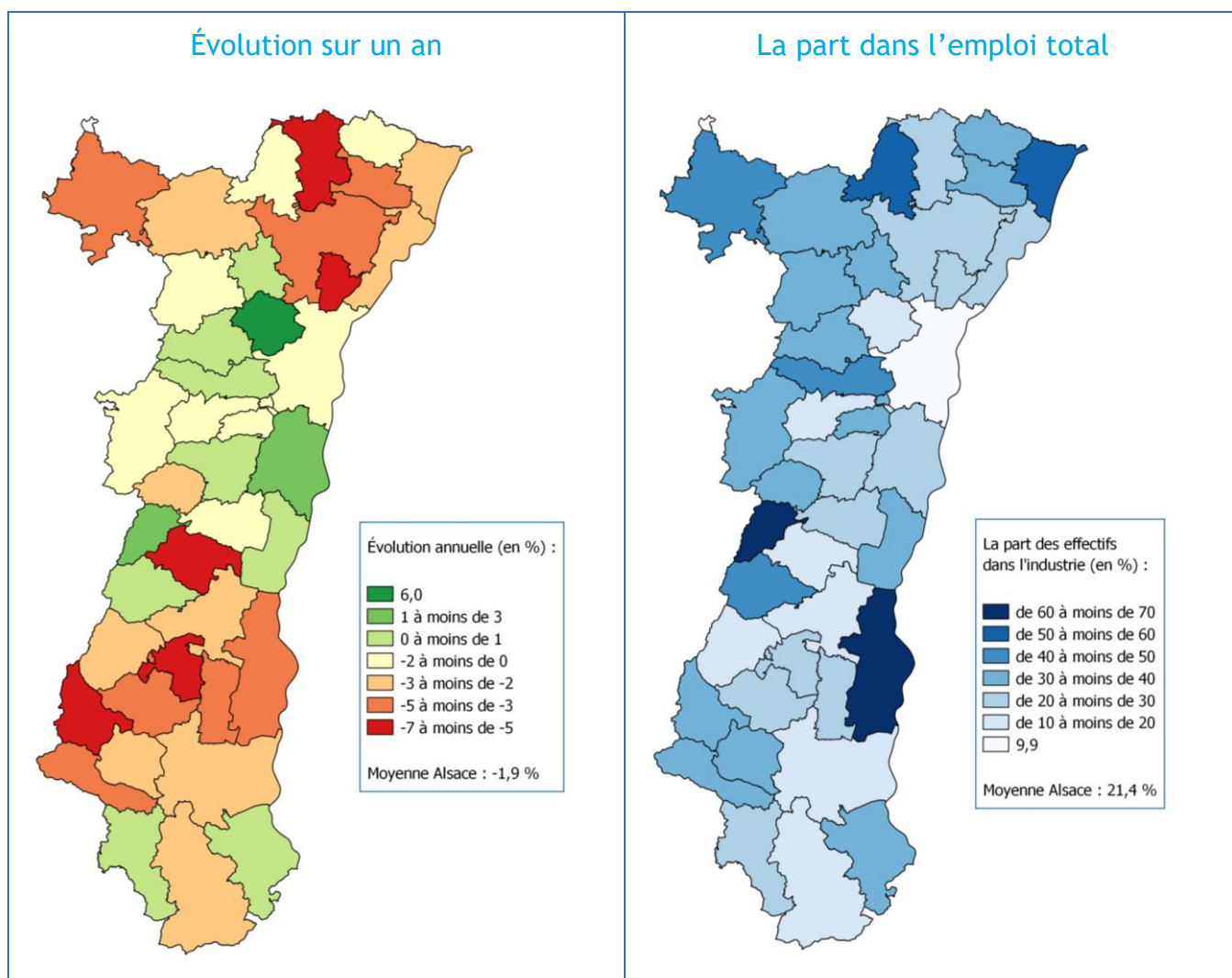
#### // ÉVOLUTION ANNUELLE PAR INTERCOMMUNALITÉ AU 1<sup>ER</sup> TRIMESTRE 2021



Les cartes ci-dessus présentent l'évolution annuelle au 1<sup>er</sup> trimestre 2021 de l'ensemble du secteur concurrentiel par intercommunalité.

- ▶ L'**emploi** progresse, dans 30 territoires, jusqu'à + 13,2 % (CC des Portes de Rosheim). Il baisse dans les 10 autres territoires avec des valeurs jusqu'à - 3,2 % (CC de la Vallée de Munster et CC de la Vallée de Saint-Amarin). En termes de nombre de postes salariés, les extrêmes sont de + 6 819 dans l'Eurométropole de Strasbourg et de - 122 dans la CC du Pays de Ribeauvillé.
- ▶ Le **nombre d'établissements** progresse dans 15 territoires, jusqu'à + 4,3 % (CC de la Plaine du Rhin) et diminue dans 22 territoires, jusqu'à - 4,6 % (CC Sundgau). Il reste stable dans 3 territoires (CC du Pays de Barr, CC du Pays de Niederbronn-les-Bains et CC de la Vallée de la Bruche).

## /// FOCUS SUR L'EMPLOI DANS L'INDUSTRIE AU 1<sup>ER</sup> TRIMESTRE 2021



Au 1<sup>er</sup> trimestre 2021, l'évolution annuelle de l'emploi industriel dans le secteur concurrentiel est positive dans 8 intercommunalités avec un maximum de + 6,0 % dans la CC du Kochersberg.

3 territoires affichent une stabilité : CC de la Mossig et du Vignoble, CC du Pays de Barr et CC de la Vallée de Kaysersberg.

Dans les 29 autres intercommunalités, les pertes atteignent - 6,6 % (CC du Pays de Ribeauvillé et CC du Pays de Rouffach, Vignobles et Châteaux).

La part de l'emploi dans l'industrie :

- dépasse 50 % dans 4 intercommunalités, notamment dans les CC du Val d'Argent (68,8 %) et du Pays Rhin-Brisach (61,6 %) ;
- est en-dessous de la moyenne alsacienne de 21,4 % dans 8 intercommunalités, notamment l'Eurométropole de Strasbourg (9,9 %). La CA Mulhouse Alsace Agglomération affiche 17,7 % et celle de Colmar Agglomération 17,5 %.

## /// TABLEAU DE DONNÉES

Intercommunalité	Établissements			Emploi					
	2020 T1	2021 T1	Evol.	Total			dans industrie		
				2020 T1	2021 T1	Evol.	2020 T1	2021 T1	Evol.
Eurométropole de Strasbourg	16 858	16 835	-0,1%	187 349	194 168	3,6%	19 538	19 219	-1,6%
CA Mulhouse Alsace Agglomération	7 533	7 402	-1,7%	81 224	81 760	0,7%	14 936	14 501	-2,9%
CA de Colmar	3 910	3 809	-2,6%	36 474	37 620	3,1%	6 754	6 596	-2,3%
CA de Haguenau	2 926	2 933	0,2%	30 369	31 735	4,5%	9 276	8 993	-3,1%
CA Saint-Louis Agglomération	1 523	1 527	0,3%	17 027	17 034	0,0%	5 297	5 317	0,4%
CC de Hanau-La Petite Pierre	602	598	-0,7%	5 800	5 821	0,4%	2 044	2 003	-2,0%
CC de la Basse-Zorn	599	616	2,8%	5 824	5 849	0,4%	1 412	1 320	-6,5%
CC de la Mossig et du Vignoble	598	607	1,5%	3 715	3 905	5,1%	1 309	1 309	0,0%
CC de la Plaine du Rhin	304	317	4,3%	2 970	3 023	1,8%	1 643	1 610	-2,0%
CC de la Région de Guebwiller	854	870	1,9%	6 815	6 989	2,6%	1 791	1 721	-3,9%
CC de la Région de Molsheim-Mutzig	1 157	1 150	-0,6%	15 539	16 177	4,1%	7 172	7 180	0,1%
CC de la Vallée de Kaysersberg	405	398	-1,7%	3 415	3 395	-0,6%	1 505	1 505	0,0%
CC de la Vallée de la Bruche	452	452	0,0%	3 838	3 906	1,8%	1 537	1 521	-1,0%
CC de la Vallée de la Doller et du Soultzbach	375	377	0,5%	3 807	3 796	-0,3%	1 565	1 504	-3,9%
CC de la Vallée de Munster	390	386	-1,0%	2 494	2 415	-3,2%	468	455	-2,8%
CC de la Vallée de Saint-Amarin	224	221	-1,3%	1 590	1 539	-3,2%	538	511	-5,0%
CC de la Vallée de Villé	219	223	1,8%	1 712	1 755	2,5%	681	665	-2,3%
CC de l'Alsace Bossue	539	544	0,9%	5 373	5 499	2,3%	2 450	2 359	-3,7%
CC de l'Outre-Forêt	349	342	-2,0%	2 792	2 868	2,7%	920	892	-3,0%
CC de Sélestat	1 213	1 212	-0,1%	11 475	12 398	8,0%	2 993	2 974	-0,6%
CC de Thann-Cernay	954	952	-0,2%	11 260	11 409	1,3%	4 445	4 326	-2,7%
CC des Portes de Rosheim	488	485	-0,6%	3 101	3 512	13,2%	703	698	-0,7%
CC du Canton d'Erstein	1 021	1 010	-1,1%	13 501	13 728	1,7%	3 810	3 852	1,1%
CC du Centre du Haut-Rhin	295	292	-1,0%	3 078	3 067	-0,3%	893	863	-3,4%
CC du Kochersberg	506	513	1,4%	2 333	2 434	4,3%	315	334	6,0%
CC du Pays de Barr	570	570	0,0%	3 614	3 721	3,0%	1 057	1 057	0,0%
CC du Pays de la Zorn	292	301	3,1%	2 044	2 130	4,2%	685	691	0,9%
CC du Pays de Niederbronn-les-Bains	531	531	0,0%	6 790	6 970	2,6%	3 611	3 551	-1,7%
CC du Pays de Ribeauvillé	598	572	-4,3%	3 889	3 767	-3,1%	791	739	-6,6%
CC du Pays de Rouffach, Vignobles et Châteaux	278	282	1,4%	2 247	2 221	-1,2%	712	665	-6,6%
CC du Pays de Sainte-Odile	724	709	-2,1%	8 009	8 252	3,0%	3 192	3 171	-0,7%
CC du Pays de Saverne	1 046	1 015	-3,0%	10 714	11 270	5,2%	3 646	3 578	-1,9%
CC du Pays de Wissembourg	373	356	-4,6%	3 336	3 510	5,2%	1 308	1 299	-0,7%
CC du Pays Rhénan	763	769	0,8%	5 614	5 595	-0,3%	1 517	1 485	-2,1%
CC du Ried de Marckolsheim	360	365	1,4%	2 958	3 105	5,0%	1 042	1 046	0,4%
CC du Val d'Argent	177	174	-1,7%	2 167	2 199	1,5%	1 479	1 514	2,4%
CC Pays Rhin-Brisach	477	458	-4,0%	6 308	6 195	-1,8%	4 009	3 817	-4,8%
CC Sauer-Pechelbronn	297	300	1,0%	2 484	2 497	0,5%	625	592	-5,3%
CC Sud Alsace Largue	343	342	-0,3%	2 170	2 154	-0,7%	491	493	0,4%
CC Sundgau	941	898	-4,6%	6 164	6 190	0,4%	1 026	1 001	-2,4%
<b>Total Alsace</b>	<b>52 064</b>	<b>51 715</b>	<b>-0,7%</b>	<b>531 403</b>	<b>545 596</b>	<b>2,7%</b>	<b>119 186</b>	<b>116 927</b>	<b>-1,9%</b>

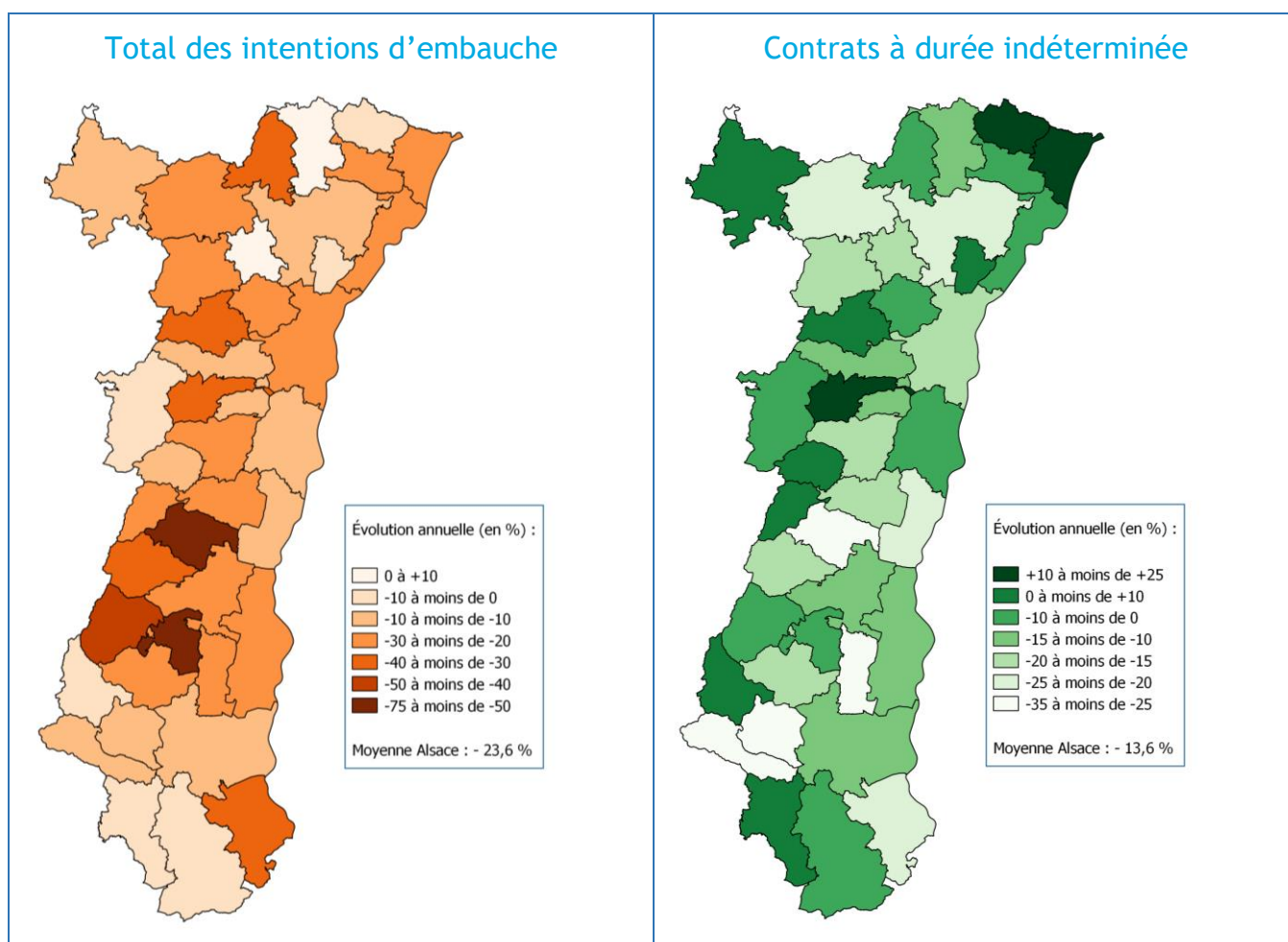
## 4. LES DÉCLARATIONS D'EMBAUCHE

Source : Urssaf-Acoss

### // NOMBRE ET RÉPARTITION PAR CATÉGORIE AU 1<sup>ER</sup> TRIMESTRE 2021

		Alsace		Grand Est		France	
		nombre	%	nombre	%	nombre	%
CDI	2021 T1	24 306	26,6%	58 754	23,4%	936 433	21,2%
	2020 T1	28 120	23,5%	66 529	21,5%	1 073 667	19,5%
CDD > 1 mois	2021 T1	18 430	20,1%	52 467	20,9%	794 735	18,0%
	2020 T1	19 536	16,3%	52 704	17,0%	810 103	14,7%
CDD < 1 mois	2021 T1	48 788	53,3%	139 938	55,7%	2 695 631	60,9%
	2020 T1	72 201	60,2%	190 902	61,6%	3 623 215	65,8%
<b>Total</b>	2021 T1	<b>91 524</b>		<b>251 159</b>		<b>4 426 799</b>	
	2020 T1	119 857		310 135		5 506 985	

### // ÉVOLUTION ANNUELLE PAR INTERCOMMUNALITÉ AU 1<sup>ER</sup> TRIMESTRE 2021



Un seul territoire (CC du Pays de la Zorn) affiche une évolution annuelle positive du nombre total d'intentions d'embauche ; elle est stable pour la CC Sauer-Pechelbronn. Concernant les contrats à durée indéterminée, l'évolution annuelle est positive dans dix territoires.



## /// TABLEAU DE DONNÉES

Intercommunalité	Total des intentions d'embauche			Intentions d'embauche en CDI		
	2020 T1	2021 T1	Evol.	2020 T1	2021 T1	Evol.
Eurométropole de Strasbourg	57 705	42 879	-25,7%	11 383	9 577	-15,9%
CA Mulhouse Alsace Agglomération	16 341	14 248	-12,8%	4 037	3 623	-10,3%
CA de Colmar	8 072	5 704	-29,3%	1 958	1 696	-13,4%
CA de Haguenau	3 821	3 324	-13,0%	1 547	1 235	-20,2%
CA Saint-Louis Agglomération	3 602	2 503	-30,5%	820	641	-21,9%
CC de Hanau-La Petite Pierre	873	683	-21,8%	256	205	-20,1%
CC de la Basse-Zorn	835	773	-7,4%	353	370	4,8%
CC de la Mossig et du Vignoble	947	593	-37,3%	211	226	6,9%
CC de la Plaine du Rhin	328	234	-28,8%	74	82	10,4%
CC de la Région de Guebwiller	1 447	1 032	-28,7%	327	267	-18,3%
CC de la Région de Molsheim-Mutzig	1 435	1 209	-15,7%	598	530	-11,4%
CC de la Vallée de Kaysersberg	575	372	-35,3%	118	97	-18,0%
CC de la Vallée de la Bruche	974	882	-9,4%	147	137	-6,8%
CC de la Vallée de la Doller et du Soultzbach	612	520	-15,1%	197	138	-30,0%
CC de la Vallée de Munster	565	299	-47,1%	108	106	-2,1%
CC de la Vallée de Saint-Amarin	266	250	-5,9%	45	47	5,2%
CC de la Vallée de Villé	182	160	-12,1%	64	64	0,8%
CC de l'Alsace Bossue	588	510	-13,2%	204	224	9,7%
CC de l'Outre-Forêt	319	252	-20,9%	98	92	-6,5%
CC de Sélestat	2 106	1 542	-26,8%	601	490	-18,5%
CC de Thann-Cernay	1 570	1 404	-10,6%	446	321	-28,0%
CC des Portes de Rosheim	809	549	-32,1%	184	227	23,2%
CC du Canton d'Erstein	1 818	1 497	-17,6%	661	640	-3,2%
CC du Centre du Haut-Rhin	281	210	-25,1%	145	104	-28,4%
CC du Kochersberg	494	390	-21,0%	161	148	-8,1%
CC du Pays de Barr	725	537	-25,9%	212	176	-16,9%
CC du Pays de la Zorn	239	258	8,1%	108	88	-18,9%
CC du Pays de Niederbronn-les-Bains	1 004	674	-32,8%	292	265	-9,1%
CC du Pays de Ribeauvillé	1 711	451	-73,6%	212	140	-34,0%
CC du Pays de Rouffach, Vignobles et Châteaux	703	213	-69,7%	95	91	-4,6%
CC du Pays de Sainte-Odile	906	751	-17,2%	416	372	-10,7%
CC du Pays de Saverne	1 970	1 469	-25,4%	442	370	-16,3%
CC du Pays de Wissembourg	531	529	-0,4%	104	126	21,1%
CC du Pays Rhénan	1 889	1 351	-28,5%	316	301	-4,7%
CC du Ried de Marckolsheim	416	368	-11,5%	136	104	-23,7%
CC du Val d'Argent	196	149	-24,0%	57	58	2,5%
CC Pays Rhin-Brisach	568	443	-22,0%	169	144	-14,8%
CC Sauer-Pechelbronn	509	509	0,0%	118	103	-12,8%
CC Sud Alsace Largue	569	557	-2,0%	113	123	8,7%
CC Sundgau	1 354	1 244	-8,1%	587	561	-4,4%
<b>Total Alsace</b>	<b>119 859</b>	<b>91 524</b>	<b>-23,6%</b>	<b>28 120</b>	<b>24 306</b>	<b>-13,6%</b>

## 5. LES OFFRES D'EMPLOI COLLECTÉES PAR PÔLE EMPLOI

Source : Pôle emploi-Dares, STMT

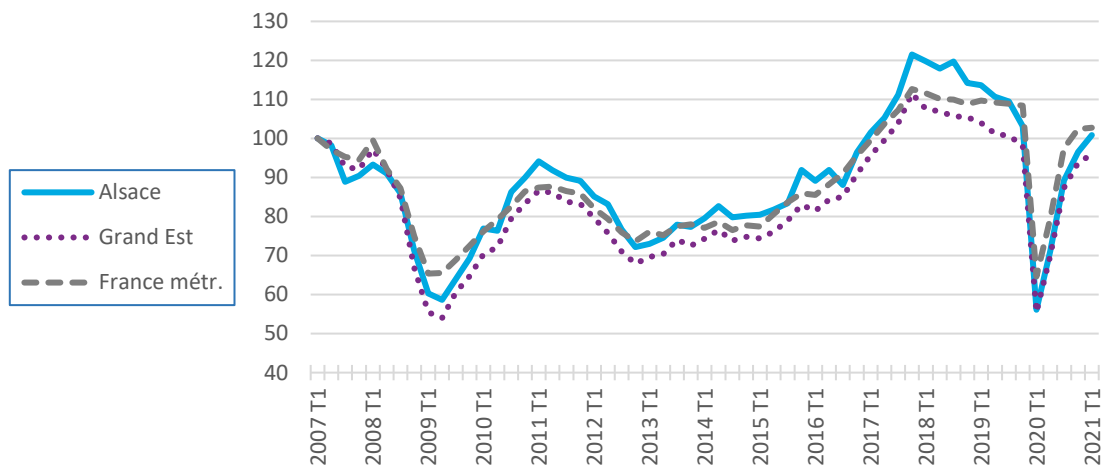
	2020	2020	2021	Evolution (en %)	
	T1	T4	T1	trimestrielle	annuelle
<b>Grand Est</b>					
<b>Total</b>	15 700	14 100	16 500	17,0	5,1
<i>dont emplois durables (6 mois ou +)</i>	9 600	8 200	9 800	19,5	2,1
<b>Alsace</b>					
<b>Total</b>	5 100	4 600	5 500	19,6	7,8
<i>dont emplois durables (6 mois ou +)</i>	3 400	3 000	3 600	20,0	5,9
<b>Bas-Rhin</b>					
<b>Total</b>	3 100	2 800	3 300	17,9	6,5
<i>dont emplois durables (6 mois ou +)</i>	2 100	1 800	2 200	22,2	4,8
<b>Haut-Rhin</b>					
<b>Total</b>	2 000	1 900	2 200	15,8	10,0
<i>dont emplois durables (6 mois ou +)</i>	1 300	1 100	1 400	27,3	7,7
<b>France métropolitaine</b>					
<b>Total</b>	222 700	181 600	218 300	20,2	-2,0
<i>dont emplois durables (6 mois ou +)</i>	133 300	106 100	126 900	19,6	-4,8

## 6. LE NOMBRE D'INTÉRIMAIRES EN ALSACE (LIEU DE TRAVAIL)

Source : Dares, exploitation DSN et fichiers Pôle emploi des déclarations des agences d'intérim

	2020	2020	2021	Evolution (en %)	
	T1	T4	T1	trimestrielle	annuelle
<b>Alsace</b>	13 956	24 001	25 081	4,5	79,7
<b>Grand Est</b>	36 861	62 286	63 762	2,4	73,0
<b>France métropolitaine</b>	463 586	734 413	736 926	0,3	59,0

Évolution, base 100 au 1<sup>er</sup> trimestre 2007



## 7. LES CRÉATIONS D'ENTREPRISES

Source : Insee, Répertoire des entreprises et des établissements (Sirene)

	2020 T1	2020 T4	2021 T1	Evolution (en %)	
				trimestrielle	annuelle
<b>Grand Est</b>					
<b>Total</b>	11 672	13 516	16 126	19,3	38,2
dont sociétés	2 920	3 342	3 688	10,4	26,3
dont micro-entrepreneurs	7 299	8 778	10 752	22,5	47,3
<b>Alsace</b>					
<b>Total</b>	4 386	5 144	6 556	27,4	49,5
dont sociétés	1 211	1 459	1 528	4,7	26,2
dont micro-entrepreneurs	2 695	3 238	4 419	36,5	64,0
<b>Bas-Rhin</b>					
<b>Total</b>	2 723	3 216	4 188	30,2	53,8
dont sociétés	795	919	982	6,9	23,5
dont micro-entrepreneurs	1 623	2 023	2 802	38,5	72,6
<b>Haut-Rhin</b>					
<b>Total</b>	1 663	1 928	2 368	22,8	42,4
dont sociétés	416	540	546	1,1	31,3
dont micro-entrepreneurs	1 072	1 215	1 617	33,1	50,8

## 8. LES DÉFAILLANCES D'ENTREPRISES

Source : Insee / Fiben, Banque de France

	2020 T1	2020 T4	2021 T1	Evolution (en %)	
				trimestrielle	annuelle
Grand Est	717	570	535	-6,1	-25,4
<b>Alsace</b>	<b>258</b>	<b>240</b>	<b>212</b>	<b>-11,7</b>	<b>-17,8</b>
Bas-Rhin	151	147	123	-16,3	-18,5
Haut-Rhin	107	93	89	-4,3	-16,8

## 9. LE COMMERCE EXTÉRIEUR

---

Source : Douanes

	Export 2021 T1	Import 2021 T1	Solde		
			2021 T1	2020 T4	2020 T1
Grand Est	15 864	14 428	1 436	1 746	635
<b>Alsace</b>	<b>8 475</b>	<b>8 487</b>	<b>-12</b>	<b>623</b>	<b>-387</b>
Bas-Rhin	5 312	5 097	215	680	-132
Haut-Rhin	3 163	3 390	-227	-57	-255

\* \* \*