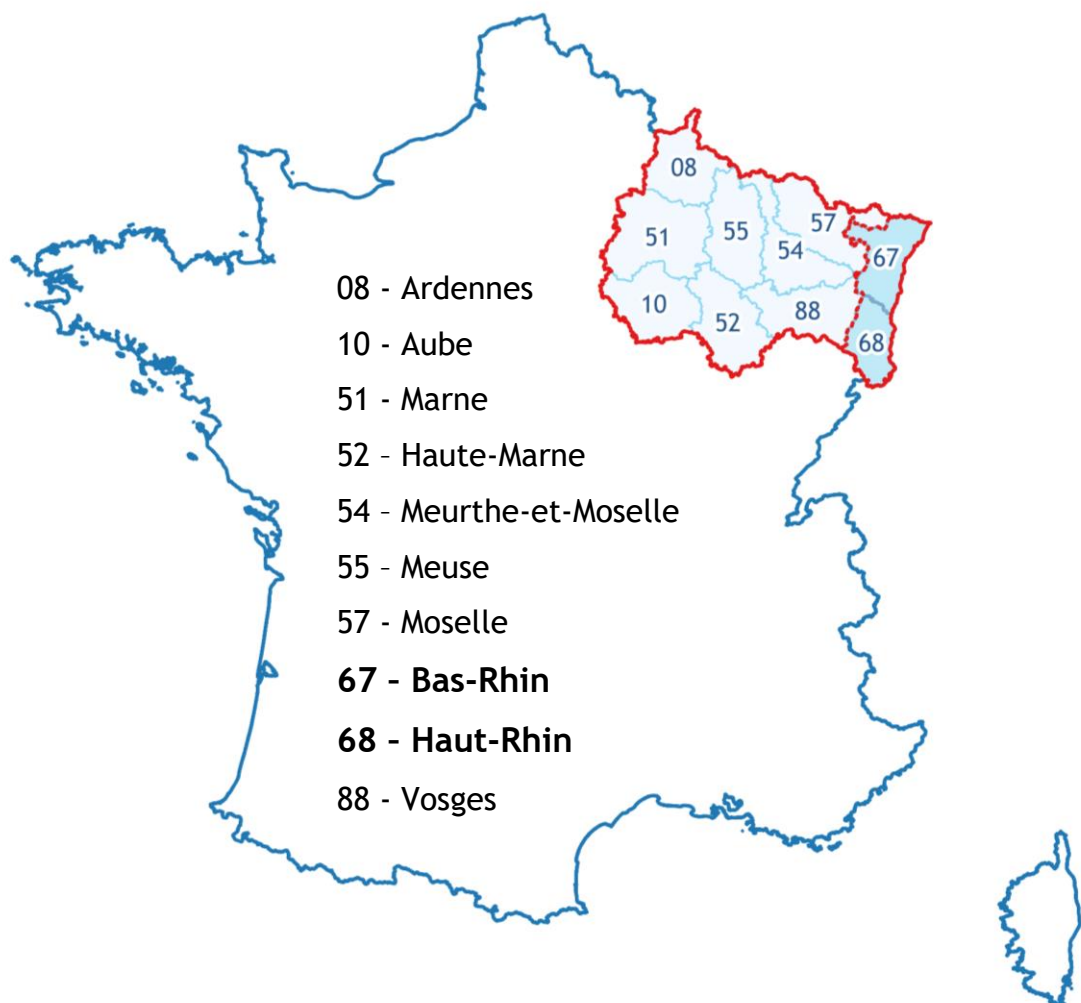


La Collectivité européenne d'Alsace dans le Grand Est : principaux indicateurs économiques

4^{ème} trimestre 2020

Sources : Douanes ; INSEE, y compris Fiben/Banque de France et répertoire Sirene ;
Pôle emploi-Dares, STMT ; Urssaf-Acoss



1. TAUX DE CHÔMAGE (données CVS en moyenne trimestrielle)

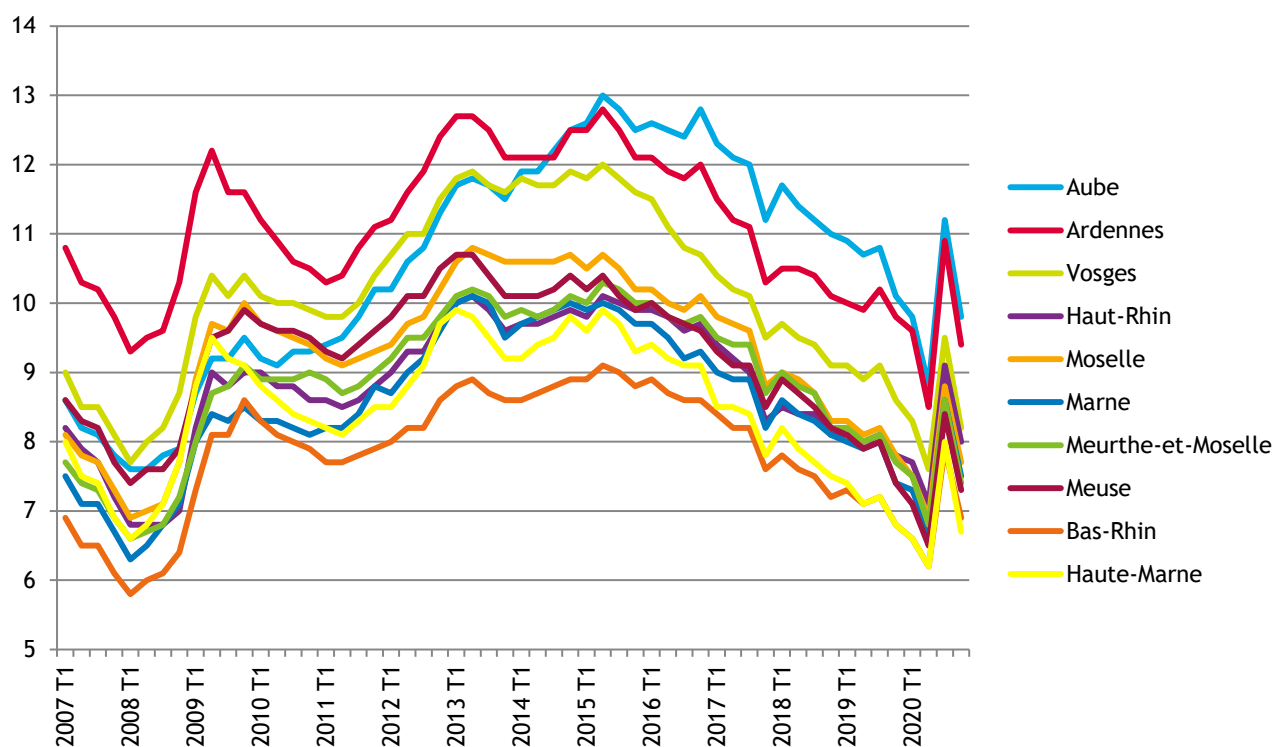
Source : INSEE

Données du 4ème trimestre 2020

	2019 T4	2020 T3	2020 T4*	Evolution (en points)	
				trimestrielle	annuelle
67 - Bas-Rhin	6,8	7,9	6,9	-1,0	0,1
68 - Haut-Rhin	7,8	9,1	8,0	-1,1	0,2
08 - Ardennes	9,8	10,9	9,4	-1,5	-0,4
10 - Aube	10,1	11,2	9,8	-1,4	-0,3
51 - Marne	7,4	8,6	7,5	-1,1	0,1
52 - Haute-Marne	6,8	8,0	6,7	-1,3	-0,1
54 - Meurthe-et-Moselle	7,7	8,6	7,4	-1,2	-0,3
55 - Meuse	7,4	8,4	7,3	-1,1	-0,1
57 - Moselle	7,8	8,8	7,7	-1,1	-0,1
88 - Vosges	8,6	9,5	8,2	-1,3	-0,4
Grand Est	7,7	8,8	7,7	-1,1	0,0
France métropolitaine	7,8	8,9	7,7	-1,2	-0,1

* données provisoires

ÉVOLUTION DES TAUX DE CHÔMAGE (Légende en ordre dégressif au 4ème trimestre 2020)



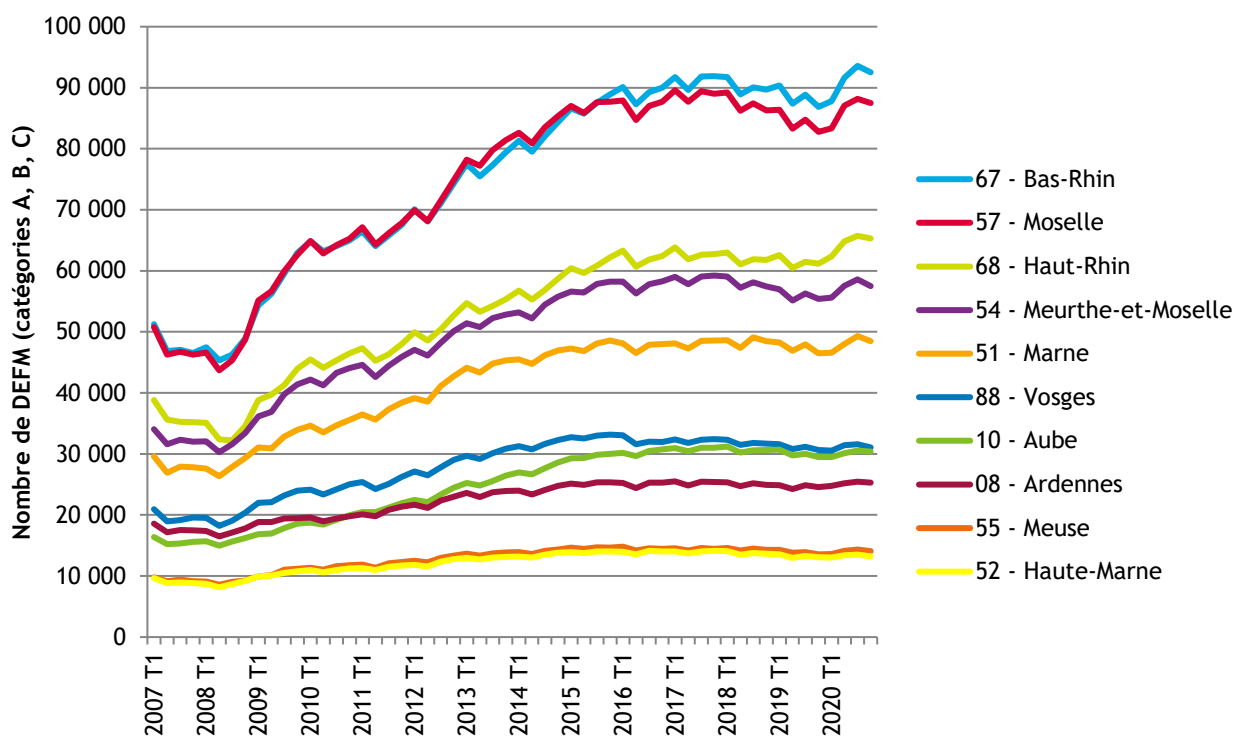
2. DEMANDEURS D'EMPLOI (A, B, C ; données brutes arrondies à la dizaine)

Source : Pôle emploi-Dares, STMT

Données du 4^{ème} trimestre 2020

	2019 T4	2020 T3	2020 T4	Evolution (en %)	
				trimestrielle	annuelle
67 - Bas-Rhin	86 895	93 582	92 554	-1,1	6,5
68 - Haut-Rhin	61 189	65 717	65 318	-0,6	6,7
Alsace	148 084	159 300	157 872	-0,9	6,6
08 - Ardennes	24 581	25 479	25 289	-0,7	2,9
10 - Aube	29 504	30 526	30 365	-0,5	2,9
51 - Marne	46 506	49 295	48 490	-1,6	4,3
52 - Haute-Marne	13 098	13 472	13 209	-2,0	0,8
Champagne-Ardenne	113 688	118 772	117 353	-1,2	3,2
54 - Meurthe-et-Moselle	55 384	58 591	57 494	-1,9	3,8
55 - Meuse	13 541	14 326	14 065	-1,8	3,9
57 - Moselle	82 769	88 190	87 513	-0,8	5,7
88 - Vosges	30 670	31 599	31 062	-1,7	1,3
Lorraine	182 364	192 706	190 134	-1,3	4,3
TOTAL Grand Est	444 137	470 778	465 359	-1,2	4,8
France métropolitaine	5 516 136	5 785 545	5 781 757	-0,1	4,8

ÉVOLUTION DU NOMBRE DE DEFM (Légende en ordre décroissant au 4^{ème} trimestre 2020)



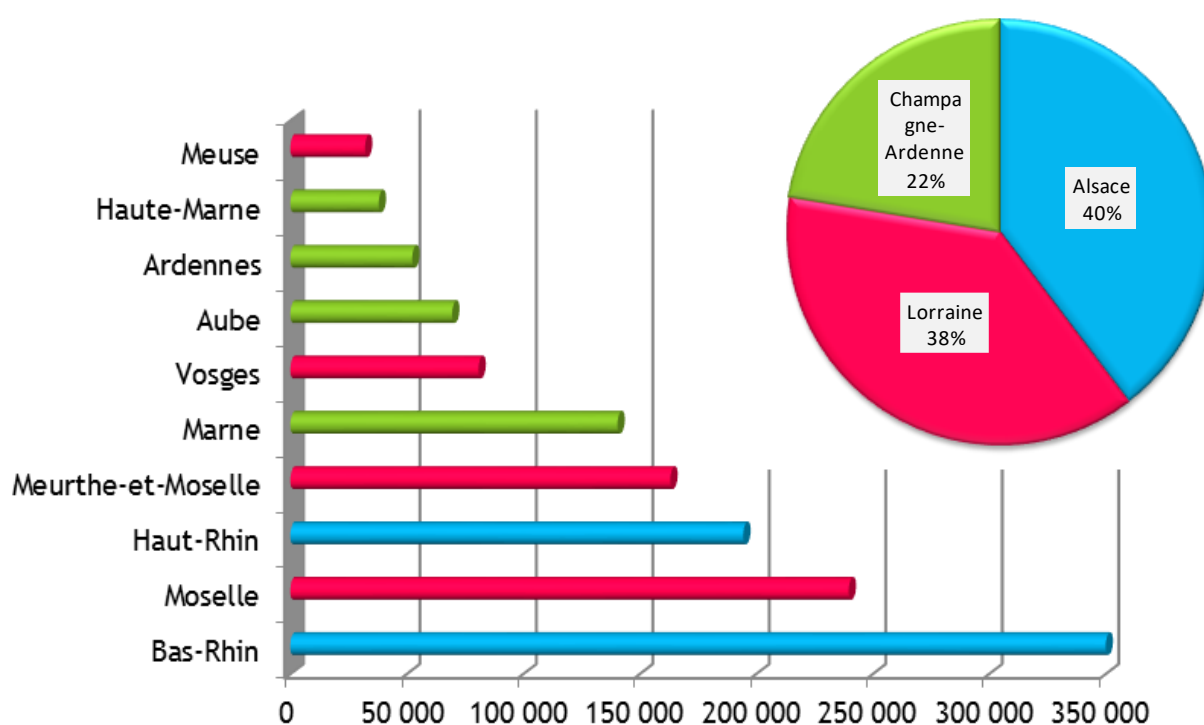
3. LES EFFECTIFS DU SECTEUR CONCURRENTIEL (données CVS arrondies à la dizaine)

Source : Urssaf-Acoss

Dernières données : 4^{ème} trimestre 2020

	2019 T4	2020 T3	2020 T4	Dernière évolution annuelle (%)
67 - Bas-Rhin	355 370	350 490	351 990	-1,0
68 - Haut-Rhin	199 880	194 930	194 410	-2,8
Alsace	555 240	545 410	546 400	-1,7
08 - Ardennes	53 240	52 150	52 280	-1,8
10 - Aube	71 030	69 680	69 430	-1,7
51 - Marne	143 090	140 480	140 410	-1,7
52 - Haute-Marne	38 850	37 700	37 890	-2,3
Champagne-Ardenne	306 210	300 000	300 020	-1,8
54 - Meurthe-et-Moselle	164 740	162 970	163 100	-1,0
55 - Meuse	32 550	31 820	32 020	-1,7
57 - Moselle	243 750	239 430	239 680	-1,5
88 - Vosges	82 220	80 740	80 750	-1,6
Lorraine	523 260	514 970	515 540	-1,4
TOTAL Grand Est	1 384 720	1 360 390	1 361 960	-1,6
France (en millions)	18,8	18,5	18,5	-1,7

RÉPARTITION DES EFFECTIFS DU SECTEUR CONCURRENTIEL AU 4^{ÈME} TRIMESTRE 2020



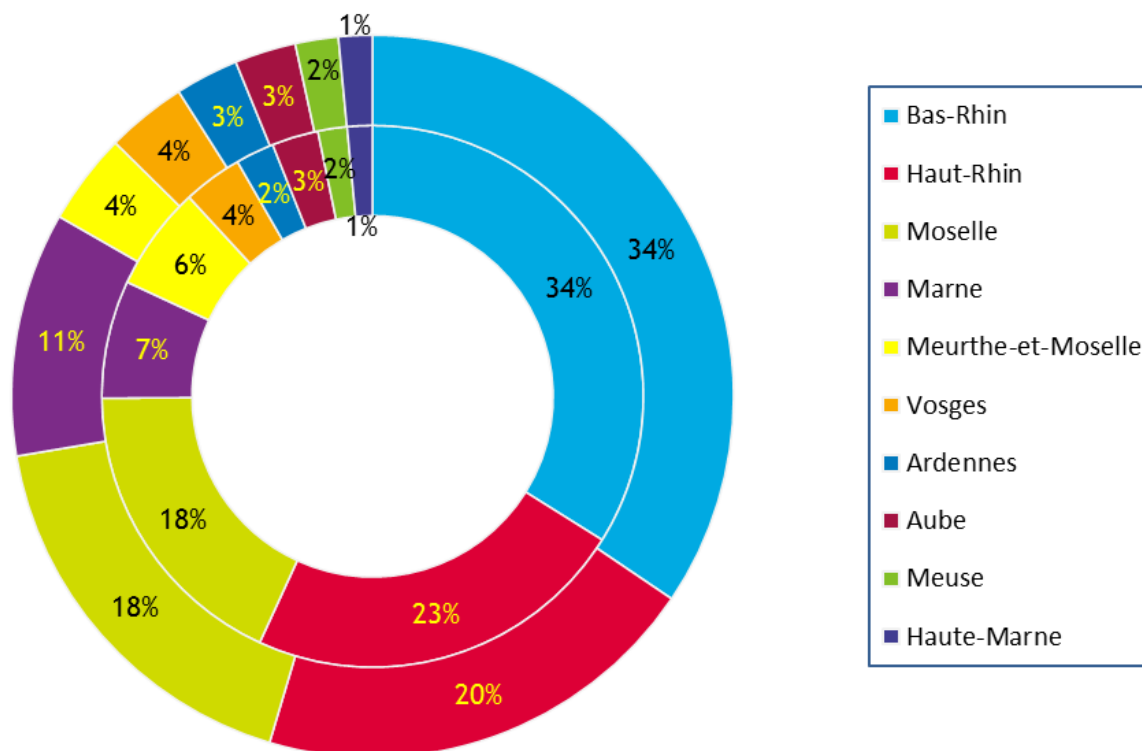
4. COMMERCE EXTÉRIEUR (montants en millions d'euros)

Source : Douanes

Données du 4ème trimestre 2020

	Import 2020 T4	Export 2020 T4	Solde		
			2020 T4	2020 T3	2019 T4
67 - Bas-Rhin	4 852	5 540	688	171	627
68 - Haut-Rhin	3 287	3 237	-49	-140	-344
<i>Alsace</i>	<i>8 139</i>	<i>8 777</i>	<i>639</i>	<i>31</i>	<i>283</i>
08 - Ardennes	330	456	126	132	163
10 - Aube	397	441	45	4	37
51 - Marne	1 009	1 758	749	499	687
52 - Haute-Marne	215	243	28	19	10
<i>Champagne-Ardenne</i>	<i>1 951</i>	<i>2 898</i>	<i>948</i>	<i>654</i>	<i>897</i>
54 - Meurthe-et-Moselle	889	658	-231	-275	-266
55 - Meuse	249	310	61	55	2
57 - Moselle	2 583	2 853	269	167	27
88 - Vosges	506	578	72	77	96
<i>Lorraine</i>	<i>4 227</i>	<i>4 399</i>	<i>171</i>	<i>24</i>	<i>-141</i>
Grand Est	14 316	16 074	1 758	709	1 039

LA RÉPARTITION DU COMMERCE EXTÉRIEUR DANS LE GRAND EST AU 4^{EME} TRIMESTRE 2020 (le cercle extérieur = les exportations ; le cercle intérieur = les importations)



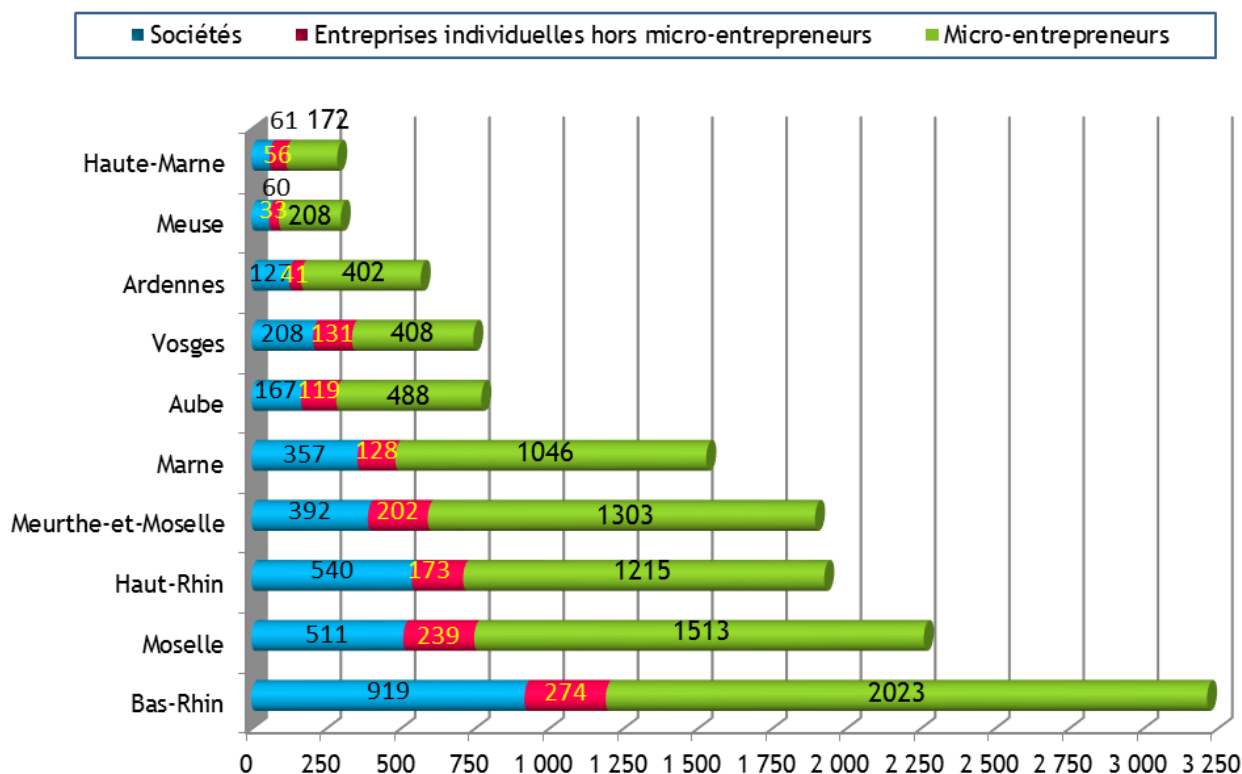
5. CRÉATIONS D'ENTREPRISES (données brutes)

Source : Insee, Répertoire des entreprises et des établissements (Sirene)

Données du 4ème trimestre 2020

	2019 T4	2020 T3	2020 T4	Evolution (en %)	
				trimestrielle	annuelle
67 - Bas-Rhin	2 907	3 439	3 216	-6,5	10,6
68 - Haut-Rhin	1 644	1 978	1 928	-2,5	17,3
<i>Alsace</i>	<i>4 551</i>	<i>5 417</i>	<i>5 144</i>	<i>-5,0</i>	<i>13,0</i>
08 - Ardennes	477	483	570	18,0	19,5
10 - Aube	671	734	774	5,5	15,4
51 - Marne	1 315	1 458	1 531	5,0	16,4
52 - Haute-Marne	254	261	289	10,7	13,8
<i>Champagne-Ardenne</i>	<i>2 717</i>	<i>2 936</i>	<i>3 164</i>	<i>7,8</i>	<i>16,5</i>
54 - Meurthe-et-Moselle	1 544	1 783	1 897	6,4	22,9
55 - Meuse	255	265	301	13,6	18,0
57 - Moselle	1 930	2 386	2 263	-5,2	17,3
88 - Vosges	709	791	747	-5,6	5,4
<i>Lorraine</i>	<i>4 438</i>	<i>5 225</i>	<i>5 208</i>	<i>-0,3</i>	<i>17,4</i>
TOTAL Grand Est	11 706	13 578	13 516	-0,5	15,5

LE NOMBRE DE CRÉATIONS D'ENTREPRISES AU 4^{EME} TRIMESTRE 2020



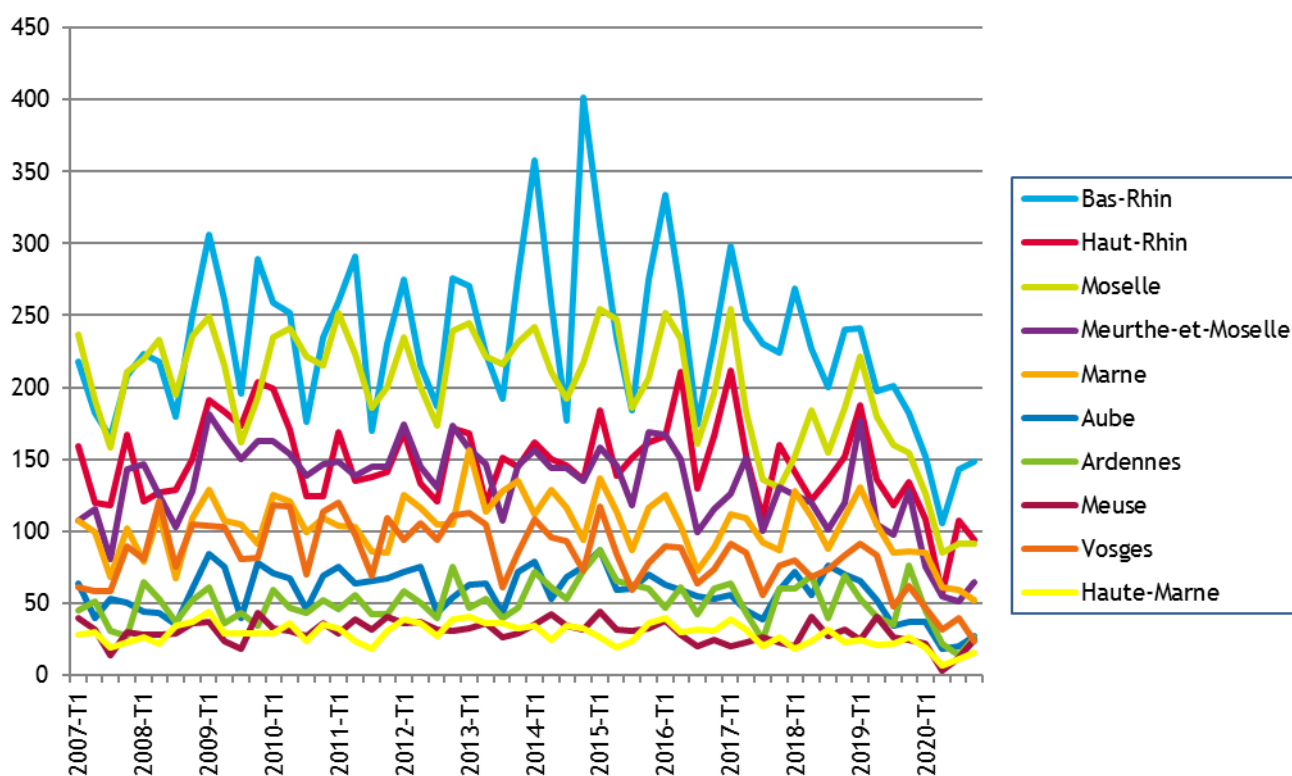
6. DÉFAILLANCES D'ENTREPRISES (données brutes en date de jugement)

Source : Fiben, Banque de France / Insee

Données du 4^{ème} trimestre 2020

	2019 T4	2020 T3	2020 T4	Evolution (en %)	
				trimestrielle	annuelle
67 - Bas-Rhin	182	143	148	3,5	-18,7
68 - Haut-Rhin	134	107	94	-12,2	-29,9
<i>Alsace</i>	<i>316</i>	<i>250</i>	<i>242</i>	<i>-3,2</i>	<i>-23,4</i>
08 - Ardennes	76	14	26	85,7	-65,8
10 - Aube	37	20	27	35,0	-27,0
51 - Marne	86	59	52	-11,9	-39,5
52 - Haute-Marne	26	11	16	45,5	-38,5
<i>Champagne-Ardenne</i>	<i>225</i>	<i>104</i>	<i>121</i>	<i>16,3</i>	<i>-46,2</i>
54 - Meurthe-et-Moselle	128	51	65	27,5	-49,2
55 - Meuse	25	12	25	108,3	0,0
57 - Moselle	155	91	91	0,0	-41,3
88 - Vosges	62	40	24	-40,0	-61,3
<i>Lorraine</i>	<i>370</i>	<i>194</i>	<i>205</i>	<i>5,7</i>	<i>-44,6</i>
TOTAL Grand Est	911	548	568	3,7	-37,7

ÉVOLUTION DES DÉFAILLANCES D'ENTREPRISES (Légende en ordre décroissant au 4^{ème} trimestre 2020)



* * *