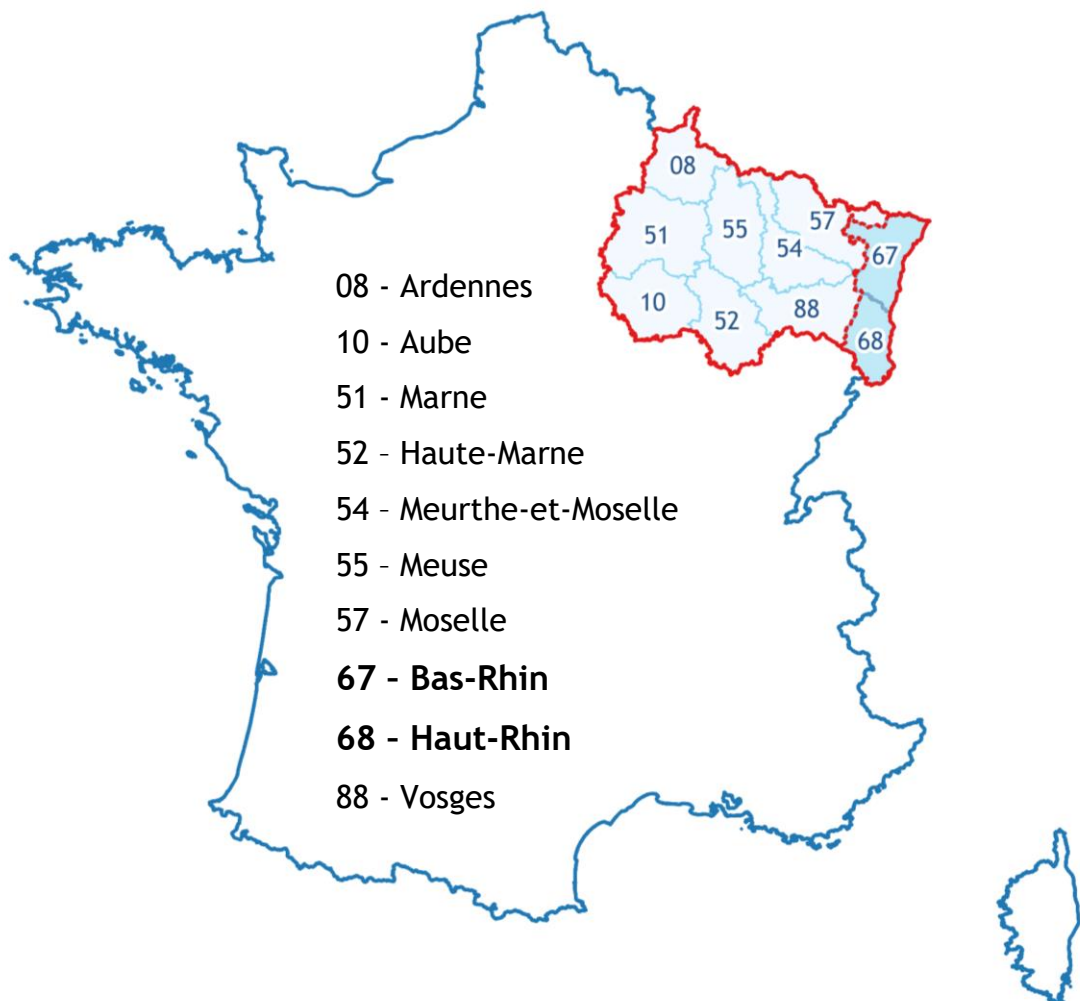


Les départements alsaciens dans le Grand Est : principaux indicateurs économiques

3^{ème} trimestre 2020

Sources : Douanes ; INSEE, y compris Fiben/Banque de France et répertoire Sirene ; Pôle emploi-Dares, STMT ; Urssaf-Acoss



1. TAUX DE CHÔMAGE (données CVS en moyenne trimestrielle)

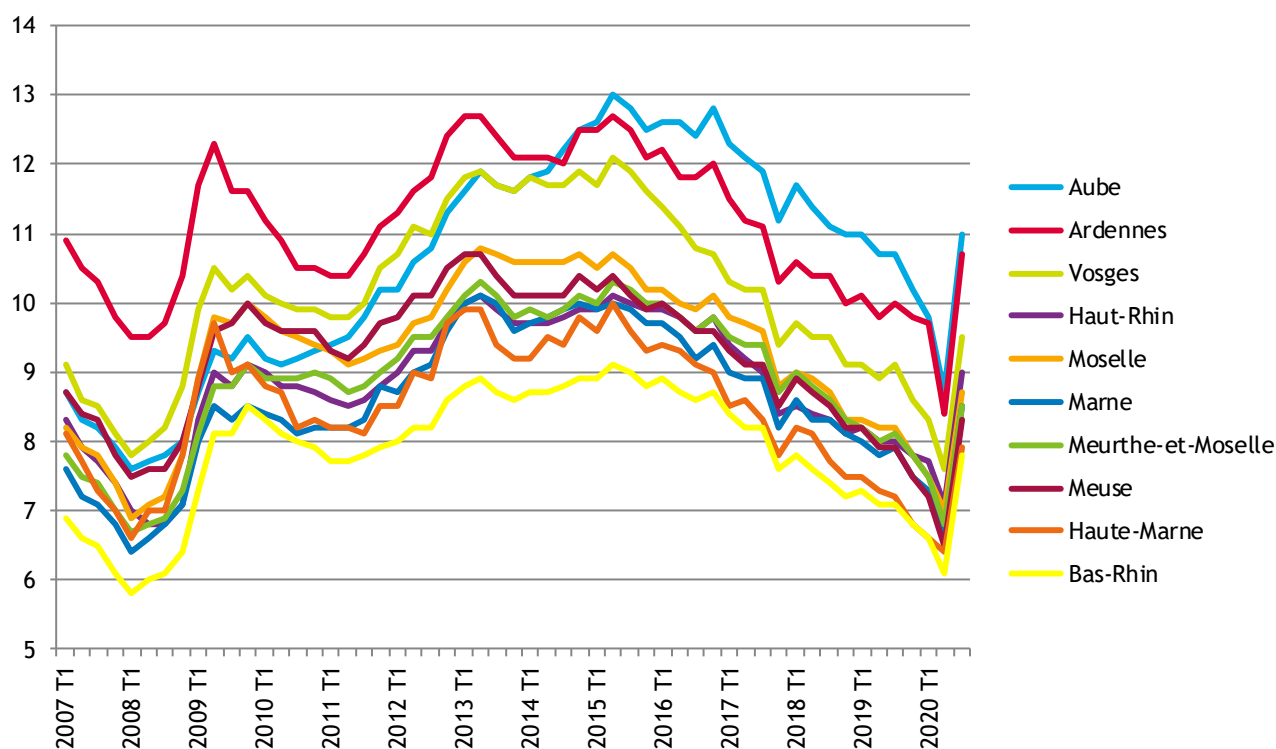
Source : INSEE

Données du 3ème trimestre 2020

	2019 T3	2020 T2	2020 T3*	Evolution (en points)	
				trimestrielle	annuelle
67 - Bas-Rhin	7,1	6,1	7,8	1,7	0,7
68 - Haut-Rhin	8,0	7,1	9,0	1,9	1,0
08 - Ardennes	10,0	8,4	10,7	2,3	0,7
10 - Aube	10,7	8,7	11,0	2,3	0,3
51 - Marne	7,9	6,7	8,5	1,8	0,6
52 - Haute-Marne	7,2	6,4	7,9	1,5	0,7
54 - Meurthe-et-Moselle	8,1	6,8	8,5	1,7	0,4
55 - Meuse	7,9	6,5	8,3	1,8	0,4
57 - Moselle	8,2	7,0	8,7	1,7	0,5
88 - Vosges	9,1	7,6	9,5	1,9	0,4
Grand Est	8,1	6,9	8,7	1,8	0,6
France métropolitaine	8,1	7,0	8,8	1,8	0,7

* données provisoires

ÉVOLUTION DES TAUX DE CHÔMAGE (Légende en ordre dégressif au 3ème trimestre 2020)



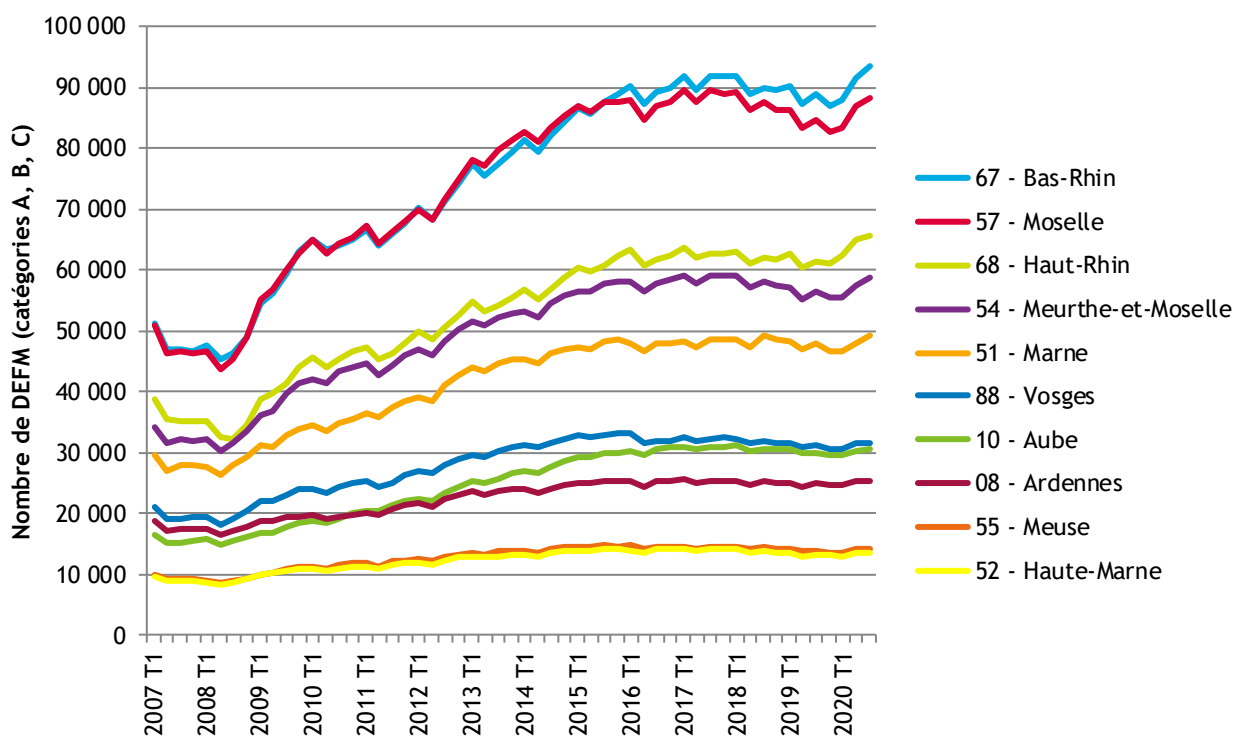
2. DEMANDEURS D'EMPLOI (A, B, C ; données brutes arrondies à la dizaine)

Source : Pôle emploi-Dares, STMT

Données du 3ème trimestre 2020

	2019 T3	2020 T2	2020 T3	Evolution (en %)	
				trimestrielle	annuelle
67 - Bas-Rhin	88 860	91 656	93 582	2,1	5,3
68 - Haut-Rhin	61 489	64 849	65 717	1,3	6,9
Alsace	150 349	156 504	159 300	1,8	6,0
08 - Ardennes	24 895	25 173	25 479	1,2	2,3
10 - Aube	30 034	30 135	30 526	1,3	1,6
51 - Marne	47 954	47 981	49 295	2,7	2,8
52 - Haute-Marne	13 298	13 373	13 472	0,7	1,3
Champagne-Ardenne	116 180	116 662	118 772	1,8	2,2
54 - Meurthe-et-Moselle	56 317	57 564	58 591	1,8	4,0
55 - Meuse	13 929	14 109	14 326	1,5	2,9
57 - Moselle	84 788	87 082	88 190	1,3	4,0
88 - Vosges	31 149	31 431	31 599	0,5	1,4
Lorraine	186 182	190 186	192 706	1,3	3,5
TOTAL Grand Est	452 711	463 353	470 778	1,6	4,0
France métropolitaine	5 524 631	5 697 465	5 785 545	1,5	4,7

ÉVOLUTION DU NOMBRE DE DEFM (Légende en ordre décroissant au 3^{ème} trimestre 2020)



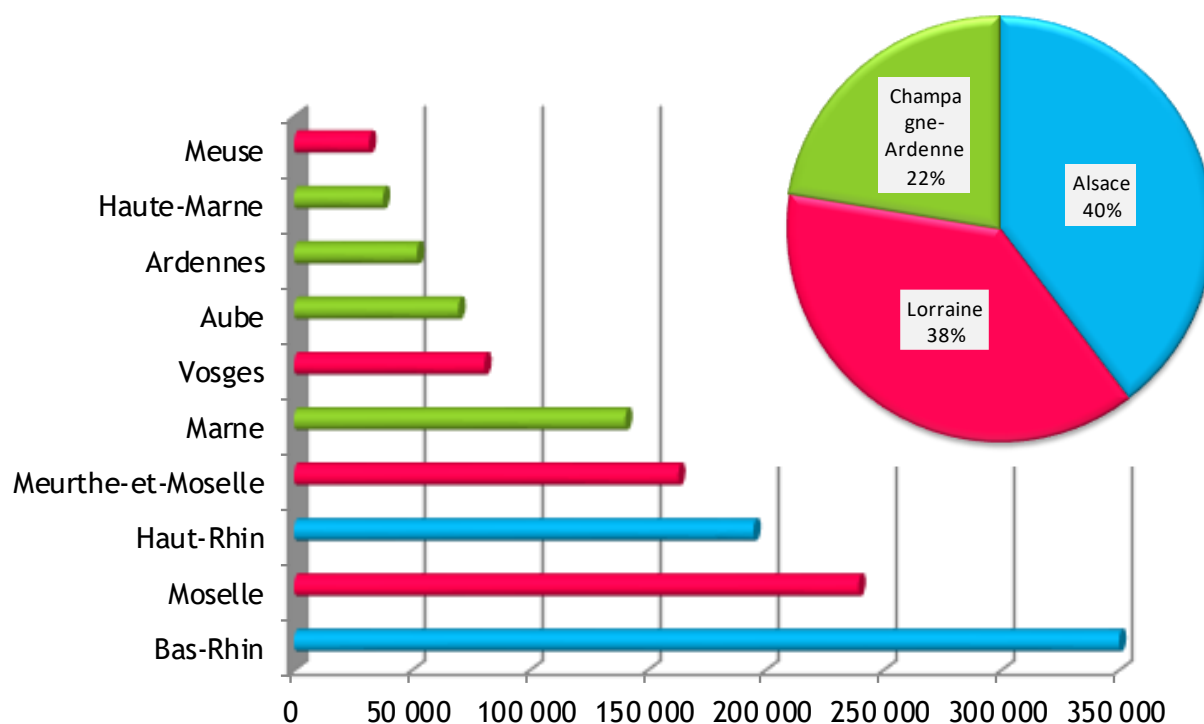
3. LES EFFECTIFS DU SECTEUR CONCURRENTIEL (données CVS arrondies à la dizaine)

Source : Urssaf-Acoss

Dernières données : 3^{ème} trimestre 2020

	2019 T3	2020 T2	2020 T3	Dernière évolution annuelle (%)
67 - Bas-Rhin	354 320	345 700	350 490	-1,1
68 - Haut-Rhin	201 100	191 610	194 930	-3,1
Alsace	555 420	537 310	545 410	-1,9
08 - Ardennes	53 710	51 410	52 150	-2,8
10 - Aube	70 540	68 220	69 680	-1,2
51 - Marne	142 470	138 120	140 480	-1,5
52 - Haute-Marne	39 060	36 900	37 700	-3,6
Champagne-Ardenne	305 780	294 640	300 000	-1,9
54 - Meurthe-et-Moselle	164 480	160 470	162 970	-1,0
55 - Meuse	32 200	31 640	31 820	-1,6
57 - Moselle	241 930	235 700	239 430	-1,2
88 - Vosges	81 860	78 790	80 740	-1,1
Lorraine	520 460	506 600	514 970	-1,2
TOTAL Grand Est	1 381 660	1 338 550	1 360 390	-1,6
France (en millions)	18,7	18,2	18,5	-1,1

RÉPARTITION DES EFFECTIFS DU SECTEUR CONCURRENTIEL AU 3^{ème} TRIMESTRE 2020



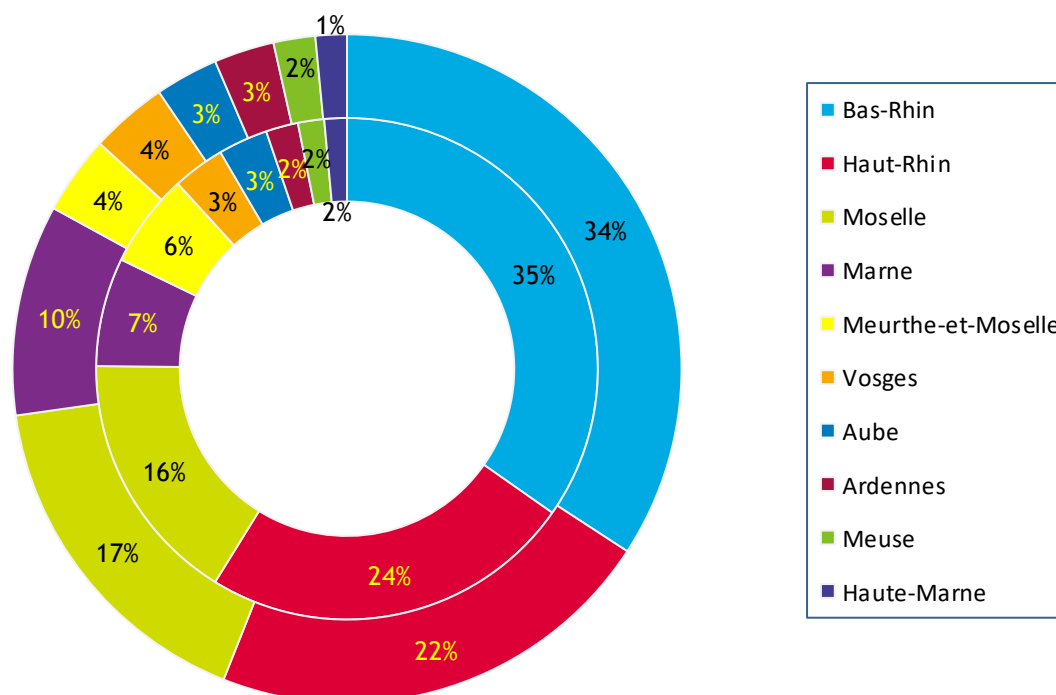
4. COMMERCE EXTÉRIEUR (montants en millions d'euros)

Source : Douanes

Données du 3^{ème} trimestre 2020

	Import 2020 T3	Export 2020 T3	Solde		
			2020 T3	2020 T2	2019 T3
67 - Bas-Rhin	4 666	4 838	172	-196	182
68 - Haut-Rhin	3 233	3 088	-145	-22	-241
<i>Alsace</i>	<i>7 899</i>	<i>7 926</i>	<i>27</i>	<i>-218</i>	<i>-59</i>
08 - Ardennes	279	412	132	124	147
10 - Aube	430	432	2	-40	-4
51 - Marne	940	1 444	503	16	661
52 - Haute-Marne	195	214	20	19	9
<i>Champagne-Ardenne</i>	<i>1 844</i>	<i>2 502</i>	<i>657</i>	<i>119</i>	<i>813</i>
54 - Meurthe-et-Moselle	812	537	-275	-135	-292
55 - Meuse	227	286	58	51	14
57 - Moselle	2 197	2 370	172	151	211
88 - Vosges	452	529	77	21	99
<i>Lorraine</i>	<i>3 688</i>	<i>3 722</i>	<i>32</i>	<i>88</i>	<i>32</i>
Grand Est	13 432	14 150	718	-9	787

LA RÉPARTITION DU COMMERCE EXTÉRIEUR DANS LE GRAND EST AU 3^{EME} TRIMESTRE 2020 (le cercle extérieur = les exportations ; le cercle intérieur = les importations)



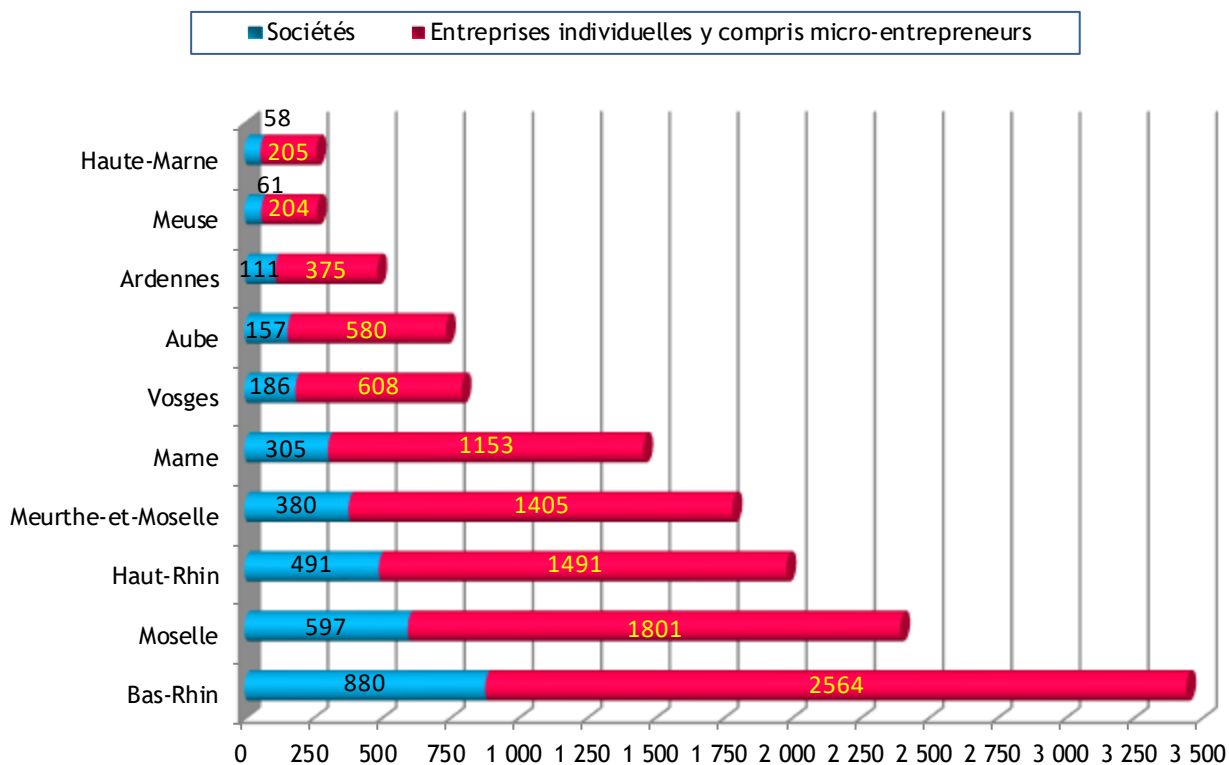
5. CRÉATIONS D'ENTREPRISES (données brutes)

Source : Insee, Répertoire des entreprises et des établissements (Sirene)

Données du 3ème trimestre 2020

	2019 T3	2020 T2	2020 T3	Evolution (en %)	
				trimestrielle	annuelle
67 - Bas-Rhin	2 889	2 269	3 444	51,8	19,2
68 - Haut-Rhin	1 565	1 252	1 982	58,3	26,6
<i>Alsace</i>	<i>4 454</i>	<i>3 521</i>	<i>5 426</i>	<i>54,1</i>	<i>21,8</i>
08 - Ardennes	389	362	486	34,3	24,9
10 - Aube	574	469	737	57,1	28,4
51 - Marne	1 234	1 041	1 458	40,1	18,2
52 - Haute-Marne	202	193	263	36,3	30,2
<i>Champagne-Ardenne</i>	<i>2 399</i>	<i>2 065</i>	<i>2 944</i>	<i>42,6</i>	<i>22,7</i>
54 - Meurthe-et-Moselle	1 366	1 203	1 785	48,4	30,7
55 - Meuse	229	177	265	49,7	15,7
57 - Moselle	1 839	1 370	2 398	75,0	30,4
88 - Vosges	643	492	794	61,4	23,5
<i>Lorraine</i>	<i>4 077</i>	<i>3 242</i>	<i>5 242</i>	<i>61,7</i>	<i>28,6</i>
TOTAL Grand Est	10 930	8 828	13 612	54,2	24,5

LE NOMBRE DE CRÉATIONS D'ENTREPRISES AU 3^{EME} TRIMESTRE 2020



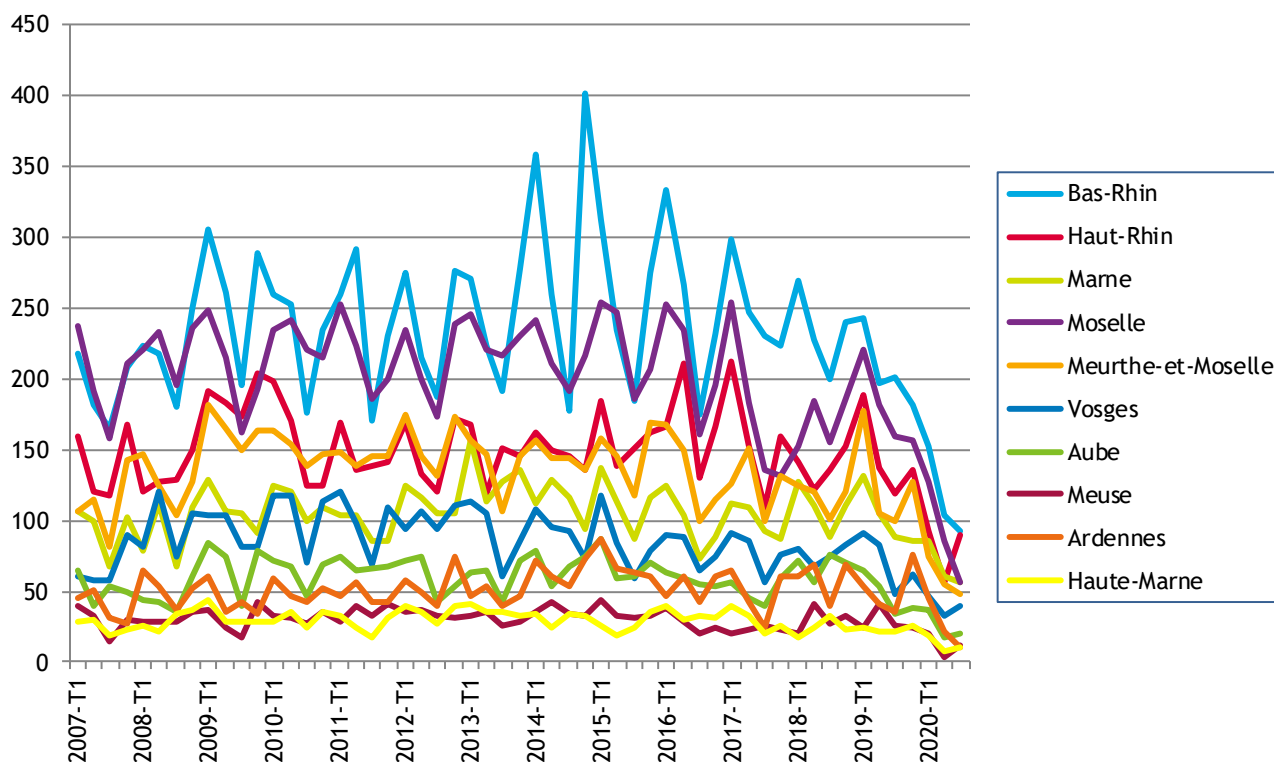
6. DÉFAILLANCES D'ENTREPRISES (données brutes en date de jugement)

Source : Fiben, Banque de France / Insee

Données du 3^{ème} trimestre 2020

	2019 T3	2020 T2	2020 T3	Evolution (en %)	
				trimestrielle	annuelle
67 - Bas-Rhin	201	104	93	-10,6	-53,7
68 - Haut-Rhin	119	57	90	57,9	-24,4
Alsace	320	161	183	13,7	-42,8
08 - Ardennes	36	21	11	-47,6	-69,4
10 - Aube	34	18	20	11,1	-41,2
51 - Marne	88	61	57	-6,6	-35,2
52 - Haute-Marne	22	7	10	42,9	-54,5
Champagne-Ardenne	180	107	98	-8,4	-45,6
54 - Meurthe-et-Moselle	99	55	48	-12,7	-51,5
55 - Meuse	26	3	12	300,0	-53,8
57 - Moselle	160	86	56	-34,9	-65,0
88 - Vosges	48	32	39	21,9	-18,8
Lorraine	333	176	155	-11,9	-53,5
TOTAL Grand Est	833	444	436	-1,8	-47,7

ÉVOLUTION DES DÉFAILLANCES D'ENTREPRISES (Légende en ordre décroissant au 3^{ème} trimestre 2020)



* * *