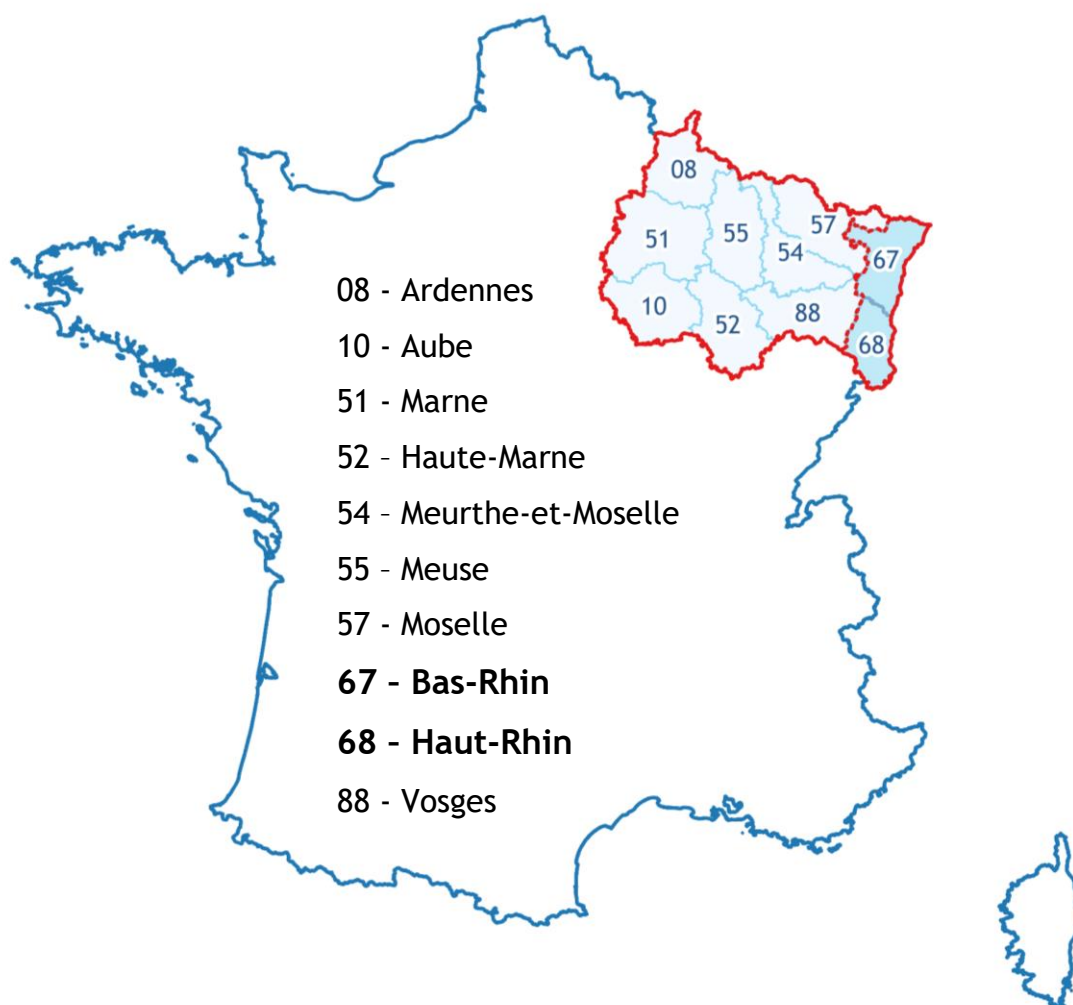


Les départements alsaciens dans le Grand Est : principaux indicateurs économiques

4^{ème} trimestre 2019

Sources : Douanes ; INSEE, y compris Fiben/Banque de France et répertoire Sirene ; Pôle emploi-Dares, STMT ; Urssaf-Acoss



1. TAUX DE CHÔMAGE (données CVS en moyenne trimestrielle)

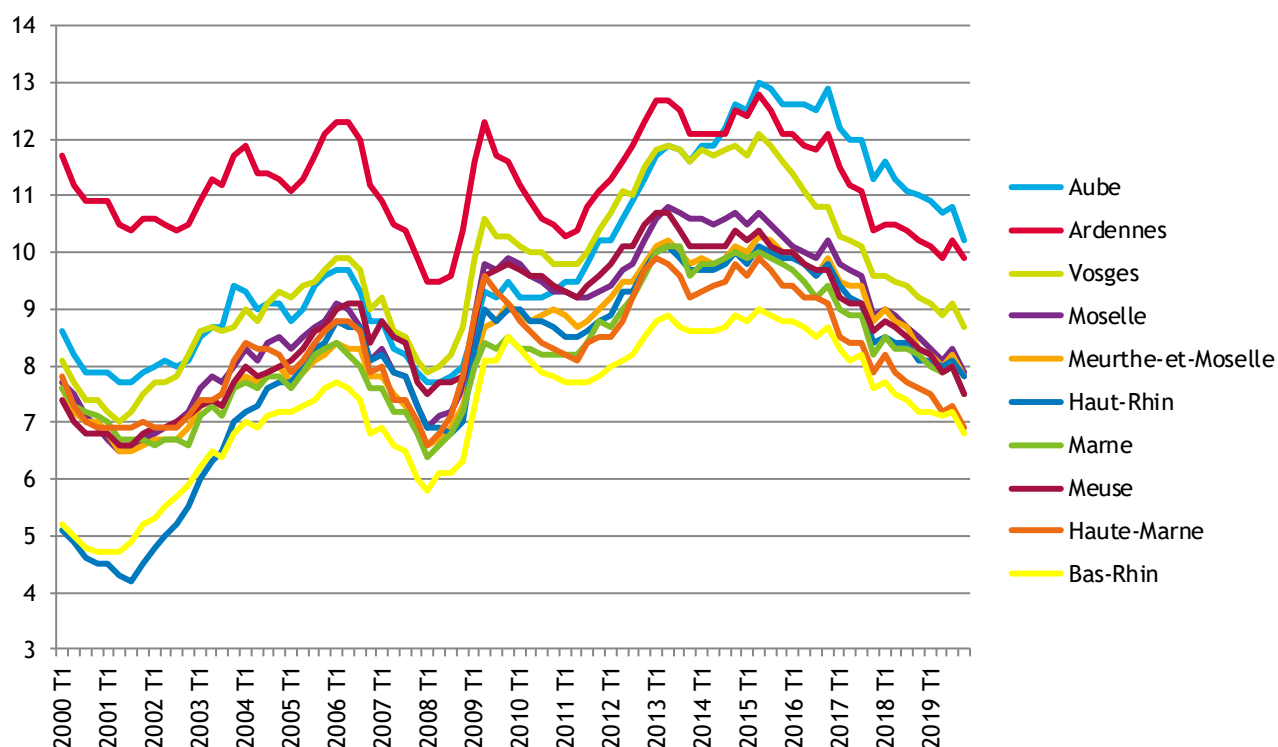
Source : INSEE

Données du 4ème trimestre 2019

	2018 T4	2019 T3	2019 T4*	Evolution (en points)	
				trimestrielle	annuelle
67 - Bas-Rhin	7,2	7,2	6,8	-0,4	-0,4
68 - Haut-Rhin	8,1	8,1	7,8	-0,3	-0,3
08 - Ardennes	10,2	10,2	9,9	-0,3	-0,3
10 - Aube	11,0	10,8	10,2	-0,6	-0,8
51 - Marne	8,2	8,0	7,5	-0,5	-0,7
52 - Haute-Marne	7,6	7,3	6,9	-0,4	-0,7
54 - Meurthe-et-Moselle	8,3	8,2	7,8	-0,4	-0,5
55 - Meuse	8,3	8,0	7,5	-0,5	-0,8
57 - Moselle	8,5	8,3	7,9	-0,4	-0,6
88 - Vosges	9,2	9,1	8,7	-0,4	-0,5
Grand Est	8,3	8,2	7,8	-0,4	-0,5
France métropolitaine	8,5	8,2	7,9	-0,3	-0,6

* données provisoires

ÉVOLUTION DES TAUX DE CHÔMAGE (Légende en ordre dégressif au 4ème trimestre 2019)



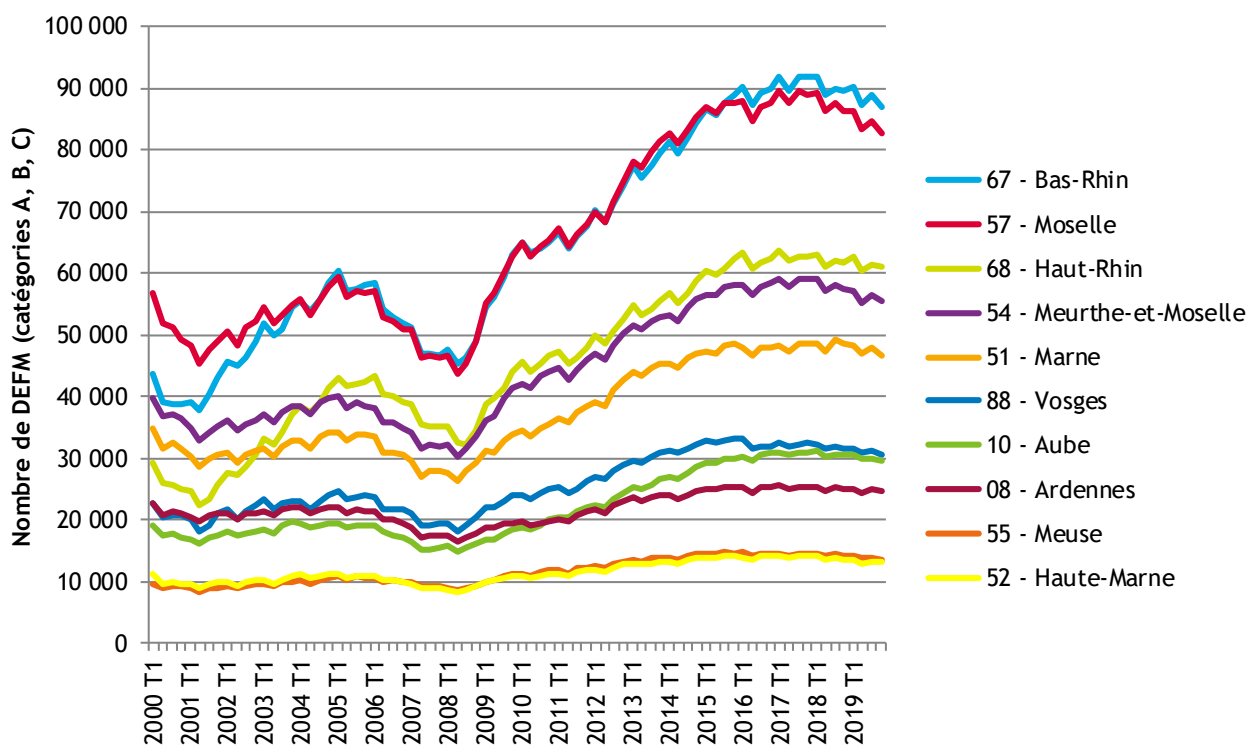
2. DEMANDEURS D'EMPLOI (A, B, C ; données brutes arrondies à la dizaine)

Source : Pôle emploi-Dares, STMT

Données du 4^{ème} trimestre 2019

	2018 T3	2019 T2	2019 T3	Evolution (en %)	
				trimestrielle	annuelle
67 - Bas-Rhin	89 691	88 860	86 895	-2,2	-3,1
68 - Haut-Rhin	61 780	61 489	61 189	-0,5	-1,0
Alsace	151 471	150 349	148 084	-1,5	-2,2
08 - Ardennes	24 947	24 895	24 581	-1,3	-1,5
10 - Aube	30 643	30 034	29 504	-1,8	-3,7
51 - Marne	48 465	47 954	46 506	-3,0	-4,0
52 - Haute-Marne	13 635	13 298	13 098	-1,5	-3,9
Champagne-Ardenne	117 689	116 180	113 688	-2,1	-3,4
54 - Meurthe-et-Moselle	57 451	56 317	55 384	-1,7	-3,6
55 - Meuse	14 269	13 929	13 541	-2,8	-5,1
57 - Moselle	86 313	84 788	82 769	-2,4	-4,1
88 - Vosges	31 684	31 149	30 670	-1,5	-3,2
Lorraine	189 718	186 182	182 364	-2,1	-3,9
TOTAL Grand Est	458 878	452 711	444 137	-1,9	-3,2
France métropolitaine	5 681 139	5 524 631	5 516 136	-0,2	-2,9

ÉVOLUTION DU NOMBRE DE DEFM (Légende en ordre dégressif au 4^{ème} trimestre 2019)



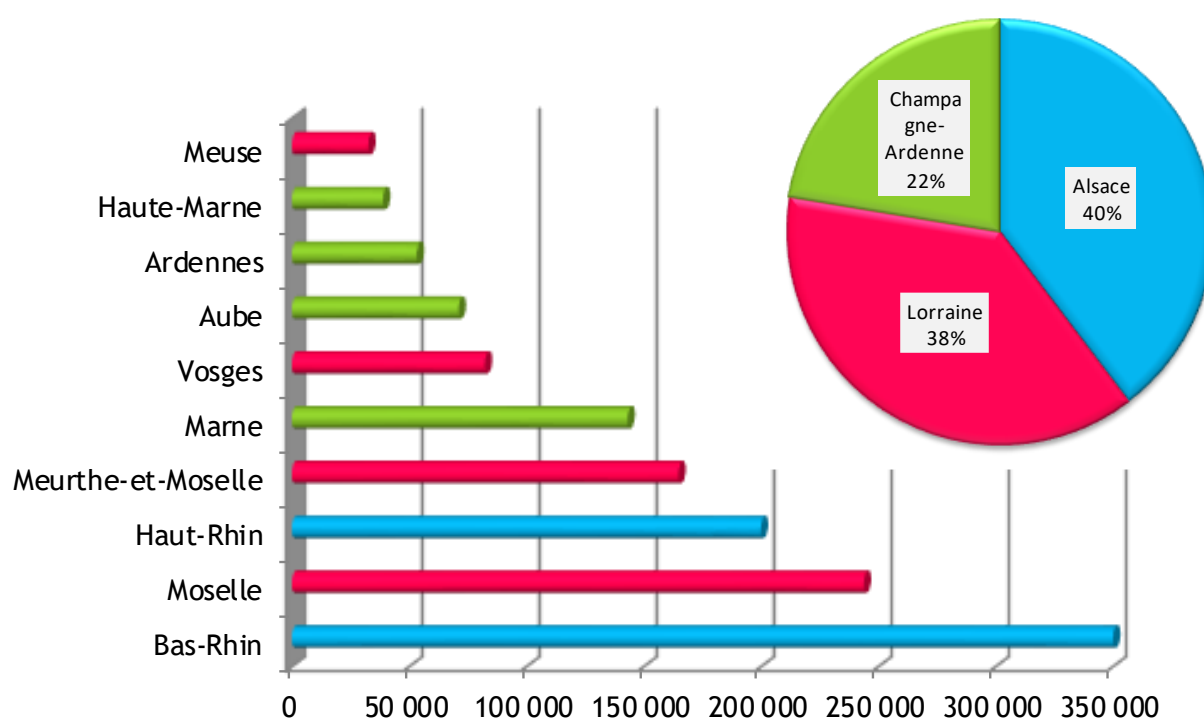
3. LES EFFECTIFS DU SECTEUR CONCURRENTIEL (données CVS arrondies à la dizaine)

Source : Urssaf-Acoss

Dernières données : 4^{ème} trimestre 2019

	2018 T4	2019 T3	2019 T4	Dernière évolution annuelle (%)
67 - Bas-Rhin	352 700	354 320	355 370	0,6
68 - Haut-Rhin	200 600	201 100	199 880	-0,4
Alsace	553 310	555 420	555 240	0,2
08 - Ardennes	53 850	53 710	53 240	-1,2
10 - Aube	70 670	70 540	71 030	0,5
51 - Marne	142 250	142 470	143 090	0,5
52 - Haute-Marne	38 960	39 060	38 850	-0,2
Champagne-Ardenne	305 730	305 780	306 210	0,1
54 - Meurthe-et-Moselle	163 580	164 480	164 740	0,6
55 - Meuse	31 800	32 200	32 550	2,4
57 - Moselle	242 670	241 930	243 750	0,4
88 - Vosges	81 910	81 860	82 220	0,6
Lorraine	519 950	520 460	523 260	0,6
TOTAL Grand Est	1 378 990	1 381 660	1 384 720	0,3
France (en millions)	18,5	18,7	18,8	1,5

RÉPARTITION DES EFFECTIFS DU SECTEUR CONCURRENTIEL AU 4^{ÈME} TRIMESTRE 2019



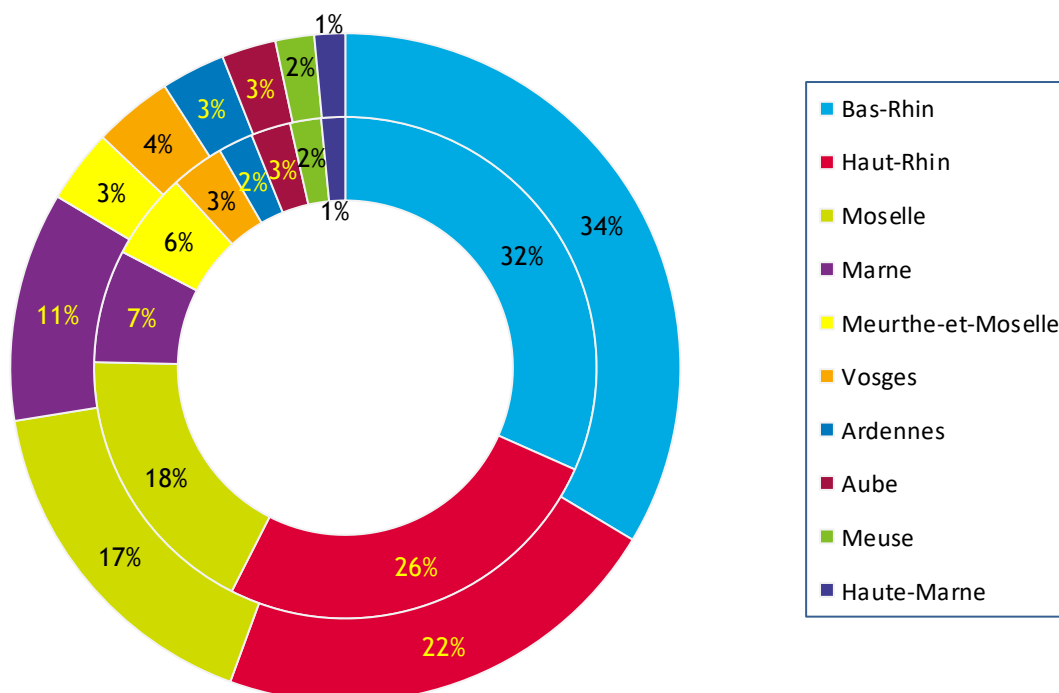
4. COMMERCE EXTÉRIEUR (montants en millions d'euros)

Source : Douanes

Données du 4^{ème} trimestre 2019

	Import 2019 T4	Export 2019 T4	Solde		
			2019 T4	2019 T3	2018 T4
67 - Bas-Rhin	4 793	5 457	664	764	655
68 - Haut-Rhin	3 908	3 569	-339	-234	101
<i>Alsace</i>	<i>8 701</i>	<i>9 026</i>	<i>325</i>	<i>530</i>	<i>756</i>
08 - Ardennes	340	503	163	148	202
10 - Aube	386	425	39	-3	59
51 - Marne	1 104	1 802	698	681	692
52 - Haute-Marne	233	241	9	9	5
<i>Champagne-Ardenne</i>	<i>2 063</i>	<i>2 971</i>	<i>909</i>	<i>835</i>	<i>958</i>
54 - Meurthe-et-Moselle	845	578	-267	-290	-178
55 - Meuse	302	304	2	14	26
57 - Moselle	2 708	2 740	32	216	-139
88 - Vosges	522	621	99	89	79
<i>Lorraine</i>	<i>4 377</i>	<i>4 243</i>	<i>-134</i>	<i>29</i>	<i>-212</i>
Grand Est	15 140	16 240	1 099	1 395	1 502

LA RÉPARTITION DU COMMERCE EXTÉRIEUR DANS LE GRAND EST AU 4^{ÈME} TRIMESTRE 2019 (le cercle extérieur = les exportations ; le cercle intérieur = les importations)



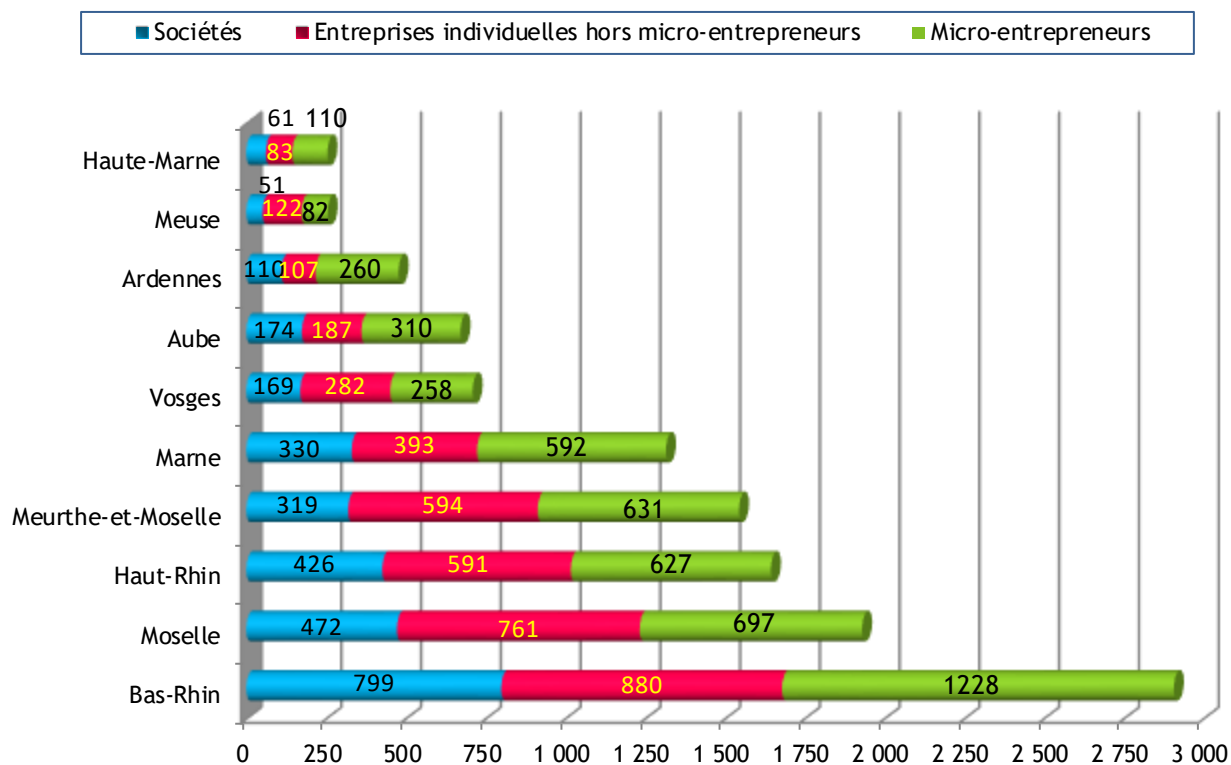
5. CRÉATIONS D'ENTREPRISES (données brutes)

Source : Insee, Répertoire des entreprises et des établissements (Sirene)

Données du 4^{ème} trimestre 2019

	2018 T4	2019 T3	2019 T4	Evolution (en %)	
				trimestrielle	annuelle
67 - Bas-Rhin	2 403	2 889	2 907	0,6	21,0
68 - Haut-Rhin	1 271	1 565	1 644	5,0	29,3
<i>Alsace</i>	<i>3 674</i>	<i>4 454</i>	<i>4 551</i>	<i>2,2</i>	<i>23,9</i>
08 - Ardennes	329	389	477	22,6	45,0
10 - Aube	573	574	671	16,9	17,1
51 - Marne	1 020	1 234	1 315	6,6	28,9
52 - Haute-Marne	189	202	254	25,7	34,4
<i>Champagne-Ardenne</i>	<i>2 111</i>	<i>2 399</i>	<i>2 717</i>	<i>13,3</i>	<i>28,7</i>
54 - Meurthe-et-Moselle	1 284	1 366	1 544	13,0	20,2
55 - Meuse	221	229	255	11,4	15,4
57 - Moselle	1 533	1 839	1 930	4,9	25,9
88 - Vosges	522	643	709	10,3	35,8
<i>Lorraine</i>	<i>3 560</i>	<i>4 077</i>	<i>4 438</i>	<i>8,9</i>	<i>24,7</i>
TOTAL Grand Est	9 345	10 930	11 706	7,1	25,3

LE NOMBRE DE CRÉATIONS D'ENTREPRISES AU 4^{ÈME} TRIMESTRE 2019



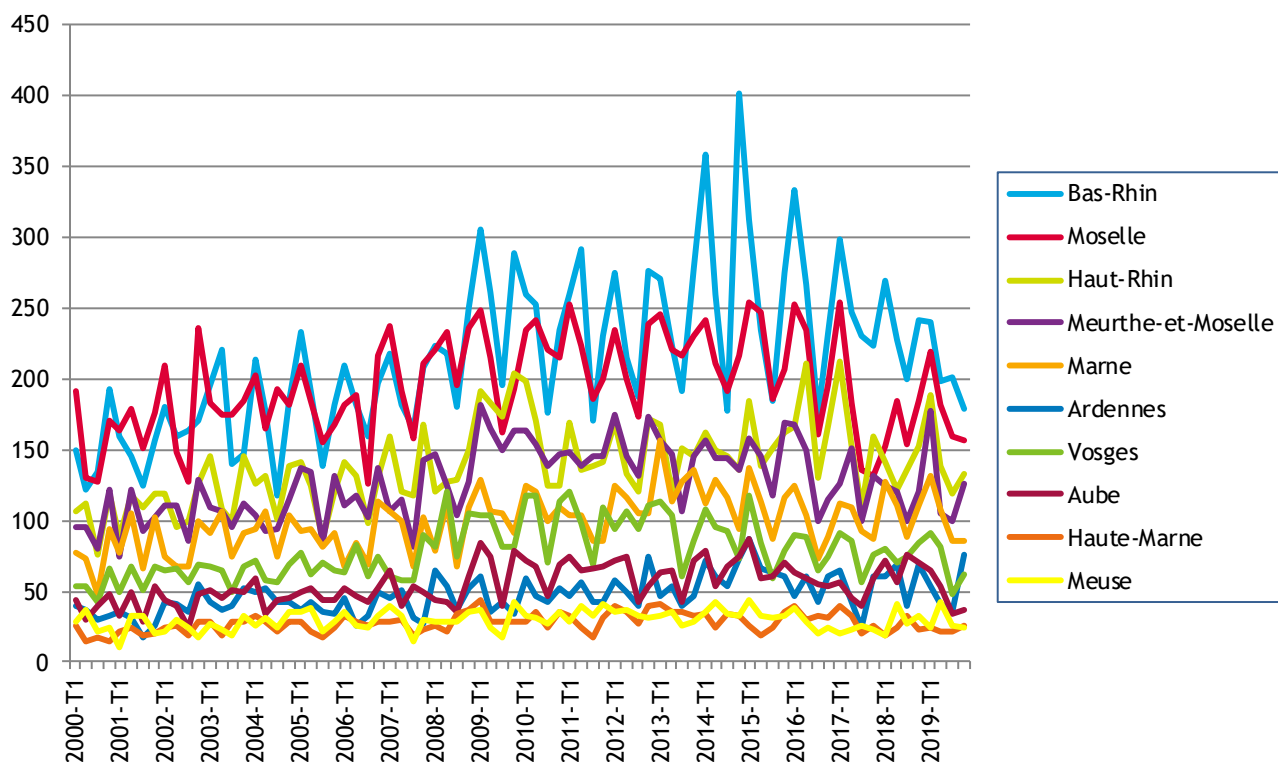
6. DÉFAILLANCES D'ENTREPRISES (données brutes en date de jugement)

Source : Fiben, Banque de France / Insee

Données du 4^{ème} trimestre 2019

	2018 T4	2019 T3	2019 T4	Evolution (en %)	
				trimestrielle	annuelle
67 - Bas-Rhin	241	201	179	-10,9	-25,7
68 - Haut-Rhin	153	119	133	11,8	-13,1
Alsace	394	320	312	-2,5	-20,8
08 - Ardennes	69	35	76	117,1	10,1
10 - Aube	70	34	37	8,8	-47,1
51 - Marne	110	86	85	-1,2	-22,7
52 - Haute-Marne	23	22	26	18,2	13,0
Champagne-Ardenne	272	177	224	26,6	-17,6
54 - Meurthe-et-Moselle	120	100	126	26,0	5,0
55 - Meuse	32	26	25	-3,8	-21,9
57 - Moselle	185	160	156	-2,5	-15,7
88 - Vosges	84	48	62	29,2	-26,2
Lorraine	421	334	369	10,5	-12,4
TOTAL Grand Est	1 087	831	905	8,9	-16,7

ÉVOLUTION DES DÉFAILLANCES D'ENTREPRISES (Légende en ordre décroissant au 4^{ème} trimestre 2019)



* * *