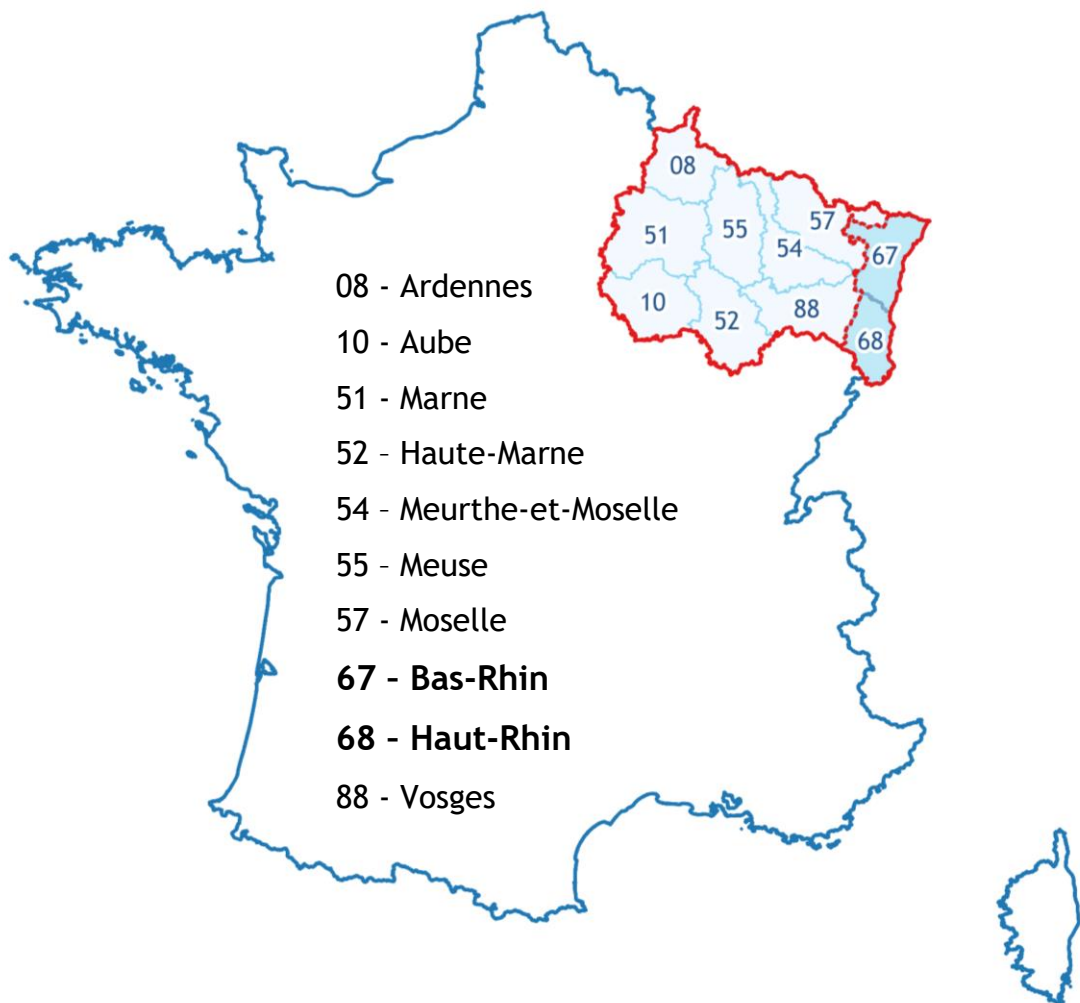


Les départements alsaciens dans le Grand Est : principaux indicateurs économiques

2^{ème} trimestre 2019

Sources : Douanes ; INSEE, y compris Fiben/Banque de France et répertoire Sirene ; Pôle emploi-Dares, STMT ; Urssaf-Acoss



1. TAUX DE CHÔMAGE (données CVS en moyenne trimestrielle)

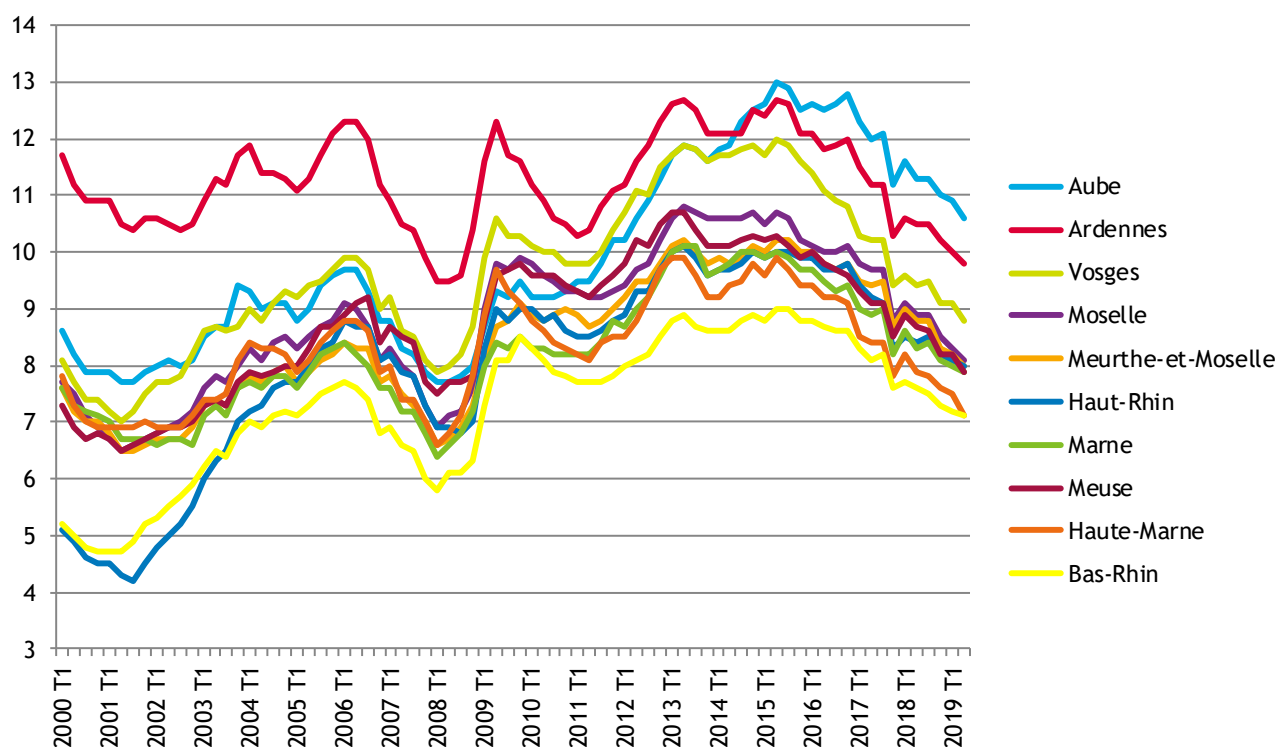
Source : INSEE

Données du 2ème trimestre 2019

	2018 T2	2019 T1	2019 T2*	Evolution (en points)	
				trimestrielle	annuelle
67 - Bas-Rhin	7,6	7,2	7,1	-0,1	-0,5
68 - Haut-Rhin	8,4	8,1	8,0	-0,1	-0,4
08 - Ardennes	10,5	10,0	9,8	-0,2	-0,7
10 - Aube	11,3	10,9	10,6	-0,3	-0,7
51 - Marne	8,3	8,0	7,9	-0,1	-0,4
52 - Haute-Marne	7,9	7,5	7,1	-0,4	-0,8
54 - Meurthe-et-Moselle	8,8	8,2	8,0	-0,2	-0,8
55 - Meuse	8,7	8,2	7,9	-0,3	-0,8
57 - Moselle	8,9	8,3	8,1	-0,2	-0,8
88 - Vosges	9,4	9,1	8,8	-0,3	-0,6
Grand Est	8,7	8,2	8,1	-0,1	-0,6
France métropolitaine	8,8	8,4	8,2	-0,2	-0,6

* données provisoires

ÉVOLUTION DES TAUX DE CHÔMAGE (Légende en ordre dégradé au 2^{ème} trimestre 2019)



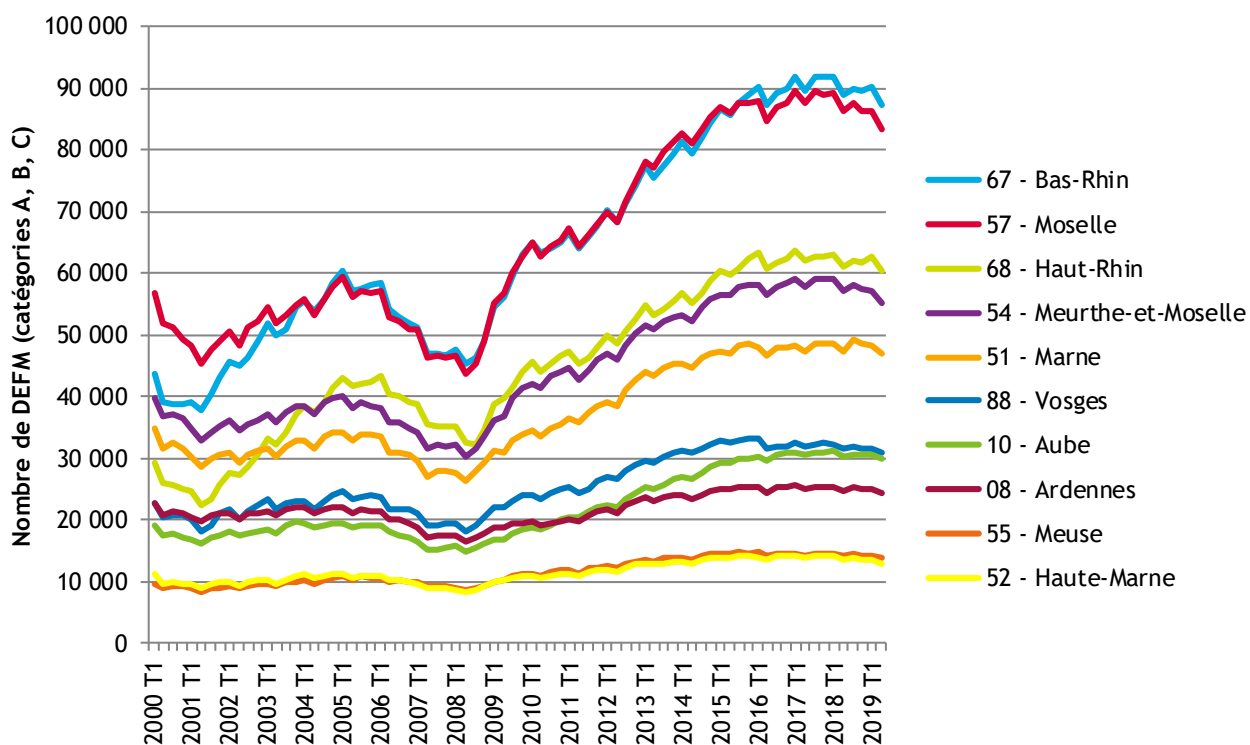
2. DEMANDEURS D'EMPLOI (A, B, C ; données brutes arrondies à la dizaine)

Source : Pôle emploi-Dares, STMT

Données du 2ème trimestre 2019

	2018 T2	2019 T1	2019 T2	Evolution (en %)	
				trimestrielle	annuelle
67 - Bas-Rhin	88 942	90 359	87 417	-3,3	-1,7
68 - Haut-Rhin	61 071	62 593	60 496	-3,4	-0,9
Alsace	150 012	152 951	147 913	-3,3	-1,4
08 - Ardennes	24 694	24 888	24 264	-2,5	-1,7
10 - Aube	30 224	30 678	29 776	-2,9	-1,5
51 - Marne	47 381	48 277	46 905	-2,8	-1,0
52 - Haute-Marne	13 483	13 524	12 971	-4,1	-3,8
Champagne-Ardenne	115 782	117 367	113 916	-2,9	-1,6
54 - Meurthe-et-Moselle	57 217	56 970	55 119	-3,2	-3,7
55 - Meuse	14 167	14 257	13 790	-3,3	-2,7
57 - Moselle	86 265	86 381	83 297	-3,6	-3,4
88 - Vosges	31 500	31 581	30 784	-2,5	-2,3
Lorraine	189 149	189 188	182 990	-3,3	-3,3
TOTAL Grand Est	454 943	459 506	444 819	-3,2	-2,2
France métropolitaine	5 513 513	5 647 288	5 462 424	-3,3	-0,9

ÉVOLUTION DU NOMBRE DE DEFM (Légende en ordre dégressif au 2^{ème} trimestre 2019)



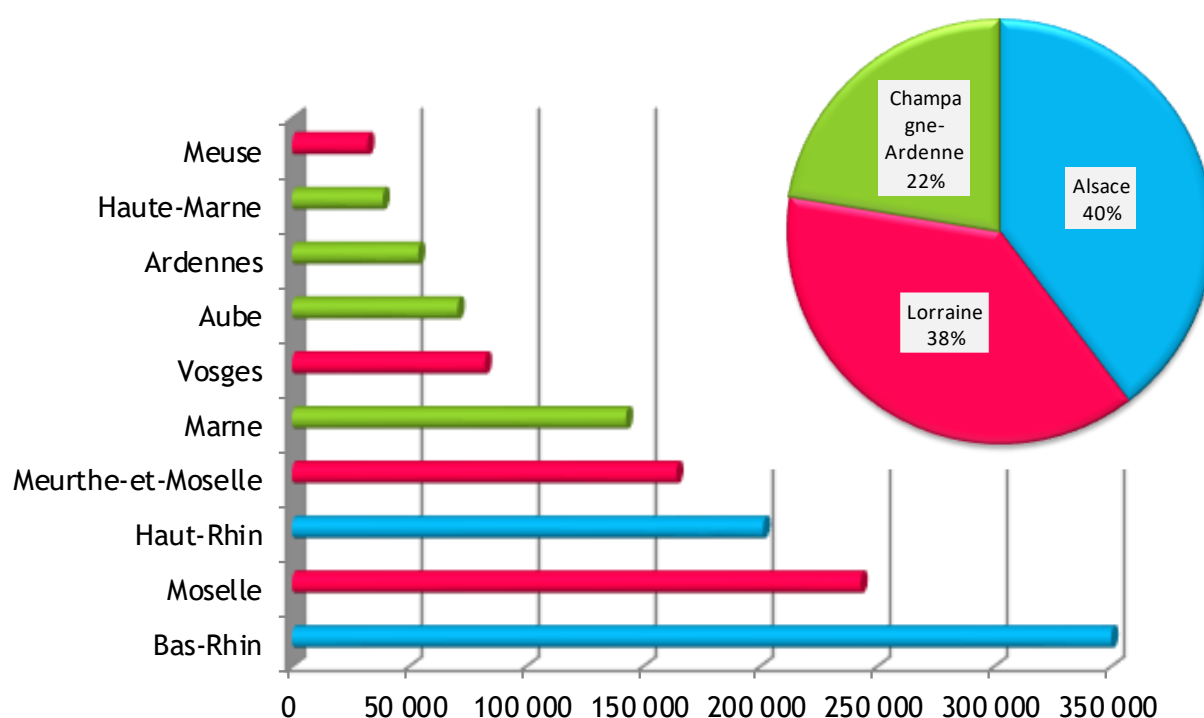
3. LES EFFECTIFS DU SECTEUR CONCURRENTIEL (données CVS arrondies à la dizaine)

Source : Urssaf-Acoss

Dernières données : 2ème trimestre 2019

	2018 T2	2019 T1	2019 T2	Dernière évolution annuelle (%)
67 - Bas-Rhin	350 930	354 690	353 980	0,7
68 - Haut-Rhin	200 400	201 060	201 270	0,4
Alsace	551 320	555 740	555 250	0,6
08 - Ardennes	54 110	54 020	53 930	-0,3
10 - Aube	70 330	70 550	70 730	0,7
51 - Marne	143 020	142 600	142 670	-0,1
52 - Haute-Marne	39 290	38 980	38 740	-1,2
Champagne-Ardenne	306 740	306 150	306 060	-0,1
54 - Meurthe-et-Moselle	163 500	163 560	164 160	0,3
55 - Meuse	32 000	32 080	32 180	0,6
57 - Moselle	244 570	243 210	242 920	-0,4
88 - Vosges	82 420	82 260	82 350	0,2
Lorraine	522 490	521 110	521 610	0,0
TOTAL Grand Est	1 380 550	1 383 000	1 382 920	0,2
France (en millions)	18,4	18,6	18,7	1,4

RÉPARTITION DES EFFECTIFS DU SECTEUR CONCURRENTIEL AU 2^{EME} TRIMESTRE 2019



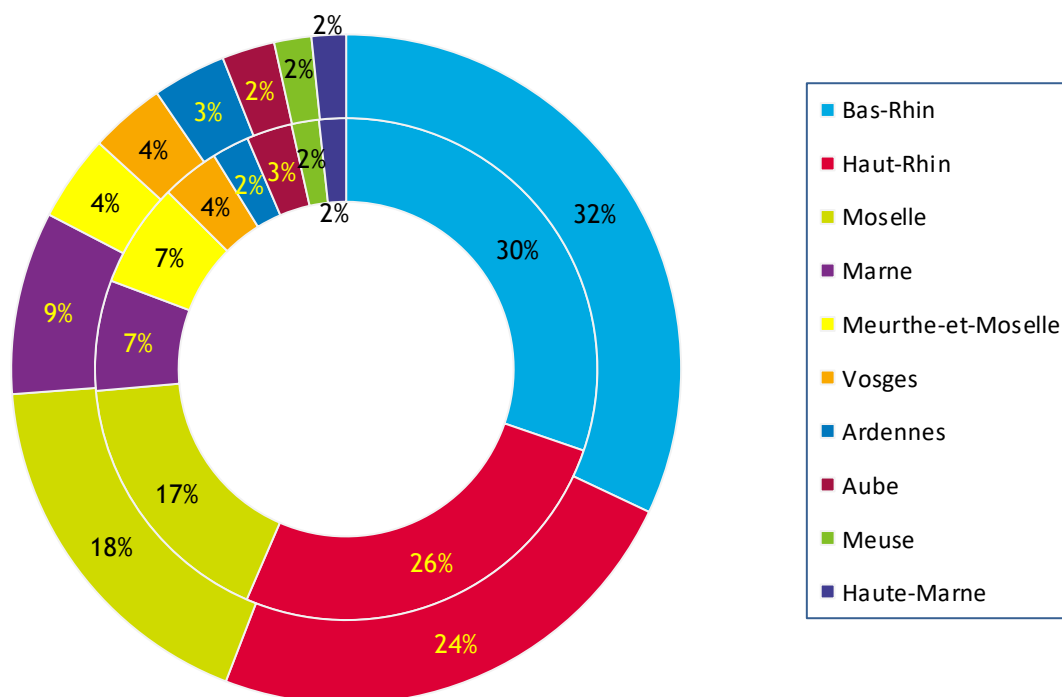
4. COMMERCE EXTÉRIEUR (montants en millions d'euros)

Source : Douanes

Données du 2ème trimestre 2019

	Import 2019 T2	Export 2019 T2	Solde		
			2019 T2	2019 T1	2018 T2
67 - Bas-Rhin	4 602	5 387	785	-25	809
68 - Haut-Rhin	3 985	4 008	22	3	22
Alsace	8 587	9 395	807	-22	831
08 - Ardennes	364	598	234	248	203
10 - Aube	445	429	-16	53	0
51 - Marne	1 082	1 486	405	450	404
52 - Haute-Marne	263	279	16	13	28
Champagne-Ardenne	2 154	2 792	639	764	635
54 - Meurthe-et-Moselle	1 023	700	-324	-298	-116
55 - Meuse	269	302	34	32	38
57 - Moselle	2 605	3 021	416	739	313
88 - Vosges	566	613	48	69	78
Lorraine	4 463	4 636	174	542	313
Grand Est	15 203	16 823	1 620	1 283	1 779

LA RÉPARTITION DU COMMERCE EXTÉRIEUR DANS LE GRAND EST AU 2^{EME} TRIMESTRE 2019 (le cercle extérieur = les exportations ; le cercle intérieur = les importations)



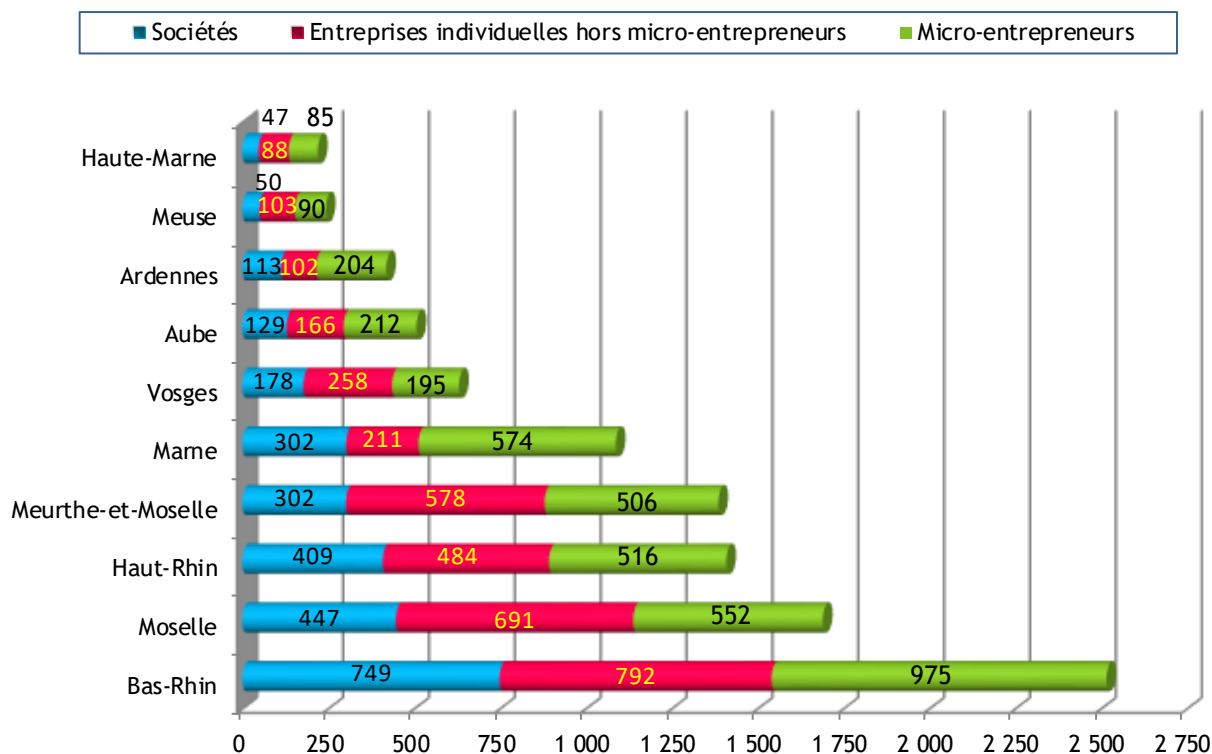
5. CRÉATIONS D'ENTREPRISES (données brutes)

Source : Insee, Répertoire des entreprises et des établissements (Sirene)

Données du 2ème trimestre 2019

	2018 T2	2019 T1	2019 T2	Evolution (en %)	
				trimestrielle	annuelle
67 - Bas-Rhin	2 438	2 740	2 516	-8,2	3,2
68 - Haut-Rhin	1 204	1 563	1 409	-9,9	17,0
Alsace	3 642	4 303	3 925	-8,8	7,8
08 - Ardennes	324	410	419	2,2	29,3
10 - Aube	486	604	507	-16,1	4,3
51 - Marne	1 052	1 302	1 087	-16,5	3,3
52 - Haute-Marne	204	231	220	-4,8	7,8
Champagne-Ardenne	2 066	2 547	2 233	-12,3	8,1
54 - Meurthe-et-Moselle	1 264	1 539	1 386	-9,9	9,7
55 - Meuse	216	250	243	-2,8	12,5
57 - Moselle	1 582	2 044	1 690	-17,3	6,8
88 - Vosges	538	661	631	-4,5	17,3
Lorraine	3 600	4 494	3 950	-12,1	9,7
TOTAL Grand Est	9 308	11 344	10 108	-10,9	8,6

LE NOMBRE DE CRÉATIONS D'ENTREPRISES AU 2^{EME} TRIMESTRE 2019



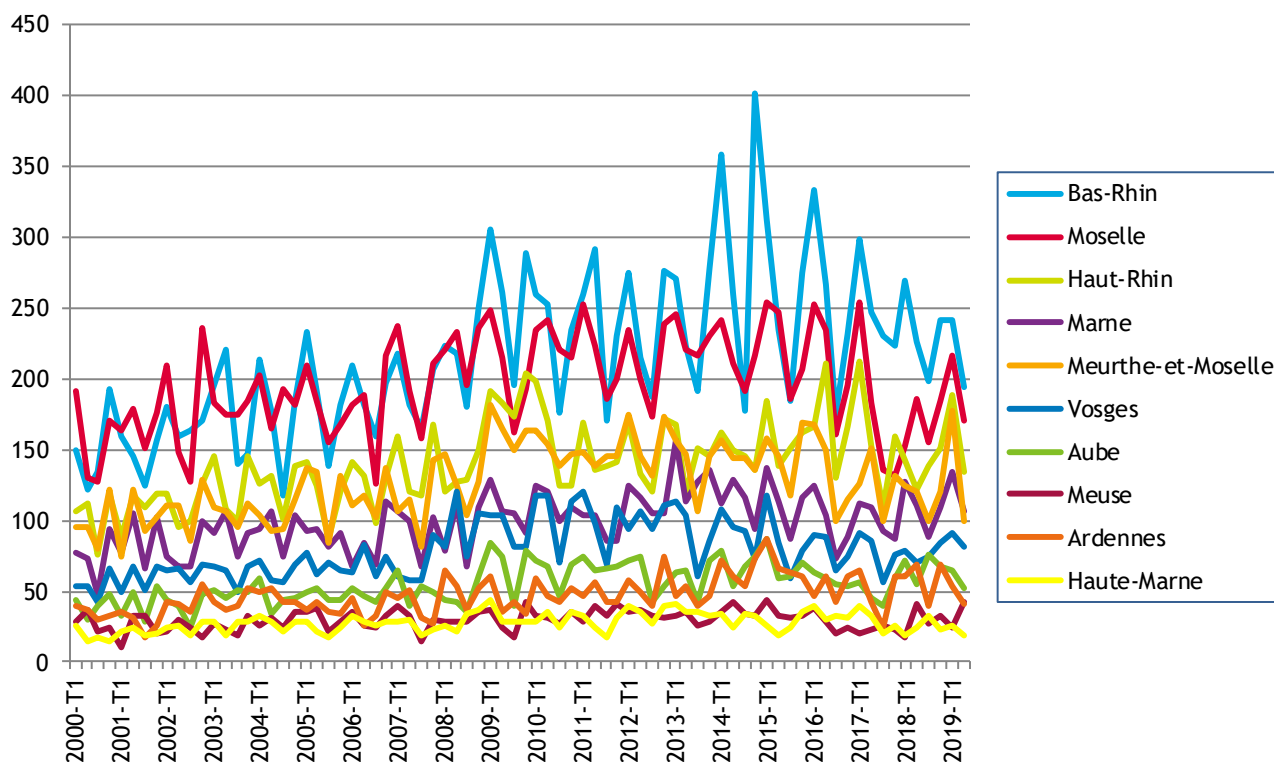
6. DÉFAILLANCES D'ENTREPRISES (données brutes en date de jugement)

Source : Fiben, Banque de France / Insee

Données du 2ème trimestre 2019

	2018 T2	2019 T1	2019 T2	Evolution (en %)	
				trimestrielle	annuelle
67 - Bas-Rhin	226	241	194	-19,5	-14,2
68 - Haut-Rhin	122	188	134	-28,7	9,8
Alsace	348	429	328	-23,5	-5,7
08 - Ardennes	69	53	41	-22,6	-40,6
10 - Aube	55	65	52	-20,0	-5,5
51 - Marne	110	134	107	-20,1	-2,7
52 - Haute-Marne	24	26	19	-26,9	-20,8
Champagne-Ardenne	258	278	219	-21,2	-15,1
54 - Meurthe-et-Moselle	121	178	100	-43,8	-17,4
55 - Meuse	41	25	42	68,0	2,4
57 - Moselle	186	216	171	-20,8	-8,1
88 - Vosges	70	91	82	-9,9	17,1
Lorraine	418	510	395	-22,5	-5,5
TOTAL Grand Est	1 024	1 217	942	-22,6	-8,0

ÉVOLUTION DES DÉFAILLANCES D'ENTREPRISES (Légende en ordre décroissant au 2^{ème} trimestre 2019)



* * *