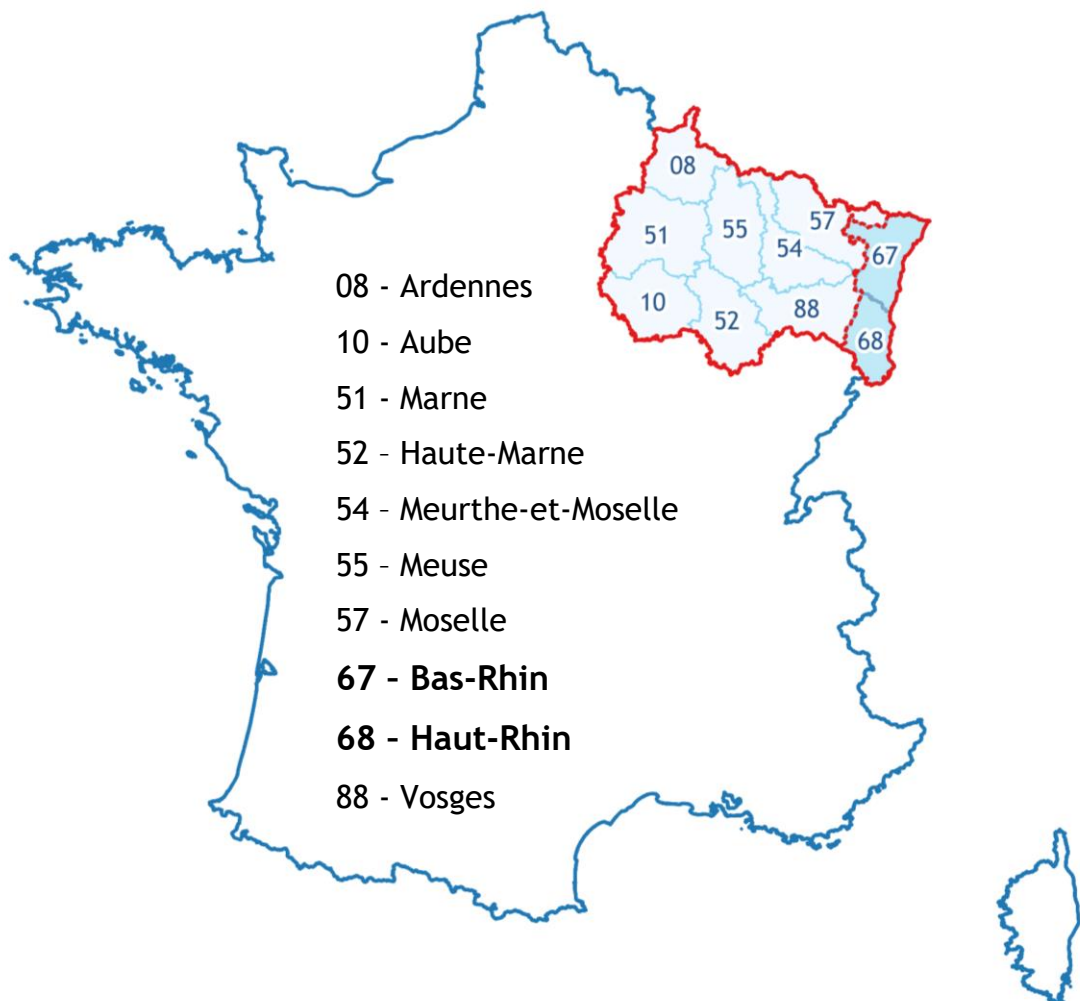


Les départements alsaciens dans le Grand Est : principaux indicateurs économiques

1^{er} trimestre 2019

Sources : Douanes ; INSEE, y compris Fiben/Banque de France et répertoire Sirene ; Pôle emploi-Dares, STMT ; Urssaf-Acoss



1. TAUX DE CHÔMAGE (données CVS en moyenne trimestrielle)

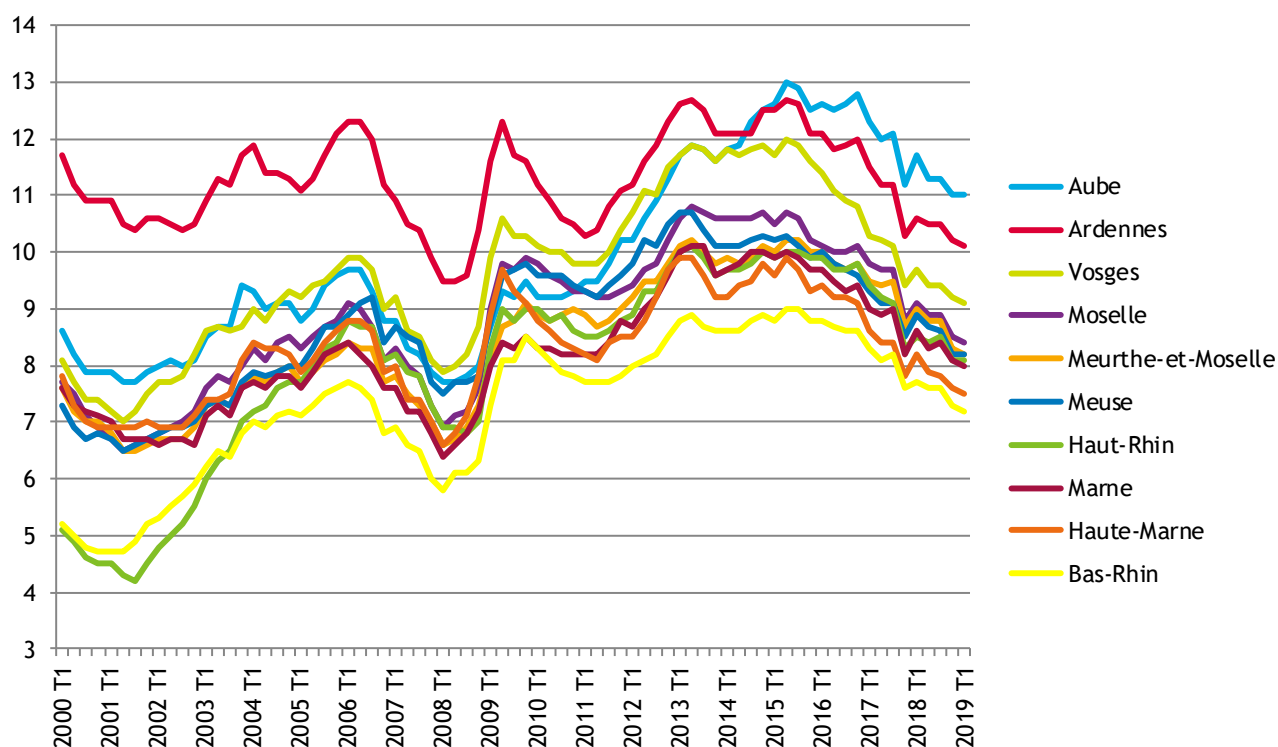
Source : INSEE

Données du 1er trimestre 2019

	2018 T1	2018 T4	2019 T1*	Evolution (en points)	
				trimestrielle	annuelle
67 - Bas-Rhin	7,7	7,3	7,2	-0,1	-0,5
68 - Haut-Rhin	8,5	8,1	8,1	0,0	-0,4
08 - Ardennes	10,6	10,2	10,1	-0,1	-0,5
10 - Aube	11,7	11,0	11,0	0,0	-0,7
51 - Marne	8,6	8,1	8,0	-0,1	-0,6
52 - Haute-Marne	8,2	7,6	7,5	-0,1	-0,7
54 - Meurthe-et-Moselle	9,0	8,3	8,2	-0,1	-0,8
55 - Meuse	8,9	8,2	8,2	0,0	-0,7
57 - Moselle	9,1	8,5	8,4	-0,1	-0,7
88 - Vosges	9,7	9,2	9,1	-0,1	-0,6
Grand Est	8,8	8,3	8,2	-0,1	-0,6
France métropolitaine	8,9	8,5	8,4	-0,1	-0,5

* données provisoires

ÉVOLUTION DES TAUX DE CHÔMAGE (Légende en ordre dégressif au 1^{er} trimestre 2019)



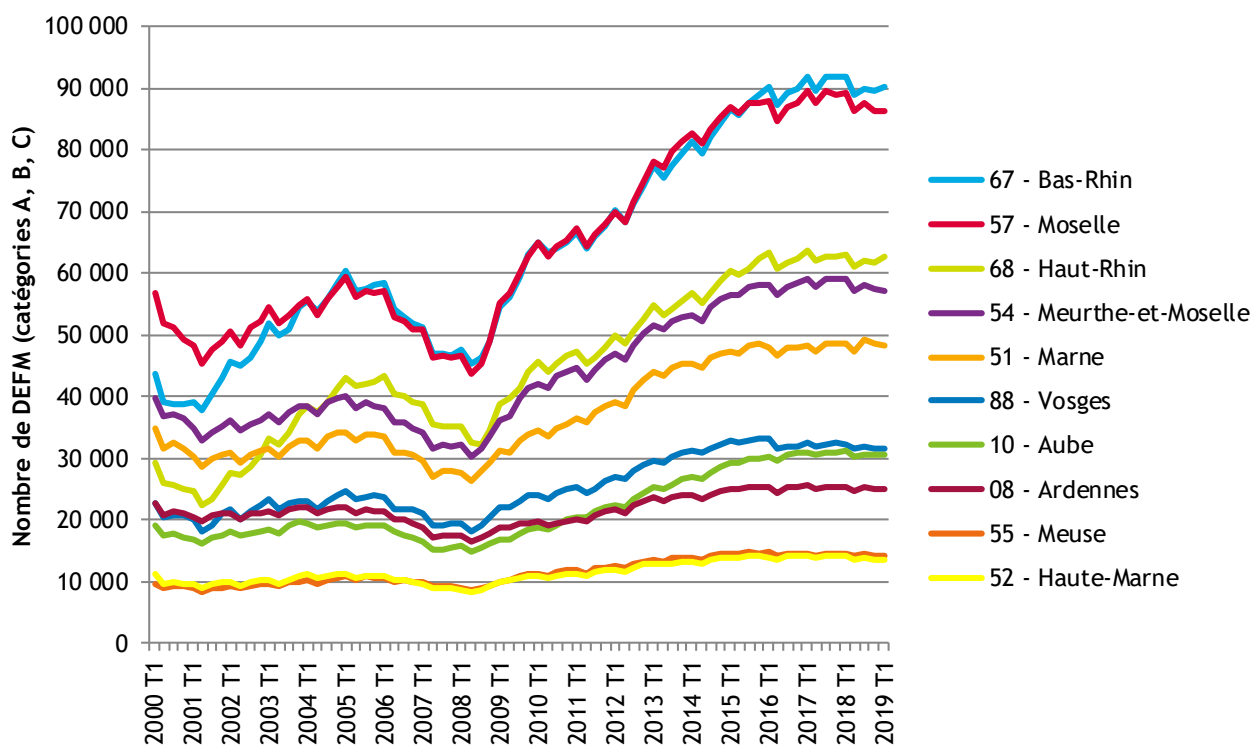
2. DEMANDEURS D'EMPLOI (A, B, C ; données brutes arrondies à la dizaine)

Source : Pôle emploi-Dares, STMT

Données du 1er trimestre 2019

	2018	2018	2019	Evolution (en %)	
	T1	T4	T1	trimestrielle	annuelle
67 - Bas-Rhin	91 774	89 691	90 359	0,7	-1,5
68 - Haut-Rhin	63 031	61 780	62 593	1,3	-0,7
Alsace	154 805	151 471	152 951	1,0	-1,2
08 - Ardennes	25 374	24 947	24 888	-0,2	-1,9
10 - Aube	31 198	30 643	30 678	0,1	-1,7
51 - Marne	48 643	48 465	48 277	-0,4	-0,8
52 - Haute-Marne	14 085	13 635	13 524	-0,8	-4,0
Champagne-Ardenne	119 300	117 689	117 367	-0,3	-1,6
54 - Meurthe-et-Moselle	59 094	57 451	56 970	-0,8	-3,6
55 - Meuse	14 584	14 269	14 257	-0,1	-2,2
57 - Moselle	89 253	86 313	86 381	0,1	-3,2
88 - Vosges	32 338	31 684	31 581	-0,3	-2,3
Lorraine	195 269	189 718	189 188	-0,3	-3,1
TOTAL Grand Est	469 375	458 878	459 506	0,1	-2,1
France métropolitaine	5 674 286	5 681 139	5 647 288	-0,6	-0,5

ÉVOLUTION DU NOMBRE DE DEFM (Légende en ordre dégressif au 1^{er} trimestre 2019)



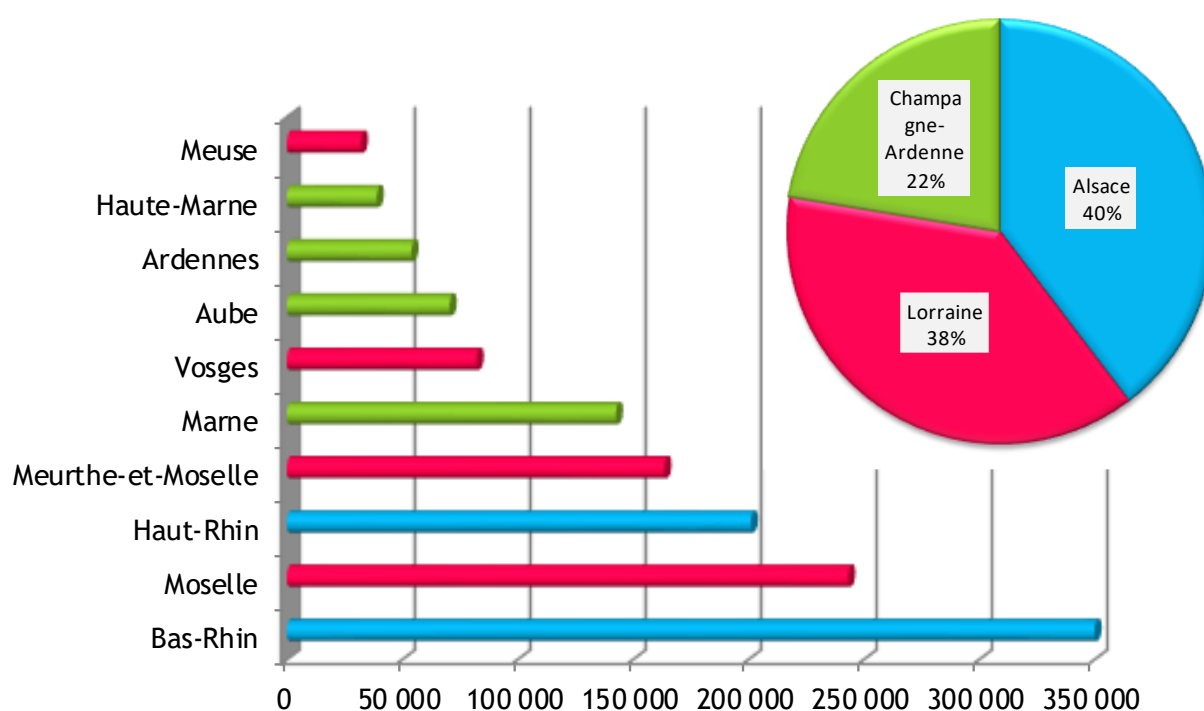
3. LES EFFECTIFS DU SECTEUR CONCURRENTIEL (données CVS arrondies à la dizaine)

Source : Urssaf-Acoss

Dernières données : 1er trimestre 2019

	2018 T1	2018 T4	2019 T1	Dernière évolution annuelle (%)
67 - Bas-Rhin	349 920	352 700	354 690	1,2
68 - Haut-Rhin	200 280	200 600	201 060	0,3
Alsace	550 200	553 310	555 740	0,9
08 - Ardennes	54 630	53 850	54 020	-1,2
10 - Aube	70 460	70 670	70 550	0,2
51 - Marne	142 490	142 250	142 600	0,0
52 - Haute-Marne	39 410	38 960	38 980	-1,1
Champagne-Ardenne	306 990	305 730	306 150	-0,3
54 - Meurthe-et-Moselle	163 190	163 580	163 560	0,0
55 - Meuse	31 800	31 800	32 080	0,8
57 - Moselle	244 110	242 670	243 210	-0,4
88 - Vosges	82 600	81 910	82 260	-0,3
Lorraine	521 690	519 950	521 110	-0,2
TOTAL Grand Est	1 378 880	1 378 990	1 383 000	0,2
France (en millions)	18,4	18,5	18,6	1,3

RÉPARTITION DES EFFECTIFS DU SECTEUR CONCURRENTIEL AU 1^{ER} TRIMESTRE 2019



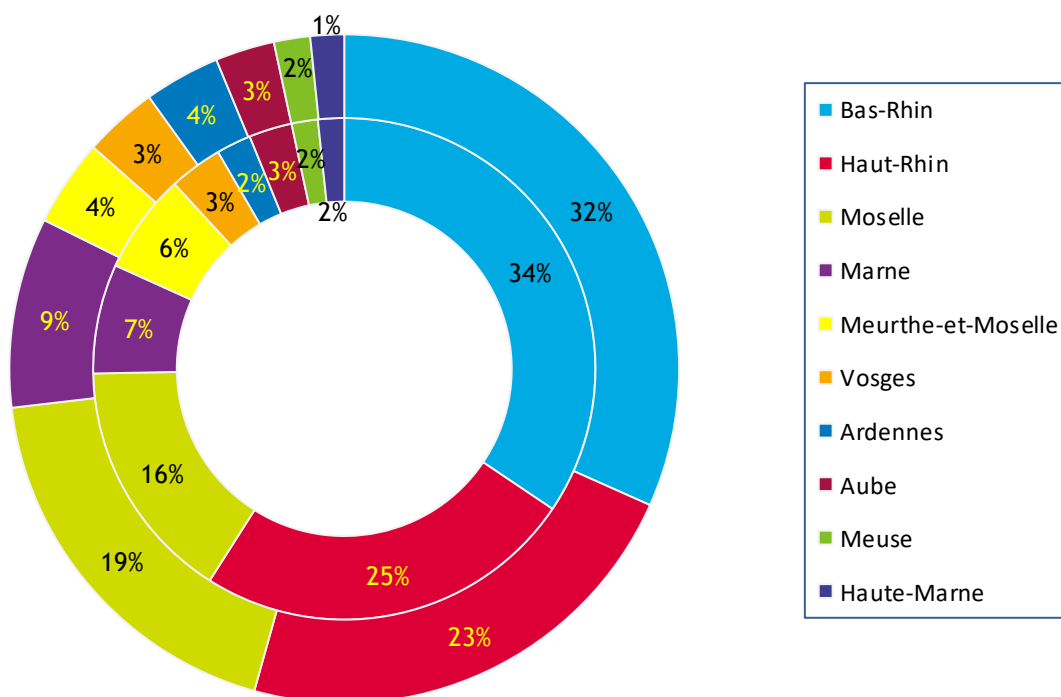
4. COMMERCE EXTÉRIEUR (montants en millions d'euros)

Source : Douanes

Données du 1er trimestre 2019

	Import 2019 T1	Export 2019 T1	Solde		
			2019 T1	2018 T4	2018 T1
67 - Bas-Rhin	5 478	5 461	-17	662	390
68 - Haut-Rhin	3 907	3 904	-4	96	-18
<i>Alsace</i>	<i>9 385</i>	<i>9 365</i>	<i>-21</i>	<i>758</i>	<i>372</i>
08 - Ardennes	356	632	275	203	154
10 - Aube	441	493	52	59	18
51 - Marne	1 123	1 585	462	696	298
52 - Haute-Marne	267	280	13	5	18
<i>Champagne-Ardenne</i>	<i>2 187</i>	<i>2 990</i>	<i>802</i>	<i>963</i>	<i>488</i>
54 - Meurthe-et-Moselle	1 023	722	-301	-178	-70
55 - Meuse	269	302	32	26	63
57 - Moselle	2 498	3 242	743	-124	447
88 - Vosges	545	616	70	81	72
<i>Lorraine</i>	<i>4 335</i>	<i>4 882</i>	<i>544</i>	<i>-195</i>	<i>512</i>
Grand Est	15 909	17 236	1 327	1 526	1 372

LA RÉPARTITION DU COMMERCE EXTÉRIEUR DANS LE GRAND EST AU 1^{ER} TRIMESTRE 2019
(le cercle extérieur = les exportations ; le cercle intérieur = les importations)



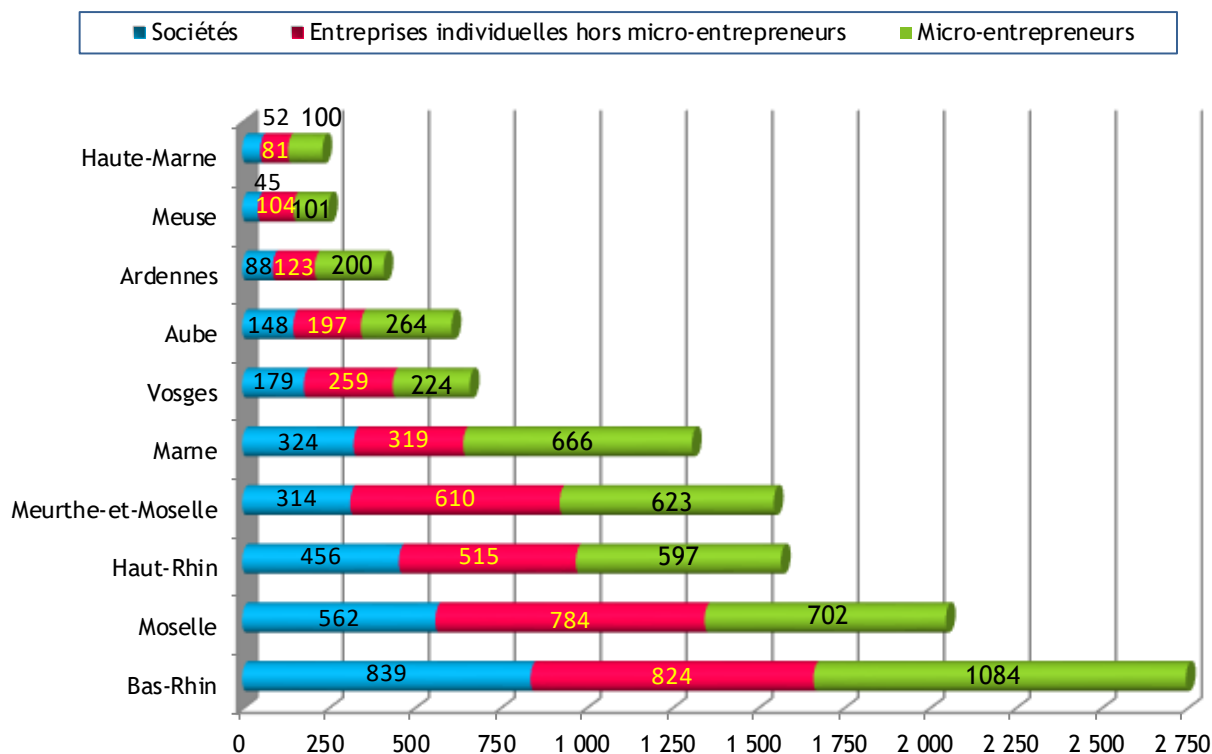
5. CRÉATIONS D'ENTREPRISES (données brutes)

Source : Insee, Répertoire des entreprises et des établissements (Sirene)

Données du 1er trimestre 2019

	2018	2018	2019	Evolution (en %)	
	T1	T4	T1	trimestrielle	annuelle
67 - Bas-Rhin	2 538	2 403	2 747	14,3	8,2
68 - Haut-Rhin	1 372	1 271	1 568	23,4	14,3
Alsace	3 910	3 674	4 315	17,4	10,4
08 - Ardennes	353	329	411	24,9	16,4
10 - Aube	526	573	609	6,3	15,8
51 - Marne	1 078	1 020	1 309	28,3	21,4
52 - Haute-Marne	181	189	233	23,3	28,7
Champagne-Ardenne	2 138	2 111	2 562	21,4	19,8
54 - Meurthe-et-Moselle	1 216	1 284	1 547	20,5	27,2
55 - Meuse	246	221	250	13,1	1,6
57 - Moselle	1 765	1 533	2 048	33,6	16,0
88 - Vosges	622	522	662	26,8	6,4
Lorraine	3 849	3 560	4 507	26,6	17,1
TOTAL Grand Est	9 897	9 345	11 384	21,8	15,0

LE NOMBRE DE CRÉATIONS D'ENTREPRISES AU 1^{ER} TRIMESTRE 2019



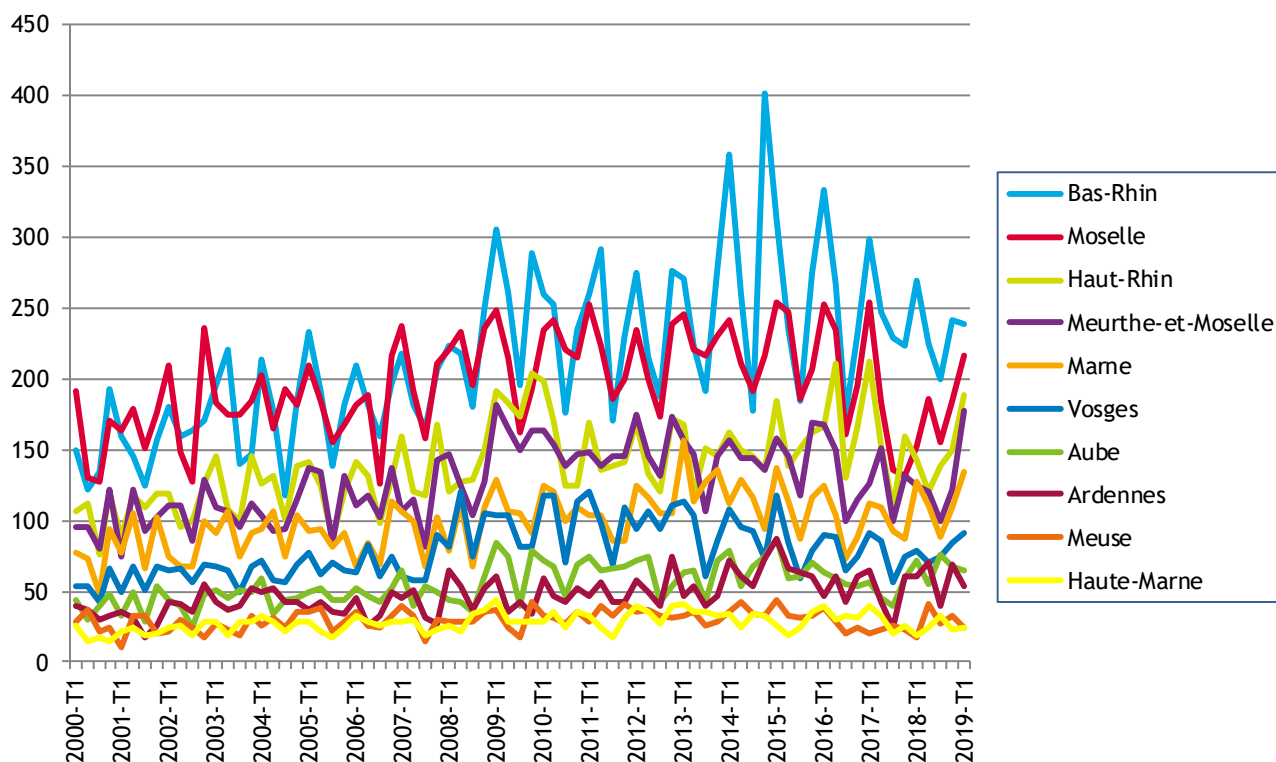
6. DÉFAILLANCES D'ENTREPRISES (données brutes en date de jugement)

Source : Fiben, Banque de France / Insee

Données du 1er trimestre 2019

	2018 T1	2018 T4	2019 T1	Evolution (en %)	
				trimestrielle	annuelle
67 - Bas-Rhin	269	242	239	-1,2	-11,2
68 - Haut-Rhin	142	150	188	25,3	32,4
Alsace	411	392	427	8,9	3,9
08 - Ardennes	60	69	53	-23,2	-11,7
10 - Aube	72	67	64	-4,5	-11,1
51 - Marne	128	109	134	22,9	4,7
52 - Haute-Marne	19	23	24	4,3	26,3
Champagne-Ardenne	279	268	275	2,6	-1,4
54 - Meurthe-et-Moselle	125	122	178	45,9	42,4
55 - Meuse	18	32	25	-21,9	38,9
57 - Moselle	153	185	216	16,8	41,2
88 - Vosges	79	84	91	8,3	15,2
Lorraine	375	423	510	20,6	36,0
TOTAL Grand Est	1 065	1 083	1 212	11,9	13,8

ÉVOLUTION DES DÉFAILLANCES D'ENTREPRISES (Légende en ordre décroissant au 1^{er} trimestre 2019)



* * *