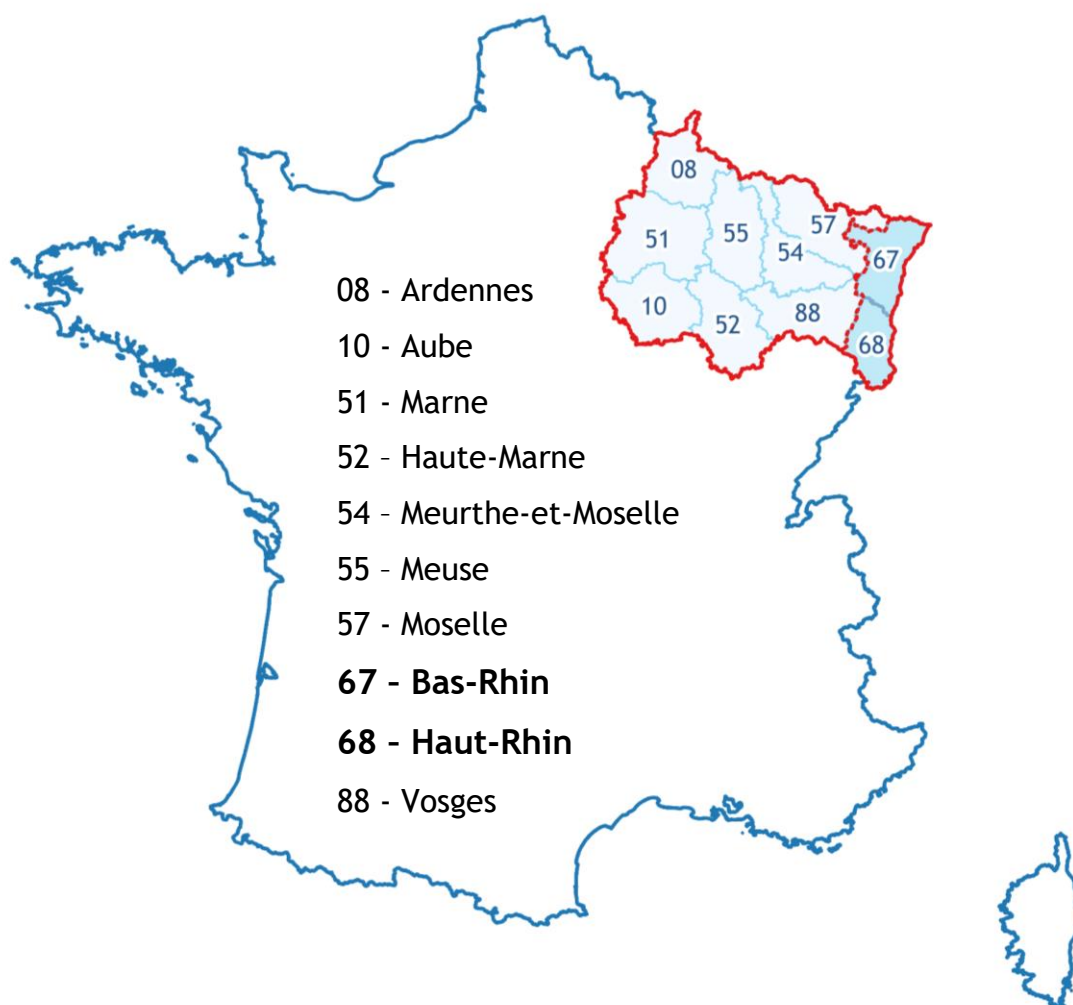


Les départements alsaciens dans le Grand Est : principaux indicateurs économiques

4^{ème} trimestre 2018

Sources : Douanes ; INSEE, y compris Fiben/Banque de France et répertoire Sirene ; Pôle emploi-Dares, STMT ; Urssaf-Acoss



1. TAUX DE CHÔMAGE (données CVS en moyenne trimestrielle)

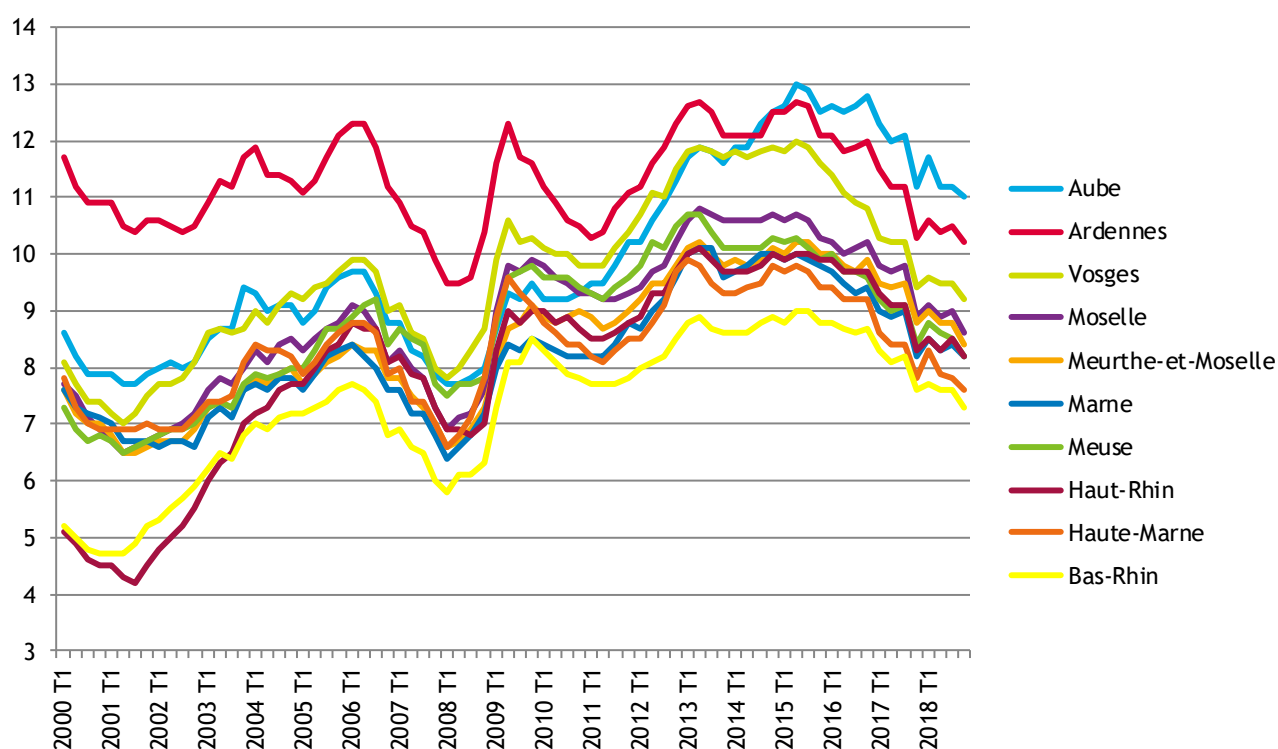
Source : INSEE

Données du 4ème trimestre 2018

	2017 T4	2018 T3	2018 T4*	Evolution (en points)	
				trimestrielle	annuelle
67 - Bas-Rhin	7,6	7,6	7,3	-0,3	-0,3
68 - Haut-Rhin	8,3	8,5	8,2	-0,3	-0,1
08 - Ardennes	10,3	10,5	10,2	-0,3	-0,1
10 - Aube	11,2	11,2	11,0	-0,2	-0,2
51 - Marne	8,2	8,4	8,2	-0,2	0,0
52 - Haute-Marne	7,8	7,8	7,6	-0,2	-0,2
54 - Meurthe-et-Moselle	8,8	8,8	8,4	-0,4	-0,4
55 - Meuse	8,4	8,5	8,2	-0,3	-0,2
57 - Moselle	8,9	9,0	8,6	-0,4	-0,3
88 - Vosges	9,4	9,5	9,2	-0,3	-0,2
Grand Est	8,6	8,7	8,4	-0,3	-0,2
France métropolitaine	8,6	8,8	8,5	-0,3	-0,1

* données provisoires

ÉVOLUTION DES TAUX DE CHÔMAGE (Légende en ordre dégressif au 4^{ème} trimestre 2018)



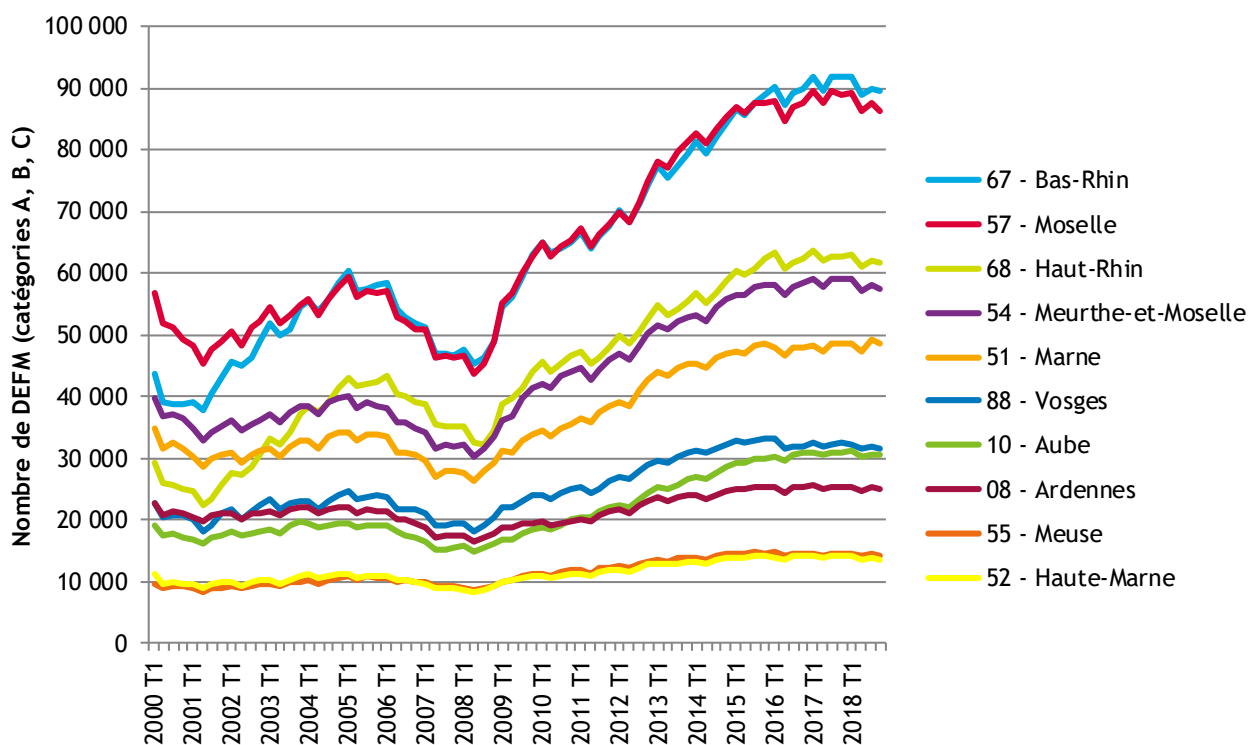
2. DEMANDEURS D'EMPLOI (A, B, C ; données brutes arrondies à la dizaine)

Source : Pôle emploi-Dares, STMT

Données du 4^{ème} trimestre 2018

	2017 T4	2018 T3	2018 T4	Evolution (en %)	
				trimestrielle	annuelle
67 - Bas-Rhin	91 921	90 051	89 691	-0,4	-2,4
68 - Haut-Rhin	62 722	61 921	61 780	-0,2	-1,5
Alsace	154 644	151 972	151 471	-0,3	-2,1
08 - Ardennes	25 384	25 175	24 947	-0,9	-1,7
10 - Aube	31 012	30 573	30 643	0,2	-1,2
51 - Marne	48 571	49 102	48 465	-1,3	-0,2
52 - Haute-Marne	14 099	13 744	13 635	-0,8	-3,3
Champagne-Ardenne	119 066	118 594	117 689	-0,8	-1,2
54 - Meurthe-et-Moselle	59 224	58 148	57 451	-1,2	-3,0
55 - Meuse	14 465	14 485	14 269	-1,5	-1,4
57 - Moselle	88 998	87 458	86 313	-1,3	-3,0
88 - Vosges	32 421	31 818	31 684	-0,4	-2,3
Lorraine	195 108	191 910	189 718	-1,1	-2,8
TOTAL Grand Est	468 818	462 476	458 878	-0,8	-2,1
France métropolitaine	5 697 102	5 630 718	5 681 139	0,9	-0,3

ÉVOLUTION DU NOMBRE DE DEFM (Légende en ordre dégressif au 4^{ème} trimestre 2018)



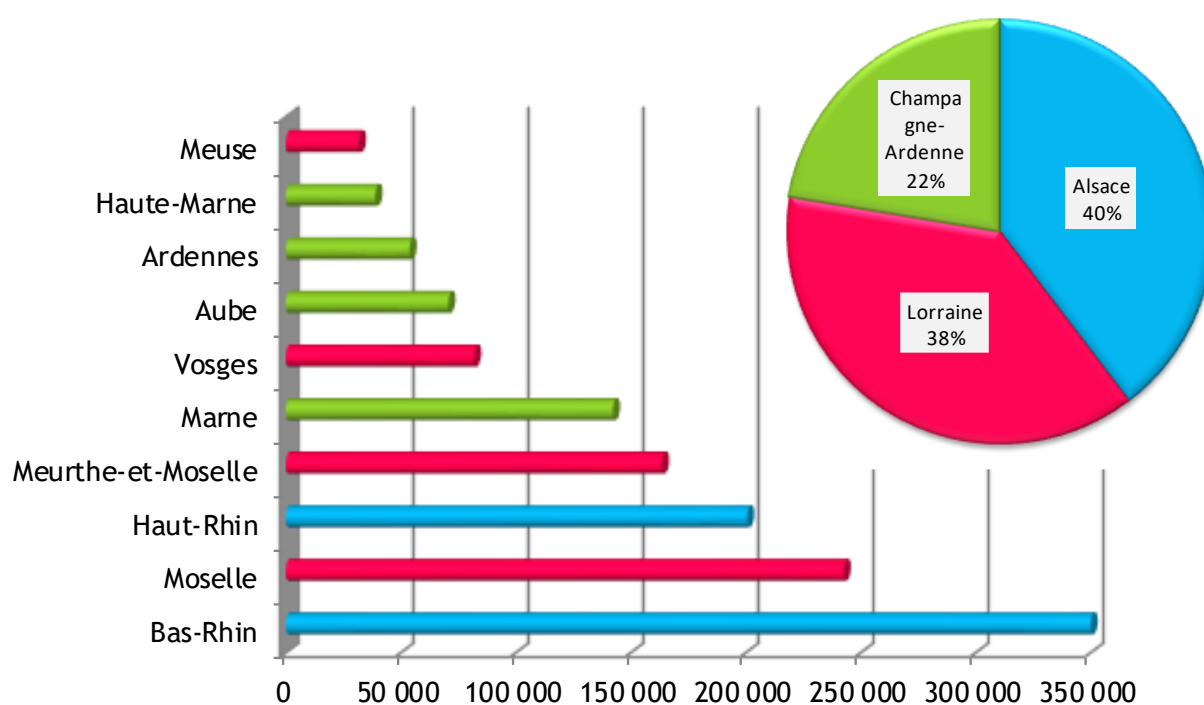
3. LES EFFECTIFS DU SECTEUR CONCURRENTIEL (données CVS arrondies à la dizaine)

Source : Urssaf-Accoss

Dernières données : 4^{ème} trimestre 2018

	2017 T4	2018 T3	2018 T4	Dernière évolution annuelle (%)
67 - Bas-Rhin	345 920	352 060	352 700	1,1
68 - Haut-Rhin	197 940	200 200	200 600	0,2
Alsace	543 860	552 260	553 310	0,8
08 - Ardennes	54 420	53 880	53 850	-1,8
10 - Aube	70 070	70 220	70 670	0,6
51 - Marne	142 070	142 250	142 250	-0,2
52 - Haute-Marne	39 320	39 060	38 960	-1,8
Champagne-Ardenne	305 880	305 420	305 730	0,5
54 - Meurthe-et-Moselle	162 400	162 760	163 580	0,1
55 - Meuse	32 140	31 760	31 800	-0,6
57 - Moselle	243 480	243 030	242 670	-0,8
88 - Vosges	82 090	82 250	81 910	-1,3
Lorraine	520 110	519 810	519 950	-0,6
TOTAL Grand Est	1 369 850	1 377 480	1 378 990	0,0
France (en millions)	18,2	18,4	18,5	0,9

RÉPARTITION DES EFFECTIFS DU SECTEUR CONCURRENTIEL AU 4^{ème} TRIMESTRE 2018



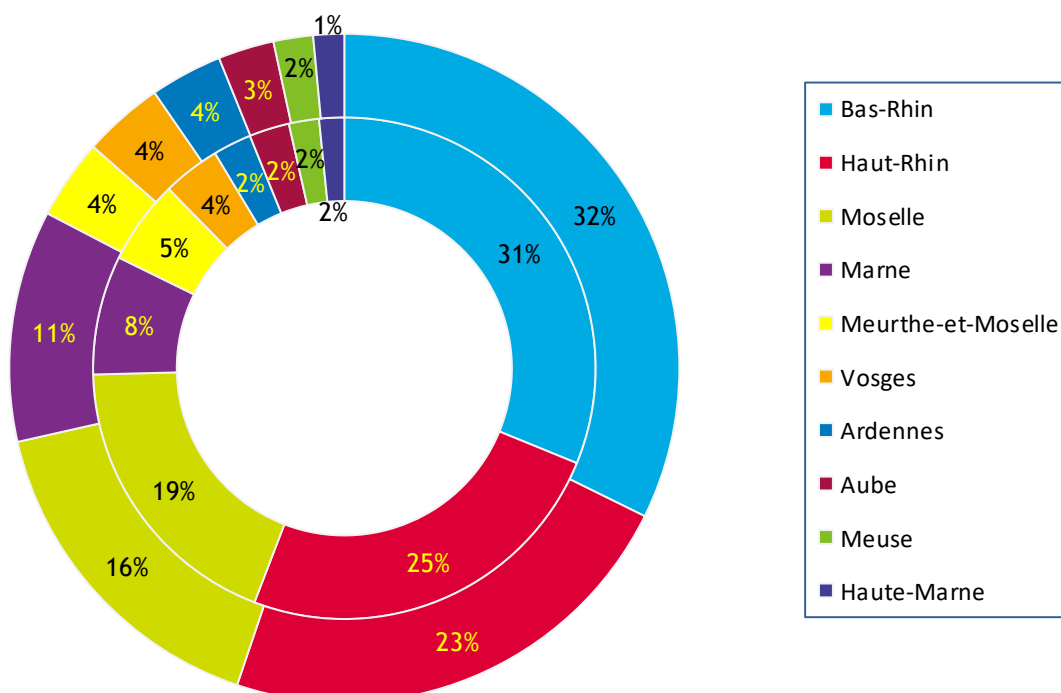
4. COMMERCE EXTÉRIEUR (montants en millions d'euros)

Source : Douanes

Données du 4^{ème} trimestre 2018

	Import 2018 T4	Export 2018 T4	Solde		
			2018 T4	2018 T3	2017 T4
67 - Bas-Rhin	4 633	5 296	663	801	149
68 - Haut-Rhin	3 662	3 754	92	-93	-63
<i>Alsace</i>	<i>8 295</i>	<i>9 050</i>	<i>755</i>	<i>708</i>	<i>86</i>
08 - Ardennes	368	572	204	186	216
10 - Aube	384	443	59	40	-50
51 - Marne	1 140	1 837	697	592	577
52 - Haute-Marne	239	244	5	6	18
<i>Champagne-Ardenne</i>	<i>2 131</i>	<i>3 096</i>	<i>965</i>	<i>824</i>	<i>761</i>
54 - Meurthe-et-Moselle	804	632	-172	-89	-48
55 - Meuse	288	313	26	20	24
57 - Moselle	2 790	2 669	-120	159	389
88 - Vosges	551	639	88	72	78
<i>Lorraine</i>	<i>4 433</i>	<i>4 253</i>	<i>-178</i>	<i>162</i>	<i>443</i>
Grand Est	14 858	16 398	1 540	1 695	1 291

LA RÉPARTITION DU COMMERCE EXTÉRIEUR DANS LE GRAND EST AU 4^{ÈME} TRIMESTRE 2018 (le cercle extérieur = les exportations ; le cercle intérieur = les importations)



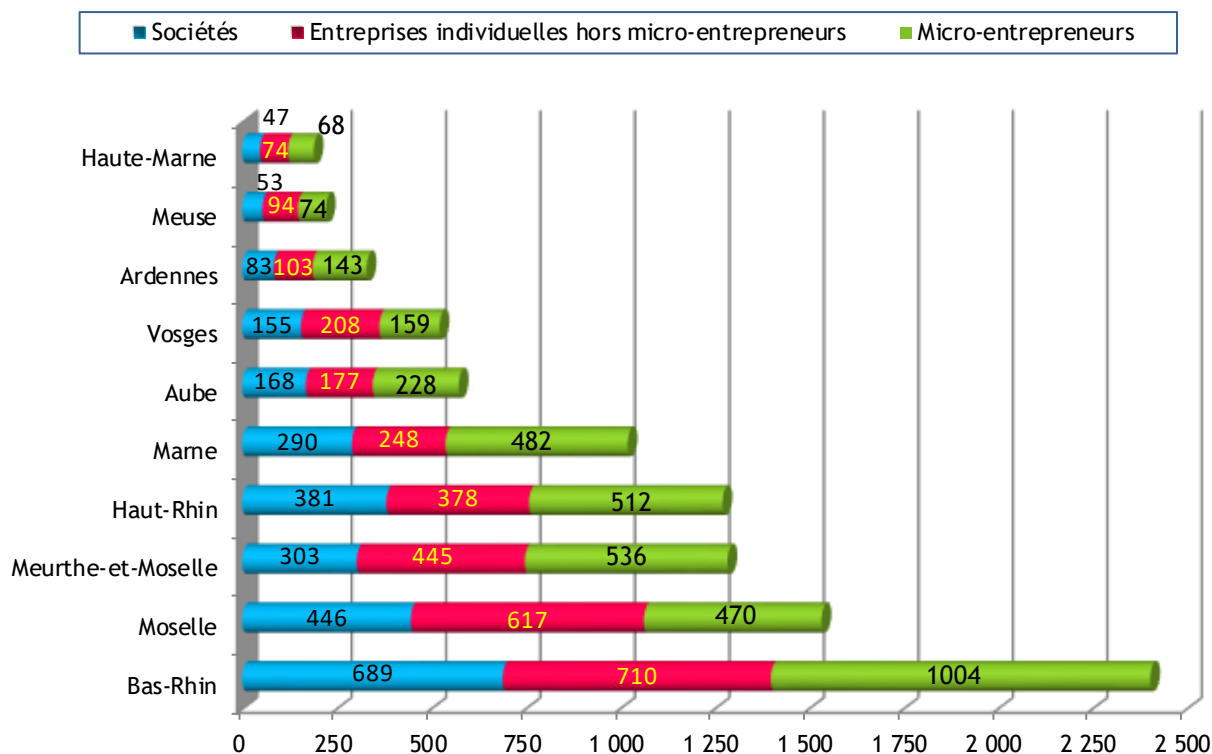
5. CRÉATIONS D'ENTREPRISES (données brutes)

Source : Insee, Répertoire des entreprises et des établissements (Sirene)

Données du 4ème trimestre 2018

	2017 T4	2018 T3	2018 T4	Evolution (en %)	
				trimestrielle	annuelle
67 - Bas-Rhin	2 181	2 115	2 403	13,6	10,2
68 - Haut-Rhin	1 161	1 196	1 271	6,3	9,5
Alsace	3 342	3 311	3 674	11,0	9,9
08 - Ardennes	356	318	329	3,5	-7,6
10 - Aube	446	506	573	13,2	28,5
51 - Marne	1 015	1 037	1 020	-1,6	0,5
52 - Haute-Marne	172	188	189	0,5	9,9
Champagne-Ardenne	1 989	2 049	2 111	3,0	6,1
54 - Meurthe-et-Moselle	1 032	1 154	1 284	11,3	24,4
55 - Meuse	187	220	221	0,5	18,2
57 - Moselle	1 417	1 502	1 533	2,1	8,2
88 - Vosges	477	523	522	-0,2	9,4
Lorraine	3 113	3 399	3 560	4,7	14,4
TOTAL Grand Est	8 444	8 759	9 345	6,7	10,7

LE NOMBRE DE CRÉATIONS D'ENTREPRISES AU 4^{EME} TRIMESTRE 2018



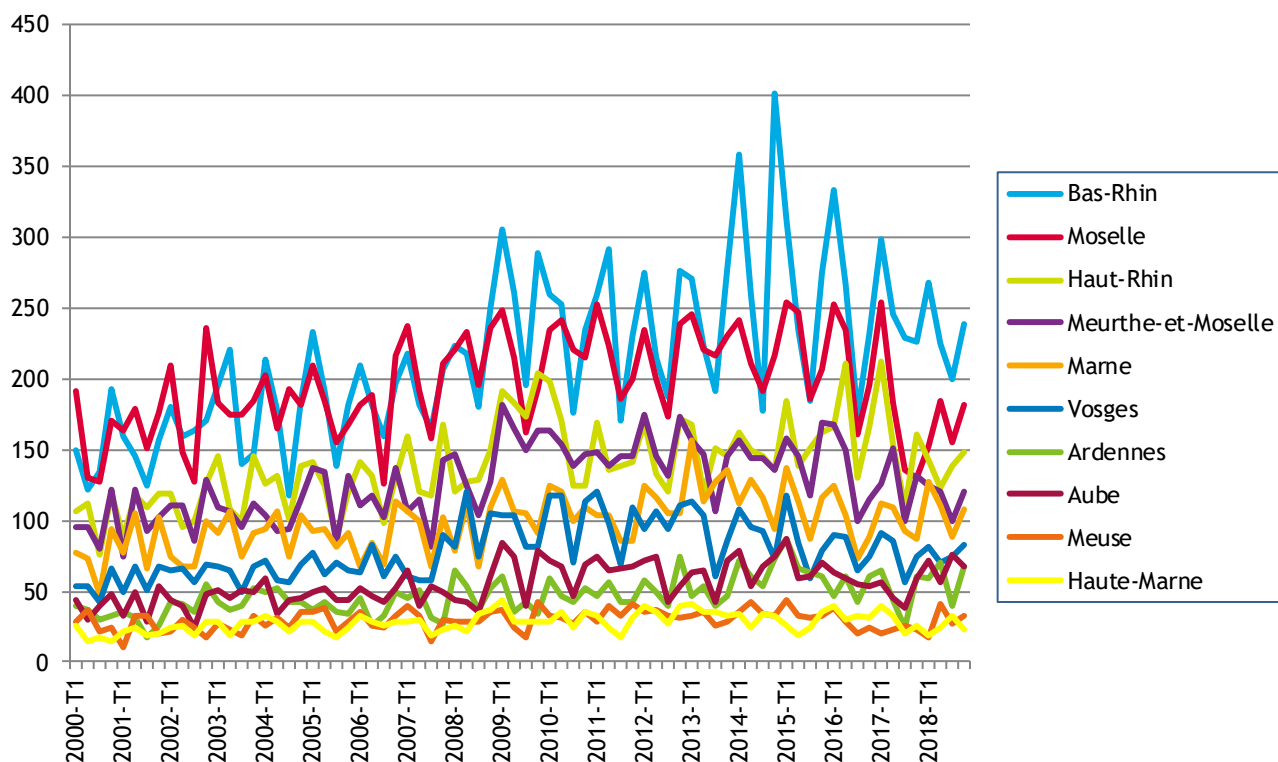
6. DÉFAILLANCES D'ENTREPRISES (données brutes en date de jugement)

Source : Fiben, Banque de France / Insee

Données du 4^{ème} trimestre 2018

	2017 T4	2018 T3	2018 T4	Evolution (en %)	
				trimestrielle	annuelle
67 - Bas-Rhin	226	200	238	19,0	5,3
68 - Haut-Rhin	161	138	148	7,2	-8,1
Alsace	387	338	386	14,2	-0,3
08 - Ardennes	60	40	68	70,0	13,3
10 - Aube	59	76	67	-11,8	13,6
51 - Marne	87	88	108	22,7	24,1
52 - Haute-Marne	26	32	23	-28,1	-11,5
Champagne-Ardenne	232	236	266	12,7	14,7
54 - Meurthe-et-Moselle	132	100	121	21,0	-8,3
55 - Meuse	23	27	32	18,5	39,1
57 - Moselle	130	155	182	17,4	40,0
88 - Vosges	75	74	83	12,2	10,7
Lorraine	360	356	418	17,4	16,1
TOTAL Grand Est	979	930	1 070	15,1	9,3

ÉVOLUTION DES DÉFAILLANCES D'ENTREPRISES (Légende en ordre décroissant au 4^{ème} trimestre 2018)



* * *