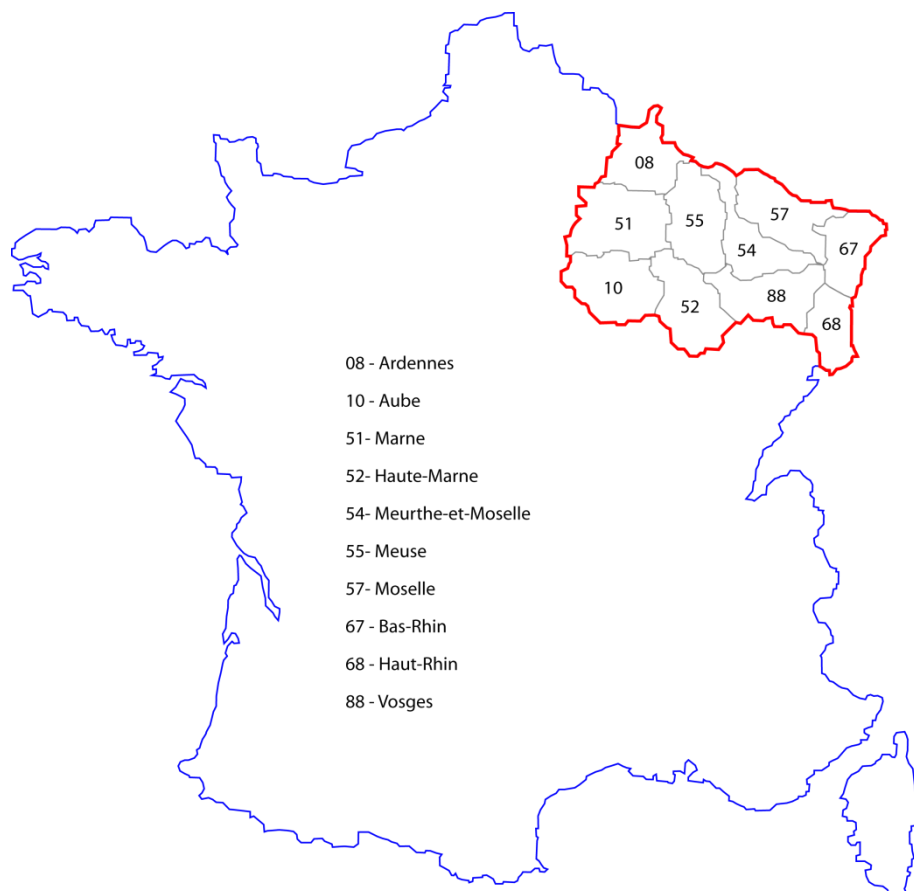


Les départements alsaciens dans le Grand Est : principaux indicateurs économiques

3^{ème} trimestre 2018

Sources : Douanes ; INSEE, y compris Fiben/Banque de France et répertoire Sirene ; Pôle emploi-Dares, STMT ; Urssaf-Acoss



1. TAUX DE CHÔMAGE (données CVS en moyenne trimestrielle)

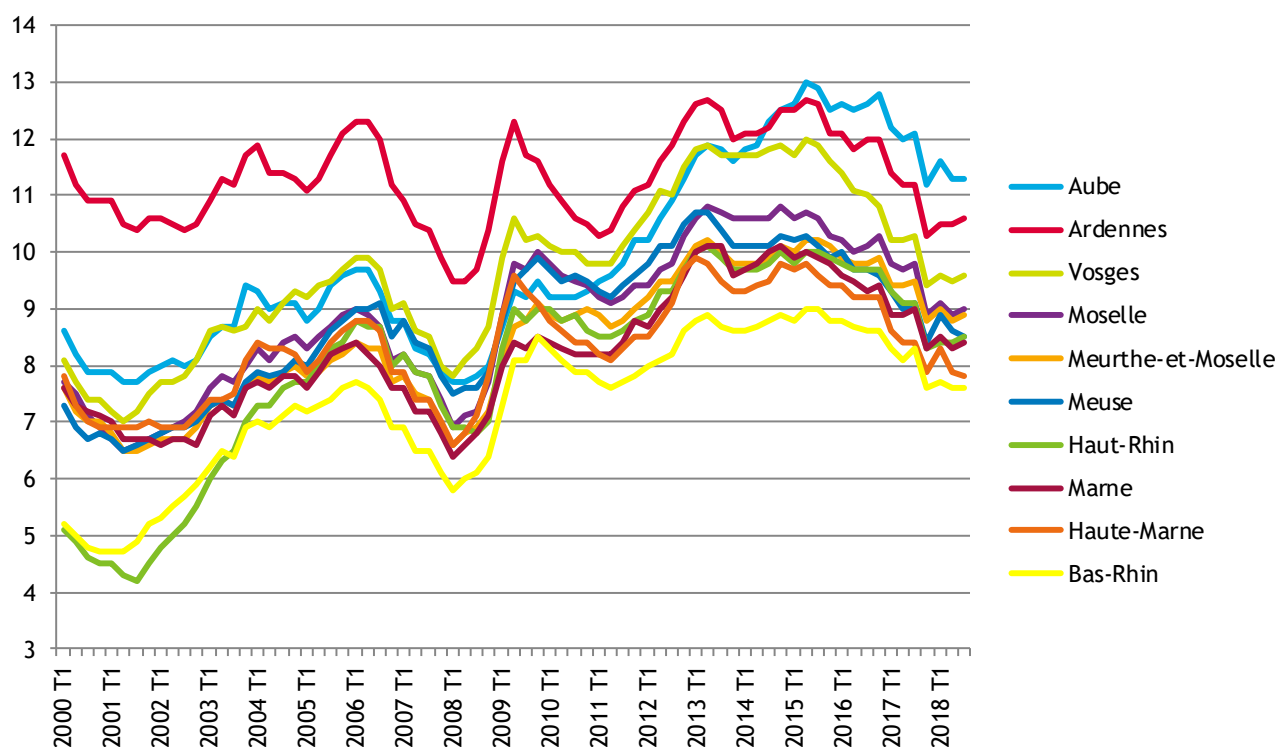
Source : INSEE

Données du 3ème trimestre 2018

	2017 T3	2018 T2	2018 T3*	Evolution (en points)	
				trimestrielle	annuelle
67 - Bas-Rhin	8,3	7,6	7,6	0,0	-0,7
68 - Haut-Rhin	9,1	8,4	8,5	0,1	-0,6
08 - Ardennes	11,2	10,5	10,6	0,1	-0,6
10 - Aube	12,1	11,3	11,3	0,0	-0,8
51 - Marne	9,0	8,3	8,4	0,1	-0,6
52 - Haute-Marne	8,4	7,9	7,8	-0,1	-0,6
54 - Meurthe-et-Moselle	9,5	8,8	8,9	0,1	-0,6
55 - Meuse	9,1	8,6	8,5	-0,1	-0,6
57 - Moselle	9,8	8,9	9,0	0,1	-0,8
88 - Vosges	10,3	9,5	9,6	0,1	-0,7
Grand Est	9,4	8,7	8,7	0,0	-0,7
France métropolitaine	9,3	8,8	8,8	0,0	-0,5

* données provisoires

ÉVOLUTION DES TAUX DE CHÔMAGE (Légende en ordre dégressif au 3ème trimestre 2018)



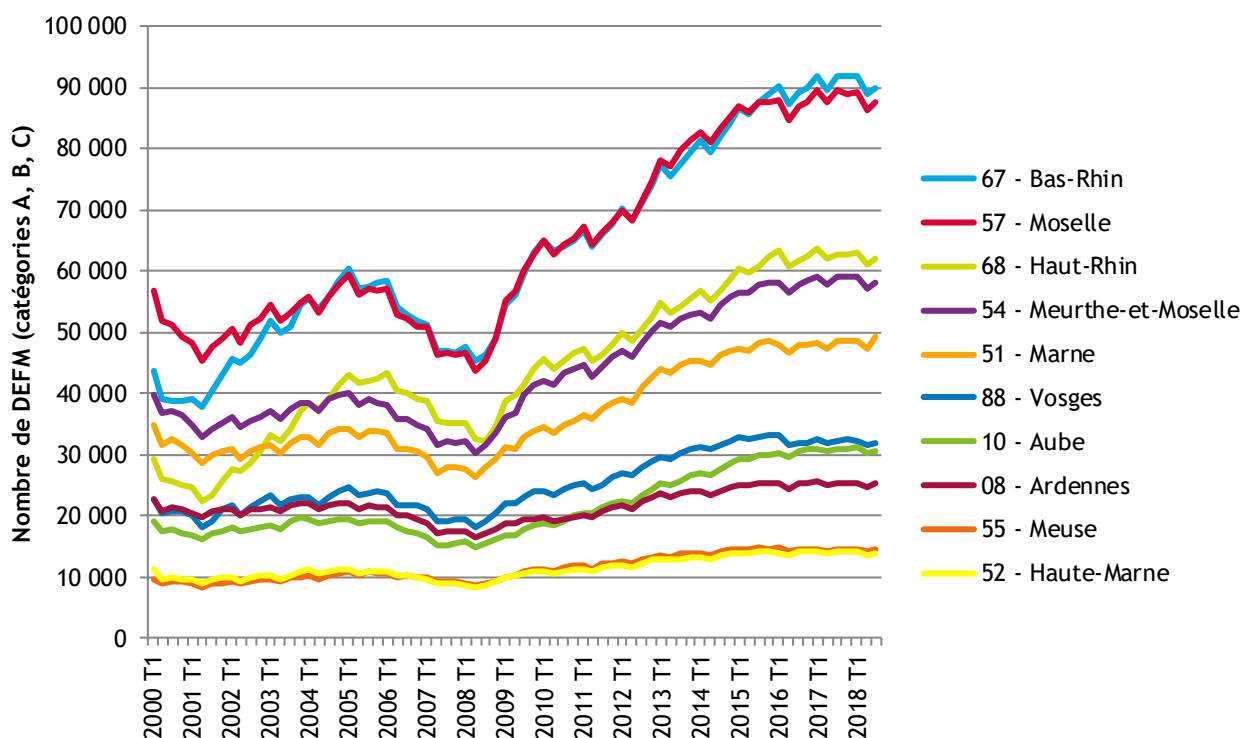
2. DEMANDEURS D'EMPLOI (A, B, C ; données brutes arrondies à la dizaine)

Source : Pôle emploi-Dares, STMT

Données du 3ème trimestre 2018

	2017 T3	2018 T2	2018 T3	Evolution (en %)	
				trimestrielle	annuelle
67 - Bas-Rhin	91 870	88 942	90 051	1,2	-2,0
68 - Haut-Rhin	62 619	61 071	61 921	1,4	-1,1
Alsace	154 489	150 012	151 972	1,3	-1,6
08 - Ardennes	25 431	24 694	25 175	1,9	-1,0
10 - Aube	31 016	30 224	30 573	1,2	-1,4
51 - Marne	48 548	47 381	49 102	3,6	1,1
52 - Haute-Marne	14 018	13 483	13 744	1,9	-2,0
Champagne-Ardenne	119 013	115 782	118 594	2,4	-0,4
54 - Meurthe-et-Moselle	59 082	57 217	58 148	1,6	-1,6
55 - Meuse	14 611	14 167	14 485	2,2	-0,9
57 - Moselle	89 444	86 265	87 458	1,4	-2,2
88 - Vosges	32 331	31 500	31 818	1,0	-1,6
Lorraine	195 468	189 149	191 910	1,5	-1,8
TOTAL Grand Est	468 970	454 943	462 476	1,7	-1,4
France métropolitaine	5 594 191	5 513 513	5 630 718	2,1	0,7

ÉVOLUTION DU NOMBRE DE DEFM (Légende en ordre décroissant au 3^{ème} trimestre 2018)



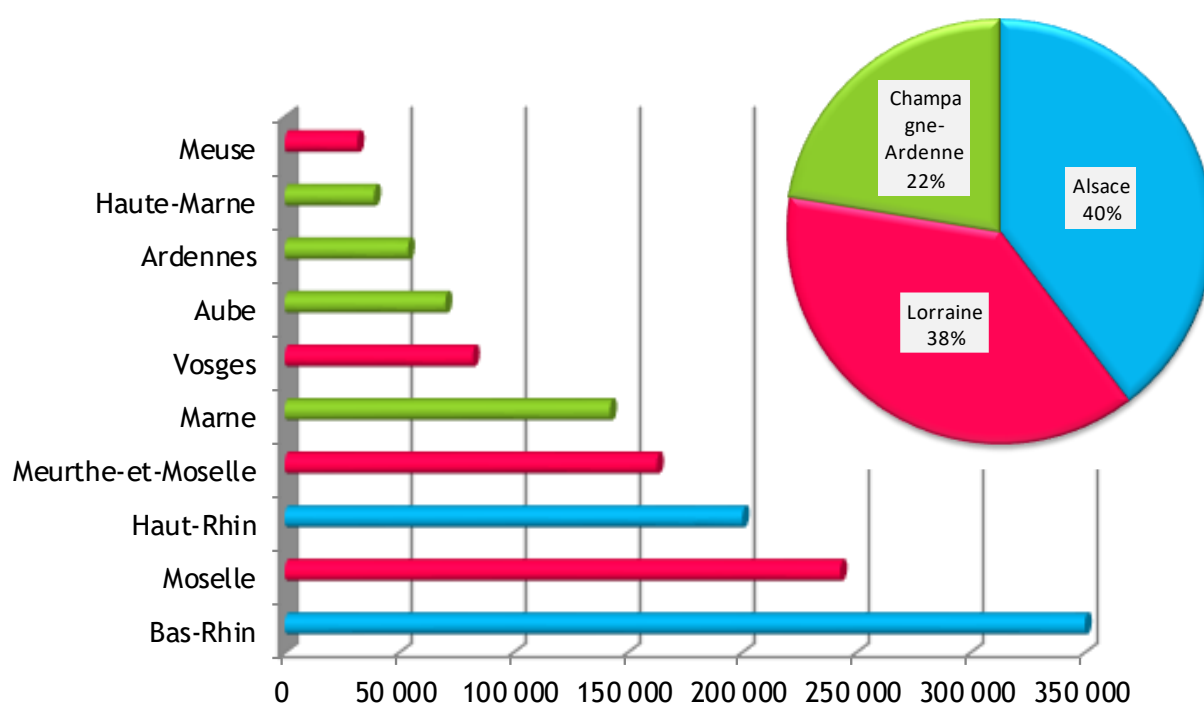
3. LES EFFECTIFS DU SECTEUR CONCURRENTIEL (données CVS arrondies à la dizaine)

Source : Urssaf-Acoss

Dernières données : 3^{ème} trimestre 2018

	2017 T3	2018 T2	2018 T3	Dernière évolution annuelle (%)
67 - Bas-Rhin	344 360	350 930	352 060	1,8
68 - Haut-Rhin	197 150	200 400	200 200	0,5
Alsace	541 510	551 320	552 260	1,3
08 - Ardennes	54 410	54 110	53 880	-1,1
10 - Aube	69 920	70 330	70 220	0,3
51 - Marne	141 730	143 020	142 250	0,3
52 - Haute-Marne	39 490	39 290	39 060	-1,1
Champagne-Ardenne	305 550	306 740	305 420	-0,1
54 - Meurthe-et-Moselle	162 550	163 500	162 760	-0,3
55 - Meuse	31 990	32 000	31 760	-0,4
57 - Moselle	242 180	244 570	243 030	-0,3
88 - Vosges	82 220	82 420	82 250	-0,3
Lorraine	518 950	522 490	519 810	-0,3
TOTAL Grand Est	1 366 010	1 380 550	1 377 480	0,4
France (en millions)	18,1	18,4	18,4	1,1

RÉPARTITION DES EFFECTIFS DU SECTEUR CONCURRENTIEL AU 3^{ème} TRIMESTRE 2018



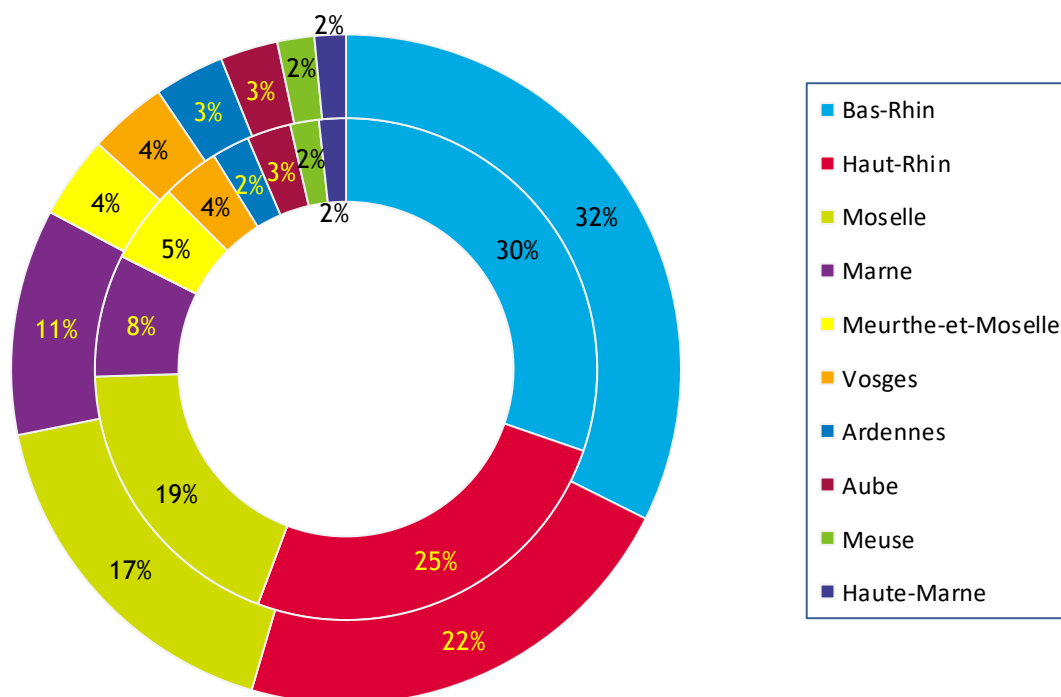
4. COMMERCE EXTÉRIEUR (montants en millions d'euros)

Source : Douanes

Données du 3^{ème} trimestre 2018

	Import 2018 T3	Export 2018 T3	Solde		
			2018 T3	2018 T2	2017 T3
67 - Bas-Rhin	4 157	4 966	809	812	430
68 - Haut-Rhin	3 489	3 401	-88	32	-181
<i>Alsace</i>	<i>7 646</i>	<i>8 367</i>	<i>721</i>	<i>844</i>	<i>249</i>
08 - Ardennes	334	519	185	208	175
10 - Aube	387	427	40	2	-31
51 - Marne	1 084	1 677	593	406	500
52 - Haute-Marne	237	232	-6	28	22
<i>Champagne-Ardenne</i>	<i>2 042</i>	<i>2 855</i>	<i>812</i>	<i>644</i>	<i>666</i>
54 - Meurthe-et-Moselle	697	610	-88	-109	-119
55 - Meuse	253	274	21	38	47
57 - Moselle	2 583	2 651	68	283	267
88 - Vosges	505	581	76	77	57
<i>Lorraine</i>	<i>4 038</i>	<i>4 116</i>	<i>77</i>	<i>289</i>	<i>252</i>
Grand Est	13 726	15 336	1 610	1 776	1 168

LA RÉPARTITION DU COMMERCE EXTÉRIEUR DANS LE GRAND EST AU 3^{EME} TRIMESTRE 2018 (le cercle extérieur = les exportations ; le cercle intérieur = les importations)



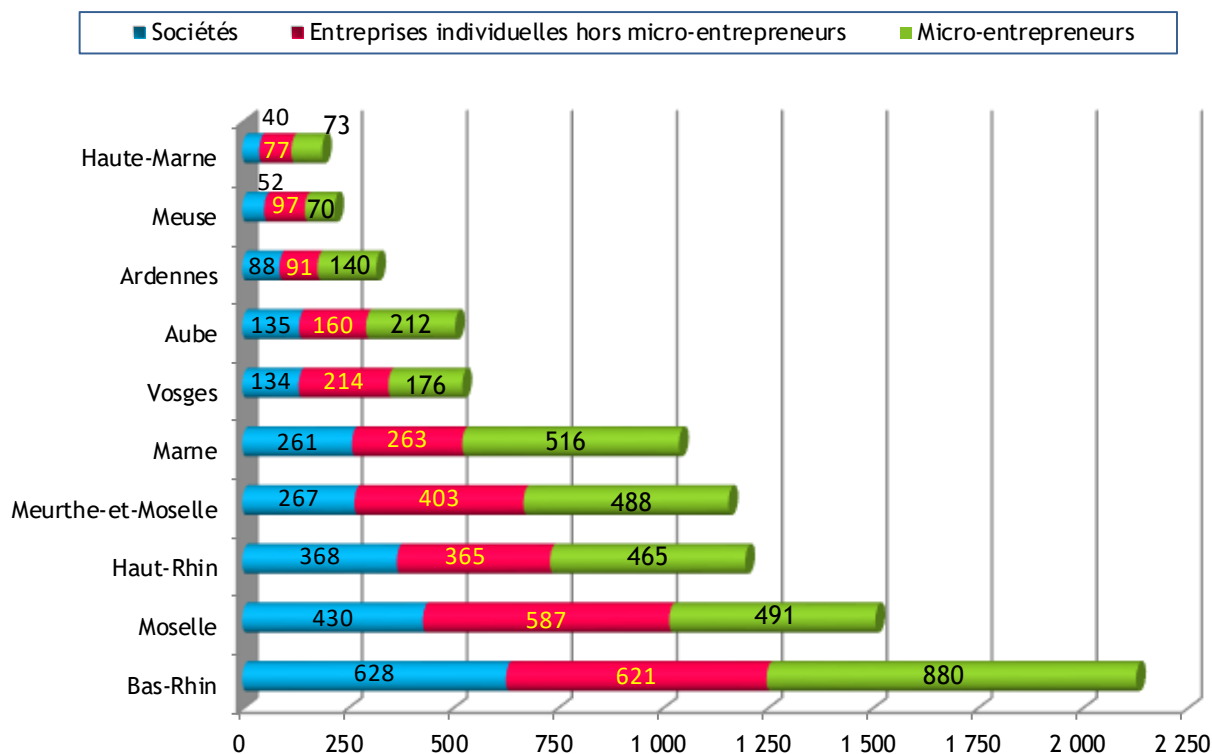
5. CRÉATIONS D'ENTREPRISES (données brutes)

Source : Insee, Répertoire des entreprises et des établissements (Sirene)

Données du 3ème trimestre 2018

	2017 T3	2018 T2	2018 T3	Evolution (en %)	
				trimestrielle	annuelle
67 - Bas-Rhin	2 001	2 438	2 129	-12,7	6,4
68 - Haut-Rhin	1 053	1 204	1 198	-0,5	13,8
Alsace	3 054	3 642	3 327	-8,6	8,9
08 - Ardennes	285	324	319	-1,5	11,9
10 - Aube	369	486	507	4,3	37,4
51 - Marne	838	1 052	1 040	-1,1	24,1
52 - Haute-Marne	144	204	190	-6,9	31,9
Champagne-Ardenne	1 636	2 066	2 056	-0,5	25,7
54 - Meurthe-et-Moselle	971	1 264	1 158	-8,4	19,3
55 - Meuse	169	216	219	1,4	29,6
57 - Moselle	1 341	1 582	1 508	-4,7	12,5
88 - Vosges	468	538	524	-2,6	12,0
Lorraine	2 949	3 600	3 409	-5,3	15,6
TOTAL Grand Est	7 639	9 308	8 792	-5,5	15,1

LE NOMBRE DE CRÉATIONS D'ENTREPRISES AU 3^{EME} TRIMESTRE 2018



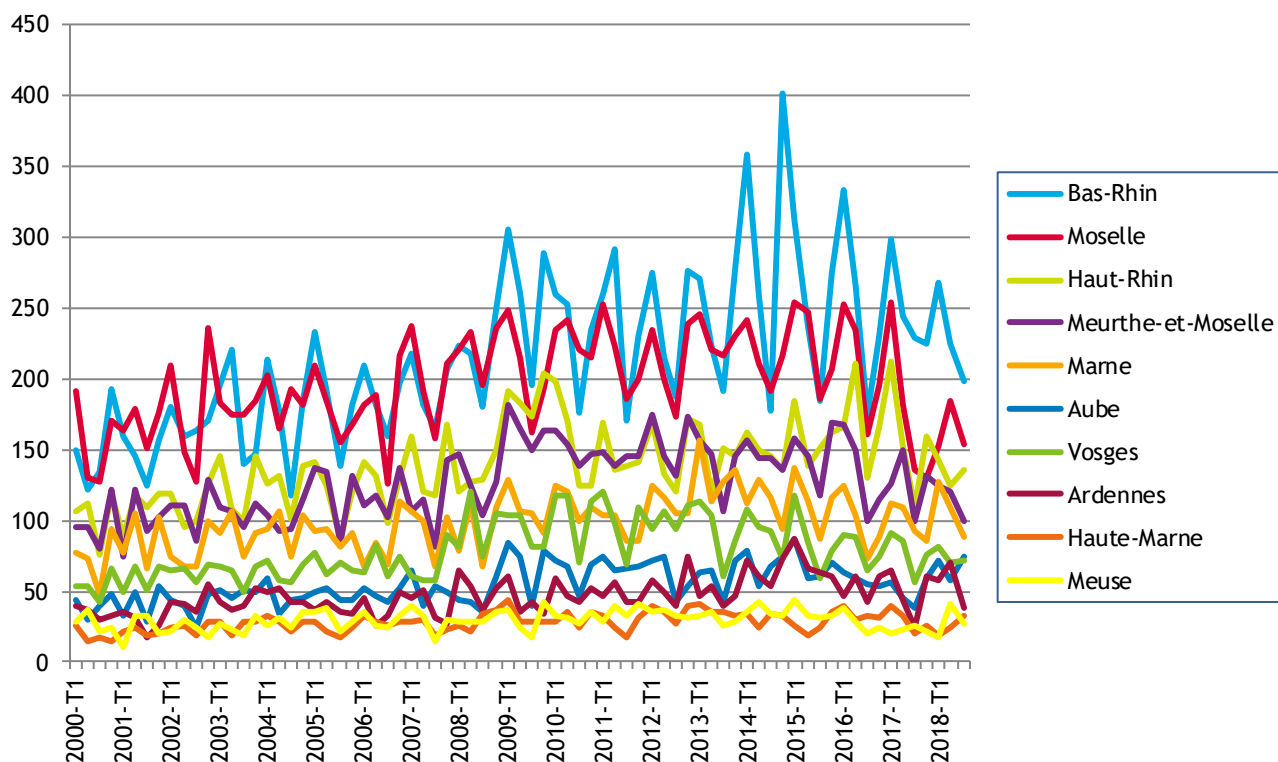
6. DÉFAILLANCES D'ENTREPRISES (données brutes en date de jugement)

Source : Fiben, Banque de France / Insee

Données du 3ème trimestre 2018

	2017 T3	2018 T2	2018 T3	Evolution (en %)	
				trimestrielle	annuelle
67 - Bas-Rhin	229	225	199	-11,6	-13,1
68 - Haut-Rhin	109	124	136	9,7	24,8
Alsace	338	349	335	-4,0	-0,9
08 - Ardennes	25	70	38	-45,7	52,0
10 - Aube	38	58	74	27,6	94,7
51 - Marne	92	109	88	-19,3	-4,3
52 - Haute-Marne	20	24	32	33,3	60,0
Champagne-Ardenne	175	261	232	-11,1	32,6
54 - Meurthe-et-Moselle	100	121	99	-18,2	-1,0
55 - Meuse	26	41	27	-34,1	3,8
57 - Moselle	136	184	154	-16,3	13,2
88 - Vosges	57	70	71	1,4	24,6
Lorraine	319	416	351	-15,6	10,0
TOTAL Grand Est	832	1 026	918	-10,5	10,3

ÉVOLUTION DES DÉFAILLANCES D'ENTREPRISES (Légende en ordre décroissant au 3^{ème} trimestre 2018)



* * *