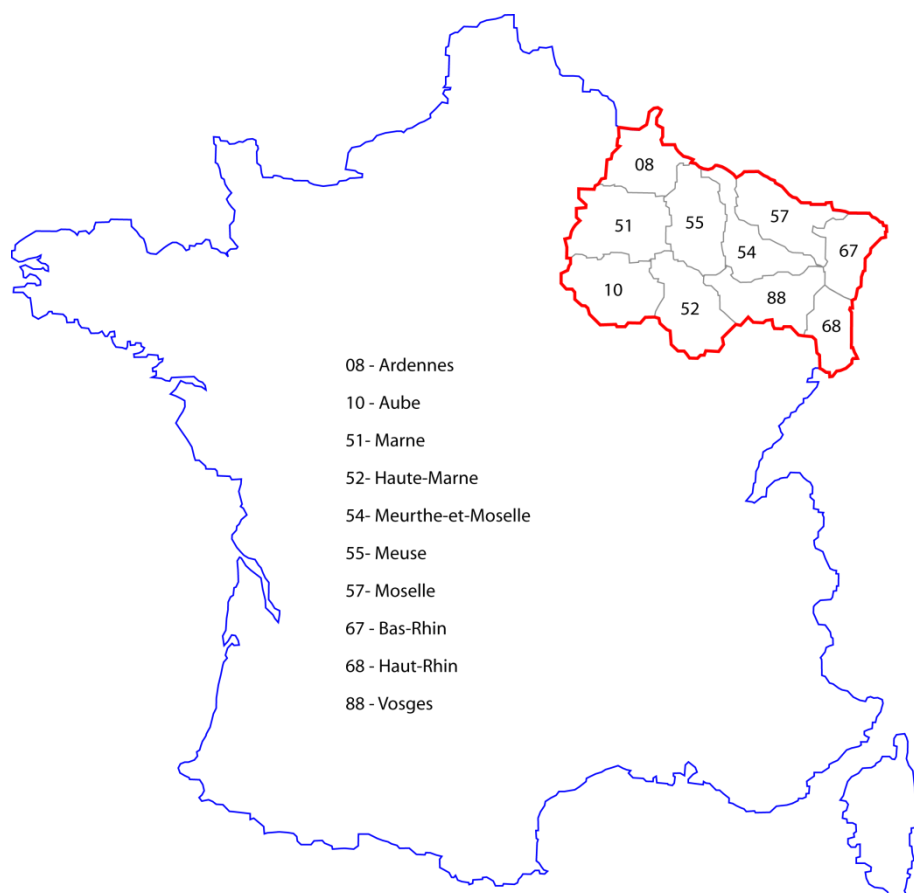


Les départements alsaciens dans le Grand Est : principaux indicateurs économiques

2^{ème} trimestre 2018

Sources : Douanes ; INSEE, y compris Fiben/Banque de France et répertoire Sirene ; Pôle emploi-Dares, STMT ; Urssaf-Acoss



1. TAUX DE CHÔMAGE (données CVS en moyenne trimestrielle)

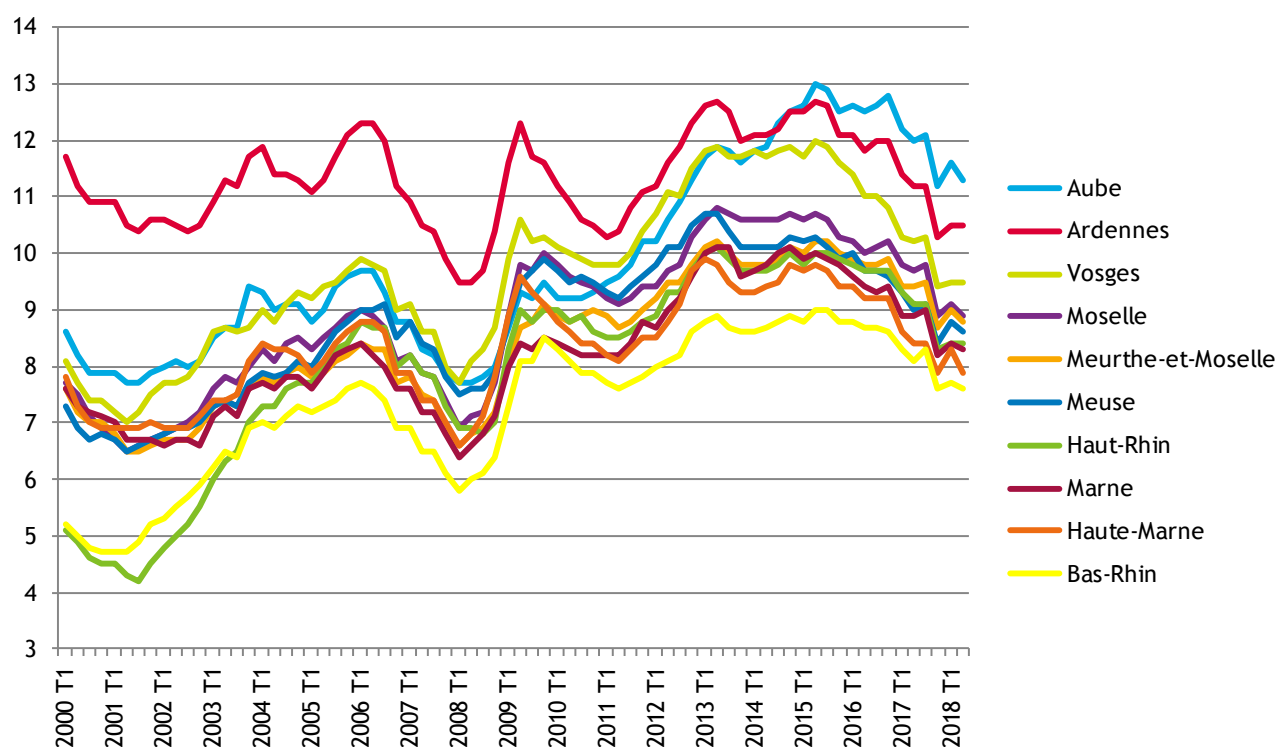
Source : INSEE

Données du 2ème trimestre 2018

	2017 T2	2018 T1	2018 T2*	Evolution (en points)	
				trimestrielle	annuelle
67 - Bas-Rhin	8,1	7,7	7,6	-0,1	-0,5
68 - Haut-Rhin	9,1	8,4	8,4	0,0	-0,7
08 - Ardennes	11,2	10,5	10,5	0,0	-0,7
10 - Aube	12,0	11,6	11,3	-0,3	-0,7
51 - Marne	8,9	8,4	8,3	-0,1	-0,6
52 - Haute-Marne	8,4	8,3	7,9	-0,4	-0,5
54 - Meurthe-et-Moselle	9,4	9,0	8,8	-0,2	-0,6
55 - Meuse	9,0	8,8	8,6	-0,2	-0,4
57 - Moselle	9,7	9,1	8,9	-0,2	-0,8
88 - Vosges	10,2	9,5	9,5	0,0	-0,7
Grand Est	9,3	8,8	8,6	-0,2	-0,7
France métropolitaine	9,1	8,9	8,7	-0,2	-0,4

* données provisoires

ÉVOLUTION DES TAUX DE CHÔMAGE (Légende en ordre dégressif au 2^{ème} trimestre 2018)

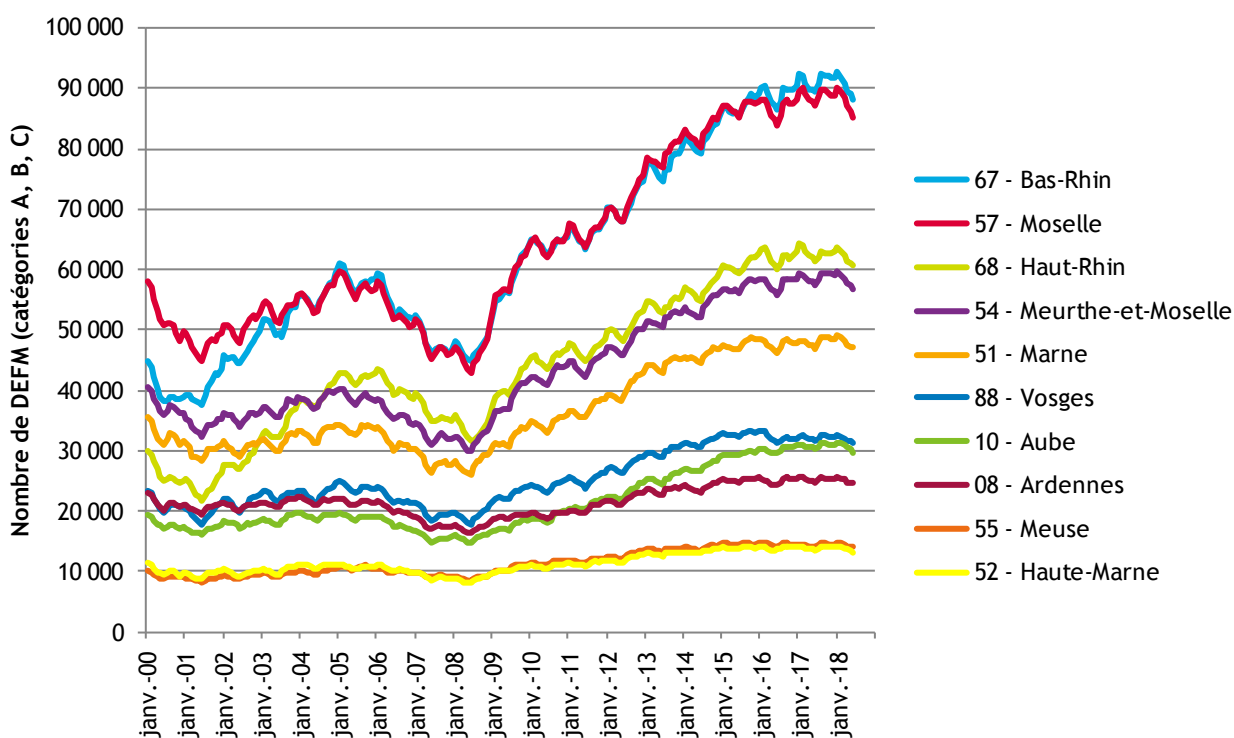


2. DEMANDEURS D'EMPLOI (A, B, C ; données brutes arrondies à la dizaine)

Source : Pôle emploi-Dares, STMT

	Données de fin juin 2018				
	juin 2017	mars 2018	juin 2018	Evolution (en %)	
				trimestrielle	annuelle
67 - Bas-Rhin	89 330	90 680	88 060	-2,9	-1,4
68 - Haut-Rhin	61 320	62 350	60 570	-2,9	-1,2
Alsace	150 650	153 040	148 630	-2,9	-1,3
08 - Ardennes	24 630	25 220	24 550	-2,7	-0,3
10 - Aube	30 240	30 930	29 810	-3,6	-1,4
51 - Marne	46 810	48 160	47 320	-1,7	1,1
52 - Haute-Marne	13 620	13 900	13 290	-4,4	-2,4
Champagne-Ardenne	115 300	118 200	114 970	-2,7	-0,3
54 - Meurthe-et-Moselle	57 470	58 500	56 640	-3,2	-1,4
55 - Meuse	14 220	14 410	14 040	-2,6	-1,3
57 - Moselle	87 170	88 380	85 240	-3,6	-2,2
88 - Vosges	31 700	32 060	31 310	-2,3	-1,2
Lorraine	190 560	193 360	187 220	-3,2	-1,8
TOTAL Grand Est	456 500	464 600	450 810	-3,0	-1,2
France métropolitaine	5 399 100	5 617 600	5 454 700	-2,9	1,0

ÉVOLUTION DU NOMBRE DE DEFM (Légende en ordre dégressif à fin juin 2018)



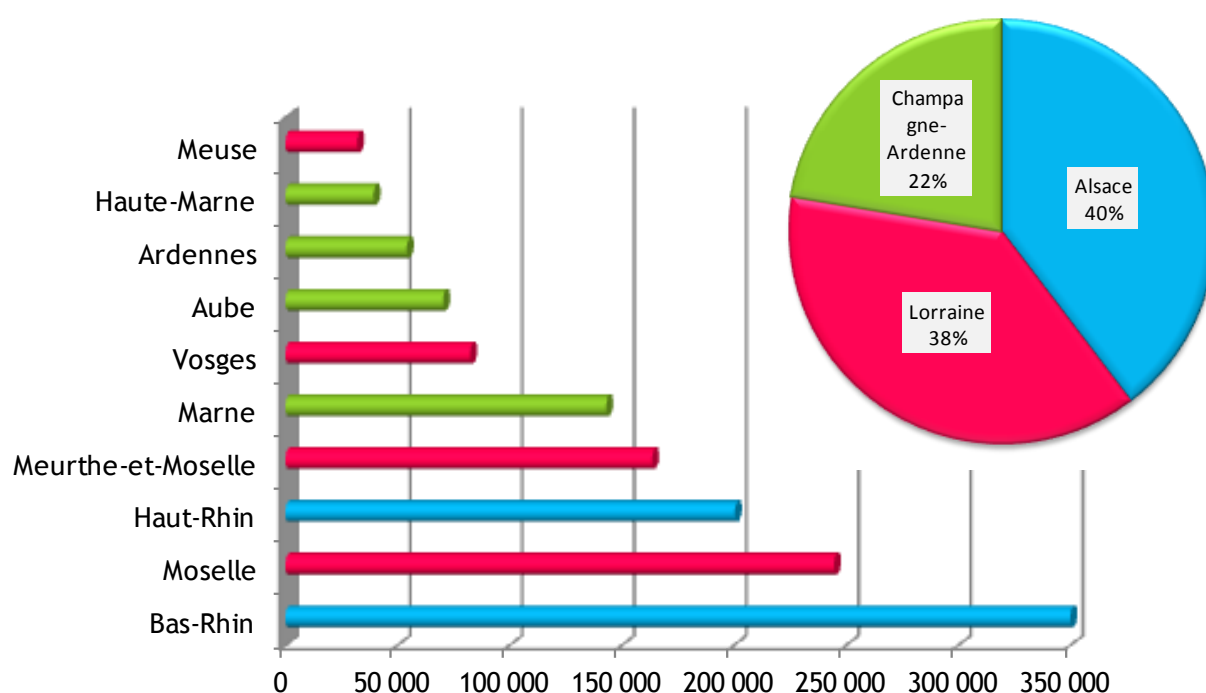
3. LES EFFECTIFS DU SECTEUR CONCURRENTIEL (données CVS arrondies à la dizaine)

Source : Urssaf-Acoss

Dernières données : 2ème trimestre 2018

	2017 T2	2018 T1	2018 T2	Dernière évolution annuelle (%)
67 - Bas-Rhin	342 980	349 920	350 930	1,8
68 - Haut-Rhin	195 670	200 280	200 400	1,2
Alsace	538 650	550 200	551 320	1,6
08 - Ardennes	54 290	54 630	54 110	-0,8
10 - Aube	69 970	70 460	70 330	0,0
51 - Marne	141 500	142 490	143 020	1,0
52 - Haute-Marne	39 490	39 410	39 290	-0,5
Champagne-Ardenne	305 240	306 990	306 740	0,3
54 - Meurthe-et-Moselle	162 060	163 190	163 500	0,7
55 - Meuse	31 980	31 800	32 000	0,1
57 - Moselle	241 480	244 110	244 570	0,6
88 - Vosges	82 290	82 600	82 420	-0,2
Lorraine	517 810	521 690	522 490	0,5
TOTAL Grand Est	1 361 700	1 378 880	1 380 550	0,9
France (en millions)	18,1	18,4	18,4	1,3

RÉPARTITION DES EFFECTIFS DU SECTEUR CONCURRENTIEL AU 2^{ÈME} TRIMESTRE 2018



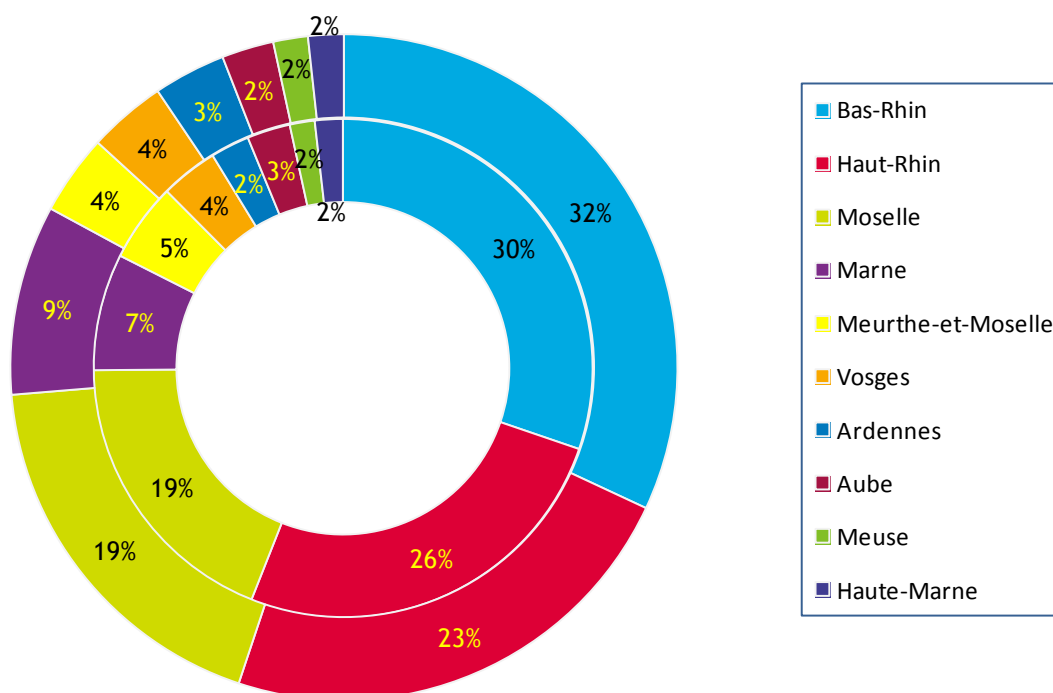
4. COMMERCE EXTÉRIEUR (montants en millions d'euros)

Source : Douanes

Données du 2ème trimestre 2018

	Import 2018 T2	Export 2018 T2	Solde		
			2018 T2	2018 T1	2017 T2
67 - Bas-Rhin	4 478	5 287	809	394	269
68 - Haut-Rhin	3 809	3 832	23	-8	-54
<i>Alsace</i>	<i>8 287</i>	<i>9 119</i>	<i>832</i>	<i>386</i>	<i>215</i>
08 - Ardennes	373	580	207	163	238
10 - Aube	414	417	3	28	-38
51 - Marne	1 122	1 526	405	302	381
52 - Haute-Marne	267	285	18	23	13
<i>Champagne-Ardenne</i>	<i>2 176</i>	<i>2 808</i>	<i>633</i>	<i>516</i>	<i>594</i>
54 - Meurthe-et-Moselle	755	643	-112	-65	-88
55 - Meuse	239	278	38	63	61
57 - Moselle	2 797	3 074	277	327	213
88 - Vosges	549	626	78	72	73
<i>Lorraine</i>	<i>4 340</i>	<i>4 621</i>	<i>281</i>	<i>397</i>	<i>259</i>
Grand Est	14 804	16 549	1 745	1 299	1 069

LA RÉPARTITION DU COMMERCE EXTÉRIEUR DANS LE GRAND EST AU 2^{ÈME} TRIMESTRE 2018 (le cercle extérieur = les exportations ; le cercle intérieur = les importations)



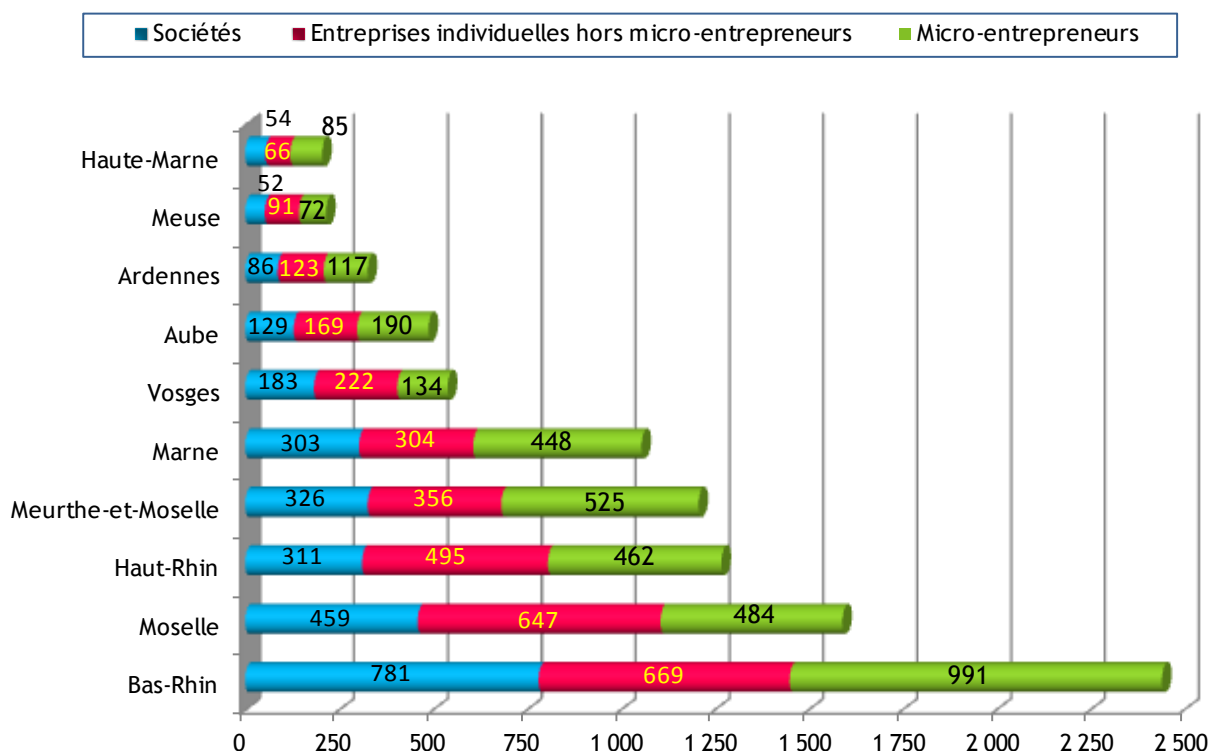
5. CRÉATIONS D'ENTREPRISES (données brutes)

Source : Insee, Répertoire des entreprises et des établissements (Sirene)

Données du 2ème trimestre 2018

	2017 T2	2018 T1	2018 T2	Evolution (en %)	
				trimestrielle	annuelle
67 - Bas-Rhin	1 938	2 538	2 441	-3,8	26,0
68 - Haut-Rhin	1 011	1 372	1 207	-12,0	19,4
Alsace	2 949	3 910	3 648	-6,7	23,7
08 - Ardennes	336	353	326	-7,6	-3,0
10 - Aube	411	526	488	-7,2	18,7
51 - Marne	830	1 078	1 055	-2,1	27,1
52 - Haute-Marne	213	181	205	13,3	-3,8
Champagne-Ardenne	1 790	2 138	2 074	-3,0	15,9
54 - Meurthe-et-Moselle	887	1 216	1 268	4,3	43,0
55 - Meuse	179	246	215	-12,6	20,1
57 - Moselle	1 358	1 765	1 590	-9,9	17,1
88 - Vosges	506	622	539	-13,3	6,5
Lorraine	2 930	3 849	3 612	-6,2	23,3
TOTAL Grand Est	7 669	9 897	9 334	-5,7	21,7

LE NOMBRE DE CRÉATIONS D'ENTREPRISES AU 2^{EME} TRIMESTRE 2018



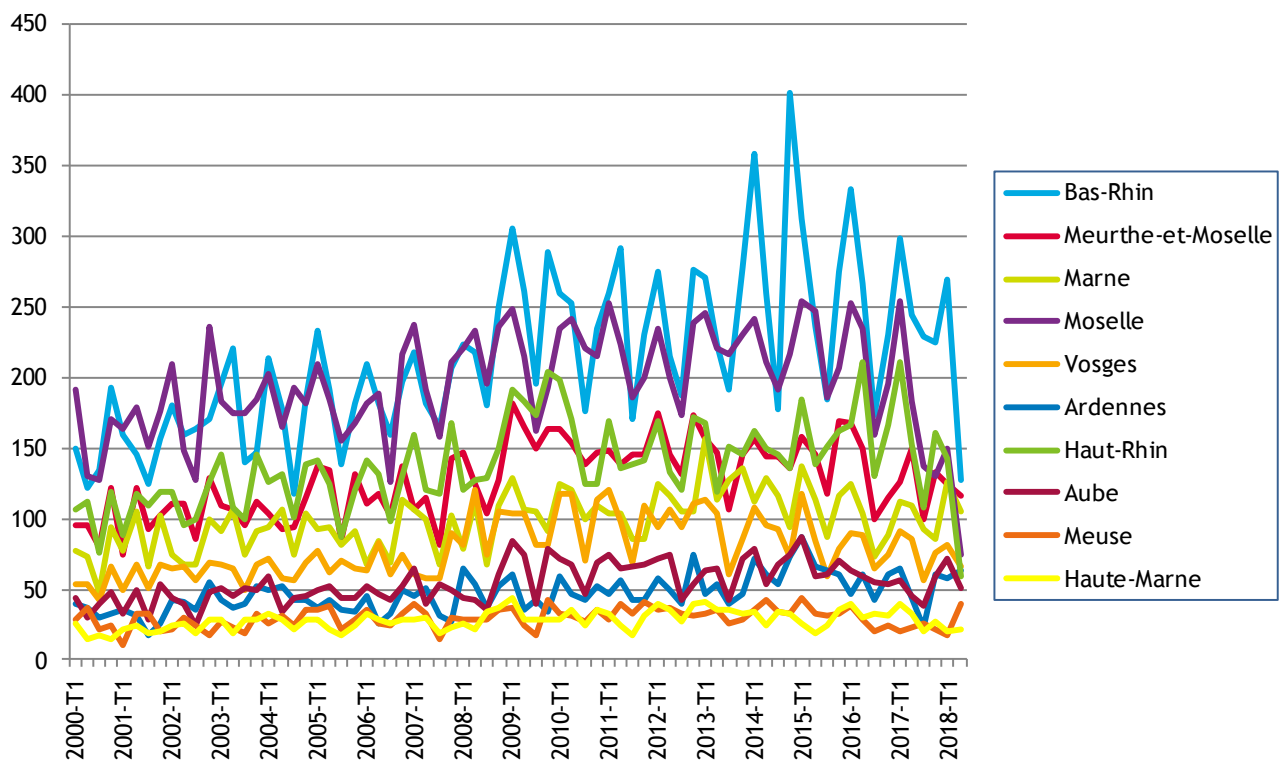
6. DÉFAILLANCES D'ENTREPRISES (données brutes en date de jugement)

Source : Fiben, Banque de France / Insee

Données du 2ème trimestre 2018

	2017 T2	2018 T1	2018 T2	Evolution (en %)	
				trimestrielle	annuelle
67 - Bas-Rhin	244	269	127	-52,8	-48,0
68 - Haut-Rhin	153	143	59	-58,7	-61,4
Alsace	397	412	186	-54,9	-53,1
08 - Ardennes	44	58	63	8,6	43,2
10 - Aube	45	72	51	-29,2	13,3
51 - Marne	109	126	105	-16,7	-3,7
52 - Haute-Marne	33	20	22	10,0	-33,3
Champagne-Ardenne	231	276	241	-12,7	4,3
54 - Meurthe-et-Moselle	149	125	116	-7,2	-22,1
55 - Meuse	23	18	40	122,2	73,9
57 - Moselle	183	150	75	-50,0	-59,0
88 - Vosges	86	81	66	-18,5	-23,3
Lorraine	441	374	297	-20,6	-32,7
TOTAL Grand Est	1 069	1 062	724	-31,8	-32,3

ÉVOLUTION DES DÉFAILLANCES D'ENTREPRISES (Légende en ordre décroissant au 2^{ème} trimestre 2018)



* * *