

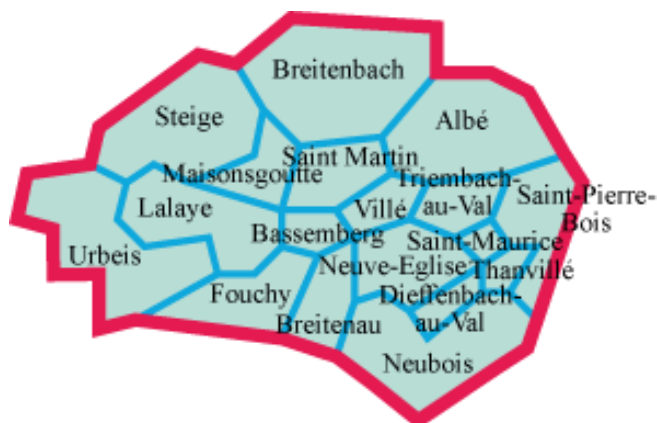
# Chiffres clés des intercommunalités d'Alsace

Edition 2021

## Communauté de communes de la Vallée de Villé

- 18 communes
- une superficie totale de 111,02 km<sup>2</sup>

Sources : CMA, INSEE, Pôle emploi-Dares, Urssaf-Accoss



La Communauté de communes de la Vallée de Villé est entièrement dans la zone d'emploi\* de Sélestat.

\* découpage 2020

# 1. LA DÉMOGRAPHIE / POPULATION ACTIVE

Source : INSEE RP2008, RP2013 et RP 2018, exploitations principales

- La population active comprend les personnes exerçant une activité professionnelle et les chômeurs à la recherche d'un emploi.
- Le taux d'activité est le rapport entre le nombre d'actifs (personnes en emploi et chômeurs) et l'ensemble de la population correspondante.
- Le taux d'emploi est le rapport entre le nombre de personnes ayant un emploi et l'ensemble de la population correspondante.

Selon les chiffres publiés le 1<sup>er</sup> janvier 2021, la population municipale 2018 de la Communauté de communes de la Vallée de Villé est de 10 789 habitants.

Par rapport à celle de 2013, l'évolution sur 5 ans est de :

- 1,0 % pour la CC de la Vallée de Villé (+ 1,7 % entre 2008 et 2013)
- + 1,6 % pour l'ensemble de l'Alsace (+ 1,7 % entre 2008 et 2013).

\* écarts et évolutions sur la dernière période de cinq ans : 2018 par rapport à 2013

		Population	Actifs	Taux d'activité (%)	Actifs ayant un emploi	Taux d'emploi (%)
<b>CC de la Vallée de Villé</b>						
2008	Ensemble 15 à 64 ans	6 828	5 194	76,1	4 831	70,8
2013	Ensemble 15 à 64 ans	6 846	5 306	77,5	4 803	70,2
	15 à 24 ans	1 014	541	53,3	389	38,3
	25 à 54 ans	4 317	4 076	94,4	3 782	87,6
	55 à 64 ans	1 515	689	45,5	633	41,8
2018	Ensemble 15 à 64 ans	6 664	5 171	77,6	4 747	71,2
	15 à 24 ans	986	470	47,7	374	38,0
	25 à 54 ans	4 044	3 828	94,7	3 577	88,5
	55 à 64 ans	1 635	874	53,4	796	48,7
Ecart*	Ensemble 15 à 64 ans	-182	-135		-56	
Evolution*	Ensemble 15 à 64 ans	-2,7%	-2,5%		-1,2%	
<b>L'Alsace</b>						
2008	Ensemble 15 à 64 ans	1 223 055	897 226	73,4	802 136	65,6
2013	Ensemble 15 à 64 ans	1 226 942	911 165	74,3	795 065	64,8
	15 à 24 ans	230 037	106 000	46,1	77 455	33,7
	25 à 54 ans	756 785	687 494	90,8	611 878	80,9
	55 à 64 ans	240 120	117 671	49,0	105 733	44,0
2018	Ensemble 15 à 64 ans	1 217 465	914 275	75,1	801 187	65,8
	15 à 24 ans	226 804	99 327	43,8	75 371	33,2
	25 à 54 ans	739 807	672 263	90,9	598 261	80,9
	55 à 64 ans	250 854	142 685	56,9	127 555	50,8
Ecart*	Ensemble 15 à 64 ans	-9 477	3 110		6 121	
Evolution*	Ensemble 15 à 64 ans	-0,8%	0,3%		0,8%	

## 2. LE MARCHÉ DU TRAVAIL

### /// DEMANDEURS D'EMPLOI EN FIN DE MOIS, CATÉGORIES A, B, C

Source : Pôle emploi - Dares, STMT

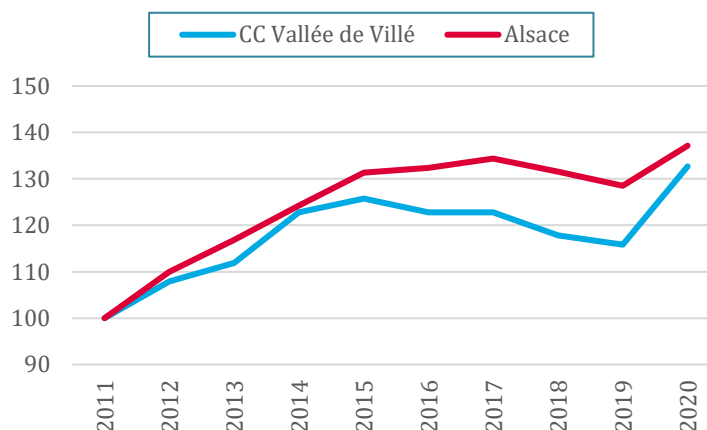
- Les demandeurs d'emploi de catégorie A sont tenus de faire des actes positifs de recherche d'emploi, sont sans emploi et n'ont pas travaillé durant le mois.
- Les demandeurs d'emploi de catégories B et C sont tenus de faire des actes positifs de recherche d'emploi et ont exercé une activité réduite au cours du mois, à savoir courte (78 heures ou moins) pour la catégorie B ou longue (plus de 78 heures) pour la catégorie C.

Les données présentées par intercommunalité sont indicatives. Elles sont compilées à partir d'informations disponibles par commune et arrondies au multiple de 5 afin de respecter le secret statistique.

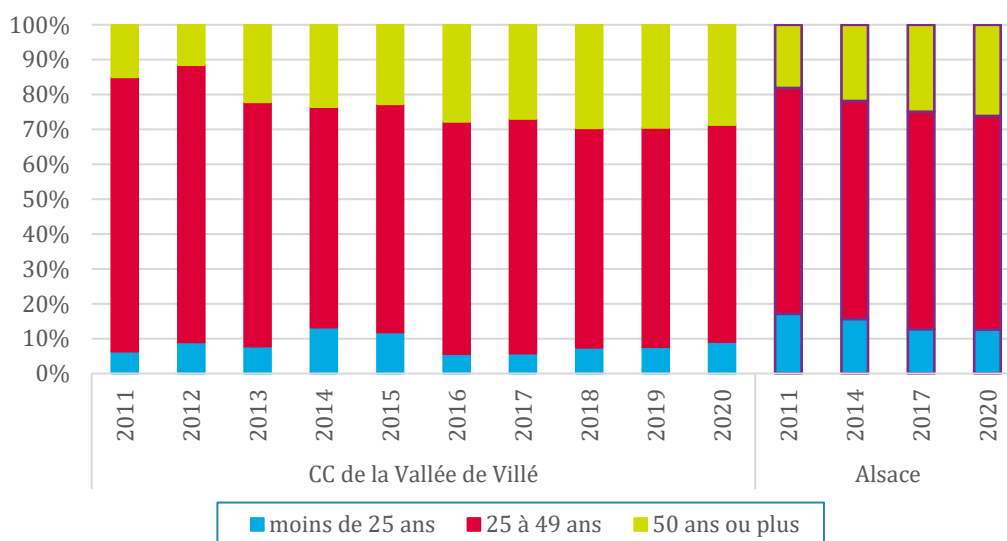
### L'ENSEMBLE DES DEFM DE CATÉGORIES A, B, C

	CC Vallée de Villé	Ensemble de l'Alsace
Déc. 2011	505	115 050
Déc. 2012	545	126 545
Déc. 2013	565	134 465
Déc. 2014	620	142 970
Déc. 2015	635	151 060
Déc. 2016	620	152 250
Déc. 2017	620	154 565
Déc. 2018	595	151 355
Déc. 2019	585	147 810
<b>Déc. 2020</b>	<b>670</b>	<b>157 775</b>

Evolution des DEFM (ABC), base 100 fin 2011

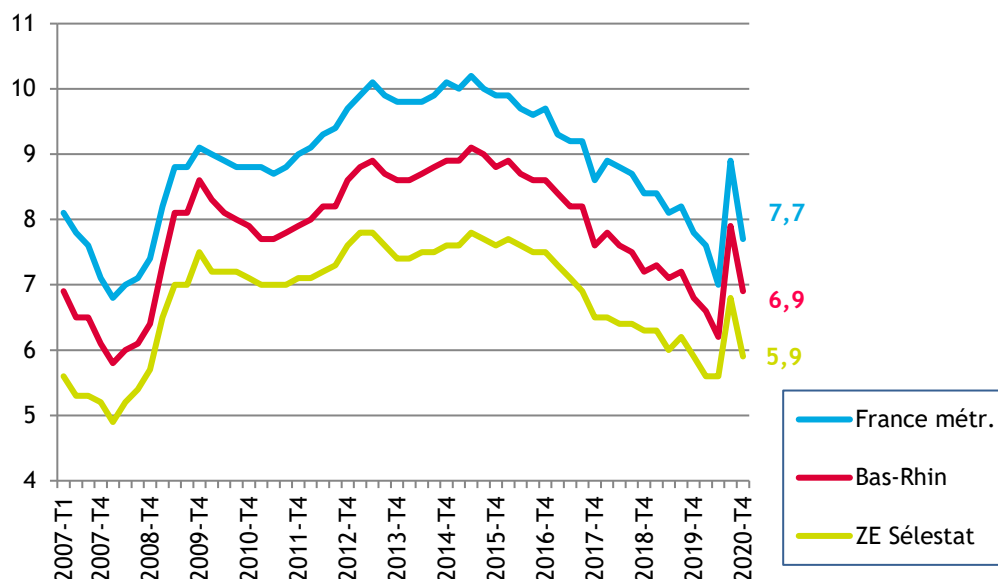


### LES DEFM (ABC) PAR TRANCHE D'ÂGE DE 2011 À 2020



## /// LE TAUX DE CHÔMAGE LOCALISÉ DANS LA ZONE D'EMPLOI DE SÉLESTAT

Source : INSEE



## /// INTENTIONS D'EMBAUCHE, HORS INTÉRIM, PAR TYPE DE CONTRAT

Source : Urssaf-Acoss

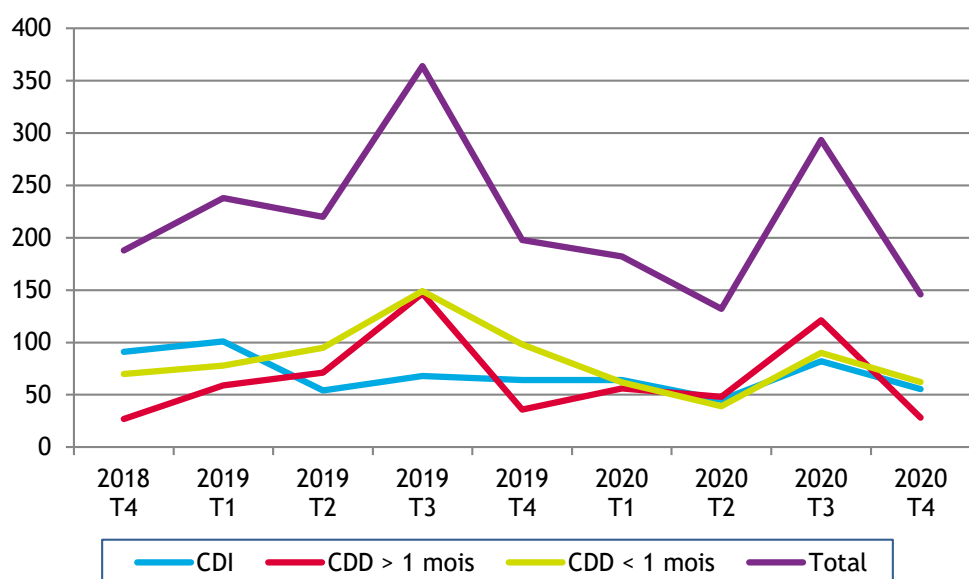
Au 4<sup>ème</sup> trimestre 2020, dans la communauté de communes de la Vallée de Villé, 146 intentions d'embauche ont été enregistrées :

- 62 contrats à durée déterminée courts, de moins de 30 jours
- 28 contrats à durée déterminée longs, d'au moins 30 jours
- 55 contrats à durée indéterminée.

### LA RÉPARTITION DES INTENTIONS D'EMBAUCHE PAR TYPE DE CONTRAT

		CC de la Vallée de Villé	Alsace	Grand Est	France
CDI	2018 T4	48,4%	19,1%	17,3%	15,9%
	2020 T4	38,1%	21,7%	19,3%	17,5%
CDD > 1 mois	2018 T4	14,4%	16,1%	16,3%	14,2%
	2020 T4	19,3%	19,2%	19,3%	16,9%
CDD < 1 mois	2018 T4	37,2%	64,8%	66,4%	69,9%
	2020 T4	42,6%	59,1%	61,4%	65,6%

## ÉVOLUTION DU NOMBRE D'INTENTIONS D'EMBAUCHE DANS LA CC DE LA VALLÉE DE VILLÉ



### 3. CRÉATIONS D'ÉTABLISSEMENTS

Source : INSEE/Répertoire des entreprises et des établissements (REE)

Dans la communauté de communes de la Vallée de Villé :

77 établissements ont été créés en 2020, dont 11 dans l'industrie (14,3 %)

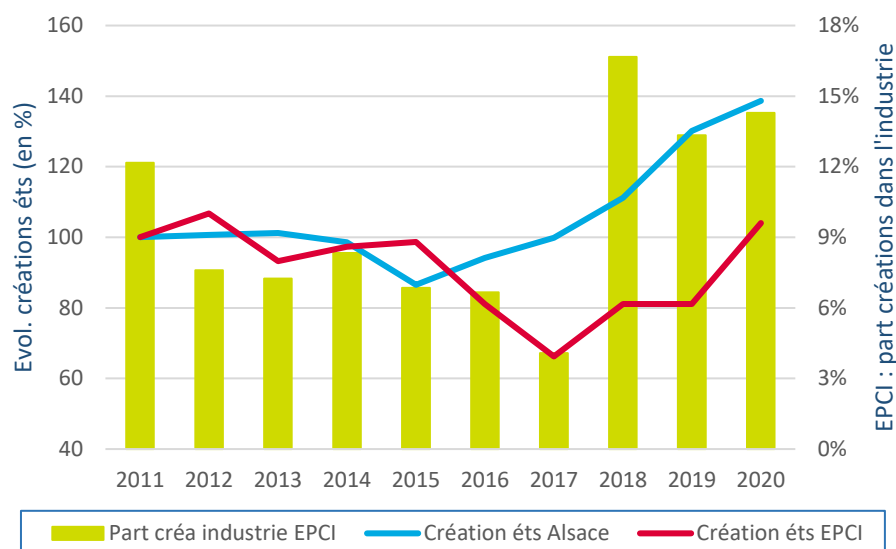
[En 2011 : 74 établissements créés, dont 9 dans l'industrie, soit 12,2 %]

Pour l'ensemble des créations d'établissements en Alsace, la part de l'industrie est passée de 6,2 % en 2011 à 6,4 % en 2020.

#### Notes de lecture :

\* les courbes (échelle de gauche) représentent l'évolution du nombre de créations d'établissements en Alsace et dans l'intercommunalité, base 100 en 2009 ;

\* les barres (échelle de droite) représentent la part des créations d'établissements dans l'industrie au niveau de l'intercommunalité.



## 4. ÉTABLISSEMENTS ET EFFECTIFS DU SECTEUR CONCURRENTIEL

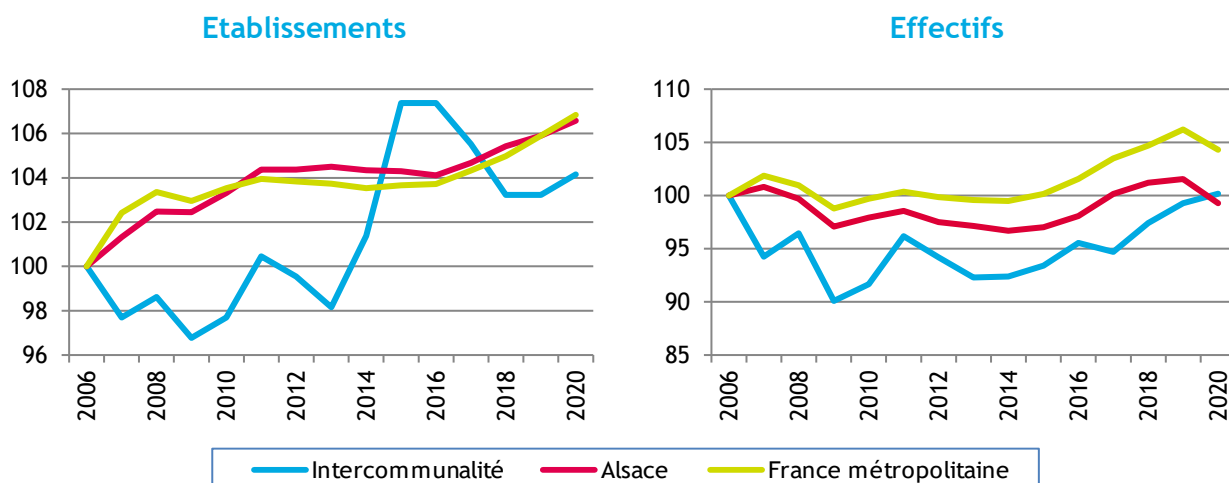
Source : Urssaf-Accoss

Pour les données de l'Urssaf-Accoss, le champ d'observation de l'emploi couvre l'ensemble des établissements du secteur concurrentiel. Sont donc exclus les administrations publiques, l'éducation et la santé non marchandes, ainsi que l'emploi par les ménages de salariés à domicile.

### /// ... PAR SECTEUR D'ACTIVITÉ DANS LA CC DE LA VALLÉE DE VILLÉ

Libellé activité économique A17	Nombre d'établissements				Effectifs			
	2020	2019	Evolution annuelle		2020	2019	Evolution annuelle	
			brute	en %			brute	en %
<b>INDUSTRIE</b>	<b>32</b>	<b>36</b>	<b>-4</b>	<b>-11,1</b>	<b>671</b>	<b>706</b>	<b>-35</b>	<b>-5,0</b>
Agriculture, sylviculture et pêche	0	0	0		0	0	0	
Fab. aliments, boiss. & prdts base tabac	11	14	-3	-21,4	63	78	-15	-19,2
Cokéfaction et raffinage	0	0	0		0	0	0	
Fab. éq. élec., électr., inf. & machines	6	6	0	0,0	363	370	-7	-1,9
Fabrication de matériels de transport	0	0	0		0	0	0	
Fabrication autres produits industriels	14	14	0	0,0	243	248	-5	-2,0
Extr., énerg., eau, gestn déch. & dépol.	1	2	-1	-50,0	2	10	-8	-80,0
<b>CONSTRUCTION</b>	<b>44</b>	<b>45</b>	<b>-1</b>	<b>-2,2</b>	<b>228</b>	<b>222</b>	<b>6</b>	<b>2,7</b>
<b>TERTIAIRE</b>	<b>150</b>	<b>143</b>	<b>7</b>	<b>4,9</b>	<b>880</b>	<b>835</b>	<b>45</b>	<b>5,4</b>
Commerce, répar. automobile & motorcycle	42	37	5	13,5	306	293	13	4,4
Transports et entreposage	8	7	1	14,3	151	135	16	11,9
Hébergement et restauration	29	30	-1	-3,3	94	83	11	13,3
Information et communication	1	1	0	0,0	4	6	-2	-33,3
Activités financières et d'assurance	12	10	2	20,0	34	32	2	6,3
Activités immobilières	2	3	-1	-33,3	0	2	-2	-100,0
Act. scient. & tech., svces adm. & soutien	24	25	-1	-4,0	69	67	2	3,0
Admin. pub., enseign., santé & act. soc.	14	14	0	0,0	87	81	6	7,4
Autres activités de services	18	16	2	12,5	135	136	-1	-0,7
<b>TOTAL</b>	<b>226</b>	<b>224</b>	<b>2</b>	<b>0,9</b>	<b>1 779</b>	<b>1 763</b>	<b>16</b>	<b>0,9</b>

### /// ... PAR RAPPORT À L'ALSACE ET À LA FRANCE MÉTROPOLITAINE, base 100 fin 2006



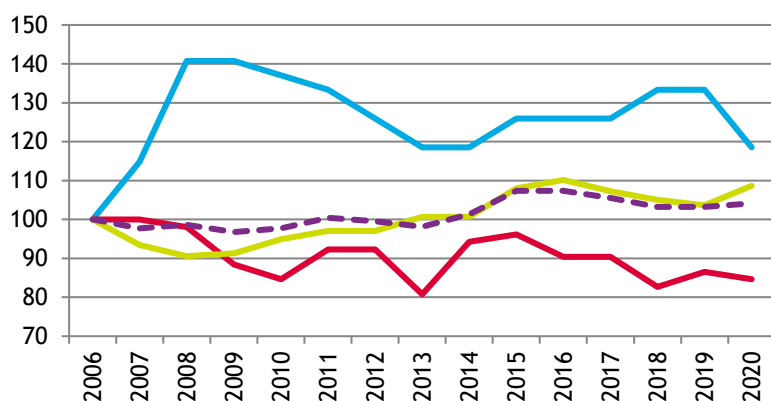
## /// ... DE 2006 À 2020

Année	CC de la Vallée de Villé						Alsace			
	Etablissements			Effectifs			Etablissements		Effectifs	
	Nombre	Variation annuelle		Nombre	Variation annuelle		Nombre	Var. ann. (en %)	Nombre	Var. ann. (en %)
		brute	en %		brute	en %				
2006	217			1 776			48 696		548 091	
2007	212	-5	-2,3	1 674	-102	-5,7	49 337	1,3	552 472	0,8
2009	210			1 600			49 890		532 072	
2010	212	2	1,0	1 628	28	1,8	50 312	0,8	536 677	0,9
2011	218	6	2,8	1 708	80	4,9	50 824	1,0	540 187	0,7
2014	220			1 641			50 808		529 914	
2017	229			1 682			50 970		548 894	
2018	224	-5	-2,2	1 730	48	2,9	51 335	0,7	554 625	1,0
2019	224	0	0,0	1 763	33	1,9	51 572	0,5	556 573	0,4
2020	226	2	0,9	1 779	16	0,9	51 898	0,6	544 197	-2,2
Evol. 2010 à 2020		14	6,6		151	9,3		3,2		1,4

## /// ... PAR GRANDS SECTEURS D'ACTIVITÉ

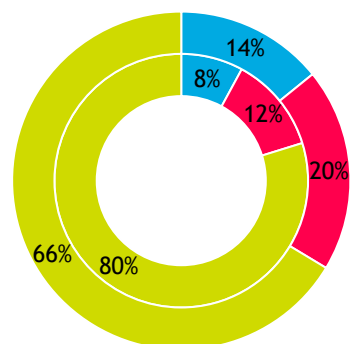
### ÉVOLUTION, base 100 fin 2006

#### ÉTABLISSEMENTS

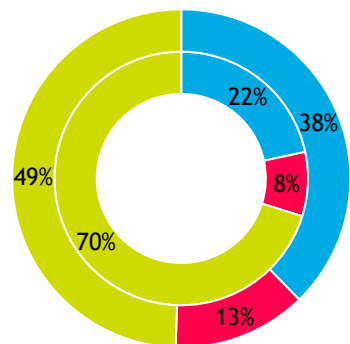
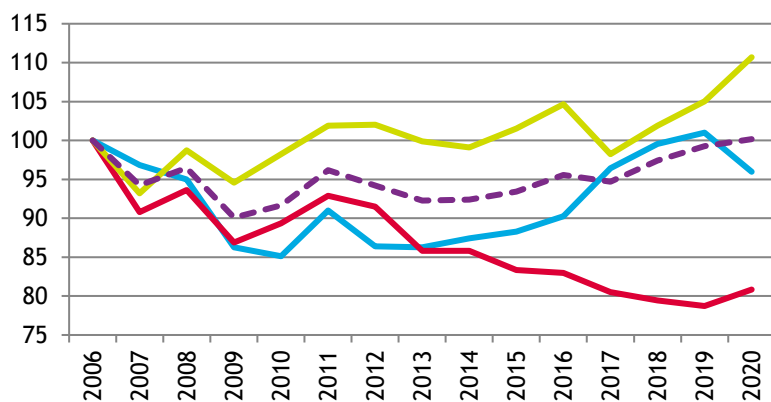


### RÉPARTITION FIN 2020

Intérieur = Alsace ; extérieur = CC



#### EFFECTIFS



— Industrie — Construction — Tertiaire — Total interco.

■ Industrie ■ Construction ■ Tertiaire

## 5. ARTISANAT

Source : CMA 2021 (CMA - Registre des Entreprises / INSEE - nombre d'emplois 2012<sup>#</sup>)

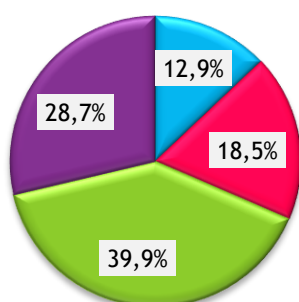
### /// ENTREPRISES / ÉTABLISSEMENTS ET ACTIFS<sup>#</sup>

Secteur d'activité	Actifs <sup>#</sup>	Entreprises/établissements			
		Nombre au 01.01.21	Immatriculations en 2020	Radiations en 2020	Solde 2020
Alimentation	201	37	2	2	0
Production	145	53	10	4	6
Bâtiment	332	114	8	9	-1
Services	167	82	14	2	12
<b>TOTAUX :</b>					
<b>CC Vallée de Villé</b>	<b>845</b>	<b>286</b>	<b>34</b>	<b>17</b>	<b>17</b>
Ensemble de l'Alsace	160 433	44 430	6 073	2 215	3 858

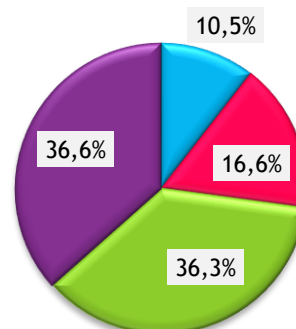
### /// RÉPARTITION PAR SECTEUR D'ACTIVITÉ

#### ENTREPRISES / ÉTABLISSEMENTS

CC Vallée de Villé

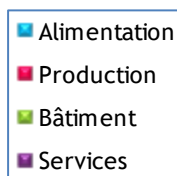
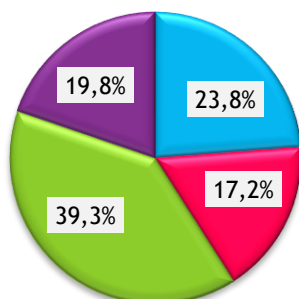


Alsace

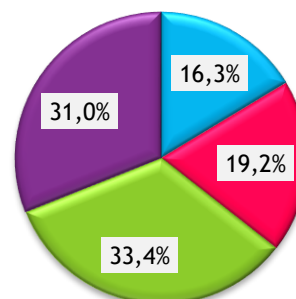


#### ACTIFS<sup>#</sup>

CC Vallée de Villé



Alsace



\* \* \*