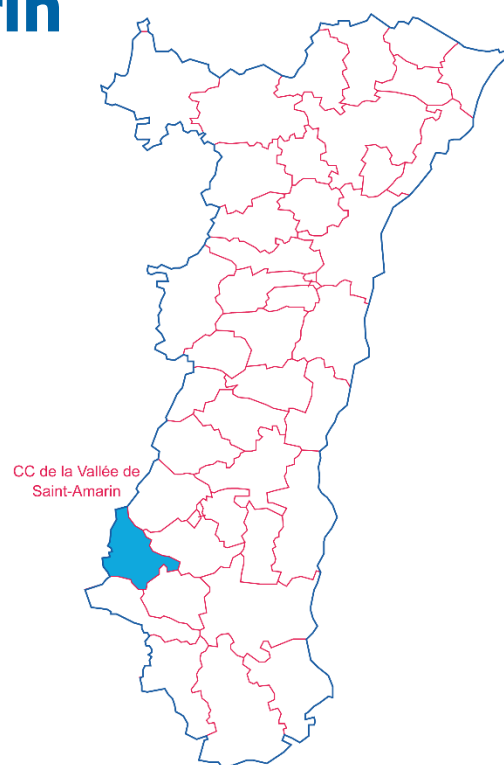
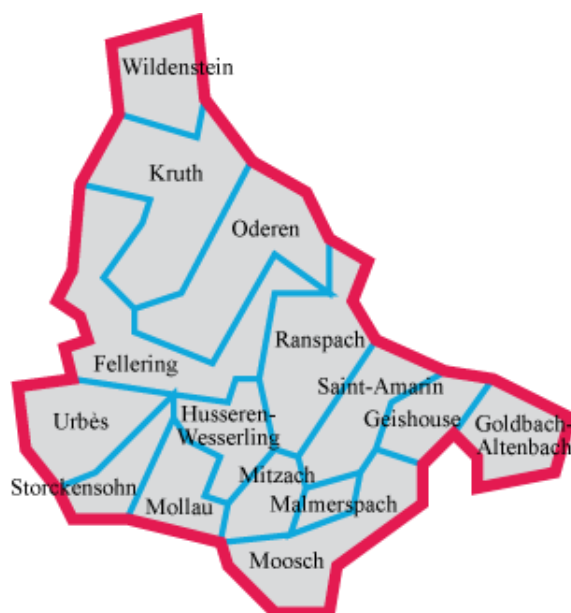


Chiffres clés des intercommunalités d'Alsace

Communauté de communes de la Vallée de Saint-Amarin

Sources : CMA ; INSEE ; Pôle emploi-Dares ; Urssaf-Acoss

- 15 communes
- Une superficie totale de 167,77 km²



La communauté de communes de la Vallée de Saint-Amarin est entièrement dans la zone d'emploi de Mulhouse.

1. LA DÉMOGRAPHIE / POPULATION ACTIVE

Source : INSEE RP2009, RP2014 et RP2020, exploitations principales

- La population active comprend les personnes exerçant une activité professionnelle et les chômeurs à la recherche d'un emploi.
- Le taux d'activité est le rapport entre le nombre d'actifs (personnes en emploi et chômeurs) et l'ensemble de la population correspondante.
- Le taux d'emploi est le rapport entre le nombre de personnes ayant un emploi et l'ensemble de la population correspondante.

Selon les chiffres publiés le 1er janvier 2023, la population municipale 2020 de la Communauté de communes de la Vallée de Saint-Amarin est de **12 212** habitants.

Par rapport à celle de 2014, l'évolution sur 6 ans est de :

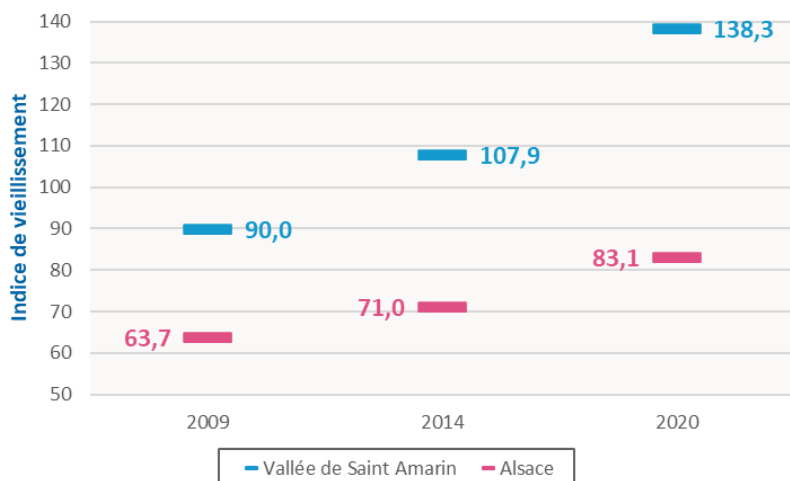
- 3,3 % pour la CC de la Vallée de Saint-Amarin (- 4,0 % sur 5 ans entre 2009 et 2014)
- + 2,3 % pour l'ensemble de l'Alsace (+ 1,6 % sur 5 ans entre 2009 et 2014)

* écarts et évolutions sur la période 2014 à 2020		Population	Actifs	Taux d'activité (%)	Actifs ayant un emploi	Taux d'emploi (%)
CC de la Vallée de Saint-Amarin						
2009	Ensemble 15 à 64 ans	8 223	6 018	73,2	5 412	65,8
2014	Ensemble 15 à 64 ans	7 813	5 798	74,2	5 053	64,7
	15 à 24 ans	1 230	674	54,8	495	40,3
	25 à 54 ans	4 614	4 243	92,0	3 790	82,1
	55 à 64 ans	1 968	881	44,7	767	39,0
2020	Ensemble 15 à 64 ans	7 184	5 379	74,9	4 779	66,5
	15 à 24 ans	1 099	585	53,2	443	40,3
	25 à 54 ans	4 073	3 744	91,9	3 399	83,4
	55 à 64 ans	2 012	1 050	52,2	937	46,6
Ecart*	Ensemble 15 à 64 ans	-629	-418		-274	
Evolution*	Ensemble 15 à 64 ans	-8,0%	-7,2%		-5,4%	
L'Alsace						
2009	Ensemble 15 à 64 ans	1 224 713	899 315	73,4	802 114	65,5
2014	Ensemble 15 à 64 ans	1 224 536	912 469	74,5	793 126	64,8
	15 à 24 ans	229 042	104 315	45,5	75 745	33,1
	25 à 54 ans	753 404	684 789	90,9	606 981	80,6
	55 à 64 ans	242 090	123 365	51,0	110 399	45,6
2020	Ensemble 15 à 64 ans	1 223 349	923 393	75,5	815 233	66,6
	15 à 24 ans	228 509	100 988	44,2	78 255	34,2
	25 à 54 ans	740 958	673 948	91,0	603 421	81,4
	55 à 64 ans	253 882	148 456	58,5	133 556	52,6
Ecart*	Ensemble 15 à 64 ans	-1 187	10 923		22 107	
Evolution*	Ensemble 15 à 64 ans	-0,1%	1,2%		2,8%	



● L'INDICE DE VIEILLISSEMENT DANS LA CC DE LA VALLÉE DE SAINT-AMARIN

L'indice de vieillissement correspond au nombre de personnes de 65 ans ou plus pour 100 jeunes de moins de 20 ans.

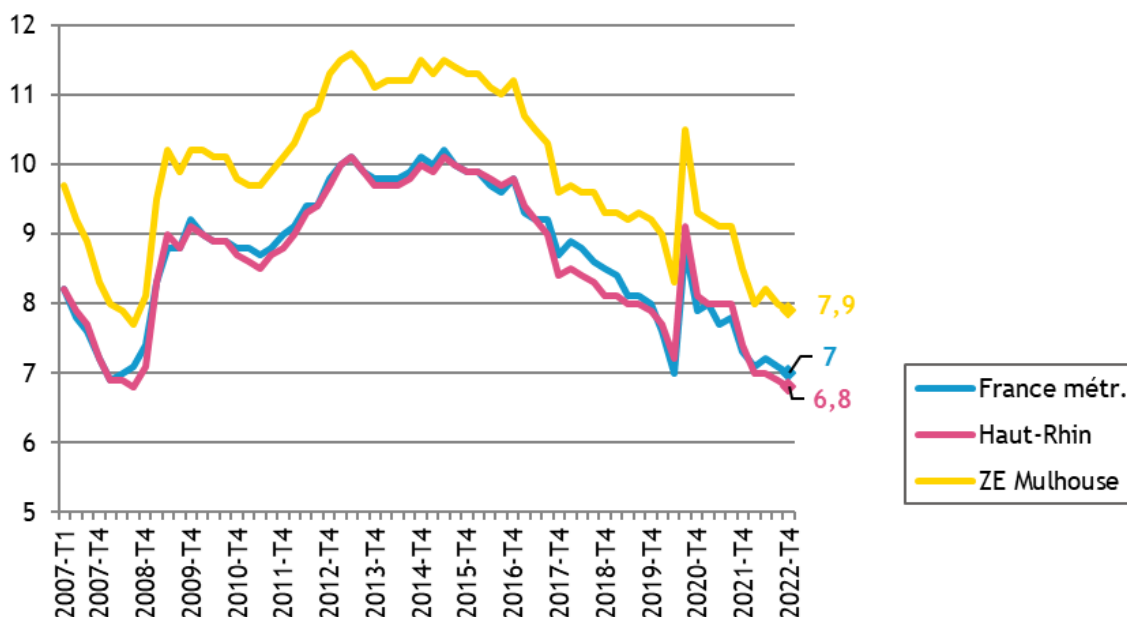


	Population de	
	moins de 20 ans	65 ans et plus
2009	2 962	2 665
2014	2 658	2 869
2020	2 367	3 273

2. LE MARCHÉ DU TRAVAIL

● LE TAUX DE CHÔMAGE LOCALISÉ DANS LA ZONE D'EMPLOI DE MULHOUSE

Source : INSEE



● DEMANDEURS D'EMPLOI EN FIN DE MOIS, CATÉGORIES A, B, C

Source : Pôle emploi – Dares, STMT

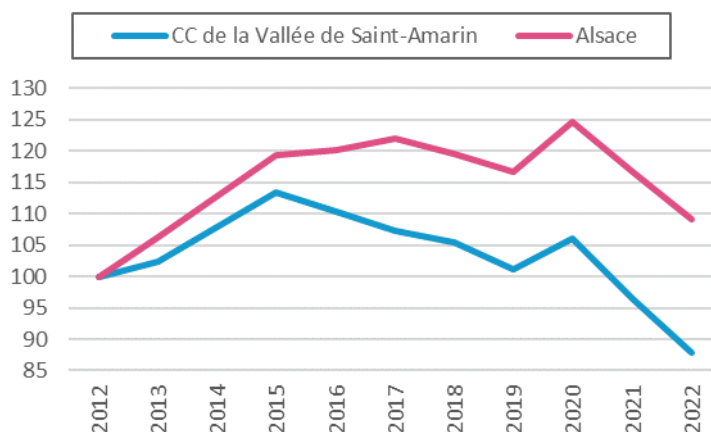
- Les demandeurs d'emploi de catégorie A sont tenus de faire des actes positifs de recherche d'emploi, sont sans emploi et n'ont pas travaillé durant le mois.
- Les demandeurs d'emploi de catégories B et C sont tenus de faire des actes positifs de recherche d'emploi et ont exercé une activité réduite au cours du mois, à savoir courte (78 heures ou moins) pour la catégorie B ou longue (plus de 78 heures) pour la catégorie C.

Les données présentées par intercommunalité sont indicatives. Elles sont compilées à partir d'informations disponibles par commune et arrondies au multiple de 5 afin de respecter le secret statistique.

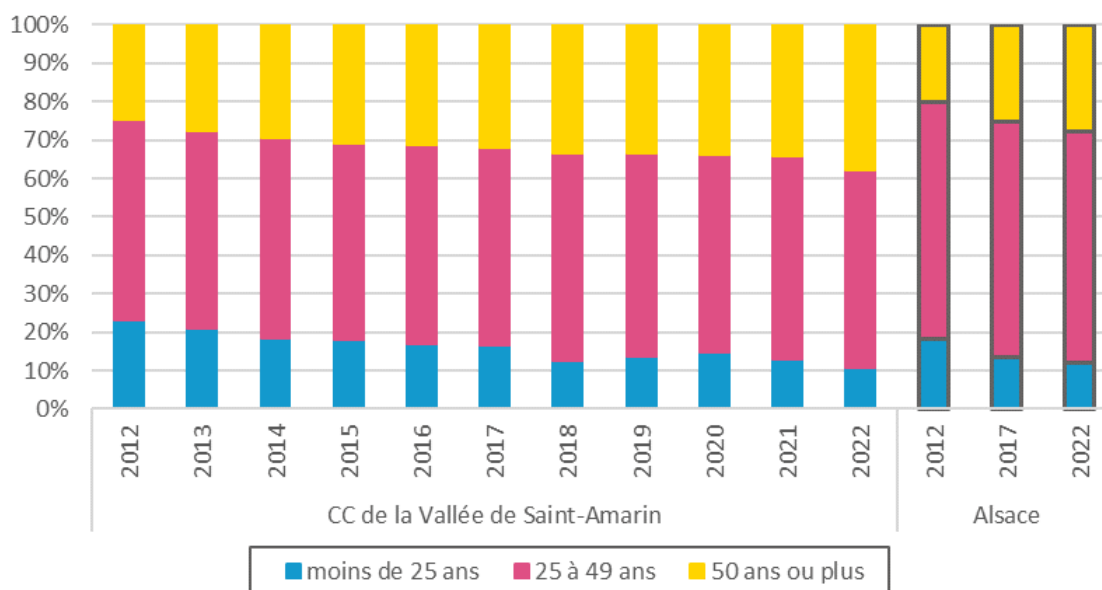
L'ENSEMBLE DES DEFM DE CATÉGORIES A, B, C

	CC Vallée Saint-Amarin	Ensemble de l'Alsace
Déc. 2012	820	126 750
Déc. 2013	840	134 630
Déc. 2014	885	143 070
Déc. 2015	930	151 130
Déc. 2016	905	152 325
Déc. 2017	880	154 650
Déc. 2018	865	151 455
Déc. 2019	830	147 935
Déc. 2020	870	157 870
Déc. 2021	790	147 955
Déc. 2022	720	138 370

Évolution des DEFM (ABC), base 100 fin 2012



LES DEFM (ABC) DE 2012 À 2022 PAR TRANCHE D'ÂGE



● INTENTIONS D'EMBAUCHE, HORS INTÉRIM, PAR TYPE DE CONTRAT

Source : Urssaf-Acoss

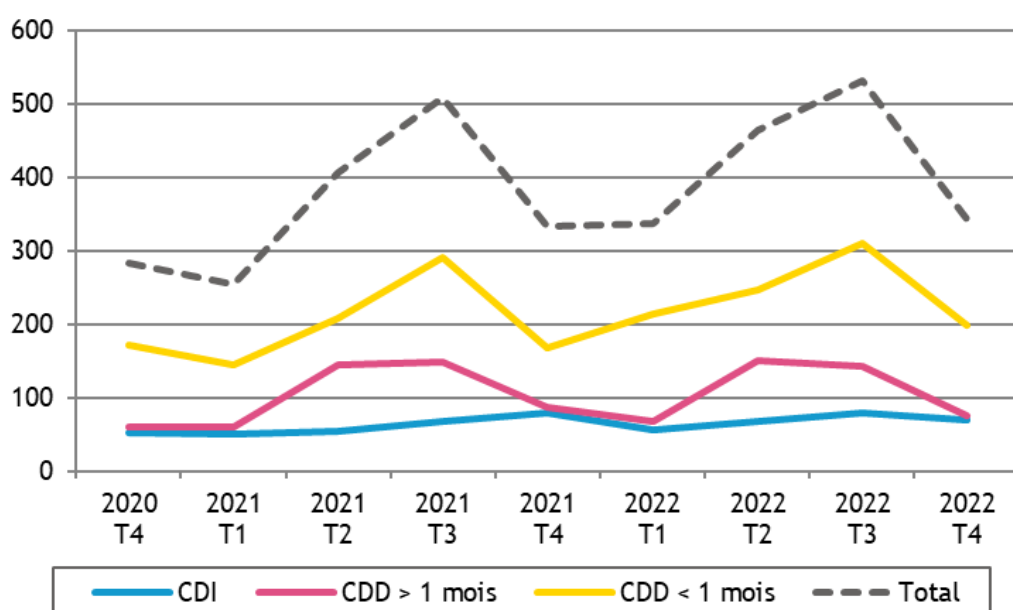
Au 4^{ème} trimestre 2022, dans la Communauté de communes de la Vallée de Saint-Amarin, 344 intentions d'embauche ont été enregistrées :

- 199 contrats à durée déterminée courts, de moins de 30 jours
- 75 contrats à durée déterminée longs, d'au moins 30 jours
- 69 contrats à durée indéterminée.

LA RÉPARTITION DES INTENTIONS D'EMBAUCHE PAR TYPE DE CONTRAT

		CC de la Vallée de Saint-Amarin	Alsace	Grand Est	France
CDI	2020 T4	18,3%	21,7%	19,4%	17,5%
	2022 T4	20,2%	22,9%	22,1%	18,8%
CDD > 1 mois	2020 T4	21,1%	19,2%	19,3%	16,9%
	2022 T4	21,9%	16,1%	16,6%	14,5%
CDD < 1 mois	2020 T4	60,6%	59,1%	61,3%	65,7%
	2022 T4	58,0%	61,0%	61,3%	66,7%

ÉVOLUTION DU NOMBRE D'INTENTIONS D'EMBAUCHE DANS LA CC DE LA VALLÉE DE SAINT-AMARIN



3. ÉTABLISSEMENTS ET EFFECTIFS DU SECTEUR CONCURRENTIEL

Source : Urssaf-Acoss

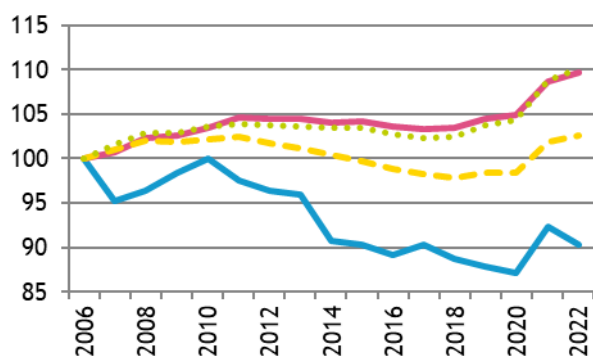
Pour les données de l'Urssaf-Acoss, le champ d'observation de l'emploi couvre l'ensemble des établissements du secteur concurrentiel. Sont donc exclus les administrations publiques, l'éducation et la santé non marchandes, ainsi que l'emploi par les ménages de salariés à domicile...

● ... PAR SECTEUR D'ACTIVITÉ DANS LA CC DE LA VALLÉE DE SAINT-AMARIN

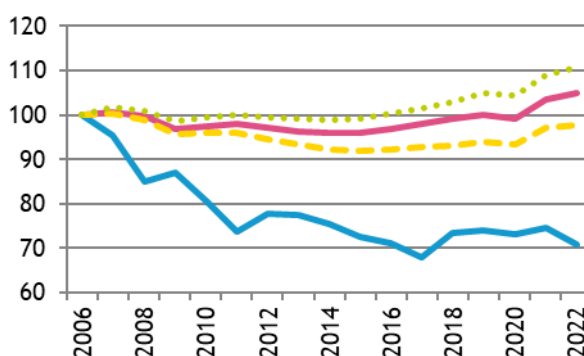
Libellé activité économique A17	Nombre d'établissements				Effectifs			
	2022	2021	Evolution		2022	2021	Evolution	
			brute	en %			brute	en %
INDUSTRIE	20	24	-4	-16,7	511	525	-14	-2,7
Agriculture, sylviculture et pêche	0	0	0		0	0	0	
Fab. aliments, boiss. & prdts base tabac	6	7	-1	-14,3	90	93	-3	-3,2
Cokéfaction et raffinage	0	0	0		0	0	0	
Fab. eq. élec., électr., inf. & machines	1	3	-2	-66,7	9	15	-6	-40,0
Fabrication de matériels de transport	0	0	0		0	0	0	
Fabrication autres produits industriels	11	12	-1	-8,3	399	407	-8	-2,0
Extr., énerg., eau, gestn déch. & dépol.	2	2	0	0,0	13	10	3	30,0
CONSTRUCTION	51	50	1	2,0	231	265	-34	-12,8
TERTIAIRE	153	155	-2	-1,3	865	903	-38	-4,2
Commerce, répar. automobile & motorcycle	49	47	2	4,3	231	226	5	2,2
Transports et entreposage	4	4	0	0,0	19	19	0	0,0
Hébergement et restauration	34	38	-4	-10,5	125	152	-27	-17,8
Information et communication	1	1	0	0,0	1	1	0	0,0
Activités financières et d'assurance	9	10	-1	-10,0	39	47	-8	-17,0
Activités immobilières	2	2	0	0,0	2	2	0	0,0
Act. scient. & tech., svces adm. & soutien	15	15	0	0,0	43	41	2	4,9
Admin. pub., enseign., santé & act. soc.	18	17	1	5,9	299	310	-11	-3,5
Autres activités de services	21	21	0	0,0	106	105	1	1,0
TOTAL	224	229	-5	-2,2	1 607	1 693	-86	-5,1

● ... PAR RAPPORT À L'ALSACE ET À LA FRANCE MÉTROPOLITAINE base 100 fin 2006

Établissements



Effectifs



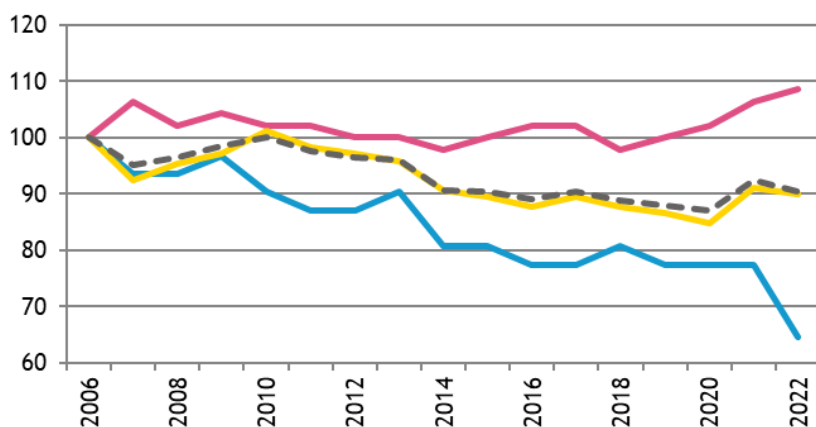
● ... DE 2006 À 2022

Année	CC Vallée de Saint-Amarin						Alsace			
	Etablissements			Effectifs			Etablissements		Effectifs	
	Nombre	Variation annuelle		Nombre	Variation annuelle		Nombre	Var. ann. (en %)	Nombre	Var. ann. (en %)
		brute	en %		brute	en %				
2006	248			2 266			48 282		552 813	
2009	244			1 971			49 525		535 572	
2016	221			1 612			49 996		535 212	
2017	224	3	1,4	1 540	-72	-4,5	49 895	-0,2	541 321	1,1
2018	220	-4	-1,8	1 663	123	8,0	49 926	0,1	547 421	1,1
2019	218	-2	-0,9	1 680	17	1,0	50 466	1,1	553 218	1,1
2020	216	-2	-0,9	1 658	-22	-1,3	50 664	0,4	548 504	-0,9
2021	229	13	6,0	1 693	35	2,1	52 475	3,6	572 131	4,3
2022	224	-5	-2,2	1 607	-86	-5,1	52 945	0,9	579 414	1,3
Evol. 5 ans 2017-2022		0	0,0		67	4,4		6,1		7,0

● ... PAR GRANDS SECTEURS D'ACTIVITÉ

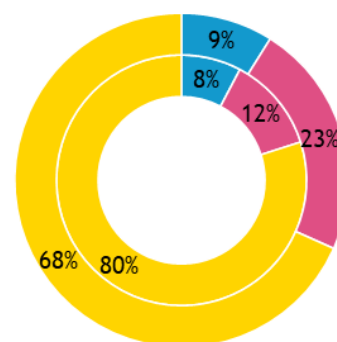
ÉVOLUTION, base 100 fin 2006

Établissements

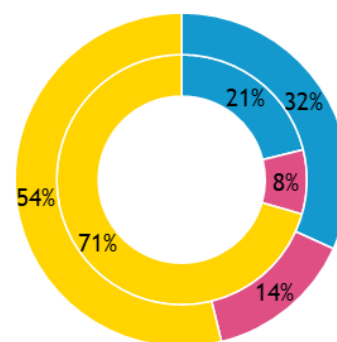
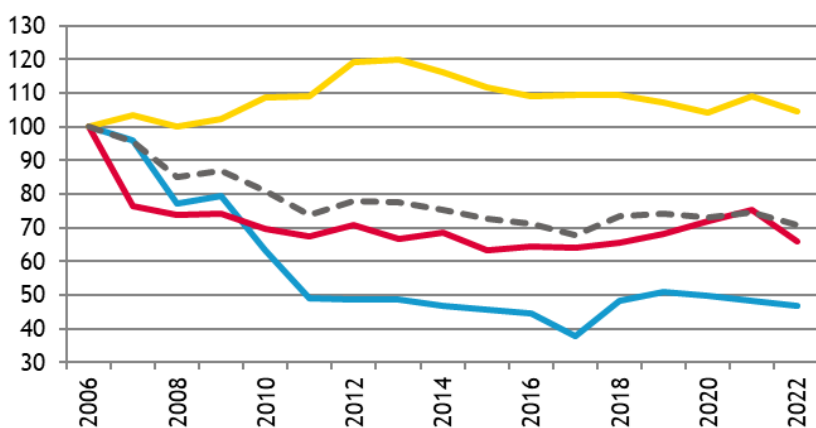


RÉPARTITION FIN 2022

Int. = Alsace ; ext. = CC



Effectifs



— Industrie — Construction — Tertiaire — Total interco.

■ Industrie ■ Construction ■ Tertiaire



4. ARTISANAT

Source : CMA 2023 (CMA – Registre des entreprises / INSEE – nombre d'emplois 2019#)

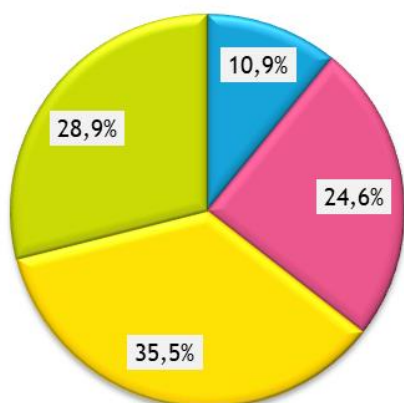
● ENTREPRISES / ÉTABLISSEMENTS ET ACTIFS

Secteur d'activité	Actifs#	Entreprises/établissements			
		Nombre au 01.01.23	Immatriculations en 2022	Radiations en 2022	Solde 2022
Alimentation	109	38	6	5	1
Production	210	86	13	4	9
Bâtiment	314	124	14	8	6
Services	163	101	21	11	10
TOTAUX :					
CC Vallée de Saint-Amarin	796	349	54	28	26
Ensemble de l'Alsace	167 906	53 765	7 335	3 091	4 244

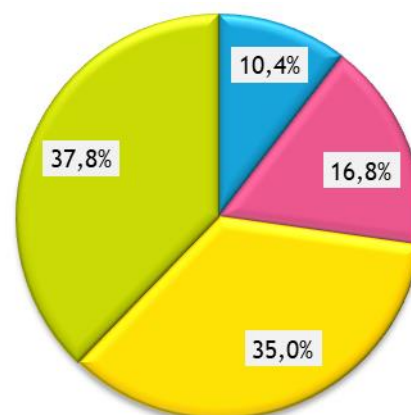
● RÉPARTITION PAR SECTEUR D'ACTIVITÉ

Entreprises/établissements

CC Vallée de Saint-Amarin

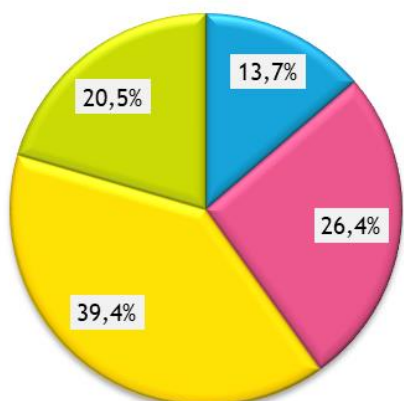


Alsace

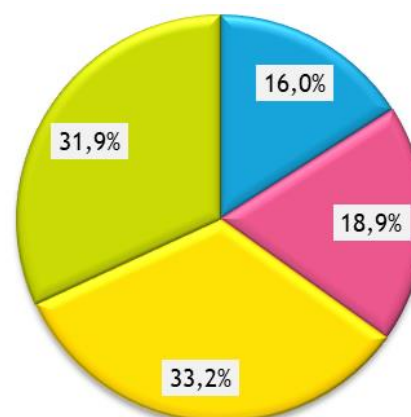


Actifs#

CC Vallée de Saint-Amarin



Alsace



o o o

