

Chiffres clés des intercommunalités d'Alsace

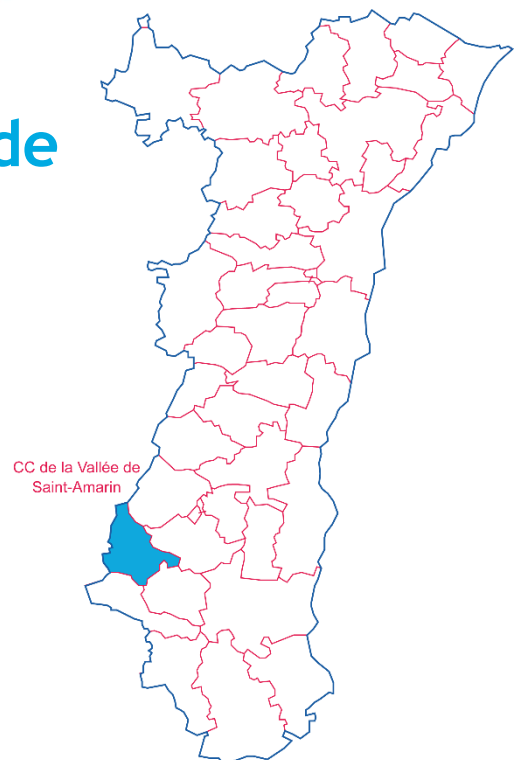
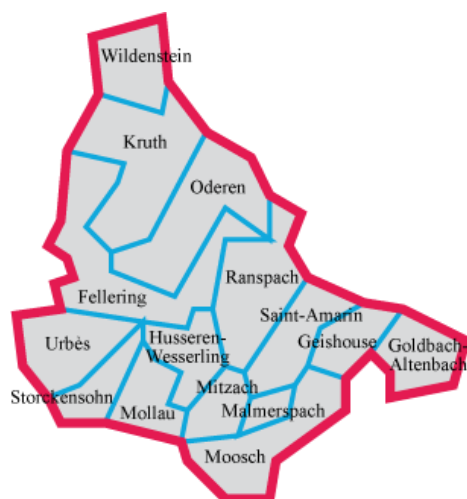
Edition 2021

Communauté de communes de la Vallée de Saint-Amarin

15 communes

une superficie totale de 167,77 km²

Sources : CMA, INSEE, Pôle emploi-Dares, Urssaf-Acoss



La Communauté de communes de la Vallée de Saint-Amarin est entièrement dans la zone d'emploi* de Mulhouse.

* découpage 2020

1. LA DÉMOGRAPHIE / POPULATION ACTIVE

Source : INSEE RP2008, RP2013 et RP 2018, exploitations principales

- La population active comprend les personnes exerçant une activité professionnelle et les chômeurs à la recherche d'un emploi.
- Le taux d'activité est le rapport entre le nombre d'actifs (personnes en emploi et chômeurs) et l'ensemble de la population correspondante.
- Le taux d'emploi est le rapport entre le nombre de personnes ayant un emploi et l'ensemble de la population correspondante.

Selon les chiffres publiés le 1^{er} janvier 2021, la population municipale 2018 de la Communauté de communes de la Vallée de Saint-Amarin est de 12 336 habitants.

Par rapport à celle de 2013, l'évolution sur 5 ans est de :

- 3,1 % pour la CC de la Vallée de Saint-Amarin (- 3,7 % entre 2008 et 2013)
- + 1,6 % pour l'ensemble de l'Alsace (+ 1,7 % entre 2008 et 2013).

* écarts et évolutions sur la dernière période de cinq ans : 2018 par rapport à 2013

		Population	Actifs	Taux d'activité (%)	Actifs ayant un emploi	Taux d'emploi (%)
CC de la Vallée de Saint-Amarin						
2008	Ensemble 15 à 64 ans	8 333	6 077	72,9	5 484	65,8
2013	Ensemble 15 à 64 ans	7 894	5 845	74,0	5 140	65,1
	15 à 24 ans	1 217	688	56,5	515	42,4
	25 à 54 ans	4 678	4 290	91,7	3 862	82,6
	55 à 64 ans	2 000	868	43,4	762	38,1
2018	Ensemble 15 à 64 ans	7 348	5 479	74,6	4 788	65,2
	15 à 24 ans	1 124	585	52,0	424	37,7
	25 à 54 ans	4 209	3 885	92,3	3 478	82,6
	55 à 64 ans	2 015	1 009	50,1	886	44,0
Ecart*	Ensemble 15 à 64 ans	-546	-366		-352	
Evolution*	Ensemble 15 à 64 ans	-6,9%	-6,3%		-6,9%	
L'Alsace						
2008	Ensemble 15 à 64 ans	1 223 055	897 226	73,4	802 136	65,6
2013	Ensemble 15 à 64 ans	1 226 942	911 165	74,3	795 065	64,8
	15 à 24 ans	230 037	106 000	46,1	77 455	33,7
	25 à 54 ans	756 785	687 494	90,8	611 878	80,9
	55 à 64 ans	240 120	117 671	49,0	105 733	44,0
2018	Ensemble 15 à 64 ans	1 217 465	914 275	75,1	801 187	65,8
	15 à 24 ans	226 804	99 327	43,8	75 371	33,2
	25 à 54 ans	739 807	672 263	90,9	598 261	80,9
	55 à 64 ans	250 854	142 685	56,9	127 555	50,8
Ecart*	Ensemble 15 à 64 ans	-9 477	3 110		6 121	
Evolution*	Ensemble 15 à 64 ans	-0,8%	0,3%		0,8%	

2. LE MARCHÉ DU TRAVAIL

/// DEMANDEURS D'EMPLOI EN FIN DE MOIS, CATÉGORIES A, B, C

Source : Pôle emploi - Dares, STMT

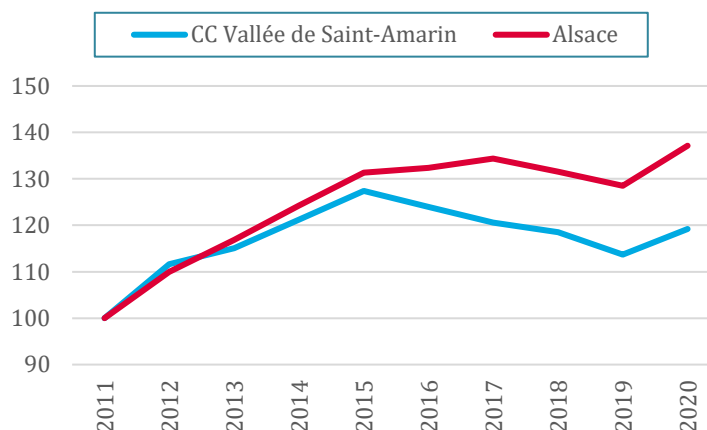
- Les demandeurs d'emploi de catégorie A sont tenus de faire des actes positifs de recherche d'emploi, sont sans emploi et n'ont pas travaillé durant le mois.
- Les demandeurs d'emploi de catégories B et C sont tenus de faire des actes positifs de recherche d'emploi et ont exercé une activité réduite au cours du mois, à savoir courte (78 heures ou moins) pour la catégorie B ou longue (plus de 78 heures) pour la catégorie C.

Les données présentées par intercommunalité sont indicatives. Elles sont compilées à partir d'informations disponibles par commune et arrondies au multiple de 5 afin de respecter le secret statistique.

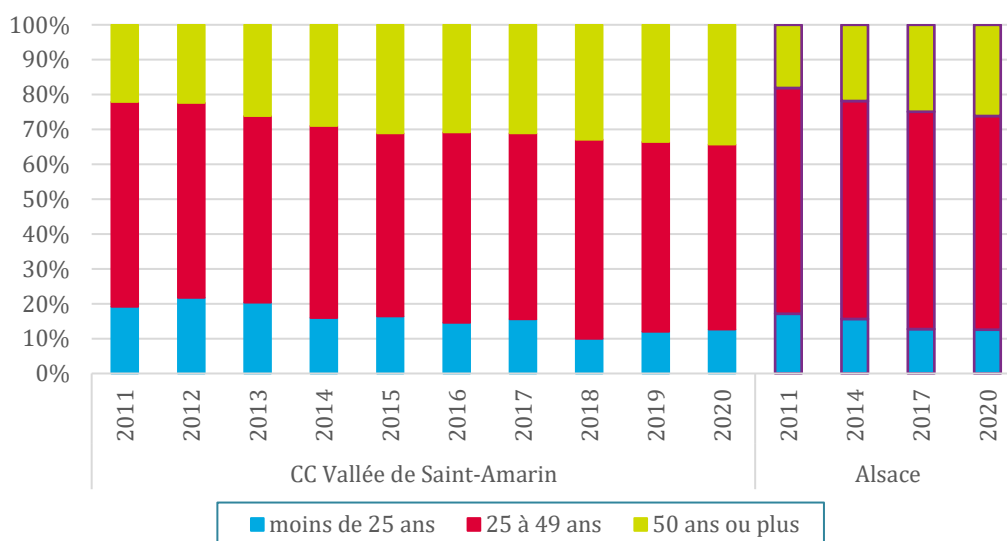
L'ENSEMBLE DES DEFM DE CATÉGORIES A, B, C

	CC Vallée Saint-Amarin	Ensemble de l'Alsace
Déc. 2011	730	115 050
Déc. 2012	815	126 545
Déc. 2013	840	134 465
Déc. 2014	885	142 970
Déc. 2015	930	151 060
Déc. 2016	905	152 250
Déc. 2017	880	154 565
Déc. 2018	865	151 355
Déc. 2019	830	147 810
Déc. 2020	870	157 775

Evolution des DEFM (ABC), base 100 fin 2011

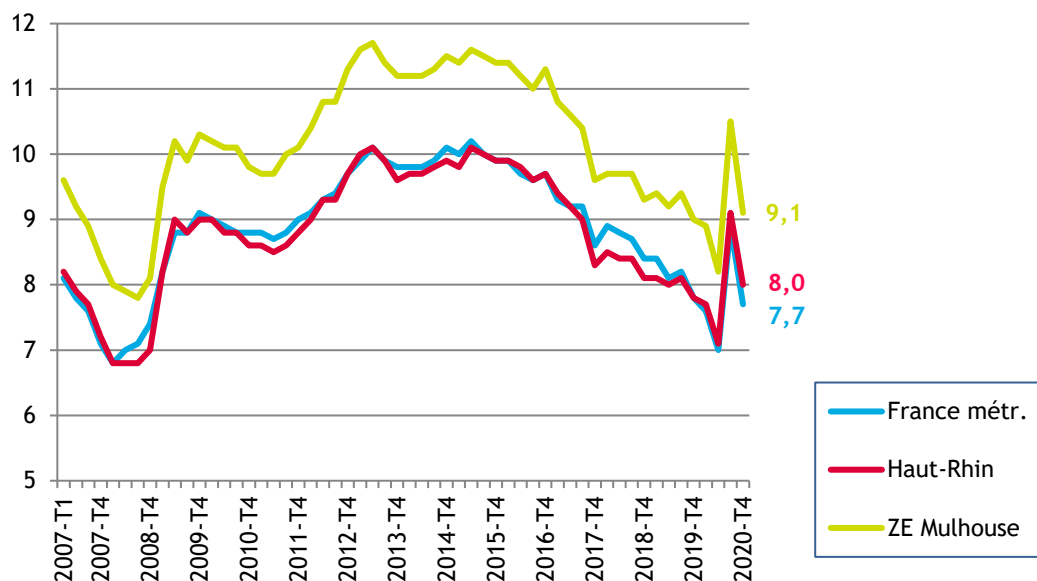


LES DEFM (ABC) PAR TRANCHE D'ÂGE DE 2011 À 2020



/// LE TAUX DE CHÔMAGE LOCALISÉ DANS LA ZONE D'EMPLOI DE MULHOUSE

Source : INSEE



/// INTENTIONS D'EMBAUCHE, HORS INTÉRIM, PAR TYPE DE CONTRAT

Source : Urssaf-Acoss

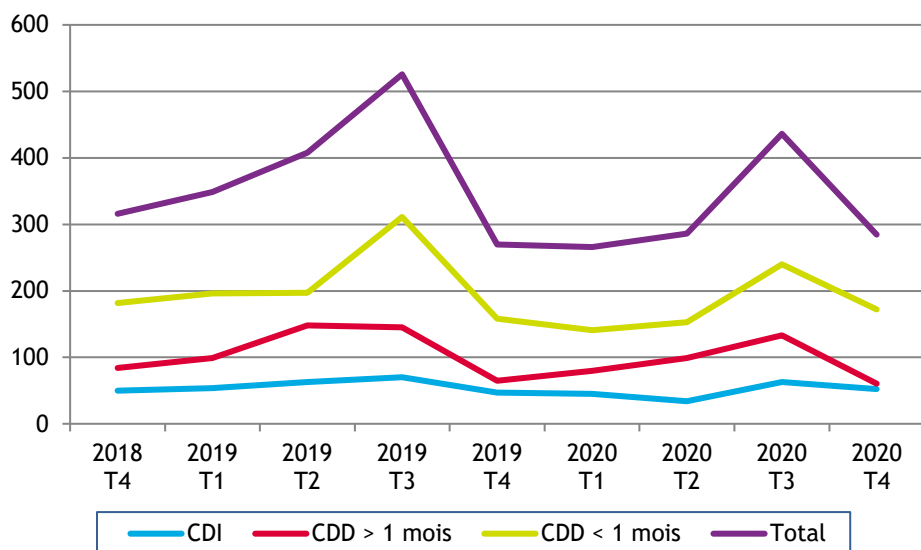
Au 4^{ème} trimestre 2020, dans la communauté de communes de la Vallée de Saint-Amarin, 285 intentions d'embauche ont été enregistrées :

- ▶ 172 contrats à durée déterminée courts, de moins de 30 jours
- ▶ 60 contrats à durée déterminée longs, d'au moins 30 jours
- ▶ 52 contrats à durée indéterminée.

LA RÉPARTITION DES INTENTIONS D'EMBAUCHE PAR TYPE DE CONTRAT

		CC de la Vallée de Saint-Amarin	Alsace	Grand Est	France
CDI	2018 T4	15,8%	19,1%	17,3%	15,9%
	2020 T4	18,3%	21,7%	19,3%	17,5%
CDD > 1 mois	2018 T4	26,6%	16,1%	16,3%	14,2%
	2020 T4	21,2%	19,2%	19,3%	16,9%
CDD < 1 mois	2018 T4	57,6%	64,8%	66,4%	69,9%
	2020 T4	60,5%	59,1%	61,4%	65,6%

ÉVOLUTION DU NOMBRE D'INTENTIONS D'EMBAUCHE DANS LA CC DE LA VALLÉE DE SAINT-AMARIN



3. CRÉATIONS D'ÉTABLISSEMENTS

Source : INSEE/Répertoire des entreprises et des établissements (REE)

Dans la communauté de communes de la Vallée de Saint-Amarin :

78 établissements ont été créés en 2020, dont 9 dans l'industrie (11,5 %)

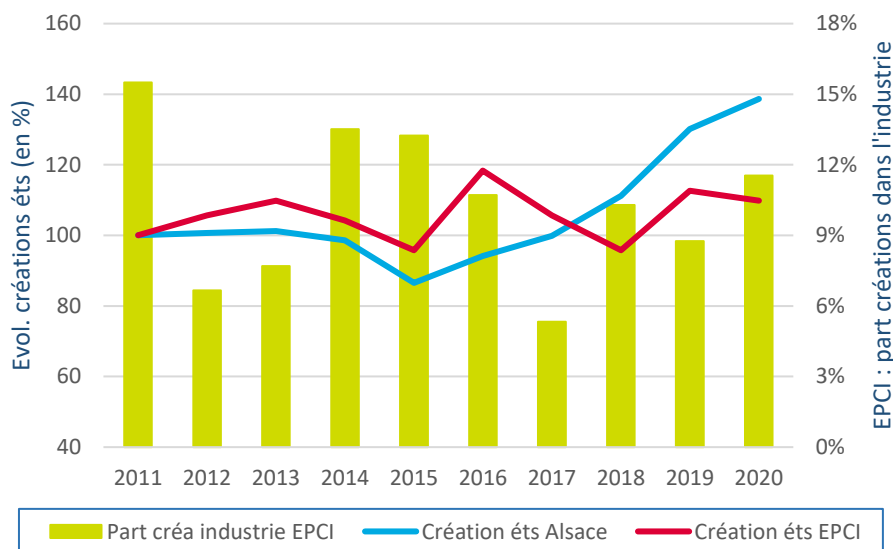
[En 2011 : 71 établissements créés, dont 11 dans l'industrie, soit 15,5 %]

Pour l'ensemble des créations d'établissements en Alsace, la part de l'industrie est passée de 6,2 % en 2011 à 6,4 % en 2020.

Notes de lecture :

* les courbes (échelle de gauche) représentent l'évolution du nombre de créations d'établissements en Alsace et dans l'intercommunalité, *base 100 en 2009* ;

* les barres (échelle de droite) représentent la part des créations d'établissements dans l'industrie au niveau de l'intercommunalité.



4. ÉTABLISSEMENTS ET EFFECTIFS DU SECTEUR CONCURRENTIEL

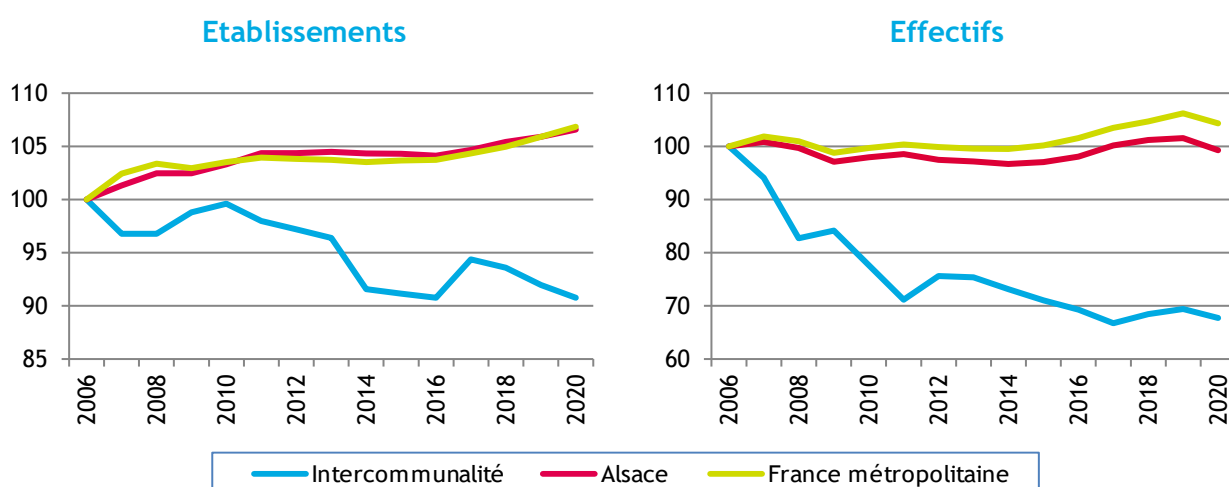
Source : Urssaf-Accoss

Pour les données de l'Urssaf-Accoss, le champ d'observation de l'emploi couvre l'ensemble des établissements du secteur concurrentiel. Sont donc exclus les administrations publiques, l'éducation et la santé non marchandes, ainsi que l'emploi par les ménages de salariés à domicile.

/// ... PAR SECTEUR D'ACTIVITÉ DANS LA CC VALLÉE DE SAINT-AMARIN

Libellé activité économique A17	Nombre d'établissements				Effectifs			
	2020	2019	Evolution annuelle		2020	2019	Evolution annuelle	
			brute	en %			brute	en %
INDUSTRIE	23	23	0	0,0	524	538	-14	-2,6
Agriculture, sylviculture et pêche	0	0	0		0	0	0	
Fab. aliments, boiss. & prdts base tabac	6	6	0	0,0	81	85	-4	-4,7
Cokéfaction et raffinage	0	0	0		0	0	0	
Fab. éq. élec., électr., inf. & machines	2	2	0	0,0	9	8	1	12,5
Fabrication de matériels de transport	0	0	0		0	0	0	
Fabrication autres produits industriels	13	14	-1	-7,1	432	445	-13	-2,9
Extr., énerg., eau, gestn déch. & dépol.	2	1	1	100,0	2	0	2	
CONSTRUCTION	51	50	1	2,0	228	218	10	4,6
TERTIAIRE	152	156	-4	-2,6	802	836	-34	-4,1
Commerce, répar. automobile & motorcycle	48	50	-2	-4,0	221	227	-6	-2,6
Transports et entreposage	4	4	0	0,0	20	27	-7	-25,9
Hébergement et restauration	39	40	-1	-2,5	124	128	-4	-3,1
Information et communication	1	1	0	0,0	1	1	0	0,0
Activités financières et d'assurance	9	8	1	12,5	39	40	-1	-2,5
Activités immobilières	1	2	-1	-50,0	0	0	0	
Act. scient. & tech., svces adm. & soutien	14	16	-2	-12,5	39	59	-20	-33,9
Admin. pub., enseign., santé & act. soc.	15	14	1	7,1	282	269	13	4,8
Autres activités de services	21	21	0	0,0	76	85	-9	-10,6
TOTAL	226	229	-3	-1,3	1 554	1 592	-38	-2,4

/// ... PAR RAPPORT À L'ALSACE ET À LA FRANCE MÉTROPOLITAINE, base 100 fin 2006



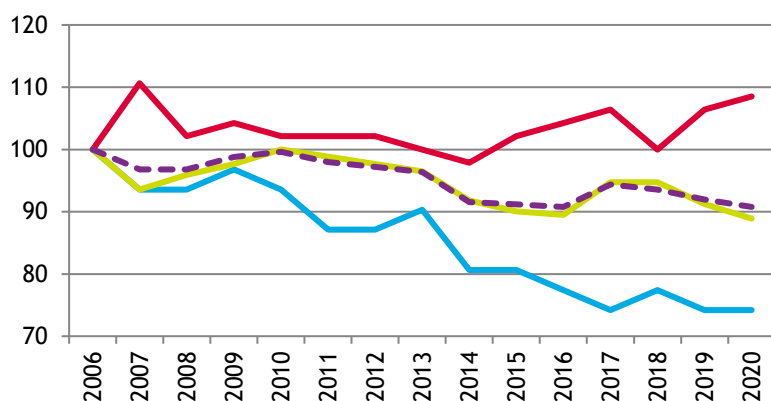
/// ... DE 2006 À 2020

Année	CC de la Vallée de Saint-Amarin						Alsace			
	Etablissements			Effectifs			Etablissements		Effectifs	
	Nombre	Variation annuelle		Nombre	Variation annuelle		Nombre	Var. ann. (en %)	Nombre	Var. ann. (en %)
		brute	en %		brute	en %				
2006	249			2 294			48 696		548 091	
2007	241	-8	-3,2	2 158	-136	-5,9	49 337	1,3	552 472	0,8
2009	246			1 930			49 890		532 072	
2010	248	2	0,8	1 781	-149	-7,7	50 312	0,8	536 677	0,9
2011	244	-4	-1,6	1 633	-148	-8,3	50 824	1,0	540 187	0,7
2014	228			1 678			50 808		529 914	
2017	235			1 531			50 970		548 894	
2018	233	-2	-0,9	1 570	39	2,5	51 335	0,7	554 625	1,0
2019	229	-4	-1,7	1 592	22	1,4	51 572	0,5	556 573	0,4
2020	226	-3	-1,3	1 554	-38	-2,4	51 898	0,6	544 197	-2,2
Evol. 2010 à 2020		-22	-8,9		-227	-12,7		3,2		1,4

/// ... PAR GRANDS SECTEURS D'ACTIVITÉ

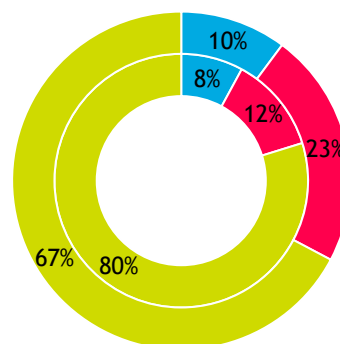
ÉVOLUTION, base 100 fin 2006

ÉTABLISSEMENTS

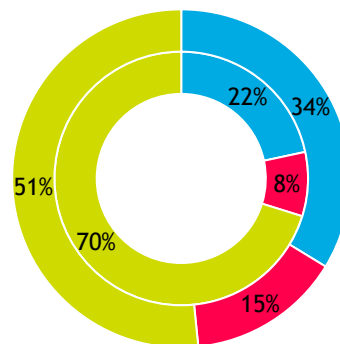
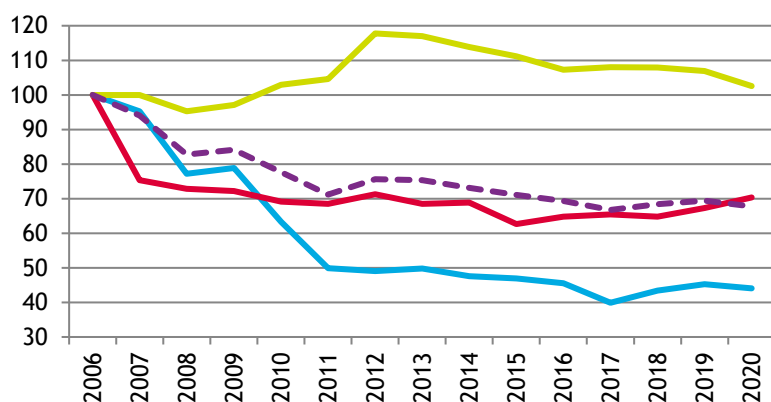


RÉPARTITION FIN 2020

Intérieur = Alsace ; extérieur = CC



EFFECTIFS



— Industrie — Construction — Tertiaire — Total interco.

■ Industrie ■ Construction ■ Tertiaire

5. ARTISANAT

Source : CMA 2021 (CMA - Registre des Entreprises / INSEE - nombre d'emplois 2012[#])

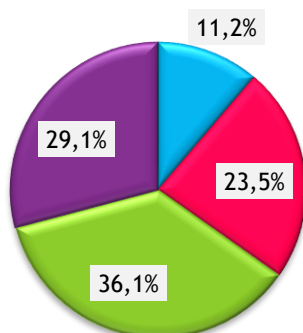
/// ENTREPRISES / ÉTABLISSEMENTS ET ACTIFS[#]

Secteur d'activité	Actifs [#]	Entreprises/établissements			
		Nombre au 01.01.21	Immatriculations en 2020	Radiations en 2020	Solde 2020
Alimentation	116	32	4	0	4
Production	197	67	6	5	1
Bâtiment	305	103	7	6	1
Services	155	83	9	5	4
TOTAUX :					
CC Vallée de Saint-Amarin	773	285	26	16	10
Ensemble de l'Alsace	160 433	44 430	6 073	2 215	3 858

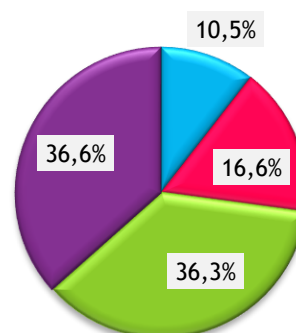
/// RÉPARTITION PAR SECTEUR D'ACTIVITÉ

ENTREPRISES / ÉTABLISSEMENTS

CC Vallée de Saint-Amarin

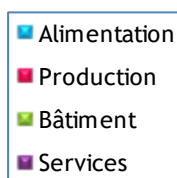
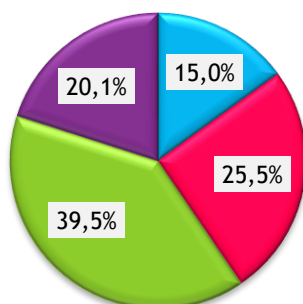


Alsace

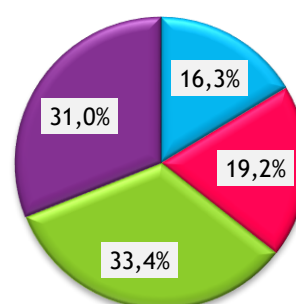


ACTIFS[#]

CC Vallée de Saint-Amarin



Alsace



* * *