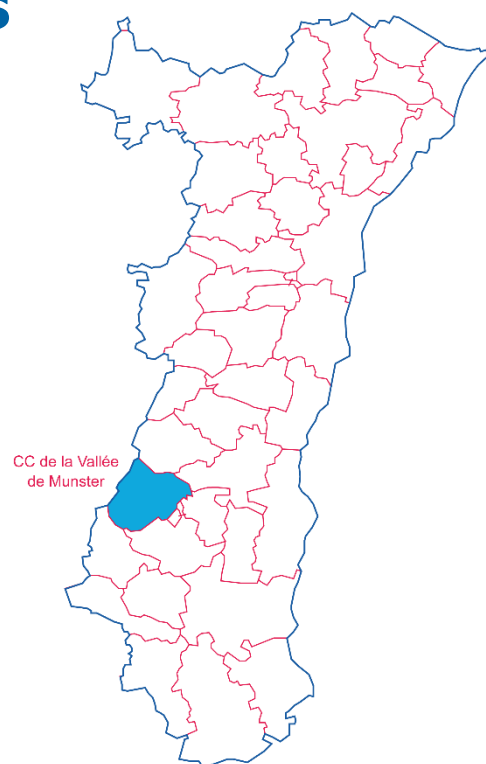
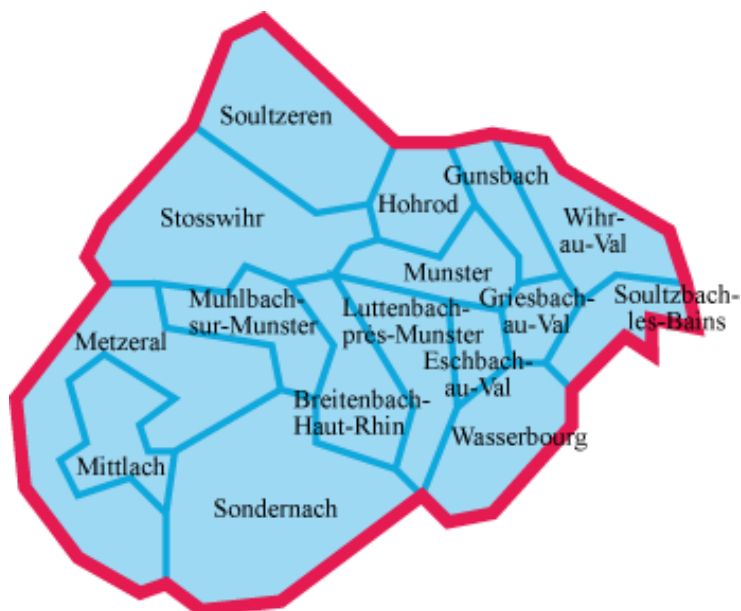


# Chiffres clés des intercommunalités d'Alsace

## Communauté de communes de la Vallée de Munster

Sources : CMA ; INSEE ; Pôle emploi-Dares ; Urssaf-Acoss

- 16 communes
- Une superficie totale de 195,27 km<sup>2</sup>



La communauté de communes de la Vallée de Munster est entièrement dans la zone d'emploi de Colmar.

# 1. LA DÉMOGRAPHIE / POPULATION ACTIVE

Source : INSEE RP2008, RP2013 et RP2019, exploitations principales

- La population active comprend les personnes exerçant une activité professionnelle et les chômeurs à la recherche d'un emploi.
- Le taux d'activité est le rapport entre le nombre d'actifs (personnes en emploi et chômeurs) et l'ensemble de la population correspondante.
- Le taux d'emploi est le rapport entre le nombre de personnes ayant un emploi et l'ensemble de la population correspondante.

Selon les chiffres publiés le 1er janvier 2022, la population municipale 2019 de la Communauté de communes de la Vallée de Munster est de **16 244** habitants.

Par rapport à celle de 2013, l'évolution sur 6 ans est de :

- 1,0 % pour la CC de la Vallée de Munster (- 2,1 % sur 5 ans entre 2008 et 2013)
- + 2,1 % pour l'ensemble de l'Alsace (+ 1,7 % sur 5 ans entre 2008 et 2013)

* écarts et évolutions sur la période 2013 à 2019		Population	Actifs	Taux d'activité (%)	Actifs ayant un emploi	Taux d'emploi (%)
<b>CC de la Vallée de Munster</b>						
2008	Ensemble 15 à 64 ans	10 557	8 002	75,8	7 306	69,2
2013	Ensemble 15 à 64 ans	<b>10 265</b>	<b>7 956</b>	<b>77,5</b>	<b>7 128</b>	<b>69,4</b>
	15 à 24 ans	1 552	882	<b>56,8</b>	693	<b>44,6</b>
	25 à 54 ans	6 334	5 952	<b>94,0</b>	5 425	<b>85,6</b>
	55 à 64 ans	2 379	1 121	<b>47,1</b>	1 010	<b>42,4</b>
2019	Ensemble 15 à 64 ans	<b>9 954</b>	<b>7 707</b>	<b>77,4</b>	<b>6 975</b>	<b>70,1</b>
	15 à 24 ans	1 562	836	<b>53,5</b>	666	<b>42,6</b>
	25 à 54 ans	5 785	5 454	<b>94,3</b>	5 029	<b>86,9</b>
	55 à 64 ans	2 606	1 417	<b>54,4</b>	1 279	<b>49,1</b>
Ecart*	Ensemble 15 à 64 ans	<b>-312</b>	<b>-249</b>		<b>-153</b>	
Evolution*	Ensemble 15 à 64 ans	-3,0%	-3,1%		-2,1%	
<b>L'Alsace</b>						
2008	Ensemble 15 à 64 ans	1 223 055	897 226	73,4	802 136	65,6
2013	Ensemble 15 à 64 ans	<b>1 226 942</b>	<b>911 165</b>	<b>74,3</b>	<b>795 065</b>	<b>64,8</b>
	15 à 24 ans	230 037	106 000	<b>46,1</b>	77 455	<b>33,7</b>
	25 à 54 ans	756 785	687 494	<b>90,8</b>	611 878	<b>80,9</b>
	55 à 64 ans	240 120	117 671	<b>49,0</b>	105 733	<b>44,0</b>
2019	Ensemble 15 à 64 ans	<b>1 223 340</b>	<b>919 010</b>	<b>75,1</b>	<b>805 352</b>	<b>65,8</b>
	15 à 24 ans	227 568	99 853	<b>43,9</b>	75 820	<b>33,3</b>
	25 à 54 ans	743 189	675 516	<b>90,9</b>	601 117	<b>80,9</b>
	55 à 64 ans	252 582	143 642	<b>56,9</b>	128 415	<b>50,8</b>
Ecart*	Ensemble 15 à 64 ans	<b>-3 603</b>	<b>7 845</b>		<b>10 287</b>	
Evolution*	Ensemble 15 à 64 ans	-0,3%	0,9%		1,3%	



## 2. LE MARCHÉ DU TRAVAIL

### ● DEMANDEURS D'EMPLOI EN FIN DE MOIS, CATÉGORIES A, B, C

Source : Pôle emploi – Dares, STMT

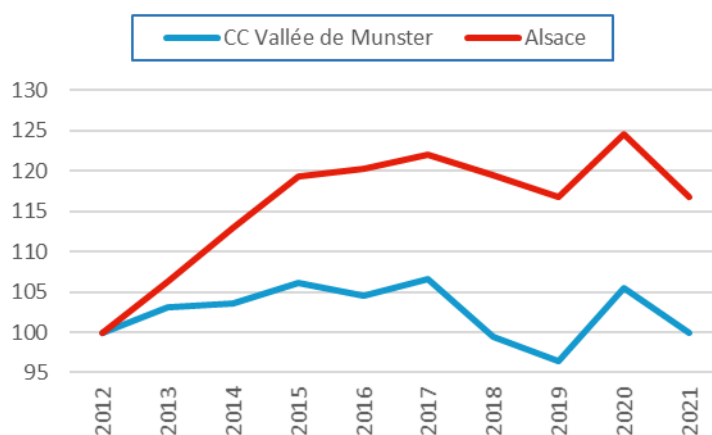
- Les demandeurs d'emploi de catégorie A sont tenus de faire des actes positifs de recherche d'emploi, sont sans emploi et n'ont pas travaillé durant le mois.
- Les demandeurs d'emploi de catégories B et C sont tenus de faire des actes positifs de recherche d'emploi et ont exercé une activité réduite au cours du mois, à savoir courte (78 heures ou moins) pour la catégorie B ou longue (plus de 78 heures) pour la catégorie C.

Les données présentées par intercommunalité sont indicatives. Elles sont compilées à partir d'informations disponibles par commune et arrondies au multiple de 5 afin de respecter le secret statistique.

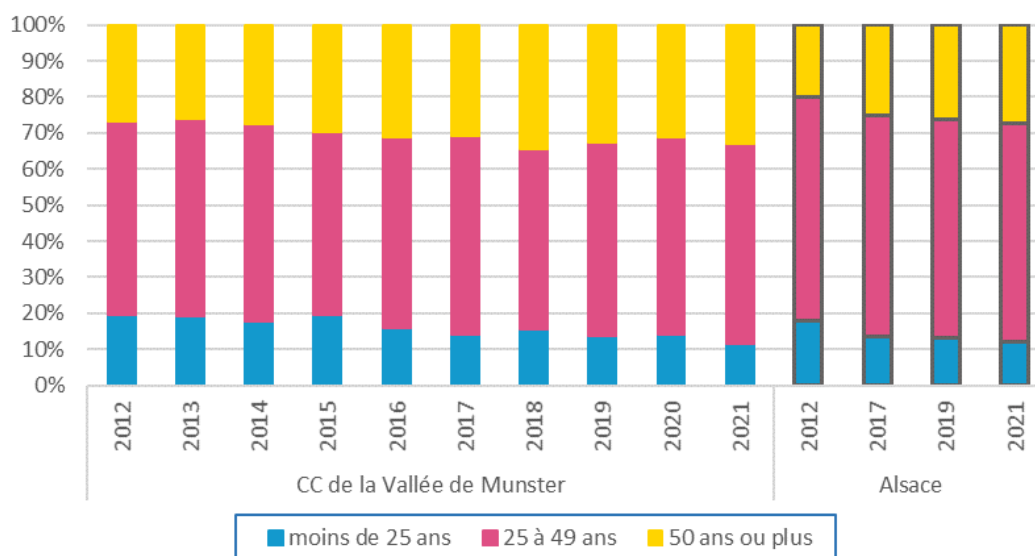
### L'ENSEMBLE DES DEFM DE CATÉGORIES A, B, C

	CC Vallée de Munster	Ensemble de l'Alsace
Déc. 2012	990	126 750
Déc. 2013	1 020	134 630
Déc. 2014	1 025	143 070
Déc. 2015	1 050	151 130
Déc. 2016	1 035	152 325
Déc. 2017	1 055	154 650
Déc. 2018	985	151 455
Déc. 2019	955	147 935
Déc. 2020	1 045	157 870
<b>Déc. 2021</b>	<b>990</b>	<b>147 955</b>

### Évolution des DEFM (ABC), base 100 fin 2012

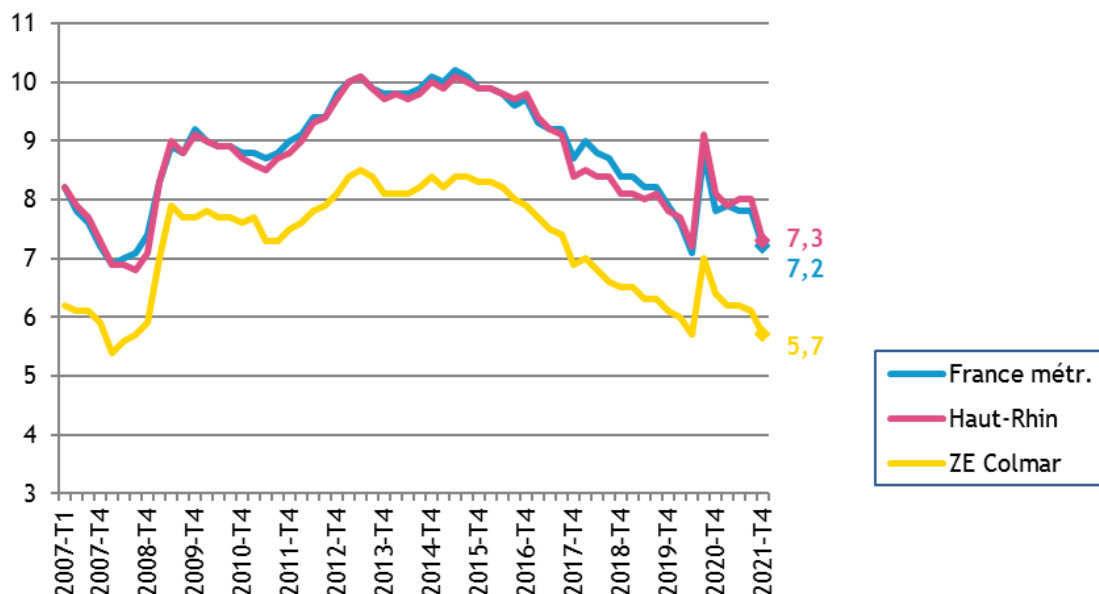


### LES DEFM (ABC) DE 2012 À 2021 PAR TRANCHE D'ÂGE



## ● LE TAUX DE CHÔMAGE LOCALISÉ DANS LA ZONE D'EMPLOI DE COLMAR

Source : INSEE



## ● INTENTIONS D'EMBAUCHE, HORS INTÉRIM, PAR TYPE DE CONTRAT

Source : Urssaf-Accoss

Au 4<sup>ème</sup> trimestre 2021, dans la communauté de communes de la Vallée de Munster, 661 intentions d'embauche ont été enregistrées :

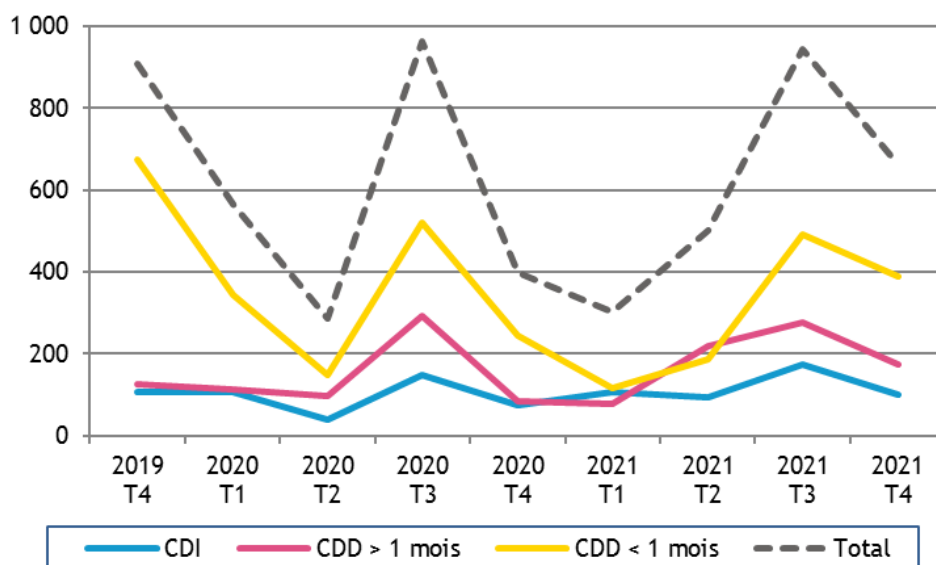
- 388 contrats à durée déterminée courts, de moins de 30 jours
- 174 contrats à durée déterminée longs, d'au moins 30 jours
- 99 contrats à durée indéterminée.

### LA RÉPARTITION DES INTENTIONS D'EMBAUCHE PAR TYPE DE CONTRAT

		CC de la Vallée de Munster	Alsace	Grand Est	France
CDI	2019 T4	11,6%	18,5%	17,2%	15,9%
	2021 T4	14,9%	22,2%	20,5%	18,1%
CDD > 1 mois	2019 T4	14,0%	15,4%	15,6%	13,9%
	2021 T4	26,3%	17,5%	17,7%	15,2%
CDD < 1 mois	2019 T4	74,4%	66,1%	67,1%	70,2%
	2021 T4	58,8%	60,3%	61,8%	66,7%



## ÉVOLUTION DU NOMBRE D'INTENTIONS D'EMBAUCHE DANS LA CC DE LA VALLÉE DE MUNSTER



### 3. CRÉATIONS D'ÉTABLISSEMENTS

Source : INSEE/Répertoire des entreprises et des établissements (REE)

Dans la communauté de communes de la Vallée de Munster :

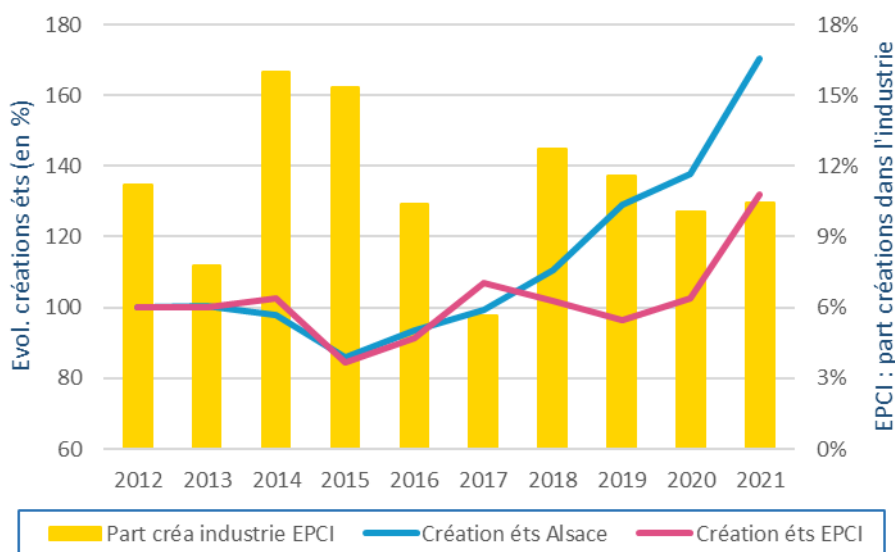
**153 établissements ont été créés en 2021, dont 16 dans l'industrie (10,5 %)**

[En 2012 : 116 établissements créés, dont 13 dans l'industrie, soit 11,2 %]

Pour l'ensemble des créations d'établissements en Alsace, la part de l'industrie est passée de 5,8 % en 2012 à 6,1 % en 2021.

Notes de lecture :

- Les courbes (échelle de gauche) représentent l'évolution du nombre de créations d'établissements en Alsace et dans l'EPCI, base 100 en 2012
- Les barres (échelle de droite) représentent la part des créations d'établissements dans l'industrie au niveau de l'EPCI.



## 4. ÉTABLISSEMENTS ET EFFECTIFS DU SECTEUR CONCURRENTIEL

Source : Urssaf-Acoss

Pour les données de l'Urssaf-Acoss, le champ d'observation de l'emploi couvre l'ensemble des établissements du secteur concurrentiel. Sont donc exclus les administrations publiques, l'éducation et la santé non marchandes, ainsi que l'emploi par les ménages de salariés à domicile...

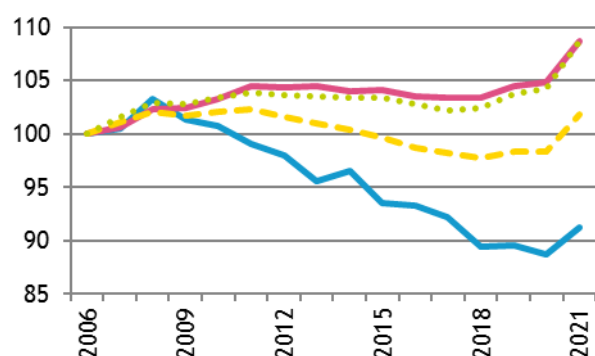
### ● ... PAR SECTEUR D'ACTIVITÉ DANS LA CC DE LA VALLÉE DE MUNSTER

Libellé activité économique A17	Nombre d'établissements				Effectifs			
	2021	2020	Evolution		2021	2020	Evolution	
			brute	en %			brute	en %
<b>INDUSTRIE</b>	<b>44</b>	<b>41</b>	<b>3</b>	<b>7,3</b>	<b>448</b>	<b>447</b>	<b>1</b>	<b>0,2</b>
Agriculture, sylviculture et pêche	0	0	0		0	0	0	
Fab. aliments, boiss. & prdts base tabac	23	21	2	9,5	188	177	11	6,2
Cokéfaction et raffinage	0	0	0		0	0	0	
Fab. eq. élec., électr., inf. & machines	1	1	0	0,0	32	35	-3	-8,6
Fabrication de matériels de transport	0	0	0		0	0	0	
Fabrication autres produits industriels	18	17	1	5,9	218	225	-7	-3,1
Extr., énerg., eau, gestn déché. & dépol.	2	2	0	0,0	10	10	0	0,0
<b>CONSTRUCTION</b>	<b>73</b>	<b>67</b>	<b>6</b>	<b>9,0</b>	<b>469</b>	<b>437</b>	<b>32</b>	<b>7,3</b>
<b>TERTIAIRE</b>	<b>278</b>	<b>276</b>	<b>2</b>	<b>0,7</b>	<b>1 669</b>	<b>1 551</b>	<b>118</b>	<b>7,6</b>
Commerce, répar. automobile & motorcycle	74	74	0	0,0	538	513	25	4,9
Transports et entreposage	9	8	1	12,5	112	85	27	31,8
Hébergement et restauration	62	62	0	0,0	443	355	88	24,8
Information et communication	4	4	0	0,0	5	3	2	66,7
Activités financières et d'assurance	15	16	-1	-6,3	55	61	-6	-9,8
Activités immobilières	9	9	0	0,0	18	27	-9	-33,3
Act. scient. & tech., svces adm. & soutien	32	31	1	3,2	100	97	3	3,1
Admin. pub., enseign., santé & act. soc.	33	33	0	0,0	321	328	-7	-2,1
Autres activités de services	40	39	1	2,6	77	82	-5	-6,1
<b>TOTAL</b>	<b>395</b>	<b>384</b>	<b>11</b>	<b>2,9</b>	<b>2 586</b>	<b>2 435</b>	<b>151</b>	<b>6,2</b>

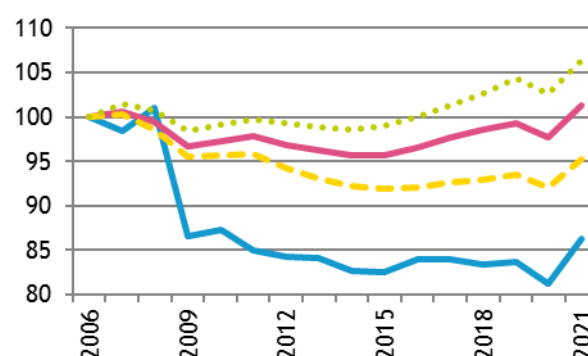
### ● ... PAR RAPPORT À L'ALSACE ET À LA FRANCE MÉTROPOLITAINE

base 100 fin 2006

#### Établissements



#### Effectifs



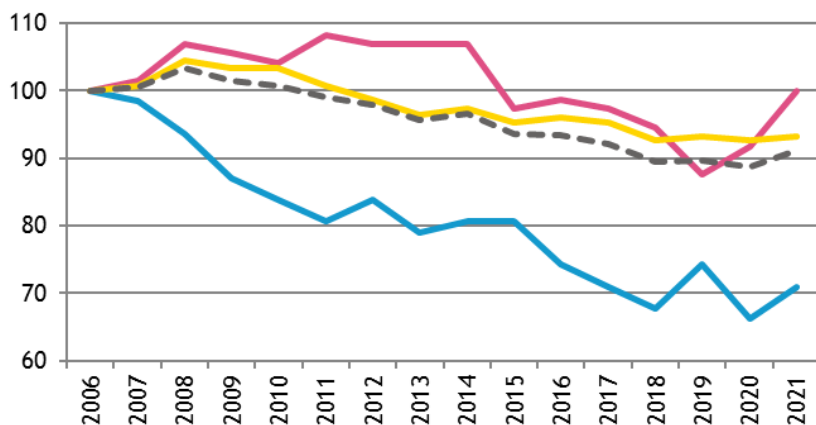
## ● ... DE 2006 À 2021

Année	CC de la Vallée de Munster						Alsace			
	Etablissements			Effectifs			Etablissements		Effectifs	
	Nombre	Variation annuelle		Nombre	Variation annuelle		Nombre	Var. ann. (en %)	Nombre	Var. ann. (en %)
		brute	en %		brute	en %				
2006	433			2 996			48 285		541 631	
2011	429			2 547			50 441		529 808	
2015	405			2 471			50 270		518 287	
2016	404	-1	-0,2	2 515	44	1,8	49 985	-0,6	523 277	1,0
2017	399	-5	-1,2	2 515	0	0,0	49 898	-0,2	529 055	1,1
2018	387	-12	-3,0	2 497	-18	-0,7	49 922	0,0	534 132	1,0
2019	388	1	0,3	2 506	9	0,4	50 463	1,1	538 038	0,7
2020	384	-4	-1,0	2 435	-71	-2,8	50 643	0,4	529 342	-1,6
2021	395	11	2,9	2 586	151	6,2	52 462	3,6	548 761	3,7
<b>Evol. 5 ans 2016-2021</b>		<b>-9</b>	<b>-2,2</b>		<b>71</b>	<b>2,8</b>		<b>5,0</b>		<b>4,9</b>

## ● ... PAR GRANDS SECTEURS D'ACTIVITÉ

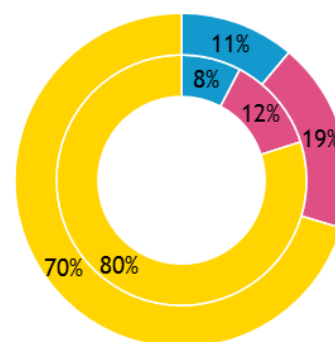
**ÉVOLUTION, base 100 fin 2006**

**Établissements**

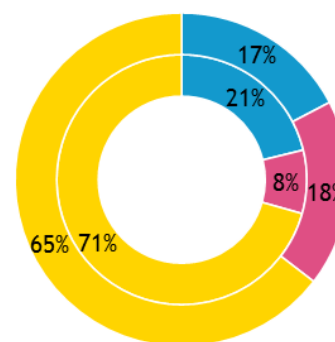
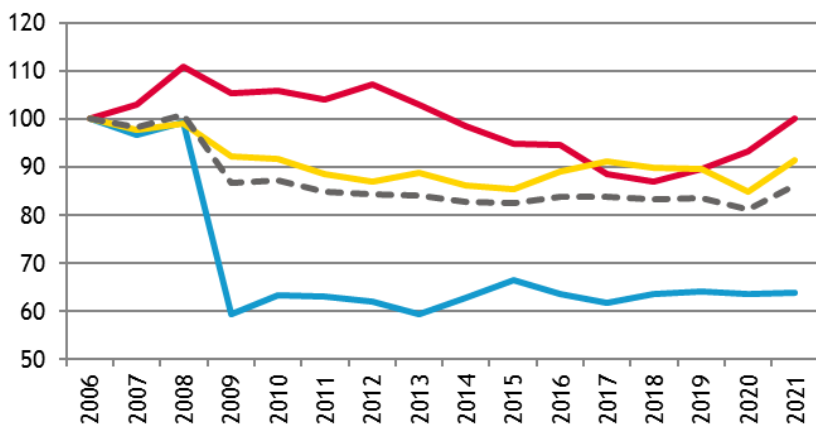


**RÉPARTITION FIN 2021**

*Int. = Alsace ; ext. = CC*



**Effectifs**



— Industrie — Construction — Tertiaire — Total interco.

■ Industrie ■ Construction ■ Tertiaire



## 5. ARTISANAT

Source : CMA 2022 (CMA – Registre des entreprises / INSEE – nombre d'emplois 2012#)

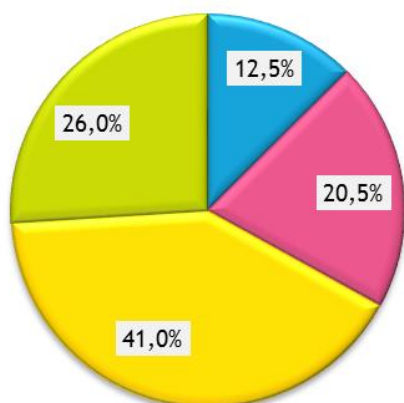
### ● ENTREPRISES / ÉTABLISSEMENTS ET ACTIFS

Secteur d'activité	Actifs#	Entreprises/établissements			
		Nombre au 01.01.22	Immatriculations en 2021	Radiations en 2021	Solde 2021
Alimentation	339	66	9	6	3
Production	258	108	10	4	6
Bâtiment	756	216	21	13	8
Services	271	137	17	14	3
<b>TOTAUX :</b>					
<b>CC de la Vallée de Munster</b>	<b>1 624</b>	<b>527</b>	<b>57</b>	<b>37</b>	<b>20</b>
Ensemble de l'Alsace	163 979	49 287	7 077	2 606	4 471

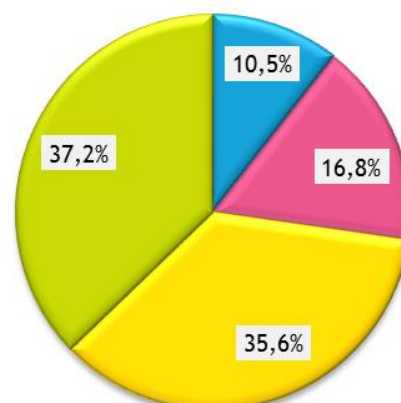
### ● RÉPARTITION PAR SECTEUR D'ACTIVITÉ

*Entreprises/établissements*

CC Vallée de Munster

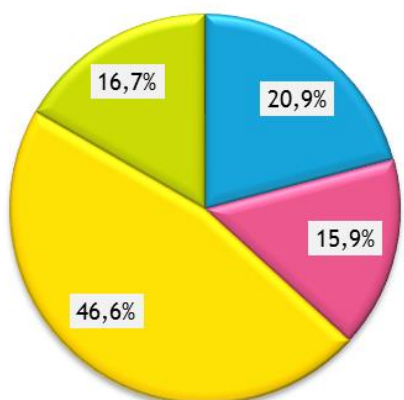


Alsace

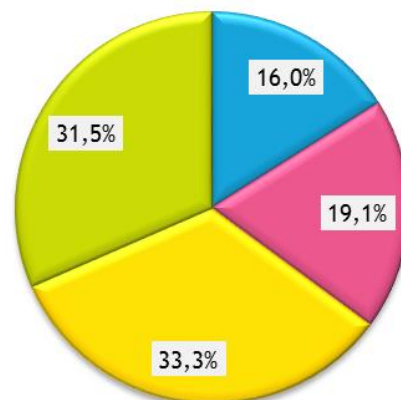


*Actifs#*

CC Vallée de Munster



Alsace



o o o

