

Chiffres clés des intercommunalités d'Alsace

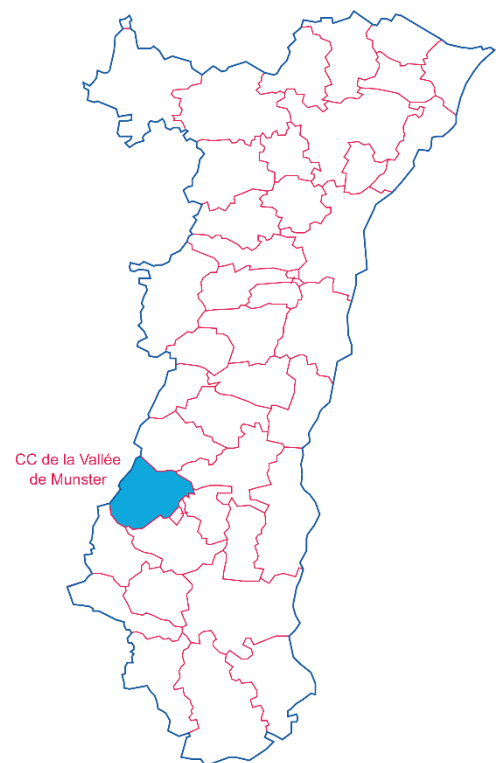
Edition 2021

Communauté de communes de la Vallée de Munster

16 communes

une superficie totale de 195,27 km²

Sources : CMA, INSEE, Pôle emploi-Dares, Urssaf-Accoss



La Communauté de communes de la Vallée de Munster est entièrement dans la zone d'emploi* de Colmar.

* découpage 2020

1. LA DÉMOGRAPHIE / POPULATION ACTIVE

Source : INSEE RP2008, RP2013 et RP 2018, exploitations principales

- La population active comprend les personnes exerçant une activité professionnelle et les chômeurs à la recherche d'un emploi.
- Le taux d'activité est le rapport entre le nombre d'actifs (personnes en emploi et chômeurs) et l'ensemble de la population correspondante.
- Le taux d'emploi est le rapport entre le nombre de personnes ayant un emploi et l'ensemble de la population correspondante.

Selon les chiffres publiés le 1^{er} janvier 2021, la population municipale 2018 de la Communauté de communes de la Vallée de Munster est de 16 237 habitants.

Par rapport à celle de 2013, l'évolution sur 5 ans est de :

- 1,0 % pour la CC de la Vallée de Munster (- 2,1 % entre 2008 et 2013)
- + 1,6 % pour l'ensemble de l'Alsace (+ 1,7 % entre 2008 et 2013).

* écarts et évolutions sur la dernière période de cinq ans : 2018 par rapport à 2013

		Population	Actifs	Taux d'activité (%)	Actifs ayant un emploi	Taux d'emploi (%)
CC de la Vallée de Munster						
2008	Ensemble 15 à 64 ans	10 557	8 002	75,8	7 306	69,2
2013	Ensemble 15 à 64 ans	10 265	7 956	77,5	7 128	69,4
	15 à 24 ans	1 552	882	56,8	693	44,6
	25 à 54 ans	6 334	5 952	94,0	5 425	85,6
	55 à 64 ans	2 379	1 121	47,1	1 010	42,4
2018	Ensemble 15 à 64 ans	9 953	7 711	77,5	6 979	70,1
	15 à 24 ans	1 567	839	53,5	668	42,6
	25 à 54 ans	5 790	5 460	94,3	5 036	87,0
	55 à 64 ans	2 596	1 412	54,4	1 275	49,1
Ecart*	Ensemble 15 à 64 ans	-312	-245		-148	
Evolution*	Ensemble 15 à 64 ans	-3,0%	-3,1%		-2,1%	
L'Alsace						
2008	Ensemble 15 à 64 ans	1 223 055	897 226	73,4	802 136	65,6
2013	Ensemble 15 à 64 ans	1 226 942	911 165	74,3	795 065	64,8
	15 à 24 ans	230 037	106 000	46,1	77 455	33,7
	25 à 54 ans	756 785	687 494	90,8	611 878	80,9
	55 à 64 ans	240 120	117 671	49,0	105 733	44,0
2018	Ensemble 15 à 64 ans	1 217 465	914 275	75,1	801 187	65,8
	15 à 24 ans	226 804	99 327	43,8	75 371	33,2
	25 à 54 ans	739 807	672 263	90,9	598 261	80,9
	55 à 64 ans	250 854	142 685	56,9	127 555	50,8
Ecart*	Ensemble 15 à 64 ans	-9 477	3 110		6 121	
Evolution*	Ensemble 15 à 64 ans	-0,8%	0,3%		0,8%	

2. LE MARCHÉ DU TRAVAIL

/// DEMANDEURS D'EMPLOI EN FIN DE MOIS, CATÉGORIES A, B, C

Source : Pôle emploi - Dares, STMT

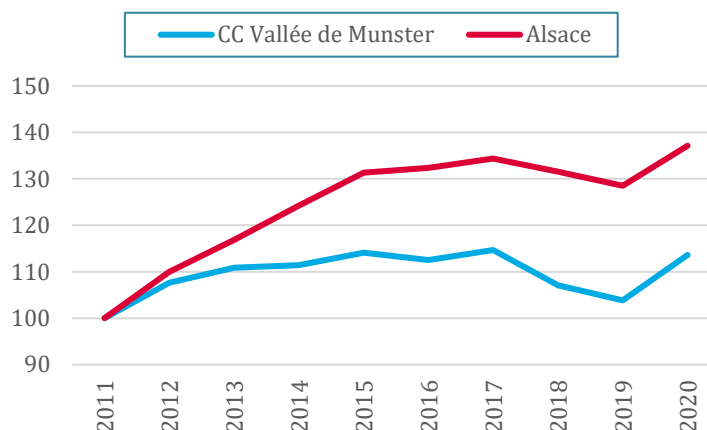
- Les demandeurs d'emploi de catégorie A sont tenus de faire des actes positifs de recherche d'emploi, sont sans emploi et n'ont pas travaillé durant le mois.
- Les demandeurs d'emploi de catégories B et C sont tenus de faire des actes positifs de recherche d'emploi et ont exercé une activité réduite au cours du mois, à savoir courte (78 heures ou moins) pour la catégorie B ou longue (plus de 78 heures) pour la catégorie C.

Les données présentées par intercommunalité sont indicatives. Elles sont compilées à partir d'informations disponibles par commune et arrondies au multiple de 5 afin de respecter le secret statistique.

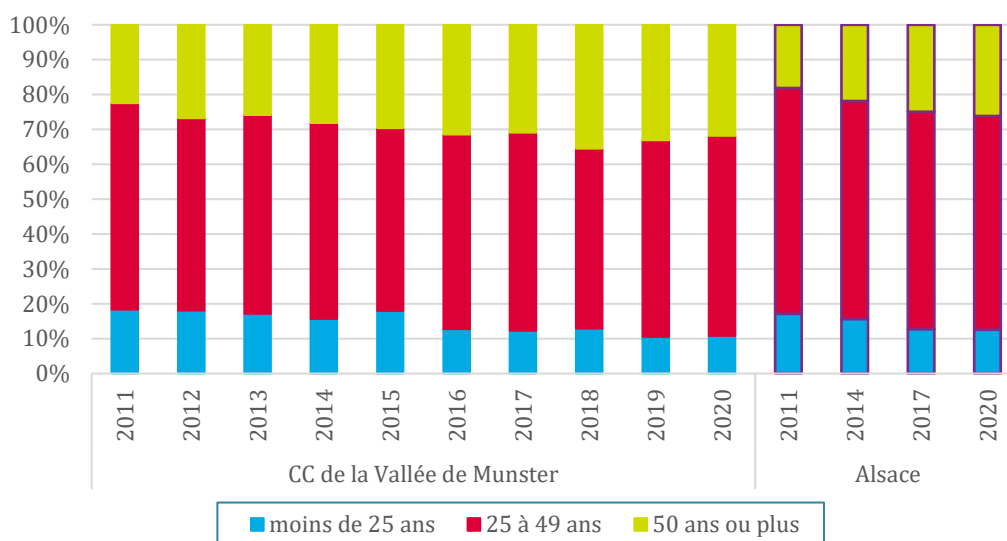
L'ENSEMBLE DES DEFM DE CATÉGORIES A, B, C

	CC Vallée de Munster	Ensemble de l'Alsace
Déc. 2011	920	115 050
Déc. 2012	990	126 545
Déc. 2013	1 020	134 465
Déc. 2014	1 025	142 970
Déc. 2015	1 050	151 060
Déc. 2016	1 035	152 250
Déc. 2017	1 055	154 565
Déc. 2018	985	151 355
Déc. 2019	955	147 810
Déc. 2020	1 045	157 775

Evolution des DEFM (ABC), base 100 fin 2011

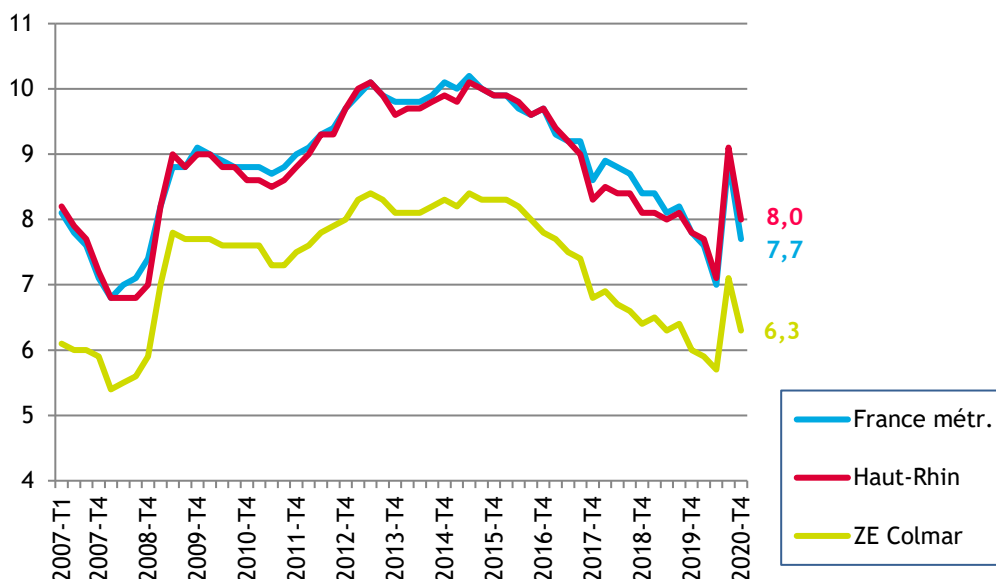


LES DEFM (ABC) PAR TRANCHE D'ÂGE DE 2011 À 2020



/// LE TAUX DE CHÔMAGE LOCALISÉ DANS LA ZONE D'EMPLOI DE COLMAR

Source : INSEE



/// INTENTIONS D'EMBAUCHE, HORS INTÉRIM, PAR TYPE DE CONTRAT

Source : Urssaf-Acoss

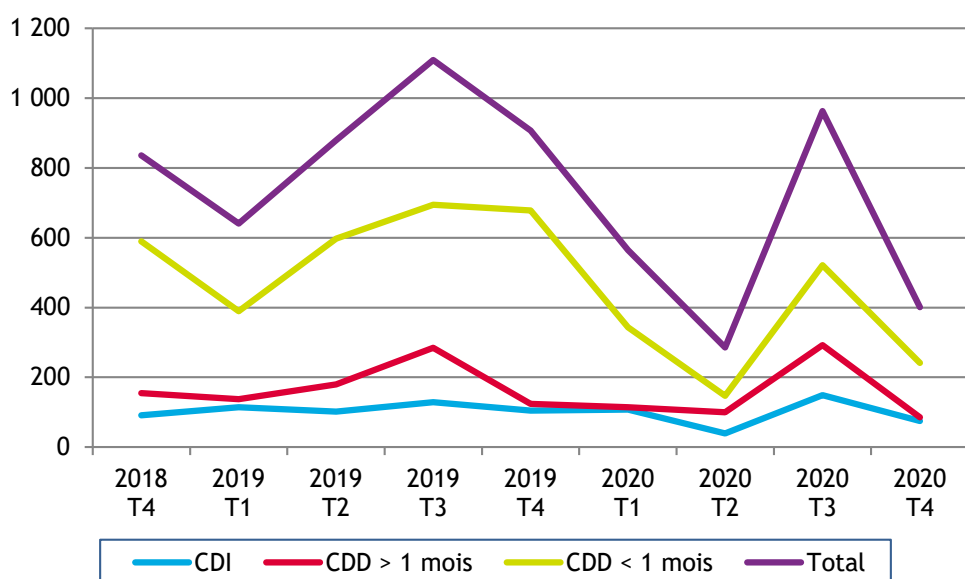
Au 4^{ème} trimestre 2020, dans la communauté de communes de la Vallée de Munster, 401 intentions d'embauche ont été enregistrées :

- 241 contrats à durée déterminée courts, de moins de 30 jours
- 85 contrats à durée déterminée longs, d'au moins 30 jours
- 74 contrats à durée indéterminée.

LA RÉPARTITION DES INTENTIONS D'EMBAUCHE PAR TYPE DE CONTRAT

		CC de la Vallée de Munster	Alsace	Grand Est	France
CDI	2018 T4	10,9%	19,1%	17,3%	15,9%
	2020 T4	18,5%	21,7%	19,3%	17,5%
CDD > 1 mois	2018 T4	18,5%	16,1%	16,3%	14,2%
	2020 T4	21,3%	19,2%	19,3%	16,9%
CDD < 1 mois	2018 T4	70,6%	64,8%	66,4%	69,9%
	2020 T4	60,2%	59,1%	61,4%	65,6%

ÉVOLUTION DU NOMBRE D'INTENTIONS D'EMBAUCHE DANS LA CC DE LA VALLÉE DE MUNSTER



3. CRÉATIONS D'ÉTABLISSEMENTS

Source : INSEE/Répertoire des entreprises et des établissements (REE)

Dans la communauté de communes de la Vallée de Munster :

119 établissements ont été créés en 2020, dont 12 dans l'industrie (10,1 %)

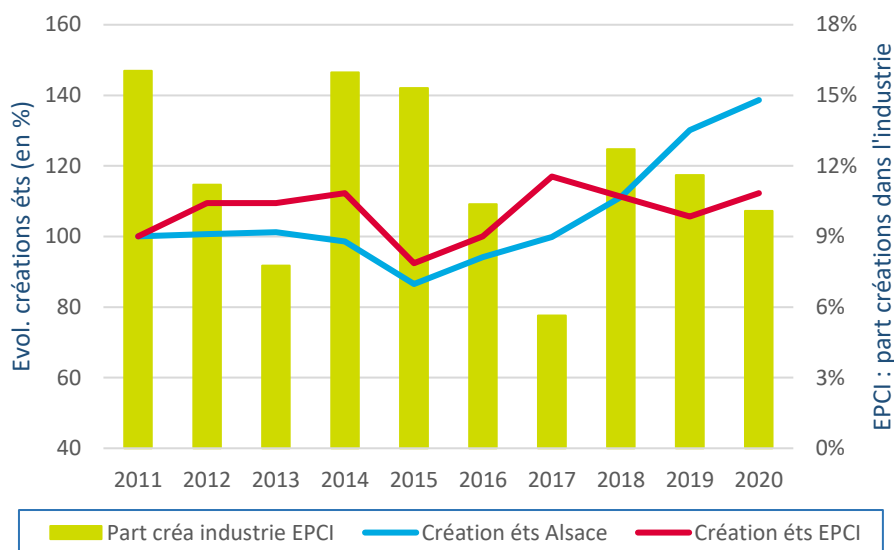
[En 2011 : 106 établissements créés, dont 17 dans l'industrie, soit 16,0 %]

Pour l'ensemble des créations d'établissements en Alsace, la part de l'industrie est passée de 6,2 % en 2011 à 6,4 % en 2020.

Notes de lecture :

* les courbes (échelle de gauche) représentent l'évolution du nombre de créations d'établissements en Alsace et dans l'intercommunalité, base 100 en 2009 ;

* les barres (échelle de droite) représentent la part des créations d'établissements dans l'industrie au niveau de l'intercommunalité.



4. ÉTABLISSEMENTS ET EFFECTIFS DU SECTEUR CONCURRENTIEL

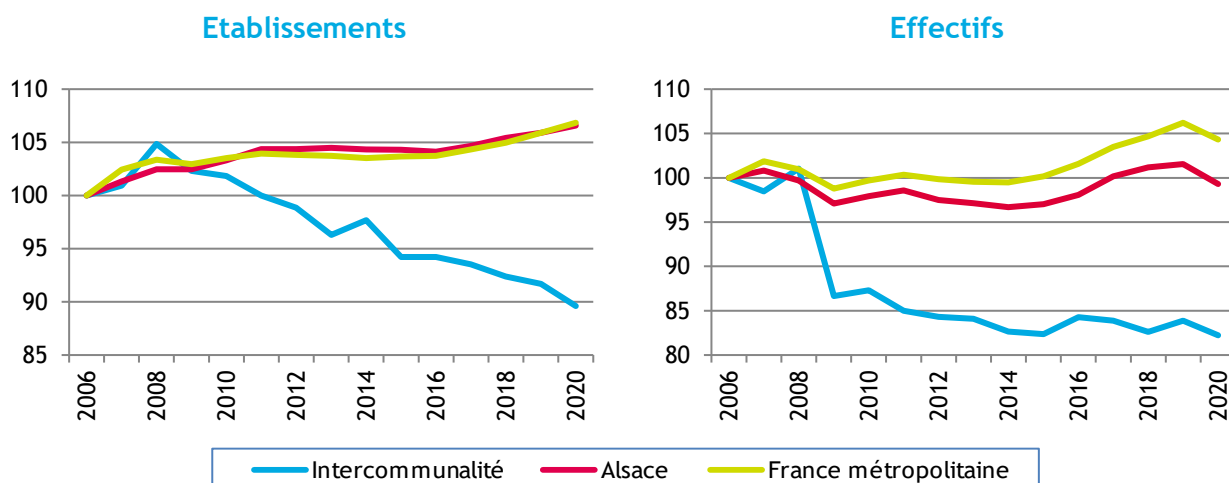
Source : Urssaf-Accoss

Pour les données de l'Urssaf-Accoss, le champ d'observation de l'emploi couvre l'ensemble des établissements du secteur concurrentiel. Sont donc exclus les administrations publiques, l'éducation et la santé non marchandes, ainsi que l'emploi par les ménages de salariés à domicile.

/// ... PAR SECTEUR D'ACTIVITÉ DANS LA CC DE LA VALLÉE DE MUNSTER

Libellé activité économique A17	Nombre d'établissements				Effectifs			
	2020	2019	Evolution annuelle		2020	2019	Evolution annuelle	
			brute	en %			brute	en %
INDUSTRIE	42	46	-4	-8,7	451	455	-4	-0,9
Agriculture, sylviculture et pêche	0	0	0		0	0	0	
Fab. aliments, boiss. & prdts base tabac	22	22	0	0,0	176	180	-4	-2,2
Cokéfaction et raffinage	0	0	0		0	0	0	
Fab. éq. élec., électr., inf. & machines	1	1	0	0,0	35	34	1	2,9
Fabrication de matériels de transport	0	0	0		0	0	0	
Fabrication autres produits industriels	17	21	-4	-19,0	230	233	-3	-1,3
Extr., énerg., eau, gestn déch. & dépol.	2	2	0	0,0	10	8	2	25,0
CONSTRUCTION	68	65	3	4,6	455	436	19	4,4
TERTIAIRE	278	286	-8	-2,8	1 551	1 615	-64	-4,0
Commerce, répar. automobile & motorcycle	74	77	-3	-3,9	511	505	6	1,2
Transports et entreposage	8	7	1	14,3	79	68	11	16,2
Hébergement et restauration	63	68	-5	-7,4	365	446	-81	-18,2
Information et communication	4	4	0	0,0	3	1	2	200,0
Activités financières et d'assurance	16	17	-1	-5,9	60	60	0	0,0
Activités immobilières	9	11	-2	-18,2	27	51	-24	-47,1
Act. scient. & tech., svces adm. & soutien	32	32	0	0,0	98	88	10	11,4
Admin. pub., enseign., santé & act. soc.	32	31	1	3,2	329	295	34	11,5
Autres activités de services	40	39	1	2,6	79	101	-22	-21,8
TOTAL	388	397	-9	-2,3	2 457	2 506	-49	-2,0

/// ... PAR RAPPORT À L'ALSACE ET À LA FRANCE MÉTROPOLITAINE, base 100 fin 2006



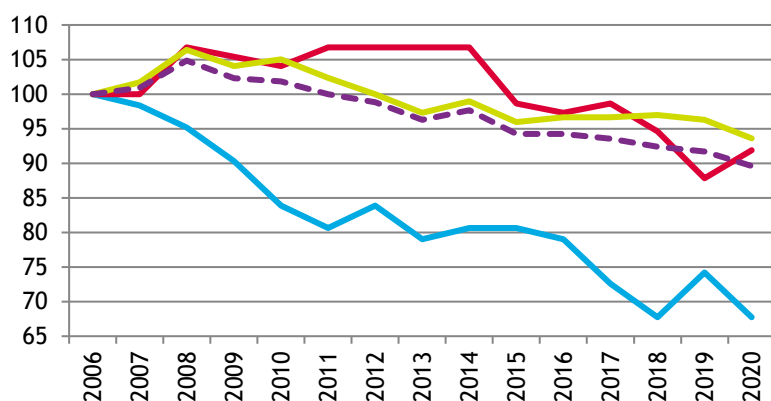
/// ... DE 2006 À 2020

Année	CC de la Vallée de Munster						Alsace			
	Etablissements			Effectifs			Etablissements		Effectifs	
	Nombre	Variation annuelle		Nombre	Variation annuelle		Nombre	Var. ann. (en %)	Nombre	Var. ann. (en %)
brute		en %	brute		en %					
2006	433			2 988			48 696		548 091	
2007	437	4	0,9	2 942	-46	-1,5	49 337	1,3	552 472	0,8
2009	443			2 589			49 890		532 072	
2010	441	-2	-0,5	2 609	20	0,8	50 312	0,8	536 677	0,9
2011	433	-8	-1,8	2 540	-69	-2,6	50 824	1,0	540 187	0,7
2014	423			2 470			50 808		529 914	
2017	405			2 506			50 970		548 894	
2018	400	-5	-1,2	2 468	-38	-1,5	51 335	0,7	554 625	1,0
2019	397	-3	-0,8	2 506	38	1,5	51 572	0,5	556 573	0,4
2020	388	-9	-2,3	2 457	-49	-2,0	51 898	0,6	544 197	-2,2
Evol. 2010 à 2020		-53	-12,0		-152	-5,8		3,2		1,4

/// ... PAR GRANDS SECTEURS D'ACTIVITÉ

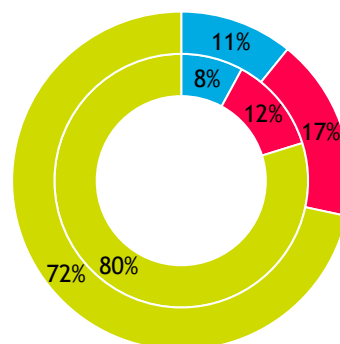
ÉVOLUTION, base 100 fin 2006

ÉTABLISSEMENTS

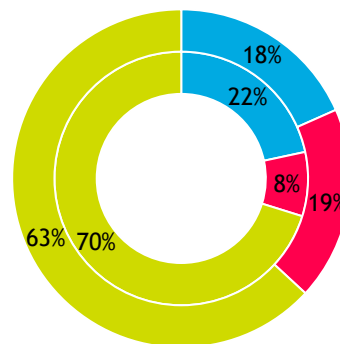
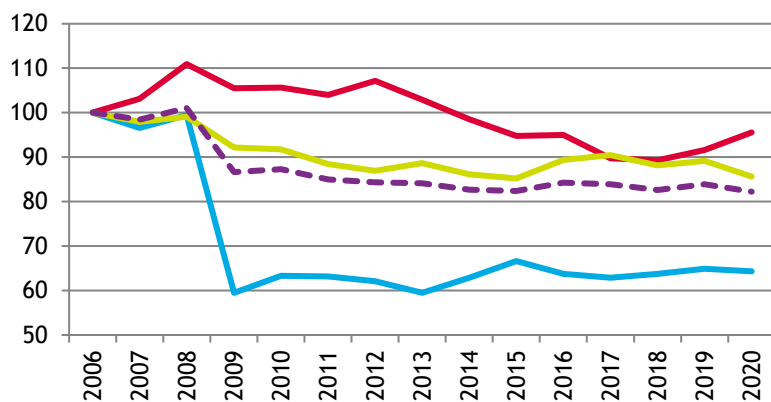


RÉPARTITION FIN 2020

Intérieur = Alsace ; extérieur = CC



EFFECTIFS



— Industrie — Construction — Tertiaire — Total interco.

■ Industrie ■ Construction ■ Tertiaire

5. ARTISANAT

Source : CMA 2021 (CMA - Registre des Entreprises / INSEE - nombre d'emplois 2012[#])

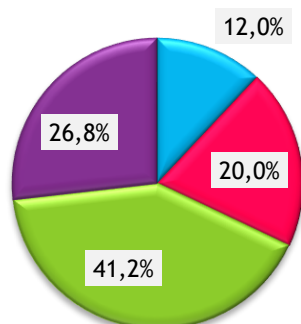
/// ENTREPRISES / ÉTABLISSEMENTS ET ACTIFS[#]

Secteur d'activité	Actifs [#]	Entreprises/établissements			
		Nombre au 01.01.21	Immatriculations en 2020	Radiations en 2020	Solde 2020
Alimentation	329	60	4	5	-1
Production	253	100	14	3	11
Bâtiment	711	206	16	12	4
Services	271	134	20	5	15
TOTAUX :					
CC Vallée de Munster	1 564	500	54	25	29
Ensemble de l'Alsace	160 433	44 430	6 073	2 215	3 858

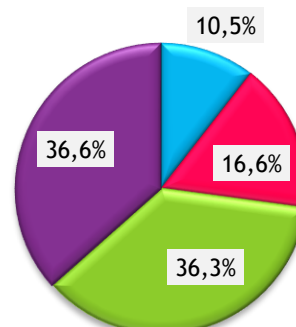
/// RÉPARTITION PAR SECTEUR D'ACTIVITÉ

ENTREPRISES / ÉTABLISSEMENTS

CC Vallée de Munster

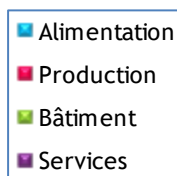
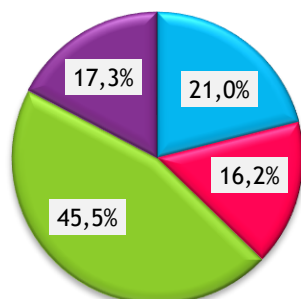


Alsace

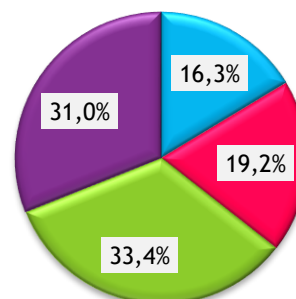


ACTIFS[#]

CC Vallée de Munster



Alsace



* * *