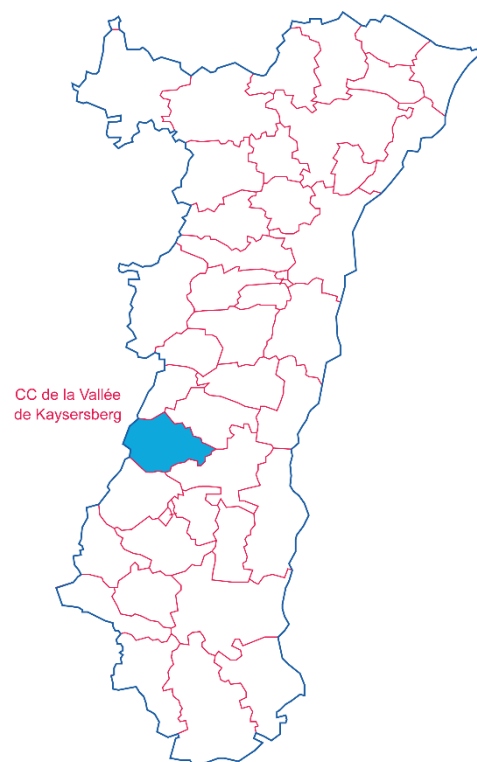
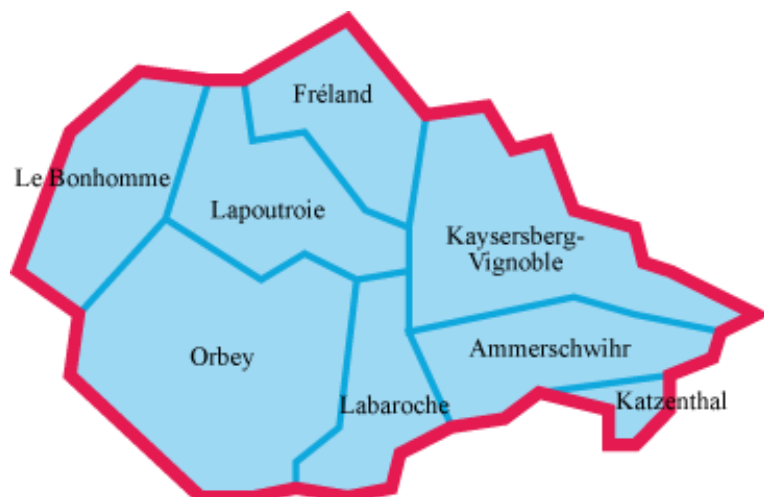


Chiffres clés des intercommunalités d'Alsace

Communauté de communes de la Vallée de Kaysersberg

Sources : CMA ; INSEE ; Pôle emploi-Dares ; Urssaf-Acoss

- 8 communes (dont la commune nouvelle Kaysersberg Vignoble)
- Une superficie totale de 180,91 km²



La communauté de communes de la Vallée de Kaysersberg est entièrement dans la zone d'emploi de Colmar.

1. LA DÉMOGRAPHIE / POPULATION ACTIVE

Source : INSEE RP2009, RP2014 et RP2020, exploitations principales

- La population active comprend les personnes exerçant une activité professionnelle et les chômeurs à la recherche d'un emploi.
- Le taux d'activité est le rapport entre le nombre d'actifs (personnes en emploi et chômeurs) et l'ensemble de la population correspondante.
- Le taux d'emploi est le rapport entre le nombre de personnes ayant un emploi et l'ensemble de la population correspondante.

Selon les chiffres publiés le 1er janvier 2023, la population municipale 2020 de la Communauté de communes de la Vallée de Kaysersberg est de **16 133** habitants.

Par rapport à celle de 2014, l'évolution sur 6 ans est de :

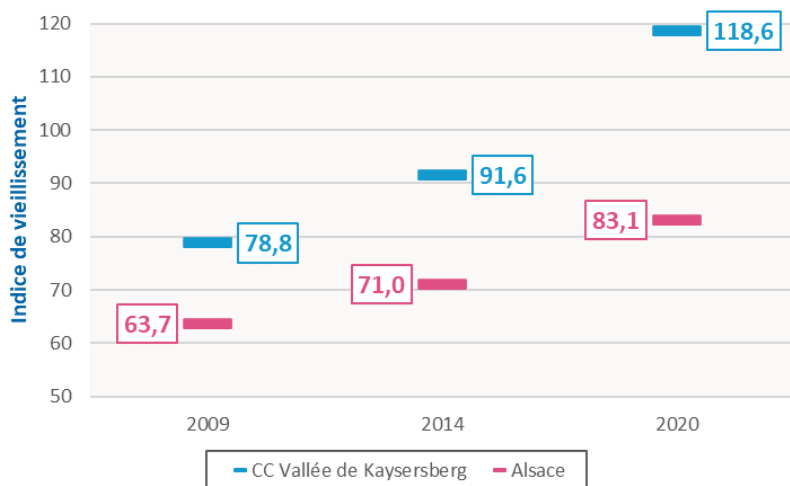
- 4,4 % pour la CC de la Vallée de Kaysersberg (- 2,4 % sur 5 ans entre 2009 et 2014)
- + 2,3 % pour l'ensemble de l'Alsace (+ 1,6 % sur 5 ans entre 2009 et 2014)

* écarts et évolutions sur la période 2014 à 2020		Population	Actifs	Taux d'activité (%)	Actifs ayant un emploi	Taux d'emploi (%)
CC de la Vallée de Kaysersberg						
2009	Ensemble 15 à 64 ans	10 820	8 371	77,4	7 827	72,3
2014	Ensemble 15 à 64 ans	10 602	8 156	76,9	7 452	70,3
	15 à 24 ans	1 613	781	48,4	606	37,6
	25 à 54 ans	6 427	6 053	94,2	5 608	87,3
	55 à 64 ans	2 562	1 322	51,6	1 238	48,3
2020	Ensemble 15 à 64 ans	9 976	7 743	77,6	7 119	71,4
	15 à 24 ans	1 530	739	48,3	581	38,0
	25 à 54 ans	5 770	5 458	94,6	5 101	88,4
	55 à 64 ans	2 677	1 547	57,8	1 438	53,7
Ecart*	Ensemble 15 à 64 ans	-626	-413		-333	
Evolution*	Ensemble 15 à 64 ans	-5,9%	-5,1%		-4,5%	
L'Alsace						
2009	Ensemble 15 à 64 ans	1 224 713	899 315	73,4	802 114	65,5
2014	Ensemble 15 à 64 ans	1 224 536	912 469	74,5	793 126	64,8
	15 à 24 ans	229 042	104 315	45,5	75 745	33,1
	25 à 54 ans	753 404	684 789	90,9	606 981	80,6
	55 à 64 ans	242 090	123 365	51,0	110 399	45,6
2020	Ensemble 15 à 64 ans	1 223 349	923 393	75,5	815 233	66,6
	15 à 24 ans	228 509	100 988	44,2	78 255	34,2
	25 à 54 ans	740 958	673 948	91,0	603 421	81,4
	55 à 64 ans	253 882	148 456	58,5	133 556	52,6
Ecart*	Ensemble 15 à 64 ans	-1 187	10 923		22 107	
Evolution*	Ensemble 15 à 64 ans	-0,1%	1,2%		2,8%	



● L'INDICE DE VIEILLISSEMENT DANS LA CC DE LA VALLÉE DE KAYSERSBERG

L'indice de vieillissement correspond au nombre de personnes de 65 ans ou plus pour 100 jeunes de moins de 20 ans.

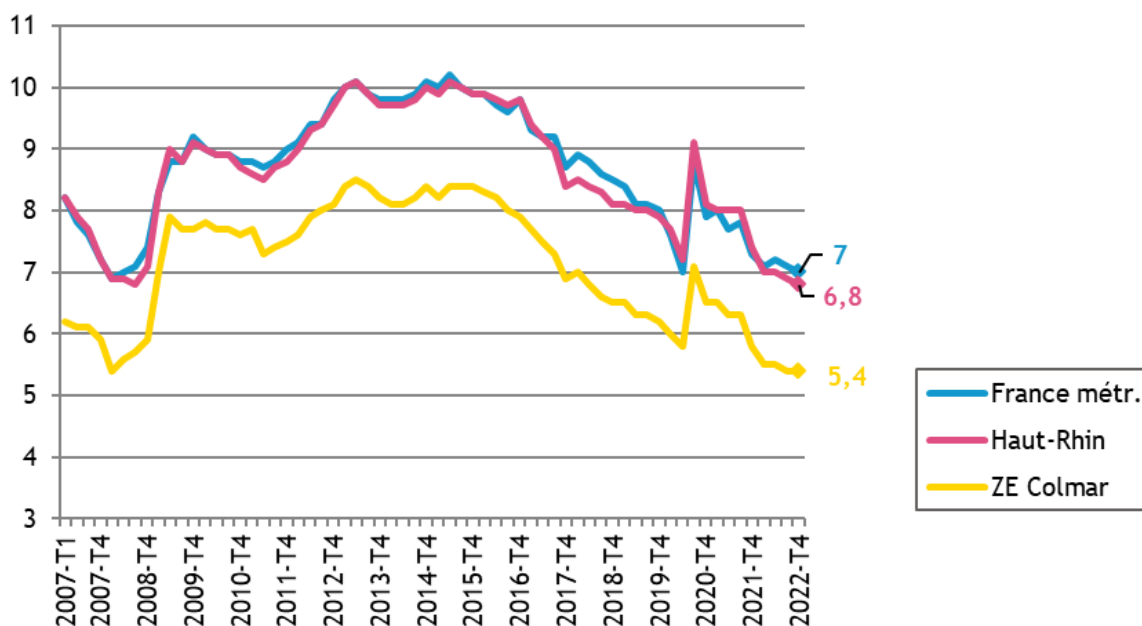


	Population de	
	moins de 20 ans	65 ans et plus
2009	4 141	3 263
2014	3 765	3 448
2020	3 209	3 806

2. LE MARCHÉ DU TRAVAIL

● LE TAUX DE CHÔMAGE LOCALISÉ DANS LA ZONE D'EMPLOI DE COLMAR

Source : INSEE



● DEMANDEURS D'EMPLOI EN FIN DE MOIS, CATÉGORIES A, B, C

Source : Pôle emploi – Dares, STMT

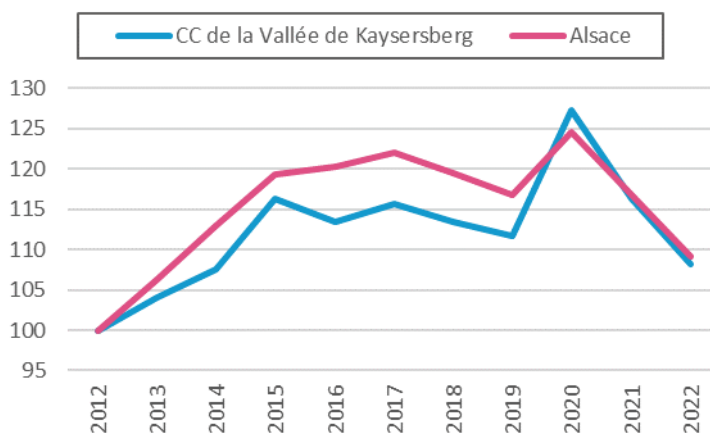
- Les demandeurs d'emploi de catégorie A sont tenus de faire des actes positifs de recherche d'emploi, sont sans emploi et n'ont pas travaillé durant le mois.
- Les demandeurs d'emploi de catégories B et C sont tenus de faire des actes positifs de recherche d'emploi et ont exercé une activité réduite au cours du mois, à savoir courte (78 heures ou moins) pour la catégorie B ou longue (plus de 78 heures) pour la catégorie C.

Les données présentées par intercommunalité sont indicatives. Elles sont compilées à partir d'informations disponibles par commune et arrondies au multiple de 5 afin de respecter le secret statistique.

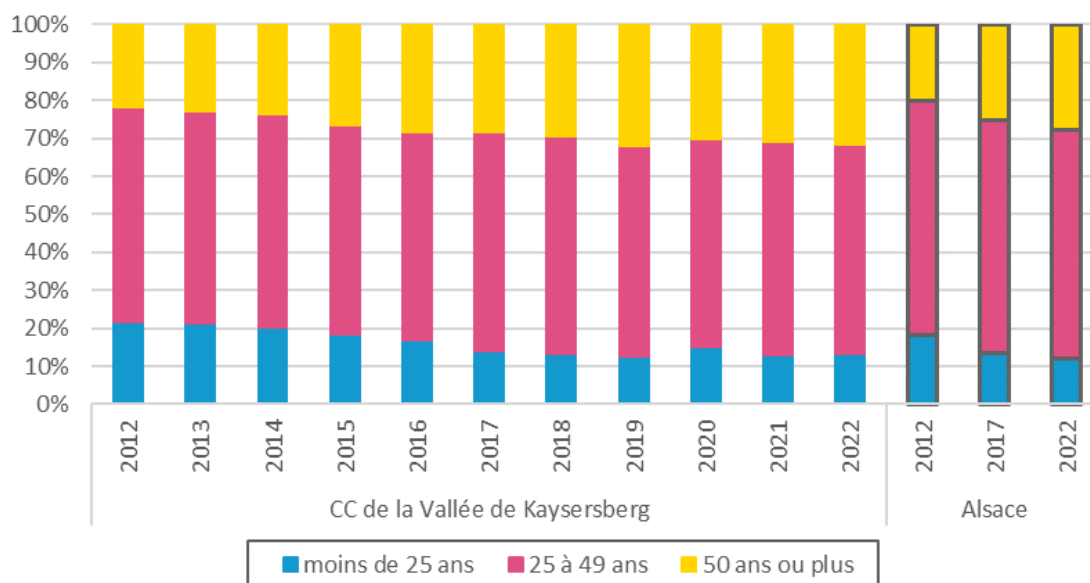
L'ENSEMBLE DES DEFM DE CATÉGORIES A, B, C

	CC Vallée Kaysersberg	Ensemble de l'Alsace
Déc. 2012	860	126 750
Déc. 2013	895	134 630
Déc. 2014	925	143 070
Déc. 2015	1 000	151 130
Déc. 2016	975	152 325
Déc. 2017	995	154 650
Déc. 2018	975	151 455
Déc. 2019	960	147 935
Déc. 2020	1 095	157 870
Déc. 2021	1 000	147 955
Déc. 2022	930	138 370

Évolution des DEFM (ABC), base 100 fin 2012



LES DEFM (ABC) DE 2012 À 2022 PAR TRANCHE D'ÂGE



● INTENTIONS D'EMBAUCHE, HORS INTÉRIM, PAR TYPE DE CONTRAT

Source : Urssaf-Acoss

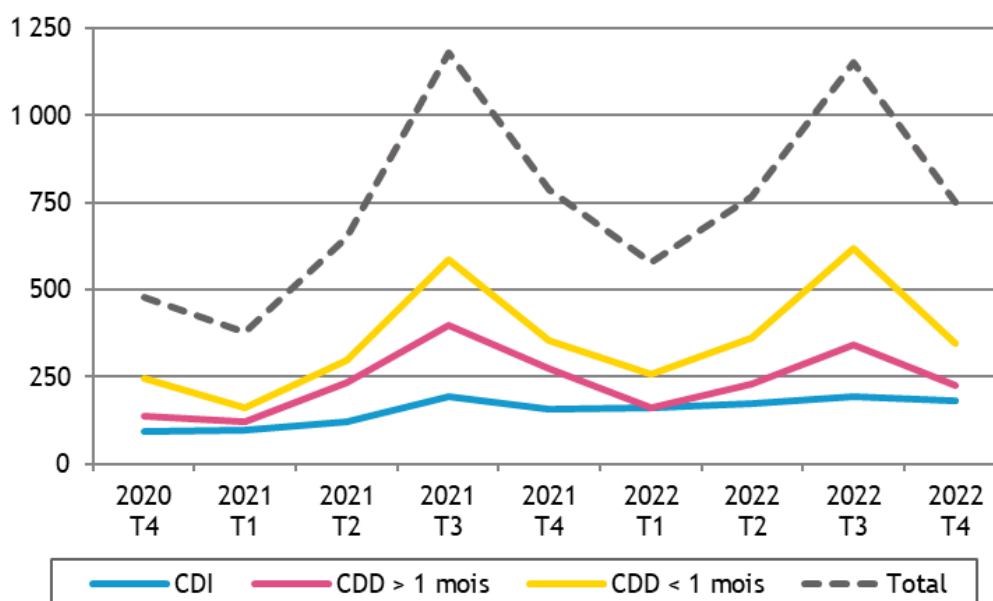
Au 4^{ème} trimestre 2022, dans la Communauté de communes de la Vallée de Kaysersberg, 752 intentions d'embauche ont été enregistrées :

- 346 contrats à durée déterminée courts, de moins de 30 jours
- 224 contrats à durée déterminée longs, d'au moins 30 jours
- 181 contrats à durée indéterminée.

LA RÉPARTITION DES INTENTIONS D'EMBAUCHE PAR TYPE DE CONTRAT

		CC du la Vallée de Kaysersberg	Alsace	Grand Est	France
CDI	2020 T4	19,7%	21,7%	19,4%	17,5%
	2022 T4	24,1%	22,9%	22,1%	18,8%
CDD > 1 mois	2020 T4	28,7%	19,2%	19,3%	16,9%
	2022 T4	29,8%	16,1%	16,6%	14,5%
CDD < 1 mois	2020 T4	51,6%	59,1%	61,3%	65,7%
	2022 T4	46,0%	61,0%	61,3%	66,7%

ÉVOLUTION DU NOMBRE D'INTENTIONS D'EMBAUCHE DANS LA CC DE LA VALLÉE DE KAYSERSBERG



3. ÉTABLISSEMENTS ET EFFECTIFS DU SECTEUR CONCURRENTIEL

Source : Urssaf-Acoss

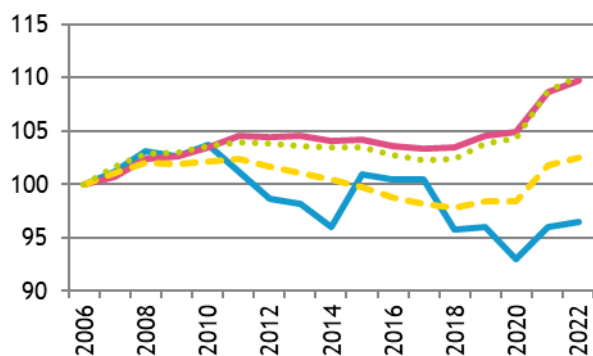
Pour les données de l'Urssaf-Acoss, le champ d'observation de l'emploi couvre l'ensemble des établissements du secteur concurrentiel. Sont donc exclus les administrations publiques, l'éducation et la santé non marchandes, ainsi que l'emploi par les ménages de salariés à domicile...

● ... PAR SECTEUR D'ACTIVITÉ DANS LA CC DE LA VALLÉE DE KAYSERSBERG

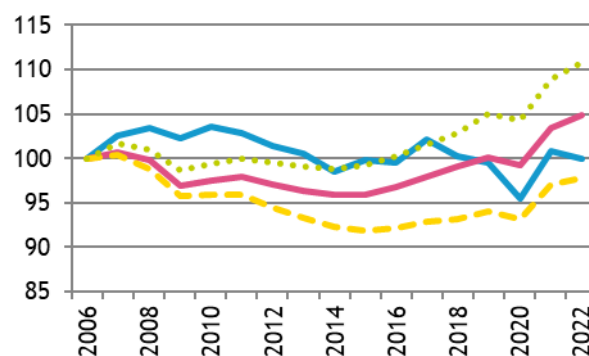
Libellé activité économique A17	Nombre d'établissements				Effectifs			
	2022	2021	Evolution		2022	2021	Evolution	
			brute	en %			brute	en %
INDUSTRIE	48	45	3	6,7	1 559	1 574	-15	-1,0
Agriculture, sylviculture et pêche	0	0	0		0	0	0	
Fab. aliments, boiss. & prdts base tabac	27	24	3	12,5	216	192	24	12,5
Cokéfaction et raffinage	0	0	0		0	0	0	
Fab. eq. élec., électr., inf. & machines	1	1	0	0,0	2	2	0	0,0
Fabrication de matériels de transport	1	1	0	0,0	7	11	-4	-36,4
Fabrication autres produits industriels	16	16	0	0,0	1 330	1 365	-35	-2,6
Extr., énerg., eau, gestn déch. & dépol.	3	3	0	0,0	4	4	0	0,0
CONSTRUCTION	47	47	0	0,0	180	170	10	5,9
TERTIAIRE	318	319	-1	-0,3	1 972	1 999	-27	-1,4
Commerce, répar. automobile & motorcycle	86	83	3	3,6	400	392	8	2,0
Transports et entreposage	7	7	0	0,0	71	86	-15	-17,4
Hébergement et restauration	88	90	-2	-2,2	575	594	-19	-3,2
Information et communication	4	6	-2	-33,3	8	10	-2	-20,0
Activités financières et d'assurance	24	22	2	9,1	78	75	3	4,0
Activités immobilières	7	7	0	0,0	15	13	2	15,4
Act. scient. & tech., svces adm. & soutien	40	43	-3	-7,0	177	169	8	4,7
Admin. pub., enseign., santé & act. soc.	32	32	0	0,0	560	566	-6	-1,1
Autres activités de services	30	29	1	3,4	88	94	-6	-6,4
TOTAL	413	411	2	0,5	3 711	3 743	-32	-0,9

● ... PAR RAPPORT À L'ALSACE ET À LA FRANCE MÉTROPOLITAINE base 100 fin 2006

Établissements



Effectifs



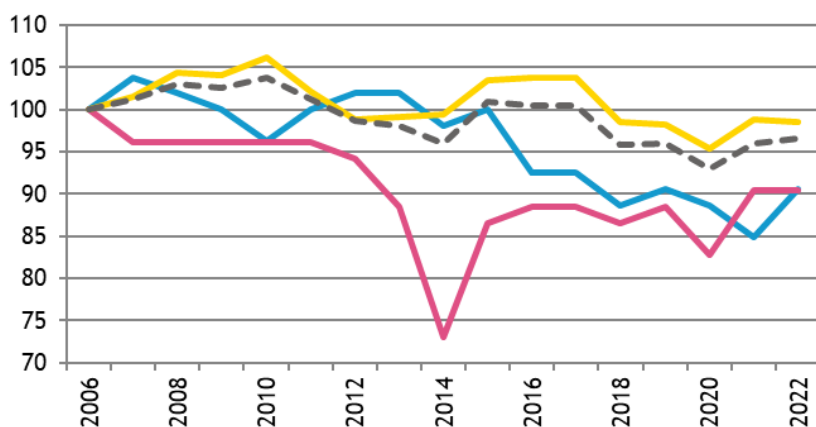
● ... DE 2006 À 2022

Année	CC de la Vallée de Kaysersberg						Alsace			
	Etablissements			Effectifs			Etablissements		Effectifs	
	Nombre	Variation annuelle		Nombre	Variation annuelle		Nombre	Var. ann. (en %)	Nombre	Var. ann. (en %)
	brute	en %		brute	en %					
2006	428			3 714			48 282		552 813	
2009	439			3 800			49 525		535 572	
2016	430			3 694			49 996		535 212	
2017	430	0	0,0	3 792	98	2,7	49 895	-0,2	541 321	1,1
2018	410	-20	-4,7	3 725	-67	-1,8	49 926	0,1	547 421	1,1
2019	411	1	0,2	3 696	-29	-0,8	50 466	1,1	553 218	1,1
2020	398	-13	-3,2	3 548	-148	-4,0	50 664	0,4	548 504	-0,9
2021	411	13	3,3	3 743	195	5,5	52 475	3,6	572 131	4,3
2022	413	2	0,5	3 711	-32	-0,9	52 945	0,9	579 414	1,3
Evol. 5 ans 2017-2022		-17	-4,0		-81	-2,1		6,1		7,0

● ... PAR GRANDS SECTEURS D'ACTIVITÉ

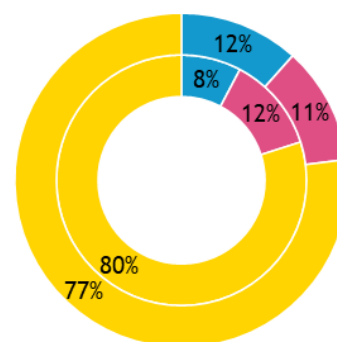
ÉVOLUTION, base 100 fin 2006

Établissements

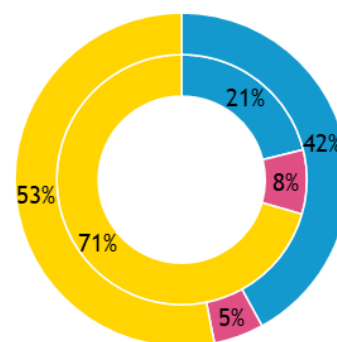
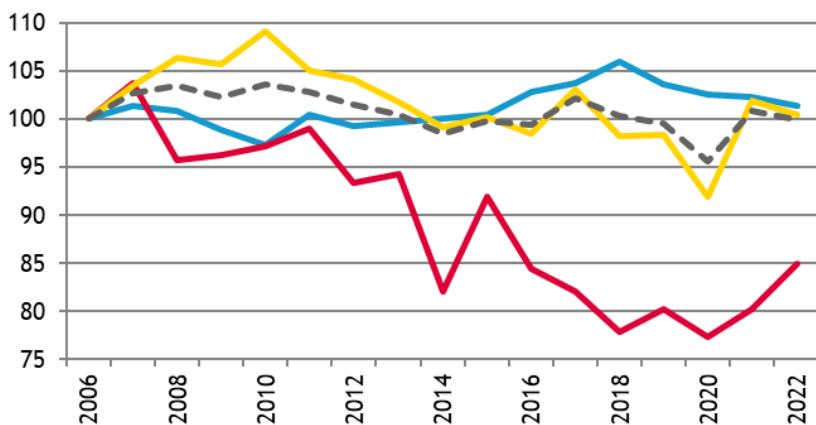


RÉPARTITION FIN 2022

Int. = Alsace ; ext. = CC



Effectifs



— Industrie — Construction — Tertiaire — Total interco.

■ Industrie ■ Construction ■ Tertiaire



4. ARTISANAT

Source : CMA 2023 (CMA – Registre des entreprises / INSEE – nombre d'emplois 2019#)

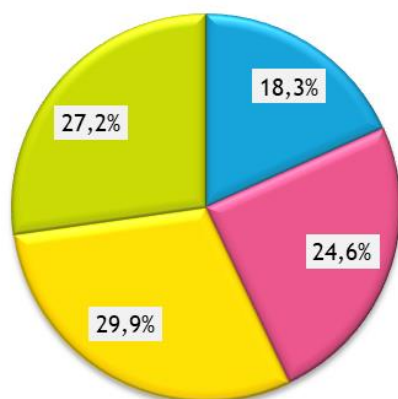
● ENTREPRISES / ÉTABLISSEMENTS ET ACTIFS

Secteur d'activité	Actifs#	Entreprises/établissements			
		Nombre au 01.01.23	Immatriculations en 2022	Radiations en 2022	Solde 2022
Alimentation	323	98	14	6	8
Production	209	132	17	8	9
Bâtiment	336	160	22	13	9
Services	266	146	19	11	8
TOTAUX :					
CC Vallée de Kaysersberg	1 134	536	72	38	34
Ensemble de l'Alsace	167 906	53 765	7 335	3 091	4 244

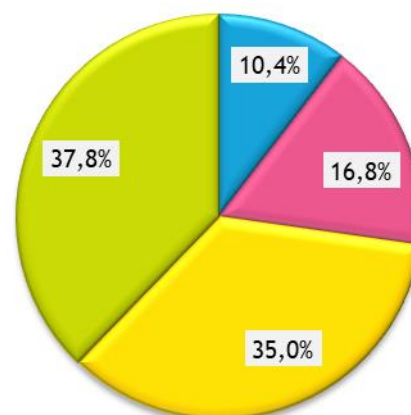
● RÉPARTITION PAR SECTEUR D'ACTIVITÉ

Entreprises/établissements

CC Vallée de Kaysersberg

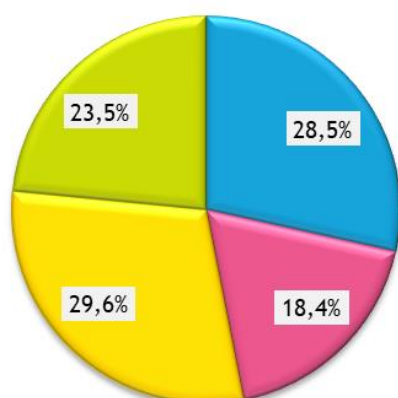


Alsace

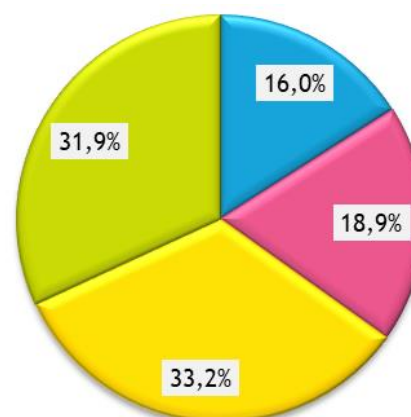


Actifs#

CC Vallée de Kaysersberg



Alsace



o o o

