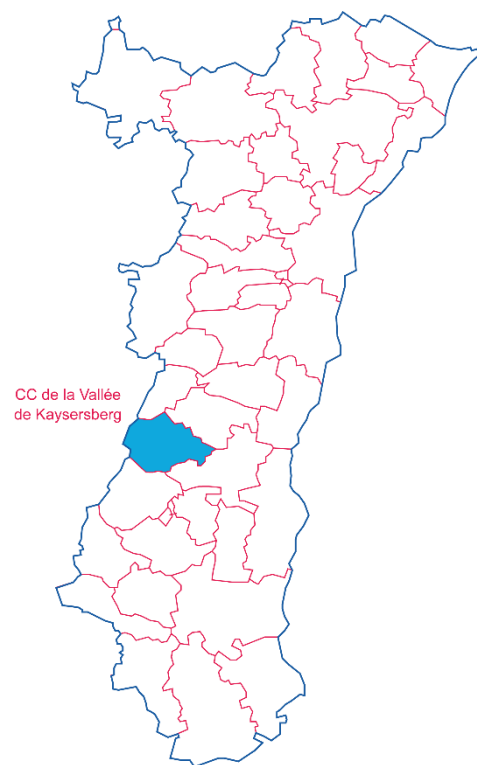
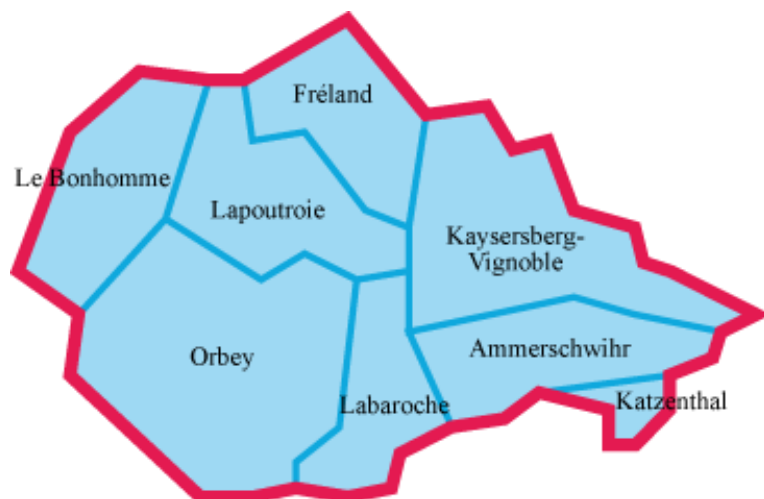


# Chiffres clés des intercommunalités d'Alsace

## Communauté de communes de la Vallée de Kaysersberg

Sources : CMA ; INSEE ; Pôle emploi-Dares ; Urssaf-Acoss

- 8 communes (dont la commune nouvelle Kaysersberg Vignoble)
- Une superficie totale de 180,91 km<sup>2</sup>



La communauté de communes de la Vallée de Kaysersberg est entièrement dans la zone d'emploi de Colmar.

# 1. LA DÉMOGRAPHIE / POPULATION ACTIVE

Source : INSEE RP2008, RP2013 et RP2019, exploitations principales

- La population active comprend les personnes exerçant une activité professionnelle et les chômeurs à la recherche d'un emploi.
- Le taux d'activité est le rapport entre le nombre d'actifs (personnes en emploi et chômeurs) et l'ensemble de la population correspondante.
- Le taux d'emploi est le rapport entre le nombre de personnes ayant un emploi et l'ensemble de la population correspondante.

Selon les chiffres publiés le 1er janvier 2022, la population municipale 2019 de la Communauté de communes de la Vallée de Kaysersberg est de **16 209** habitants.

Par rapport à celle de 2013, l'évolution sur 6 ans est de :

- 4,0 % pour la CC de la Vallée de Kaysersberg (- 2,3 % sur 5 ans entre 2008 et 2013)
- + 2,1 % pour l'ensemble de l'Alsace (+ 1,7 % sur 5 ans entre 2008 et 2013)

* écarts et évolutions sur la période 2013 à 2019		Population	Actifs	Taux d'activité (%)	Actifs ayant un emploi	Taux d'emploi (%)
<b>CC de la Vallée de Kaysersberg</b>						
2008	Ensemble 15 à 64 ans	10 794	8 352	77,4	7 848	72,7
2013	Ensemble 15 à 64 ans	<b>10 622</b>	<b>8 160</b>	<b>76,8</b>	<b>7 510</b>	<b>70,7</b>
	15 à 24 ans	1 603	761	<b>47,5</b>	599	<b>37,4</b>
	25 à 54 ans	6 604	6 232	<b>94,4</b>	5 818	<b>88,1</b>
	55 à 64 ans	2 415	1 166	<b>48,3</b>	1 093	<b>45,2</b>
2019	Ensemble 15 à 64 ans	<b>10 057</b>	<b>7 780</b>	<b>77,4</b>	<b>7 099</b>	<b>70,6</b>
	15 à 24 ans	1 532	724	<b>47,3</b>	549	<b>35,8</b>
	25 à 54 ans	5 912	5 571	<b>94,2</b>	5 168	<b>87,4</b>
	55 à 64 ans	2 613	1 485	<b>56,8</b>	1 382	<b>52,9</b>
Ecart*	Ensemble 15 à 64 ans	<b>-565</b>	<b>-379</b>		<b>-410</b>	
Evolution*	Ensemble 15 à 64 ans	-5,3%	-4,6%		-5,5%	
<b>L'Alsace</b>						
2008	Ensemble 15 à 64 ans	1 223 055	897 226	73,4	802 136	65,6
2013	Ensemble 15 à 64 ans	<b>1 226 942</b>	<b>911 165</b>	<b>74,3</b>	<b>795 065</b>	<b>64,8</b>
	15 à 24 ans	230 037	106 000	<b>46,1</b>	77 455	<b>33,7</b>
	25 à 54 ans	756 785	687 494	<b>90,8</b>	611 878	<b>80,9</b>
	55 à 64 ans	240 120	117 671	<b>49,0</b>	105 733	<b>44,0</b>
2019	Ensemble 15 à 64 ans	<b>1 223 340</b>	<b>919 010</b>	<b>75,1</b>	<b>805 352</b>	<b>65,8</b>
	15 à 24 ans	227 568	99 853	<b>43,9</b>	75 820	<b>33,3</b>
	25 à 54 ans	743 189	675 516	<b>90,9</b>	601 117	<b>80,9</b>
	55 à 64 ans	252 582	143 642	<b>56,9</b>	128 415	<b>50,8</b>
Ecart*	Ensemble 15 à 64 ans	<b>-3 603</b>	<b>7 845</b>		<b>10 287</b>	
Evolution*	Ensemble 15 à 64 ans	-0,3%	0,9%		1,3%	



## 2. LE MARCHÉ DU TRAVAIL

### ● DEMANDEURS D'EMPLOI EN FIN DE MOIS, CATÉGORIES A, B, C

Source : Pôle emploi – Dares, STMT

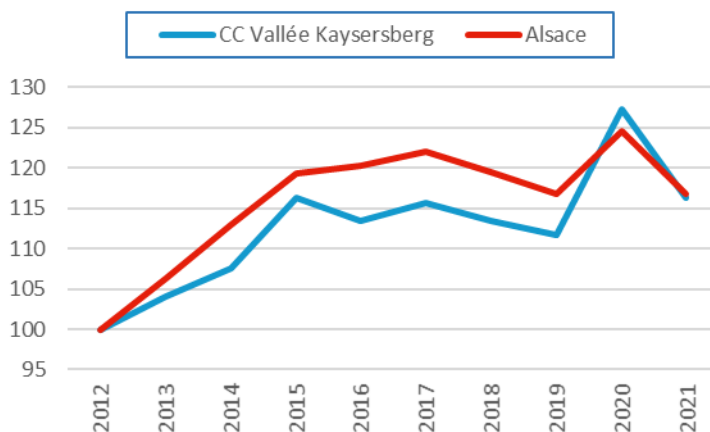
- Les demandeurs d'emploi de catégorie A sont tenus de faire des actes positifs de recherche d'emploi, sont sans emploi et n'ont pas travaillé durant le mois.
- Les demandeurs d'emploi de catégories B et C sont tenus de faire des actes positifs de recherche d'emploi et ont exercé une activité réduite au cours du mois, à savoir courte (78 heures ou moins) pour la catégorie B ou longue (plus de 78 heures) pour la catégorie C.

Les données présentées par intercommunalité sont indicatives. Elles sont compilées à partir d'informations disponibles par commune et arrondies au multiple de 5 afin de respecter le secret statistique.

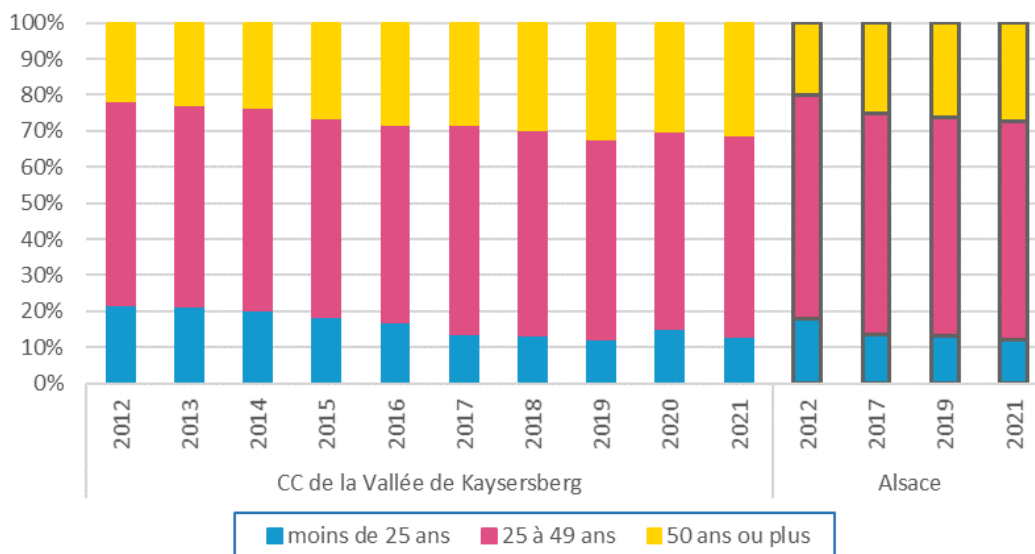
### L'ENSEMBLE DES DEFM DE CATÉGORIES A, B, C

	CC Vallée de Kaysersberg	Ensemble de l'Alsace
Déc. 2012	860	126 750
Déc. 2013	895	134 630
Déc. 2014	925	143 070
Déc. 2015	1 000	151 130
Déc. 2016	975	152 325
Déc. 2017	995	154 650
Déc. 2018	975	151 455
Déc. 2019	960	147 935
Déc. 2020	1 095	157 870
<b>Déc. 2021</b>	<b>1 000</b>	<b>147 955</b>

### Évolution des DEFM (ABC), base 100 fin 2012

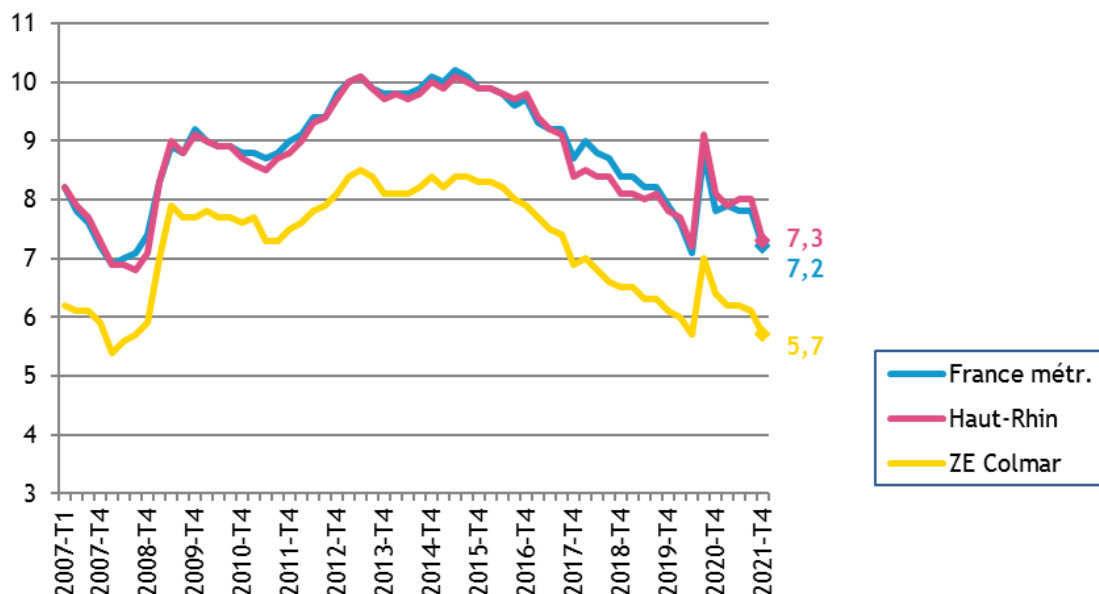


### LES DEFM (ABC) DE 2012 À 2021 PAR TRANCHE D'ÂGE



## ● LE TAUX DE CHÔMAGE LOCALISÉ DANS LA ZONE D'EMPLOI DE COLMAR

Source : INSEE



## ● INTENTIONS D'EMBAUCHE, HORS INTÉRIM, PAR TYPE DE CONTRAT

Source : Urssaf-Acoss

Au 4<sup>ème</sup> trimestre 2021, dans la communauté de communes de la Vallée de Kaysersberg, 790 intentions d'embauche ont été enregistrées :

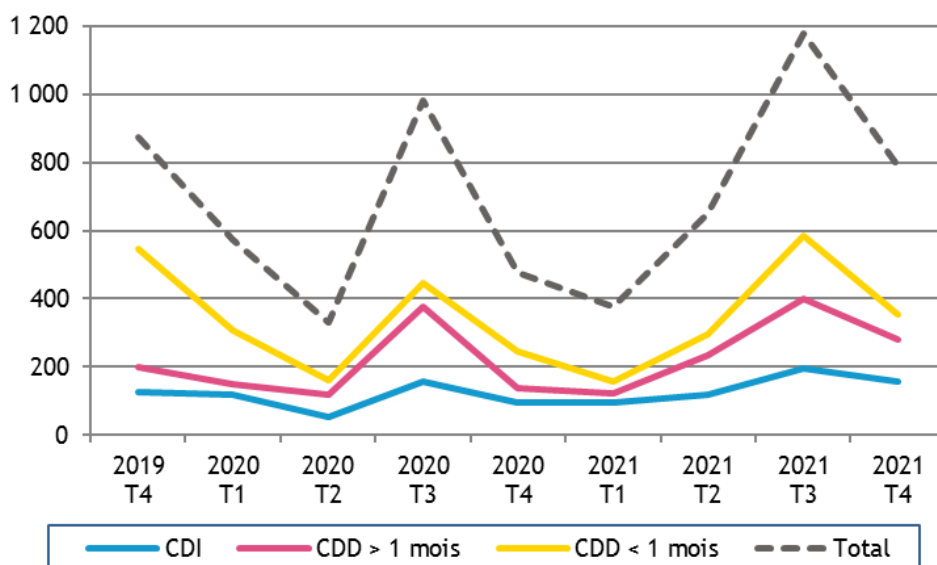
- 353 contrats à durée déterminée courts, de moins de 30 jours
- 281 contrats à durée déterminée longs, d'au moins 30 jours
- 156 contrats à durée indéterminée.

### LA RÉPARTITION DES INTENTIONS D'EMBAUCHE PAR TYPE DE CONTRAT

		CC de la Vallée de Kaysersberg	Alsace	Grand Est	France
CDI	2019 T4	14,7%	18,5%	17,2%	15,9%
	2021 T4	19,8%	22,2%	20,5%	18,1%
CDD > 1 mois	2019 T4	22,7%	15,4%	15,6%	13,9%
	2021 T4	35,6%	17,5%	17,7%	15,2%
CDD < 1 mois	2019 T4	62,7%	66,1%	67,1%	70,2%
	2021 T4	44,6%	60,3%	61,8%	66,7%



## ÉVOLUTION DU NOMBRE D'INTENTIONS D'EMBAUCHE DANS LA CC DE LA VALLÉE DE KAYSERSBERG



### 3. CRÉATIONS D'ÉTABLISSEMENTS

Source : INSEE/Répertoire des entreprises et des établissements (REE)

Dans la communauté de communes de la Vallée de Kaisersberg :

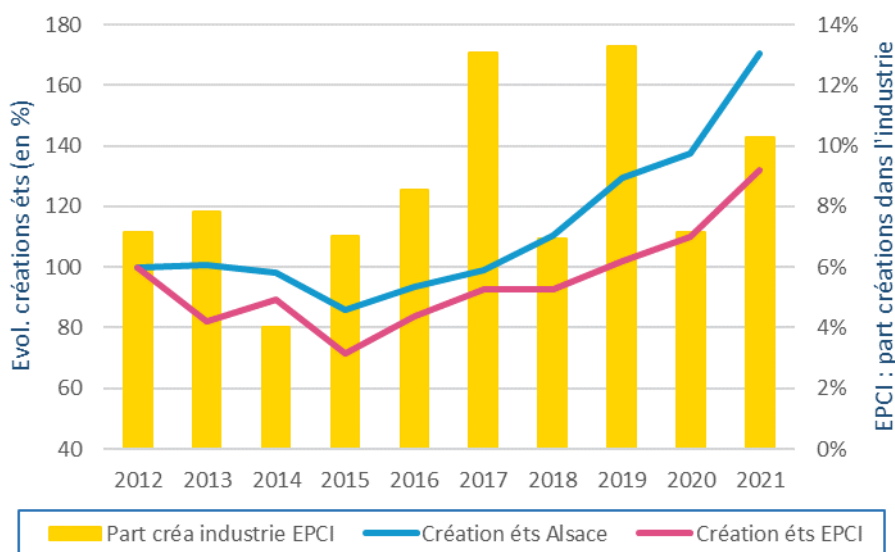
**185 établissements ont été créés en 2021, dont 19 dans l'industrie (10,3 %)**

[En 2012 : 140 établissements créés, dont 10 dans l'industrie, soit 7,1 %]

Pour l'ensemble des créations d'établissements en Alsace, la part de l'industrie est passée de 5,8 % en 2012 à 6,1 % en 2021.

Notes de lecture :

- Les courbes (échelle de gauche) représentent l'évolution du nombre de créations d'établissements en Alsace et dans l'EPCI, base 100 en 2012
- Les barres (échelle de droite) représentent la part des créations d'établissements dans l'industrie au niveau de l'EPCI.



## 4. ÉTABLISSEMENTS ET EFFECTIFS DU SECTEUR CONCURRENTIEL

Source : Urssaf-Acoss

Pour les données de l'Urssaf-Acoss, le champ d'observation de l'emploi couvre l'ensemble des établissements du secteur concurrentiel. Sont donc exclus les administrations publiques, l'éducation et la santé non marchandes, ainsi que l'emploi par les ménages de salariés à domicile...

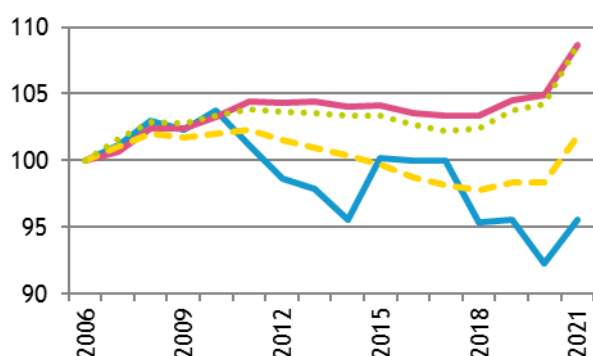
### ● ... PAR SECTEUR D'ACTIVITÉ DANS LA CC DE LA VALLÉE DE KAYSERSBERG

Libellé activité économique A17	Nombre d'établissements				Effectifs			
	2021	2020	Evolution		2021	2020	Evolution	
			brute	en %			brute	en %
<b>INDUSTRIE</b>	<b>45</b>	<b>47</b>	<b>-2</b>	<b>-4,3</b>	<b>1 488</b>	<b>1 495</b>	<b>-7</b>	<b>-0,5</b>
Agriculture, sylviculture et pêche	0	0	0		0	0	0	
Fab. aliments, boiss. & prdts base tabac	24	24	0	0,0	179	173	6	3,5
Cokéfaction et raffinage	0	0	0		0	0	0	
Fab. eq. élec., électr., inf. & machines	1	1	0	0,0	2	2	0	0,0
Fabrication de matériels de transport	1	1	0	0,0	11	13	-2	-15,4
Fabrication autres produits industriels	16	18	-2	-11,1	1 292	1 303	-11	-0,8
Extr., énerg., eau, gestn déch. & dépol.	3	3	0	0,0	4	4	0	0,0
<b>CONSTRUCTION</b>	<b>47</b>	<b>44</b>	<b>3</b>	<b>6,8</b>	<b>160</b>	<b>158</b>	<b>2</b>	<b>1,3</b>
<b>TERTIAIRE</b>	<b>319</b>	<b>306</b>	<b>13</b>	<b>4,2</b>	<b>1 936</b>	<b>1 737</b>	<b>199</b>	<b>11,5</b>
Commerce, répar. automobile & motorcycle	84	84	0	0,0	385	363	22	6,1
Transports et entreposage	7	7	0	0,0	85	81	4	4,9
Hébergement et restauration	90	89	1	1,1	568	429	139	32,4
Information et communication	6	6	0	0,0	10	8	2	25,0
Activités financières et d'assurance	22	22	0	0,0	75	71	4	5,6
Activités immobilières	7	10	-3	-30,0	12	25	-13	-52,0
Act. scient. & tech., svces adm. & soutien	42	33	9	27,3	156	141	15	10,6
Admin. pub., enseign., santé & act. soc.	32	32	0	0,0	564	545	19	3,5
Autres activités de services	29	23	6	26,1	81	74	7	9,5
<b>TOTAL</b>	<b>411</b>	<b>397</b>	<b>14</b>	<b>3,5</b>	<b>3 584</b>	<b>3 390</b>	<b>194</b>	<b>5,7</b>

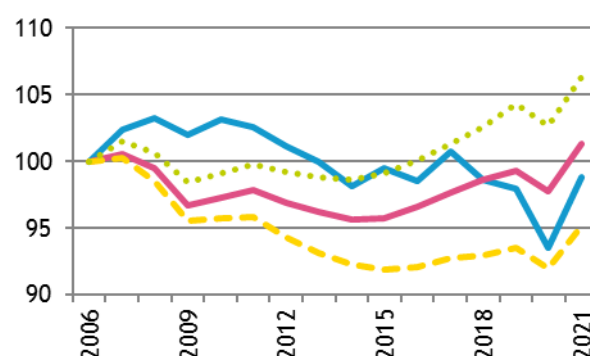
### ● ... PAR RAPPORT À L'ALSACE ET À LA FRANCE MÉTROPOLITAINE

base 100 fin 2006

#### Établissements



#### Effectifs



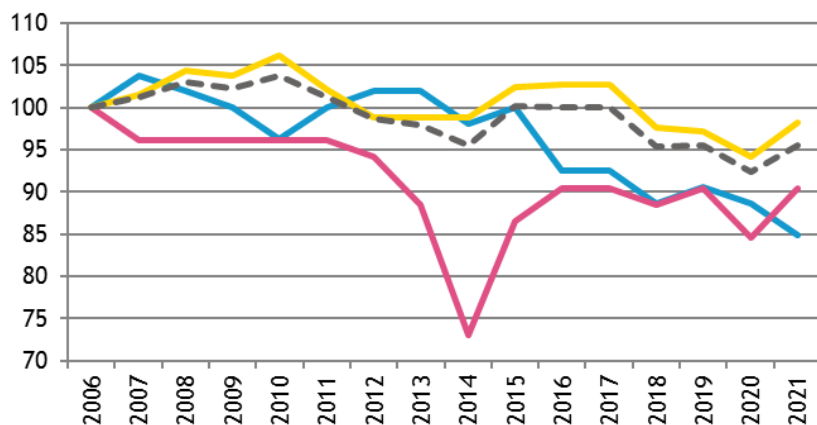
## ● ... DE 2006 À 2021

Année	CC de la Vallée de Kaysersberg						Alsace			
	Etablissements			Effectifs			Etablissements		Effectifs	
	Nombre	Variation annuelle		Nombre	Variation annuelle		Nombre	Var. ann. (en %)	Nombre	Var. ann. (en %)
		brute	en %		brute	en %				
2006	430			3 626			48 285		541 631	
2011	435			3 719			50 441		529 808	
2015	431			3 609			50 270		518 287	
2016	430	-1	-0,2	3 571	-38	-1,1	49 985	-0,6	523 277	1,0
2017	430	0	0,0	3 654	83	2,3	49 898	-0,2	529 055	1,1
2018	410	-20	-4,7	3 577	-77	-2,1	49 922	0,0	534 132	1,0
2019	411	1	0,2	3 552	-25	-0,7	50 463	1,1	538 038	0,7
2020	397	-14	-3,4	3 390	-162	-4,6	50 643	0,4	529 342	-1,6
2021	411	14	3,5	3 584	194	5,7	52 462	3,6	548 761	3,7
<b>Evol. 5 ans 2016-2021</b>		<b>-19</b>	<b>-4,4</b>		<b>13</b>	<b>0,4</b>		<b>5,0</b>		<b>4,9</b>

## ● ... PAR GRANDS SECTEURS D'ACTIVITÉ

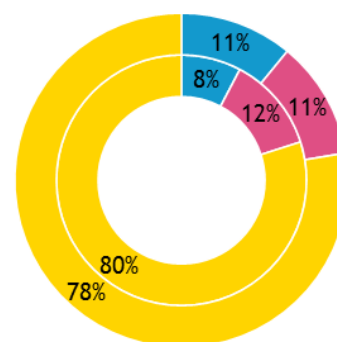
**ÉVOLUTION, base 100 fin 2006**

**Établissements**

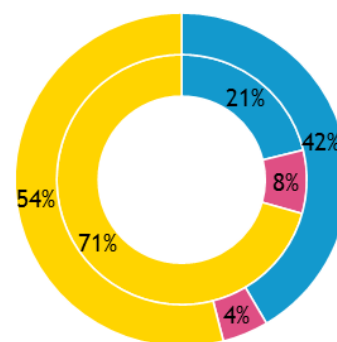
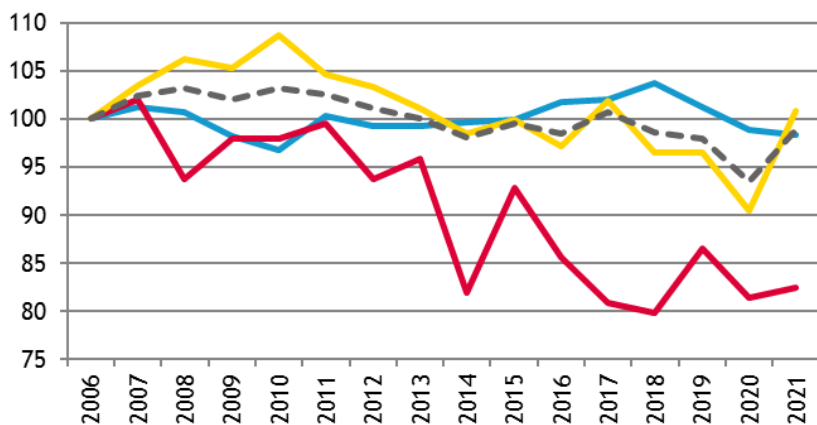


**RÉPARTITION FIN 2021**

*Int. = Alsace ; ext. = CC*



**Effectifs**



— Industrie — Construction — Tertiaire — Total interco.

■ Industrie ■ Construction ■ Tertiaire



## 5. ARTISANAT

Source : CMA 2022 (CMA – Registre des entreprises / INSEE – nombre d'emplois 2012#)

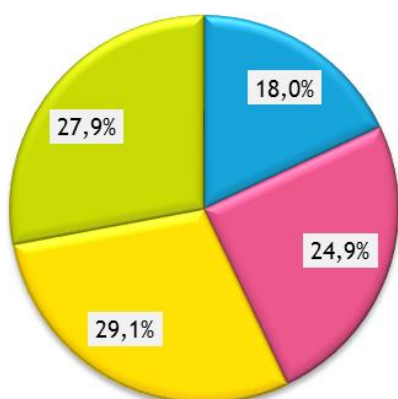
### ● ENTREPRISES / ÉTABLISSEMENTS ET ACTIFS

Secteur d'activité	Actifs#	Entreprises/établissements			
		Nombre au 01.01.22	Immatriculations en 2021	Radiations en 2021	Solde 2021
Alimentation	319	89	11	5	6
Production	199	123	15	5	10
Bâtiment	328	144	17	6	11
Services	267	138	15	6	9
<b>TOTAUX :</b>					
<b>CC Vallée de Kaysersberg</b>	<b>1 113</b>	<b>494</b>	<b>58</b>	<b>22</b>	<b>36</b>
Ensemble de l'Alsace	163 979	49 287	7 077	2 606	4 471

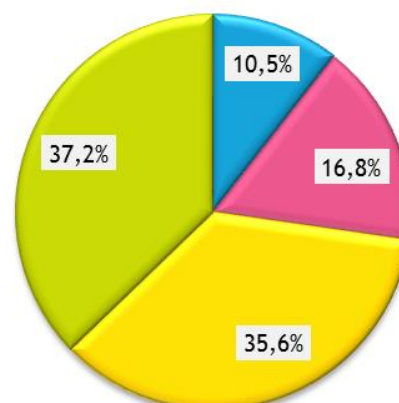
### ● RÉPARTITION PAR SECTEUR D'ACTIVITÉ

*Entreprises/établissements*

**CC Vallée de Kaysersberg**

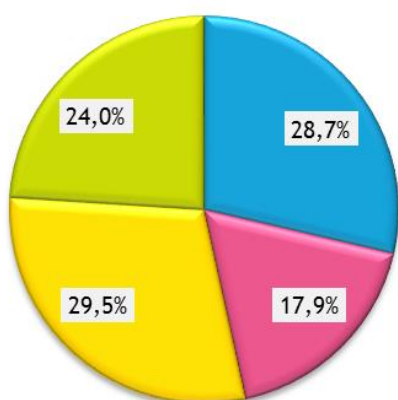


**Alsace**

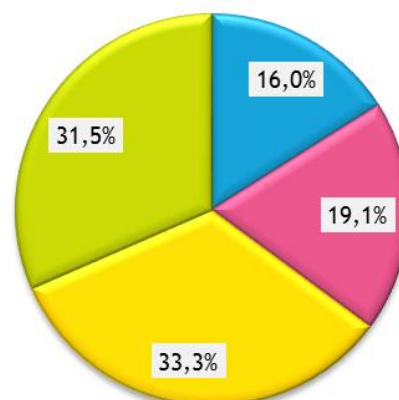


*Actifs#*

**CC Vallée de Kaysersberg**



**Alsace**



o o o

