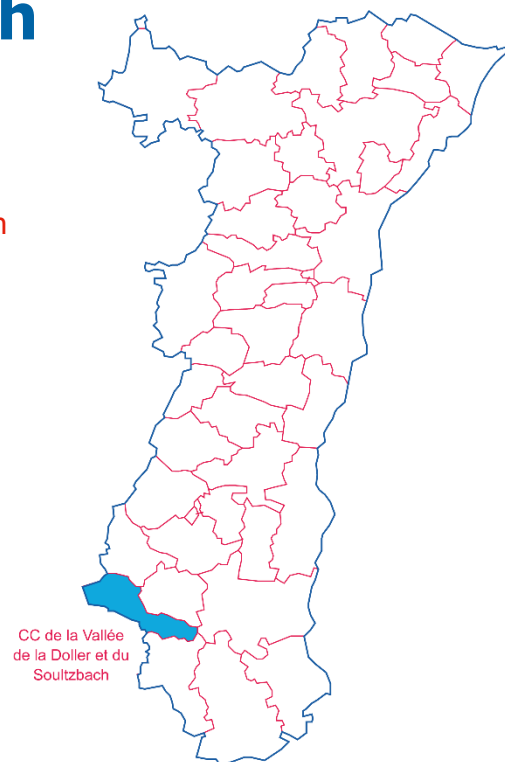
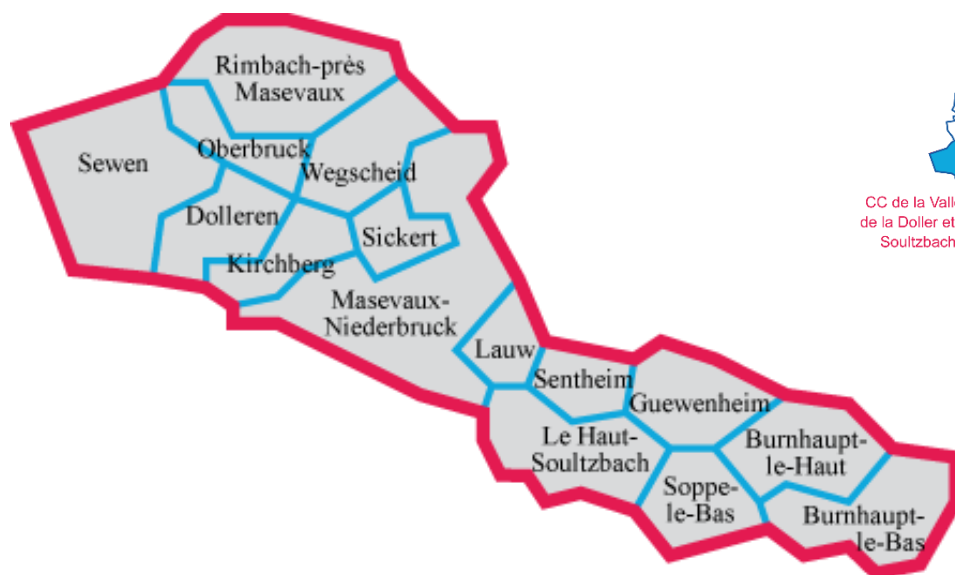


Chiffres clés des intercommunalités d'Alsace

Communauté de communes de la Vallée de la Doller et du Soultzbach

Sources : CMA ; INSEE ; Pôle emploi-Dares ; Urssaf-Acoss

- 15 communes (dont les communes nouvelles Le Haut-Soultzbach et Masevaux-Niederbruck)
- Une superficie totale de 160,62 km²



La communauté de communes de la Vallée de la Doller et du Soultzbach est entièrement dans la zone d'emploi de Mulhouse.

1. LA DÉMOGRAPHIE / POPULATION ACTIVE

Source : INSEE RP2009, RP2014 et RP2020, exploitations principales

- La population active comprend les personnes exerçant une activité professionnelle et les chômeurs à la recherche d'un emploi.
- Le taux d'activité est le rapport entre le nombre d'actifs (personnes en emploi et chômeurs) et l'ensemble de la population correspondante.
- Le taux d'emploi est le rapport entre le nombre de personnes ayant un emploi et l'ensemble de la population correspondante.

Selon les chiffres publiés le 1er janvier 2023, la population municipale 2020 de la Communauté de communes de la Vallée de la Doller et du Soultzbach est de **15 972** habitants.

Par rapport à celle de 2014, l'évolution sur 6 ans est de :

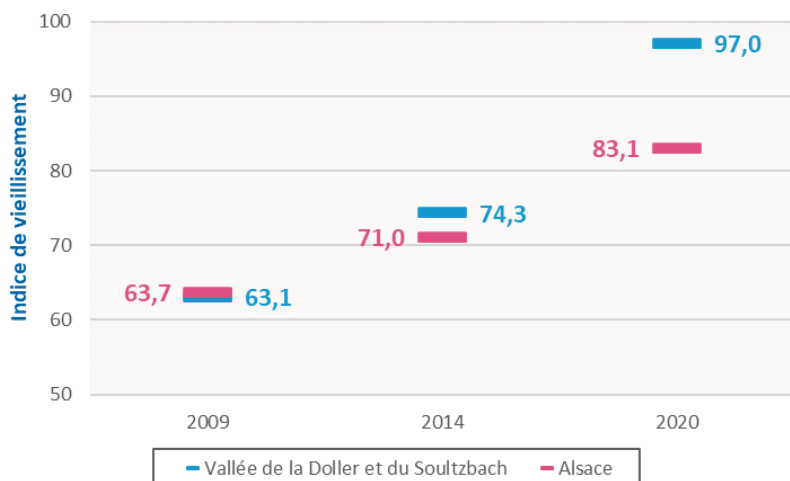
- 1,9 % pour la CC de la Vallée Doller & Soultzbach (+ 2,8 % sur 5 ans entre 2009 et 2014)
- + 2,3 % pour l'ensemble de l'Alsace (+ 1,6 % sur 5 ans entre 2009 et 2014)

* écarts et évolutions sur la période 2014 à 2020		Population	Actifs	Taux d'activité (%)	Actifs ayant un emploi	Taux d'emploi (%)
CC de la Vallée de la Doller et du Soultzbach						
2009	Ensemble 15 à 64 ans	10 344	7 709	74,5	7 132	68,9
2014	Ensemble 15 à 64 ans	10 405	7 993	76,8	7 220	69,4
	15 à 24 ans	1 599	817	51,1	609	38,1
	25 à 54 ans	6 514	6 096	93,6	5 629	86,4
	55 à 64 ans	2 292	1 080	47,1	982	42,9
2020	Ensemble 15 à 64 ans	9 894	7 781	78,7	7 121	72,0
	15 à 24 ans	1 548	767	49,6	618	40,0
	25 à 54 ans	5 990	5 679	94,8	5 277	88,1
	55 à 64 ans	2 355	1 335	56,7	1 226	52,0
Ecart*	Ensemble 15 à 64 ans	-511	-212		-99	
Evolution*		-4,9%	-2,6%		-1,4%	
L'Alsace						
2009	Ensemble 15 à 64 ans	1 224 713	899 315	73,4	802 114	65,5
2014	Ensemble 15 à 64 ans	1 224 536	912 469	74,5	793 126	64,8
	15 à 24 ans	229 042	104 315	45,5	75 745	33,1
	25 à 54 ans	753 404	684 789	90,9	606 981	80,6
	55 à 64 ans	242 090	123 365	51,0	110 399	45,6
2020	Ensemble 15 à 64 ans	1 223 349	923 393	75,5	815 233	66,6
	15 à 24 ans	228 509	100 988	44,2	78 255	34,2
	25 à 54 ans	740 958	673 948	91,0	603 421	81,4
	55 à 64 ans	253 882	148 456	58,5	133 556	52,6
Ecart*	Ensemble 15 à 64 ans	-1 187	10 923		22 107	
Evolution*		-0,1%	1,2%		2,8%	



● L'INDICE DE VIEILLISSEMENT DANS LA CC VALLÉE DOLLER & SOULTZBACH

L'indice de vieillissement correspond au nombre de personnes de 65 ans ou plus pour 100 jeunes de moins de 20 ans.

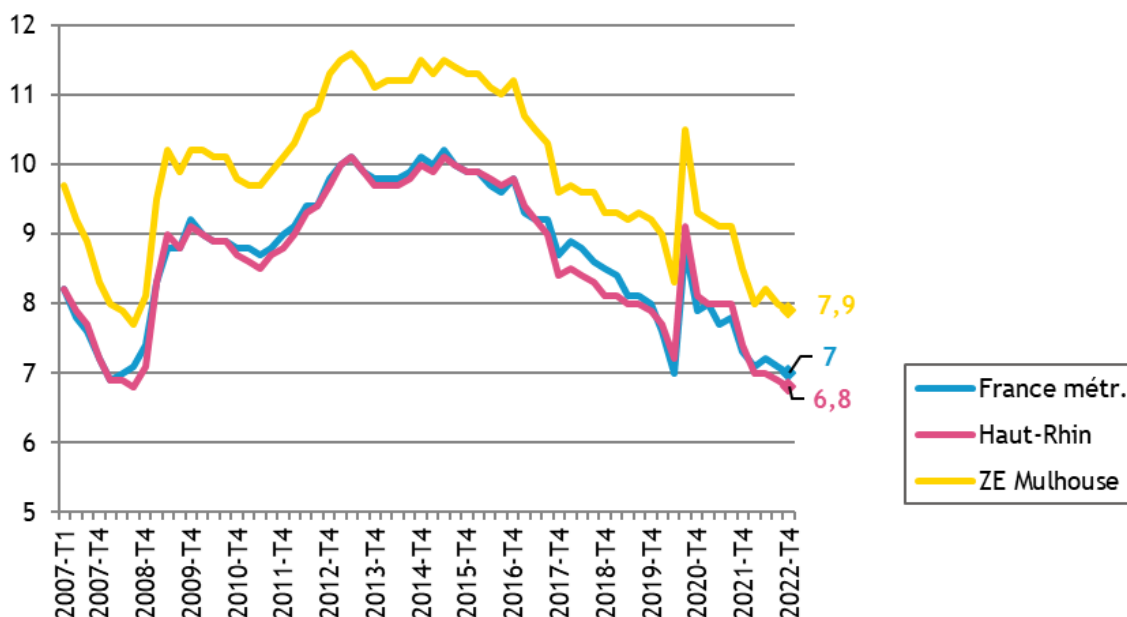


	Population de	
	moins de 20 ans	65 ans et plus
2009	3 949	2 492
2014	3 897	2 897
2020	3 539	3 433

2. LE MARCHÉ DU TRAVAIL

● LE TAUX DE CHÔMAGE LOCALISÉ DANS LA ZONE D'EMPLOI DE MULHOUSE

Source : INSEE



● DEMANDEURS D'EMPLOI EN FIN DE MOIS, CATÉGORIES A, B, C

Source : Pôle emploi – Dares, STMT

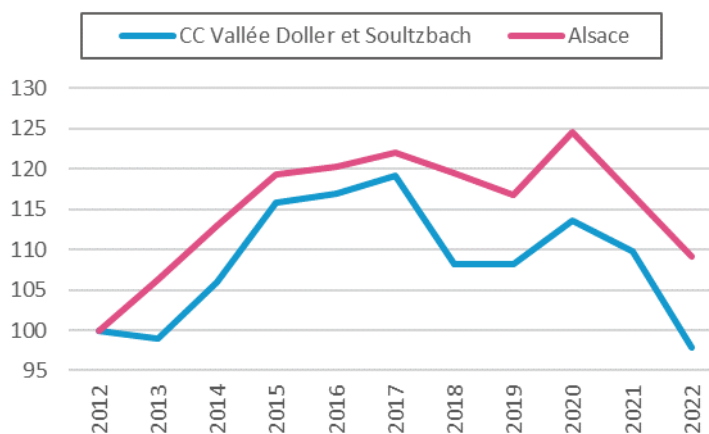
- Les demandeurs d'emploi de catégorie A sont tenus de faire des actes positifs de recherche d'emploi, sont sans emploi et n'ont pas travaillé durant le mois.
- Les demandeurs d'emploi de catégories B et C sont tenus de faire des actes positifs de recherche d'emploi et ont exercé une activité réduite au cours du mois, à savoir courte (78 heures ou moins) pour la catégorie B ou longue (plus de 78 heures) pour la catégorie C.

Les données présentées par intercommunalité sont indicatives. Elles sont compilées à partir d'informations disponibles par commune et arrondies au multiple de 5 afin de respecter le secret statistique.

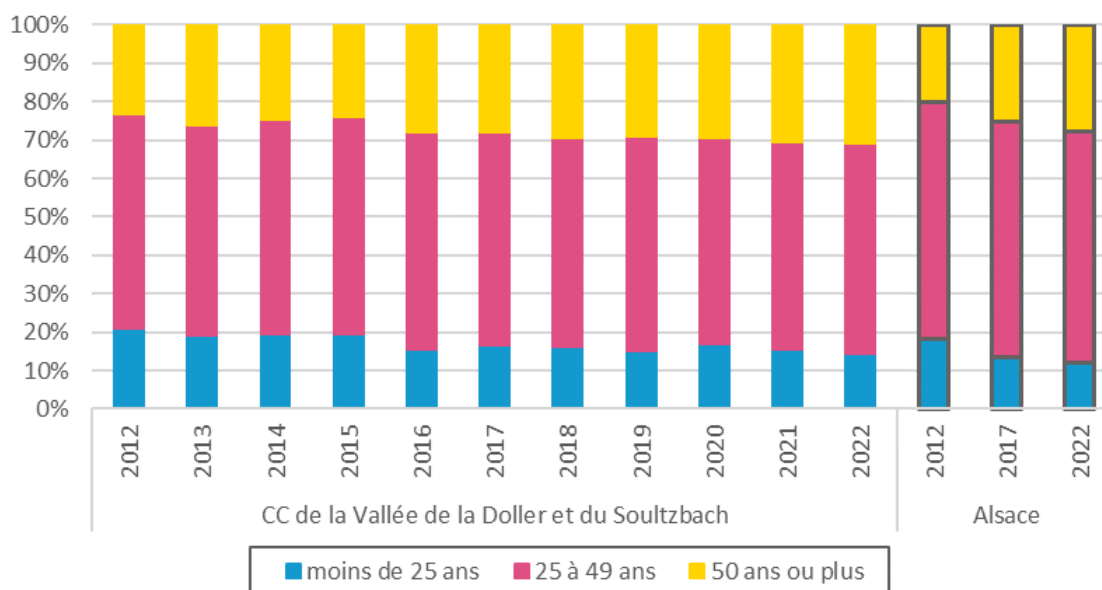
L'ENSEMBLE DES DEFM DE CATÉGORIES A, B, C

	CC Doller et Soultzbach	Ensemble de l'Alsace
Déc. 2012	915	126 750
Déc. 2013	905	134 630
Déc. 2014	970	143 070
Déc. 2015	1 060	151 130
Déc. 2016	1 070	152 325
Déc. 2017	1 090	154 650
Déc. 2018	990	151 455
Déc. 2019	990	147 935
Déc. 2020	1 040	157 870
Déc. 2021	1 005	147 955
Déc. 2022	895	138 370

Évolution des DEFM (ABC), base 100 fin 2012



LES DEFM (ABC) DE 2012 À 2022 PAR TRANCHE D'ÂGE



● INTENTIONS D'EMBAUCHE, HORS INTÉRIM, PAR TYPE DE CONTRAT

Source : Urssaf-Acoss

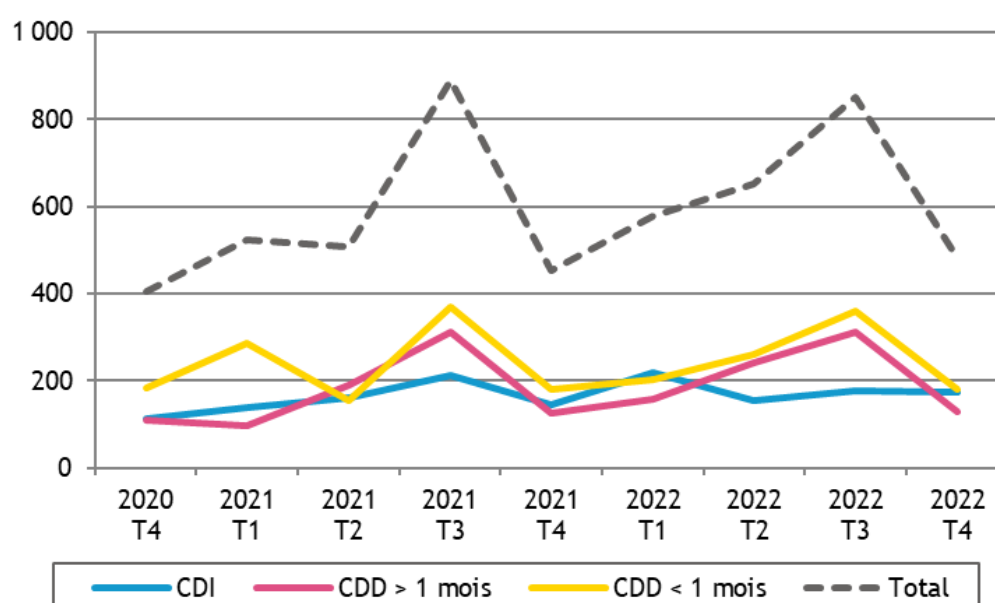
Au 4^{ème} trimestre 2022, dans la Communauté de communes de la Vallée de la Doller et du Soultzbach, 483 intentions d'embauche ont été enregistrées :

- 180 contrats à durée déterminée courts, de moins de 30 jours
- 130 contrats à durée déterminée longs, d'au moins 30 jours
- 172 contrats à durée indéterminée.

LA RÉPARTITION DES INTENTIONS D'EMBAUCHE PAR TYPE DE CONTRAT

		CC Vallée Doller et Soultzbach	Alsace	Grand Est	France
CDI	2020 T4	28,0%	21,7%	19,4%	17,5%
	2022 T4	35,7%	22,9%	22,1%	18,8%
CDD > 1 mois	2020 T4	26,7%	19,2%	19,3%	16,9%
	2022 T4	27,0%	16,1%	16,6%	14,5%
CDD < 1 mois	2020 T4	45,3%	59,1%	61,3%	65,7%
	2022 T4	37,3%	61,0%	61,3%	66,7%

ÉVOLUTION DU NOMBRE D'INTENTIONS D'EMBAUCHE DANS LA CC DE LA VALLÉE DE LA DOLLER ET DU SOULTZBACH



3. ÉTABLISSEMENTS ET EFFECTIFS DU SECTEUR CONCURRENTIEL

Source : Urssaf-Acoss

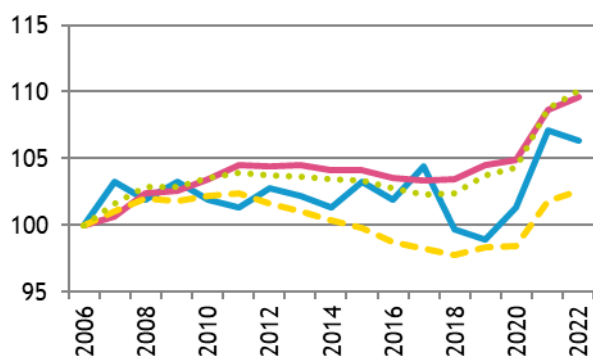
Pour les données de l'Urssaf-Acoss, le champ d'observation de l'emploi couvre l'ensemble des établissements du secteur concurrentiel. Sont donc exclus les administrations publiques, l'éducation et la santé non marchandes, ainsi que l'emploi par les ménages de salariés à domicile...

● ... PAR SECTEUR D'ACTIVITÉ DANS LA CC VALLÉE DOLLER & SOULTZBACH

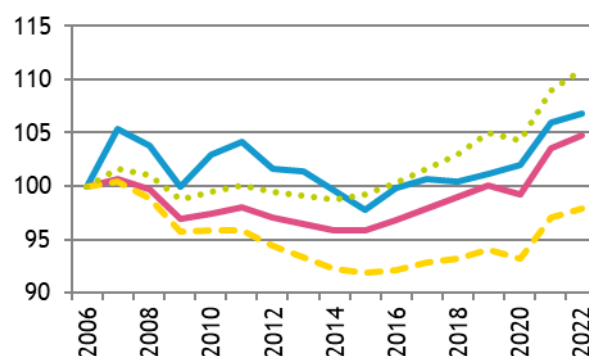
Libellé activité économique A17	Nombre d'établissements				Effectifs			
	2022	2021	Evolution		2022	2021	Evolution	
			brute	en %			brute	en %
INDUSTRIE	64	62	2	3,2	1 552	1 523	29	1,9
Agriculture, sylviculture et pêche	0	0	0		0	0	0	
Fab. aliments, boiss. & prdts base tabac	13	13	0	0,0	163	151	12	7,9
Cokéfaction et raffinage	0	0	0		0	0	0	
Fab. eq. élec., électr., inf. & machines	5	5	0	0,0	72	74	-2	-2,7
Fabrication de matériels de transport	3	3	0	0,0	512	511	1	0,2
Fabrication autres produits industriels	42	41	1	2,4	804	787	17	2,2
Extr., énerg., eau, gestn déch. & dépol.	1	0	1		1	0	1	
CONSTRUCTION	64	63	1	1,6	410	421	-11	-2,6
TERTIAIRE	260	266	-6	-2,3	2 121	2 106	15	0,7
Commerce, répar. automobile & motorcycle	98	99	-1	-1,0	903	902	1	0,1
Transports et entreposage	18	19	-1	-5,3	396	386	10	2,6
Hébergement et restauration	37	41	-4	-9,8	204	217	-13	-6,0
Information et communication	3	3	0	0,0	6	5	1	20,0
Activités financières et d'assurance	17	14	3	21,4	71	62	9	14,5
Activités immobilières	5	6	-1	-16,7	5	6	-1	-16,7
Act. scient. & tech., svces adm. & soutien	29	27	2	7,4	107	83	24	28,9
Admin. pub., enseign., santé & act. soc.	20	21	-1	-4,8	264	271	-7	-2,6
Autres activités de services	33	36	-3	-8,3	165	174	-9	-5,2
TOTAL	388	391	-3	-0,8	4 083	4 050	33	0,8

● ... PAR RAPPORT À L'ALSACE ET À LA FRANCE MÉTROPOLITAINE base 100 fin 2006

Établissements



Effectifs



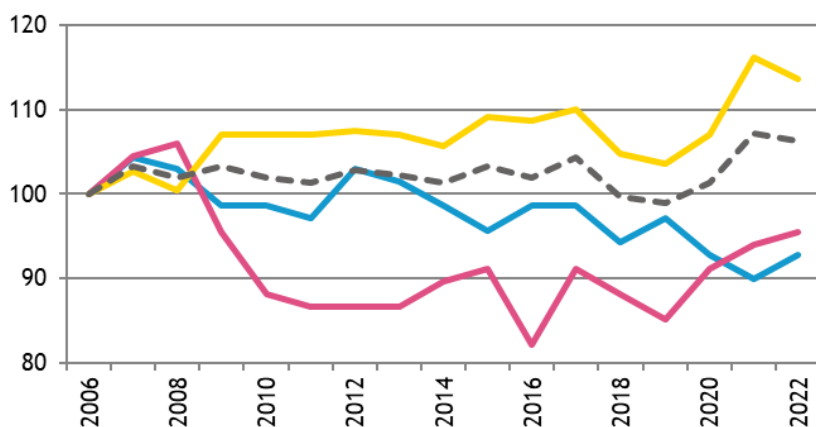
● ... DE 2006 À 2022

Année	CC Vallée de la Doller et du Soultzbach						Alsace			
	Etablissements			Effectifs			Etablissements		Effectifs	
	Nombre	Variation annuelle		Nombre	Variation annuelle		Nombre	Var. ann. (en %)	Nombre	Var. ann. (en %)
		brute	en %		brute	en %				
2006	365			3 823			48 282		552 813	
2009	377			3 823			49 525		535 572	
2016	372			3 817			49 996		535 212	
2017	381	9	2,4	3 850	33	0,9	49 895	-0,2	541 321	1,1
2018	364	-17	-4,5	3 837	-13	-0,3	49 926	0,1	547 421	1,1
2019	361	-3	-0,8	3 868	31	0,8	50 466	1,1	553 218	1,1
2020	370	9	2,5	3 897	29	0,7	50 664	0,4	548 504	-0,9
2021	391	21	5,7	4 050	153	3,9	52 475	3,6	572 131	4,3
2022	388	-3	-0,8	4 083	33	0,8	52 945	0,9	579 414	1,3
Evol. 5 ans 2017-2022		7	1,8		233	6,1		6,1		7,0

● ... PAR GRANDS SECTEURS D'ACTIVITÉ

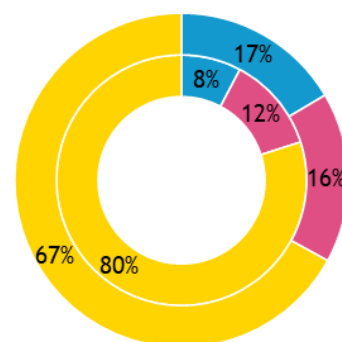
ÉVOLUTION, base 100 fin 2006

Établissements

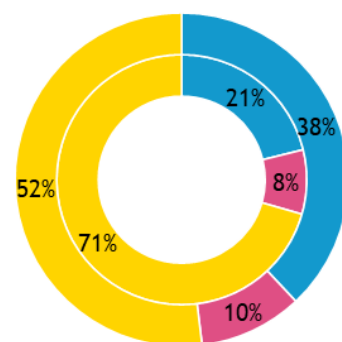
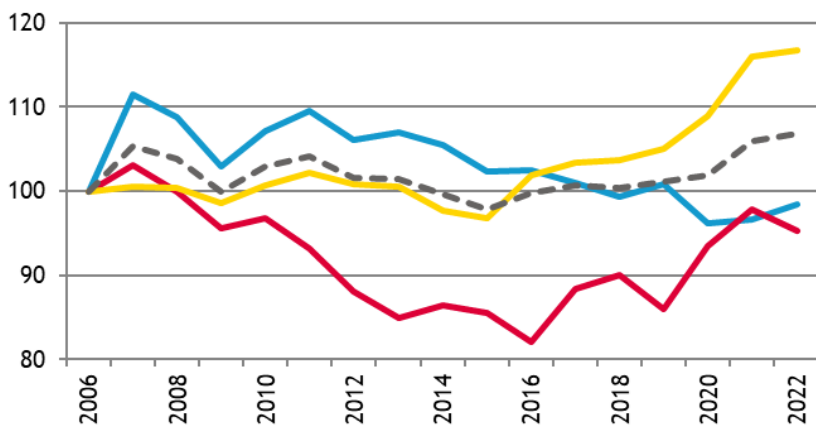


RÉPARTITION FIN 2022

Int. = Alsace ; ext. = CC



Effectifs



— Industrie — Construction — Tertiaire — Total interco.

■ Industrie ■ Construction ■ Tertiaire



4. ARTISANAT

Source : CMA 2023 (CMA – Registre des entreprises / INSEE – nombre d'emplois 2019#)

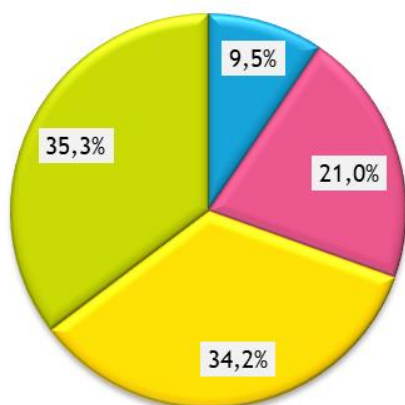
● ENTREPRISES / ÉTABLISSEMENTS ET ACTIFS

Secteur d'activité	Actifs#	Entreprises/établissements			
		Nombre au 01.01.23	Immatriculations en 2022	Radiations en 2022	Solde 2022
Alimentation	237	51	5	4	1
Production	837	113	18	6	12
Bâtiment	585	184	17	10	7
Services	510	190	26	8	18
TOTAUX :					
CC Vallée Doller & Soultzbach	2 169	538	66	28	38
Ensemble de l'Alsace	167 906	53 765	7 335	3 091	4 244

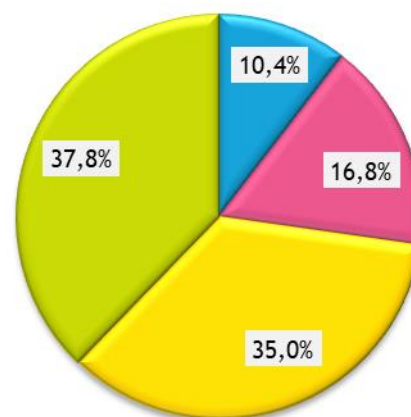
● RÉPARTITION PAR SECTEUR D'ACTIVITÉ

Entreprises/établissements

CC Vallée Doller & Soultzbach

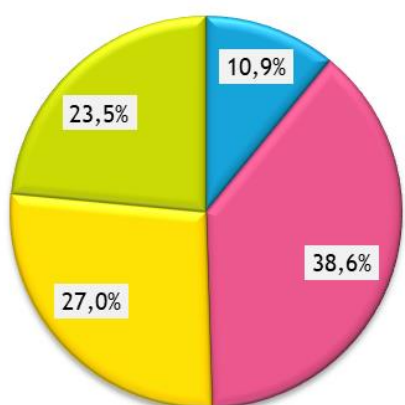


Alsace

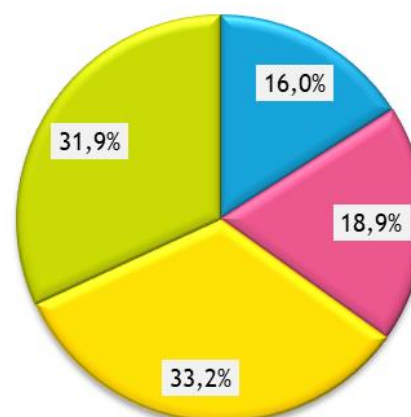


Actifs#

CC Vallée Doller & Soultzbach



Alsace



o o o

