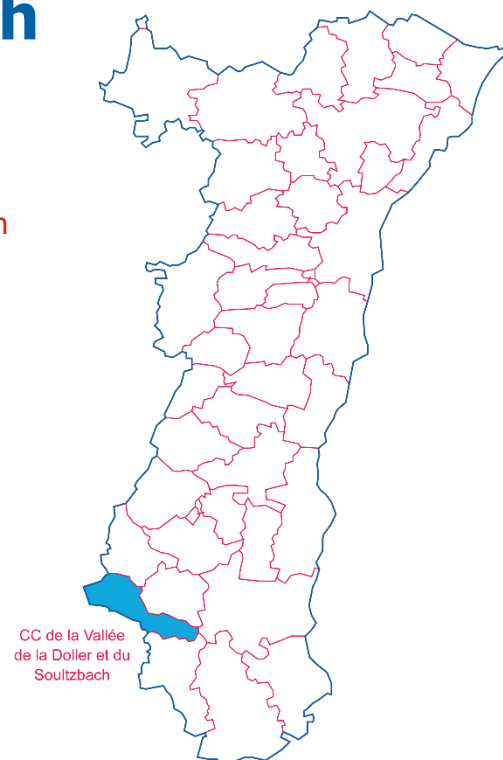
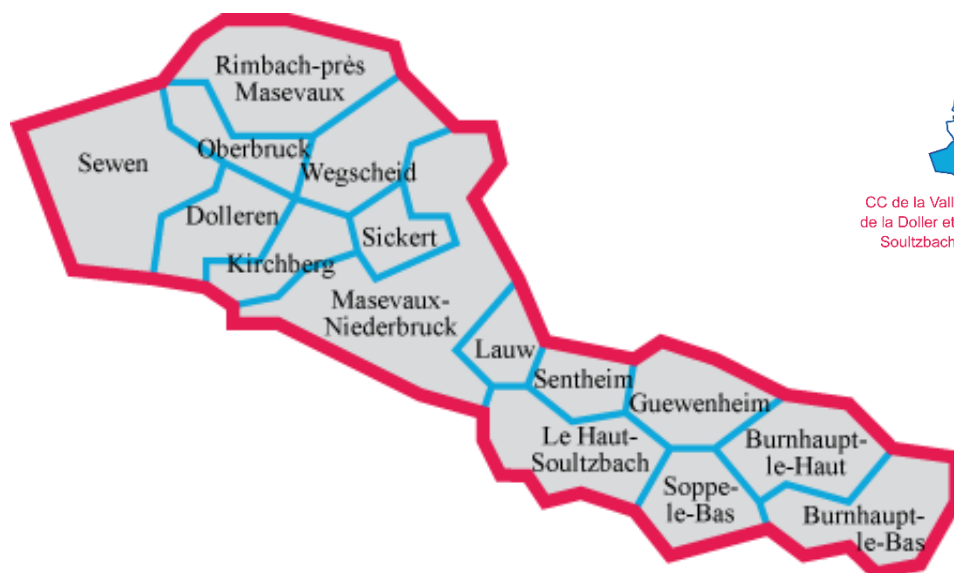


Chiffres clés des intercommunalités d'Alsace

Communauté de communes de la Vallée de la Doller et du Soultzbach

Sources : CMA ; INSEE ; Pôle emploi-Dares ; Urssaf-Acoss

- 15 communes (dont les communes nouvelles Le Haut-Soultzbach et Masevaux-Niederbruck)
- Une superficie totale de 160,62 km²



La communauté de communes de la Vallée de la Doller et du Soultzbach est entièrement dans la zone d'emploi de Mulhouse.

1. LA DÉMOGRAPHIE / POPULATION ACTIVE

Source : INSEE RP2008, RP2013 et RP2019, exploitations principales

- La population active comprend les personnes exerçant une activité professionnelle et les chômeurs à la recherche d'un emploi.
- Le taux d'activité est le rapport entre le nombre d'actifs (personnes en emploi et chômeurs) et l'ensemble de la population correspondante.
- Le taux d'emploi est le rapport entre le nombre de personnes ayant un emploi et l'ensemble de la population correspondante.

Selon les chiffres publiés le 1er janvier 2022, la population municipale 2019 de la Communauté de communes de la Vallée de la Doller et du Soultzbach est de **16 007** habitants.

Par rapport à celle de 2013, l'évolution sur 6 ans est de :

- 1,7 % pour la CC Doller et Soultzbach (+ 4,0 % sur 5 ans entre 2008 et 2013)
- + 2,1 % pour l'ensemble de l'Alsace (+ 1,7 % sur 5 ans entre 2008 et 2013)

* écarts et évolutions sur la période 2013 à 2019

		Population	Actifs	Taux d'activité (%)	Actifs ayant un emploi	Taux d'emploi (%)
CC de la Vallée de la Doller et du Soultzbach						
2008	Ensemble 15 à 64 ans	10 246	7 623	74,4	7 064	68,9
2013	Ensemble 15 à 64 ans	10 454	8 004	76,6	7 225	69,1
	15 à 24 ans	1 633	835	51,1	626	38,3
	25 à 54 ans	6 545	6 121	93,5	5 651	86,3
	55 à 64 ans	2 277	1 048	46,0	948	41,6
2019	Ensemble 15 à 64 ans	9 966	7 802	78,3	7 125	71,5
	15 à 24 ans	1 562	785	50,2	625	40,0
	25 à 54 ans	6 053	5 715	94,4	5 303	87,6
	55 à 64 ans	2 351	1 302	55,4	1 198	50,9
Ecart*	Ensemble 15 à 64 ans	-489	-202		-100	
Evolution*	Ensemble 15 à 64 ans	-4,7%	-2,5%		-1,4%	
L'Alsace						
2008	Ensemble 15 à 64 ans	1 223 055	897 226	73,4	802 136	65,6
2013	Ensemble 15 à 64 ans	1 226 942	911 165	74,3	795 065	64,8
	15 à 24 ans	230 037	106 000	46,1	77 455	33,7
	25 à 54 ans	756 785	687 494	90,8	611 878	80,9
	55 à 64 ans	240 120	117 671	49,0	105 733	44,0
2019	Ensemble 15 à 64 ans	1 223 340	919 010	75,1	805 352	65,8
	15 à 24 ans	227 568	99 853	43,9	75 820	33,3
	25 à 54 ans	743 189	675 516	90,9	601 117	80,9
	55 à 64 ans	252 582	143 642	56,9	128 415	50,8
Ecart*	Ensemble 15 à 64 ans	-3 603	7 845		10 287	
Evolution*	Ensemble 15 à 64 ans	-0,3%	0,9%		1,3%	



2. LE MARCHÉ DU TRAVAIL

● DEMANDEURS D'EMPLOI EN FIN DE MOIS, CATÉGORIES A, B, C

Source : Pôle emploi – Dares, STMT

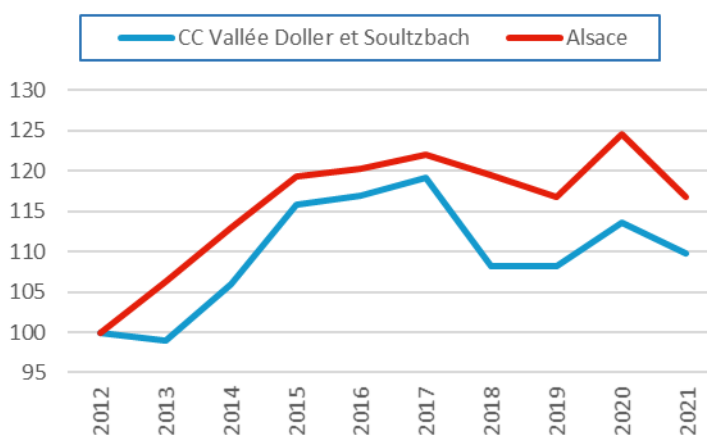
- Les demandeurs d'emploi de catégorie A sont tenus de faire des actes positifs de recherche d'emploi, sont sans emploi et n'ont pas travaillé durant le mois.
- Les demandeurs d'emploi de catégories B et C sont tenus de faire des actes positifs de recherche d'emploi et ont exercé une activité réduite au cours du mois, à savoir courte (78 heures ou moins) pour la catégorie B ou longue (plus de 78 heures) pour la catégorie C.

Les données présentées par intercommunalité sont indicatives. Elles sont compilées à partir d'informations disponibles par commune et arrondies au multiple de 5 afin de respecter le secret statistique.

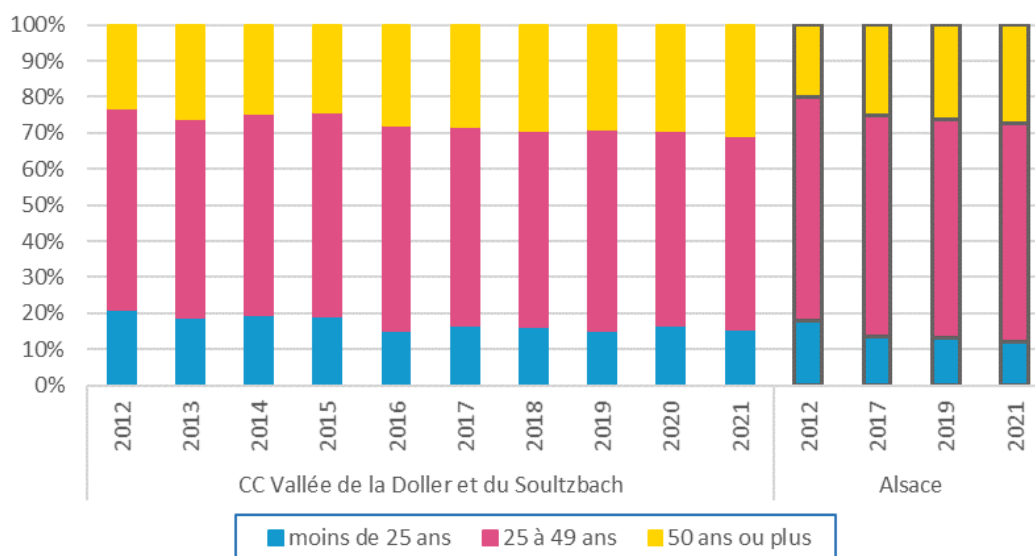
L'ENSEMBLE DES DEFM DE CATÉGORIES A, B, C

	CC Doller et Soultzbach	Ensemble de l'Alsace
Déc. 2012	915	126 750
Déc. 2013	905	134 630
Déc. 2014	970	143 070
Déc. 2015	1 060	151 130
Déc. 2016	1 070	152 325
Déc. 2017	1 090	154 650
Déc. 2018	990	151 455
Déc. 2019	990	147 935
Déc. 2020	1 040	157 870
Déc. 2021	1 005	147 955

Évolution des DEFM (ABC), base 100 fin 2012

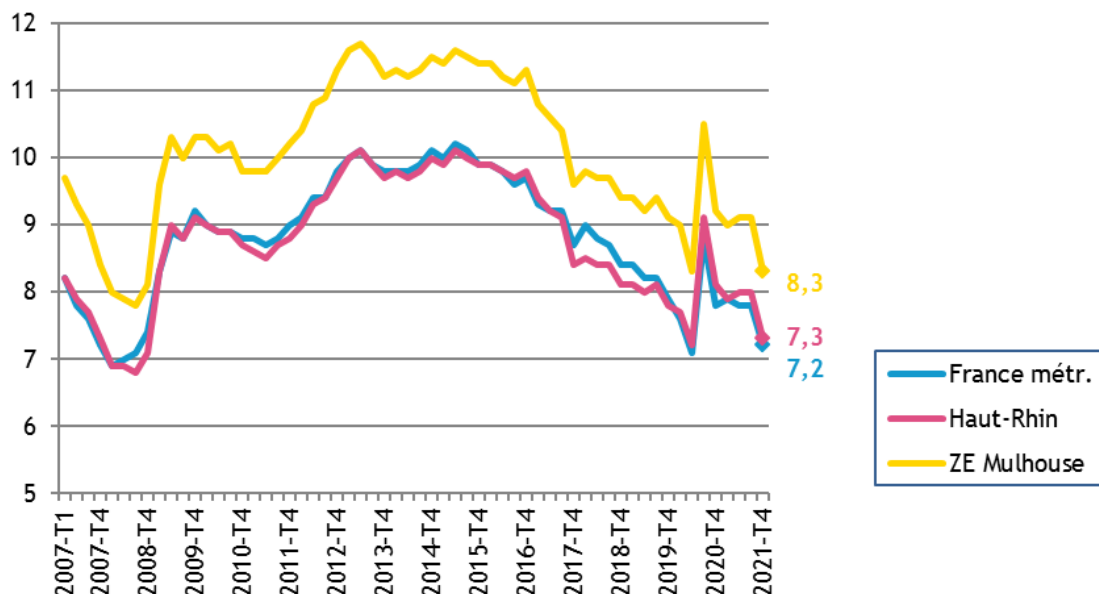


LES DEFM (ABC) DE 2012 À 2021 PAR TRANCHE D'ÂGE



● LE TAUX DE CHÔMAGE LOCALISÉ DANS LA ZONE D'EMPLOI DE MULHOUSE

Source : INSEE



● INTENTIONS D'EMBAUCHE, HORS INTÉRIM, PAR TYPE DE CONTRAT

Source : Urssaf-Acoss

Au 4^{ème} trimestre 2021, dans la communauté de communes de la Vallée de la Doller et du Soultzbach, 457 intentions d'embauche ont été enregistrées :

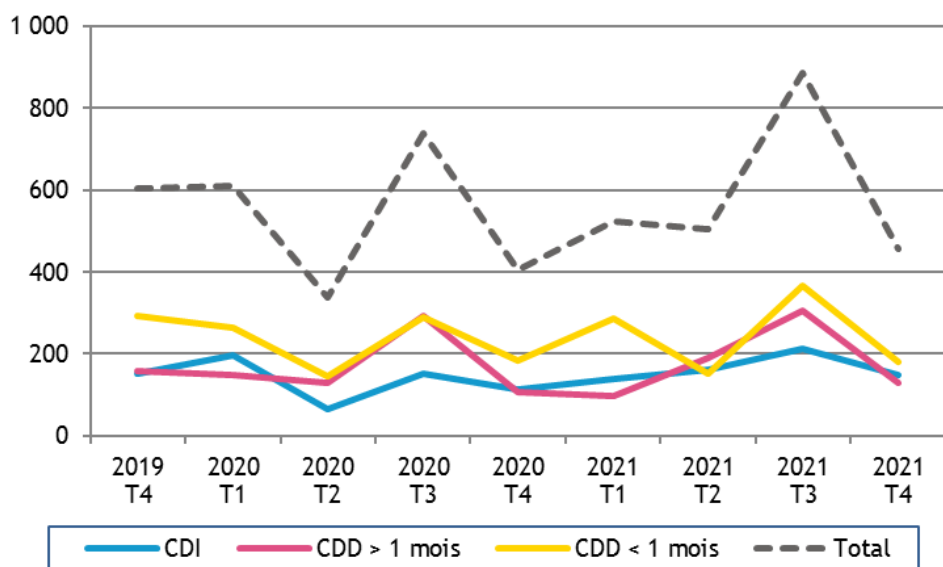
- 182 contrats à durée déterminée courts, de moins de 30 jours
- 128 contrats à durée déterminée longs, d'au moins 30 jours
- 147 contrats à durée indéterminée.

LA RÉPARTITION DES INTENTIONS D'EMBAUCHE PAR TYPE DE CONTRAT

		CC Vallée Doller et Soultzbach	Alsace	Grand Est	France
CDI	2019 T4	25,4%	18,5%	17,2%	15,9%
	2021 T4	32,2%	22,2%	20,5%	18,1%
CDD > 1 mois	2019 T4	26,0%	15,4%	15,6%	13,9%
	2021 T4	28,0%	17,5%	17,7%	15,2%
CDD < 1 mois	2019 T4	48,6%	66,1%	67,1%	70,2%
	2021 T4	39,8%	60,3%	61,8%	66,7%



ÉVOLUTION DU NOMBRE D'INTENTIONS D'EMBAUCHE DANS LA CC DE LA VALLÉE DE LA DOLLER ET DU SOULTZBACH



3. CRÉATIONS D'ÉTABLISSEMENTS

Source : INSEE/Répertoire des entreprises et des établissements (REE)

Dans la communauté de communes de la Vallée de la Doller et du Soultzbach :

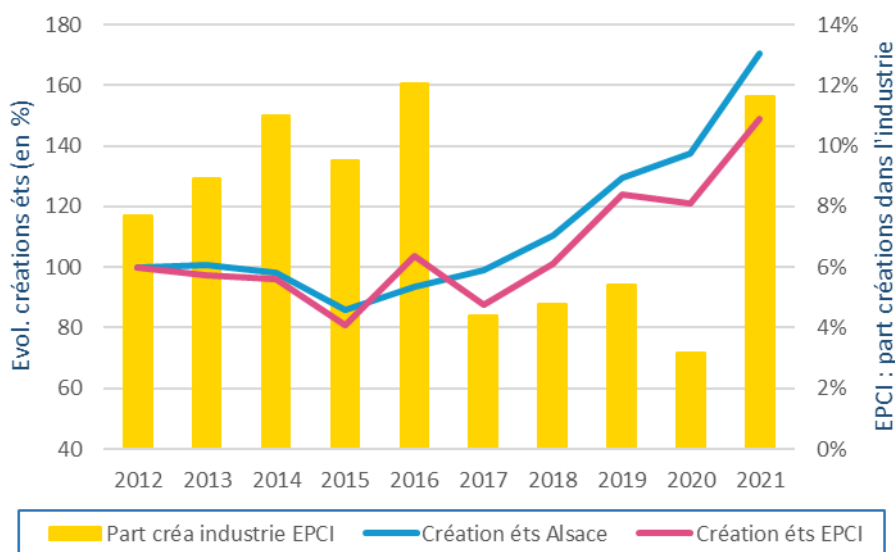
155 établissements ont été créés en 2021, dont 18 dans l'industrie (11,6 %)

[En 2012 : 104 établissements créés, dont 8 dans l'industrie, soit 7,7 %]

Pour l'ensemble des créations d'établissements en Alsace, la part de l'industrie est passée de 5,8 % en 2012 à 6,1 % en 2021.

Notes de lecture :

- Les courbes (échelle de gauche) représentent l'évolution du nombre de créations d'établissements en Alsace et dans l'EPCI, base 100 en 2012
- Les barres (échelle de droite) représentent la part des créations d'établissements dans l'industrie au niveau de l'EPCI.



4. ÉTABLISSEMENTS ET EFFECTIFS DU SECTEUR CONCURRENTIEL

Source : Urssaf-Acoss

Pour les données de l'Urssaf-Acoss, le champ d'observation de l'emploi couvre l'ensemble des établissements du secteur concurrentiel. Sont donc exclus les administrations publiques, l'éducation et la santé non marchandes, ainsi que l'emploi par les ménages de salariés à domicile...

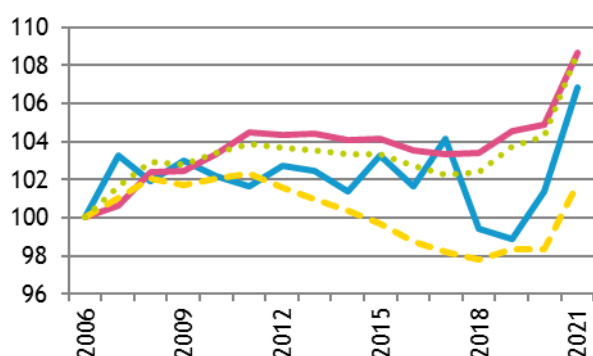
● ... PAR SECTEUR D'ACTIVITÉ DANS LA CC VALLÉE DOLLER-SOULTZBACH

Libellé activité économique A17	Nombre d'établissements				Effectifs			
	2021	2020	Evolution		2021	2020	Evolution	
			brute	en %			brute	en %
INDUSTRIE	62	64	-2	-3,1	1 473	1 475	-2	-0,1
Agriculture, sylviculture et pêche	0	0	0		0	0	0	
Fab. aliments, boiss. & prdts base tabac	13	13	0	0,0	139	130	9	6,9
Cokéfaction et raffinage	0	0	0		0	0	0	
Fab. eq. élec., électr., inf. & machines	5	6	-1	-16,7	69	72	-3	-4,2
Fabrication de matériels de transport	3	3	0	0,0	497	510	-13	-2,5
Fabrication autres produits industriels	41	42	-1	-2,4	768	763	5	0,7
Extr., énerg., eau, gestn déch. & dépol.	0	0	0		0	0	0	
CONSTRUCTION	65	63	2	3,2	405	386	19	4,9
TERTIAIRE	263	243	20	8,2	2 033	1 919	114	5,9
Commerce, répar. automobile & motorcycle	100	88	12	13,6	866	839	27	3,2
Transports et entreposage	19	21	-2	-9,5	378	356	22	6,2
Hébergement et restauration	41	35	6	17,1	210	175	35	20,0
Information et communication	3	3	0	0,0	5	4	1	25,0
Activités financières et d'assurance	14	13	1	7,7	62	60	2	3,3
Activités immobilières	6	5	1	20,0	5	3	2	66,7
Act. scient. & tech., svces adm. & soutien	26	25	1	4,0	79	71	8	11,3
Admin. pub., enseign., santé & act. soc.	19	21	-2	-9,5	265	262	3	1,1
Autres activités de services	35	32	3	9,4	163	149	14	9,4
TOTAL	390	370	20	5,4	3 911	3 780	131	3,5

● ... PAR RAPPORT À L'ALSACE ET À LA FRANCE MÉTROPOLITAINE

base 100 fin 2006

Établissements



Effectifs



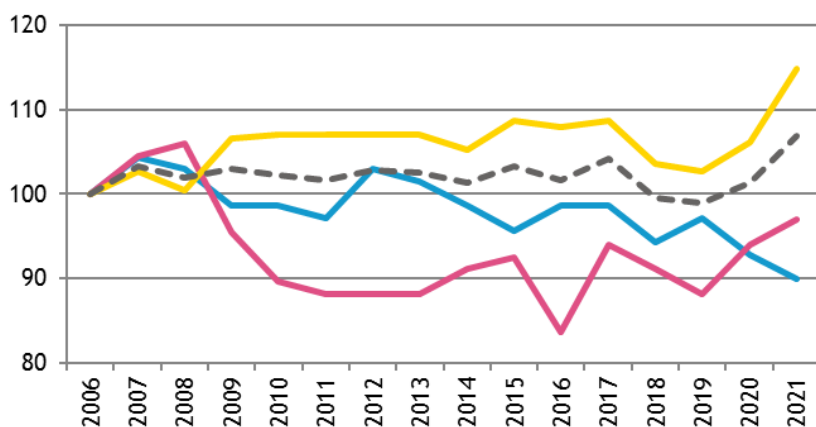
● ... DE 2006 À 2021

Année	CC de la Vallée de la Doller et du Soultzbach						Alsace			
	Etablissements			Effectifs			Etablissements		Effectifs	
	Nombre	Variation annuelle		Nombre	Variation annuelle		Nombre	Var. ann. (en %)	Nombre	Var. ann. (en %)
		brute	en %		brute	en %				
2006	365			3 723			48 285		541 631	
2011	371			3 895			50 441		529 808	
2015	377			3 655			50 270		518 287	
2016	371	-6	-1,6	3 735	80	2,2	49 985	-0,6	523 277	1,0
2017	380	9	2,4	3 763	28	0,7	49 898	-0,2	529 055	1,1
2018	363	-17	-4,5	3 733	-30	-0,8	49 922	0,0	534 132	1,0
2019	361	-2	-0,6	3 761	28	0,8	50 463	1,1	538 038	0,7
2020	370	9	2,5	3 780	19	0,5	50 643	0,4	529 342	-1,6
2021	390	20	5,4	3 911	131	3,5	52 462	3,6	548 761	3,7
Evol. 5 ans 2016-2021		19	5,1		176	4,7		5,0		4,9

● ... PAR GRANDS SECTEURS D'ACTIVITÉ

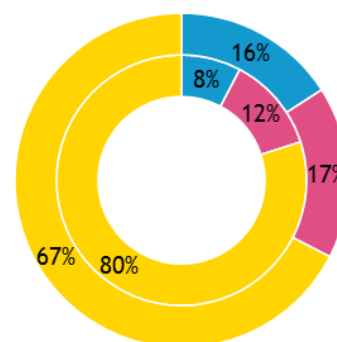
ÉVOLUTION, base 100 fin 2006

Établissements

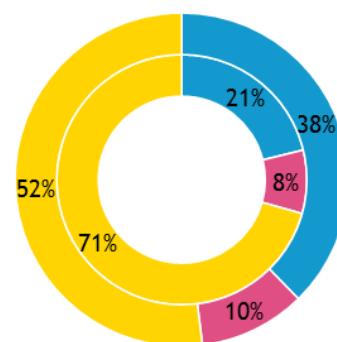
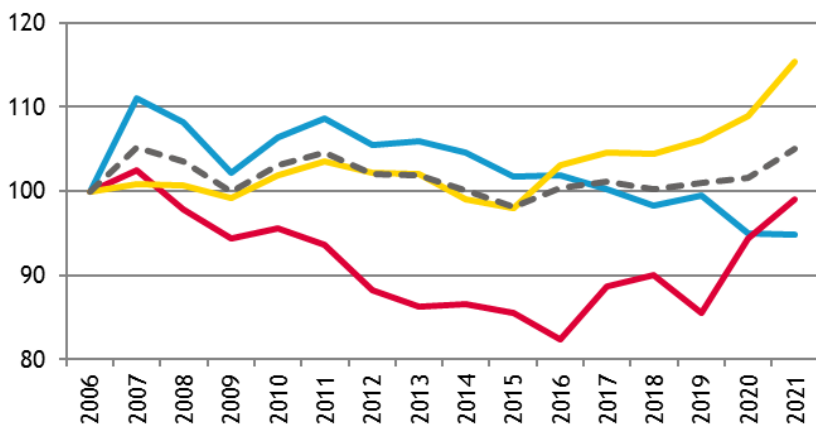


RÉPARTITION FIN 2021

Int. = Alsace ; ext. = CC



Effectifs



— Industrie — Construction — Tertiaire — Total interco.

■ Industrie ■ Construction ■ Tertiaire



5. ARTISANAT

Source : CMA 2022 (CMA – Registre des entreprises / INSEE – nombre d'emplois 2012#)

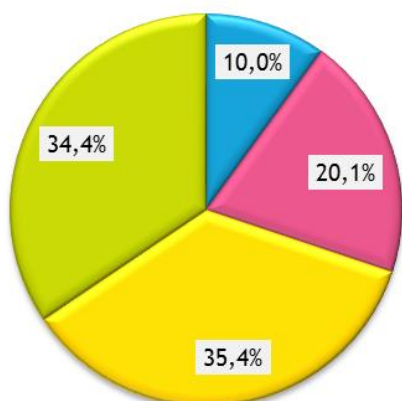
● ENTREPRISES / ÉTABLISSEMENTS ET ACTIFS

Secteur d'activité	Actifs#	Entreprises/établissements			
		Nombre au 01.01.22	Immatriculations en 2021	Radiations en 2021	Solde 2021
Alimentation	243	51	7	2	5
Production	852	102	12	1	11
Bâtiment	590	180	12	4	8
Services	464	175	30	10	20
TOTAUX :					
CC Vallée Doller & Soultzbach	2 149	508	61	17	44
Ensemble de l'Alsace	163 979	49 287	7 077	2 606	4 471

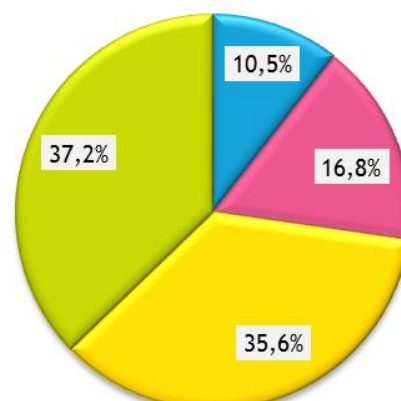
● RÉPARTITION PAR SECTEUR D'ACTIVITÉ

Entreprises/établissements

CC Vallée Doller-Soultzbach

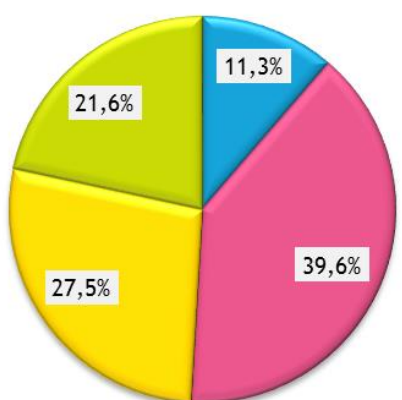


Alsace

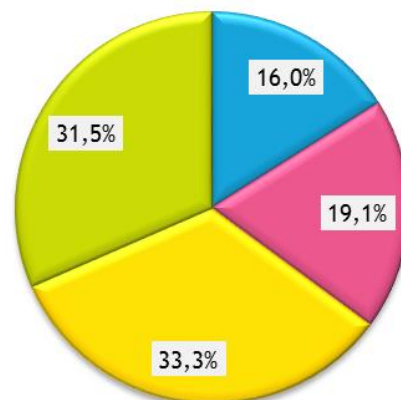


Actifs#

CC Vallée Doller-Soultzbach



Alsace



o o o

