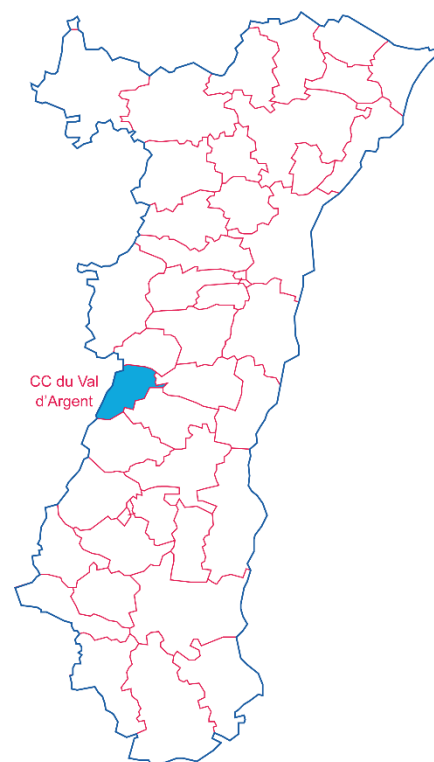


Chiffres clés des intercommunalités d'Alsace

Communauté de communes du Val d'Argent

Sources : CMA ; INSEE ; Pôle emploi-Dares ; Urssaf-Acoss

- 4 communes
- Une superficie totale de 103,50 km²



La communauté de communes du Val d'Argent est entièrement dans la zone d'emploi de Sélestat.

1. LA DÉMOGRAPHIE / POPULATION ACTIVE

Source : INSEE RP2008, RP2013 et RP2019, exploitations principales

- La population active comprend les personnes exerçant une activité professionnelle et les chômeurs à la recherche d'un emploi.
- Le taux d'activité est le rapport entre le nombre d'actifs (personnes en emploi et chômeurs) et l'ensemble de la population correspondante.
- Le taux d'emploi est le rapport entre le nombre de personnes ayant un emploi et l'ensemble de la population correspondante.

Selon les chiffres publiés le 1er janvier 2022, la population municipale 2019 de la Communauté de communes du Val d'Argent est de **9 417** habitants.

Par rapport à celle de 2013, l'évolution sur 6 ans est de :

- 3,8 % pour la CC du Val d'Argent (- 4,5 % sur 5 ans entre 2008 et 2013)
- + 2,1 % pour l'ensemble de l'Alsace (+ 1,7 % sur 5 ans entre 2008 et 2013)

* écarts et évolutions sur la période 2013 à 2019		Population	Actifs	Taux d'activité (%)	Actifs ayant un emploi	Taux d'emploi (%)
CC du Val d'Argent						
2008	Ensemble 15 à 64 ans	6 357	4 600	72,4	3 996	62,9
2013	Ensemble 15 à 64 ans	6 089	4 455	73,2	3 722	61,1
	15 à 24 ans	1 071	575	53,6	380	35,5
	25 à 54 ans	3 725	3 271	87,8	2 811	75,5
	55 à 64 ans	1 293	609	47,1	531	41,0
2019	Ensemble 15 à 64 ans	5 877	4 146	70,5	3 488	59,3
	15 à 24 ans	1 014	529	52,1	371	36,6
	25 à 54 ans	3 436	2 919	84,9	2 497	72,7
	55 à 64 ans	1 427	698	49,0	619	43,4
Ecart*	Ensemble 15 à 64 ans	-212	-309		-234	
Evolution*	Ensemble 15 à 64 ans	-3,5%	-6,9%		-6,3%	
L'Alsace						
2008	Ensemble 15 à 64 ans	1 223 055	897 226	73,4	802 136	65,6
2013	Ensemble 15 à 64 ans	1 226 942	911 165	74,3	795 065	64,8
	15 à 24 ans	230 037	106 000	46,1	77 455	33,7
	25 à 54 ans	756 785	687 494	90,8	611 878	80,9
	55 à 64 ans	240 120	117 671	49,0	105 733	44,0
2019	Ensemble 15 à 64 ans	1 223 340	919 010	75,1	805 352	65,8
	15 à 24 ans	227 568	99 853	43,9	75 820	33,3
	25 à 54 ans	743 189	675 516	90,9	601 117	80,9
	55 à 64 ans	252 582	143 642	56,9	128 415	50,8
Ecart*	Ensemble 15 à 64 ans	-3 603	7 845		10 287	
Evolution*	Ensemble 15 à 64 ans	-0,3%	0,9%		1,3%	



2. LE MARCHÉ DU TRAVAIL

● DEMANDEURS D'EMPLOI EN FIN DE MOIS, CATÉGORIES A, B, C

Source : Pôle emploi – Dares, STMT

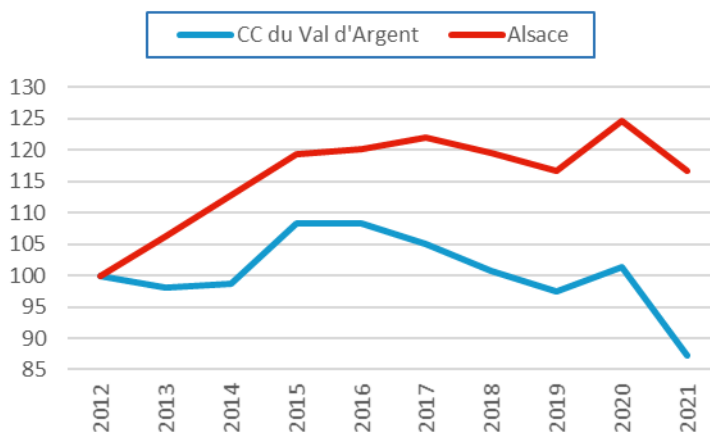
- Les demandeurs d'emploi de catégorie A sont tenus de faire des actes positifs de recherche d'emploi, sont sans emploi et n'ont pas travaillé durant le mois.
- Les demandeurs d'emploi de catégories B et C sont tenus de faire des actes positifs de recherche d'emploi et ont exercé une activité réduite au cours du mois, à savoir courte (78 heures ou moins) pour la catégorie B ou longue (plus de 78 heures) pour la catégorie C.

Les données présentées par intercommunalité sont indicatives. Elles sont compilées à partir d'informations disponibles par commune et arrondies au multiple de 5 afin de respecter le secret statistique.

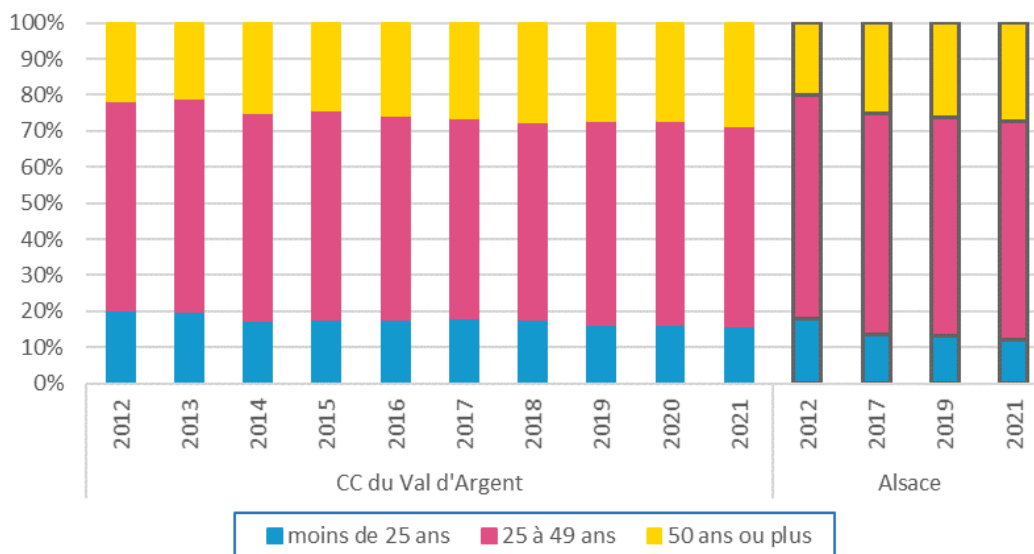
L'ENSEMBLE DES DEFM DE CATÉGORIES A, B, C

	CC du Val d'Argent	Ensemble de l'Alsace
Déc. 2012	785	126 750
Déc. 2013	770	134 630
Déc. 2014	775	143 070
Déc. 2015	850	151 130
Déc. 2016	850	152 325
Déc. 2017	825	154 650
Déc. 2018	790	151 455
Déc. 2019	765	147 935
Déc. 2020	795	157 870
Déc. 2021	685	147 955

Évolution des DEFM (ABC), base 100 fin 2012

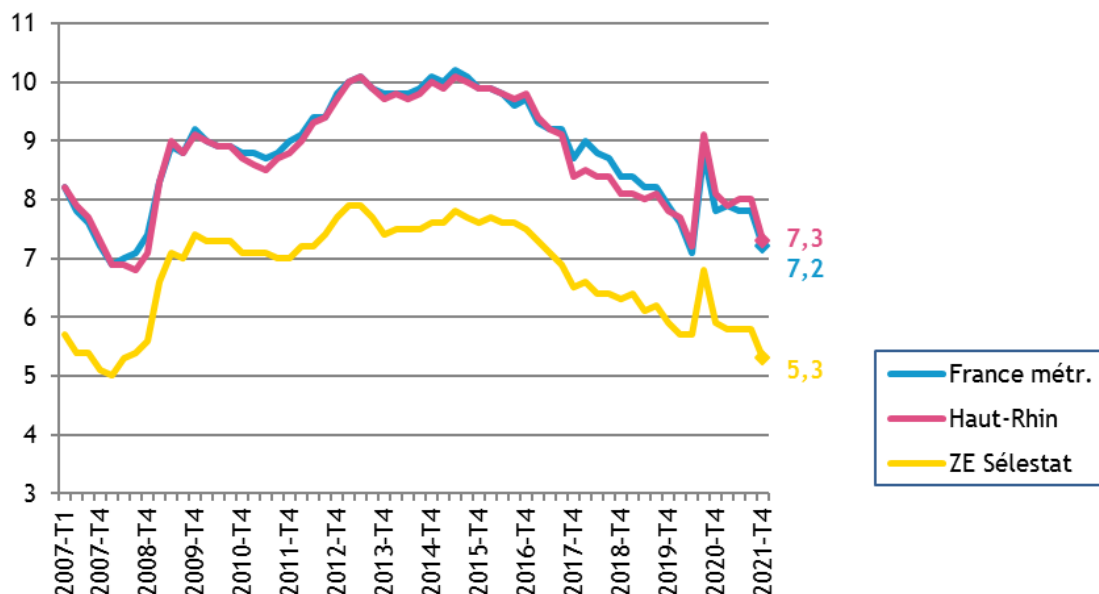


LES DEFM (ABC) DE 2012 À 2021 PAR TRANCHE D'ÂGE



● LE TAUX DE CHÔMAGE LOCALISÉ DANS LA ZONE D'EMPLOI DE SÉLESTAT

Source : INSEE



● INTENTIONS D'EMBAUCHE, HORS INTÉRIM, PAR TYPE DE CONTRAT

Source : Urssaf-Accoss

Au 4^{ème} trimestre 2021, dans la communauté de communes du Val d'Argent, 200 intentions d'embauche ont été enregistrées :

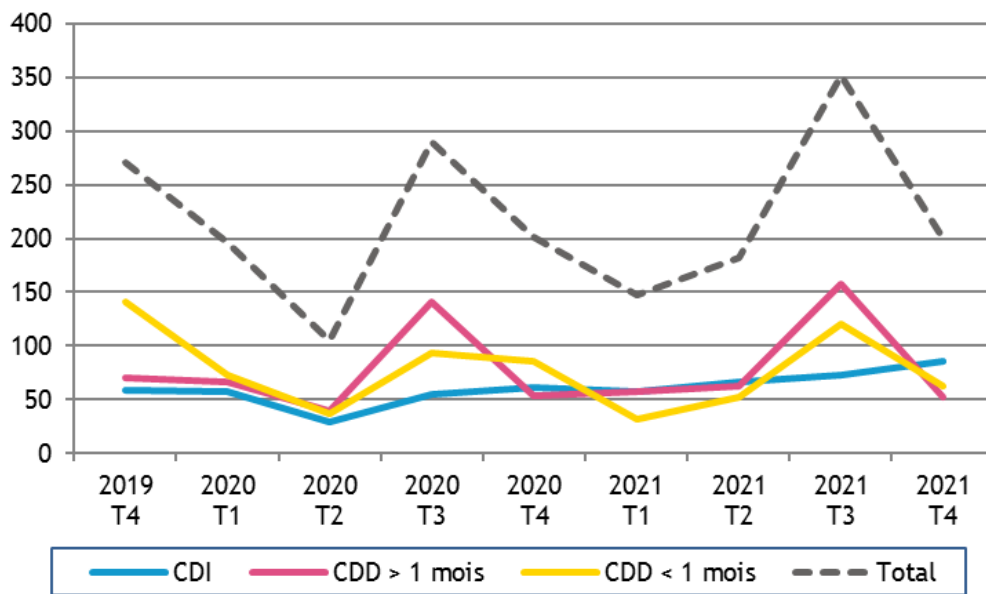
- 62 contrats à durée déterminée courts, de moins de 30 jours
- 52 contrats à durée déterminée longs, d'au moins 30 jours
- 86 contrats à durée indéterminée.

LA RÉPARTITION DES INTENTIONS D'EMBAUCHE PAR TYPE DE CONTRAT

		CC du Val d'Argent	Alsace	Grand Est	France
CDI	2019 T4	21,9%	18,5%	17,2%	15,9%
	2021 T4	42,8%	22,2%	20,5%	18,1%
CDD > 1 mois	2019 T4	25,9%	15,4%	15,6%	13,9%
	2021 T4	26,2%	17,5%	17,7%	15,2%
CDD < 1 mois	2019 T4	52,2%	66,1%	67,1%	70,2%
	2021 T4	31,0%	60,3%	61,8%	66,7%



ÉVOLUTION DU NOMBRE D'INTENTIONS D'EMBAUCHE DANS LA CC DU VAL D'ARGENT



3. CRÉATIONS D'ÉTABLISSEMENTS

Source : INSEE/Répertoire des entreprises et des établissements (REE)

Dans la communauté de communes du Val d'Argent :

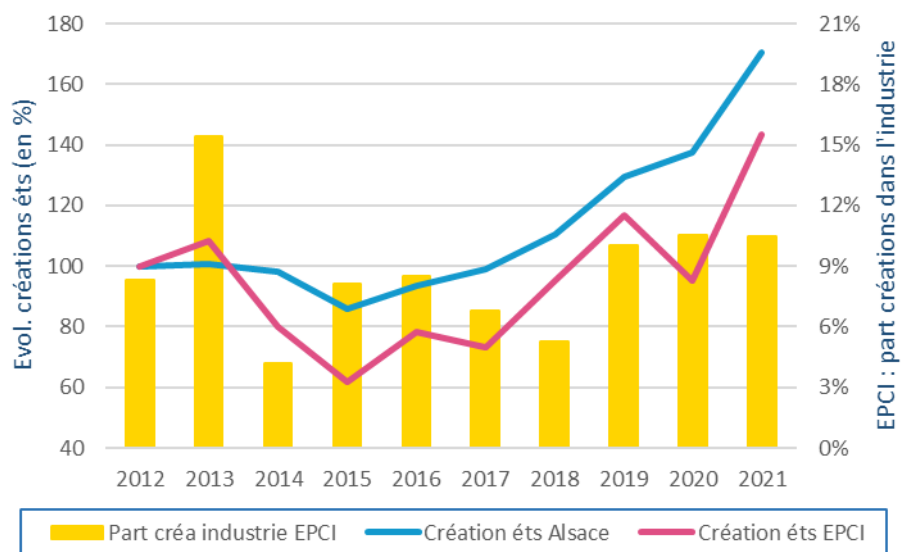
86 établissements ont été créés en 2021, dont 9 dans l'industrie (10,5 %)

[En 2012 : 60 établissements créés, dont 5 dans l'industrie, soit 8,3 %]

Pour l'ensemble des créations d'établissements en Alsace, la part de l'industrie est passée de 5,8 % en 2012 à 6,1 % en 2021.

Notes de lecture :

- Les courbes (échelle de gauche) représentent l'évolution du nombre de créations d'établissements en Alsace et dans l'EPCI, base 100 en 2012
- Les barres (échelle de droite) représentent la part des créations d'établissements dans l'industrie au niveau de l'EPCI.



4. ÉTABLISSEMENTS ET EFFECTIFS DU SECTEUR CONCURRENTIEL

Source : Urssaf-Acoss

Pour les données de l'Urssaf-Acoss, le champ d'observation de l'emploi couvre l'ensemble des établissements du secteur concurrentiel. Sont donc exclus les administrations publiques, l'éducation et la santé non marchandes, ainsi que l'emploi par les ménages de salariés à domicile...

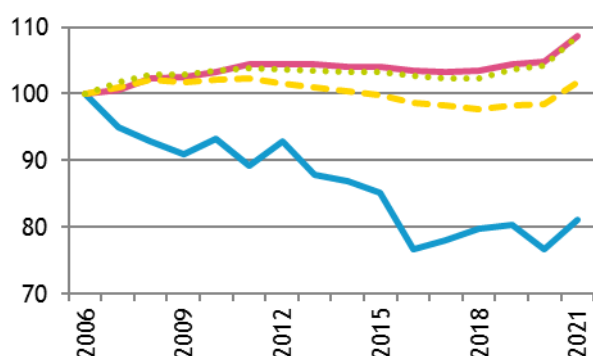
● ... PAR SECTEUR D'ACTIVITÉ DANS LA CC DU VAL D'ARGENT

Libellé activité économique A17	Nombre d'établissements				Effectifs			
	2021	2020	Evolution		2021	2020	Evolution	
			brute	en %			brute	en %
INDUSTRIE	26	25	1	4,0	1 623	1 505	118	7,8
Agriculture, sylviculture et pêche	0	0	0		0	0	0	
Fab. aliments, boiss. & prdts base tabac	7	7	0	0,0	73	76	-3	-3,9
Cokéfaction et raffinage	0	0	0		0	0	0	
Fab. eq. élec., électr., inf. & machines	0	0	0		0	0	0	
Fabrication de matériels de transport	0	0	0		0	0	0	
Fabrication autres produits industriels	17	16	1	6,3	1 536	1 414	122	8,6
Extr., énerg., eau, gestn déch. & dépol.	2	2	0	0,0	14	15	-1	-6,7
CONSTRUCTION	31	28	3	10,7	152	153	-1	-0,7
TERTIAIRE	124	118	6	5,1	557	525	32	6,1
Commerce, répar. automobile & motorcycle	32	30	2	6,7	154	141	13	9,2
Transports et entreposage	3	3	0	0,0	43	44	-1	-2,3
Hébergement et restauration	26	24	2	8,3	79	71	8	11,3
Information et communication	3	3	0	0,0	9	8	1	12,5
Activités financières et d'assurance	10	10	0	0,0	30	29	1	3,4
Activités immobilières	1	1	0	0,0	1	1	0	0,0
Act. scient. & tech., svces adm. & soutien	11	10	1	10,0	53	50	3	6,0
Admin. pub., enseign., santé & act. soc.	23	23	0	0,0	160	154	6	3,9
Autres activités de services	15	14	1	7,1	28	27	1	3,7
TOTAL	181	171	10	5,8	2 332	2 183	149	6,8

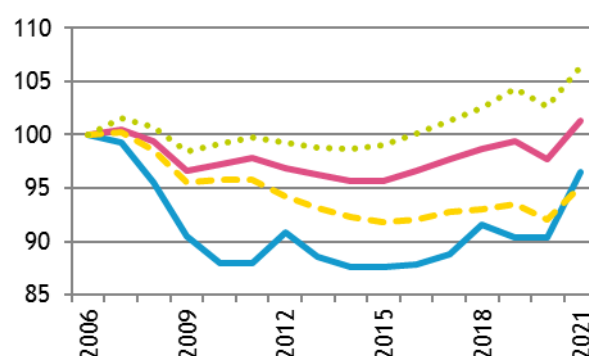
● ... PAR RAPPORT À L'ALSACE ET À LA FRANCE MÉTROPOLITAINE

base 100 fin 2006

Établissements



Effectifs



● ... DE 2006 À 2021

Année	CC du Val d'Argent						Alsace			
	Etablissements			Effectifs			Etablissements		Effectifs	
	Nombre	Variation annuelle		Nombre	Variation annuelle		Nombre	Var. ann. (en %)	Nombre	Var. ann. (en %)
		brute	en %		brute	en %				
2006	223			2 417			48 285		541 631	
2011	199			2 125			50 441		529 808	
2015	190			2 116			50 270		518 287	
2016	171	-19	-10,0	2 122	6	0,3	49 985	-0,6	523 277	1,0
2017	174	3	1,8	2 147	25	1,2	49 898	-0,2	529 055	1,1
2018	178	4	2,3	2 212	65	3,0	49 922	0,0	534 132	1,0
2019	179	1	0,6	2 183	-29	-1,3	50 463	1,1	538 038	0,7
2020	171	-8	-4,5	2 183	0	0,0	50 643	0,4	529 342	-1,6
2021	181	10	5,8	2 332	149	6,8	52 462	3,6	548 761	3,7
Evol. 5 ans 2016-2021		10	5,8		210	9,9		5,0		4,9

● ... PAR GRANDS SECTEURS D'ACTIVITÉ

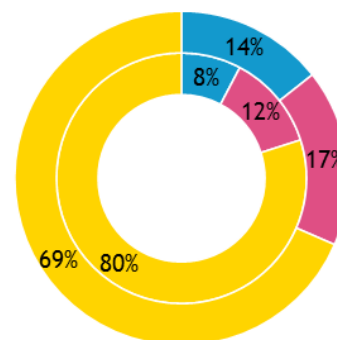
ÉVOLUTION, base 100 fin 2006

Établissements

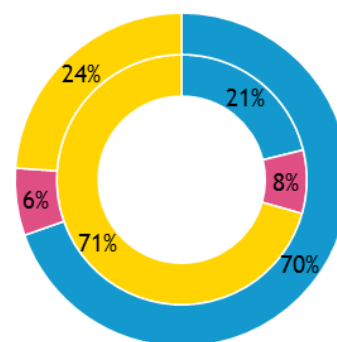
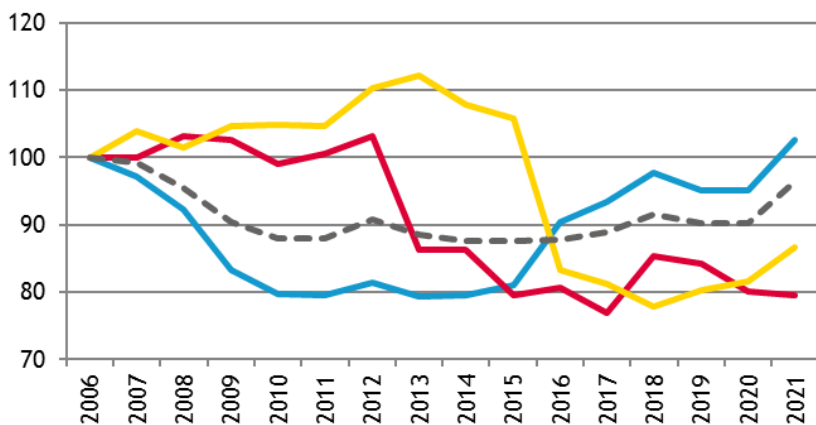


RÉPARTITION FIN 2021

Int. = Alsace ; ext. = CC



Effectifs



— Industrie — Construction — Tertiaire — Total interco.

■ Industrie ■ Construction ■ Tertiaire



5. ARTISANAT

Source : CMA 2022 (CMA – Registre des entreprises / INSEE – nombre d'emplois 2012#)

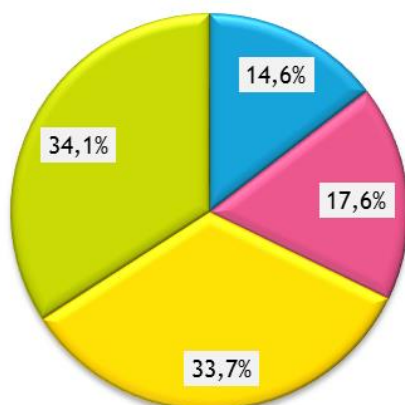
● ENTREPRISES / ÉTABLISSEMENTS ET ACTIFS

Secteur d'activité	Actifs#	Entreprises/établissements			
		Nombre au 01.01.22	Immatriculations en 2021	Radiations en 2021	Solde 2021
Alimentation	159	38	5	2	3
Production	101	46	6	3	3
Bâtiment	263	88	11	6	5
Services	122	89	11	3	8
TOTAUX :					
CC du Val d'Argent	645	261	33	14	19
Ensemble de l'Alsace	163 979	49 287	7 077	2 606	4 471

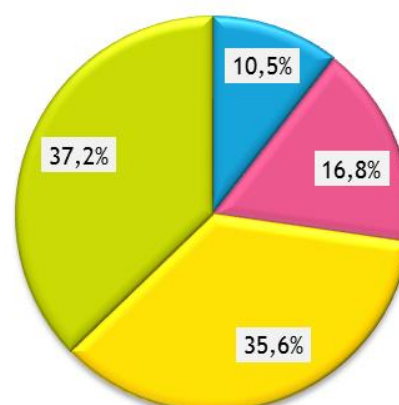
● RÉPARTITION PAR SECTEUR D'ACTIVITÉ

Entreprises/établissements

CC du Val d'Argent

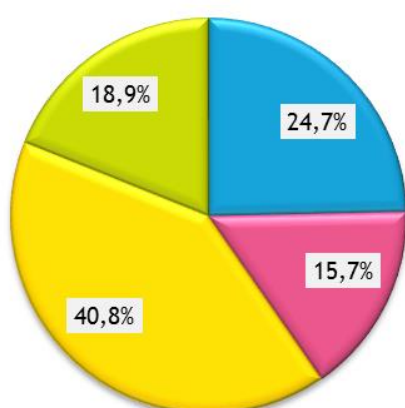


Alsace

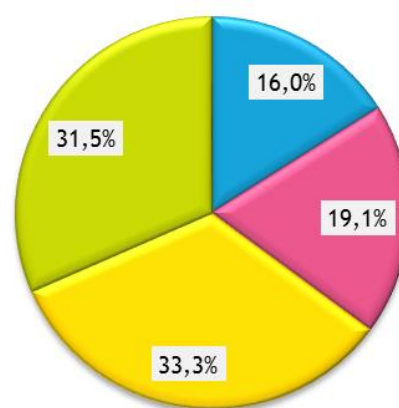


Actifs#

CC du Val d'Argent



Alsace



o o o

