

Chiffres clés des intercommunalités d'Alsace

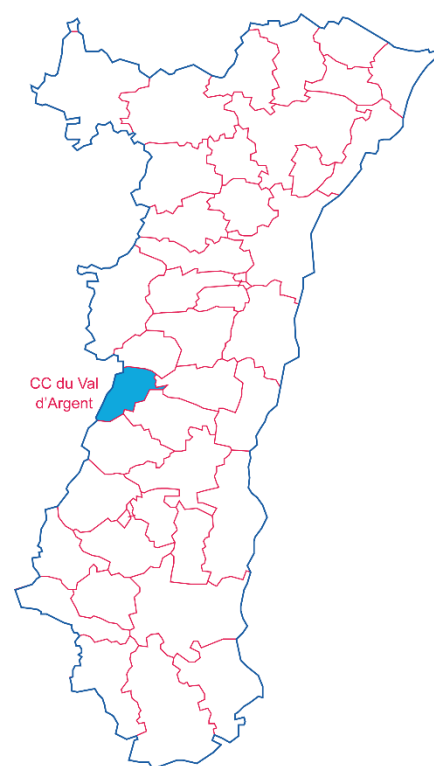
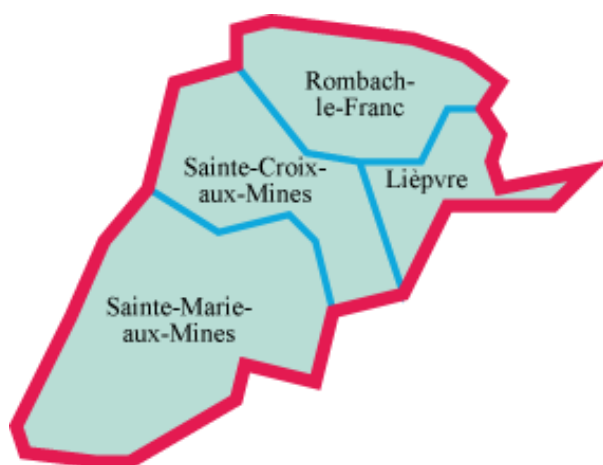
Edition 2021

Communauté de communes du Val d'Argent

4 communes

une superficie totale de 103,50 km²

Sources : CMA, INSEE, Pôle emploi-Dares, Urssaf-Acoss



La Communauté de communes du Val d'Argent est entièrement dans la zone d'emploi* de Sélestat.

* découpage 2020

1. LA DÉMOGRAPHIE / POPULATION ACTIVE

Source : INSEE RP2008, RP2013 et RP 2018, exploitations principales

- La population active comprend les personnes exerçant une activité professionnelle et les chômeurs à la recherche d'un emploi.
- Le taux d'activité est le rapport entre le nombre d'actifs (personnes en emploi et chômeurs) et l'ensemble de la population correspondante.
- Le taux d'emploi est le rapport entre le nombre de personnes ayant un emploi et l'ensemble de la population correspondante.

Selon les chiffres publiés le 1^{er} janvier 2021, la population municipale 2018 de la Communauté de communes du Val d'Argent est de 9 458 habitants.

Par rapport à celle de 2013, l'évolution sur 5 ans est de :

- 3,3 % pour la CC du Val d'Argent (- 4,5 % entre 2008 et 2013)
- + 1,6 % pour l'ensemble de l'Alsace (+ 1,7 % entre 2008 et 2013).

* écarts et évolutions sur la dernière période de cinq ans : 2018 par rapport à 2013

		Population	Actifs	Taux d'activité (%)	Actifs ayant un emploi	Taux d'emploi (%)
CC du Val d'Argent						
2008	Ensemble 15 à 64 ans	6 357	4 600	72,4	3 996	62,9
2013	Ensemble 15 à 64 ans	6 089	4 455	73,2	3 722	61,1
	15 à 24 ans	1 071	575	53,6	380	35,5
	25 à 54 ans	3 725	3 271	87,8	2 811	75,5
	55 à 64 ans	1 293	609	47,1	531	41,0
2018	Ensemble 15 à 64 ans	5 902	4 165	70,6	3 504	59,4
	15 à 24 ans	1 020	532	52,1	373	36,6
	25 à 54 ans	3 452	2 933	85,0	2 510	72,7
	55 à 64 ans	1 430	700	49,0	621	43,4
Ecart*	Ensemble 15 à 64 ans	-187	-290		-218	
Evolution*	Ensemble 15 à 64 ans	-3,1%	-6,5%		-5,9%	
L'Alsace						
2008	Ensemble 15 à 64 ans	1 223 055	897 226	73,4	802 136	65,6
2013	Ensemble 15 à 64 ans	1 226 942	911 165	74,3	795 065	64,8
	15 à 24 ans	230 037	106 000	46,1	77 455	33,7
	25 à 54 ans	756 785	687 494	90,8	611 878	80,9
	55 à 64 ans	240 120	117 671	49,0	105 733	44,0
2018	Ensemble 15 à 64 ans	1 217 465	914 275	75,1	801 187	65,8
	15 à 24 ans	226 804	99 327	43,8	75 371	33,2
	25 à 54 ans	739 807	672 263	90,9	598 261	80,9
	55 à 64 ans	250 854	142 685	56,9	127 555	50,8
Ecart*	Ensemble 15 à 64 ans	-9 477	3 110		6 121	
Evolution*	Ensemble 15 à 64 ans	-0,8%	0,3%		0,8%	

2. LE MARCHÉ DU TRAVAIL

/// DEMANDEURS D'EMPLOI EN FIN DE MOIS, CATÉGORIES A, B, C

Source : Pôle emploi - Dares, STMT

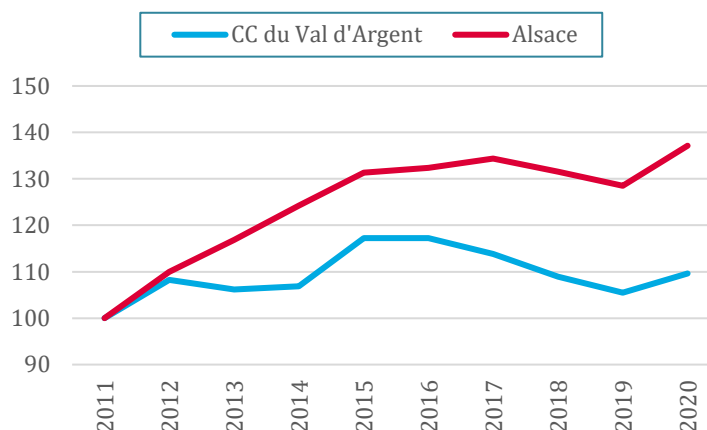
- Les demandeurs d'emploi de catégorie A sont tenus de faire des actes positifs de recherche d'emploi, sont sans emploi et n'ont pas travaillé durant le mois.
- Les demandeurs d'emploi de catégories B et C sont tenus de faire des actes positifs de recherche d'emploi et ont exercé une activité réduite au cours du mois, à savoir courte (78 heures ou moins) pour la catégorie B ou longue (plus de 78 heures) pour la catégorie C.

Les données présentées par intercommunalité sont indicatives. Elles sont compilées à partir d'informations disponibles par commune et arrondies au multiple de 5 afin de respecter le secret statistique.

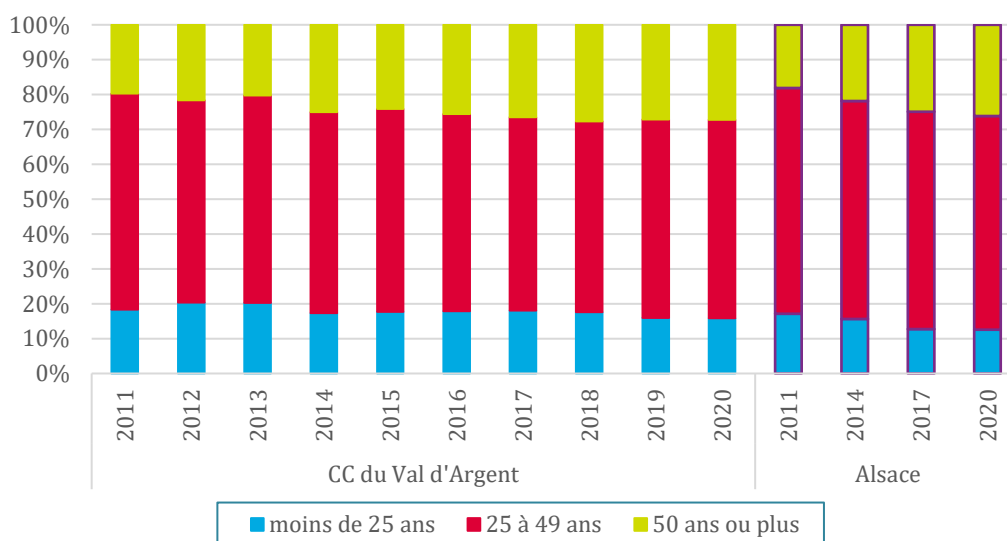
L'ENSEMBLE DES DEFM DE CATÉGORIES A, B, C

	CC du Val d'Argent	Ensemble de l'Alsace
Déc. 2011	725	115 050
Déc. 2012	785	126 545
Déc. 2013	770	134 465
Déc. 2014	775	142 970
Déc. 2015	850	151 060
Déc. 2016	850	152 250
Déc. 2017	825	154 565
Déc. 2018	790	151 355
Déc. 2019	765	147 810
Déc. 2020	795	157 775

Evolution des DEFM (ABC), base 100 fin 2011

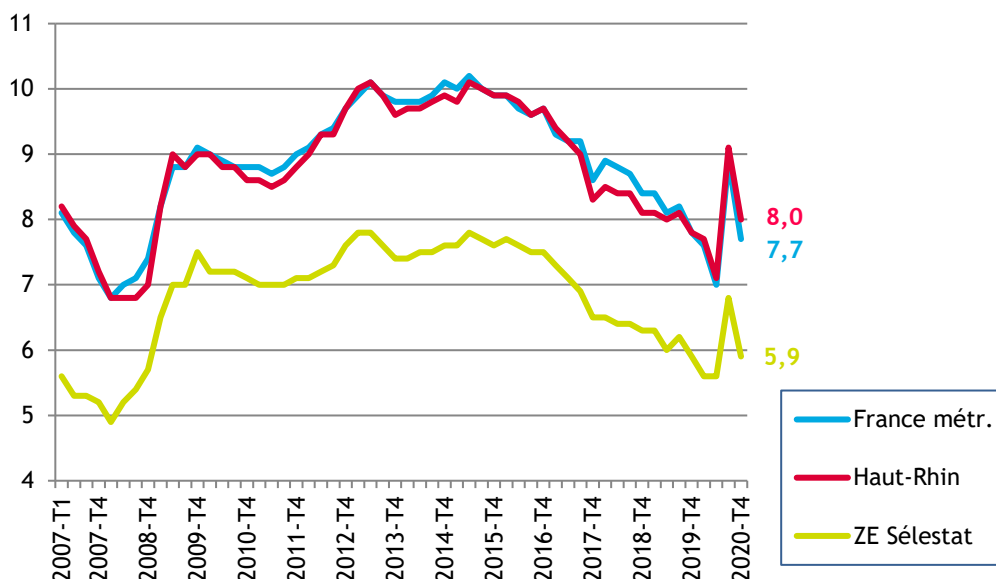


LES DEFM (ABC) PAR TRANCHE D'ÂGE DE 2011 À 2020



/// LE TAUX DE CHÔMAGE LOCALISÉ DANS LA ZONE D'EMPLOI DE SÉLESTAT

Source : INSEE



/// INTENTIONS D'EMBAUCHE, HORS INTÉRIM, PAR TYPE DE CONTRAT

Source : Urssaf-Acoss

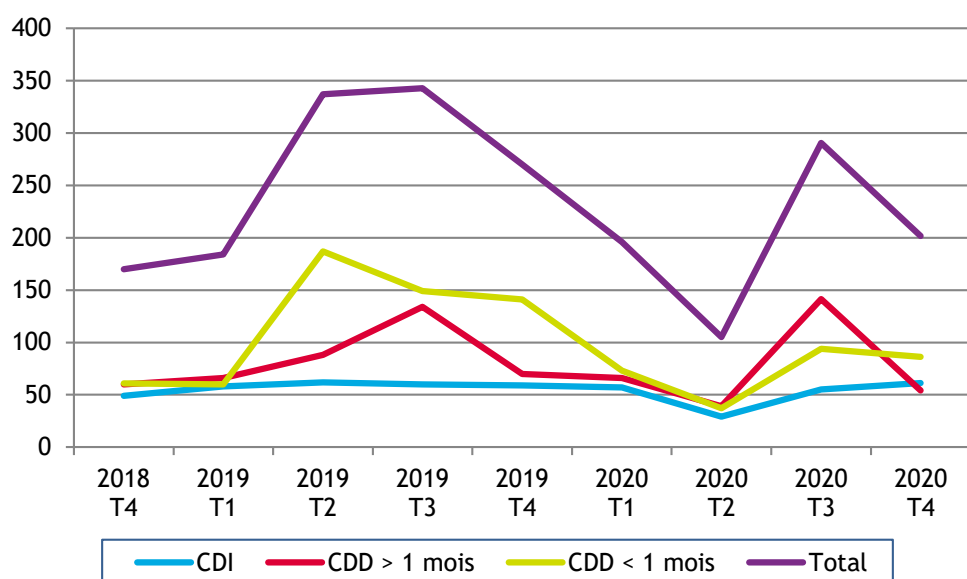
Au 4^{ème} trimestre 2020, dans la communauté de communes du Val d'Argent, 202 intentions d'embauche ont été enregistrées :

- 86 contrats à durée déterminée courts, de moins de 30 jours
- 54 contrats à durée déterminée longs, d'au moins 30 jours
- 61 contrats à durée indéterminée.

LA RÉPARTITION DES INTENTIONS D'EMBAUCHE PAR TYPE DE CONTRAT

		CC du Val d'Argent	Alsace	Grand Est	France
CDI	2018 T4	28,8%	19,1%	17,3%	15,9%
	2020 T4	30,4%	21,7%	19,3%	17,5%
CDD > 1 mois	2018 T4	35,3%	16,1%	16,3%	14,2%
	2020 T4	26,9%	19,2%	19,3%	16,9%
CDD < 1 mois	2018 T4	35,9%	64,8%	66,4%	69,9%
	2020 T4	42,7%	59,1%	61,4%	65,6%

ÉVOLUTION DU NOMBRE D'INTENTIONS D'EMBAUCHE DANS LA CC DU VAL D'ARGENT



3. CRÉATIONS D'ÉTABLISSEMENTS

Source : INSEE/Répertoire des entreprises et des établissements (REE)

Dans la communauté de communes du Val d'Argent :

57 établissements ont été créés en 2020, dont 6 dans l'industrie (10,5 %)

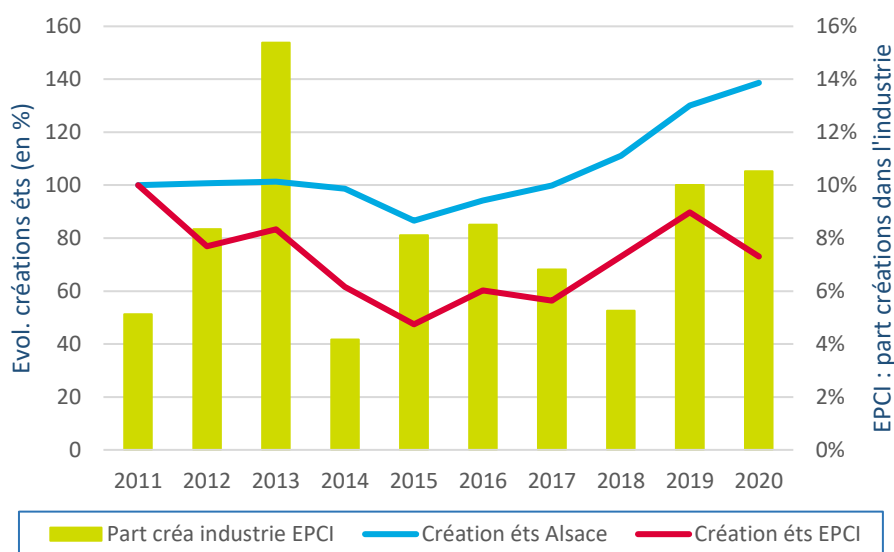
[En 2011 : 78 établissements créés, dont 4 dans l'industrie, soit 5,1 %]

Pour l'ensemble des créations d'établissements en Alsace, la part de l'industrie est passée de 6,2 % en 2011 à 6,4 % en 2020.

Notes de lecture :

* les courbes (échelle de gauche) représentent l'évolution du nombre de créations d'établissements en Alsace et dans l'intercommunalité, base 100 en 2009 ;

* les barres (échelle de droite) représentent la part des créations d'établissements dans l'industrie au niveau de l'intercommunalité.



4. ÉTABLISSEMENTS ET EFFECTIFS DU SECTEUR CONCURRENTIEL

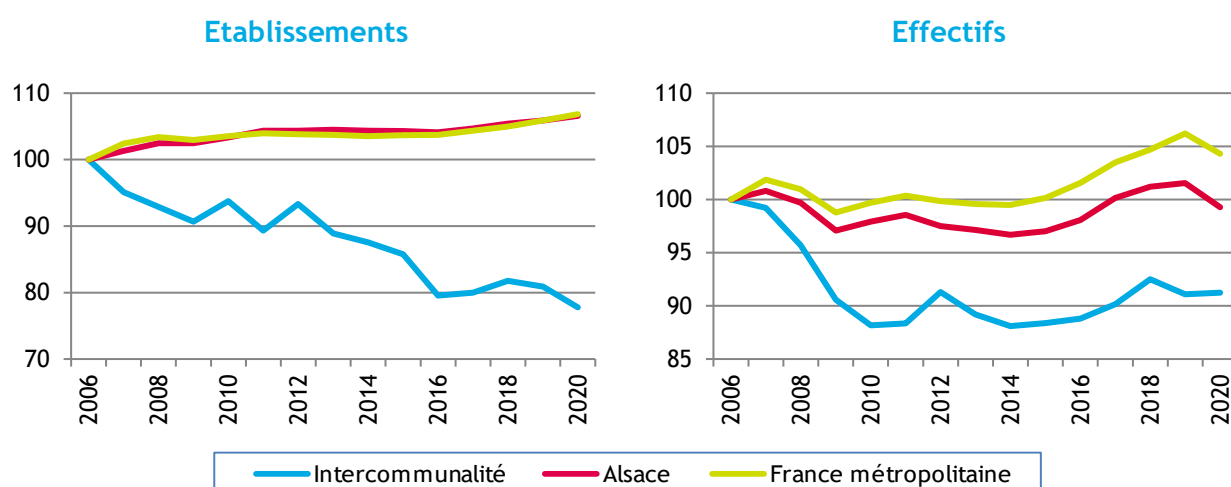
Source : Urssaf-Accoss

Pour les données de l'Urssaf-Accoss, le champ d'observation de l'emploi couvre l'ensemble des établissements du secteur concurrentiel. Sont donc exclus les administrations publiques, l'éducation et la santé non marchandes, ainsi que l'emploi par les ménages de salariés à domicile.

/// ... PAR SECTEUR D'ACTIVITÉ DANS LA CC DU VAL D'ARGENT

Libellé activité économique A17	Nombre d'établissements				Effectifs			
	2020	2019	Evolution annuelle		2020	2019	Evolution annuelle	
			brute	en %			brute	en %
INDUSTRIE	25	26	-1	-3,8	1 535	1 530	5	0,3
Agriculture, sylviculture et pêche	0	0	0		0	0	0	
Fab. aliments, boiss. & prdts base tabac	7	8	-1	-12,5	77	78	-1	-1,3
Cokéfaction et raffinage	0	0	0		0	0	0	
Fab. eq. élec., électr., inf. & machines	0	0	0		0	0	0	
Fabrication de matériels de transport	0	0	0		0	0	0	
Fabrication autres produits industriels	16	16	0	0,0	1 443	1 436	7	0,5
Extr., énerg., eau, gestn déch. & dépol.	2	2	0	0,0	15	16	-1	-6,3
CONSTRUCTION	29	31	-2	-6,5	157	166	-9	-5,4
TERTIAIRE	121	125	-4	-3,2	539	531	8	1,5
Commerce, répar. automobile & motorcycle	31	30	1	3,3	141	145	-4	-2,8
Transports et entreposage	3	2	1	50,0	44	30	14	46,7
Hébergement et restauration	24	25	-1	-4,0	70	72	-2	-2,8
Information et communication	3	3	0	0,0	8	8	0	0,0
Activités financières et d'assurance	10	10	0	0,0	29	33	-4	-12,1
Activités immobilières	1	2	-1	-50,0	1	10	-9	-90,0
Act. scient. & tech., svces adm. & soutien	11	14	-3	-21,4	53	59	-6	-10,2
Admin. pub., enseign., santé & act. soc.	24	23	1	4,3	158	144	14	9,7
Autres activités de services	14	16	-2	-12,5	35	30	5	16,7
TOTAL	175	182	-7	-3,8	2 231	2 227	4	0,2

/// ... PAR RAPPORT À L'ALSACE ET À LA FRANCE MÉTROPOLITAINE, base 100 fin 2006



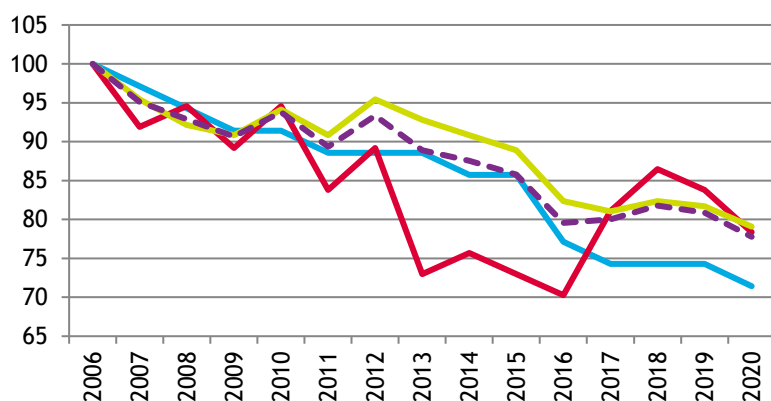
/// ... DE 2006 À 2020

Année	CC du Val d'Argent						Alsace			
	Etablissements			Effectifs			Etablissements		Effectifs	
	Nombre	Variation annuelle		Nombre	Variation annuelle		Nombre	Var. ann. (en %)	Nombre	Var. ann. (en %)
brute		en %	brute		en %					
2006	225			2 445			48 696		548 091	
2007	214	-11	-4,9	2 426	-19	-0,8	49 337	1,3	552 472	0,8
2009	204			2 215			49 890		532 072	
2010	211	7	3,4	2 156	-59	-2,7	50 312	0,8	536 677	0,9
2011	201	-10	-4,7	2 160	4	0,2	50 824	1,0	540 187	0,7
2014	197			2 154			50 808		529 914	
2017	180			2 204			50 970		548 894	
2018	184	4	2,2	2 262	58	2,6	51 335	0,7	554 625	1,0
2019	182	-2	-1,1	2 227	-35	-1,5	51 572	0,5	556 573	0,4
2020	175	-7	-3,8	2 231	4	0,2	51 898	0,6	544 197	-2,2
Evol. 2010 à 2020		-36	-17,1		75	3,5		3,2		1,4

/// ... PAR GRANDS SECTEURS D'ACTIVITÉ

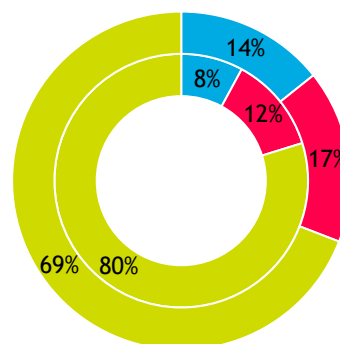
ÉVOLUTION, base 100 fin 2006

ÉTABLISSEMENTS

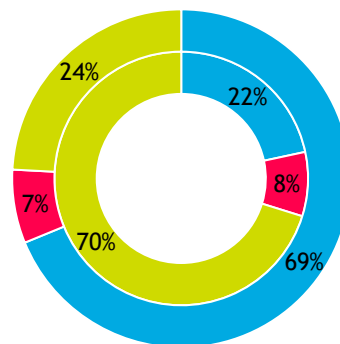
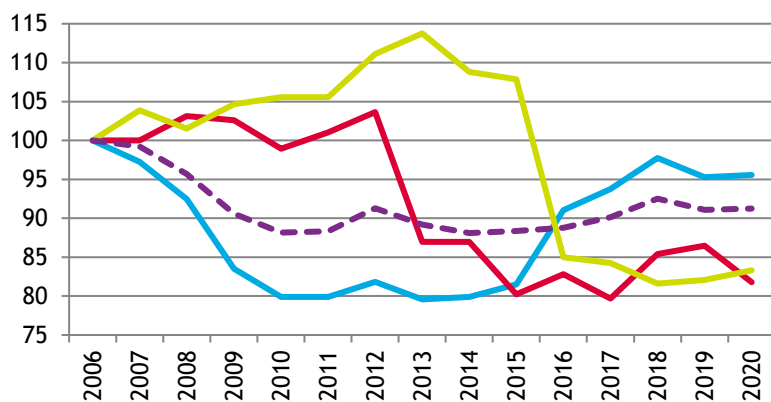


RÉPARTITION FIN 2020

Intérieur = Alsace ; extérieur = CC



EFFECTIFS



— Industrie — Construction — Tertiaire — Total interco.

■ Industrie ■ Construction ■ Tertiaire

5. ARTISANAT

Source : CMA 2021 (CMA - Registre des Entreprises / INSEE - nombre d'emplois 2012[#])

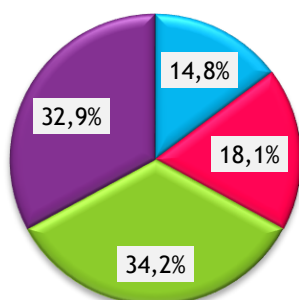
/// ENTREPRISES / ÉTABLISSEMENTS ET ACTIFS[#]

Secteur d'activité	Actifs [#]	Entreprises/établissements			
		Nombre au 01.01.21	Immatriculations en 2020	Radiations en 2020	Solde 2020
Alimentation	159	35	2	2	0
Production	98	43	7	1	6
Bâtiment	242	81	8	3	5
Services	110	78	12	2	10
TOTAUX :					
CC du Val d'Argent	609	237	29	8	21
Ensemble de l'Alsace	160 433	44 430	6 073	2 215	3 858

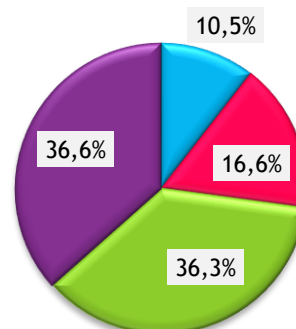
/// RÉPARTITION PAR SECTEUR D'ACTIVITÉ

ENTREPRISES / ÉTABLISSEMENTS

CC du Val d'Argent

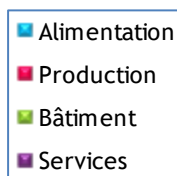
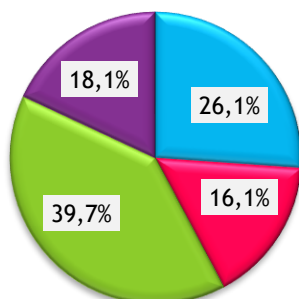


Alsace

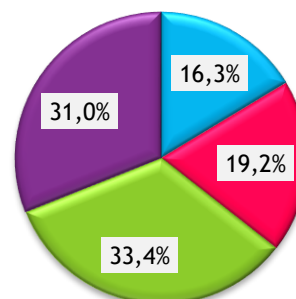


ACTIFS[#]

CC du Val d'Argent



Alsace



* * *