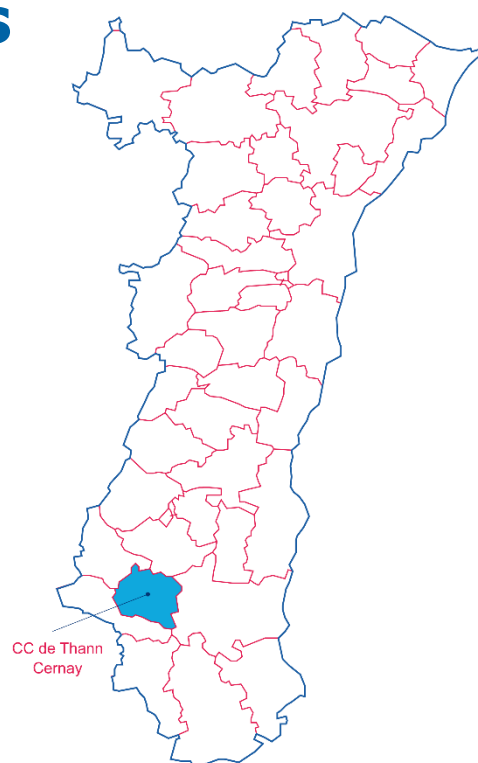
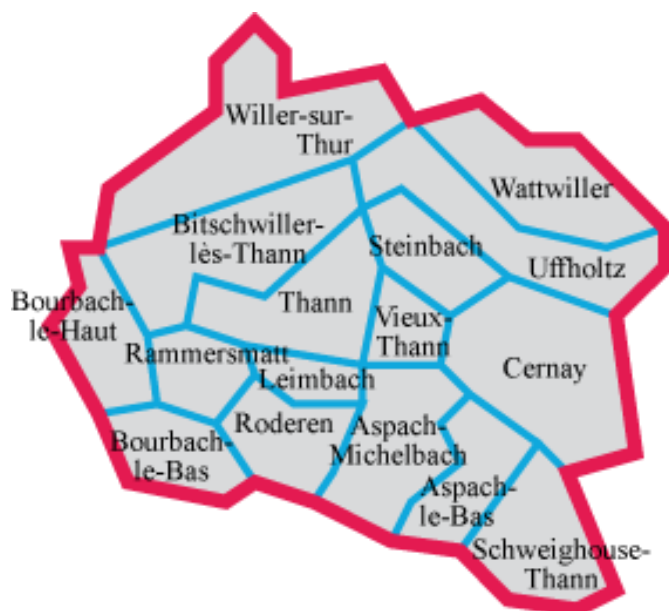


# Chiffres clés des intercommunalités d'Alsace

## Communauté de communes de Thann-Cernay

Sources : CMA ; INSEE ; Pôle emploi-Dares ; Urssaf-Acoss

- 16 communes (dont la commune nouvelle d'Aspach-Michelbach)
- Une superficie totale de 157,83 km<sup>2</sup>



La communauté de communes de Thann-Cernay est entièrement dans la zone d'emploi de Mulhouse.

# 1. LA DÉMOGRAPHIE / POPULATION ACTIVE

Source : INSEE RP2009, RP2014 et RP2020, exploitations principales

- La population active comprend les personnes exerçant une activité professionnelle et les chômeurs à la recherche d'un emploi.
- Le taux d'activité est le rapport entre le nombre d'actifs (personnes en emploi et chômeurs) et l'ensemble de la population correspondante.
- Le taux d'emploi est le rapport entre le nombre de personnes ayant un emploi et l'ensemble de la population correspondante.

Selon les chiffres publiés le 1er janvier 2023, la population municipale 2020 de la Communauté de communes de Thann-Cernay est de **37 472** habitants.

Par rapport à celle de 2014, l'évolution sur 6 ans est de :

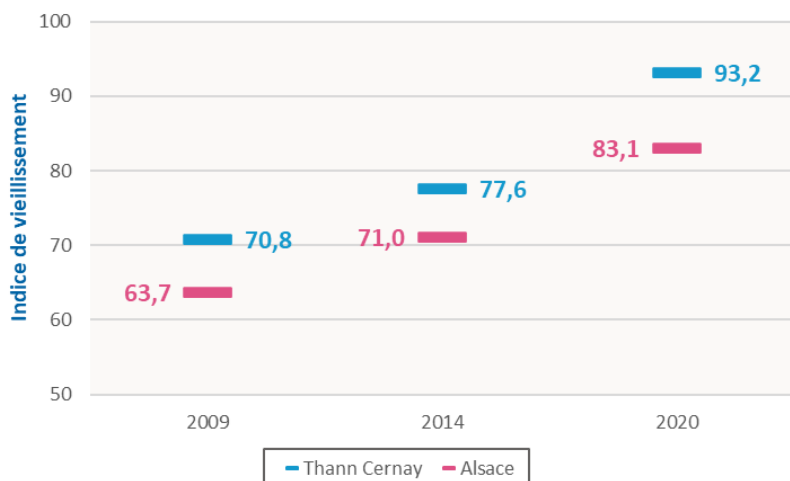
- 1,4 % pour la CC de Thann-Cernay (+ 1,1 % sur 5 ans entre 2009 et 2014)
- + 2,3 % pour l'ensemble de l'Alsace (+ 1,6 % sur 5 ans entre 2009 et 2014)

* écarts et évolutions sur la période 2014 à 2020		Population	Actifs	Taux d'activité (%)	Actifs ayant un emploi	Taux d'emploi (%)
		<b>CC de Thann-Cernay</b>				
2009	Ensemble 15 à 64 ans	24 360	17 840	73,2	15 777	64,8
2014	Ensemble 15 à 64 ans	<b>24 204</b>	<b>17 939</b>	<b>74,1</b>	<b>15 699</b>	<b>64,9</b>
	15 à 24 ans	4 054	1 950	<b>48,1</b>	1 385	<b>34,2</b>
	25 à 54 ans	14 970	13 566	<b>90,6</b>	12 134	<b>81,1</b>
	55 à 64 ans	5 181	2 423	<b>46,8</b>	2 181	<b>42,1</b>
2020	Ensemble 15 à 64 ans	<b>23 179</b>	<b>17 545</b>	<b>75,7</b>	<b>15 610</b>	<b>67,3</b>
	15 à 24 ans	3 726	1 738	<b>46,7</b>	1 324	<b>35,5</b>
	25 à 54 ans	14 078	12 805	<b>91,0</b>	11 576	<b>82,2</b>
	55 à 64 ans	5 374	3 001	<b>55,8</b>	2 710	<b>50,4</b>
Ecart*	Ensemble 15 à 64 ans	<b>-1 025</b>	<b>-395</b>		<b>-89</b>	
Evolution*		-4,2%	-2,2%		-0,6%	
		<b>L'Alsace</b>				
2009	Ensemble 15 à 64 ans	1 224 713	899 315	73,4	802 114	65,5
2014	Ensemble 15 à 64 ans	<b>1 224 536</b>	<b>912 469</b>	<b>74,5</b>	<b>793 126</b>	<b>64,8</b>
	15 à 24 ans	229 042	104 315	<b>45,5</b>	75 745	<b>33,1</b>
	25 à 54 ans	753 404	684 789	<b>90,9</b>	606 981	<b>80,6</b>
	55 à 64 ans	242 090	123 365	<b>51,0</b>	110 399	<b>45,6</b>
2020	Ensemble 15 à 64 ans	<b>1 223 349</b>	<b>923 393</b>	<b>75,5</b>	<b>815 233</b>	<b>66,6</b>
	15 à 24 ans	228 509	100 988	<b>44,2</b>	78 255	<b>34,2</b>
	25 à 54 ans	740 958	673 948	<b>91,0</b>	603 421	<b>81,4</b>
	55 à 64 ans	253 882	148 456	<b>58,5</b>	133 556	<b>52,6</b>
Ecart*	Ensemble 15 à 64 ans	<b>-1 187</b>	<b>10 923</b>		<b>22 107</b>	
Evolution*		-0,1%	1,2%		2,8%	



## ● L'INDICE DE VIEILLISSEMENT DANS LA CC DE THANN-CERNAVY

L'indice de vieillissement correspond au nombre de personnes de 65 ans ou plus pour 100 jeunes de moins de 20 ans.

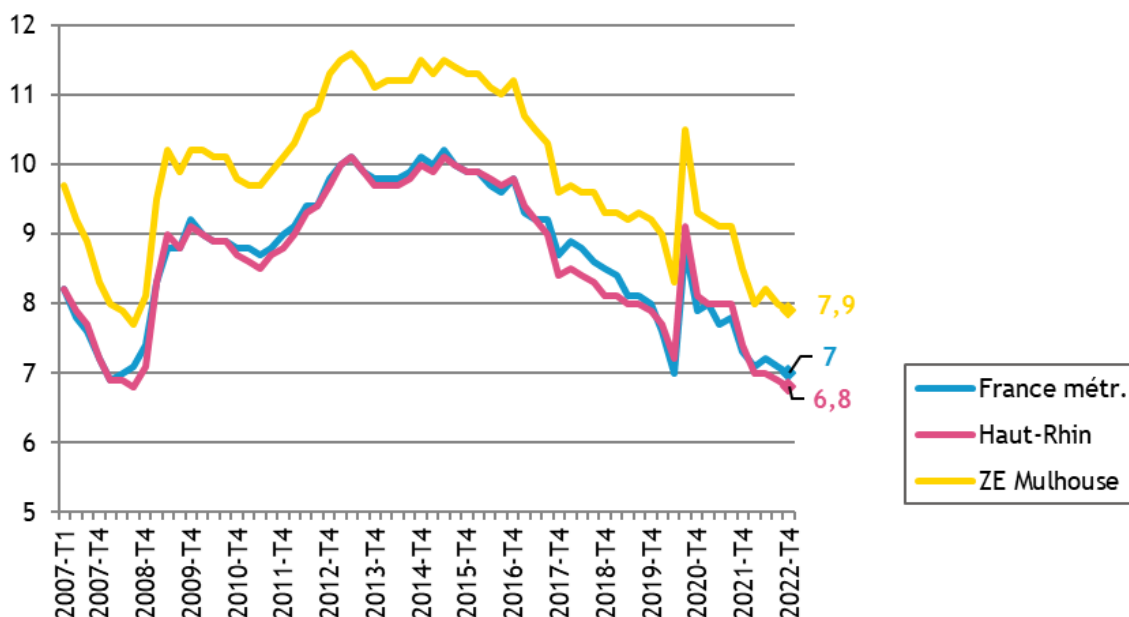


	Population de	
	moins de 20 ans	65 ans et plus
2009	9 002	6 373
2014	8 986	6 972
2020	<b>8 480</b>	<b>7 900</b>

## 2. LE MARCHÉ DU TRAVAIL

### ● LE TAUX DE CHÔMAGE LOCALISÉ DANS LA ZONE D'EMPLOI DE MULHOUSE

Source : INSEE



## ● DEMANDEURS D'EMPLOI EN FIN DE MOIS, CATÉGORIES A, B, C

Source : Pôle emploi – Dares, STMT

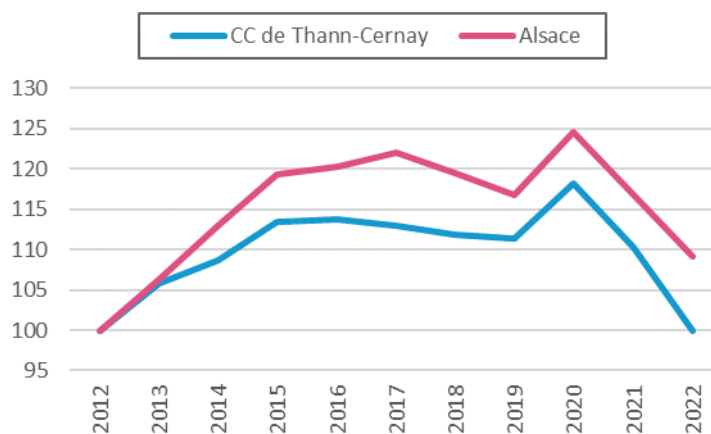
- Les demandeurs d'emploi de catégorie A sont tenus de faire des actes positifs de recherche d'emploi, sont sans emploi et n'ont pas travaillé durant le mois.
- Les demandeurs d'emploi de catégories B et C sont tenus de faire des actes positifs de recherche d'emploi et ont exercé une activité réduite au cours du mois, à savoir courte (78 heures ou moins) pour la catégorie B ou longue (plus de 78 heures) pour la catégorie C.

Les données présentées par intercommunalité sont indicatives. Elles sont compilées à partir d'informations disponibles par commune et arrondies au multiple de 5 afin de respecter le secret statistique.

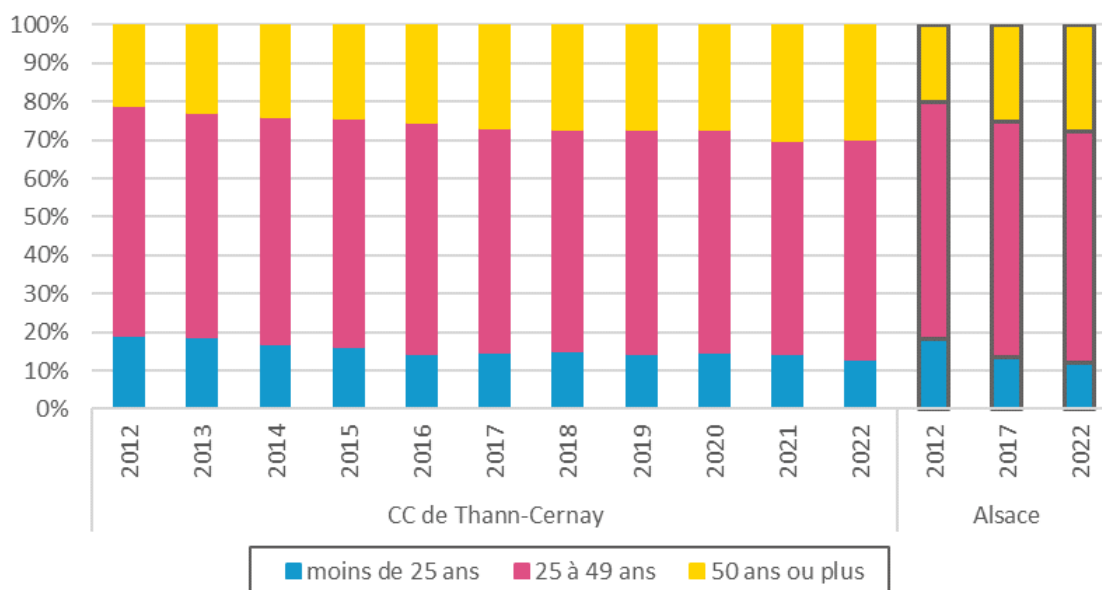
### L'ENSEMBLE DES DEFM DE CATÉGORIES A, B, C

	CC Thann-Cernay	Ensemble de l'Alsace
Déc. 2012	2 655	126 750
Déc. 2013	2 810	134 630
Déc. 2014	2 885	143 070
Déc. 2015	3 010	151 130
Déc. 2016	3 020	152 325
Déc. 2017	3 000	154 650
Déc. 2018	2 970	151 455
Déc. 2019	2 955	147 935
Déc. 2020	3 140	157 870
Déc. 2021	2 925	147 955
<b>Déc. 2022</b>	<b>2 655</b>	<b>138 370</b>

### Évolution des DEFM (ABC), base 100 fin 2012



### LES DEFM (ABC) DE 2012 À 2022 PAR TRANCHE D'ÂGE



## ● INTENTIONS D'EMBAUCHE, HORS INTÉRIM, PAR TYPE DE CONTRAT

Source : Urssaf-Acoss

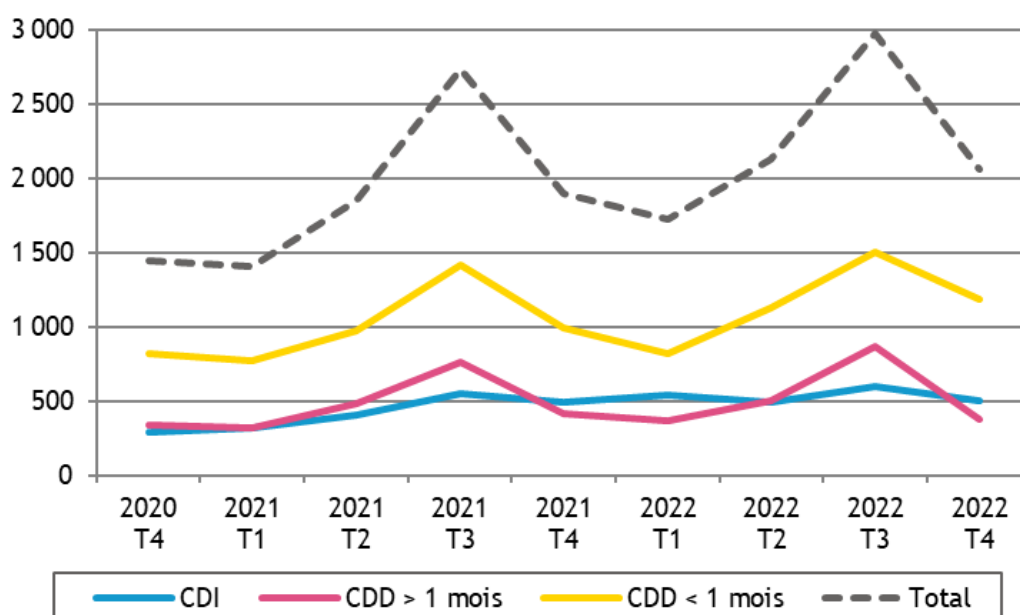
Au 4<sup>ème</sup> trimestre 2022, dans la Communauté de communes de Thann-Cernay, 2 065 intentions d'embauche ont été enregistrées :

- 1 184 contrats à durée déterminée courts, de moins de 30 jours
- 376 contrats à durée déterminée longs, d'au moins 30 jours
- 505 contrats à durée indéterminée.

### LA RÉPARTITION DES INTENTIONS D'EMBAUCHE PAR TYPE DE CONTRAT

		CC Thann-Cernay	Alsace	Grand Est	France
CDI	2020 T4	20,2%	21,7%	19,4%	17,5%
	2022 T4	24,5%	22,9%	22,1%	18,8%
CDD > 1 mois	2020 T4	23,5%	19,2%	19,3%	16,9%
	2022 T4	18,2%	16,1%	16,6%	14,5%
CDD < 1 mois	2020 T4	56,4%	59,1%	61,3%	65,7%
	2022 T4	57,3%	61,0%	61,3%	66,7%

### ÉVOLUTION DU NOMBRE D'INTENTIONS D'EMBAUCHE DANS LA CC DE THANN-CERNAVY



### 3. ÉTABLISSEMENTS ET EFFECTIFS DU SECTEUR CONCURRENTIEL

Source : Urssaf-Acoss

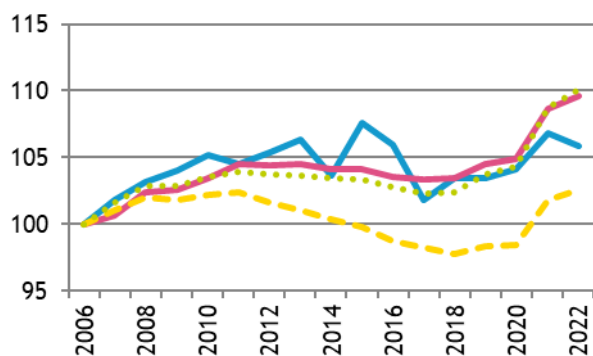
Pour les données de l'Urssaf-Acoss, le champ d'observation de l'emploi couvre l'ensemble des établissements du secteur concurrentiel. Sont donc exclus les administrations publiques, l'éducation et la santé non marchandes, ainsi que l'emploi par les ménages de salariés à domicile...

#### ● ... PAR SECTEUR D'ACTIVITÉ DANS LA CC DE THANN-CERNAVY

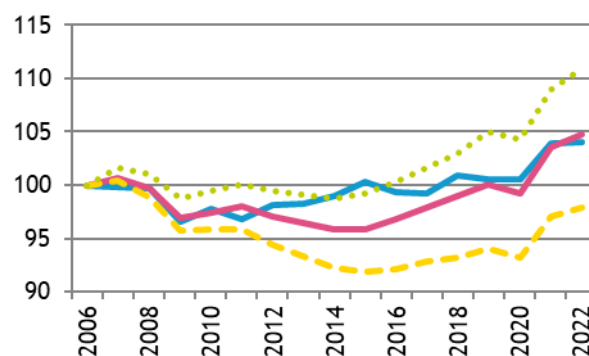
Libellé activité économique A17	Nombre d'établissements				Effectifs			
	2022	2021	Evolution		2022	2021	Evolution	
			brute	en %			brute	en %
<b>INDUSTRIE</b>	<b>131</b>	<b>135</b>	<b>-4</b>	<b>-3,0</b>	<b>4 472</b>	<b>4 461</b>	<b>11</b>	<b>0,2</b>
Agriculture, sylviculture et pêche	0	0	0		0	0	0	
Fab. aliments, boiss. & prdts base tabac	29	27	2	7,4	299	293	6	2,0
Cokéfaction et raffinage	0	0	0		0	0	0	
Fab. eq. élec., électr., inf. & machines	18	19	-1	-5,3	1 334	1 278	56	4,4
Fabrication de matériels de transport	2	2	0	0,0	167	173	-6	-3,5
Fabrication autres produits industriels	70	74	-4	-5,4	2 429	2 475	-46	-1,9
Extr., énerg., eau, gestn déch. & dépol.	12	13	-1	-7,7	243	242	1	0,4
<b>CONSTRUCTION</b>	<b>134</b>	<b>124</b>	<b>10</b>	<b>8,1</b>	<b>815</b>	<b>788</b>	<b>27</b>	<b>3,4</b>
<b>TERTIAIRE</b>	<b>681</b>	<b>696</b>	<b>-15</b>	<b>-2,2</b>	<b>6 596</b>	<b>6 617</b>	<b>-21</b>	<b>-0,3</b>
Commerce, répar. automobile & motorcycle	197	202	-5	-2,5	1 867	1 850	17	0,9
Transports et entreposage	22	24	-2	-8,3	581	573	8	1,4
Hébergement et restauration	77	80	-3	-3,8	637	632	5	0,8
Information et communication	17	18	-1	-5,6	63	61	2	3,3
Activités financières et d'assurance	47	46	1	2,2	200	190	10	5,3
Activités immobilières	13	14	-1	-7,1	56	63	-7	-11,1
Act. scient. & tech., svces adm. & soutien	143	140	3	2,1	1 244	1 311	-67	-5,1
Admin. pub., enseign., santé & act. soc.	93	97	-4	-4,1	1 661	1 664	-3	-0,2
Autres activités de services	72	75	-3	-4,0	287	273	14	5,1
<b>TOTAL</b>	<b>946</b>	<b>955</b>	<b>-9</b>	<b>-0,9</b>	<b>11 883</b>	<b>11 866</b>	<b>17</b>	<b>0,1</b>

#### ● ... PAR RAPPORT À L'ALSACE ET À LA FRANCE MÉTROPOLITAINE base 100 fin 2006

Établissements



Effectifs



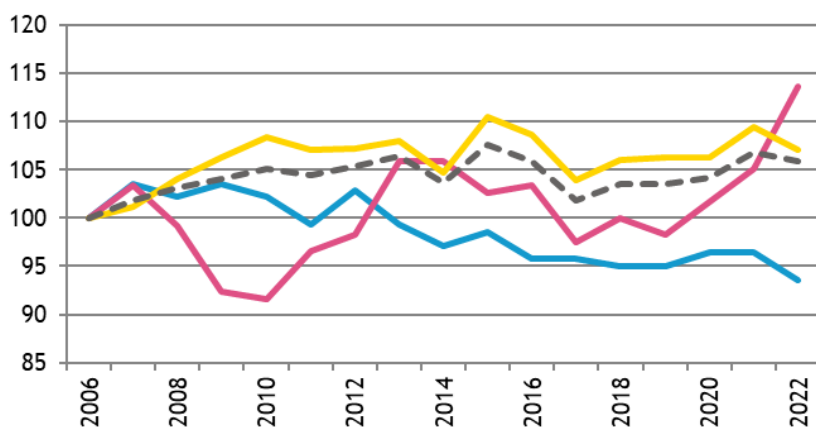
## ● ... DE 2006 À 2022

Année	CC de Thann-Cernay						Alsace			
	Etablissements			Effectifs			Etablissements		Effectifs	
	Nombre	Variation annuelle		Nombre	Variation annuelle		Nombre	Var. ann. (en %)	Nombre	Var. ann. (en %)
		brute	en %		brute	en %				
2006	894			11 420			48 282		552 813	
2009	930			11 027			49 525		535 572	
2016	947			11 345			49 996		535 212	
2017	910	-37	-3,9	11 327	-18	-0,2	49 895	-0,2	541 321	1,1
2018	925	15	1,6	11 518	191	1,7	49 926	0,1	547 421	1,1
2019	925	0	0,0	11 484	-34	-0,3	50 466	1,1	553 218	1,1
2020	931	6	0,6	11 481	-3	0,0	50 664	0,4	548 504	-0,9
2021	955	24	2,6	11 866	385	3,4	52 475	3,6	572 131	4,3
2022	946	-9	-0,9	11 883	17	0,1	52 945	0,9	579 414	1,3
<b>Evol. 5 ans 2017-2022</b>		<b>36</b>	<b>4,0</b>		<b>556</b>	<b>4,9</b>		<b>6,1</b>		<b>7,0</b>

## ● ... PAR GRANDS SECTEURS D'ACTIVITÉ

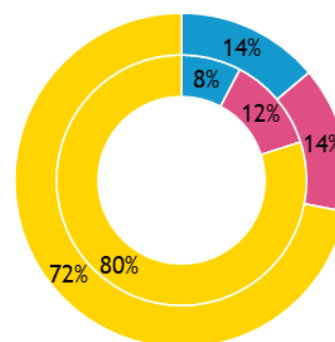
**ÉVOLUTION, base 100 fin 2006**

**Établissements**

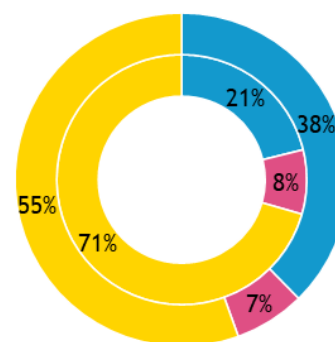
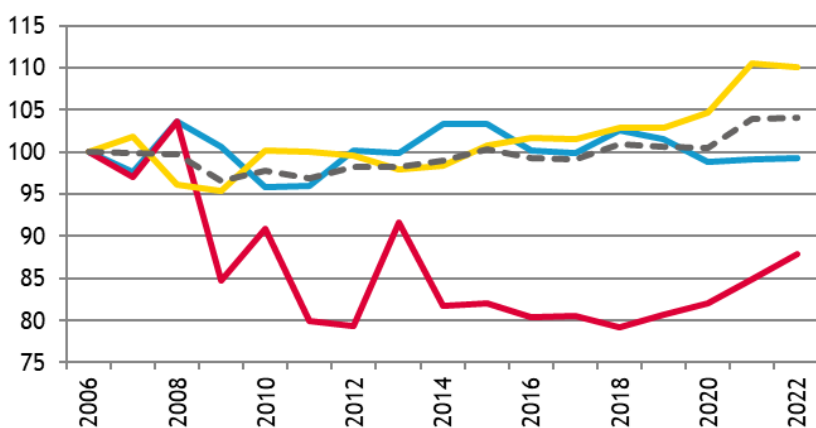


**RÉPARTITION FIN 2022**

*Int. = Alsace ; ext. = CC*



**Effectifs**



— Industrie — Construction — Tertiaire — Total interco.

■ Industrie ■ Construction ■ Tertiaire



## 4. ARTISANAT

Source : CMA 2023 (CMA – Registre des entreprises / INSEE – nombre d'emplois 2019#)

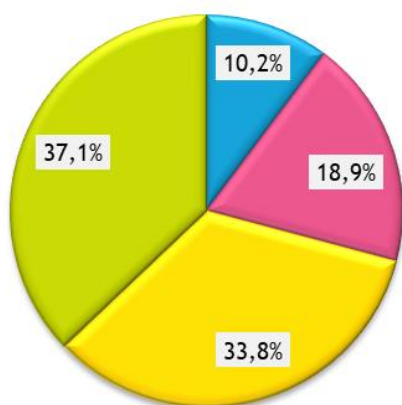
### ● ENTREPRISES / ÉTABLISSEMENTS ET ACTIFS

Secteur d'activité	Actifs#	Entreprises/établissements			
		Nombre au 01.01.23	Immatriculations en 2022	Radiations en 2022	Solde 2022
Alimentation	545	112	12	7	5
Production	1 217	207	26	17	9
Bâtiment	1 009	370	38	30	8
Services	1 222	406	51	22	29
<b>TOTAUX :</b>					
<b>CC de Thann-Cernay</b>	<b>3 993</b>	<b>1 095</b>	<b>127</b>	<b>76</b>	<b>51</b>
Ensemble de l'Alsace	167 906	53 765	7 335	3 091	4 244

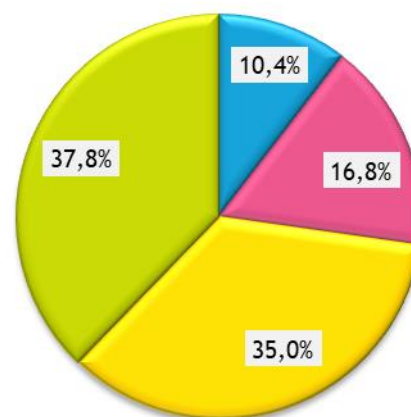
### ● RÉPARTITION PAR SECTEUR D'ACTIVITÉ

*Entreprises/établissements*

CC de Thann-Cernay

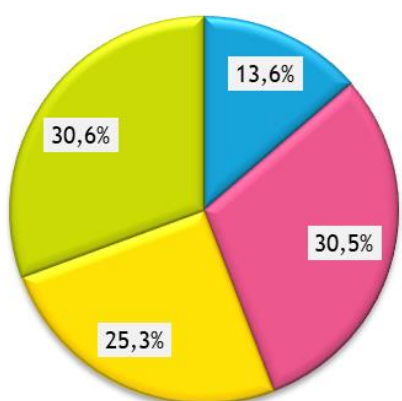


Alsace

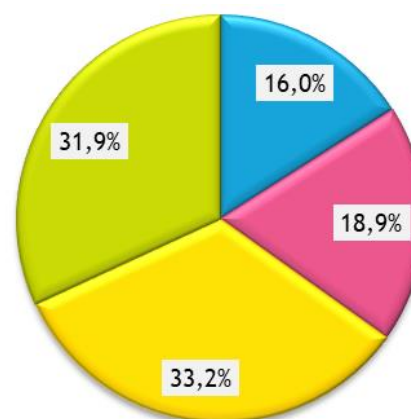


*Actifs#*

CC de Thann-Cernay



Alsace



o o o

