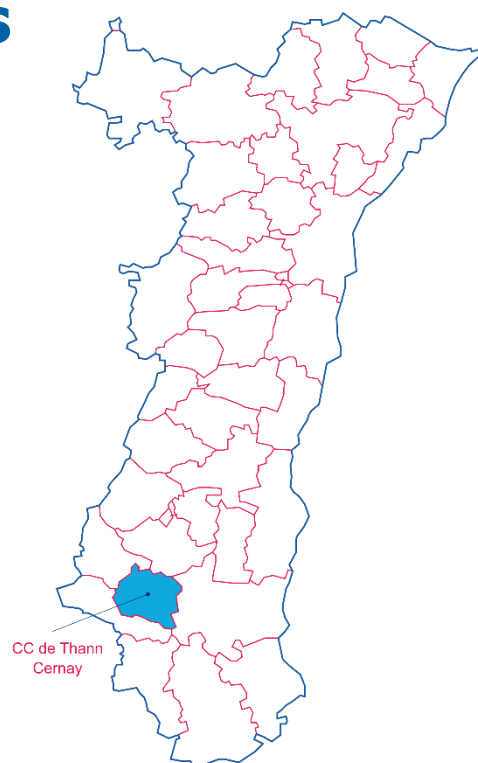
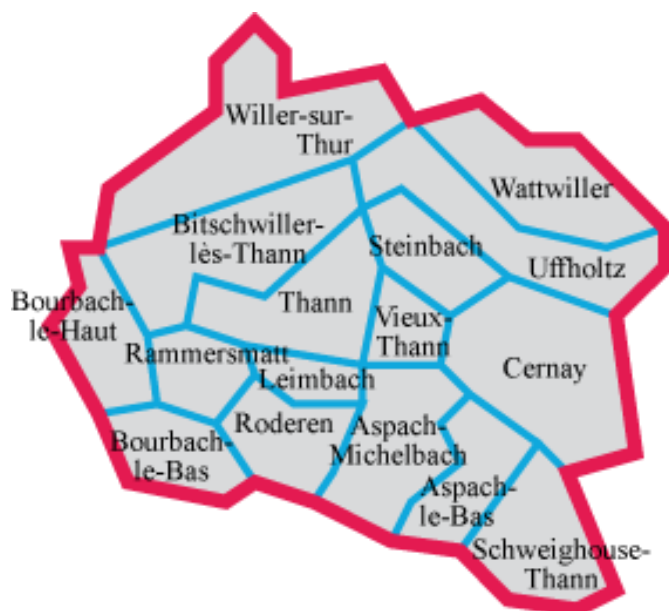


Chiffres clés des intercommunalités d'Alsace

Communauté de communes de Thann-Cernay

Sources : CMA ; INSEE ; Pôle emploi-Dares ; Urssaf-Acoss

- 16 communes (dont la commune nouvelle d'Aspach-Michelbach)
- Une superficie totale de 157,83 km²



La communauté de communes de Thann-Cernay est entièrement dans la zone d'emploi de Mulhouse.

1. LA DÉMOGRAPHIE / POPULATION ACTIVE

Source : INSEE RP2008, RP2013 et RP2019, exploitations principales

- La population active comprend les personnes exerçant une activité professionnelle et les chômeurs à la recherche d'un emploi.
- Le taux d'activité est le rapport entre le nombre d'actifs (personnes en emploi et chômeurs) et l'ensemble de la population correspondante.
- Le taux d'emploi est le rapport entre le nombre de personnes ayant un emploi et l'ensemble de la population correspondante.

Selon les chiffres publiés le 1er janvier 2022, la population municipale 2019 de la Communauté de communes de Thann-Cernay est de **37 388** habitants.

Par rapport à celle de 2013, l'évolution sur 6 ans est de :

- 1,5 % pour la CC de Thann-Cernay (+ 1,4 % sur 5 ans entre 2008 et 2013)
- + 2,1 % pour l'ensemble de l'Alsace (+ 1,7 % sur 5 ans entre 2008 et 2013)

* écarts et évolutions sur la période 2013 à 2019		Population	Actifs	Taux d'activité (%)	Actifs ayant un emploi	Taux d'emploi (%)
CC de Thann-Cernay						
2008	Ensemble 15 à 64 ans	24 305	17 736	73,0	15 747	64,8
2013	Ensemble 15 à 64 ans	24 266	17 954	74,0	15 664	64,6
	15 à 24 ans	4 045	1 969	48,7	1 395	34,5
	25 à 54 ans	15 189	13 751	90,5	12 265	80,8
	55 à 64 ans	5 033	2 235	44,4	2 004	39,8
2019	Ensemble 15 à 64 ans	23 281	17 604	75,6	15 606	67,0
	15 à 24 ans	3 639	1 714	47,1	1 290	35,4
	25 à 54 ans	14 264	12 981	91,0	11 702	82,0
	55 à 64 ans	5 378	2 909	54,1	2 614	48,6
Ecart*	Ensemble 15 à 64 ans	-985	-350		-58	
Evolution*	Ensemble 15 à 64 ans	-4,1%	-1,9%		-0,4%	
L'Alsace						
2008	Ensemble 15 à 64 ans	1 223 055	897 226	73,4	802 136	65,6
2013	Ensemble 15 à 64 ans	1 226 942	911 165	74,3	795 065	64,8
	15 à 24 ans	230 037	106 000	46,1	77 455	33,7
	25 à 54 ans	756 785	687 494	90,8	611 878	80,9
	55 à 64 ans	240 120	117 671	49,0	105 733	44,0
2019	Ensemble 15 à 64 ans	1 223 340	919 010	75,1	805 352	65,8
	15 à 24 ans	227 568	99 853	43,9	75 820	33,3
	25 à 54 ans	743 189	675 516	90,9	601 117	80,9
	55 à 64 ans	252 582	143 642	56,9	128 415	50,8
Ecart*	Ensemble 15 à 64 ans	-3 603	7 845		10 287	
Evolution*	Ensemble 15 à 64 ans	-0,3%	0,9%		1,3%	



2. LE MARCHÉ DU TRAVAIL

● DEMANDEURS D'EMPLOI EN FIN DE MOIS, CATÉGORIES A, B, C

Source : Pôle emploi – Dares, STMT

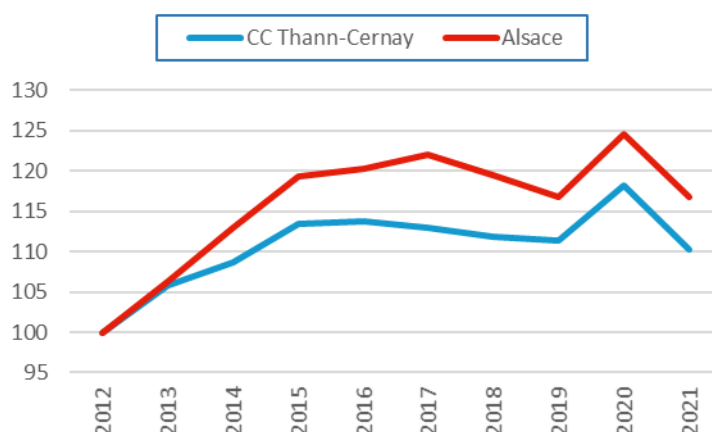
- Les demandeurs d'emploi de catégorie A sont tenus de faire des actes positifs de recherche d'emploi, sont sans emploi et n'ont pas travaillé durant le mois.
- Les demandeurs d'emploi de catégories B et C sont tenus de faire des actes positifs de recherche d'emploi et ont exercé une activité réduite au cours du mois, à savoir courte (78 heures ou moins) pour la catégorie B ou longue (plus de 78 heures) pour la catégorie C.

Les données présentées par intercommunalité sont indicatives. Elles sont compilées à partir d'informations disponibles par commune et arrondies au multiple de 5 afin de respecter le secret statistique.

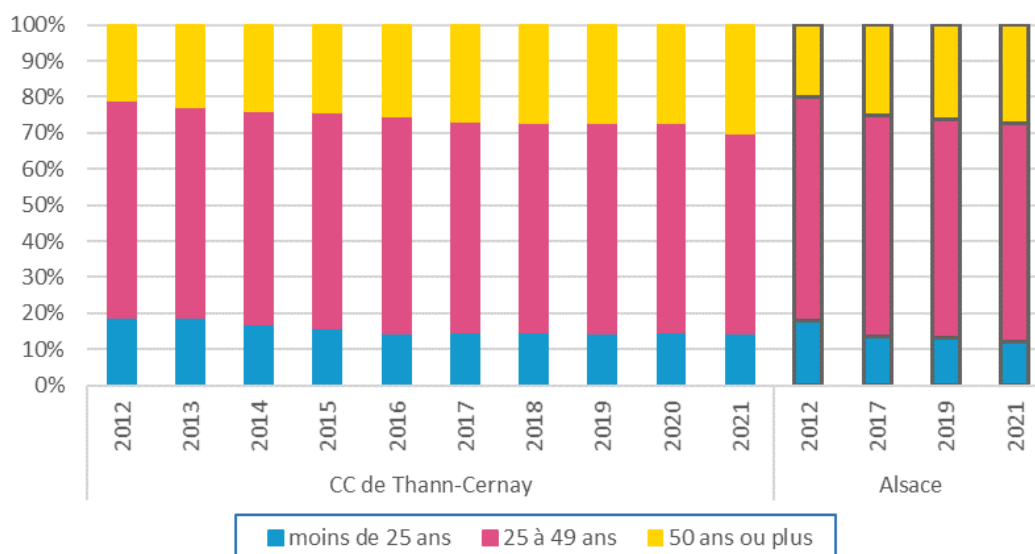
L'ENSEMBLE DES DEFM DE CATÉGORIES A, B, C

	CC Thann-Cernay	Ensemble de l'Alsace
Déc. 2012	2 655	126 750
Déc. 2013	2 810	134 630
Déc. 2014	2 885	143 070
Déc. 2015	3 010	151 130
Déc. 2016	3 020	152 325
Déc. 2017	3 000	154 650
Déc. 2018	2 970	151 455
Déc. 2019	2 955	147 935
Déc. 2020	3 140	157 870
Déc. 2021	2 925	147 955

Évolution des DEFM (ABC), base 100 fin 2012

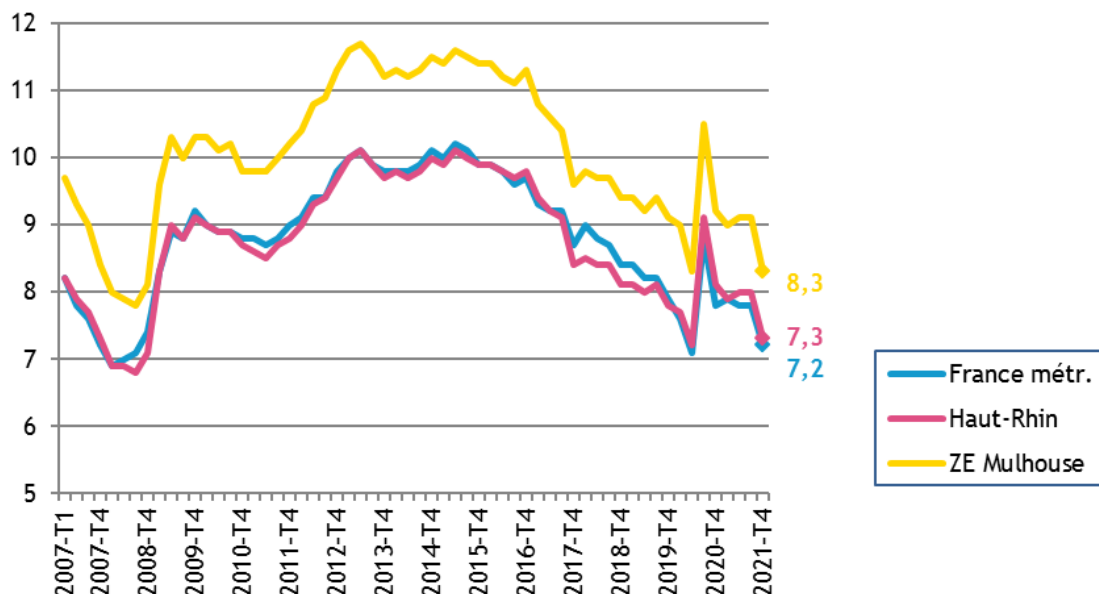


LES DEFM (ABC) DE 2012 À 2021 PAR TRANCHE D'ÂGE



● LE TAUX DE CHÔMAGE LOCALISÉ DANS LA ZONE D'EMPLOI DE MULHOUSE

Source : INSEE



● INTENTIONS D'EMBAUCHE, HORS INTÉRIM, PAR TYPE DE CONTRAT

Source : Urssaf-Acoss

Au 4^{ème} trimestre 2021, dans la communauté de communes de Thann-Cernay, 1 909 intentions d'embauche ont été enregistrées :

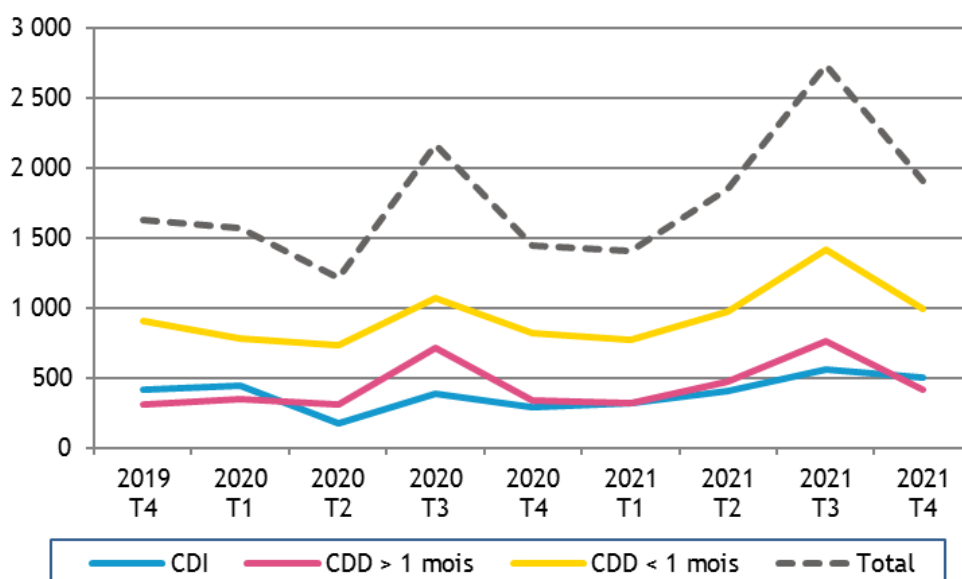
- 994 contrats à durée déterminée courts, de moins de 30 jours
- 418 contrats à durée déterminée longs, d'au moins 30 jours
- 497 contrats à durée indéterminée.

LA RÉPARTITION DES INTENTIONS D'EMBAUCHE PAR TYPE DE CONTRAT

		CC de Thann-Cernay	Alsace	Grand Est	France
CDI	2019 T4	25,3%	18,5%	17,2%	15,9%
	2021 T4	26,0%	22,2%	20,5%	18,1%
CDD > 1 mois	2019 T4	19,2%	15,4%	15,6%	13,9%
	2021 T4	21,9%	17,5%	17,7%	15,2%
CDD < 1 mois	2019 T4	55,4%	66,1%	67,1%	70,2%
	2021 T4	52,1%	60,3%	61,8%	66,7%



ÉVOLUTION DU NOMBRE D'INTENTIONS D'EMBAUCHE DANS LA CC DE THANN-CERNAY



3. CRÉATIONS D'ÉTABLISSEMENTS

Source : INSEE/Répertoire des entreprises et des établissements (REE)

Dans la communauté de communes de Thann-Cernay :

413 établissements ont été créés en 2021, dont 30 dans l'industrie (7,3 %)

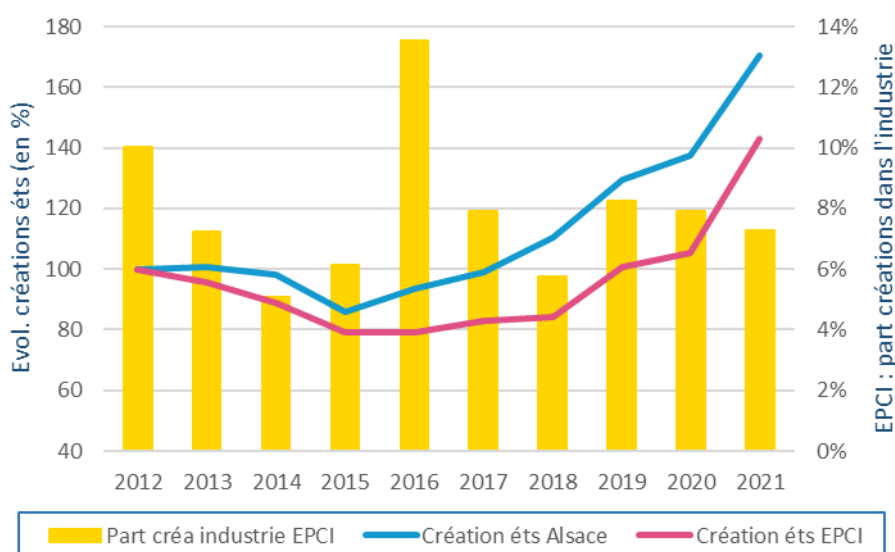
[En 2012 : 289 établissements créés, dont 29 dans l'industrie, soit 10,0 %]

Pour l'ensemble des créations d'établissements en Alsace, la part de l'industrie est passée de 5,8 % en 2012 à 6,1 % en 2021.

Notes de lecture :

- Les courbes (échelle de gauche) représentent l'évolution du nombre de créations d'établissements en Alsace et dans l'EPCI, base 100 en 2012

- Les barres (échelle de droite) représentent la part des créations d'établissements dans l'industrie au niveau de l'EPCI.



4. ÉTABLISSEMENTS ET EFFECTIFS DU SECTEUR CONCURRENTIEL

Source : Urssaf-Acoss

Pour les données de l'Urssaf-Acoss, le champ d'observation de l'emploi couvre l'ensemble des établissements du secteur concurrentiel. Sont donc exclus les administrations publiques, l'éducation et la santé non marchandes, ainsi que l'emploi par les ménages de salariés à domicile...

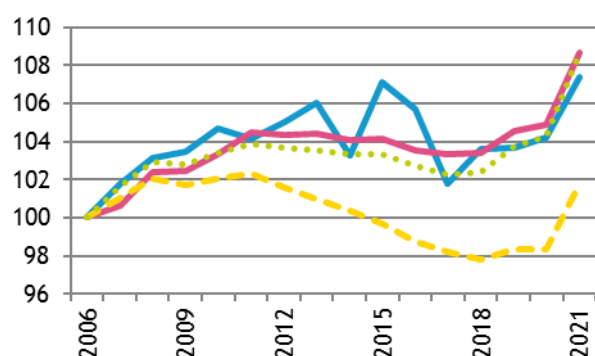
● ... PAR SECTEUR D'ACTIVITÉ DANS LA CC DE THANN-CERNAVY

Libellé activité économique A17	Nombre d'établissements				Effectifs			
	2021	2020	Evolution		2021	2020	Evolution	
			brute	en %			brute	en %
INDUSTRIE	135	136	-1	-0,7	4 315	4 320	-5	-0,1
Agriculture, sylviculture et pêche	0	0	0		0	0	0	
Fab. aliments, boiss. & prdts base tabac	27	25	2	8,0	263	254	9	3,5
Cokéfaction et raffinage	0	0	0		0	0	0	
Fab. eq. élec., électr., inf. & machines	21	21	0	0,0	1 227	1 212	15	1,2
Fabrication de matériels de transport	2	2	0	0,0	172	178	-6	-3,4
Fabrication autres produits industriels	72	74	-2	-2,7	2 415	2 443	-28	-1,1
Extr., énerg., eau, gestn déché. & dépol.	13	14	-1	-7,1	238	233	5	2,1
CONSTRUCTION	122	117	5	4,3	734	722	12	1,7
TERTIAIRE	706	682	24	3,5	6 377	6 056	321	5,3
Commerce, répar. automobile & motorcycle	206	203	3	1,5	1 782	1 719	63	3,7
Transports et entreposage	24	24	0	0,0	556	551	5	0,9
Hébergement et restauration	81	79	2	2,5	601	522	79	15,1
Information et communication	16	13	3	23,1	44	35	9	25,7
Activités financières et d'assurance	46	44	2	4,5	184	187	-3	-1,6
Activités immobilières	15	15	0	0,0	58	56	2	3,6
Act. scient. & tech., svces adm. & soutien	142	133	9	6,8	1 265	1 105	160	14,5
Admin. pub., enseign., santé & act. soc.	99	100	-1	-1,0	1 633	1 629	4	0,2
Autres activités de services	77	71	6	8,5	254	252	2	0,8
TOTAL	963	935	28	3,0	11 426	11 098	328	3,0

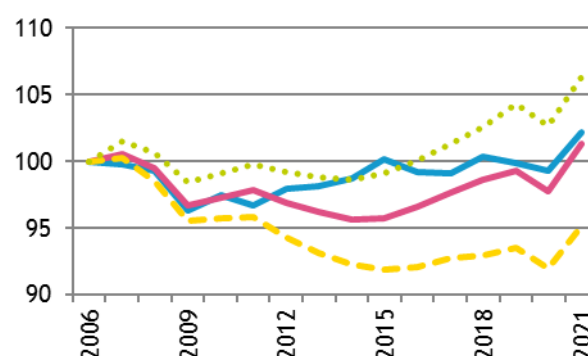
● ... PAR RAPPORT À L'ALSACE ET À LA FRANCE MÉTROPOLITAINE

base 100 fin 2006

Établissements



Effectifs



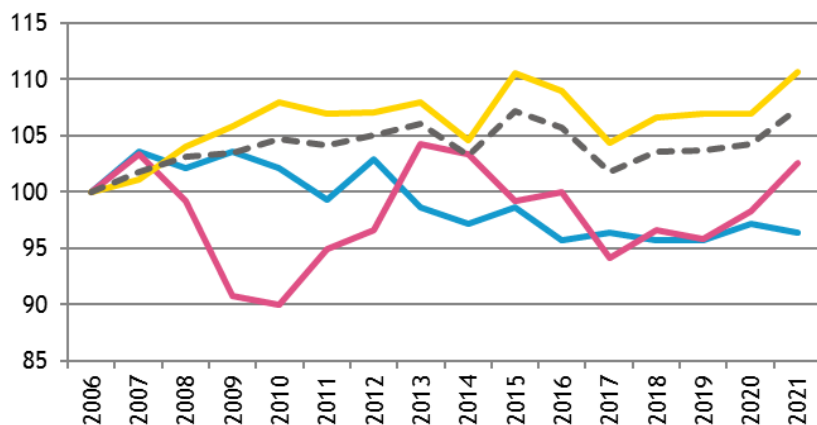
● ... DE 2006 À 2021

Année	CC de Thann Cernay						Alsace			
	Etablissements			Effectifs			Etablissements		Effectifs	
	Nombre	Variation annuelle		Nombre	Variation annuelle		Nombre	Var. ann. (en %)	Nombre	Var. ann. (en %)
		brute	en %		brute	en %				
2006	897			11 180			48 285		541 631	
2011	934			10 811			50 441		529 808	
2015	961			11 202			50 270		518 287	
2016	948	-13	-1,4	11 090	-112	-1,0	49 985	-0,6	523 277	1,0
2017	913	-35	-3,7	11 075	-15	-0,1	49 898	-0,2	529 055	1,1
2018	929	16	1,8	11 219	144	1,3	49 922	0,0	534 132	1,0
2019	930	1	0,1	11 167	-52	-0,5	50 463	1,1	538 038	0,7
2020	935	5	0,5	11 098	-69	-0,6	50 643	0,4	529 342	-1,6
2021	963	28	3,0	11 426	328	3,0	52 462	3,6	548 761	3,7
Evol. 5 ans 2016-2021		15	1,6		336	3,0		5,0		4,9

● ... PAR GRANDS SECTEURS D'ACTIVITÉ

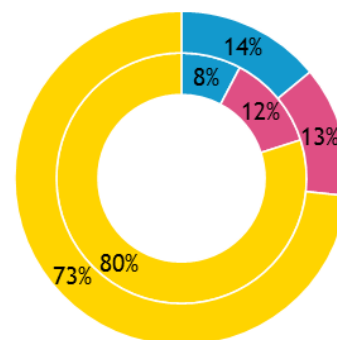
ÉVOLUTION, base 100 fin 2006

Établissements

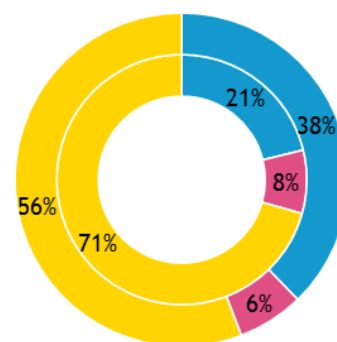
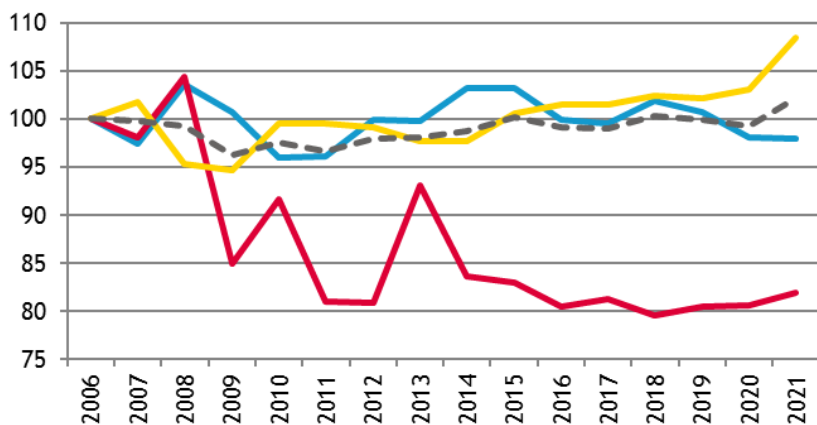


RÉPARTITION FIN 2021

Int. = Alsace ; ext. = CC



Effectifs



— Industrie — Construction — Tertiaire — Total interco.

■ Industrie ■ Construction ■ Tertiaire



5. ARTISANAT

Source : CMA 2022 (CMA – Registre des entreprises / INSEE – nombre d'emplois 2012#)

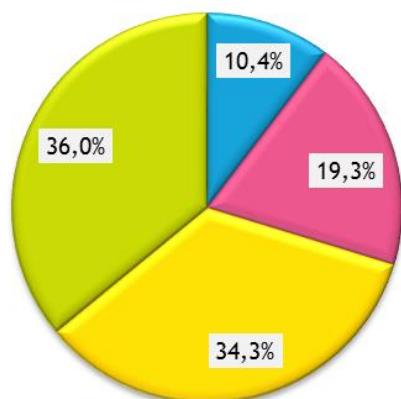
● ENTREPRISES / ÉTABLISSEMENTS ET ACTIFS

Secteur d'activité	Actifs#	Entreprises/établissements			
		Nombre au 01.01.22	Immatriculations en 2021	Radiations en 2021	Solde 2021
Alimentation	540	108	13	4	9
Production	1 146	201	23	5	18
Bâtiment	1 036	357	48	7	41
Services	1 148	374	58	16	42
TOTAUX :					
CC de Thann-Cernay	3 870	1 040	142	32	110
Ensemble de l'Alsace	163 979	49 287	7 077	2 606	4 471

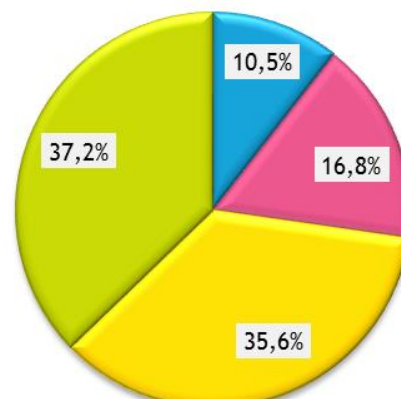
● RÉPARTITION PAR SECTEUR D'ACTIVITÉ

Entreprises/établissements

CC de Thann-Cernay

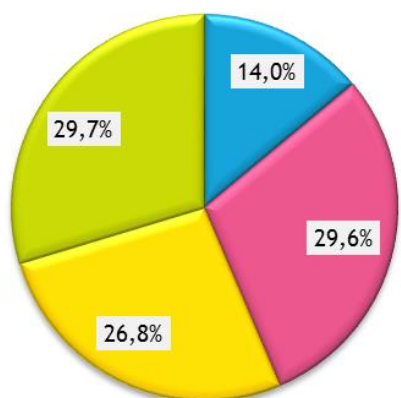


Alsace

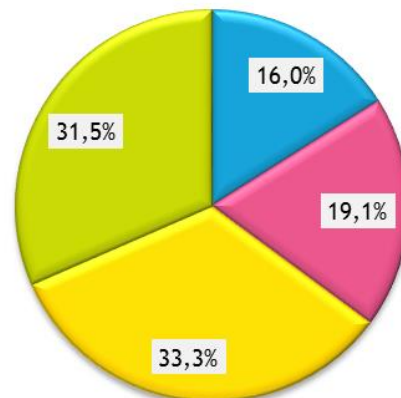


Actifs#

CC de Thann-Cernay



Alsace



o o o

