

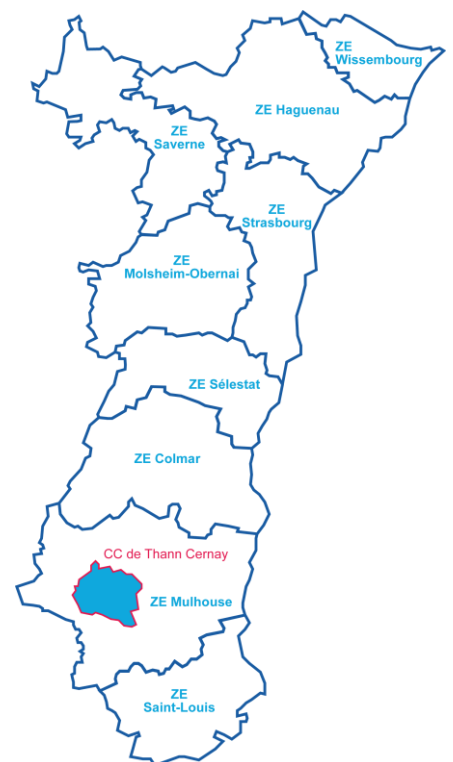
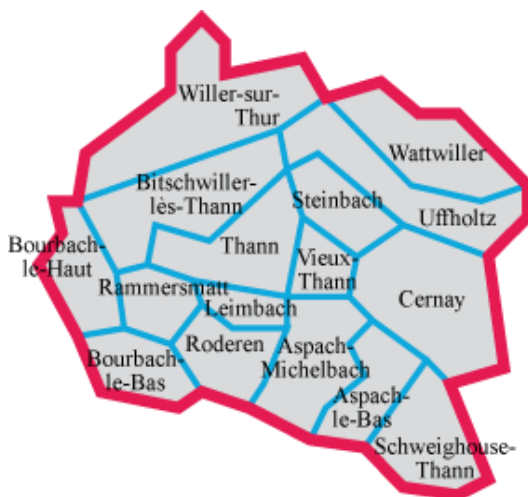
# Chiffres clés des intercommunalités d'Alsace

Edition 2017

## Communauté de communes de Thann-Cernay

- 16 communes (dont la commune nouvelle d'Aspach-Michelbach)
- une superficie totale de 157,83 km<sup>2</sup>

Sources : CMA, CD68, INSEE, Pôle emploi-Dares, Urssaf-Acoss



La Communauté de communes de Thann-Cernay est entièrement dans la zone d'emploi de Mulhouse.

# 1. LA DÉMOGRAPHIE / POPULATION ACTIVE

Source : INSEE RP2008, RP2009, RP2013 et RP 2014, exploitations principales

- La population active comprend les personnes exerçant une activité professionnelle et les chômeurs à la recherche d'un emploi.
- Le taux d'activité est le rapport entre le nombre d'actifs (personnes en emploi et chômeurs) et l'ensemble de la population correspondante.
- Le taux d'emploi est le rapport entre le nombre de personnes ayant un emploi et l'ensemble de la population correspondante.

Selon les chiffres publiés le 1<sup>er</sup> janvier 2017, la population municipale 2014 de la Communauté de communes de Thann-Cernay est de 37 999 habitants.

Par rapport à celle de 2009, l'évolution sur 5 ans est de :

- + 1,1 % pour la CC de Thann-Cernay
- + 1,6 % pour l'ensemble de l'Alsace.

		Population	Actifs	Taux d'activité (%)	Actifs ayant un emploi	Taux d'emploi (%)
<b>CC de Thann-Cernay</b>						
2008	<b>Ensemble 15 à 64 ans</b>	<b>24 305</b>	<b>17 736</b>	<b>73,0</b>	<b>15 747</b>	<b>64,8</b>
	15 à 24 ans	4 489	2 337	52,1	1 804	40,2
	25 à 54 ans	15 400	13 779	89,5	12 455	80,9
	55 à 64 ans	4 416	1 620	36,7	1 488	33,7
2013	<b>Ensemble 15 à 64 ans</b>	<b>24 266</b>	<b>17 954</b>	<b>74,0</b>	<b>15 664</b>	<b>64,6</b>
	15 à 24 ans	4 045	1 969	48,7	1 395	34,5
	25 à 54 ans	15 189	13 751	90,5	12 265	80,8
	55 à 64 ans	5 033	2 235	44,4	2 004	39,8
<b>Ecart</b>	<b>Ensemble 15 à 64 ans</b>	<b>-39</b>	<b>218</b>		<b>-83</b>	
<b>Evolution</b>		<b>-0,2%</b>	<b>1,2%</b>		<b>-0,5%</b>	
<b>Le Haut-Rhin</b>						
2008	<b>Ensemble 15 à 64 ans</b>	490 335	361 261	73,7	320 082	65,3
2013		489 783	365 340	74,6	315 179	64,4
<b>Ecart</b>		-552	4 079		-4 903	
<b>Evolution</b>		-0,1%	1,1%		-1,5%	
<b>L'Alsace</b>						
2008	<b>Ensemble 15 à 64 ans</b>	1 223 055	897 226	73,4	802 136	65,6
2013		1 226 942	911 165	74,3	795 065	64,8
<b>Ecart</b>		3 887	13 939		-7 071	
<b>Evolution</b>		0,3%	1,6%		-0,9%	

## 2. LE MARCHÉ DU TRAVAIL

### /// DEMANDEURS D'EMPLOI EN FIN DE MOIS, CATÉGORIES A, B, C

Source : Pôle emploi - Dares, STMT

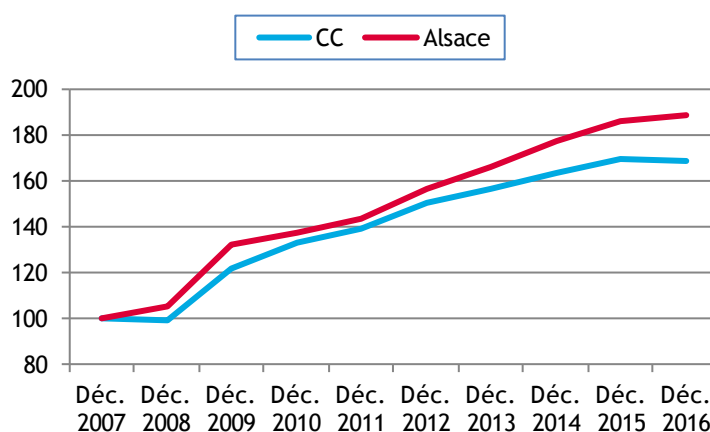
- Les demandeurs d'emploi de catégorie A sont tenus de faire des actes positifs de recherche d'emploi, sont sans emploi et n'ont pas travaillé durant le mois.
- Les demandeurs d'emploi de catégories B et C sont tenus de faire des actes positifs de recherche d'emploi et ont exercé une activité réduite au cours du mois, à savoir courte (78 heures ou moins) pour la catégorie B ou longue (plus de 78 heures) pour la catégorie C.

Les données présentées sont indicatives. Pour les intercommunalités, elles sont compilées à partir d'informations disponibles par commune et arrondies à la dizaine. Pour l'Alsace, elles sont issues d'un fichier mensuel et arrondies à la centaine.

### L'ENSEMBLE DES DEFM DE CATÉGORIES A, B, C

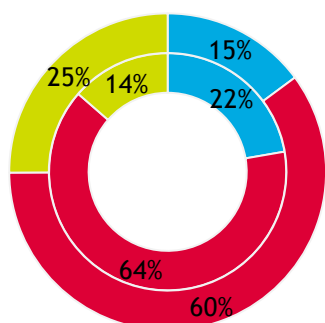
	CC de Thann-Cernay	Ensemble de l'Alsace
Déc. 2007	1 800	81 500
Déc. 2008	1 780	85 900
Déc. 2009	2 200	108 000
Déc. 2010	2 390	112 200
Déc. 2011	2 500	116 800
Déc. 2012	2 710	127 700
Déc. 2013	2 820	135 500
Déc. 2014	2 940	144 400
Déc. 2015	3 050	152 000
Déc. 2016	3 030	153 500

Evolution des DEFM (ABC), base 100 déc. 2007

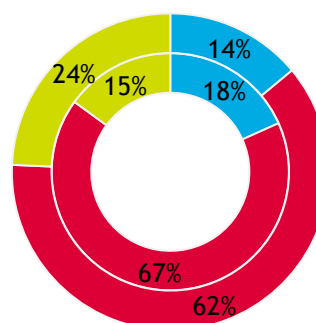


### LES DEFM (ABC) PAR TRANCHE D'ÂGE : l'intérieur = déc. 2007 ; l'extérieur = déc. 2016

#### CC de Thann-Cernay



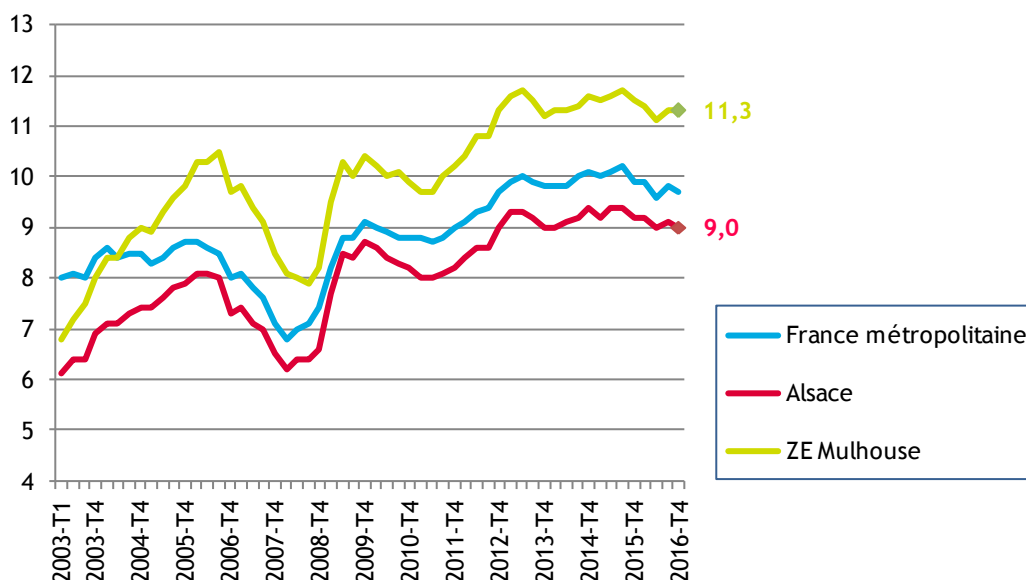
#### Alsace



■ moins de 25 ans ■ 25 à 49 ans ■ 50 ans ou plus

## /// LE TAUX DE CHÔMAGE LOCALISÉ DANS LA ZONE D'EMPLOI DE MULHOUSE

Source : INSEE



## /// LES ALLOCATAIRES DU REVENU DE SOLIDARITÉ ACTIVE (RSA) DANS LA CC DE THANN-CERNAY

Source : CG68 / SIDL données PERCEAVAL

Avec l'entrée en vigueur au 1<sup>er</sup> janvier 2016 de la prime d'activité, versée par la Caisse d'Allocations Familiales pour compléter des revenus d'activité professionnelle en-dessous d'un seuil d'environ 1 500 € net par mois, les modalités d'intervention au niveau du RSA ont évolué.

Ainsi les données ci-après ne tiennent pas compte de l'ancienne catégorie d'allocataires « RSA activité » à laquelle se substitue la prime d'activité. Le Conseil Départemental intervenait au niveau des catégories « RSA socle » et « RSA mixte » ; cette dernière catégorie n'existe plus de fait et la prise en charge du Département se limite désormais à l'ancienne catégorie « RSA socle », s'agissant de personnes n'ayant aucune activité professionnelle.

	CC Thann Cernay			Le Haut-Rhin		
	Alloc. RSA financés CD68	Variation annuelle brute	Variation annuelle en %	Alloc. RSA financés CD68	Variation annuelle brute	Variation annuelle en %
Déc. 2011	581			15 898		
Déc. 2012	609	28	4,9	16 822	924	5,8
Déc. 2013	671	61	10,1	18 376	1 554	9,2
Déc. 2014	693	22	3,3	18 960	584	3,2
Déc. 2015	746	54	7,8	20 198	1 238	6,5
<b>Déc. 2016</b>	<b>662</b>			<b>18 471</b>		

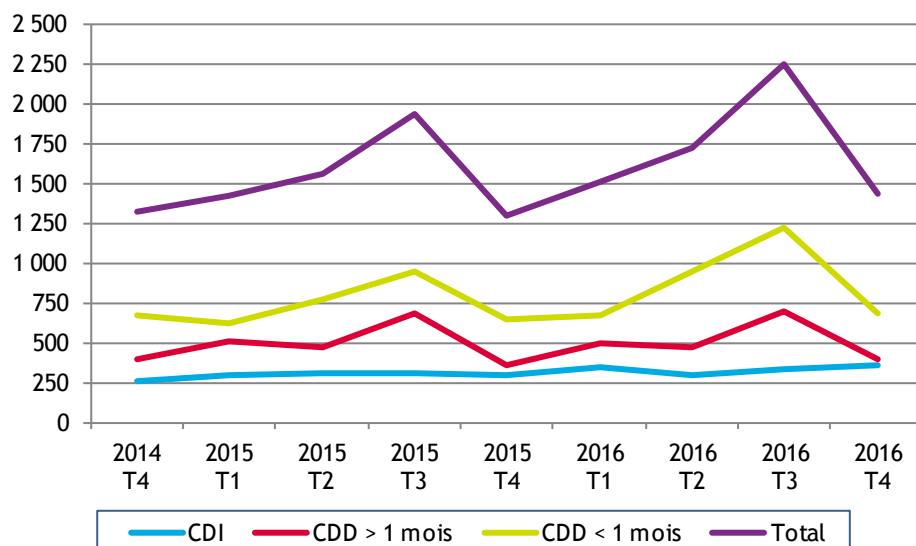
## /// INTENTIONS D'EMBAUCHE, HORS INTÉRIM, PAR TYPE DE CONTRAT

Source : Urssaf-Acoss

Au 4<sup>ème</sup> trimestre 2016, dans la communauté de communes de Thann-Cernay, 1 442 intentions d'embauche ont été enregistrées :

- ▶ 688 contrats à durée déterminée courts, de moins de 30 jours
- ▶ 392 contrats à durée déterminée longs, d'au moins 30 jours
- ▶ 362 contrats à durée indéterminée.

### ÉVOLUTION DU NOMBRE D'INTENTIONS D'EMBAUCHE DANS LA CC DE THANN-CERNAY



### LA RÉPARTITION DES INTENTIONS D'EMBAUCHE PAR TYPE DE CONTRAT

		CC de Thann-Cernay	Alsace	Grand Est	France
CDI	2014 T4	19,6%	15,4%	14,4%	12,7%
	2016 T4	25,1%	16,3%	15,0%	13,8%
CDD > 1 mois	2014 T4	29,9%	17,9%	17,6%	14,7%
	2016 T4	27,2%	16,9%	16,8%	14,6%
CDD < 1 mois	2014 T4	50,5%	66,7%	68,1%	72,6%
	2016 T4	47,7%	66,9%	68,2%	71,6%

### 3. ÉTABLISSEMENTS ET EFFECTIFS

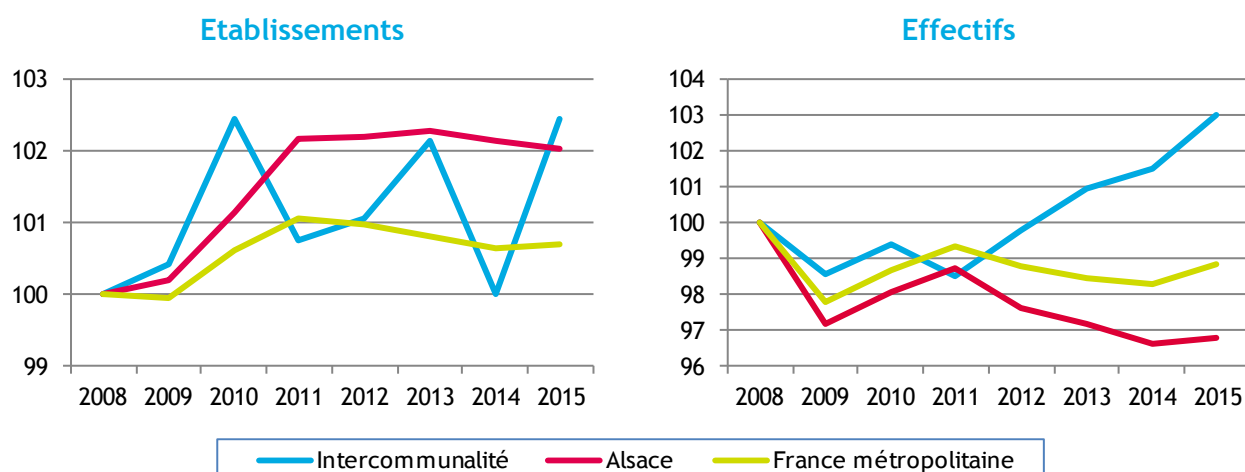
Source : Urssaf-Acoss

Pour les données de l'Urssaf-Acoss, le champ d'observation de l'emploi couvre l'ensemble des établissements du secteur concurrentiel. Sont donc exclus les administrations publiques, l'éducation et la santé non marchandes, ainsi que l'emploi par les ménages de salariés à domicile.

#### /// ... PAR SECTEUR D'ACTIVITÉ DANS LA CC DE THANN-CERNAY

Libellé activité économique A17	Nombre d'établissements				Effectifs			
	2015	2014	Evolution annuelle		2015	2014	Evolution annuelle	
			brute	en %			brute	en %
<b>INDUSTRIE</b>	<b>140</b>	<b>139</b>	<b>1</b>	<b>0,7</b>	<b>4 467</b>	<b>4 452</b>	<b>15</b>	<b>0,3</b>
Agriculture, sylviculture et pêche	0	0	0		0	0	0	
Fab. aliments, boiss. & prdts base tabac	28	28	0	0,0	255	273	-18	-6,6
Cokéfaction et raffinage	0	0	0		0	0	0	
Fab. eq. élec., électr., inf. & machines	21	21	0	0,0	1 298	1 328	-30	-2,3
Fabrication de matériels de transport	3	3	0	0,0	217	163	54	33,1
Fabrication autres produits industriels	73	75	-2	-2,7	2 437	2 440	-3	-0,1
Extr., énerg., eau, gestn déch. & dépol.	15	12	3	25,0	260	248	12	4,8
<b>CONSTRUCTION</b>	<b>117</b>	<b>123</b>	<b>-6</b>	<b>-4,9</b>	<b>739</b>	<b>752</b>	<b>-13</b>	<b>-1,7</b>
<b>TERTIAIRE</b>	<b>700</b>	<b>671</b>	<b>29</b>	<b>4,3</b>	<b>6 505</b>	<b>6 334</b>	<b>171</b>	<b>2,7</b>
Commerce, répar. automobile & motorcycle	214	203	11	5,4	1 743	1 701	42	2,5
Transports et entreposage	25	26	-1	-3,8	625	684	-59	-8,6
Hébergement et restauration	76	73	3	4,1	464	434	30	6,9
Information et communication	11	10	1	10,0	37	32	5	15,6
Activités financières et d'assurance	47	49	-2	-4,1	221	222	-1	-0,5
Activités immobilières	14	13	1	7,7	58	63	-5	-7,9
Act. scient. & tech., svces adm. & soutien	125	116	9	7,8	1 457	1 328	129	9,7
Admin. pub., enseign., santé & act. soc.	96	93	3	3,2	1 572	1 572	0	0,0
Autres activités de services	92	88	4	4,5	328	298	30	10,1
Inconnu	0	1	-1	-100,0	0	1	-1	-100,0
<b>TOTAL</b>	<b>957</b>	<b>934</b>	<b>23</b>	<b>2,5</b>	<b>11 711</b>	<b>11 539</b>	<b>172</b>	<b>1,5</b>

#### /// ... PAR RAPPORT À L'ALSACE ET À LA FRANCE MÉTROPOLITAINE, base 100 fin 2008



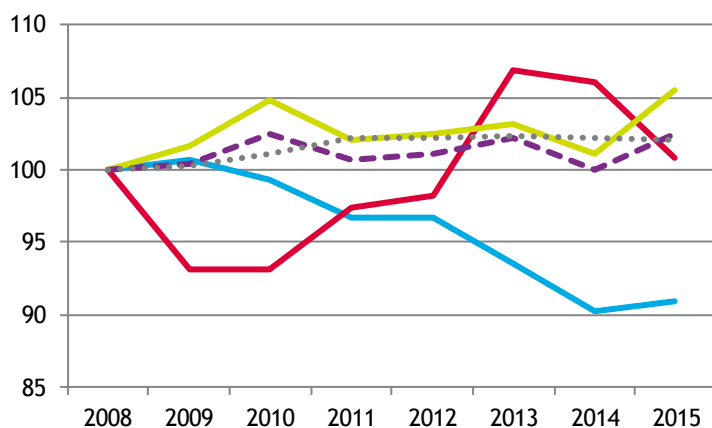
## /// ... DE 2008 À 2015

Année	CC de Thann-Cernay						Alsace			
	Etablissements			Effectifs			Etablissements		Effectifs	
	Nombre	Variation annuelle		Nombre	Variation annuelle		Nombre	Var. ann. (en %)	Nombre	Var. ann. (en %)
brute		en %	brute		en %					
2008	934			11 368			49 918		552 802	
2009	938	4	0,4	11 205	-163	-1,4	50 022	0,2	537 369	-2,8
2010	957	19	2,0	11 301	96	0,9	50 493	0,9	542 058	0,9
2011	941	-16	-1,7	11 202	-99	-0,9	51 004	1,0	545 805	0,7
2012	944	3	0,3	11 345	143	1,3	51 014	0,0	539 687	-1,1
2013	954	10	1,1	11 479	134	1,2	51 059	0,1	537 344	-0,4
2014	934	-20	-2,1	11 539	60	0,5	50 991	-0,1	534 282	-0,6
2015	957	23	2,5	11 711	172	1,5	50 933	-0,1	534 972	0,1
Evol. 2008 à 2015		23	2,5		343	3,0		2,0		-3,2

## /// ... PAR GRANDS SECTEURS D'ACTIVITÉ

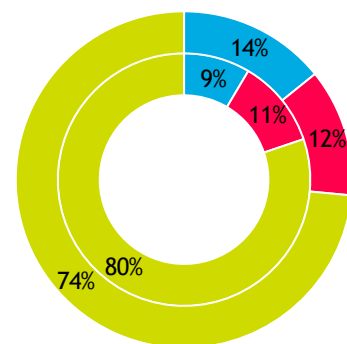
### ÉVOLUTION, base 100 fin 2008

#### ÉTABLISSEMENTS

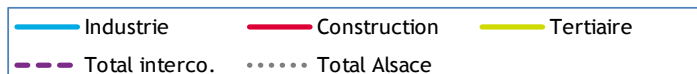
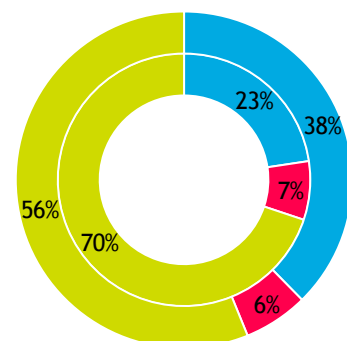
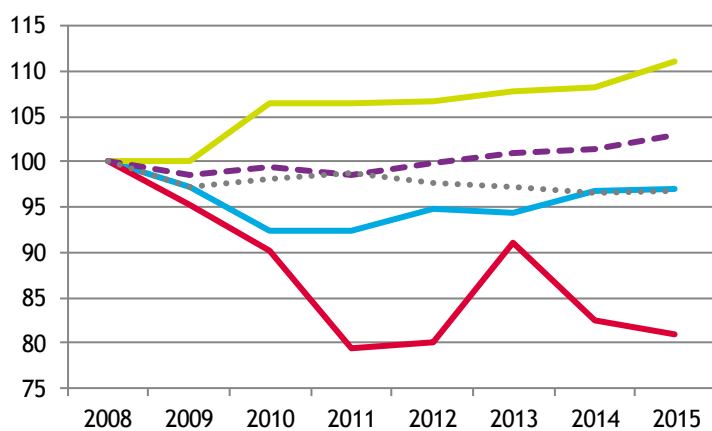


### RÉPARTITION FIN 2016

Intérieur = Alsace ; extérieur = CC



#### EFFECTIFS





## 4. ARTISANAT

Source : CMA 2017 / INSEE - nombre d'emplois et population active 2013<sup>#</sup>

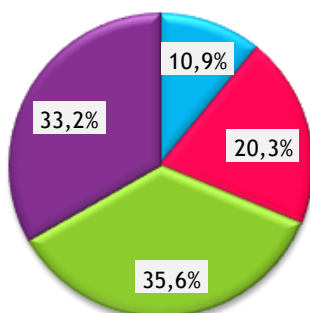
### /// ENTREPRISES / ÉTABLISSEMENTS ET ACTIFS<sup>#</sup>

Secteur d'activité	Actifs <sup>#</sup>	Entreprises/établissements			
		nombre au 01.01.17	Immatriculations en 2016	Radiations en 2016	solde 2016
Alimentation	472	78	6	5	1
Production	1 037	145	7	12	-5
Bâtiment	951	254	42	22	20
Services	877	237	31	8	23
<b>TOTAUX :</b>					
<b>CC de Thann-Cernay</b>	<b>3 337</b>	<b>714</b>	<b>86</b>	<b>47</b>	<b>39</b>
<b>Ensemble de l'Alsace</b>	<b>156 325</b>	<b>34 788</b>	<b>4 069</b>	<b>2 410</b>	<b>1 659</b>

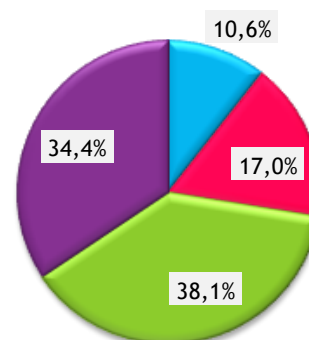
### /// RÉPARTITION PAR SECTEUR D'ACTIVITÉ

#### ENTREPRISES / ÉTABLISSEMENTS

CC de Thann-Cernay

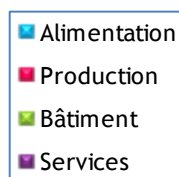
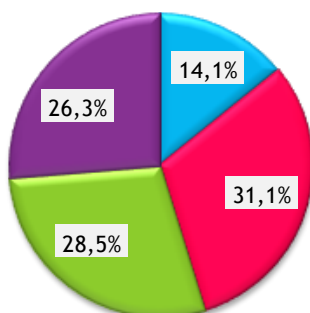


Alsace

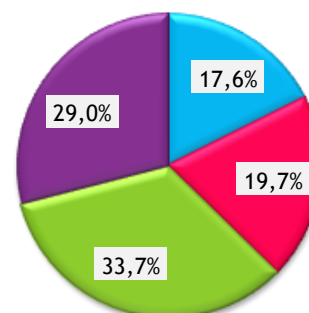


#### ACTIFS<sup>#</sup>

CC de Thann-Cernay



Alsace



\* \* \*