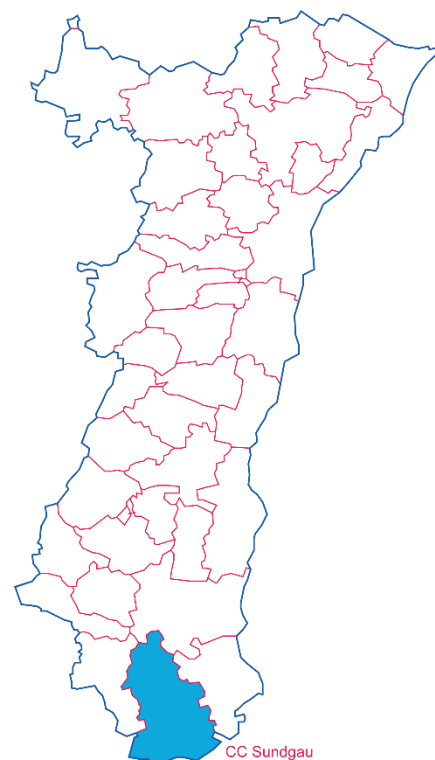


# Chiffres clés des intercommunalités d'Alsace

## Communauté de communes Sudgau

Sources : CMA ; INSEE ; Pôle emploi-Dares ; Urssaf-Acoss

- 64 communes (dont les communes nouvelles Illtal et Spechbach)
- Une superficie totale de 433,23 km<sup>2</sup>



La communauté de communes Sud Alsace Largue est pour partie dans la zone d'emploi de Mulhouse (16 communes) et pour partie dans celle de Saint-Louis (48 communes).

# 1. LA DÉMOGRAPHIE / POPULATION ACTIVE

Source : INSEE RP2008, RP2013 et RP2019, exploitations principales

- La population active comprend les personnes exerçant une activité professionnelle et les chômeurs à la recherche d'un emploi.
- Le taux d'activité est le rapport entre le nombre d'actifs (personnes en emploi et chômeurs) et l'ensemble de la population correspondante.
- Le taux d'emploi est le rapport entre le nombre de personnes ayant un emploi et l'ensemble de la population correspondante.

Selon les chiffres publiés le 1er janvier 2022, la population municipale 2019 de la Communauté de communes Sundgau est de **47 597** habitants.

Par rapport à celle de 2013, l'évolution sur 6 ans est de :

- 0,0 % pour la CC Sundgau (+ 1,3 % sur 5 ans entre 2008 et 2013)
- + 2,1 % pour l'ensemble de l'Alsace (+ 1,7 % sur 5 ans entre 2008 et 2013)

* écarts et évolutions sur la période 2013 à 2019		Population	Actifs	Taux d'activité (%)	Actifs ayant un emploi	Taux d'emploi (%)
<b>CC Sundgau</b>						
2008	Ensemble 15 à 64 ans	31 140	23 584	75,7	21 709	69,7
2013	Ensemble 15 à 64 ans	<b>31 253</b>	<b>24 096</b>	<b>77,1</b>	<b>21 799</b>	<b>69,7</b>
	15 à 24 ans	4 967	2 468	<b>49,7</b>	1 885	<b>37,9</b>
	25 à 54 ans	19 648	18 114	<b>92,2</b>	16 734	<b>85,2</b>
	55 à 64 ans	6 638	3 514	<b>52,9</b>	3 181	<b>47,9</b>
2019	Ensemble 15 à 64 ans	<b>30 455</b>	<b>23 938</b>	<b>78,6</b>	<b>21 548</b>	<b>70,8</b>
	15 à 24 ans	4 666	2 302	<b>49,3</b>	1 825	<b>39,1</b>
	25 à 54 ans	18 611	17 269	<b>92,8</b>	15 817	<b>85,0</b>
	55 à 64 ans	7 177	4 367	<b>60,8</b>	3 905	<b>54,4</b>
Ecart*	Ensemble 15 à 64 ans	<b>-799</b>	<b>-158</b>		<b>-251</b>	
Evolution*	Ensemble 15 à 64 ans	-2,6%	-0,7%		-1,2%	
<b>L'Alsace</b>						
2008	Ensemble 15 à 64 ans	1 223 055	897 226	73,4	802 136	65,6
2013	Ensemble 15 à 64 ans	<b>1 226 942</b>	<b>911 165</b>	<b>74,3</b>	<b>795 065</b>	<b>64,8</b>
	15 à 24 ans	230 037	106 000	<b>46,1</b>	77 455	<b>33,7</b>
	25 à 54 ans	756 785	687 494	<b>90,8</b>	611 878	<b>80,9</b>
	55 à 64 ans	240 120	117 671	<b>49,0</b>	105 733	<b>44,0</b>
2019	Ensemble 15 à 64 ans	<b>1 223 340</b>	<b>919 010</b>	<b>75,1</b>	<b>805 352</b>	<b>65,8</b>
	15 à 24 ans	227 568	99 853	<b>43,9</b>	75 820	<b>33,3</b>
	25 à 54 ans	743 189	675 516	<b>90,9</b>	601 117	<b>80,9</b>
	55 à 64 ans	252 582	143 642	<b>56,9</b>	128 415	<b>50,8</b>
Ecart*	Ensemble 15 à 64 ans	<b>-3 603</b>	<b>7 845</b>		<b>10 287</b>	
Evolution*	Ensemble 15 à 64 ans	-0,3%	0,9%		1,3%	



## 2. LE MARCHÉ DU TRAVAIL

### ● DEMANDEURS D'EMPLOI EN FIN DE MOIS, CATÉGORIES A, B, C

Source : Pôle emploi – Dares, STMT

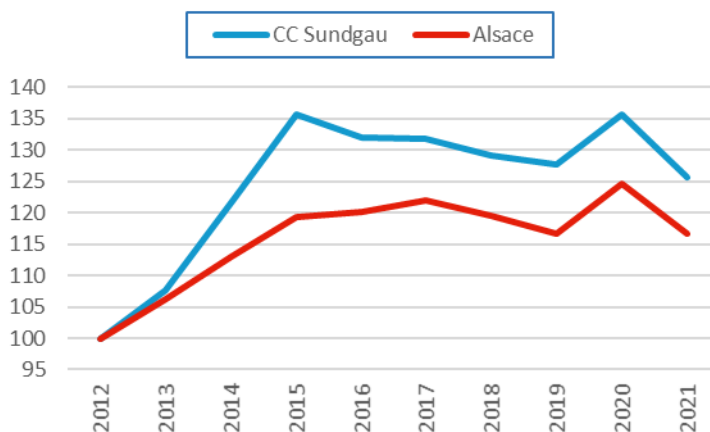
- Les demandeurs d'emploi de catégorie A sont tenus de faire des actes positifs de recherche d'emploi, sont sans emploi et n'ont pas travaillé durant le mois.
- Les demandeurs d'emploi de catégories B et C sont tenus de faire des actes positifs de recherche d'emploi et ont exercé une activité réduite au cours du mois, à savoir courte (78 heures ou moins) pour la catégorie B ou longue (plus de 78 heures) pour la catégorie C.

Les données présentées par intercommunalité sont indicatives. Elles sont compilées à partir d'informations disponibles par commune et arrondies au multiple de 5 afin de respecter le secret statistique.

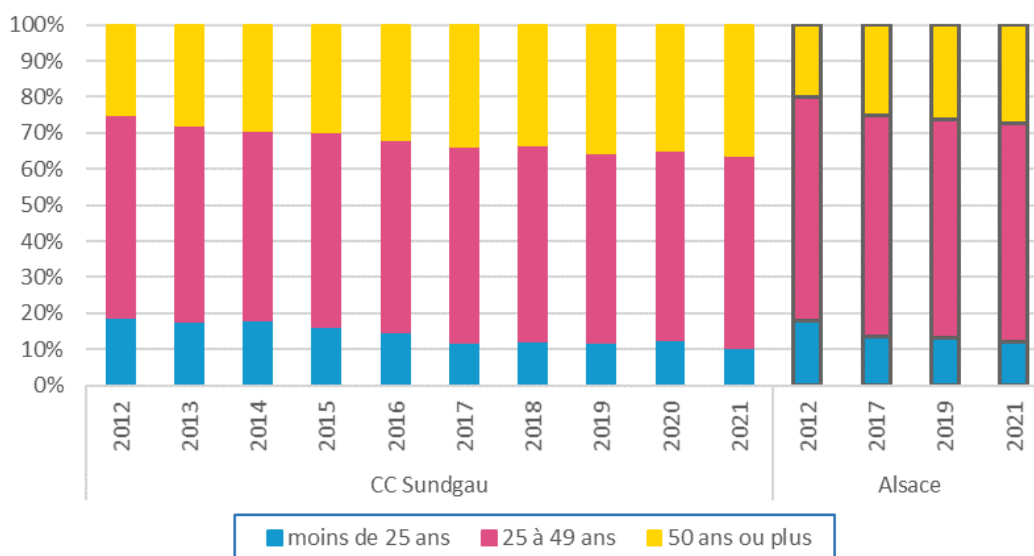
### L'ENSEMBLE DES DEFM DE CATÉGORIES A, B, C

	CC Sundgau	Ensemble de l'Alsace
Déc. 2012	2 265	126 750
Déc. 2013	2 440	134 630
Déc. 2014	2 755	143 070
Déc. 2015	3 070	151 130
Déc. 2016	2 990	152 325
Déc. 2017	2 985	154 650
Déc. 2018	2 925	151 455
Déc. 2019	2 890	147 935
Déc. 2020	3 070	157 870
<b>Déc. 2021</b>	<b>2 845</b>	<b>147 955</b>

### Évolution des DEFM (ABC), base 100 fin 2012

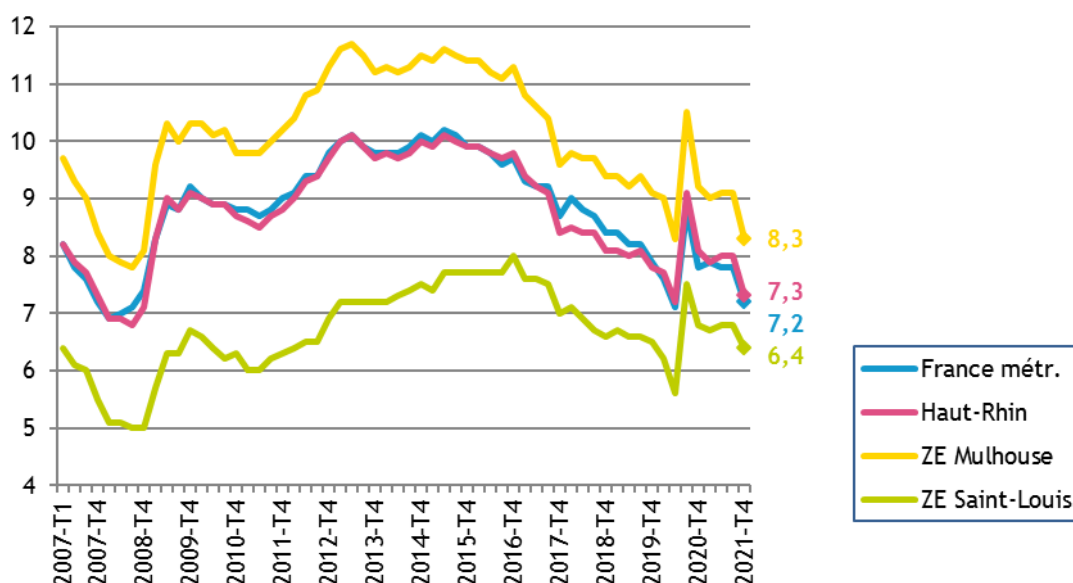


### LES DEFM (ABC) DE 2012 À 2021 PAR TRANCHE D'ÂGE



## ● LE TAUX DE CHÔMAGE LOCALISÉ DANS LES ZONES D'EMPLOI DE MULHOUSE ET DE SAINT-LOUIS

Source : INSEE



## ● INTENTIONS D'EMBAUCHE, HORS INTÉRIM, PAR TYPE DE CONTRAT

Source : Urssaf-Acoss

Au 4<sup>ème</sup> trimestre 2021, dans la communauté de communes Sundgau, 1 297 intentions d'embauche ont été enregistrées :

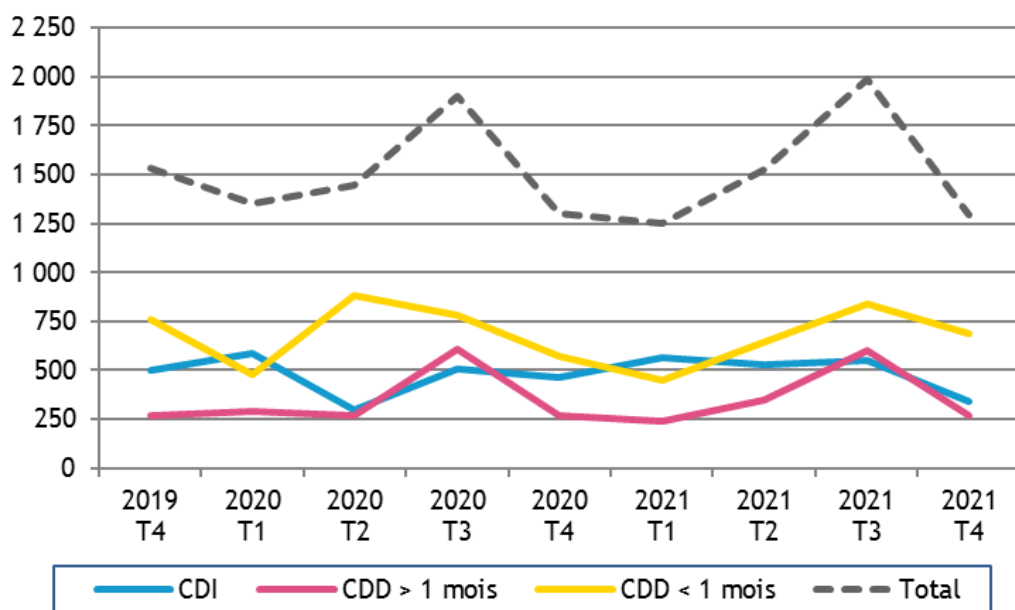
- 688 contrats à durée déterminée courts, de moins de 30 jours
- 269 contrats à durée déterminée longs, d'au moins 30 jours
- 339 contrats à durée indéterminée.

### LA RÉPARTITION DES INTENTIONS D'EMBAUCHE PAR TYPE DE CONTRAT

		CC Sundgau	Alsace	Grand Est	France
CDI	2019 T4	32,5%	18,5%	17,2%	15,9%
	2021 T4	26,2%	22,2%	20,5%	18,1%
CDD > 1 mois	2019 T4	17,7%	15,4%	15,6%	13,9%
	2021 T4	20,8%	17,5%	17,7%	15,2%
CDD < 1 mois	2019 T4	49,7%	66,1%	67,1%	70,2%
	2021 T4	53,1%	60,3%	61,8%	66,7%



## ÉVOLUTION DU NOMBRE D'INTENTIONS D'EMBAUCHE DANS LA CC SUNDGAU



### 3. CRÉATIONS D'ÉTABLISSEMENTS

Source : INSEE/Répertoire des entreprises et des établissements (REE)

Dans la communauté de communes Sundgau :

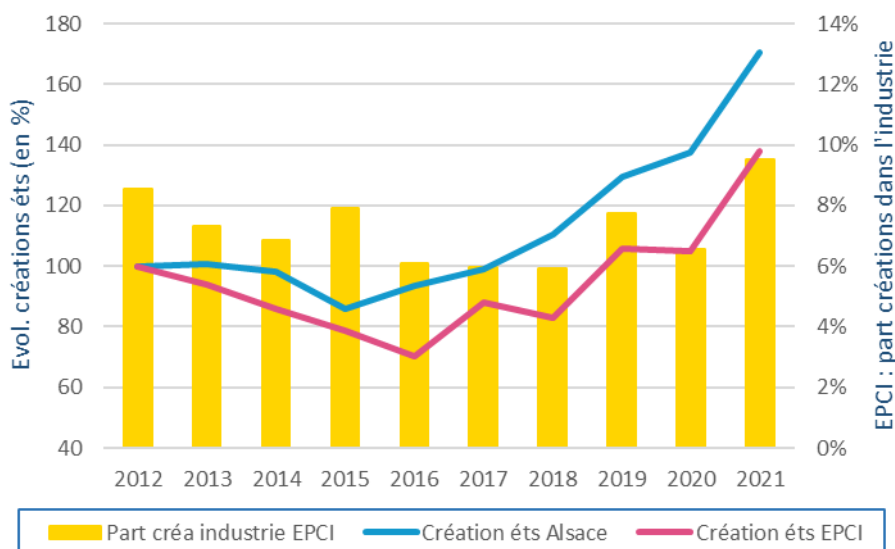
420 établissements ont été créés en 2021, dont 40 dans l'industrie (9,5 %)

[En 2012 : 305 établissements créés, dont 26 dans l'industrie, soit 8,5 %]

Pour l'ensemble des créations d'établissements en Alsace, la part de l'industrie est passée de 5,8 % en 2012 à 6,1 % en 2021.

Notes de lecture :

- Les courbes (échelle de gauche) représentent l'évolution du nombre de créations d'établissements en Alsace et dans l'EPCI, base 100 en 2012
- Les barres (échelle de droite) représentent la part des créations d'établissements dans l'industrie au niveau de l'EPCI.



## 4. ÉTABLISSEMENTS ET EFFECTIFS DU SECTEUR CONCURRENTIEL

Source : Urssaf-Acoss

Pour les données de l'Urssaf-Acoss, le champ d'observation de l'emploi couvre l'ensemble des établissements du secteur concurrentiel. Sont donc exclus les administrations publiques, l'éducation et la santé non marchandes, ainsi que l'emploi par les ménages de salariés à domicile...

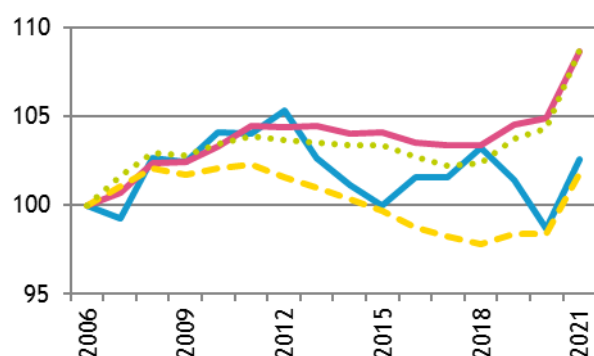
### ● ... PAR SECTEUR D'ACTIVITÉ DANS LA CC SUNDGAU

Libellé activité économique A17	Nombre d'établissements				Effectifs			
	2021	2020	Evolution		2021	2020	Evolution	
			brute	en %			brute	en %
<b>INDUSTRIE</b>	<b>85</b>	<b>81</b>	<b>4</b>	<b>4,9</b>	<b>968</b>	<b>943</b>	<b>25</b>	<b>2,7</b>
Agriculture, sylviculture et pêche	0	0	0		0	0	0	
Fab. aliments, boiss. & prdts base tabac	21	18	3	16,7	101	93	8	8,6
Cokéfaction et raffinage	0	0	0		0	0	0	
Fab. eq. élec., électr., inf. & machines	3	3	0	0,0	32	28	4	14,3
Fabrication de matériels de transport	1	1	0	0,0	12	12	0	0,0
Fabrication autres produits industriels	50	48	2	4,2	769	757	12	1,6
Extr., énerg., eau, gestn déché. & dépol.	10	11	-1	-9,1	54	53	1	1,9
<b>CONSTRUCTION</b>	<b>147</b>	<b>144</b>	<b>3</b>	<b>2,1</b>	<b>814</b>	<b>816</b>	<b>-2</b>	<b>-0,2</b>
<b>TERTIAIRE</b>	<b>695</b>	<b>667</b>	<b>28</b>	<b>4,2</b>	<b>4 489</b>	<b>4 318</b>	<b>171</b>	<b>4,0</b>
Commerce, répar. automobile & motorcycle	242	232	10	4,3	1 514	1 497	17	1,1
Transports et entreposage	18	18	0	0,0	298	295	3	1,0
Hébergement et restauration	94	88	6	6,8	534	460	74	16,1
Information et communication	11	12	-1	-8,3	32	35	-3	-8,6
Activités financières et d'assurance	45	46	-1	-2,2	163	177	-14	-7,9
Activités immobilières	10	9	1	11,1	19	12	7	58,3
Act. scient. & tech., svces adm. & soutien	96	99	-3	-3,0	615	576	39	6,8
Admin. pub., enseign., santé & act. soc.	108	102	6	5,9	1 116	1 083	33	3,0
Autres activités de services	71	61	10	16,4	198	183	15	8,2
<b>TOTAL</b>	<b>927</b>	<b>892</b>	<b>35</b>	<b>3,9</b>	<b>6 271</b>	<b>6 077</b>	<b>194</b>	<b>3,2</b>

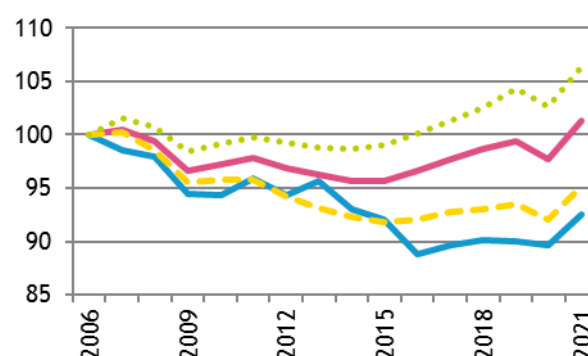
### ● ... PAR RAPPORT À L'ALSACE ET À LA FRANCE MÉTROPOLITAINE

base 100 fin 2006

#### Établissements



#### Effectifs



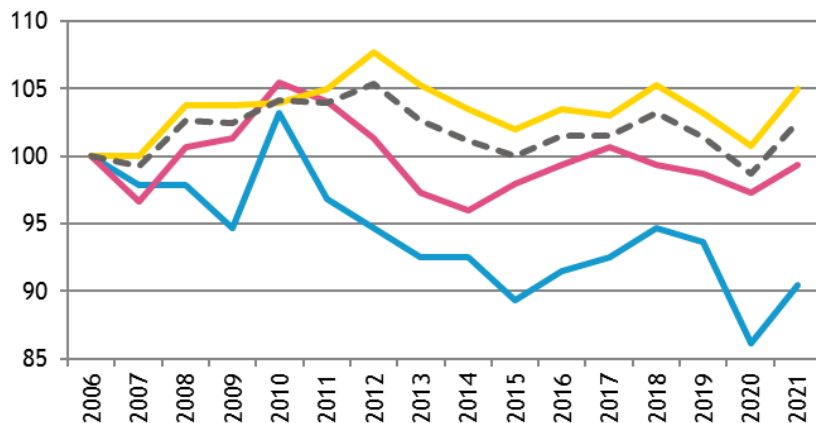
## ● ... DE 2006 À 2021

Année	CC Sundgau						Alsace			
	Etablissements			Effectifs			Etablissements		Effectifs	
	Nombre	Variation annuelle		Nombre	Variation annuelle		Nombre	Var. ann. (en %)	Nombre	Var. ann. (en %)
		brute	en %		brute	en %				
2006	904			6 775			48 285		541 631	
2011	940			6 500			50 441		529 808	
2015	904			6 237			50 270		518 287	
2016	918	14	1,5	6 020	-217	-3,5	49 985	-0,6	523 277	1,0
2017	918	0	0,0	6 070	50	0,8	49 898	-0,2	529 055	1,1
2018	933	15	1,6	6 103	33	0,5	49 922	0,0	534 132	1,0
2019	917	-16	-1,7	6 099	-4	-0,1	50 463	1,1	538 038	0,7
2020	892	-25	-2,7	6 077	-22	-0,4	50 643	0,4	529 342	-1,6
2021	927	35	3,9	6 271	194	3,2	52 462	3,6	548 761	3,7
<b>Evol. 5 ans 2016-2021</b>		<b>9</b>	<b>1,0</b>		<b>251</b>	<b>4,2</b>		<b>5,0</b>		<b>4,9</b>

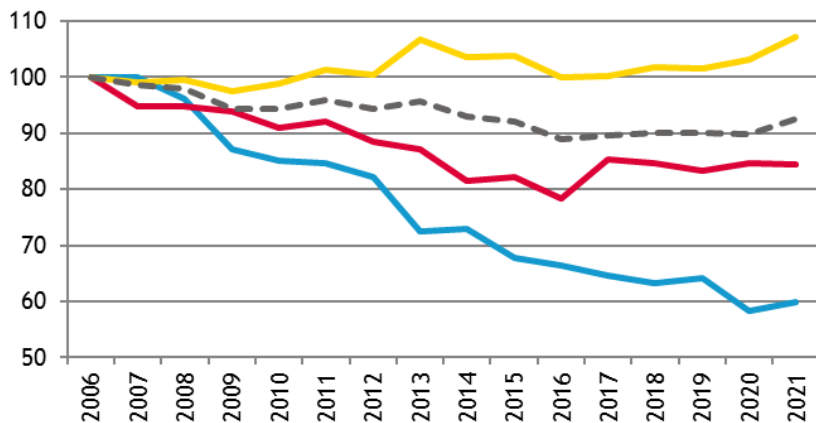
## ● ... PAR GRANDS SECTEURS D'ACTIVITÉ

**ÉVOLUTION, base 100 fin 2006**

**Établissements**

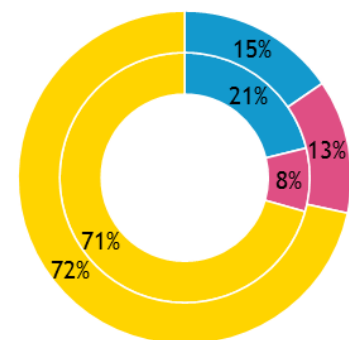
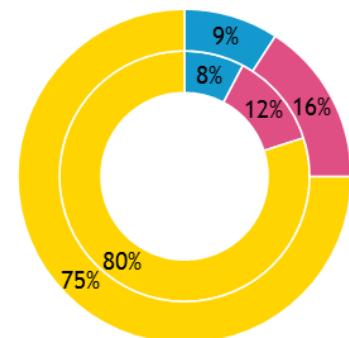


**Effectifs**



**RÉPARTITION FIN 2021**

*Int. = Alsace ; ext. = CC*



■ Industrie ■ Construction ■ Tertiaire





## 5. ARTISANAT

Source : CMA 2022 (CMA – Registre des entreprises / INSEE – nombre d'emplois 2012#)

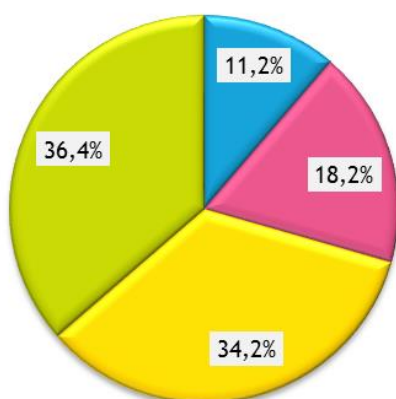
### ● ENTREPRISES / ÉTABLISSEMENTS ET ACTIFS

Secteur d'activité	Actifs#	Entreprises/établissements			
		Nombre au 01.01.22	Immatriculations en 2021	Radiations en 2021	Solde 2021
Alimentation	765	123	13	4	9
Production	582	199	26	7	19
Bâtiment	1 226	374	49	21	28
Services	1 150	398	55	19	36
<b>TOTAUX :</b>					
<b>CC Sundgau</b>	<b>3 723</b>	<b>1 094</b>	<b>143</b>	<b>51</b>	<b>92</b>
Ensemble de l'Alsace	163 979	49 287	7 077	2 606	4 471

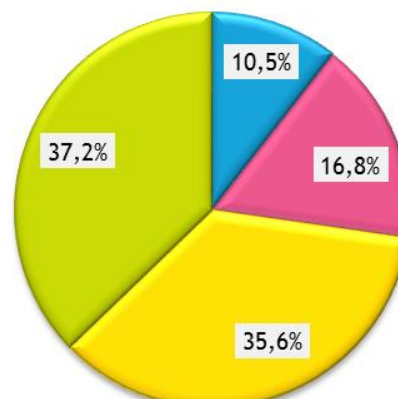
### ● RÉPARTITION PAR SECTEUR D'ACTIVITÉ

*Entreprises/établissements*

CC Sundgau

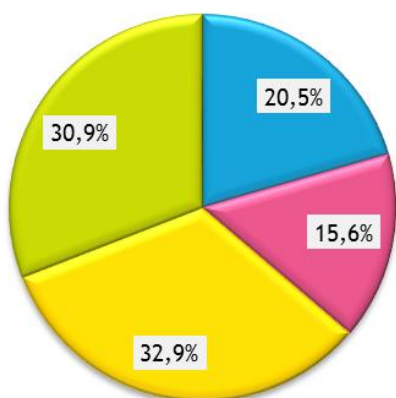


Alsace

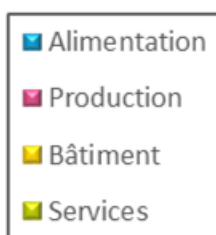
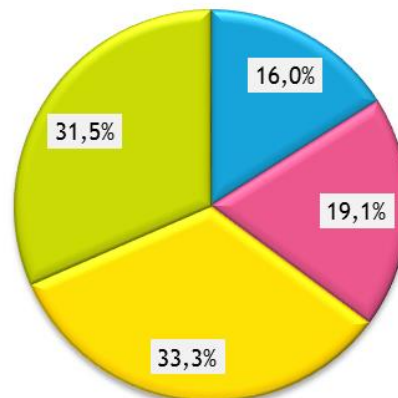


*Actifs#*

CC Sundgau



Alsace



o o o

