

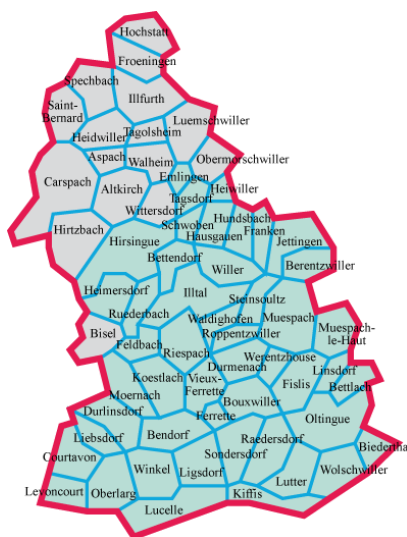
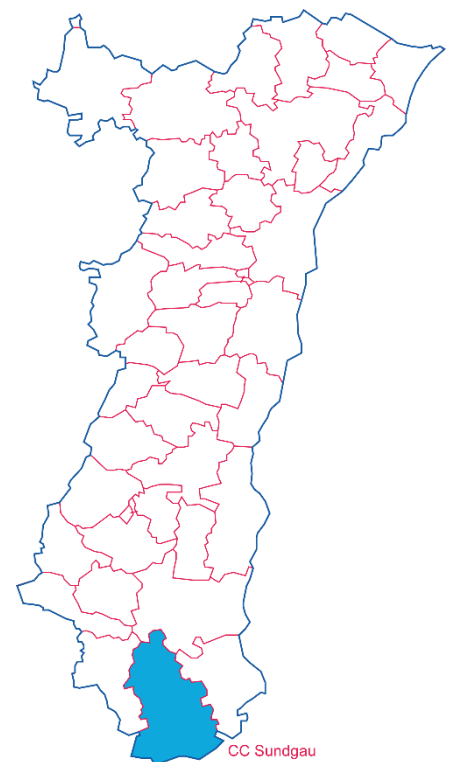
Chiffres clés des intercommunalités d'Alsace

Edition 2021

Communauté de communes Sundgau

- 64 communes (dont les communes nouvelles Illtal et Spechbach)
- une superficie totale de 433,23 km²

Sources : CMA, INSEE, Pôle emploi-Dares, Urssaf-Acoss



La Communauté de communes Sud Alsace Largue est pour partie dans la zone d'emploi* de Mulhouse (16 communes) et pour partie dans celle de Saint-Louis (48 communes).

* découpage 2020

1. LA DÉMOGRAPHIE / POPULATION ACTIVE

Source : INSEE RP2008, RP2013 et RP 2018, exploitations principales

- La population active comprend les personnes exerçant une activité professionnelle et les chômeurs à la recherche d'un emploi.
- Le taux d'activité est le rapport entre le nombre d'actifs (personnes en emploi et chômeurs) et l'ensemble de la population correspondante.
- Le taux d'emploi est le rapport entre le nombre de personnes ayant un emploi et l'ensemble de la population correspondante.

Selon les chiffres publiés le 1^{er} janvier 2021, la population municipale 2018 de la Communauté de communes Sundgau est de 47 562 habitants.

Par rapport à celle de 2013, l'évolution sur 5 ans est de :

- 0,0 %** pour la CC Sundgau (+ 1,3 % entre 2008 et 2013)
- + 1,6 % pour l'ensemble de l'Alsace (+ 1,7 % entre 2008 et 2013).

* écarts et évolutions sur la dernière période de cinq ans : 2018 par rapport à 2013

		Population	Actifs	Taux d'activité (%)	Actifs ayant un emploi	Taux d'emploi (%)
CC Sundgau						
2008	Ensemble 15 à 64 ans	31 140	23 584	75,7	21 709	69,7
2013	Ensemble 15 à 64 ans	31 253	24 096	77,1	21 799	69,7
	15 à 24 ans	4 967	2 468	49,7	1 885	37,9
	25 à 54 ans	19 648	18 114	92,2	16 734	85,2
	55 à 64 ans	6 638	3 514	52,9	3 181	47,9
2018	Ensemble 15 à 64 ans	30 430	23 917	78,6	21 529	70,7
	15 à 24 ans	4 678	2 305	49,3	1 827	39,0
	25 à 54 ans	18 605	17 263	92,8	15 812	85,0
	55 à 64 ans	7 146	4 349	60,9	3 890	54,4
Ecart*	Ensemble 15 à 64 ans	-823	-179		-270	
Evolution*	Ensemble 15 à 64 ans	-2,6%	-0,7%		-1,2%	
L'Alsace						
2008	Ensemble 15 à 64 ans	1 223 055	897 226	73,4	802 136	65,6
2013	Ensemble 15 à 64 ans	1 226 942	911 165	74,3	795 065	64,8
	15 à 24 ans	230 037	106 000	46,1	77 455	33,7
	25 à 54 ans	756 785	687 494	90,8	611 878	80,9
	55 à 64 ans	240 120	117 671	49,0	105 733	44,0
2018	Ensemble 15 à 64 ans	1 217 465	914 275	75,1	801 187	65,8
	15 à 24 ans	226 804	99 327	43,8	75 371	33,2
	25 à 54 ans	739 807	672 263	90,9	598 261	80,9
	55 à 64 ans	250 854	142 685	56,9	127 555	50,8
Ecart*	Ensemble 15 à 64 ans	-9 477	3 110		6 121	
Evolution*	Ensemble 15 à 64 ans	-0,8%	0,3%		0,8%	

2. LE MARCHÉ DU TRAVAIL

/// DEMANDEURS D'EMPLOI EN FIN DE MOIS, CATÉGORIES A, B, C

Source : Pôle emploi - Dares, STMT

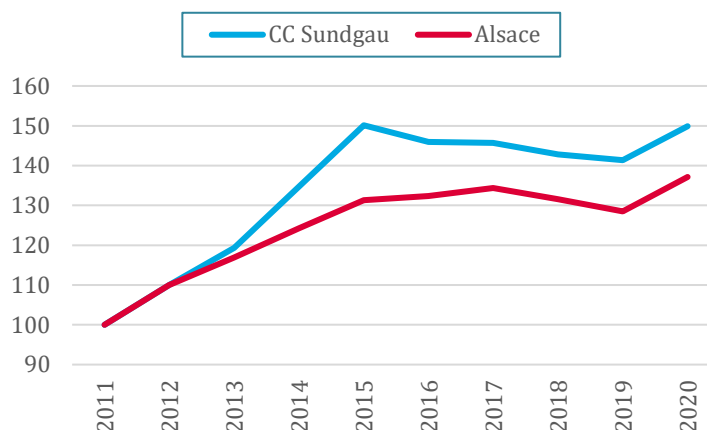
- Les demandeurs d'emploi de catégorie A sont tenus de faire des actes positifs de recherche d'emploi, sont sans emploi et n'ont pas travaillé durant le mois.
- Les demandeurs d'emploi de catégories B et C sont tenus de faire des actes positifs de recherche d'emploi et ont exercé une activité réduite au cours du mois, à savoir courte (78 heures ou moins) pour la catégorie B ou longue (plus de 78 heures) pour la catégorie C.

Les données présentées par intercommunalité sont indicatives. Elles sont compilées à partir d'informations disponibles par commune et arrondies au multiple de 5 afin de respecter le secret statistique.

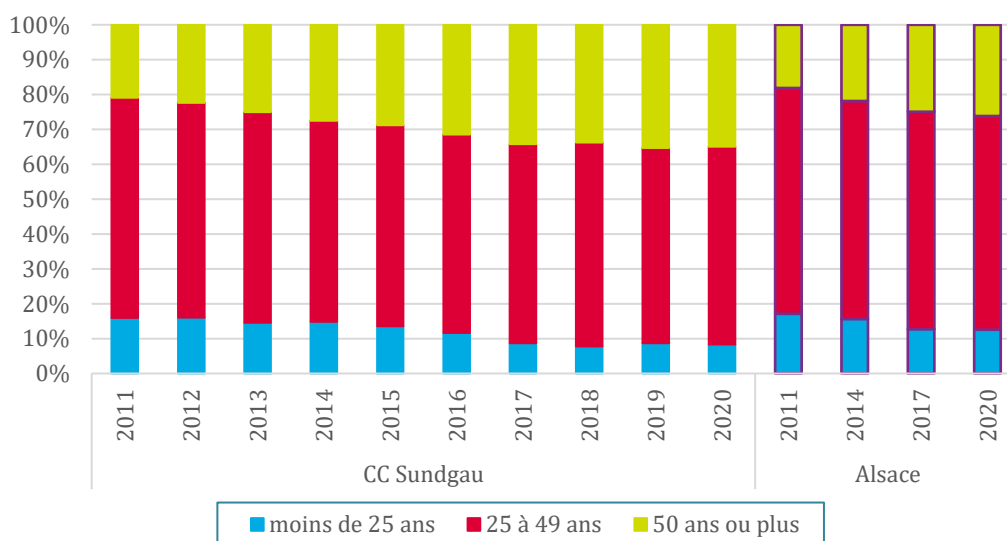
L'ENSEMBLE DES DEFM DE CATÉGORIES A, B, C

	CC Sundgau	Ensemble de l'Alsace
Déc. 2011	2 045	115 050
Déc. 2012	2 250	126 545
Déc. 2013	2 440	134 465
Déc. 2014	2 755	142 970
Déc. 2015	3 070	151 060
Déc. 2016	2 985	152 250
Déc. 2017	2 980	154 565
Déc. 2018	2 920	151 355
Déc. 2019	2 890	147 810
Déc. 2020	3 065	157 775

Evolution des DEFM (ABC), base 100 fin 2011

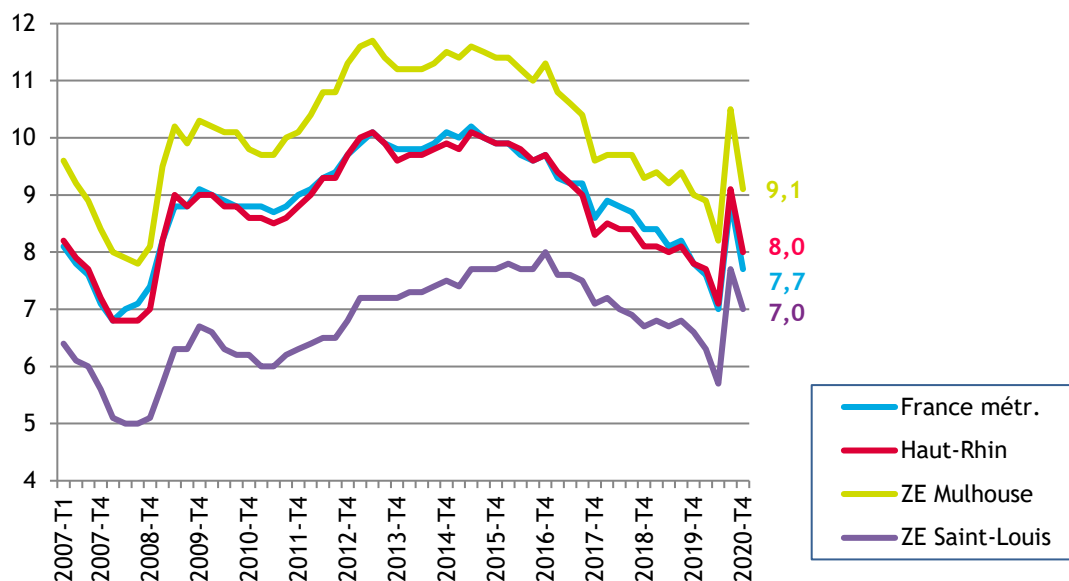


LES DEFM (ABC) PAR TRANCHE D'ÂGE DE 2011 À 2020



/// LE TAUX DE CHÔMAGE LOCALISÉ DANS LES ZONES D'EMPLOI DE MULHOUSE ET DE SAINT-LOUIS

Source : INSEE



/// INTENTIONS D'EMBAUCHE, HORS INTÉRIM, PAR TYPE DE CONTRAT

Source : Urssaf-Acoss

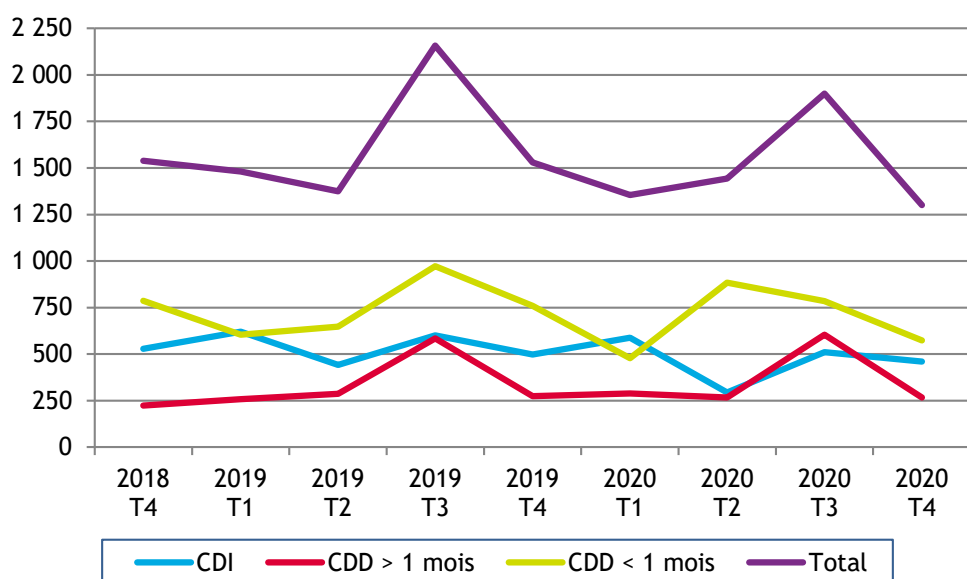
Au 4^{ème} trimestre 2020, dans la communauté de communes Sundgau, 1 302 intentions d'embauche ont été enregistrées :

- 574 contrats à durée déterminée courts, de moins de 30 jours
- 267 contrats à durée déterminée longs, d'au moins 30 jours
- 460 contrats à durée indéterminée.

LA RÉPARTITION DES INTENTIONS D'EMBAUCHE PAR TYPE DE CONTRAT

		CC Sundgau	Alsace	Grand Est	France
CDI	2018 T4	34,3%	19,1%	17,3%	15,9%
	2020 T4	35,3%	21,7%	19,3%	17,5%
CDD > 1 mois	2018 T4	14,5%	16,1%	16,3%	14,2%
	2020 T4	20,5%	19,2%	19,3%	16,9%
CDD < 1 mois	2018 T4	51,2%	64,8%	66,4%	69,9%
	2020 T4	44,1%	59,1%	61,4%	65,6%

ÉVOLUTION DU NOMBRE D'INTENTIONS D'EMBAUCHE DANS LA CC SUNDGAU



3. CRÉATIONS D'ÉTABLISSEMENTS

Source : INSEE/Répertoire des entreprises et des établissements (REE)

Dans la communauté de communes Sundgau :

320 établissements ont été créés en 2020, dont 21 dans l'industrie (6,6 %)

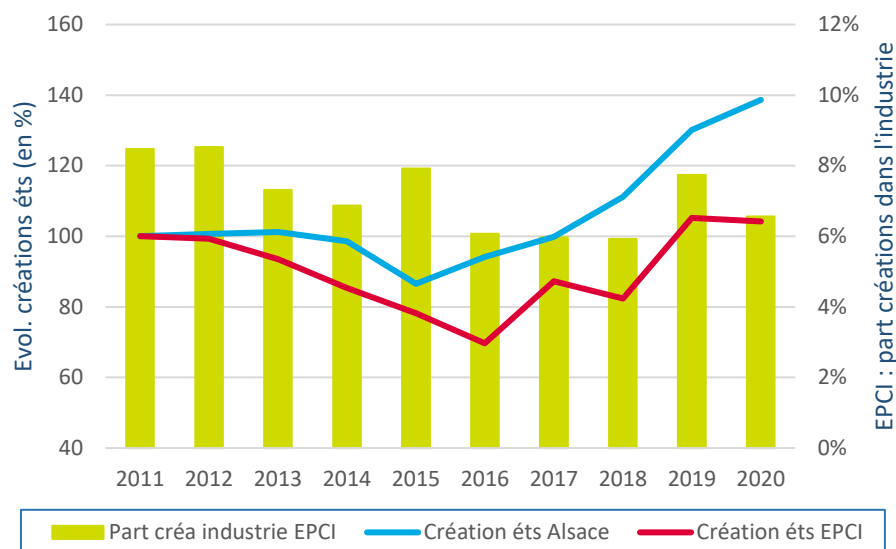
[En 2011 : 307 établissements créés, dont 26 dans l'industrie, soit 8,5 %]

Pour l'ensemble des créations d'établissements en Alsace, la part de l'industrie est passée de 6,2 % en 2011 à 6,4 % en 2020.

Notes de lecture :

* les courbes (échelle de gauche) représentent l'évolution du nombre de créations d'établissements en Alsace et dans l'intercommunalité, base 100 en 2009 ;

* les barres (échelle de droite) représentent la part des créations d'établissements dans l'industrie au niveau de l'intercommunalité.



4. ÉTABLISSEMENTS ET EFFECTIFS DU SECTEUR CONCURRENTIEL

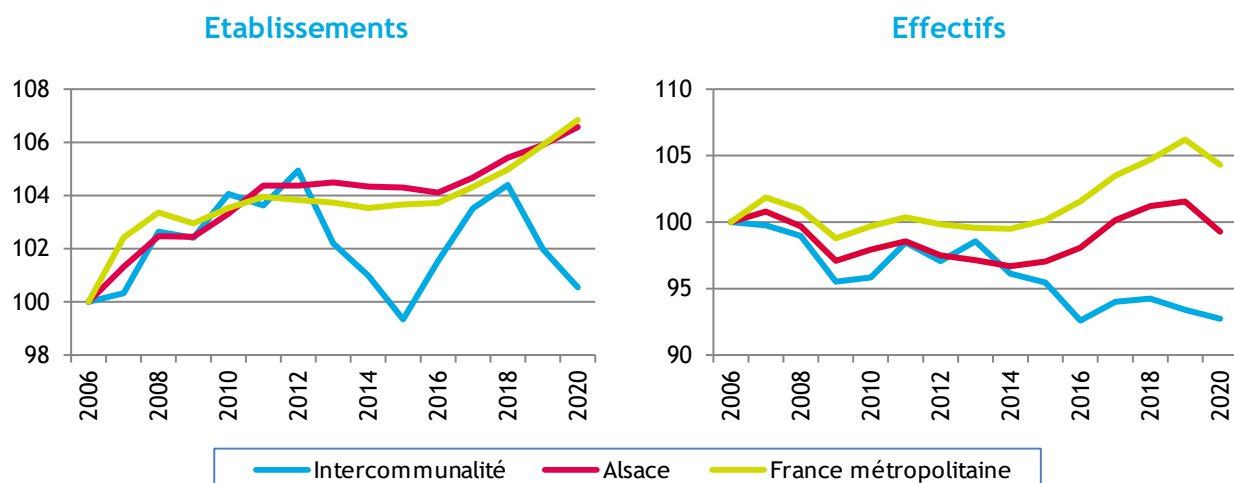
Source : Urssaf-Accoss

Pour les données de l'Urssaf-Accoss, le champ d'observation de l'emploi couvre l'ensemble des établissements du secteur concurrentiel. Sont donc exclus les administrations publiques, l'éducation et la santé non marchandes, ainsi que l'emploi par les ménages de salariés à domicile.

/// ... PAR SECTEUR D'ACTIVITÉ DANS LA CC SUNDGAU

Libellé activité économique A17	Nombre d'établissements				Effectifs			
	2020	2019	Evolution annuelle		2020	2019	Evolution annuelle	
			brute	en %			brute	en %
INDUSTRIE	86	89	-3	-3,4	986	1 056	-70	-6,6
Agriculture, sylviculture et pêche	0	0	0		0	0	0	
Fab. aliments, boiss. & prdts base tabac	21	22	-1	-4,5	119	149	-30	-20,1
Cokéfaction et raffinage	0	0	0		0	0	0	
Fab. éq. élec., électr., inf. & machines	3	3	0	0,0	28	31	-3	-9,7
Fabrication de matériels de transport	1	1	0	0,0	12	12	0	0,0
Fabrication autres produits industriels	49	51	-2	-3,9	758	797	-39	-4,9
Extr., énerg., eau, gestn déch. & dépol.	12	12	0	0,0	69	67	2	3,0
CONSTRUCTION	147	147	0	0,0	825	813	12	1,5
TERTIAIRE	683	693	-10	-1,4	4 509	4 497	12	0,3
Commerce, répar. automobile & motorcycle	231	232	-1	-0,4	1 496	1 463	33	2,3
Transports et entreposage	18	16	2	12,5	366	317	49	15,5
Hébergement et restauration	90	92	-2	-2,2	452	503	-51	-10,1
Information et communication	12	13	-1	-7,7	37	44	-7	-15,9
Activités financières et d'assurance	46	47	-1	-2,1	178	179	-1	-0,6
Activités immobilières	10	12	-2	-16,7	14	16	-2	-12,5
Act. scient. & tech., svces adm. & soutien	100	98	2	2,0	669	646	23	3,6
Admin. pub., enseign., santé & act. soc.	107	107	0	0,0	1 110	1 114	-4	-0,4
Autres activités de services	69	76	-7	-9,2	187	215	-28	-13,0
TOTAL	916	929	-13	-1,4	6 320	6 366	-46	-0,7

/// ... PAR RAPPORT À L'ALSACE ET À LA FRANCE MÉTROPOLITAINE, base 100 fin 2006



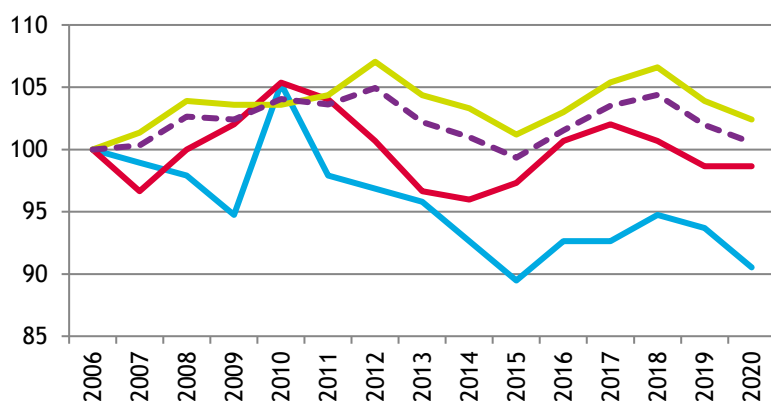
/// ... DE 2006 À 2020

Année	CC Sundgau						Alsace			
	Etablissements			Effectifs			Etablissements		Effectifs	
	Nombre	Variation annuelle		Nombre	Variation annuelle		Nombre	Var. ann. (en %)	Nombre	Var. ann. (en %)
brute		en %	brute		en %					
2006	911			6 816			48 696		548 091	
2007	914	3	0,3	6 800	-16	-0,2	49 337	1,3	552 472	0,8
2009	933			6 511			49 890		532 072	
2010	948	15	1,6	6 532	21	0,3	50 312	0,8	536 677	0,9
2011	944	-4	-0,4	6 711	179	2,7	50 824	1,0	540 187	0,7
2014	920			6 551			50 808		529 914	
2017	943			6 408			50 970		548 894	
2018	951	8	0,8	6 423	15	0,2	51 335	0,7	554 625	1,0
2019	929	-22	-2,3	6 366	-57	-0,9	51 572	0,5	556 573	0,4
2020	916	-13	-1,4	6 320	-46	-0,7	51 898	0,6	544 197	-2,2
Evol. 2010 à 2020		-32	-3,4		-212	-3,2		3,2		1,4

/// ... PAR GRANDS SECTEURS D'ACTIVITÉ

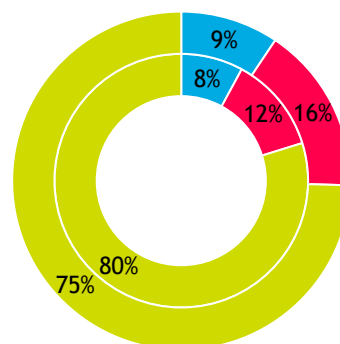
ÉVOLUTION, base 100 fin 2006

ÉTABLISSEMENTS

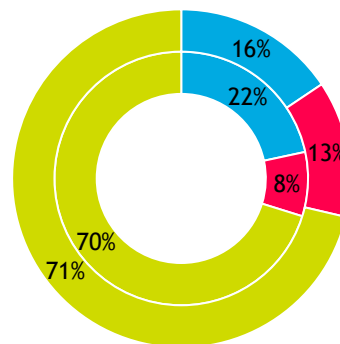
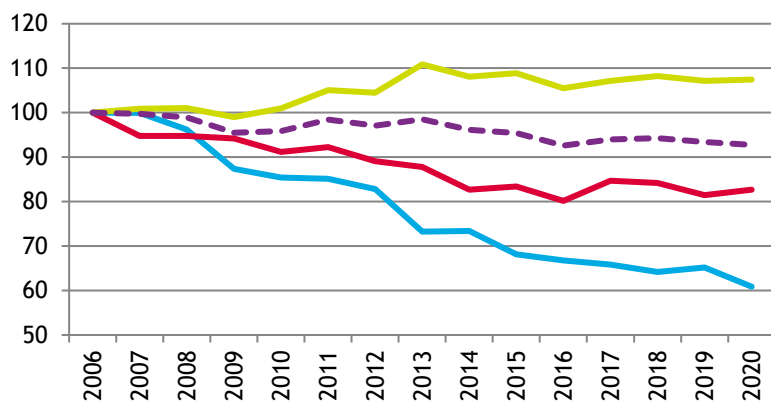


RÉPARTITION FIN 2020

Intérieur = Alsace ; extérieur = CC



EFFECTIFS



— Industrie — Construction — Tertiaire — Total interco.

■ Industrie ■ Construction ■ Tertiaire

5. ARTISANAT

Source : CMA 2021 (CMA - Registre des Entreprises / INSEE - nombre d'emplois 2012[#])

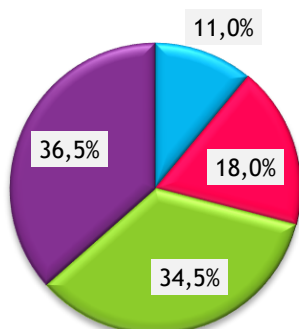
/// ENTREPRISES / ÉTABLISSEMENTS ET ACTIFS[#]

Secteur d'activité	Actifs [#]	Entreprises/établissements			
		Nombre au 01.01.21	Immatriculations en 2020	Radiations en 2020	Solde 2020
Alimentation	748	109	7	3	4
Production	569	178	22	8	14
Bâtiment	1 187	341	38	28	10
Services	1 321	361	55	20	35
TOTAUX :					
CC Sundgau	3 825	989	122	59	63
Ensemble de l'Alsace	160 433	44 430	6 073	2 215	3 858

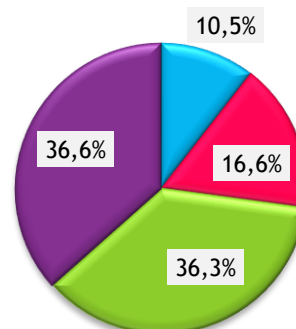
/// RÉPARTITION PAR SECTEUR D'ACTIVITÉ

ENTREPRISES / ÉTABLISSEMENTS

CC Sundgau

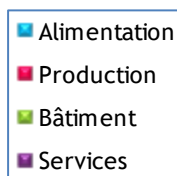
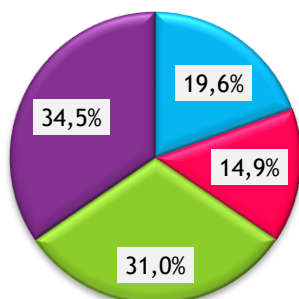


Alsace

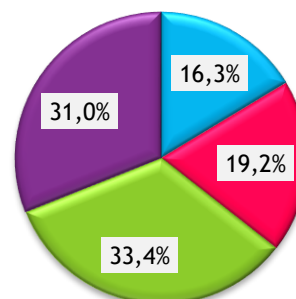


ACTIFS[#]

CC Sundgau



Alsace



* * *