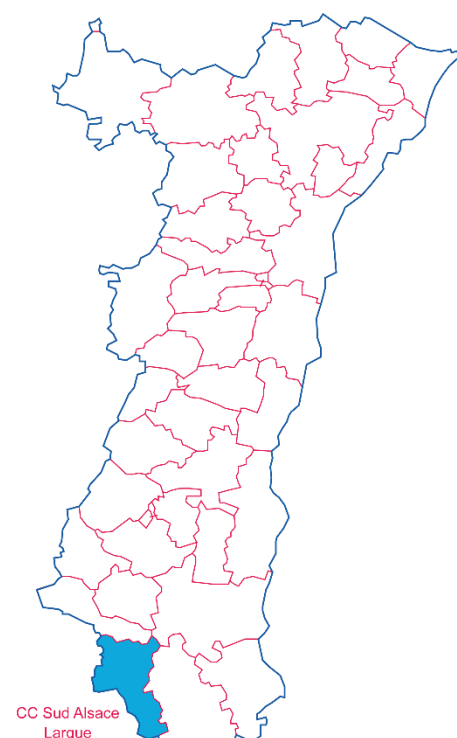
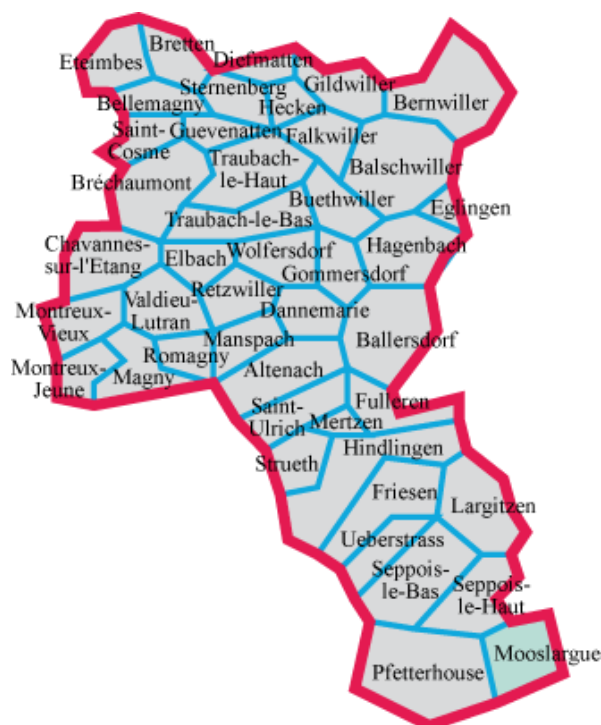


Chiffres clés des intercommunalités d'Alsace

Communauté de communes Sud Alsace Largue

Sources : CMA ; INSEE ; Pôle emploi-Dares ; Urssaf-Acoss

- 44 communes (dont la commune nouvelle de Bernwiller)
- Une superficie totale de 229,82 km²



La communauté de communes Sud Alsace Largue est pour partie dans la zone d'emploi de Mulhouse (43 communes) et pour partie dans celle de Saint-Louis (1 commune).

1. LA DÉMOGRAPHIE / POPULATION ACTIVE

Source : INSEE RP2008, RP2013 et RP2019, exploitations principales

- La population active comprend les personnes exerçant une activité professionnelle et les chômeurs à la recherche d'un emploi.
- Le taux d'activité est le rapport entre le nombre d'actifs (personnes en emploi et chômeurs) et l'ensemble de la population correspondante.
- Le taux d'emploi est le rapport entre le nombre de personnes ayant un emploi et l'ensemble de la population correspondante.

Selon les chiffres publiés le 1er janvier 2022, la population municipale 2019 de la Communauté de communes Sud Alsace Largue est de **22 317** habitants.

Par rapport à celle de 2013, l'évolution sur 6 ans est de :

- + 1,6 % pour la CC Sud Alsace Largue (+ 3,2 % sur 5 ans entre 2008 et 2013)
- + 2,1 % pour l'ensemble de l'Alsace (+ 1,7 % sur 5 ans entre 2008 et 2013)

* écarts et évolutions sur la période 2013 à 2019		Population	Actifs	Taux d'activité (%)	Actifs ayant un emploi	Taux d'emploi (%)
CC Sud Alsace Largue						
2008	Ensemble 15 à 64 ans	13 754	10 429	75,8	9 601	69,8
2013	Ensemble 15 à 64 ans	14 146	11 028	78,0	9 963	70,4
	15 à 24 ans	2 334	1 255	53,8	961	41,2
	25 à 54 ans	8 992	8 400	93,4	7 747	86,2
	55 à 64 ans	2 820	1 373	48,7	1 255	44,5
2019	Ensemble 15 à 64 ans	14 128	11 179	79,1	10 042	71,1
	15 à 24 ans	2 281	1 154	50,6	917	40,2
	25 à 54 ans	8 703	8 225	94,5	7 535	86,6
	55 à 64 ans	3 144	1 800	57,2	1 591	50,6
Ecart*	Ensemble 15 à 64 ans	-18	151		79	
Evolution*	Ensemble 15 à 64 ans	-0,1%	1,4%		0,8%	
L'Alsace						
2008	Ensemble 15 à 64 ans	1 223 055	897 226	73,4	802 136	65,6
2013	Ensemble 15 à 64 ans	1 226 942	911 165	74,3	795 065	64,8
	15 à 24 ans	230 037	106 000	46,1	77 455	33,7
	25 à 54 ans	756 785	687 494	90,8	611 878	80,9
	55 à 64 ans	240 120	117 671	49,0	105 733	44,0
2019	Ensemble 15 à 64 ans	1 223 340	919 010	75,1	805 352	65,8
	15 à 24 ans	227 568	99 853	43,9	75 820	33,3
	25 à 54 ans	743 189	675 516	90,9	601 117	80,9
	55 à 64 ans	252 582	143 642	56,9	128 415	50,8
Ecart*	Ensemble 15 à 64 ans	-3 603	7 845		10 287	
Evolution*	Ensemble 15 à 64 ans	-0,3%	0,9%		1,3%	



2. LE MARCHÉ DU TRAVAIL

● DEMANDEURS D'EMPLOI EN FIN DE MOIS, CATÉGORIES A, B, C

Source : Pôle emploi – Dares, STMT

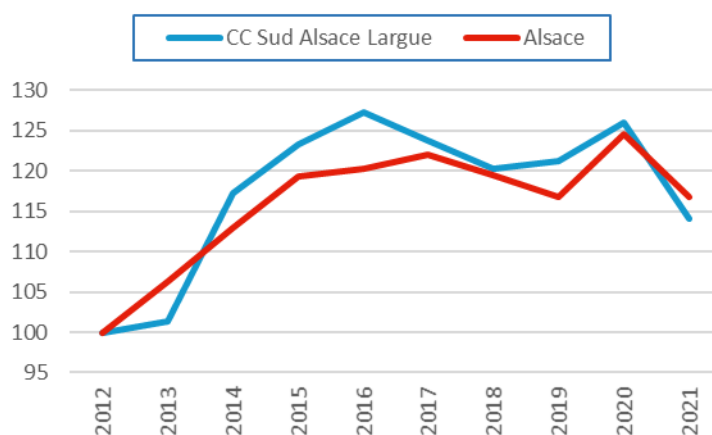
- Les demandeurs d'emploi de catégorie A sont tenus de faire des actes positifs de recherche d'emploi, sont sans emploi et n'ont pas travaillé durant le mois.
- Les demandeurs d'emploi de catégories B et C sont tenus de faire des actes positifs de recherche d'emploi et ont exercé une activité réduite au cours du mois, à savoir courte (78 heures ou moins) pour la catégorie B ou longue (plus de 78 heures) pour la catégorie C.

Les données présentées par intercommunalité sont indicatives. Elles sont compilées à partir d'informations disponibles par commune et arrondies au multiple de 5 afin de respecter le secret statistique.

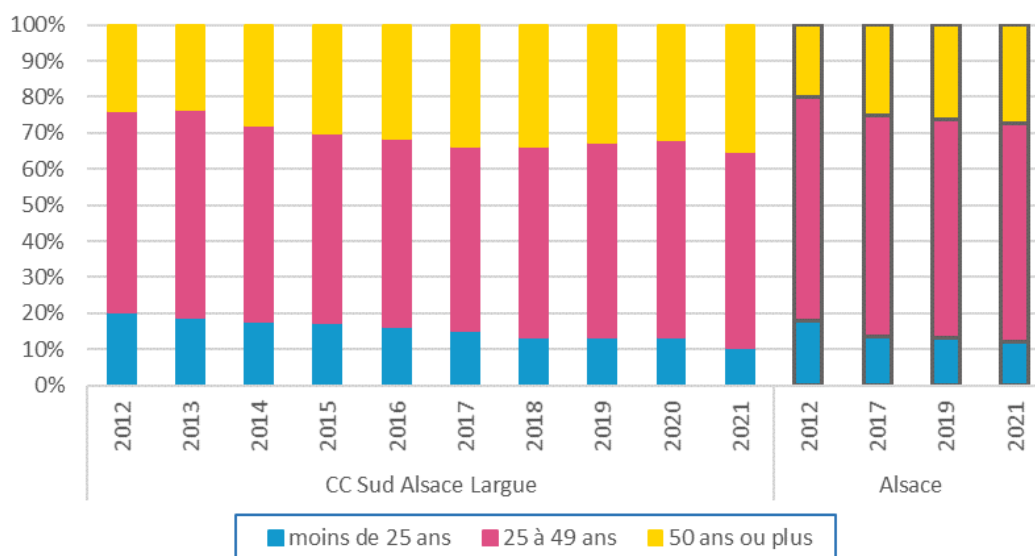
L'ENSEMBLE DES DEFM DE CATÉGORIES A, B, C

	CC Sud Als. Largue	Ensemble de l'Alsace
Déc. 2012	1 135	126 750
Déc. 2013	1 150	134 630
Déc. 2014	1 330	143 070
Déc. 2015	1 400	151 130
Déc. 2016	1 445	152 325
Déc. 2017	1 405	154 650
Déc. 2018	1 365	151 455
Déc. 2019	1 375	147 935
Déc. 2020	1 430	157 870
Déc. 2021	1 295	147 955

Évolution des DEFM (ABC), base 100 fin 2012

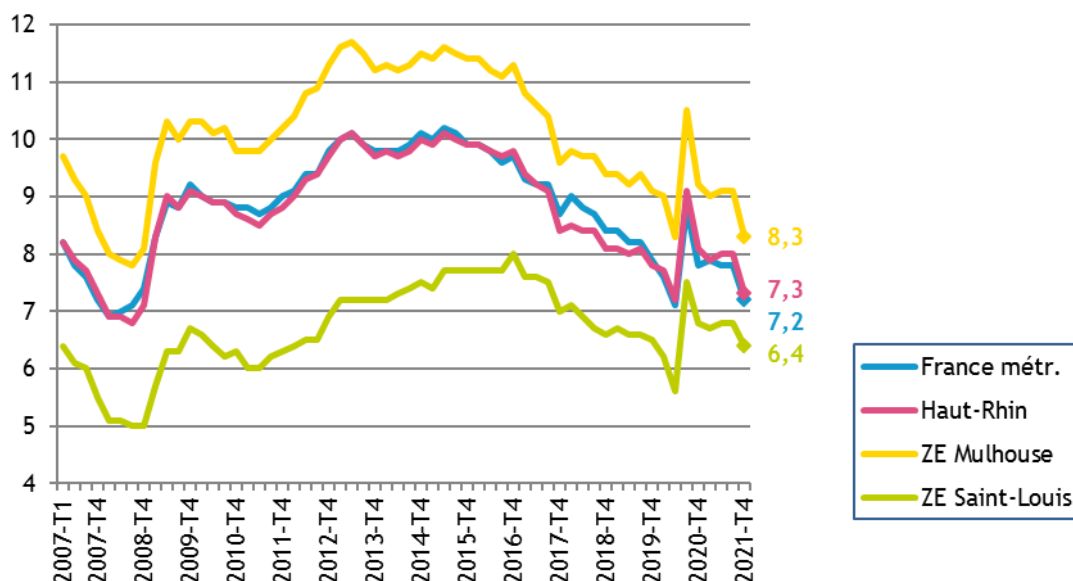


LES DEFM (ABC) DE 2012 À 2021 PAR TRANCHE D'ÂGE



● LE TAUX DE CHÔMAGE LOCALISÉ DANS LES ZONES D'EMPLOI DE MULHOUSE ET DE SAINT-LOUIS

Source : INSEE



● INTENTIONS D'EMBAUCHE, HORS INTÉRIM, PAR TYPE DE CONTRAT

Source : Urssaf-Acoss

Au 4^{ème} trimestre 2021, dans la communauté de communes Sud Alsace Largue, 693 intentions d'embauche ont été enregistrées :

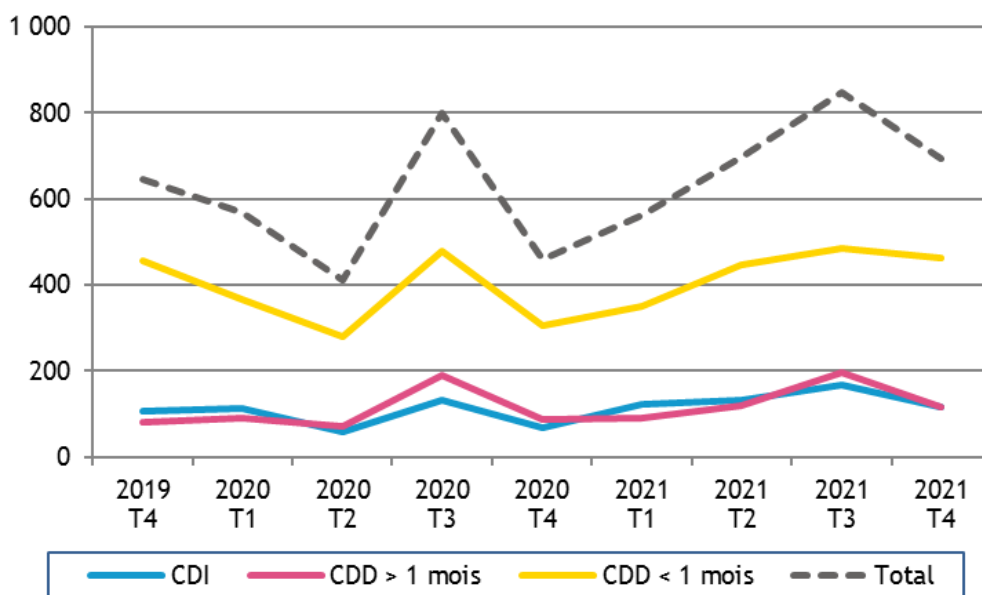
- 462 contrats à durée déterminée courts, de moins de 30 jours
- 116 contrats à durée déterminée longs, d'au moins 30 jours
- 115 contrats à durée indéterminée.

LA RÉPARTITION DES INTENTIONS D'EMBAUCHE PAR TYPE DE CONTRAT

		CC Sud Alsace Largue	Alsace	Grand Est	France
CDI	2019 T4	16,6%	18,5%	17,2%	15,9%
	2021 T4	16,6%	22,2%	20,5%	18,1%
CDD > 1 mois	2019 T4	12,6%	15,4%	15,6%	13,9%
	2021 T4	16,7%	17,5%	17,7%	15,2%
CDD < 1 mois	2019 T4	70,9%	66,1%	67,1%	70,2%
	2021 T4	66,7%	60,3%	61,8%	66,7%



ÉVOLUTION DU NOMBRE D'INTENTIONS D'EMBAUCHE DANS LA CC SUD ALSACE LARGUE



3. CRÉATIONS D'ÉTABLISSEMENTS

Source : INSEE/Répertoire des entreprises et des établissements (REE)

Dans la communauté de communes Sud Alsace Largue :

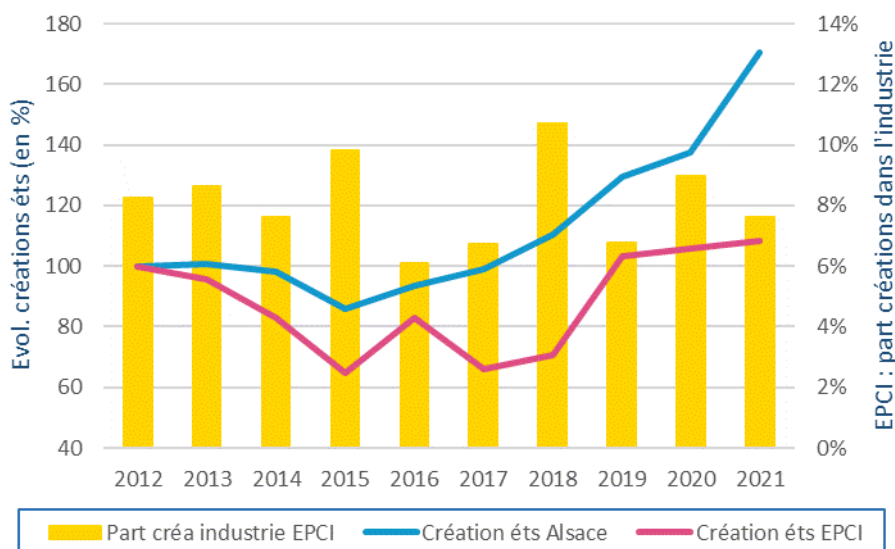
171 établissements ont été créés en 2021, dont 13 dans l'industrie (7,6 %)

[En 2012 : 158 établissements créés, dont 13 dans l'industrie, soit 8,2 %]

Pour l'ensemble des créations d'établissements en Alsace, la part de l'industrie est passée de 5,8 % en 2012 à 6,1 % en 2021.

Notes de lecture :

- Les courbes (échelle de gauche) représentent l'évolution du nombre de créations d'établissements en Alsace et dans l'EPCI, base 100 en 2012
- Les barres (échelle de droite) représentent la part des créations d'établissements dans l'industrie au niveau de l'EPCI.



4. ÉTABLISSEMENTS ET EFFECTIFS DU SECTEUR CONCURRENTIEL

Source : Urssaf-Acoss

Pour les données de l'Urssaf-Acoss, le champ d'observation de l'emploi couvre l'ensemble des établissements du secteur concurrentiel. Sont donc exclus les administrations publiques, l'éducation et la santé non marchandes, ainsi que l'emploi par les ménages de salariés à domicile...

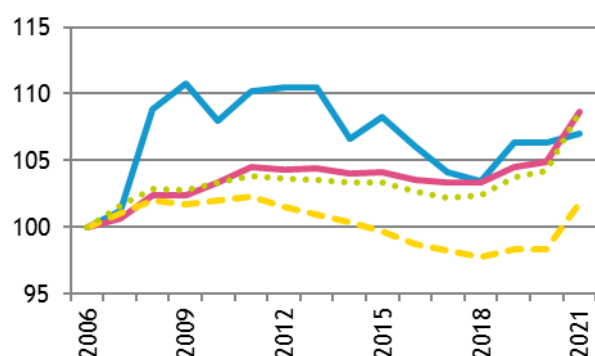
● ... PAR SECTEUR D'ACTIVITÉ DANS LA CC SUD ALSACE LARGUE

Libellé activité économique A17	Nombre d'établissements				Effectifs			
	2021	2020	Evolution		2021	2020	Evolution	
			brute	en %			brute	en %
INDUSTRIE	38	39	-1	-2,6	498	482	16	3,3
Agriculture, sylviculture et pêche	0	0	0		0	0	0	
Fab. aliments, boiss. & prdts base tabac	8	8	0	0,0	38	38	0	0,0
Cokéfaction et raffinage	0	0	0		0	0	0	
Fab. eq. élec., électr., inf. & machines	4	4	0	0,0	36	37	-1	-2,7
Fabrication de matériels de transport	2	2	0	0,0	10	11	-1	-9,1
Fabrication autres produits industriels	22	23	-1	-4,3	402	383	19	5,0
Extr., énerg., eau, gestn déché. & dépol.	2	2	0	0,0	12	13	-1	-7,7
CONSTRUCTION	57	59	-2	-3,4	260	280	-20	-7,1
TERTIAIRE	242	237	5	2,1	1 389	1 392	-3	-0,2
Commerce, répar. automobile & motorcycle	71	71	0	0,0	339	333	6	1,8
Transports et entreposage	13	13	0	0,0	155	144	11	7,6
Hébergement et restauration	39	34	5	14,7	144	129	15	11,6
Information et communication	0	0	0		0	0	0	
Activités financières et d'assurance	13	16	-3	-18,8	63	69	-6	-8,7
Activités immobilières	4	5	-1	-20,0	6	8	-2	-25,0
Act. scient. & tech., svces adm. & soutien	40	40	0	0,0	152	142	10	7,0
Admin. pub., enseign., santé & act. soc.	25	24	1	4,2	428	462	-34	-7,4
Autres activités de services	37	34	3	8,8	102	105	-3	-2,9
TOTAL	337	335	2	0,6	2 147	2 154	-7	-0,3

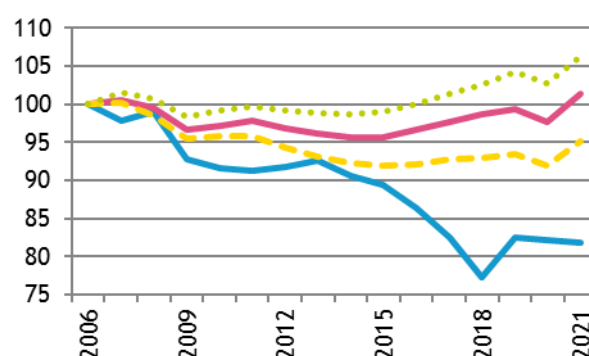
● ... PAR RAPPORT À L'ALSACE ET À LA FRANCE MÉTROPOLITAINE

base 100 fin 2006

Établissements



Effectifs



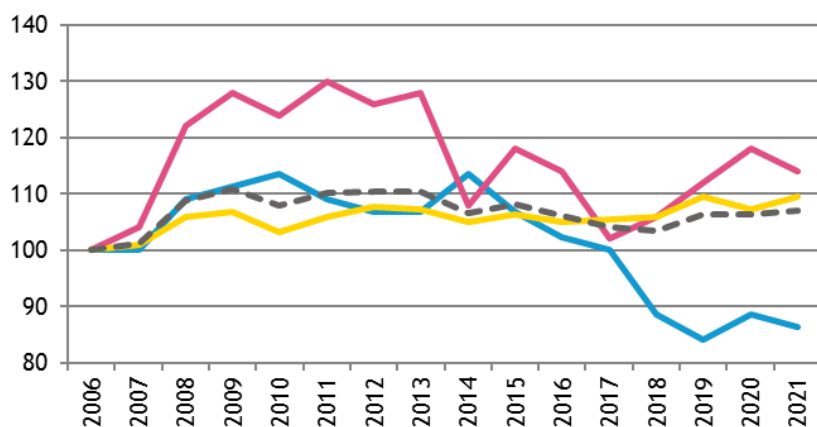
● ... DE 2006 À 2021

Année	CC Sud Alsace Largue						Alsace			
	Etablissements			Effectifs			Etablissements		Effectifs	
	Nombre	Variation annuelle		Nombre	Variation annuelle		Nombre	Var. ann. (en %)	Nombre	Var. ann. (en %)
		brute	en %		brute	en %				
2006	315			2 621			48 285		541 631	
2011	347			2 393			50 441		529 808	
2015	341			2 345			50 270		518 287	
2016	334	-7	-2,1	2 263	-82	-3,5	49 985	-0,6	523 277	1,0
2017	328	-6	-1,8	2 161	-102	-4,5	49 898	-0,2	529 055	1,1
2018	326	-2	-0,6	2 026	-135	-6,2	49 922	0,0	534 132	1,0
2019	335	9	2,8	2 163	137	6,8	50 463	1,1	538 038	0,7
2020	335	0	0,0	2 154	-9	-0,4	50 643	0,4	529 342	-1,6
2021	337	2	0,6	2 147	-7	-0,3	52 462	3,6	548 761	3,7
Evol. 5 ans 2016-2021		3	0,9		-116	-5,1		5,0		4,9

● ... PAR GRANDS SECTEURS D'ACTIVITÉ

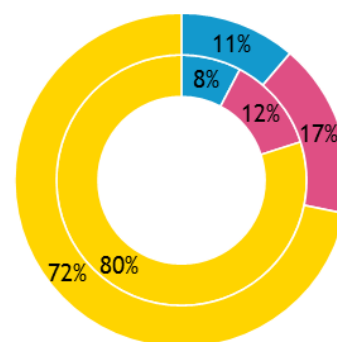
ÉVOLUTION, base 100 fin 2006

Établissements

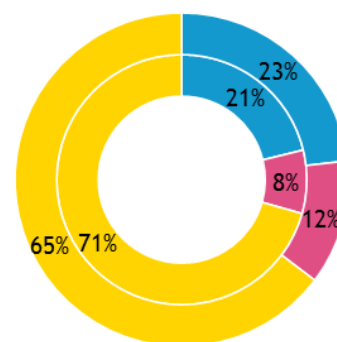
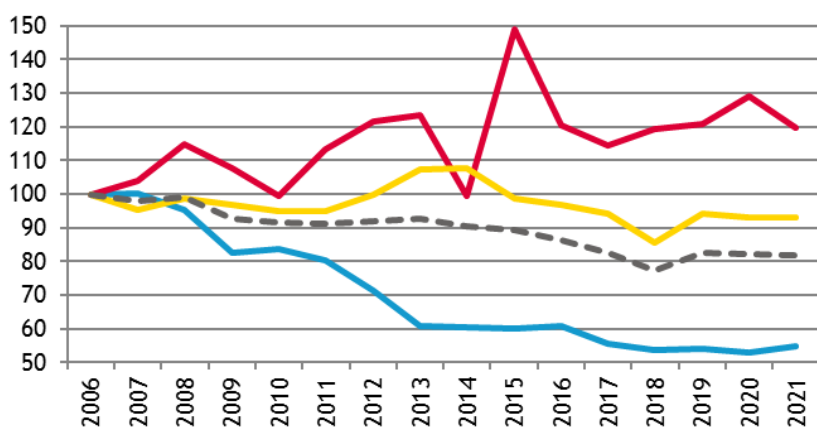


RÉPARTITION FIN 2021

Int. = Alsace ; ext. = CC



Effectifs



— Industrie — Construction — Tertiaire — Total interco.

■ Industrie ■ Construction ■ Tertiaire



5. ARTISANAT

Source : CMA 2022 (CMA – Registre des entreprises / INSEE – nombre d'emplois 2012#)

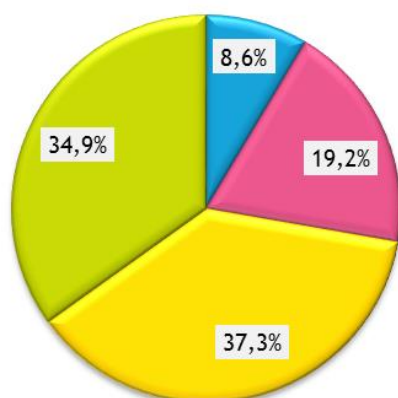
● ENTREPRISES / ÉTABLISSEMENTS ET ACTIFS

Secteur d'activité	Actifs#	Entreprises/établissements			
		Nombre au 01.01.22	Immatriculations en 2021	Radiations en 2021	Solde 2021
Alimentation	221	49	9	1	8
Production	392	110	8	3	5
Bâtiment	573	214	18	8	10
Services	355	200	33	9	24
TOTAUX :					
CC Sud Alsace Largue	1 541	573	68	21	47
Ensemble de l'Alsace	163 979	49 287	7 077	2 606	4 471

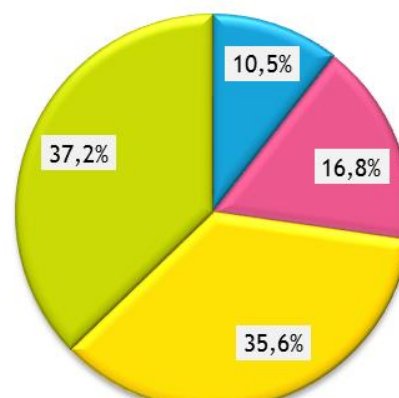
● RÉPARTITION PAR SECTEUR D'ACTIVITÉ

Entreprises/établissements

CC Sud Alsace Largue

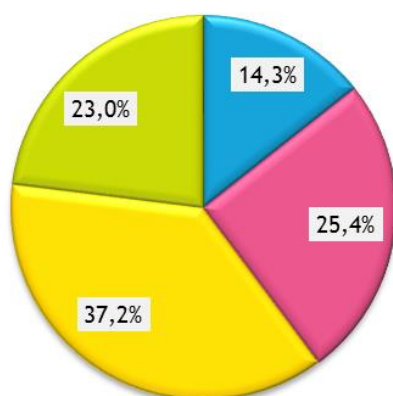


Alsace

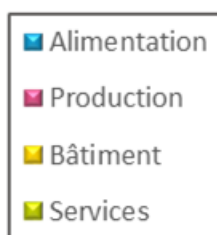
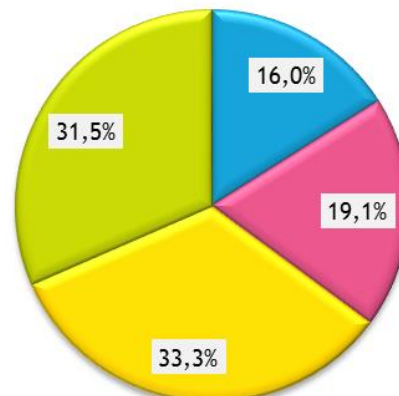


Actifs#

CC Sud Alsace Largue



Alsace



o o o

