

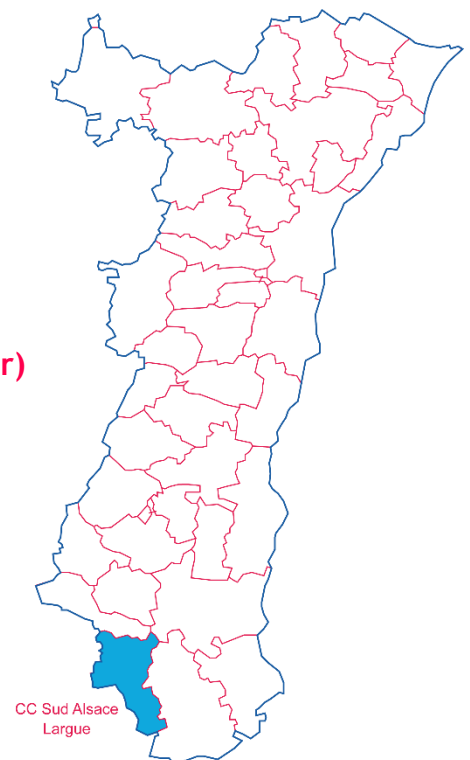
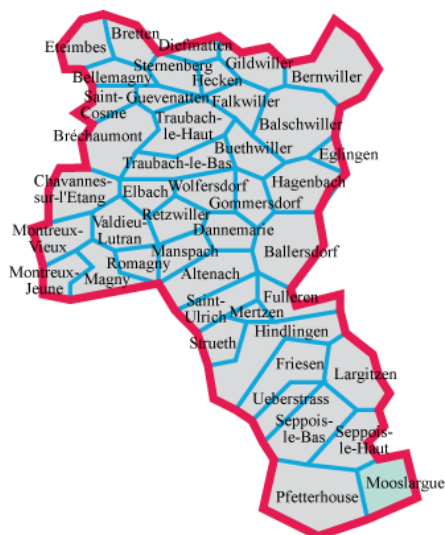
Chiffres clés des intercommunalités d'Alsace

Edition 2021

Communauté de communes Sud Alsace Largue

- 44 communes (dont la commune nouvelle de Bernwiller)
- une superficie totale de 229,82 km²

Sources : CMA, INSEE, Pôle emploi-Dares, Urssaf-Accoss



La Communauté de communes Sud Alsace Largue est pour partie dans la zone d'emploi* de Mulhouse (43 communes) et pour partie dans celle de Saint-Louis (1 commune).

* découpage 2020

1. LA DÉMOGRAPHIE / POPULATION ACTIVE

Source : INSEE RP2008, RP2013 et RP 2018, exploitations principales

- La population active comprend les personnes exerçant une activité professionnelle et les chômeurs à la recherche d'un emploi.
- Le taux d'activité est le rapport entre le nombre d'actifs (personnes en emploi et chômeurs) et l'ensemble de la population correspondante.
- Le taux d'emploi est le rapport entre le nombre de personnes ayant un emploi et l'ensemble de la population correspondante.

Selon les chiffres publiés le 1^{er} janvier 2021, la population municipale 2018 de la Communauté de communes Sud Alsace Largue est de 22 297 habitants.

Par rapport à celle de 2013, l'évolution sur 5 ans est de :

- + 1,5 % pour la CC Sud Alsace Largue (+ 3,2 % entre 2008 et 2013)
- + 1,6 % pour l'ensemble de l'Alsace (+ 1,7 % entre 2008 et 2013).

* écarts et évolutions sur la dernière période de cinq ans : 2018 par rapport à 2013

		Population	Actifs	Taux d'activité (%)	Actifs ayant un emploi	Taux d'emploi (%)
CC Sud Alsace Largue						
2008	Ensemble 15 à 64 ans	13 754	10 429	75,8	9 601	69,8
2013	Ensemble 15 à 64 ans	14 146	11 028	78,0	9 963	70,4
	15 à 24 ans	2 334	1 255	53,8	961	41,2
	25 à 54 ans	8 992	8 400	93,4	7 747	86,2
	55 à 64 ans	2 820	1 373	48,7	1 255	44,5
2018	Ensemble 15 à 64 ans	14 116	11 163	79,1	10 028	71,0
	15 à 24 ans	2 288	1 155	50,5	918	40,1
	25 à 54 ans	8 703	8 218	94,4	7 527	86,5
	55 à 64 ans	3 125	1 790	57,3	1 583	50,6
Ecart*	Ensemble 15 à 64 ans	-30	136		64	
Evolution*	Ensemble 15 à 64 ans	-0,2%	1,2%		0,6%	
L'Alsace						
2008	Ensemble 15 à 64 ans	1 223 055	897 226	73,4	802 136	65,6
2013	Ensemble 15 à 64 ans	1 226 942	911 165	74,3	795 065	64,8
	15 à 24 ans	230 037	106 000	46,1	77 455	33,7
	25 à 54 ans	756 785	687 494	90,8	611 878	80,9
	55 à 64 ans	240 120	117 671	49,0	105 733	44,0
2018	Ensemble 15 à 64 ans	1 217 465	914 275	75,1	801 187	65,8
	15 à 24 ans	226 804	99 327	43,8	75 371	33,2
	25 à 54 ans	739 807	672 263	90,9	598 261	80,9
	55 à 64 ans	250 854	142 685	56,9	127 555	50,8
Ecart*	Ensemble 15 à 64 ans	-9 477	3 110		6 121	
Evolution*	Ensemble 15 à 64 ans	-0,8%	0,3%		0,8%	

2. LE MARCHÉ DU TRAVAIL

/// DEMANDEURS D'EMPLOI EN FIN DE MOIS, CATÉGORIES A, B, C

Source : Pôle emploi - Dares, STMT

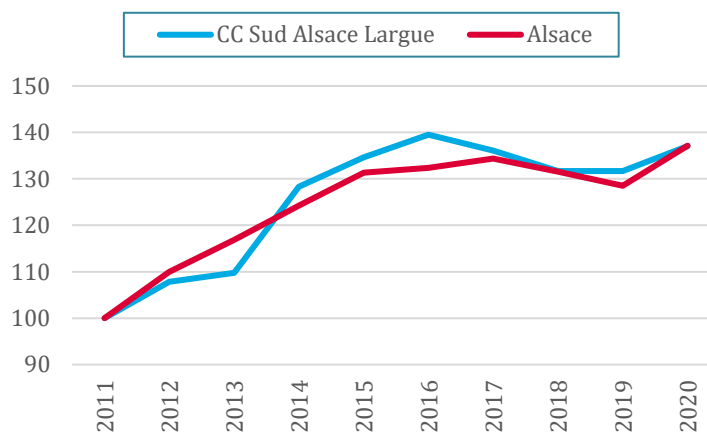
- Les demandeurs d'emploi de catégorie A sont tenus de faire des actes positifs de recherche d'emploi, sont sans emploi et n'ont pas travaillé durant le mois.
- Les demandeurs d'emploi de catégories B et C sont tenus de faire des actes positifs de recherche d'emploi et ont exercé une activité réduite au cours du mois, à savoir courte (78 heures ou moins) pour la catégorie B ou longue (plus de 78 heures) pour la catégorie C.

Les données présentées par intercommunalité sont indicatives. Elles sont compilées à partir d'informations disponibles par commune et arrondies au multiple de 5 afin de respecter le secret statistique.

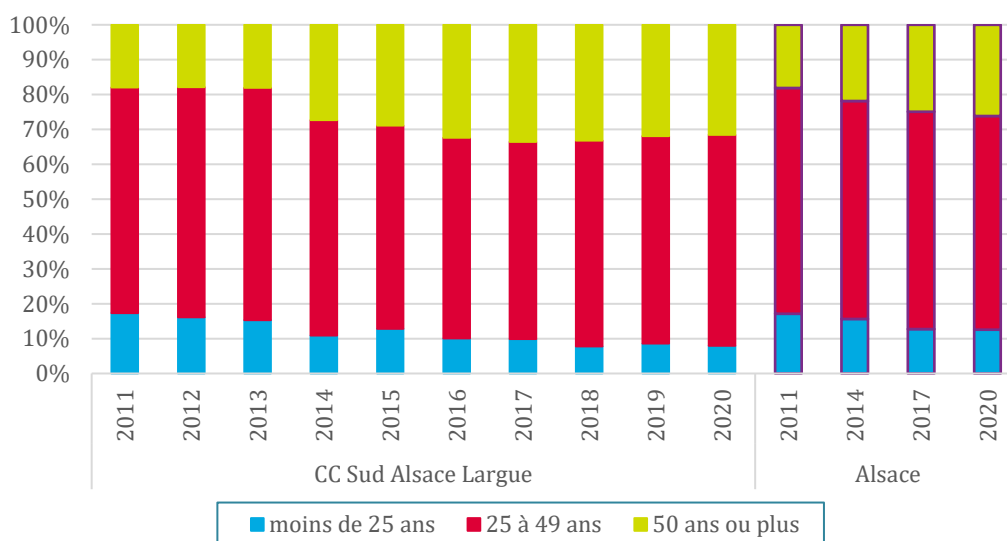
L'ENSEMBLE DES DEFM DE CATÉGORIES A, B, C

	CC Sud Als. Largue	Ensemble de l'Alsace
Déc. 2011	1 025	115 050
Déc. 2012	1 105	126 545
Déc. 2013	1 125	134 465
Déc. 2014	1 315	142 970
Déc. 2015	1 380	151 060
Déc. 2016	1 430	152 250
Déc. 2017	1 395	154 565
Déc. 2018	1 350	151 355
Déc. 2019	1 350	147 810
Déc. 2020	1 405	157 775

Evolution des DEFM (ABC), base 100 fin 2011

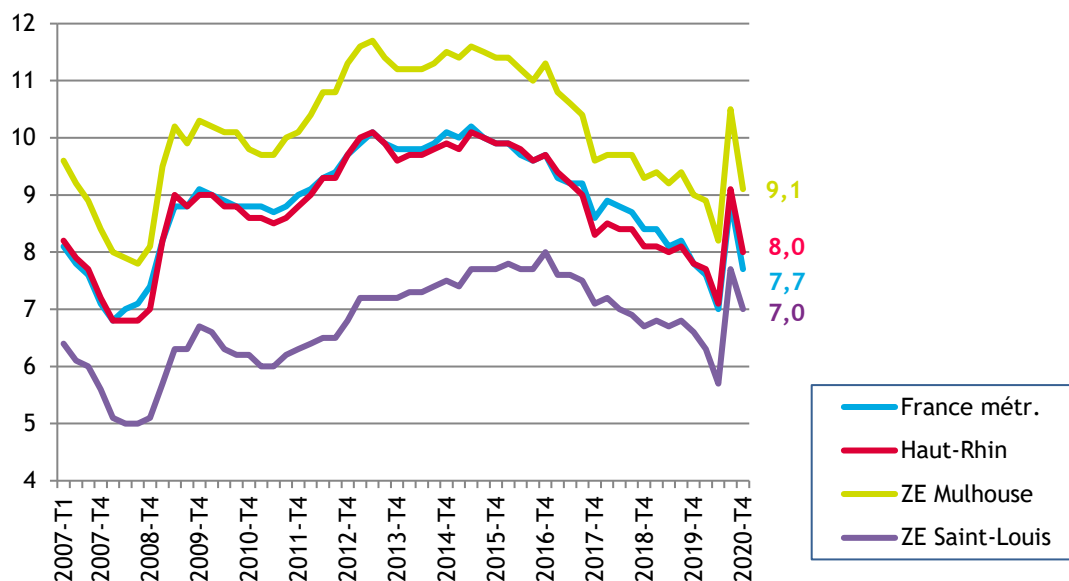


LES DEFM (ABC) PAR TRANCHE D'ÂGE DE 2011 À 2020



/// LE TAUX DE CHÔMAGE LOCALISÉ DANS LES ZONES D'EMPLOI DE MULHOUSE ET DE SAINT-LOUIS

Source : INSEE



/// INTENTIONS D'EMBAUCHE, HORS INTÉRIM, PAR TYPE DE CONTRAT

Source : Urssaf-Acoss

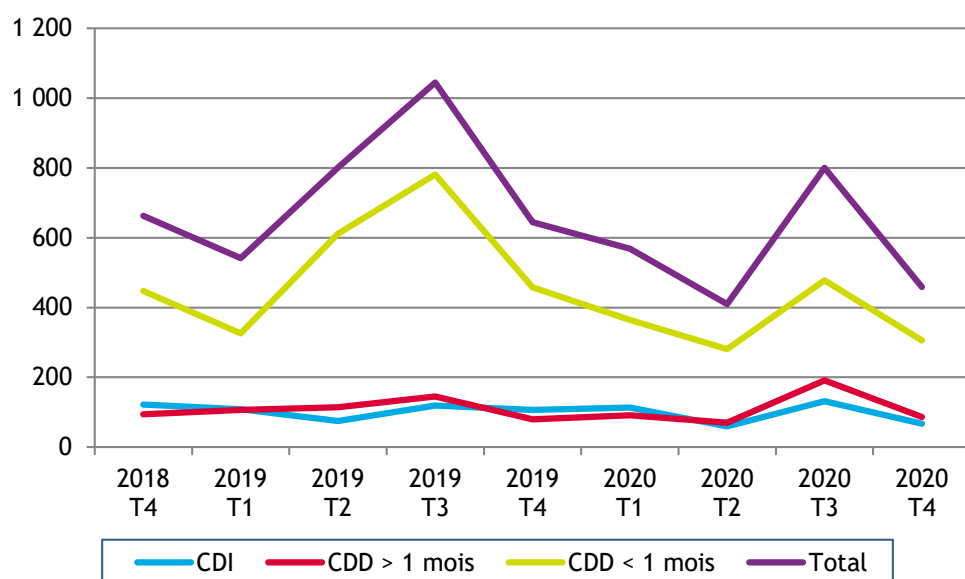
Au 4^{ème} trimestre 2020, dans la communauté de communes Sud Alsace Largue, 459 intentions d'embauche ont été enregistrées :

- ▶ 306 contrats à durée déterminée courts, de moins de 30 jours
- ▶ 86 contrats à durée déterminée longs, d'au moins 30 jours
- ▶ 67 contrats à durée indéterminée.

LA RÉPARTITION DES INTENTIONS D'EMBAUCHE PAR TYPE DE CONTRAT

		CC Sud Alsace Largue	Alsace	Grand Est	France
CDI	2018 T4	18,4%	19,1%	17,3%	15,9%
	2020 T4	14,7%	21,7%	19,3%	17,5%
CDD > 1 mois	2018 T4	14,2%	16,1%	16,3%	14,2%
	2020 T4	18,8%	19,2%	19,3%	16,9%
CDD < 1 mois	2018 T4	67,4%	64,8%	66,4%	69,9%
	2020 T4	66,5%	59,1%	61,4%	65,6%

ÉVOLUTION DU NOMBRE D'INTENTIONS D'EMBAUCHE DANS LA CC SUD ALSACE LARGUE



3. CRÉATIONS D'ÉTABLISSEMENTS

Source : INSEE/Répertoire des entreprises et des établissements (REE)

Dans la communauté de communes Sud Alsace Lorgue :

167 établissements ont été créés en 2020, dont 15 dans l'industrie (9,0 %)

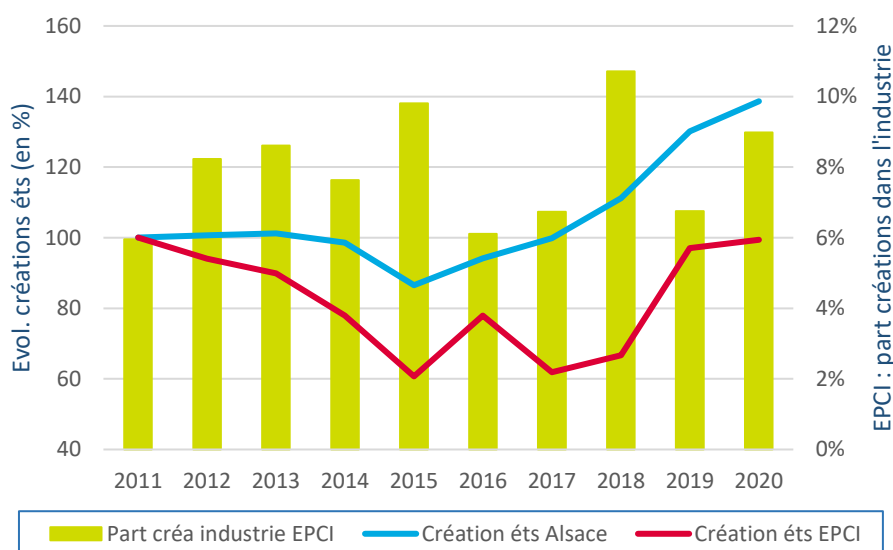
[En 2011 : 168 établissements créés, dont 10 dans l'industrie, soit 6,0 %]

Pour l'ensemble des créations d'établissements en Alsace, la part de l'industrie est passée de 6,2 % en 2011 à 6,4 % en 2020.

Notes de lecture :

* les courbes (échelle de gauche) représentent l'évolution du nombre de créations d'établissements en Alsace et dans l'intercommunalité, base 100 en 2009 ;

* les barres (échelle de droite) représentent la part des créations d'établissements dans l'industrie au niveau de l'intercommunalité.



4. ÉTABLISSEMENTS ET EFFECTIFS DU SECTEUR CONCURRENTIEL

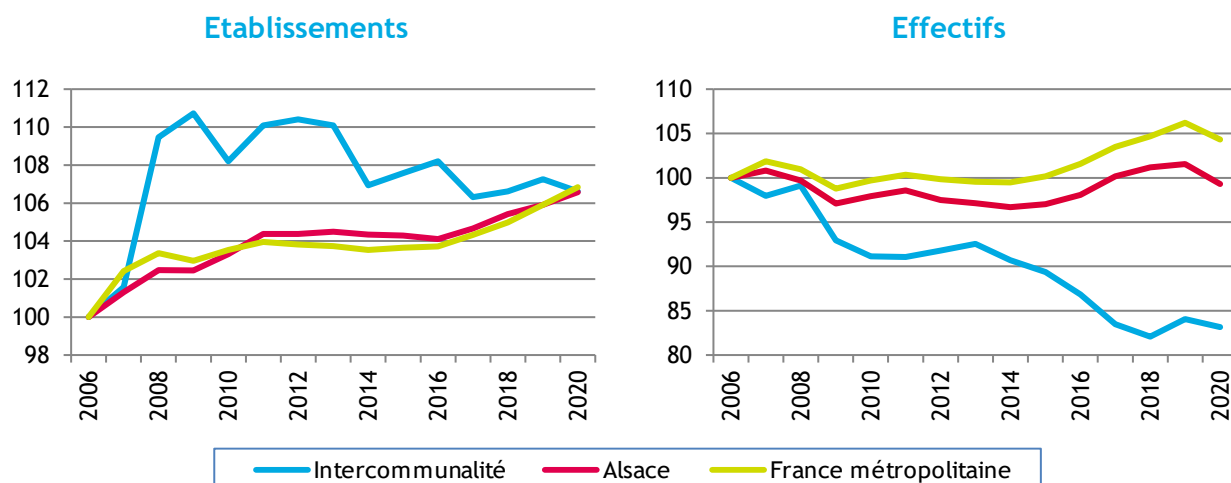
Source : Urssaf-Accoss

Pour les données de l'Urssaf-Accoss, le champ d'observation de l'emploi couvre l'ensemble des établissements du secteur concurrentiel. Sont donc exclus les administrations publiques, l'éducation et la santé non marchandes, ainsi que l'emploi par les ménages de salariés à domicile.

/// ... PAR SECTEUR D'ACTIVITÉ DANS LA CC SUD ALSACE LARGUE

Libellé activité économique A17	Nombre d'établissements				Effectifs			
	2020	2019	Evolution annuelle		2020	2019	Evolution annuelle	
			brute	en %			brute	en %
INDUSTRIE	39	37	2	5,4	486	494	-8	-1,6
Agriculture, sylviculture et pêche	0	0	0		0	0	0	
Fab. aliments, boiss. & prdts base tabac	8	8	0	0,0	38	37	1	2,7
Cokéfaction et raffinage	0	0	0		0	0	0	
Fab. éq. élec., électr., inf. & machines	4	4	0	0,0	38	39	-1	-2,6
Fabrication de matériels de transport	2	2	0	0,0	11	12	-1	-8,3
Fabrication autres produits industriels	23	21	2	9,5	386	391	-5	-1,3
Extr., énerg., eau, gestn déch. & dépol.	2	2	0	0,0	13	15	-2	-13,3
CONSTRUCTION	59	57	2	3,5	280	260	20	7,7
TERTIAIRE	240	246	-6	-2,4	1 410	1 446	-36	-2,5
Commerce, répar. automobile & motorcycle	72	71	1	1,4	339	330	9	2,7
Transports et entreposage	13	13	0	0,0	144	156	-12	-7,7
Hébergement et restauration	35	37	-2	-5,4	132	173	-41	-23,7
Information et communication	0	0	0		0	0	0	
Activités financières et d'assurance	16	19	-3	-15,8	69	74	-5	-6,8
Activités immobilières	5	6	-1	-16,7	8	8	0	0,0
Act. scient. & tech., svces adm. & soutien	41	36	5	13,9	144	137	7	5,1
Admin. pub., enseign., santé & act. soc.	25	27	-2	-7,4	480	480	0	0,0
Autres activités de services	33	37	-4	-10,8	94	88	6	6,8
TOTAL	338	340	-2	-0,6	2 176	2 200	-24	-1,1

/// ... PAR RAPPORT À L'ALSACE ET À LA FRANCE MÉTROPOLITAINE, base 100 fin 2006



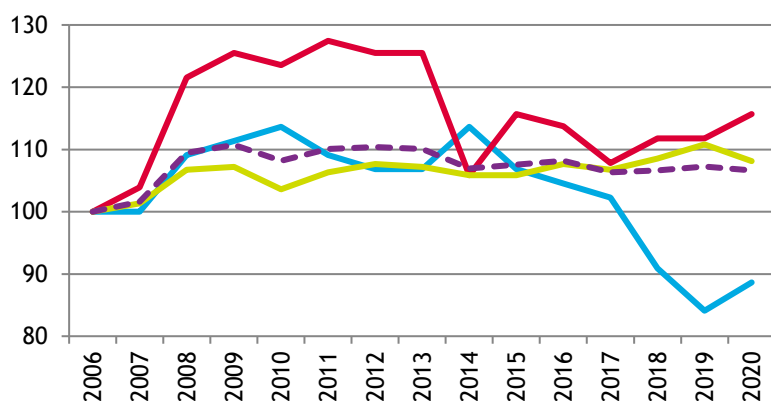
/// ... DE 2006 À 2020

Année	CC Sud Alsace Largue						Alsace			
	Etablissements			Effectifs			Etablissements		Effectifs	
	Nombre	Variation annuelle		Nombre	Variation annuelle		Nombre	Var. ann. (en %)	Nombre	Var. ann. (en %)
brute		en %	brute		en %					
2006	317			2 617			48 696		548 091	
2007	322	5	1,6	2 564	-53	-2,0	49 337	1,3	552 472	0,8
2009	351			2 432			49 890		532 072	
2010	343	-8	-2,3	2 385	-47	-1,9	50 312	0,8	536 677	0,9
2011	349	6	1,7	2 383	-2	-0,1	50 824	1,0	540 187	0,7
2014	339			2 374			50 808		529 914	
2017	337			2 185			50 970		548 894	
2018	338	1	0,3	2 148	-37	-1,7	51 335	0,7	554 625	1,0
2019	340	2	0,6	2 200	52	2,4	51 572	0,5	556 573	0,4
2020	338	-2	-0,6	2 176	-24	-1,1	51 898	0,6	544 197	-2,2
Evol. 2010 à 2020		-5	-1,5		-209	-8,8		3,2		1,4

/// ... PAR GRANDS SECTEURS D'ACTIVITÉ

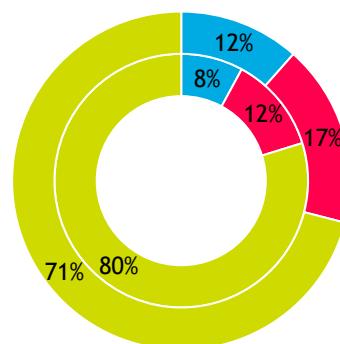
ÉVOLUTION, base 100 fin 2006

ÉTABLISSEMENTS

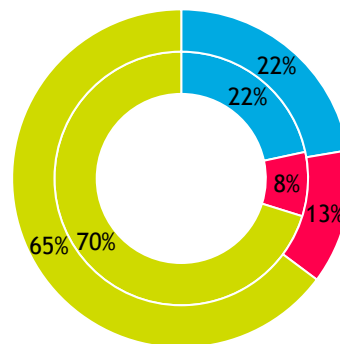
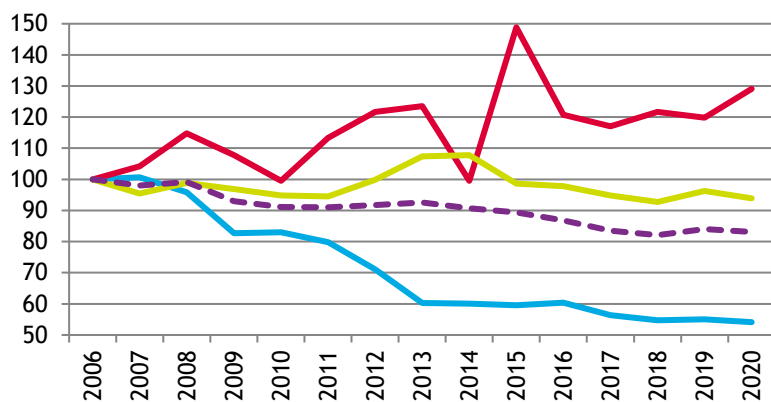


RÉPARTITION FIN 2020

Intérieur = Alsace ; extérieur = CC



EFFECTIFS



— Industrie — Construction — Tertiaire — Total interco.

■ Industrie ■ Construction ■ Tertiaire

5. ARTISANAT

Source : CMA 2021 (CMA - Registre des Entreprises / INSEE - nombre d'emplois 2012[#])

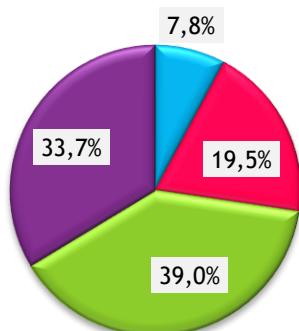
/// ENTREPRISES / ÉTABLISSEMENTS ET ACTIFS[#]

Secteur d'activité	Actifs [#]	Entreprises/établissements			
		Nombre au 01.01.21	Immatriculations en 2020	Radiations en 2020	Solde 2020
Alimentation	212	41	3	1	2
Production	381	102	13	5	8
Bâtiment	567	204	22	7	15
Services	348	176	28	10	18
TOTAUX :					
CC Sud Alsace Largue	1 508	523	66	23	43
Ensemble de l'Alsace	160 433	44 430	6 073	2 215	3 858

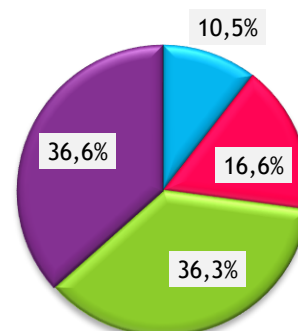
/// RÉPARTITION PAR SECTEUR D'ACTIVITÉ

ENTREPRISES / ÉTABLISSEMENTS

CC Sud Alsace Largue

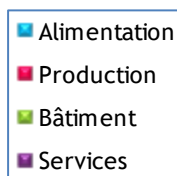
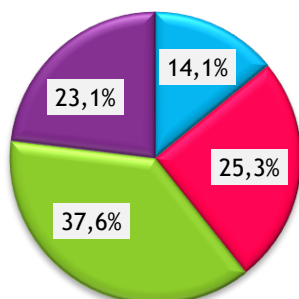


Alsace

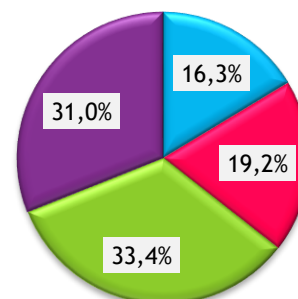


ACTIFS[#]

CC Sud Alsace Largue



Alsace



* * *