

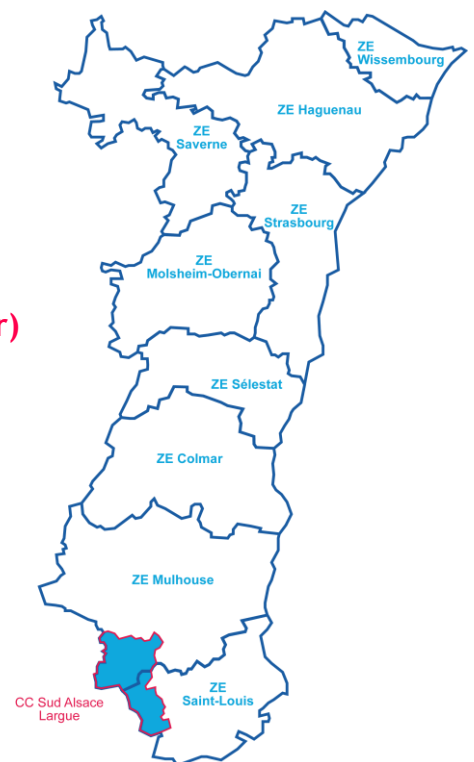
# Chiffres clés des intercommunalités d'Alsace

Edition 2017

## Communauté de communes Sud Alsace Largue

- 44 communes (dont la commune nouvelle de Bernwiller)
- une superficie totale de 229,82 km<sup>2</sup>

Sources : CMA, CD68, INSEE, Pôle emploi-Dares, Urssaf-Acoss



La Communauté de communes Sud Alsace Largue est pour partie dans la zone d'emploi de Mulhouse (31 communes) et pour partie dans celle de Saint-Louis (13 communes).

# 1. LA DÉMOGRAPHIE / POPULATION ACTIVE

Source : INSEE RP2008, RP2009, RP2013 et RP 2014, exploitations principales

- La population active comprend les personnes exerçant une activité professionnelle et les chômeurs à la recherche d'un emploi.
- Le taux d'activité est le rapport entre le nombre d'actifs (personnes en emploi et chômeurs) et l'ensemble de la population correspondante.
- Le taux d'emploi est le rapport entre le nombre de personnes ayant un emploi et l'ensemble de la population correspondante.

Selon les chiffres publiés le 1<sup>er</sup> janvier 2017, la population municipale 2014 de la Communauté de communes Sud Alsace Largue est de 22 093 habitants.

Par rapport à celle de 2009, l'évolution sur 5 ans est de :

- + 2,5 % pour la CC Sud Alsace Largue
- + 1,6 % pour l'ensemble de l'Alsace.

		Population	Actifs	Taux d'activité (%)	Actifs ayant un emploi	Taux d'emploi (%)
<b>CC Sud Alsace Largue</b>						
2008	<b>Ensemble 15 à 64 ans</b>	<b>13 754</b>	<b>10 429</b>	<b>75,8</b>	<b>9 601</b>	<b>69,8</b>
	15 à 24 ans	2 443	1 262	51,7	1 025	41,9
	25 à 54 ans	8 962	8 207	91,6	7 688	85,8
	55 à 64 ans	2 349	960	40,9	888	37,8
2013	<b>Ensemble 15 à 64 ans</b>	<b>14 146</b>	<b>11 028</b>	<b>78,0</b>	<b>9 963</b>	<b>70,4</b>
	15 à 24 ans	2 334	1 255	53,8	961	41,2
	25 à 54 ans	8 992	8 400	93,4	7 747	86,2
	55 à 64 ans	2 820	1 373	48,7	1 255	44,5
<b>Ecart</b>	<b>Ensemble 15 à 64 ans</b>	<b>392</b>	<b>599</b>		<b>363</b>	
<b>Evolution</b>		2,9%	5,7%		3,8%	
<b>Le Haut-Rhin</b>						
2008	<b>Ensemble 15 à 64 ans</b>	490 335	361 261	73,7	320 082	65,3
2013		489 783	365 340	74,6	315 179	64,4
<b>Ecart</b>		-552	4 079		-4 903	
<b>Evolution</b>		-0,1%	1,1%		-1,5%	
<b>L'Alsace</b>						
2008	<b>Ensemble 15 à 64 ans</b>	1 223 055	897 226	73,4	802 136	65,6
2013		1 226 942	911 165	74,3	795 065	64,8
<b>Ecart</b>		3 887	13 939		-7 071	
<b>Evolution</b>		0,3%	1,6%		-0,9%	

## 2. LE MARCHÉ DU TRAVAIL

### /// DEMANDEURS D'EMPLOI EN FIN DE MOIS, CATÉGORIES A, B, C

Source : Pôle emploi - Dares, STMT

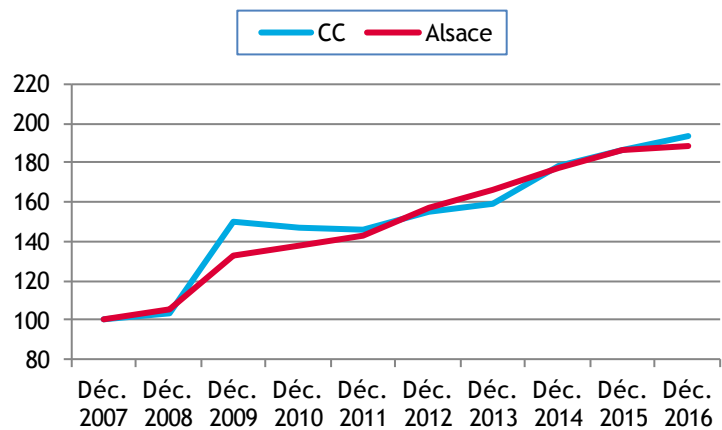
- Les demandeurs d'emploi de catégorie A sont tenus de faire des actes positifs de recherche d'emploi, sont sans emploi et n'ont pas travaillé durant le mois.
- Les demandeurs d'emploi de catégories B et C sont tenus de faire des actes positifs de recherche d'emploi et ont exercé une activité réduite au cours du mois, à savoir courte (78 heures ou moins) pour la catégorie B ou longue (plus de 78 heures) pour la catégorie C.

Les données présentées sont indicatives. Pour les intercommunalités, elles sont compilées à partir d'informations disponibles par commune et arrondies à la dizaine. Pour l'Alsace, elles sont issues d'un fichier mensuel et arrondies à la centaine.

### L'ENSEMBLE DES DEFM DE CATÉGORIES A, B, C

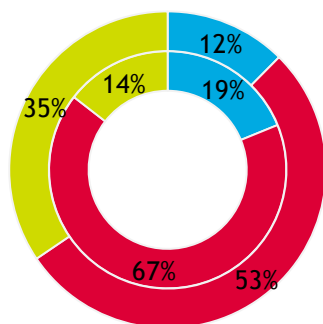
	CC Sud Als. Largue	Ensemble de l'Alsace
Déc. 2007	760	81 500
Déc. 2008	790	85 900
Déc. 2009	1 140	108 000
Déc. 2010	1 120	112 200
Déc. 2011	1 110	116 800
Déc. 2012	1 180	127 700
Déc. 2013	1 210	135 500
Déc. 2014	1 360	144 400
Déc. 2015	1 420	152 000
Déc. 2016	1 470	153 500

Evolution des DEFM (ABC), base 100 déc. 2007

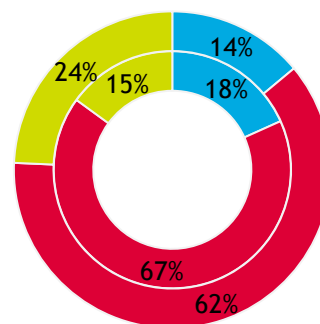


### LES DEFM (ABC) PAR TRANCHE D'ÂGE : l'intérieur = déc. 2007 ; l'extérieur = déc. 2016

#### CC Sud Alsace Largue



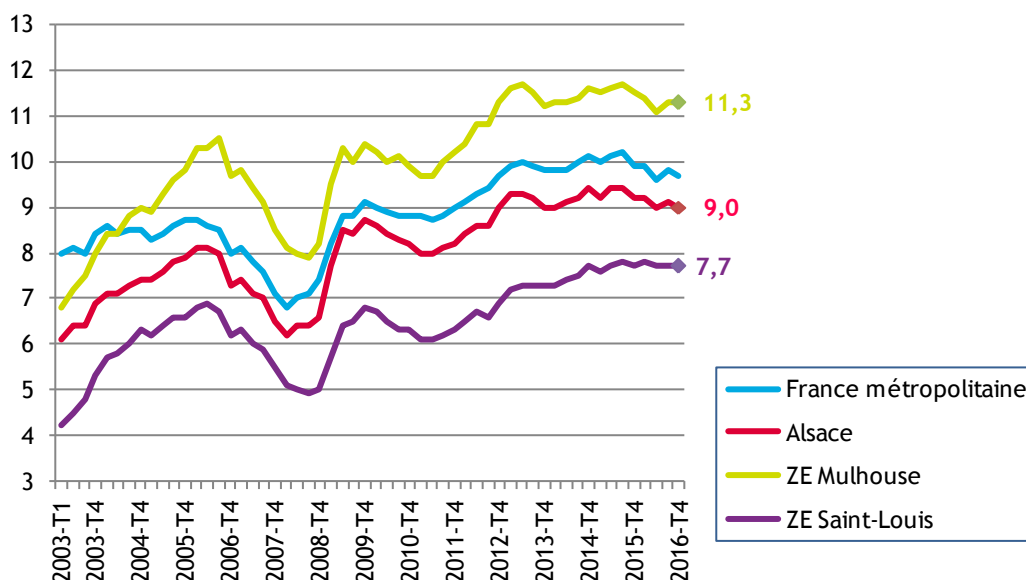
#### Alsace



■ moins de 25 ans ■ 25 à 49 ans ■ 50 ans ou plus

## /// LE TAUX DE CHÔMAGE LOCALISÉ DANS LES ZONES D'EMPLOI DE MULHOUSE ET DE SAINT-LOUIS

Source : INSEE



## /// LES ALLOCATAIRES DU REVENU DE SOLIDARITÉ ACTIVE (RSA) DANS LA CC SUD ALSACE LARGUE

Source : CG68 / SIDL données PERCEAVAL

Avec l'entrée en vigueur au 1<sup>er</sup> janvier 2016 de la prime d'activité, versée par la Caisse d'Allocations Familiales pour compléter des revenus d'activité professionnelle en-dessous d'un seuil d'environ 1 500 € net par mois, les modalités d'intervention au niveau du RSA ont évolué.

Ainsi les données ci-après ne tiennent pas compte de l'ancienne catégorie d'allocataires « RSA activité » à laquelle se substitue la prime d'activité. Le Conseil Départemental intervenait au niveau des catégories « RSA socle » et « RSA mixte » ; cette dernière catégorie n'existe plus de fait et la prise en charge du Département se limite désormais à l'ancienne catégorie « RSA socle », s'agissant de personnes n'ayant aucune activité professionnelle.

	CC Sud Alsace Largue			Le Haut-Rhin		
	Alloc. RSA financés CD68	Variation annuelle brute	Variation annuelle en %	Alloc. RSA financés CD68	Variation annuelle brute	Variation annuelle en %
Déc. 2011	179			15 898		
Déc. 2012	186	8	4,2	16 822	924	5,8
Déc. 2013	214	28	14,9	18 376	1 554	9,2
Déc. 2014	219	6	2,6	18 960	584	3,2
Déc. 2015	223	4	1,8	20 198	1 238	6,5
<b>Déc. 2016</b>	<b>212</b>			<b>18 471</b>		

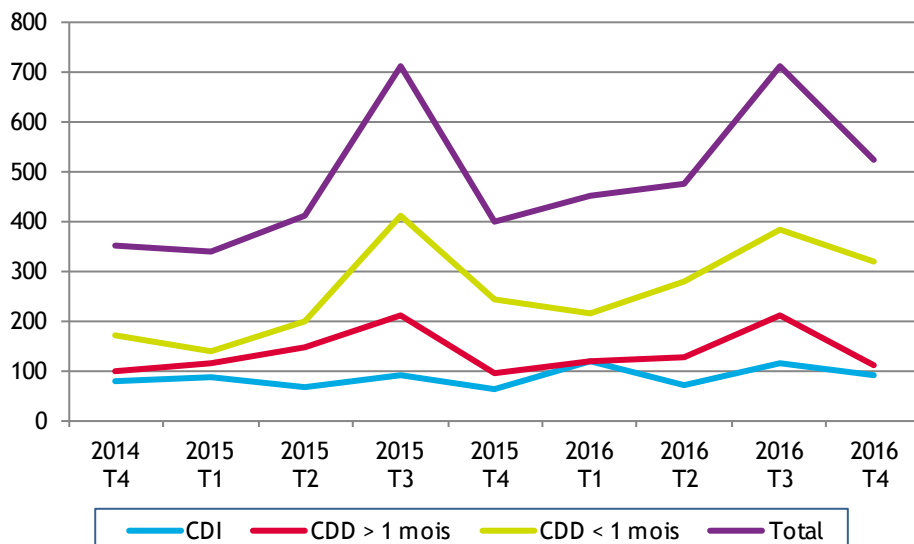
## /// INTENTIONS D'EMBAUCHE, HORS INTÉRIM, PAR TYPE DE CONTRAT

Source : Urssaf-Acoss

Au 4<sup>ème</sup> trimestre 2016, dans la communauté de communes Sud Alsace Largue, 522 intentions d'embauche ont été enregistrées :

- ▶ 320 contrats à durée déterminée courts, de moins de 30 jours
- ▶ 110 contrats à durée déterminée longs, d'au moins 30 jours
- ▶ 92 contrats à durée indéterminée.

### ÉVOLUTION DU NOMBRE D'INTENTIONS D'EMBAUCHE DANS LA CC SUD ALSACE LARGUE



### LA RÉPARTITION DES INTENTIONS D'EMBAUCHE PAR TYPE DE CONTRAT

		CC Sud Alsace Largue	Alsace	Grand Est	France
CDI	2014 T4	22,7%	15,4%	14,4%	12,7%
	2016 T4	17,6%	16,3%	15,0%	13,8%
CDD > 1 mois	2014 T4	28,3%	17,9%	17,6%	14,7%
	2016 T4	21,1%	16,9%	16,8%	14,6%
CDD < 1 mois	2014 T4	49,0%	66,7%	68,1%	72,6%
	2016 T4	61,3%	66,9%	68,2%	71,6%

### 3. ÉTABLISSEMENTS ET EFFECTIFS

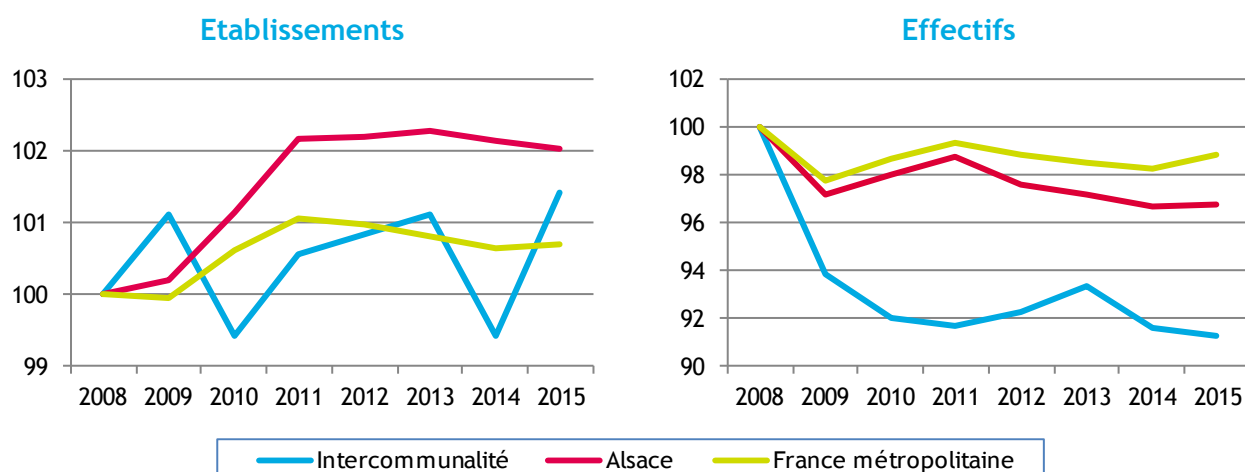
Source : Urssaf-Across

Pour les données de l'Urssaf-Across, le champ d'observation de l'emploi couvre l'ensemble des établissements du secteur concurrentiel. Sont donc exclus les administrations publiques, l'éducation et la santé non marchandes, ainsi que l'emploi par les ménages de salariés à domicile.

#### /// ... PAR SECTEUR D'ACTIVITÉ DANS LA CC SUD ALSACE LARGUE

Libellé activité économique A17	Nombre d'établissements				Effectifs			
	2015	2014	Evolution annuelle		2015	2014	Evolution annuelle	
			brute	en %			brute	en %
<b>INDUSTRIE</b>	53	55	-2	-3,6	549	543	6	1,1
Agriculture, sylviculture et pêche	0	0	0		0	0	0	
Fab. aliments, boiss. & prdts base tabac	9	11	-2	-18,2	53	43	10	23,3
Cokéfaction et raffinage	0	0	0		0	0	0	
Fab. éq. élec., électr., inf. & machines	5	4	1	25,0	46	49	-3	-6,1
Fabrication de matériels de transport	3	3	0	0,0	21	24	-3	-12,5
Fabrication autres produits industriels	23	24	-1	-4,2	382	384	-2	-0,5
Extr., énerg., eau, gestn déch. & dépol.	13	13	0	0,0	47	43	4	9,3
<b>CONSTRUCTION</b>	64	56	8	14,3	355	232	123	53,0
<b>TERTIAIRE</b>	242	241	1	0,4	1 495	1 633	-138	-8,5
Commerce, répar. automobile & motorcycle	72	68	4	5,9	361	360	1	0,3
Transports et entreposage	10	11	-1	-9,1	132	133	-1	-0,8
Hébergement et restauration	38	38	0	0,0	199	202	-3	-1,5
Information et communication	2	2	0	0,0	2	3	-1	-33,3
Activités financières et d'assurance	16	18	-2	-11,1	72	75	-3	-4,0
Activités immobilières	6	6	0	0,0	8	9	-1	-11,1
Act. scient. & tech., svces adm. & soutien	30	26	4	15,4	82	175	-93	-53,1
Admin. pub., enseign., santé & act. soc.	35	37	-2	-5,4	539	571	-32	-5,6
Autres activités de services	33	35	-2	-5,7	100	105	-5	-4,8
Inconnu	0	0	0		0	0	0	
<b>TOTAL</b>	359	352	7	2,0	2 399	2 408	-9	-0,4

#### /// ... PAR RAPPORT À L'ALSACE ET À LA FRANCE MÉTROPOLITAINE, base 100 fin 2008



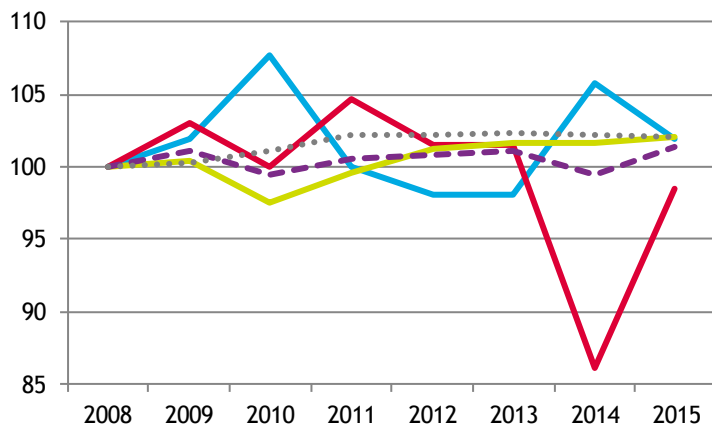
## /// ... DE 2008 À 2015

Année	CC Sud Alsace Largue						Alsace			
	Etablissements			Effectifs			Etablissements		Effectifs	
	Nombre	Variation annuelle		Nombre	Variation annuelle		Nombre	Var. ann. (en %)	Nombre	Var. ann. (en %)
brute		en %	brute		en %					
2008	354			2 629			49 918		552 802	
2009	358	4	1,1	2 468	-161	-6,1	50 022	0,2	537 369	-2,8
2010	352	-6	-1,7	2 420	-48	-1,9	50 493	0,9	542 058	0,9
2011	356	4	1,1	2 411	-9	-0,4	51 004	1,0	545 805	0,7
2012	357	1	0,3	2 426	15	0,6	51 014	0,0	539 687	-1,1
2013	358	1	0,3	2 455	29	1,2	51 059	0,1	537 344	-0,4
2014	352	-6	-1,7	2 408	-47	-1,9	50 991	-0,1	534 282	-0,6
2015	359	7	2,0	2 399	-9	-0,4	50 933	-0,1	534 972	0,1
Evol. 2008 à 2015		5	1,4		-230	-8,7		2,0		-3,2

## /// ... PAR GRANDS SECTEURS D'ACTIVITÉ

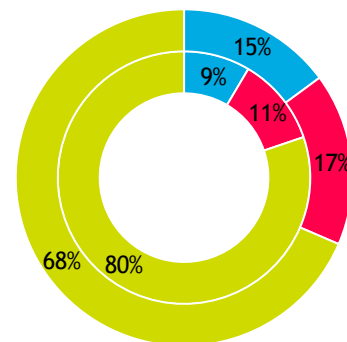
### ÉVOLUTION, base 100 fin 2008

#### ÉTABLISSEMENTS

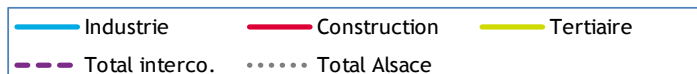
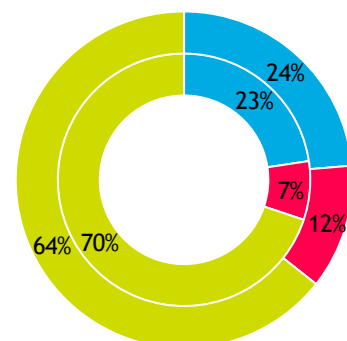
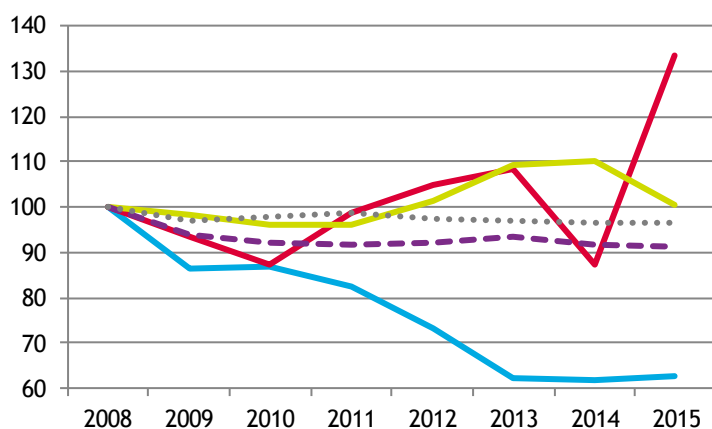


### RÉPARTITION FIN 2016

Intérieur = Alsace ; extérieur = CC



#### EFFECTIFS



## 4. ARTISANAT

Source : CMA 2017 / INSEE - nombre d'emplois et population active 2013<sup>#</sup>

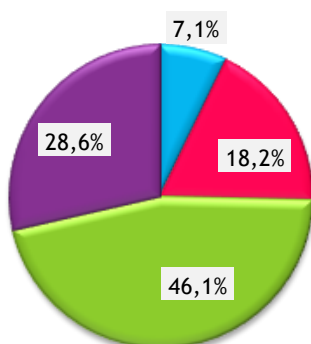
### /// ENTREPRISES / ÉTABLISSEMENTS ET ACTIFS<sup>#</sup>

Secteur d'activité	Actifs <sup>#</sup>	Entreprises/établissements			
		nombre au 01.01.17	Immatriculations en 2016	Radiations en 2016	solde 2016
Alimentation	194	29	6	5	1
Production	356	74	6	3	3
Bâtiment	615	187	22	9	13
Services	301	116	23	8	15
<b>TOTAUX :</b>					
<b>CC Sud Alsace Largue</b>	<b>1 466</b>	<b>406</b>	<b>57</b>	<b>25</b>	<b>32</b>
<b>Ensemble de l'Alsace</b>	<b>156 325</b>	<b>34 788</b>	<b>4 069</b>	<b>2 410</b>	<b>1 659</b>

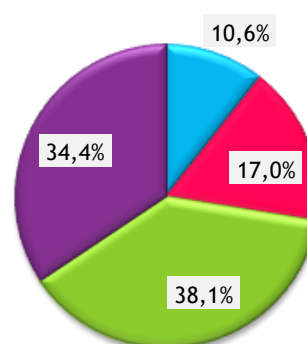
### /// RÉPARTITION PAR SECTEUR D'ACTIVITÉ

#### ENTREPRISES / ÉTABLISSEMENTS

CC Sud Alsace Largue

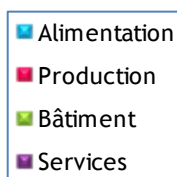
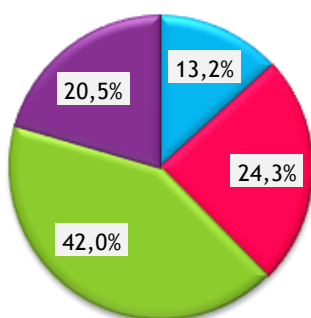


Alsace

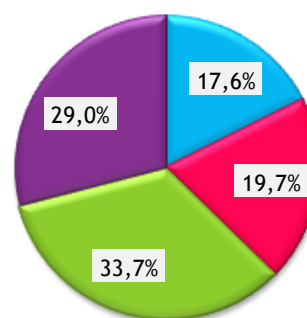


#### ACTIFS<sup>#</sup>

CC Sud Alsace Largue



Alsace



\* \* \*