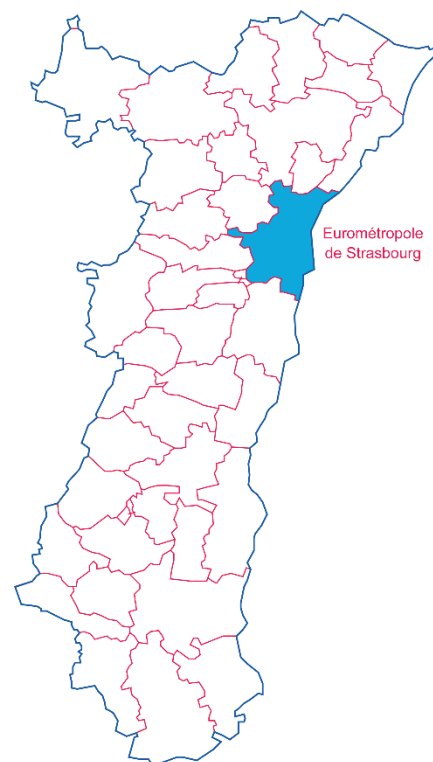
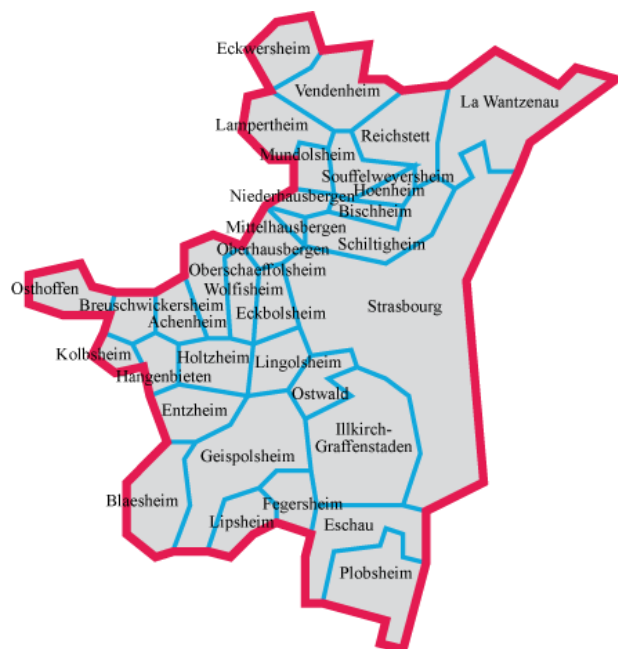


# Chiffres clés des intercommunalités d'Alsace

## Strasbourg Eurométropole

Sources : CMA ; INSEE ; Pôle emploi-Dares ; Urssaf-Acoss

- 33 communes
- Une superficie totale de 337,61 km<sup>2</sup>



L'Eurométropole de Strasbourg est entièrement dans la zone d'emploi de Strasbourg.

# 1. LA DÉMOGRAPHIE / POPULATION ACTIVE

Source : INSEE RP2008, RP2013 et RP2019, exploitations principales

- La population active comprend les personnes exerçant une activité professionnelle et les chômeurs à la recherche d'un emploi.
- Le taux d'activité est le rapport entre le nombre d'actifs (personnes en emploi et chômeurs) et l'ensemble de la population correspondante.
- Le taux d'emploi est le rapport entre le nombre de personnes ayant un emploi et l'ensemble de la population correspondante.

Selon les chiffres publiés le 1er janvier 2022, la population municipale 2019 de l'Eurométropole de Strasbourg est de **505 272** habitants.

Par rapport à celle de 2013, l'évolution sur 6 ans est de :

- + 4,7 % pour l'Eurométropole de Strasbourg (+ 1,5 % sur 5 ans entre 2008 et 2013)
- + 2,1 % pour l'ensemble de l'Alsace (+ 1,7 % sur 5 ans entre 2008 et 2013)

* écarts et évolutions sur la période 2013 à 2019		Population	Actifs	Taux d'activité (%)	Actifs ayant un emploi	Taux d'emploi (%)
<b>Strasbourg Eurométropole</b>						
2008	Ensemble 15 à 64 ans	327 563	229 089	69,9	199 796	61,0
2013	Ensemble 15 à 64 ans	<b>326 166</b>	<b>229 917</b>	<b>70,5</b>	<b>194 350</b>	<b>59,6</b>
	15 à 24 ans	78 634	30 070	<b>38,2</b>	21 241	<b>27,0</b>
	25 à 54 ans	192 260	170 661	<b>88,8</b>	147 240	<b>76,6</b>
	55 à 64 ans	55 272	29 186	<b>52,8</b>	25 869	<b>46,8</b>
2019	Ensemble 15 à 64 ans	<b>336 260</b>	<b>239 163</b>	<b>71,1</b>	<b>202 835</b>	<b>60,3</b>
	15 à 24 ans	80 428	29 374	<b>36,5</b>	21 588	<b>26,8</b>
	25 à 54 ans	198 840	175 934	<b>88,5</b>	151 197	<b>76,0</b>
	55 à 64 ans	56 992	33 854	<b>59,4</b>	30 049	<b>52,7</b>
Ecart*	Ensemble 15 à 64 ans	<b>10 094</b>	<b>9 246</b>		<b>8 485</b>	
Evolution*		3,1%	4,0%		4,4%	
<b>L'Alsace</b>						
2008	Ensemble 15 à 64 ans	1 223 055	897 226	73,4	802 136	65,6
2013	Ensemble 15 à 64 ans	<b>1 226 942</b>	<b>911 165</b>	<b>74,3</b>	<b>795 065</b>	<b>64,8</b>
	15 à 24 ans	230 037	106 000	<b>46,1</b>	77 455	<b>33,7</b>
	25 à 54 ans	756 785	687 494	<b>90,8</b>	611 878	<b>80,9</b>
	55 à 64 ans	240 120	117 671	<b>49,0</b>	105 733	<b>44,0</b>
2019	Ensemble 15 à 64 ans	<b>1 223 340</b>	<b>919 010</b>	<b>75,1</b>	<b>805 352</b>	<b>65,8</b>
	15 à 24 ans	227 568	99 853	<b>43,9</b>	75 820	<b>33,3</b>
	25 à 54 ans	743 189	675 516	<b>90,9</b>	601 117	<b>80,9</b>
	55 à 64 ans	252 582	143 642	<b>56,9</b>	128 415	<b>50,8</b>
Ecart*	Ensemble 15 à 64 ans	<b>-3 603</b>	<b>7 845</b>		<b>10 287</b>	
Evolution*		-0,3%	0,9%		1,3%	



## 2. LE MARCHÉ DU TRAVAIL

### ● DEMANDEURS D'EMPLOI EN FIN DE MOIS, CATÉGORIES A, B, C

Source : Pôle emploi – Dares, STMT

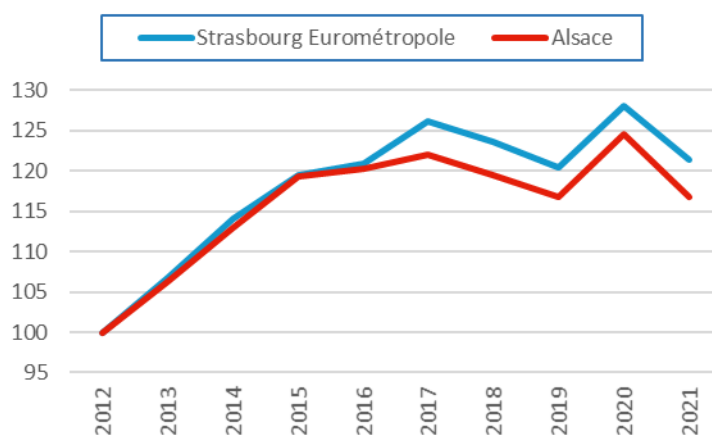
- Les demandeurs d'emploi de catégorie A sont tenus de faire des actes positifs de recherche d'emploi, sont sans emploi et n'ont pas travaillé durant le mois.
- Les demandeurs d'emploi de catégories B et C sont tenus de faire des actes positifs de recherche d'emploi et ont exercé une activité réduite au cours du mois, à savoir courte (78 heures ou moins) pour la catégorie B ou longue (plus de 78 heures) pour la catégorie C.

Les données présentées par intercommunalité sont indicatives. Elles sont compilées à partir d'informations disponibles par commune et arrondies au multiple de 5 afin de respecter le secret statistique.

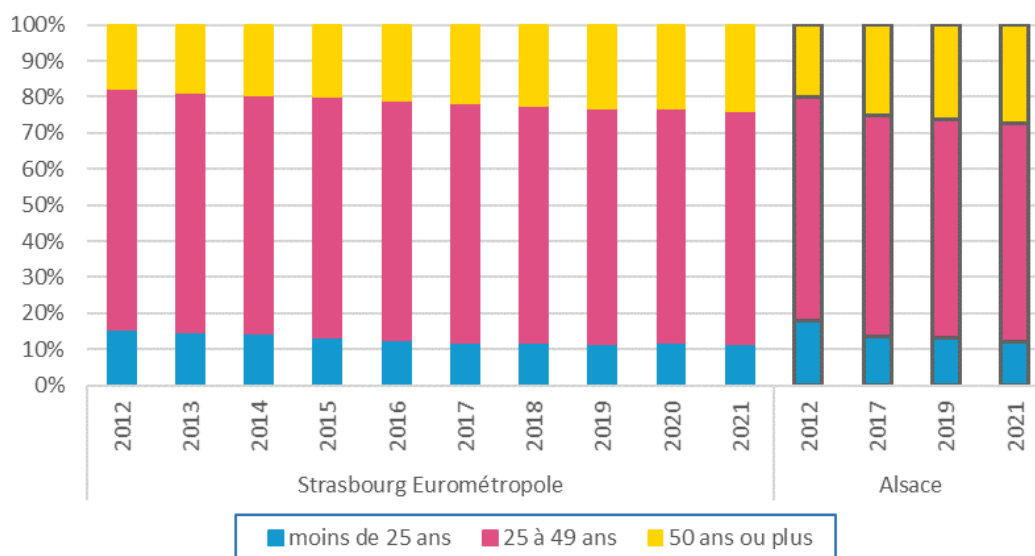
### L'ENSEMBLE DES DEFM DE CATÉGORIES A, B, C

	Strasbourg Eurom.	Ensemble de l'Alsace
Déc. 2012	39 200	126 750
Déc. 2013	41 875	134 630
Déc. 2014	44 740	143 070
Déc. 2015	46 825	151 130
Déc. 2016	47 395	152 325
Déc. 2017	49 420	154 650
Déc. 2018	48 450	151 455
Déc. 2019	47 210	147 935
Déc. 2020	50 175	157 870
<b>Déc. 2021</b>	<b>47 590</b>	<b>147 955</b>

### Évolution des DEFM (ABC), base 100 fin 2012

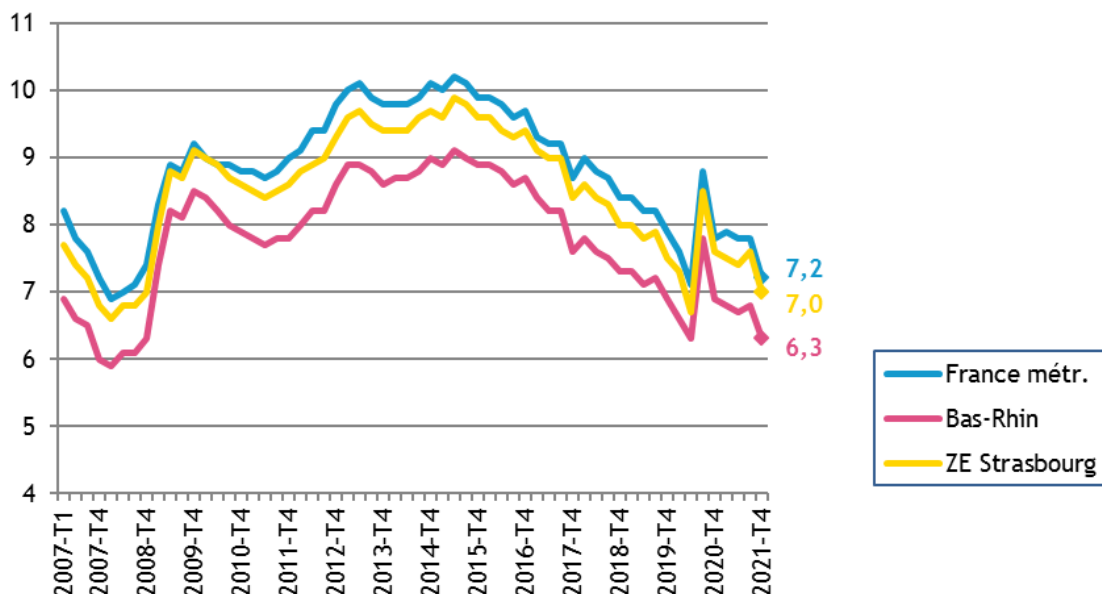


### LES DEFM (ABC) DE 2012 À 2021 PAR TRANCHE D'ÂGE



## ● LE TAUX DE CHÔMAGE LOCALISÉ DANS LA ZONE D'EMPLOI DE STRASBOURG

Source : INSEE



## ● INTENTIONS D'EMBAUCHE, HORS INTÉRIM, PAR TYPE DE CONTRAT

Source : Urssaf-Accoss

Au 4<sup>ème</sup> trimestre 2021, dans l'Eurométropole de Strasbourg, 69 767 intentions d'embauche ont été enregistrées :

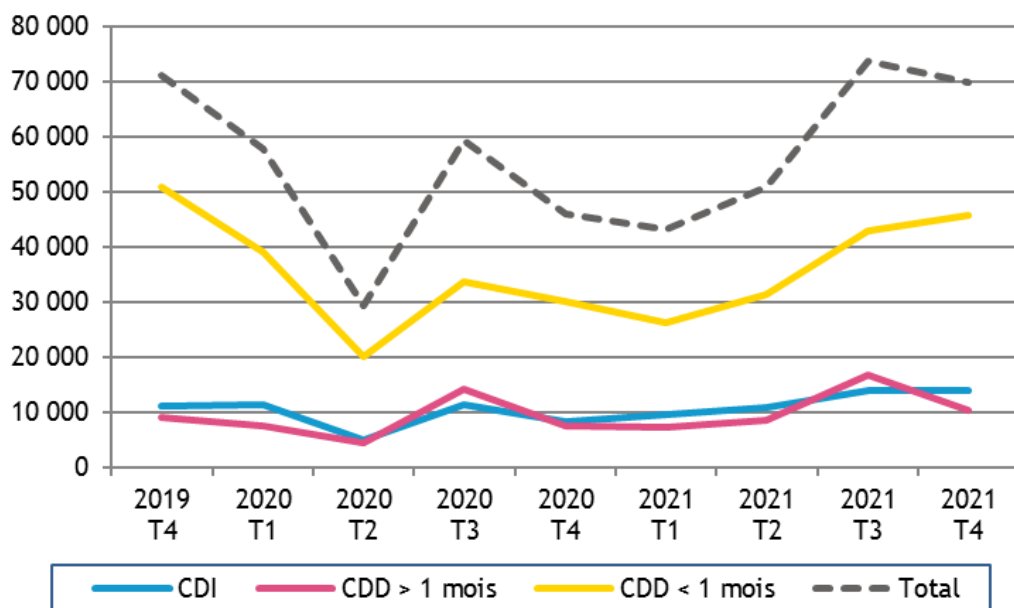
- 45 715 contrats à durée déterminée courts, de moins de 30 jours
- 10 241 contrats à durée déterminée longs, d'au moins 30 jours
- 13 811 contrats à durée indéterminée.

### LA RÉPARTITION DES INTENTIONS D'EMBAUCHE PAR TYPE DE CONTRAT

		Eurométropole de Strasbourg	Alsace	Grand Est	France
CDI	2019 T4	15,6%	18,5%	17,2%	15,9%
	2021 T4	19,8%	22,2%	20,5%	18,1%
CDD > 1 mois	2019 T4	12,8%	15,4%	15,6%	13,9%
	2021 T4	14,7%	17,5%	17,7%	15,2%
CDD < 1 mois	2019 T4	71,5%	66,1%	67,1%	70,2%
	2021 T4	65,5%	60,3%	61,8%	66,7%



## ÉVOLUTION DU NOMBRE D'INTENTIONS D'EMBAUCHE DANS L'EUROMÉTROPOLE DE STRASBOURG



### 3. CRÉATIONS D'ÉTABLISSEMENTS

Source : INSEE/Répertoire des entreprises et des établissements (REE)

Dans l'Eurométropole de Strasbourg :

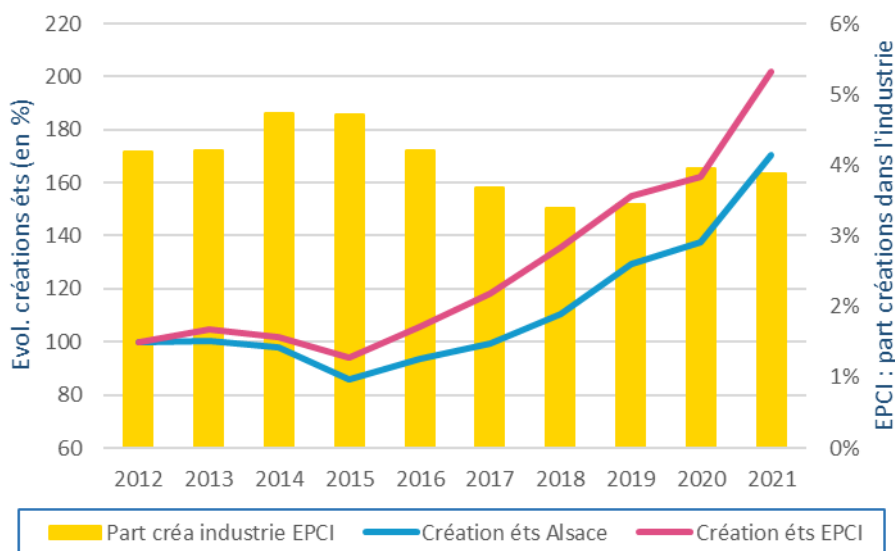
**9 498 établissements ont été créés en 2021, dont 368 dans l'industrie (3,9 %)**

[En 2012 : 4 707 établissements créés, dont 197 dans l'industrie, soit 4,2 %]

Pour l'ensemble des créations d'établissements en Alsace, la part de l'industrie est passée de 5,8 % en 2012 à 6,1 % en 2021.

Notes de lecture :

- Les courbes (échelle de gauche) représentent l'évolution du nombre de créations d'établissements en Alsace et dans l'EPCI, base 100 en 2012
- Les barres (échelle de droite) représentent la part des créations d'établissements dans l'industrie au niveau de l'EPCI.



## 4. ÉTABLISSEMENTS ET EFFECTIFS DU SECTEUR CONCURRENTIEL

Source : Urssaf-Acoss

Pour les données de l'Urssaf-Acoss, le champ d'observation de l'emploi couvre l'ensemble des établissements du secteur concurrentiel. Sont donc exclus les administrations publiques, l'éducation et la santé non marchandes, ainsi que l'emploi par les ménages de salariés à domicile...

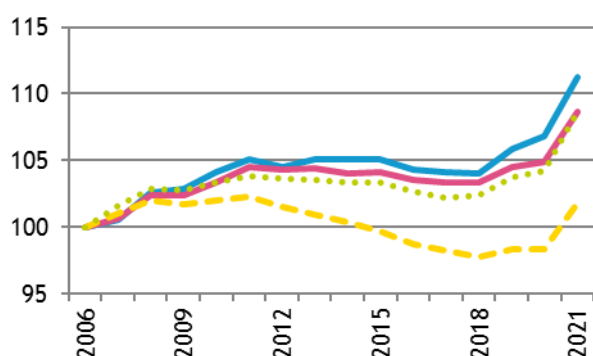
### ● ... PAR SECTEUR D'ACTIVITÉ DANS L'EUROMÉTROPOLE DE STRASBOURG

Libellé activité économique A17	Nombre d'établissements				Effectifs			
	2021	2020	Evolution		2021	2020	Evolution	
			brute	en %			brute	en %
<b>INDUSTRIE</b>	<b>824</b>	<b>801</b>	<b>23</b>	<b>2,9</b>	<b>18 881</b>	<b>18 840</b>	<b>41</b>	<b>0,2</b>
Agriculture, sylviculture et pêche	0	0	0		0	0	0	
Fab. aliments, boiss. & prdts base tabac	317	306	11	3,6	4 552	4 363	189	4,3
Cokéfaction et raffinage	0	0	0		0	0	0	
Fab. eq. élec., électr., inf. & machines	71	70	1	1,4	3 034	3 077	-43	-1,4
Fabrication de matériels de transport	14	12	2	16,7	1 156	1 217	-61	-5,0
Fabrication autres produits industriels	335	331	4	1,2	7 321	7 415	-94	-1,3
Extr., énerg., eau, gestn déch. & dépol.	87	82	5	6,1	2 818	2 768	50	1,8
<b>CONSTRUCTION</b>	<b>1 446</b>	<b>1 384</b>	<b>62</b>	<b>4,5</b>	<b>11 286</b>	<b>11 097</b>	<b>189</b>	<b>1,7</b>
<b>TERTIAIRE</b>	<b>14 769</b>	<b>14 186</b>	<b>583</b>	<b>4,1</b>	<b>165 236</b>	<b>157 196</b>	<b>8 040</b>	<b>5,1</b>
Commerce, répar. automobile & motorcycle	3 464	3 338	126	3,8	32 158	31 595	563	1,8
Transports et entreposage	550	520	30	5,8	16 852	16 367	485	3,0
Hébergement et restauration	1 758	1 648	110	6,7	13 788	11 691	2 097	17,9
Information et communication	668	617	51	8,3	10 545	10 447	98	0,9
Activités financières et d'assurance	850	823	27	3,3	11 455	11 355	100	0,9
Activités immobilières	548	540	8	1,5	2 751	2 719	32	1,2
Act. scient. & tech., svces adm. & soutien	3 269	3 180	89	2,8	38 422	35 201	3 221	9,2
Admin. pub., enseign., santé & act. soc.	2 014	1 947	67	3,4	31 099	30 258	841	2,8
Autres activités de services	1 648	1 573	75	4,8	8 166	7 563	603	8,0
<b>TOTAL</b>	<b>17 039</b>	<b>16 371</b>	<b>668</b>	<b>4,1</b>	<b>195 403</b>	<b>187 133</b>	<b>8 270</b>	<b>4,4</b>

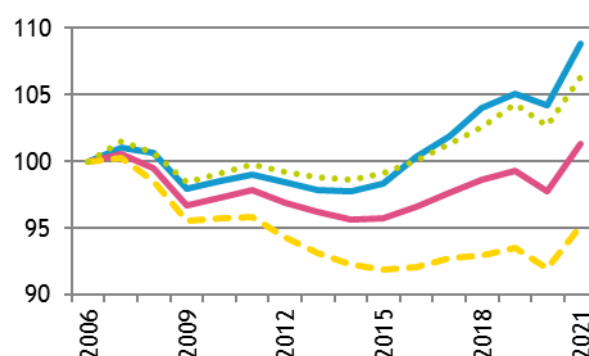
### ● ... PAR RAPPORT À L'ALSACE ET À LA FRANCE MÉTROPOLITAINE

base 100 fin 2006

#### Établissements



#### Effectifs



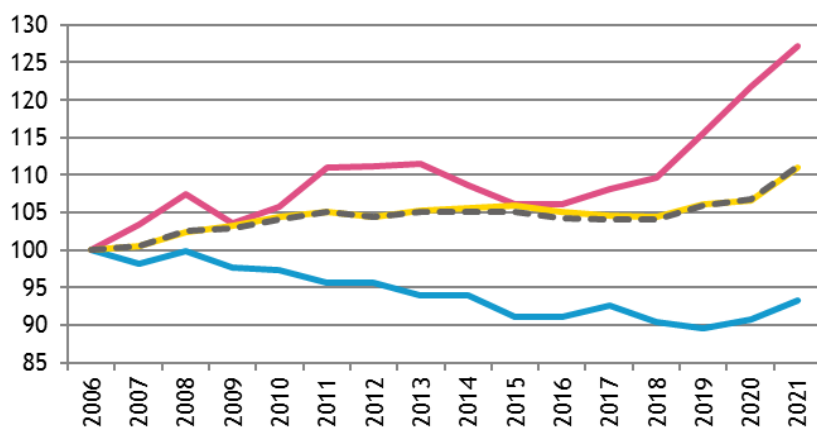
## ● ... DE 2006 À 2021

Année	Strasbourg Eurométropole						Alsace			
	Etablissements			Effectifs			Etablissements		Effectifs	
	Nombre	Variation annuelle		Nombre	Variation annuelle		Nombre	Var. ann. (en %)	Nombre	Var. ann. (en %)
		brute	en %		brute	en %				
2006	15 321			179 546			48 285		541 631	
2011	16 096			177 793			50 441		529 808	
2015	16 107			176 623			50 270		518 287	
2016	15 983	-124	-0,8	180 274	3 651	2,1	49 985	-0,6	523 277	1,0
2017	15 955	-28	-0,2	182 993	2 719	1,5	49 898	-0,2	529 055	1,1
2018	15 945	-10	-0,1	186 806	3 813	2,1	49 922	0,0	534 132	1,0
2019	16 221	276	1,7	188 703	1 897	1,0	50 463	1,1	538 038	0,7
2020	16 371	150	0,9	187 133	-1 570	-0,8	50 643	0,4	529 342	-1,6
2021	17 039	668	4,1	195 403	8 270	4,4	52 462	3,6	548 761	3,7
<b>Evol. 5 ans 2016-2021</b>		<b>1 056</b>	<b>6,6</b>		<b>15 129</b>	<b>8,4</b>		<b>5,0</b>		<b>4,9</b>

## ● ... PAR GRANDS SECTEURS D'ACTIVITÉ

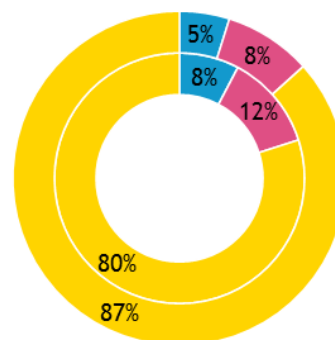
**ÉVOLUTION, base 100 fin 2006**

**Établissements**

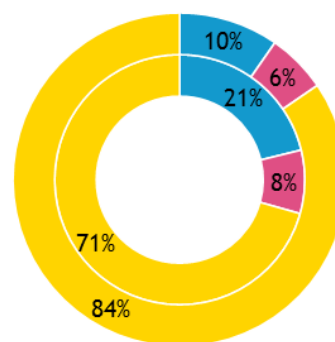
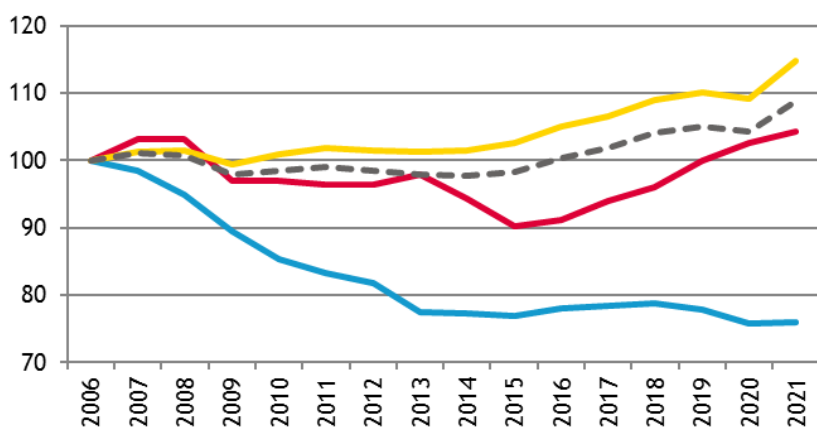


**RÉPARTITION FIN 2021**

Int. = Alsace ; ext. = Eurom.



**Effectifs**



## 5. ARTISANAT

Source : CMA 2022 (CMA – Registre des entreprises / INSEE – nombre d'emplois 2012#)

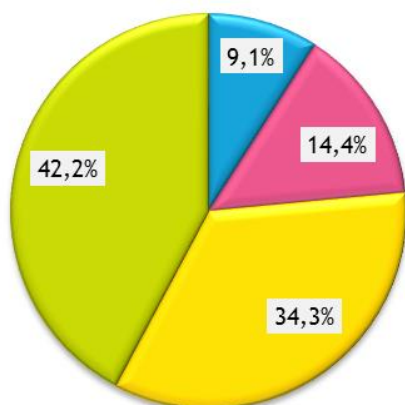
### ● ENTREPRISES / ÉTABLISSEMENTS ET ACTIFS

Secteur d'activité	Actifs#	Entreprises/établissements			
		Nombre au 01.01.22	Immatriculations en 2021	Radiations en 2021	Solde 2021
Alimentation	5 621	1 116	149	70	79
Production	5 900	1 779	304	100	204
Bâtiment	11 566	4 222	684	331	353
Services	15 073	5 200	916	320	596
<b>TOTAUX :</b>					
<b>Strasbourg Eurométropole</b>	<b>38 160</b>	<b>12 317</b>	<b>2 053</b>	<b>821</b>	<b>1 232</b>
Ensemble de l'Alsace	163 979	49 287	7 077	2 606	4 471

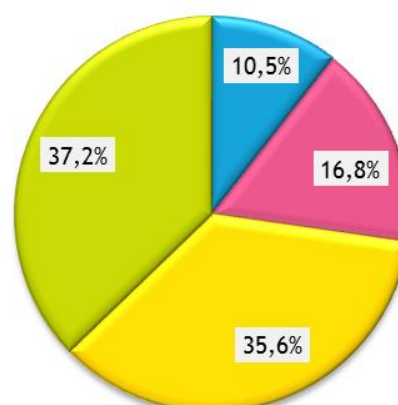
### ● RÉPARTITION PAR SECTEUR D'ACTIVITÉ

*Entreprises/établissements*

**Strasbourg Eurométropole**

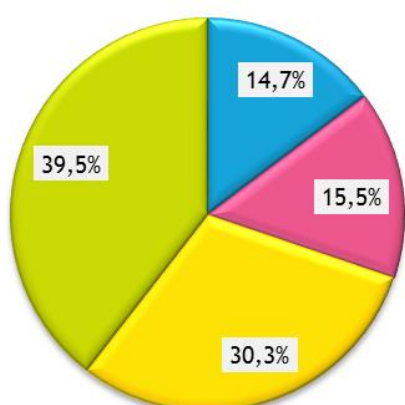


**Alsace**

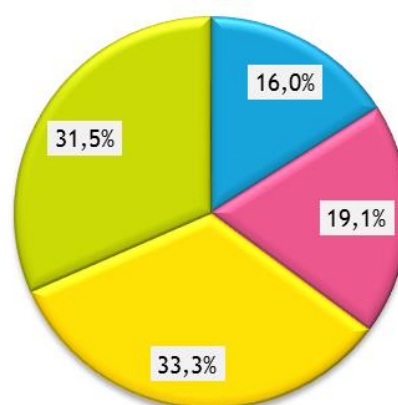


*Actifs#*

**Strasbourg Eurométropole**



**Alsace**



o o o

