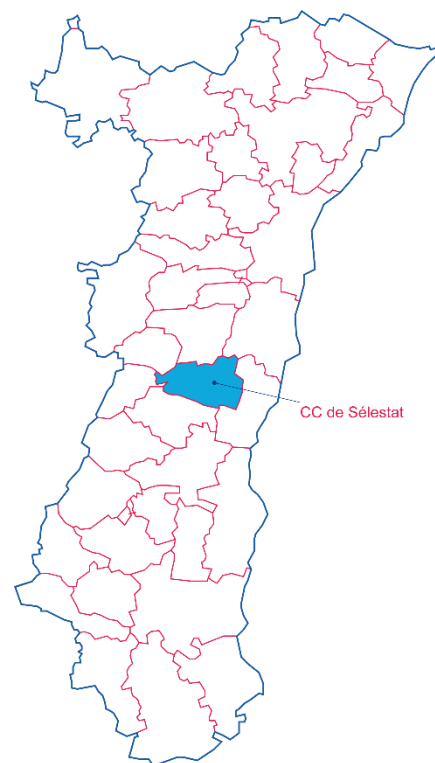
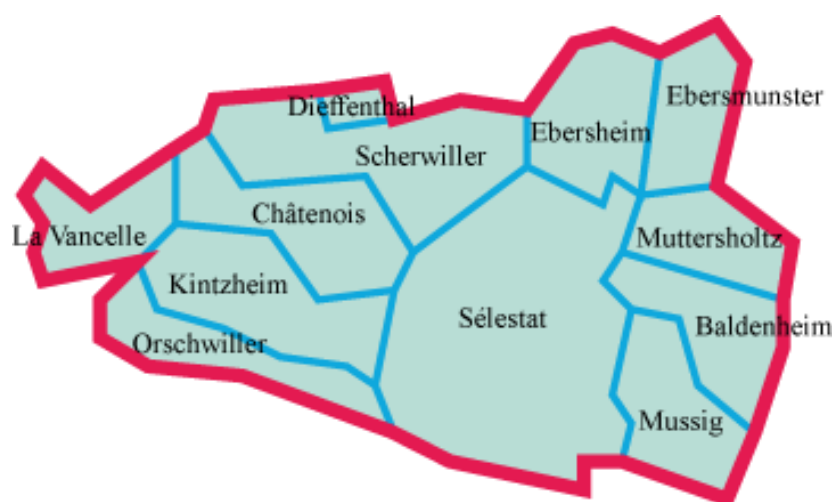


Chiffres clés des intercommunalités d'Alsace

Communauté de communes de Sélestat

Sources : CMA ; INSEE ; Pôle emploi-Dares ; Urssaf-Acoss

- 12 communes
- Une superficie totale de 166,43 km²



La communauté de communes de Sélestat est entièrement dans la zone d'emploi de Sélestat.

1. LA DÉMOGRAPHIE / POPULATION ACTIVE

Source : INSEE RP2009, RP2014 et RP2020, exploitations principales

- La population active comprend les personnes exerçant une activité professionnelle et les chômeurs à la recherche d'un emploi.
- Le taux d'activité est le rapport entre le nombre d'actifs (personnes en emploi et chômeurs) et l'ensemble de la population correspondante.
- Le taux d'emploi est le rapport entre le nombre de personnes ayant un emploi et l'ensemble de la population correspondante.

Selon les chiffres publiés le 1er janvier 2023, la population municipale 2020 de la Communauté de communes de Sélestat est de **36 969** habitants.

Par rapport à celle de 2014, l'évolution sur 6 ans est de :

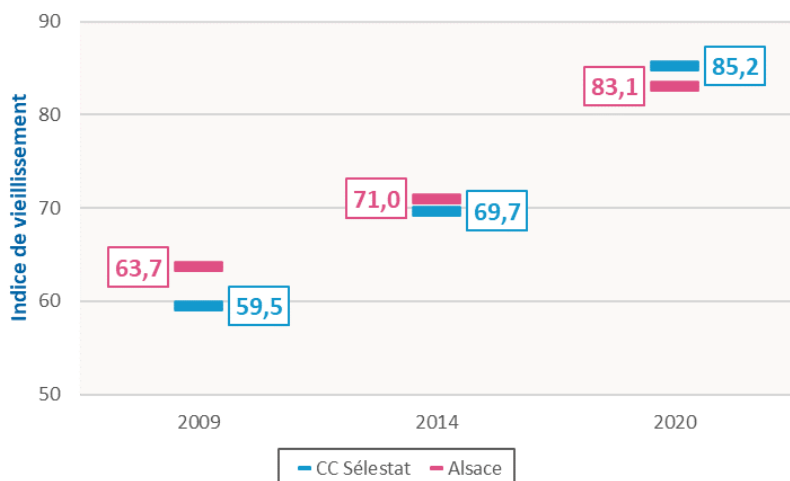
- + 0,5 % pour la CC de Sélestat (+ 2,1 % sur 5 ans entre 2009 et 2014)
- + 2,3 % pour l'ensemble de l'Alsace (+ 1,6 % sur 5 ans entre 2009 et 2014)

* écarts et évolutions sur la période 2014 à 2020		Population	Actifs	Taux d'activité (%)	Actifs ayant un emploi	Taux d'emploi (%)
CC de Sélestat						
2009	Ensemble 15 à 64 ans	23 954	18 300	76,4	16 411	68,5
2014	Ensemble 15 à 64 ans	24 271	18 475	76,1	16 229	66,9
	15 à 24 ans	4 317	2 146	49,7	1 539	35,6
	25 à 54 ans	15 228	14 017	92,0	12 566	82,5
	55 à 64 ans	4 726	2 312	48,9	2 125	44,9
2020	Ensemble 15 à 64 ans	23 809	18 378	77,2	16 617	69,8
	15 à 24 ans	4 159	2 047	49,2	1 636	39,3
	25 à 54 ans	14 563	13 408	92,1	12 325	84,6
	55 à 64 ans	5 087	2 923	57,5	2 655	52,2
Ecart*	Ensemble 15 à 64 ans	-462	-97		388	
Evolution*		-1,9%	-0,5%		2,4%	
L'Alsace						
2009	Ensemble 15 à 64 ans	1 224 713	899 315	73,4	802 114	65,5
2014	Ensemble 15 à 64 ans	1 224 536	912 469	74,5	793 126	64,8
	15 à 24 ans	229 042	104 315	45,5	75 745	33,1
	25 à 54 ans	753 404	684 789	90,9	606 981	80,6
	55 à 64 ans	242 090	123 365	51,0	110 399	45,6
2020	Ensemble 15 à 64 ans	1 223 349	923 393	75,5	815 233	66,6
	15 à 24 ans	228 509	100 988	44,2	78 255	34,2
	25 à 54 ans	740 958	673 948	91,0	603 421	81,4
	55 à 64 ans	253 882	148 456	58,5	133 556	52,6
Ecart*	Ensemble 15 à 64 ans	-1 187	10 923		22 107	
Evolution*		-0,1%	1,2%		2,8%	



● L'INDICE DE VIEILLISSEMENT DANS LA CC DE SÉLESTAT

L'indice de vieillissement correspond au nombre de personnes de 65 ans ou plus pour 100 jeunes de moins de 20 ans.

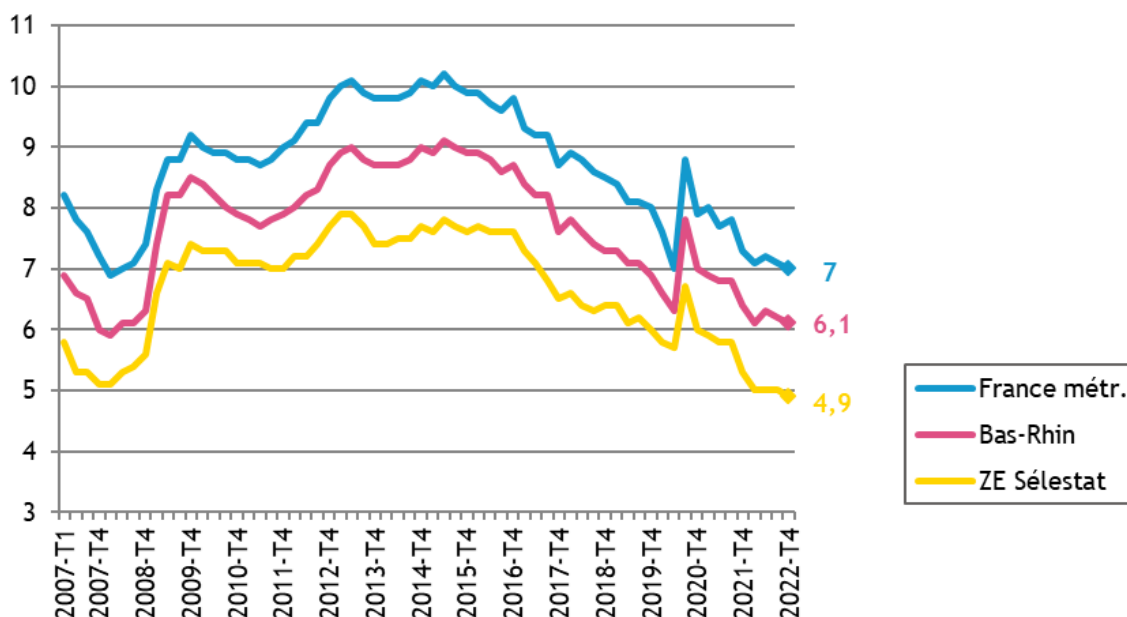


	Population de	
	moins de 20 ans	65 ans et plus
2009	8 935	5 316
2014	8 706	6 068
2020	8 307	7 081

2. LE MARCHÉ DU TRAVAIL

● LE TAUX DE CHÔMAGE LOCALISÉ DANS LA ZONE D'EMPLOI DE SÉLESTAT

Source : INSEE



● DEMANDEURS D'EMPLOI EN FIN DE MOIS, CATÉGORIES A, B, C

Source : Pôle emploi – Dares, STMT

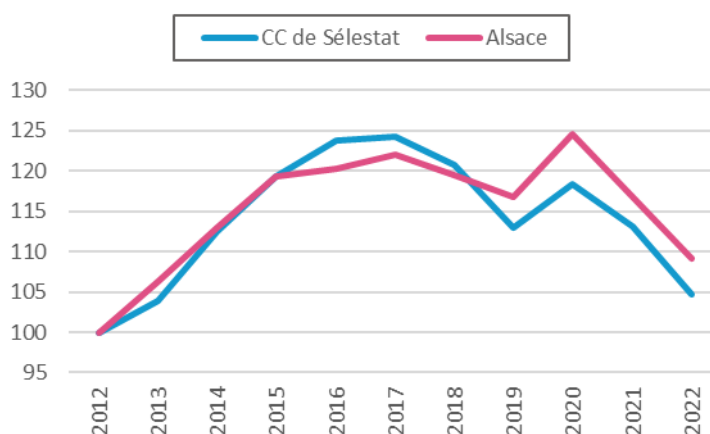
- Les demandeurs d'emploi de catégorie A sont tenus de faire des actes positifs de recherche d'emploi, sont sans emploi et n'ont pas travaillé durant le mois.
- Les demandeurs d'emploi de catégories B et C sont tenus de faire des actes positifs de recherche d'emploi et ont exercé une activité réduite au cours du mois, à savoir courte (78 heures ou moins) pour la catégorie B ou longue (plus de 78 heures) pour la catégorie C.

Les données présentées par intercommunalité sont indicatives. Elles sont compilées à partir d'informations disponibles par commune et arrondies au multiple de 5 afin de respecter le secret statistique.

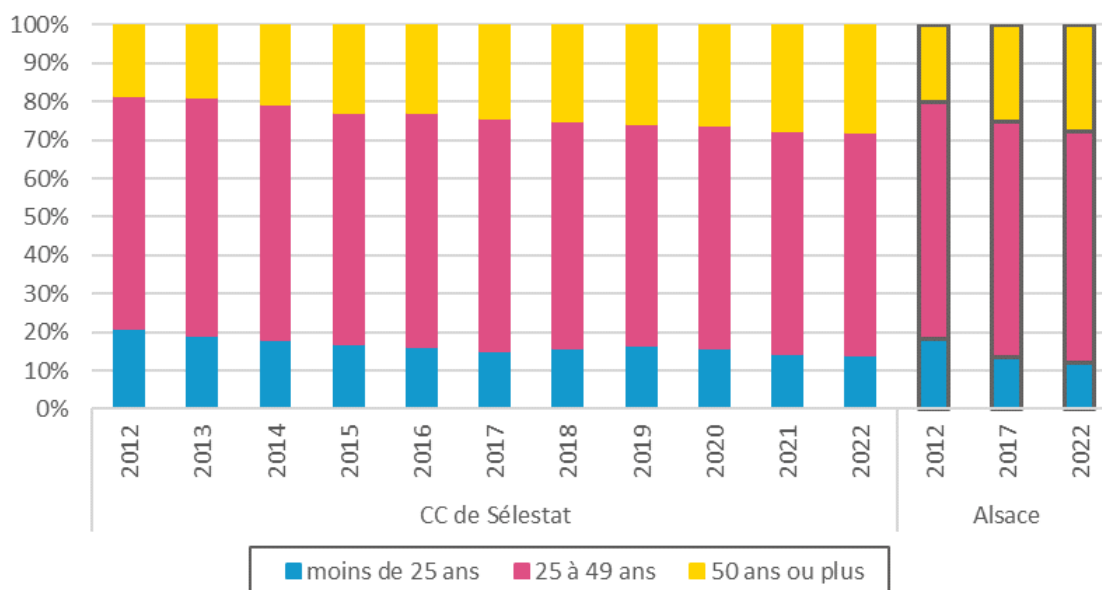
L'ENSEMBLE DES DEFM DE CATÉGORIES A, B, C

	CC de Sélestat	Ensemble de l'Alsace
Déc. 2012	2 595	126 750
Déc. 2013	2 695	134 630
Déc. 2014	2 920	143 070
Déc. 2015	3 095	151 130
Déc. 2016	3 210	152 325
Déc. 2017	3 225	154 650
Déc. 2018	3 135	151 455
Déc. 2019	2 930	147 935
Déc. 2020	3 070	157 870
Déc. 2021	2 935	147 955
Déc. 2022	2 715	138 370

Évolution des DEFM (ABC), base 100 fin 2012



LES DEFM (ABC) DE 2012 À 2022 PAR TRANCHE D'ÂGE



● INTENTIONS D'EMBAUCHE, HORS INTÉRIM, PAR TYPE DE CONTRAT

Source : Urssaf-Acoss

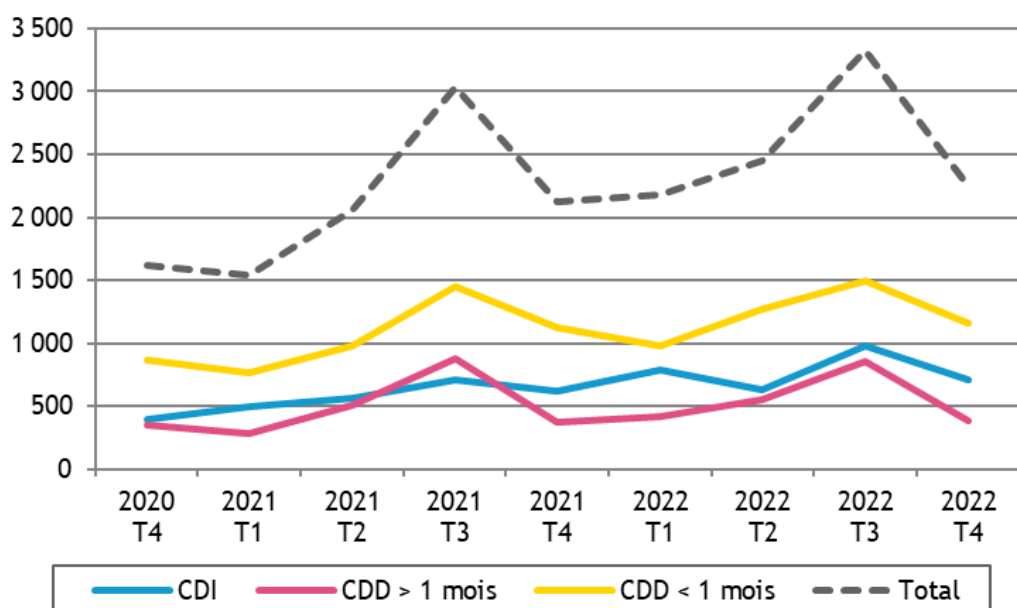
Au 4^{ème} trimestre 2022, dans la Communauté de communes de Sélestat, 2 251 intentions d'embauche ont été enregistrées :

- 1 163 contrats à durée déterminée courts, de moins de 30 jours
- 382 contrats à durée déterminée longs, d'au moins 30 jours
- 706 contrats à durée indéterminée.

LA RÉPARTITION DES INTENTIONS D'EMBAUCHE PAR TYPE DE CONTRAT

		CC de Sélestat	Alsace	Grand Est	France
CDI	2020 T4	24,6%	21,7%	19,4%	17,5%
	2022 T4	31,4%	22,9%	22,1%	18,8%
CDD > 1 mois	2020 T4	21,7%	19,2%	19,3%	16,9%
	2022 T4	17,0%	16,1%	16,6%	14,5%
CDD < 1 mois	2020 T4	53,8%	59,1%	61,3%	65,7%
	2022 T4	51,7%	61,0%	61,3%	66,7%

ÉVOLUTION DU NOMBRE D'INTENTIONS D'EMBAUCHE DANS LA CC DE SÉLESTAT



3. ÉTABLISSEMENTS ET EFFECTIFS DU SECTEUR CONCURRENTIEL

Source : Urssaf-Acoss

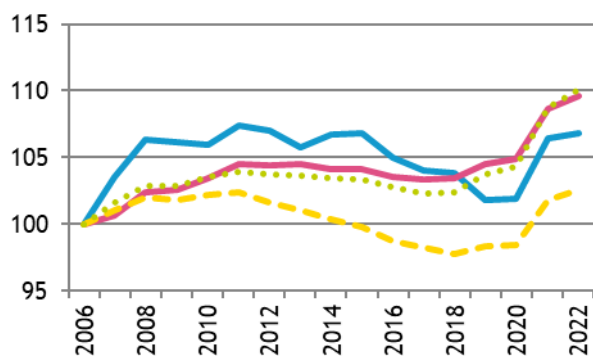
Pour les données de l'Urssaf-Acoss, le champ d'observation de l'emploi couvre l'ensemble des établissements du secteur concurrentiel. Sont donc exclus les administrations publiques, l'éducation et la santé non marchandes, ainsi que l'emploi par les ménages de salariés à domicile...

● ... PAR SECTEUR D'ACTIVITÉ DANS LA CC DE SÉLESTAT

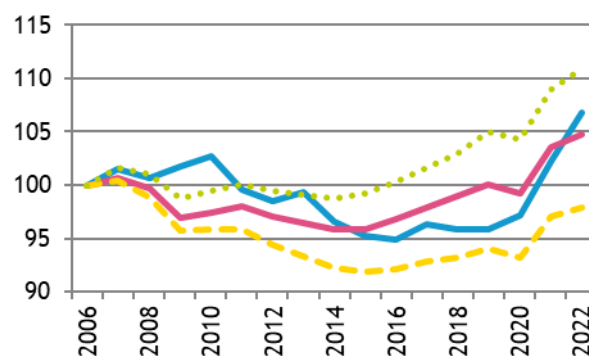
Libellé activité économique A17	Nombre d'établissements				Effectifs			
	2022	2021	Evolution		2022	2021	Evolution	
			brute	en %			brute	en %
INDUSTRIE	94	94	0	0,0	3 384	3 213	171	5,3
Agriculture, sylviculture et pêche	0	0	0		0	0	0	
Fab. aliments, boiss. & prdts base tabac	35	34	1	2,9	379	359	20	5,6
Cokéfaction et raffinage	0	0	0		0	0	0	
Fab. eq. élec., électr., inf. & machines	6	6	0	0,0	280	256	24	9,4
Fabrication de matériels de transport	2	2	0	0,0	34	37	-3	-8,1
Fabrication autres produits industriels	39	40	-1	-2,5	2 579	2 446	133	5,4
Extr., énerg., eau, gestn déch. & dépol.	12	12	0	0,0	112	115	-3	-2,6
CONSTRUCTION	129	130	-1	-0,8	954	976	-22	-2,3
TERTIAIRE	1 012	1 006	6	0,6	9 012	8 587	425	4,9
Commerce, répar. automobile & motocycle	331	332	-1	-0,3	2 630	2 666	-36	-1,4
Transports et entreposage	32	32	0	0,0	792	754	38	5,0
Hébergement et restauration	122	117	5	4,3	843	806	37	4,6
Information et communication	18	17	1	5,9	91	81	10	12,3
Activités financières et d'assurance	65	66	-1	-1,5	297	292	5	1,7
Activités immobilières	38	37	1	2,7	144	153	-9	-5,9
Act. scient. & tech., svces adm. & soutien	181	179	2	1,1	2 136	1 884	252	13,4
Admin. pub., enseign., santé & act. soc.	118	122	-4	-3,3	1 598	1 500	98	6,5
Autres activités de services	107	104	3	2,9	481	451	30	6,7
TOTAL	1 235	1 230	5	0,4	13 350	12 776	574	4,5

● ... PAR RAPPORT À L'ALSACE ET À LA FRANCE MÉTROPOLITAINE base 100 fin 2006

Établissements



Effectifs



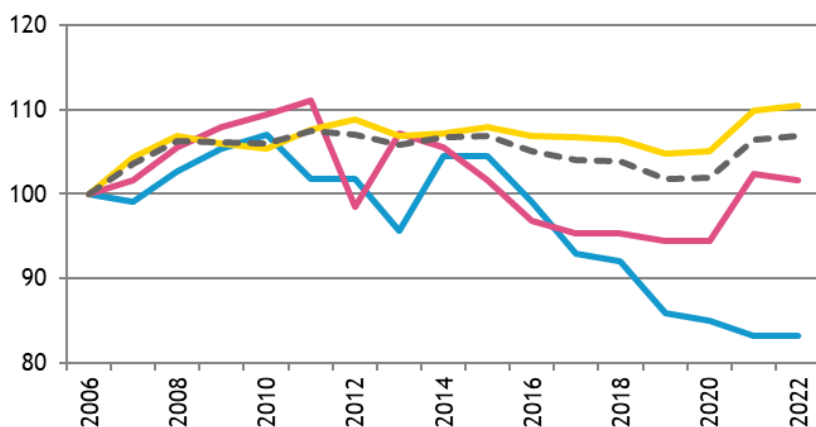
● ... DE 2006 À 2022

Année	CC de Sélestat						Alsace			
	Etablissements			Effectifs			Etablissements		Effectifs	
	Nombre	Variation annuelle		Nombre	Variation annuelle		Nombre	Var. ann. (en %)	Nombre	Var. ann. (en %)
		brute	en %		brute	en %				
2006	1 156			12 500			48 282		552 813	
2009	1 227			12 713			49 525		535 572	
2016	1 214			11 863			49 996		535 212	
2017	1 203	-11	-0,9	12 040	177	1,5	49 895	-0,2	541 321	1,1
2018	1 200	-3	-0,2	11 981	-59	-0,5	49 926	0,1	547 421	1,1
2019	1 177	-23	-1,9	11 983	2	0,0	50 466	1,1	553 218	1,1
2020	1 178	1	0,1	12 146	163	1,4	50 664	0,4	548 504	-0,9
2021	1 230	52	4,4	12 776	630	5,2	52 475	3,6	572 131	4,3
2022	1 235	5	0,4	13 350	574	4,5	52 945	0,9	579 414	1,3
Evol. 5 ans 2017-2022		32	2,7		1 310	10,9		6,1		7,0

● ... PAR GRANDS SECTEURS D'ACTIVITÉ

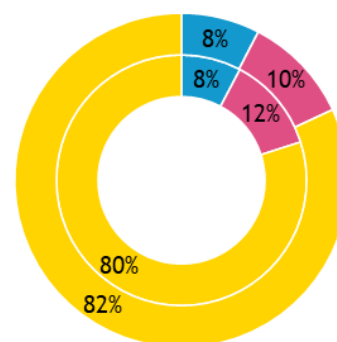
ÉVOLUTION, base 100 fin 2006

Établissements

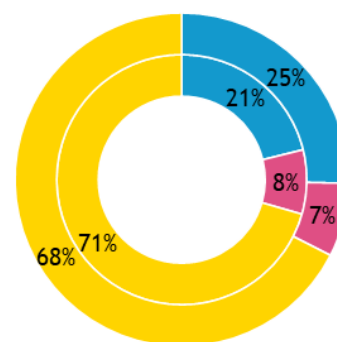
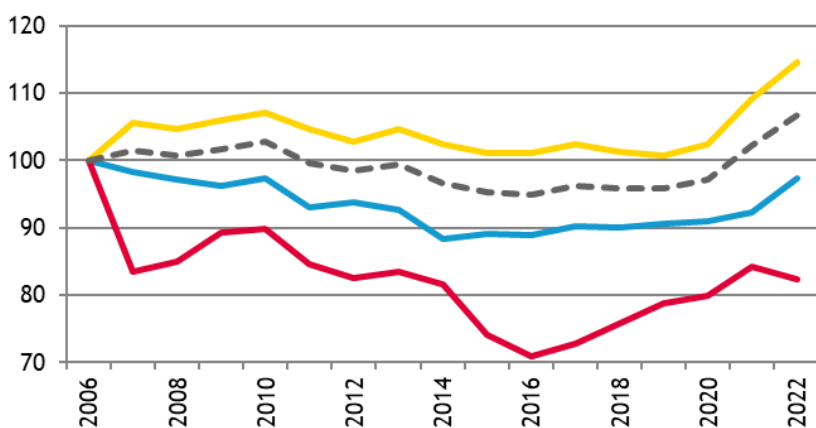


RÉPARTITION FIN 2022

Int. = Alsace ; ext. = CC



Effectifs



— Industrie — Construction — Tertiaire — Total interco.

■ Industrie ■ Construction ■ Tertiaire



4. ARTISANAT

Source : CMA 2023 (CMA – Registre des entreprises / INSEE – nombre d'emplois 2019#)

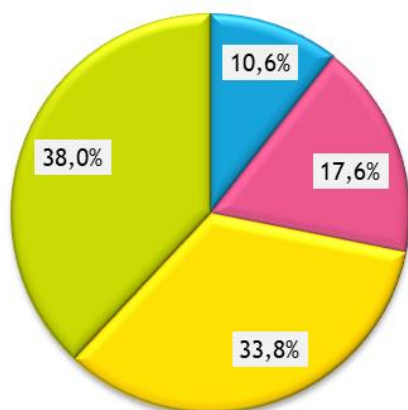
● ENTREPRISES / ÉTABLISSEMENTS ET ACTIFS

Secteur d'activité	Actifs#	Entreprises/établissements			
		Nombre au 01.01.23	Immatriculations en 2022	Radiations en 2022	Solde 2022
Alimentation	546	121	15	7	8
Production	832	201	31	7	24
Bâtiment	1 331	387	50	17	33
Services	1 157	435	68	17	51
TOTAUX :					
CC de Sélestat	3 866	1 144	164	48	116
Ensemble de l'Alsace	167 906	53 765	7 335	3 091	4 244

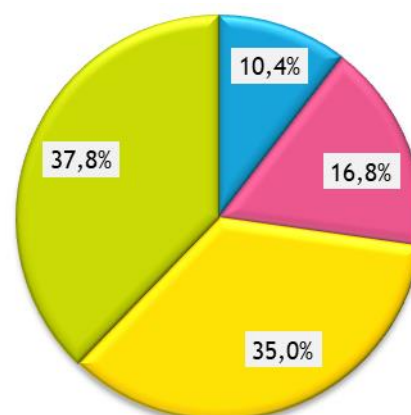
● RÉPARTITION PAR SECTEUR D'ACTIVITÉ

Entreprises/établissements

CC de Sélestat

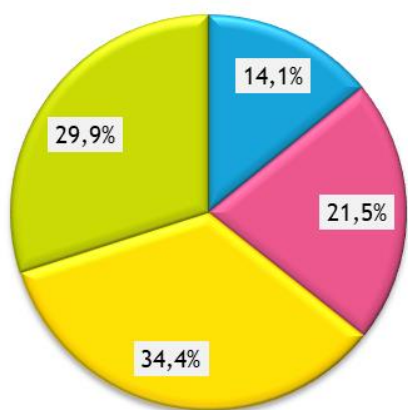


Alsace

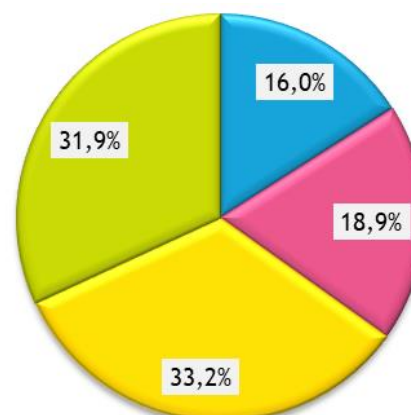


Actifs#

CC de Sélestat



Alsace



o o o

