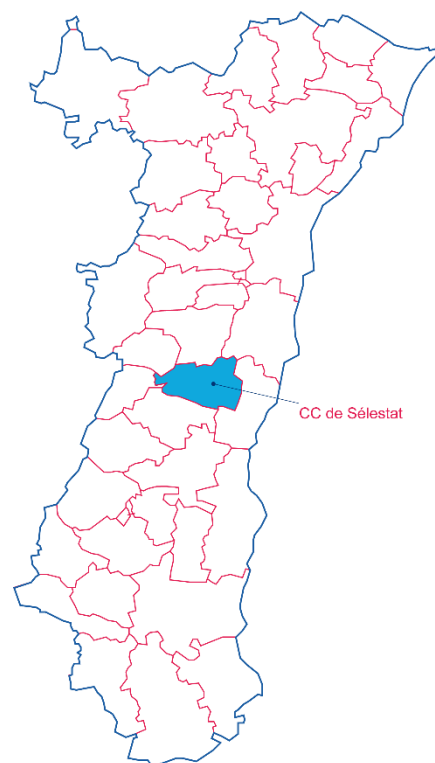


Chiffres clés des intercommunalités d'Alsace

Communauté de communes de Sélestat

Sources : CMA ; INSEE ; Pôle emploi-Dares ; Urssaf-Acoss

- 12 communes
- Une superficie totale de 166,43 km²



La communauté de communes de Sélestat est entièrement dans la zone d'emploi de Sélestat.

1. LA DÉMOGRAPHIE / POPULATION ACTIVE

Source : INSEE RP2008, RP2013 et RP2019, exploitations principales

- La population active comprend les personnes exerçant une activité professionnelle et les chômeurs à la recherche d'un emploi.
- Le taux d'activité est le rapport entre le nombre d'actifs (personnes en emploi et chômeurs) et l'ensemble de la population correspondante.
- Le taux d'emploi est le rapport entre le nombre de personnes ayant un emploi et l'ensemble de la population correspondante.

Selon les chiffres publiés le 1er janvier 2022, la population municipale 2019 de la Communauté de communes de Sélestat est de **36 863** habitants.

Par rapport à celle de 2013, l'évolution sur 6 ans est de :

- + 1,2 % pour la CC de Sélestat (+ 1,8 % sur 5 ans entre 2008 et 2013)
- + 2,1 % pour l'ensemble de l'Alsace (+ 1,7 % sur 5 ans entre 2008 et 2013)

* écarts et évolutions sur la période 2013 à 2019		Population	Actifs	Taux d'activité (%)	Actifs ayant un emploi	Taux d'emploi (%)
CC de Sélestat						
2008	Ensemble 15 à 64 ans	23 710	18 042	76,1	16 214	68,4
2013	Ensemble 15 à 64 ans	24 181	18 497	76,5	16 392	67,8
	15 à 24 ans	4 213	2 222	52,7	1 656	39,3
	25 à 54 ans	15 382	14 209	92,4	12 838	83,5
	55 à 64 ans	4 586	2 067	45,1	1 897	41,4
2019	Ensemble 15 à 64 ans	23 749	18 149	76,4	16 156	68,0
	15 à 24 ans	4 110	1 987	48,4	1 519	36,9
	25 à 54 ans	14 717	13 550	92,1	12 285	83,5
	55 à 64 ans	4 923	2 612	53,1	2 353	47,8
Ecart*	Ensemble 15 à 64 ans	-432	-348		-235	
Evolution*	Ensemble 15 à 64 ans	-1,8%	-1,9%		-1,4%	
L'Alsace						
2008	Ensemble 15 à 64 ans	1 223 055	897 226	73,4	802 136	65,6
2013	Ensemble 15 à 64 ans	1 226 942	911 165	74,3	795 065	64,8
	15 à 24 ans	230 037	106 000	46,1	77 455	33,7
	25 à 54 ans	756 785	687 494	90,8	611 878	80,9
	55 à 64 ans	240 120	117 671	49,0	105 733	44,0
2019	Ensemble 15 à 64 ans	1 223 340	919 010	75,1	805 352	65,8
	15 à 24 ans	227 568	99 853	43,9	75 820	33,3
	25 à 54 ans	743 189	675 516	90,9	601 117	80,9
	55 à 64 ans	252 582	143 642	56,9	128 415	50,8
Ecart*	Ensemble 15 à 64 ans	-3 603	7 845		10 287	
Evolution*	Ensemble 15 à 64 ans	-0,3%	0,9%		1,3%	



2. LE MARCHÉ DU TRAVAIL

● DEMANDEURS D'EMPLOI EN FIN DE MOIS, CATÉGORIES A, B, C

Source : Pôle emploi – Dares, STMT

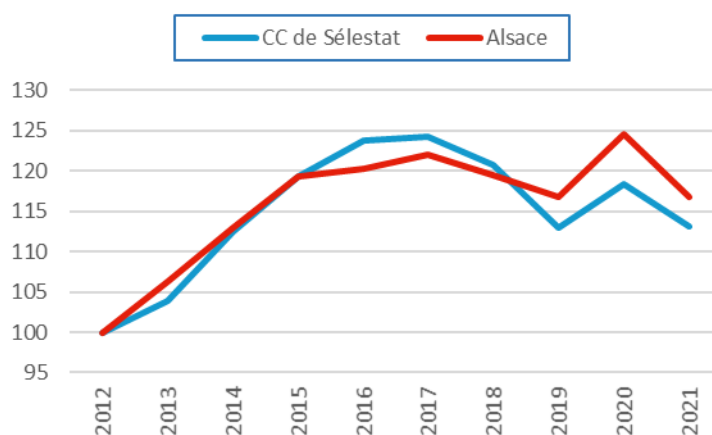
- Les demandeurs d'emploi de catégorie A sont tenus de faire des actes positifs de recherche d'emploi, sont sans emploi et n'ont pas travaillé durant le mois.
- Les demandeurs d'emploi de catégories B et C sont tenus de faire des actes positifs de recherche d'emploi et ont exercé une activité réduite au cours du mois, à savoir courte (78 heures ou moins) pour la catégorie B ou longue (plus de 78 heures) pour la catégorie C.

Les données présentées par intercommunalité sont indicatives. Elles sont compilées à partir d'informations disponibles par commune et arrondies au multiple de 5 afin de respecter le secret statistique.

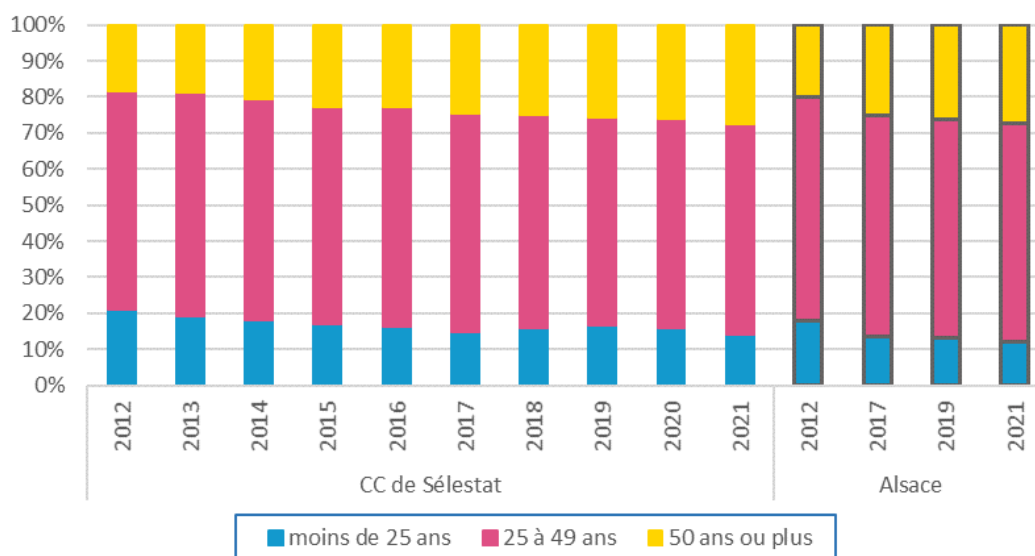
L'ENSEMBLE DES DEFM DE CATÉGORIES A, B, C

	CC de Sélestat	Ensemble de l'Alsace
Déc. 2012	2 595	126 750
Déc. 2013	2 695	134 630
Déc. 2014	2 920	143 070
Déc. 2015	3 095	151 130
Déc. 2016	3 210	152 325
Déc. 2017	3 225	154 650
Déc. 2018	3 135	151 455
Déc. 2019	2 930	147 935
Déc. 2020	3 070	157 870
Déc. 2021	2 935	147 955

Évolution des DEFM (ABC), base 100 fin 2012

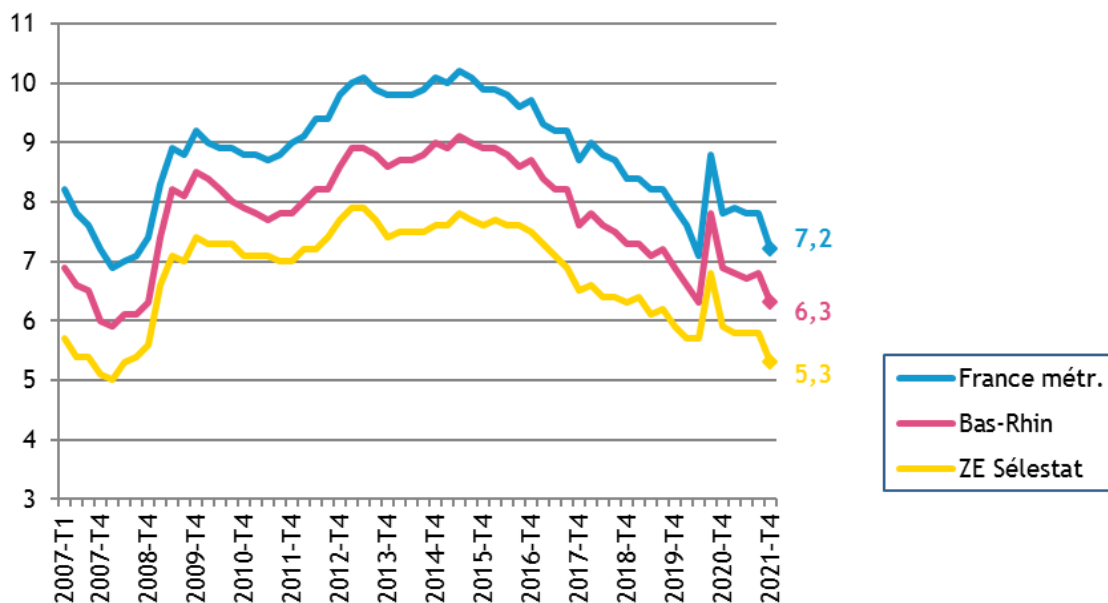


LES DEFM (ABC) DE 2012 À 2021 PAR TRANCHE D'ÂGE



● LE TAUX DE CHÔMAGE LOCALISÉ DANS LA ZONE D'EMPLOI DE SÉLESTAT

Source : INSEE



● INTENTIONS D'EMBAUCHE, HORS INTÉRIM, PAR TYPE DE CONTRAT

Source : Urssaf-Acoss

Au 4^{ème} trimestre 2021, dans la communauté de communes de Sélestat, 2 128 intentions d'embauche ont été enregistrées :

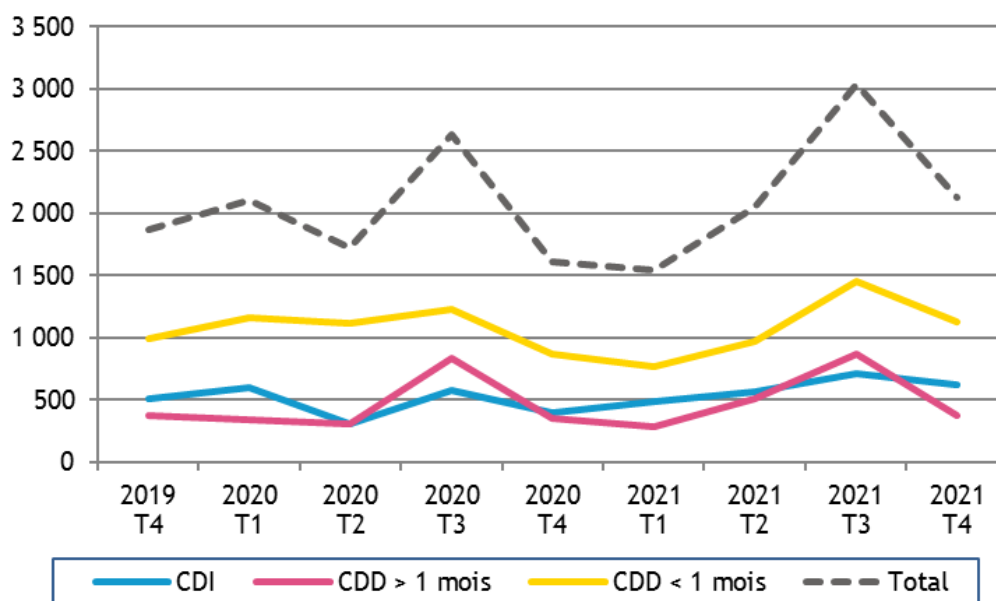
- 1 131 contrats à durée déterminée courts, de moins de 30 jours
- 375 contrats à durée déterminée longs, d'au moins 30 jours
- 622 contrats à durée indéterminée.

LA RÉPARTITION DES INTENTIONS D'EMBAUCHE PAR TYPE DE CONTRAT

		CC de Sélestat	Alsace	Grand Est	France
CDI	2019 T4	27,3%	18,5%	17,2%	15,9%
	2021 T4	29,2%	22,2%	20,5%	18,1%
CDD > 1 mois	2019 T4	19,8%	15,4%	15,6%	13,9%
	2021 T4	17,6%	17,5%	17,7%	15,2%
CDD < 1 mois	2019 T4	52,9%	66,1%	67,1%	70,2%
	2021 T4	53,2%	60,3%	61,8%	66,7%



ÉVOLUTION DU NOMBRE D'INTENTIONS D'EMBAUCHE DANS LA CC DE SÉLESTAT



3. CRÉATIONS D'ÉTABLISSEMENTS

Source : INSEE/Répertoire des entreprises et des établissements (REE)

Dans la communauté de communes de Sélestat :

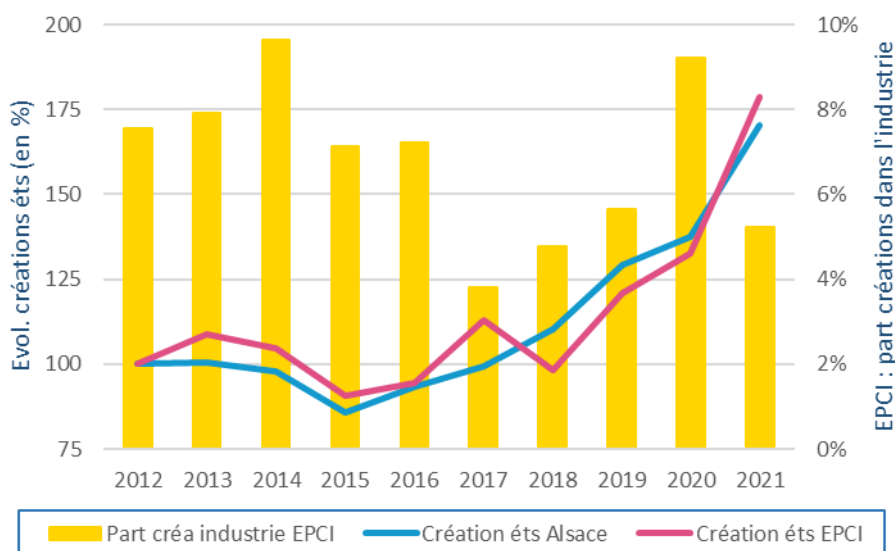
497 établissements ont été créés en 2021, dont 26 dans l'industrie (5,2 %)

[En 2012 : 278 établissements créés, dont 21 dans l'industrie, soit 7,6 %]

Pour l'ensemble des créations d'établissements en Alsace, la part de l'industrie est passée de 5,8 % en 2012 à 6,1 % en 2021.

Notes de lecture :

- Les courbes (échelle de gauche) représentent l'évolution du nombre de créations d'établissements en Alsace et dans l'EPCI, base 100 en 2012
- Les barres (échelle de droite) représentent la part des créations d'établissements dans l'industrie au niveau de l'EPCI.



4. ÉTABLISSEMENTS ET EFFECTIFS DU SECTEUR CONCURRENTIEL

Source : Urssaf-Acoss

Pour les données de l'Urssaf-Acoss, le champ d'observation de l'emploi couvre l'ensemble des établissements du secteur concurrentiel. Sont donc exclus les administrations publiques, l'éducation et la santé non marchandes, ainsi que l'emploi par les ménages de salariés à domicile...

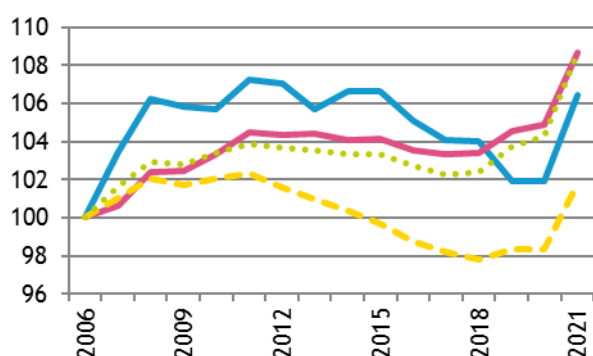
● ... PAR SECTEUR D'ACTIVITÉ DANS LA CC DE SÉLESTAT

Libellé activité économique A17	Nombre d'établissements				Effectifs			
	2021	2020	Evolution		2021	2020	Evolution	
			brute	en %			brute	en %
INDUSTRIE	91	95	-4	-4,2	3 038	2 999	39	1,3
Agriculture, sylviculture et pêche	0	0	0		0	0	0	
Fab. aliments, boiss. & prdts base tabac	32	34	-2	-5,9	299	304	-5	-1,6
Cokéfaction et raffinage	0	0	0		0	0	0	
Fab. eq. élec., électr., inf. & machines	6	5	1	20,0	249	239	10	4,2
Fabrication de matériels de transport	2	2	0	0,0	33	31	2	6,5
Fabrication autres produits industriels	39	42	-3	-7,1	2 344	2 304	40	1,7
Extr., énerg., eau, gestn déch. & dépol.	12	12	0	0,0	113	121	-8	-6,6
CONSTRUCTION	128	119	9	7,6	882	850	32	3,8
TERTIAIRE	1 011	964	47	4,9	8 253	7 778	475	6,1
Commerce, répar. automobile & motorcycle	336	321	15	4,7	2 506	2 491	15	0,6
Transports et entreposage	32	32	0	0,0	739	748	-9	-1,2
Hébergement et restauration	116	107	9	8,4	764	613	151	24,6
Information et communication	16	18	-2	-11,1	71	66	5	7,6
Activités financières et d'assurance	64	59	5	8,5	286	257	29	11,3
Activités immobilières	37	31	6	19,4	135	130	5	3,8
Act. scient. & tech., svces adm. & soutien	182	181	1	0,6	1 850	1 659	191	11,5
Admin. pub., enseign., santé & act. soc.	123	120	3	2,5	1 486	1 425	61	4,3
Autres activités de services	105	95	10	10,5	416	389	27	6,9
TOTAL	1 230	1 178	52	4,4	12 173	11 627	546	4,7

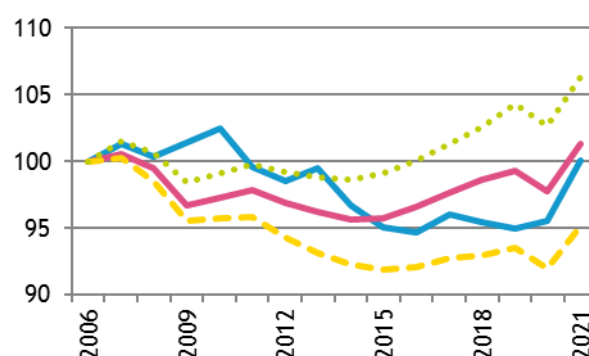
● ... PAR RAPPORT À L'ALSACE ET À LA FRANCE MÉTROPOLITAINE

base 100 fin 2006

Établissements



Effectifs



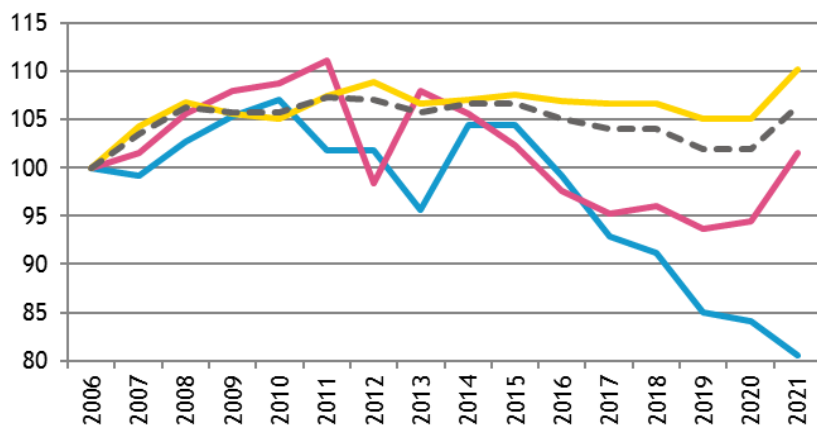
● ... DE 2006 À 2021

Année	CC de Sélestat						Alsace			
	Etablissements			Effectifs			Etablissements		Effectifs	
	Nombre	Variation annuelle		Nombre	Variation annuelle		Nombre	Var. ann. (en %)	Nombre	Var. ann. (en %)
brute		en %	brute		en %					
2006	1 156			12 169			48 285		541 631	
2011	1 240			12 121			50 441		529 808	
2015	1 233			11 564			50 270		518 287	
2016	1 215	-18	-1,5	11 524	-40	-0,3	49 985	-0,6	523 277	1,0
2017	1 203	-12	-1,0	11 685	161	1,4	49 898	-0,2	529 055	1,1
2018	1 202	-1	-0,1	11 614	-71	-0,6	49 922	0,0	534 132	1,0
2019	1 178	-24	-2,0	11 554	-60	-0,5	50 463	1,1	538 038	0,7
2020	1 178	0	0,0	11 627	73	0,6	50 643	0,4	529 342	-1,6
2021	1 230	52	4,4	12 173	546	4,7	52 462	3,6	548 761	3,7
Evol. 5 ans 2016-2021		15	1,2		649	5,6		5,0		4,9

● ... PAR GRANDS SECTEURS D'ACTIVITÉ

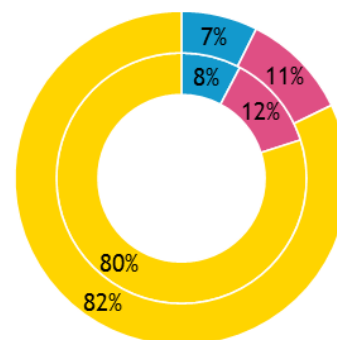
ÉVOLUTION, base 100 fin 2006

Établissements

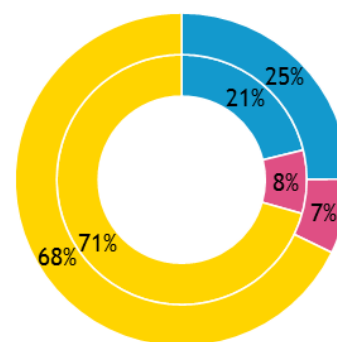
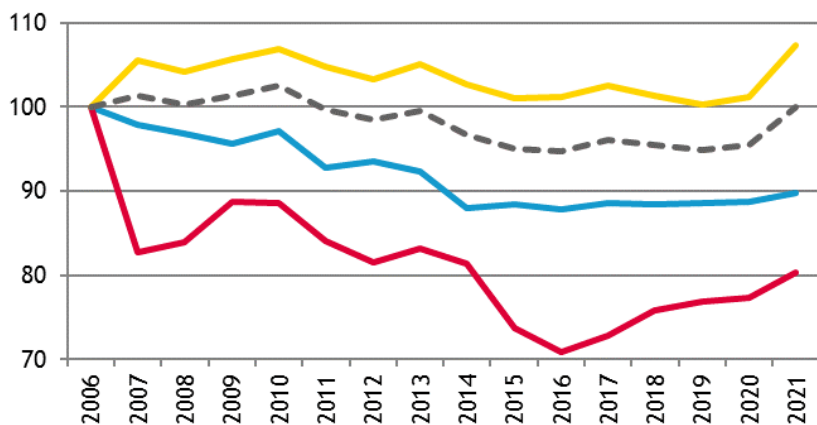


RÉPARTITION FIN 2021

Int. = Alsace ; ext. = CC



Effectifs



— Industrie — Construction — Tertiaire — Total interco.

■ Industrie ■ Construction ■ Tertiaire



5. ARTISANAT

Source : CMA 2022 (CMA – Registre des entreprises / INSEE – nombre d'emplois 2012#)

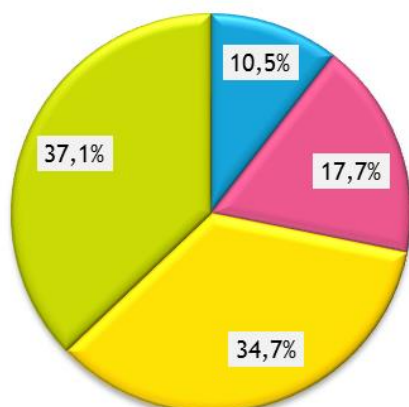
● ENTREPRISES / ÉTABLISSEMENTS ET ACTIFS

Secteur d'activité	Actifs#	Entreprises/établissements			
		Nombre au 01.01.22	Immatriculations en 2021	Radiations en 2021	Solde 2021
Alimentation	535	107	10	8	2
Production	814	180	21	5	16
Bâtiment	1 290	354	54	31	23
Services	1 117	378	63	17	46
TOTAUX :					
CC de Sélestat	3 756	1 019	148	61	87
Ensemble de l'Alsace	163 979	49 287	7 077	2 606	4 471

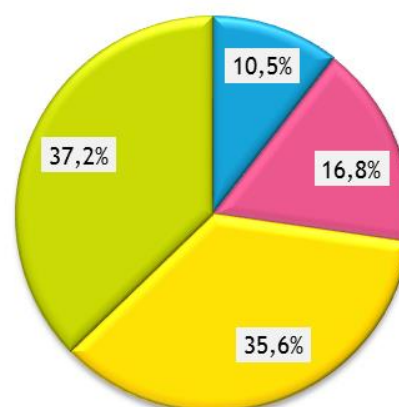
● RÉPARTITION PAR SECTEUR D'ACTIVITÉ

Entreprises/établissements

CC de Sélestat

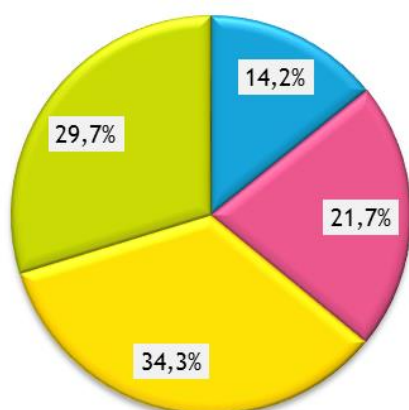


Alsace

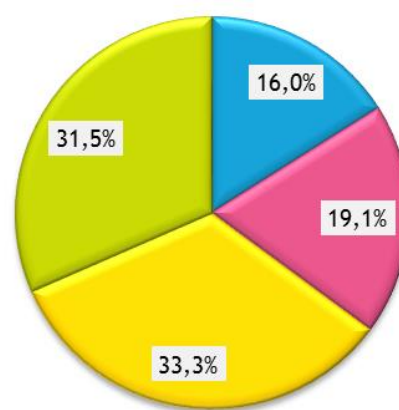


Actifs#

CC de Sélestat



Alsace



o o o

