

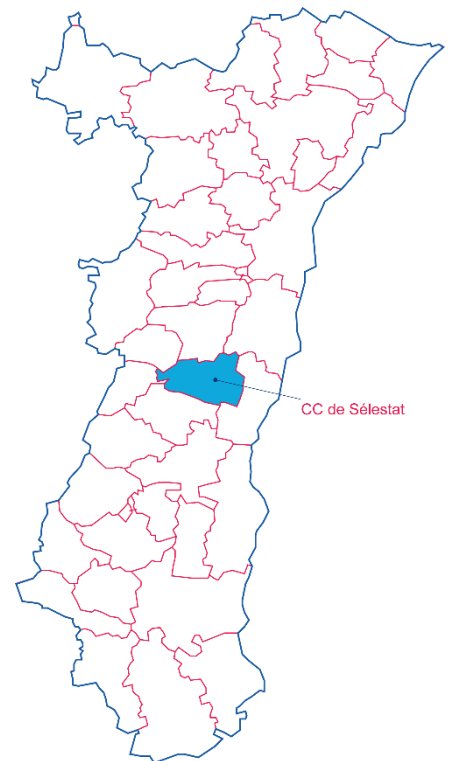
# Chiffres clés des intercommunalités d'Alsace

Edition 2021

## Communauté de communes de Sélestat

- 12 communes
- une superficie totale de 166,43 km<sup>2</sup>

Sources : CMA, INSEE, Pôle emploi-Dares, Urssaf-Accoss



CC de Sélestat

La Communauté de communes de Sélestat est entièrement dans la zone d'emploi\* de Sélestat.

\* découpage 2020

# 1. LA DÉMOGRAPHIE / POPULATION ACTIVE

Source : INSEE RP2008, RP2013 et RP 2018, exploitations principales

- La population active comprend les personnes exerçant une activité professionnelle et les chômeurs à la recherche d'un emploi.
- Le taux d'activité est le rapport entre le nombre d'actifs (personnes en emploi et chômeurs) et l'ensemble de la population correspondante.
- Le taux d'emploi est le rapport entre le nombre de personnes ayant un emploi et l'ensemble de la population correspondante.

Selon les chiffres publiés le 1<sup>er</sup> janvier 2021, la population municipale 2018 de la Communauté de communes de Sélestat est de 36 854 habitants.

Par rapport à celle de 2013, l'évolution sur 5 ans est de :

- + 1,2 % pour la CC de Sélestat (+ 1,8 % entre 2008 et 2013)
- + 1,6 % pour l'ensemble de l'Alsace (+ 1,7 % entre 2008 et 2013).

\* écarts et évolutions sur la dernière période de cinq ans : 2018 par rapport à 2013

|                       |                      | Population | Actifs  | Taux d'activité (%) | Actifs ayant un emploi | Taux d'emploi (%) |
|-----------------------|----------------------|------------|---------|---------------------|------------------------|-------------------|
| <b>CC de Sélestat</b> |                      |            |         |                     |                        |                   |
| 2008                  | Ensemble 15 à 64 ans | 23 710     | 18 042  | 76,1                | 16 214                 | 68,4              |
| 2013                  | Ensemble 15 à 64 ans | 24 181     | 18 497  | 76,5                | 16 392                 | 67,8              |
|                       | 15 à 24 ans          | 4 213      | 2 222   | 52,7                | 1 656                  | 39,3              |
|                       | 25 à 54 ans          | 15 382     | 14 209  | 92,4                | 12 838                 | 83,5              |
|                       | 55 à 64 ans          | 4 586      | 2 067   | 45,1                | 1 897                  | 41,4              |
| 2018                  | Ensemble 15 à 64 ans | 23 769     | 18 134  | 76,3                | 16 129                 | 67,9              |
|                       | 15 à 24 ans          | 4 149      | 1 988   | 47,9                | 1 514                  | 36,5              |
|                       | 25 à 54 ans          | 14 730     | 13 550  | 92,0                | 12 277                 | 83,3              |
|                       | 55 à 64 ans          | 4 889      | 2 596   | 53,1                | 2 338                  | 47,8              |
| Ecart*                | Ensemble 15 à 64 ans | -412       | -363    |                     | -263                   |                   |
| Evolution*            | Ensemble 15 à 64 ans | -1,7%      | -2,0%   |                     | -1,6%                  |                   |
| <b>L'Alsace</b>       |                      |            |         |                     |                        |                   |
| 2008                  | Ensemble 15 à 64 ans | 1 223 055  | 897 226 | 73,4                | 802 136                | 65,6              |
| 2013                  | Ensemble 15 à 64 ans | 1 226 942  | 911 165 | 74,3                | 795 065                | 64,8              |
|                       | 15 à 24 ans          | 230 037    | 106 000 | 46,1                | 77 455                 | 33,7              |
|                       | 25 à 54 ans          | 756 785    | 687 494 | 90,8                | 611 878                | 80,9              |
|                       | 55 à 64 ans          | 240 120    | 117 671 | 49,0                | 105 733                | 44,0              |
| 2018                  | Ensemble 15 à 64 ans | 1 217 465  | 914 275 | 75,1                | 801 187                | 65,8              |
|                       | 15 à 24 ans          | 226 804    | 99 327  | 43,8                | 75 371                 | 33,2              |
|                       | 25 à 54 ans          | 739 807    | 672 263 | 90,9                | 598 261                | 80,9              |
|                       | 55 à 64 ans          | 250 854    | 142 685 | 56,9                | 127 555                | 50,8              |
| Ecart*                | Ensemble 15 à 64 ans | -9 477     | 3 110   |                     | 6 121                  |                   |
| Evolution*            | Ensemble 15 à 64 ans | -0,8%      | 0,3%    |                     | 0,8%                   |                   |

## 2. LE MARCHÉ DU TRAVAIL

### /// DEMANDEURS D'EMPLOI EN FIN DE MOIS, CATÉGORIES A, B, C

Source : Pôle emploi - Dares, STMT

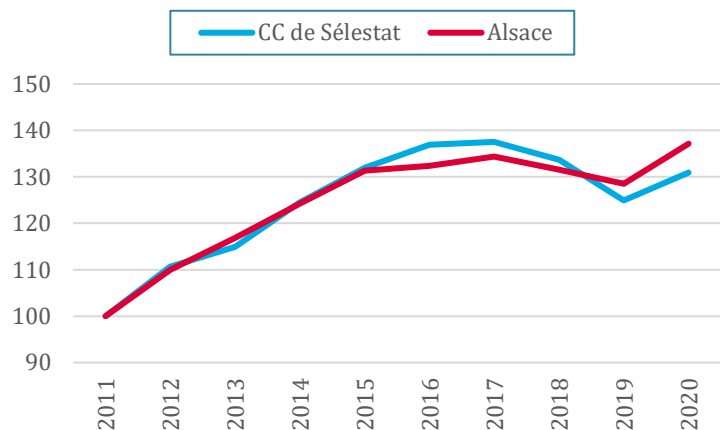
- Les demandeurs d'emploi de catégorie A sont tenus de faire des actes positifs de recherche d'emploi, sont sans emploi et n'ont pas travaillé durant le mois.
- Les demandeurs d'emploi de catégories B et C sont tenus de faire des actes positifs de recherche d'emploi et ont exercé une activité réduite au cours du mois, à savoir courte (78 heures ou moins) pour la catégorie B ou longue (plus de 78 heures) pour la catégorie C.

Les données présentées par intercommunalité sont indicatives. Elles sont compilées à partir d'informations disponibles par commune et arrondies au multiple de 5 afin de respecter le secret statistique.

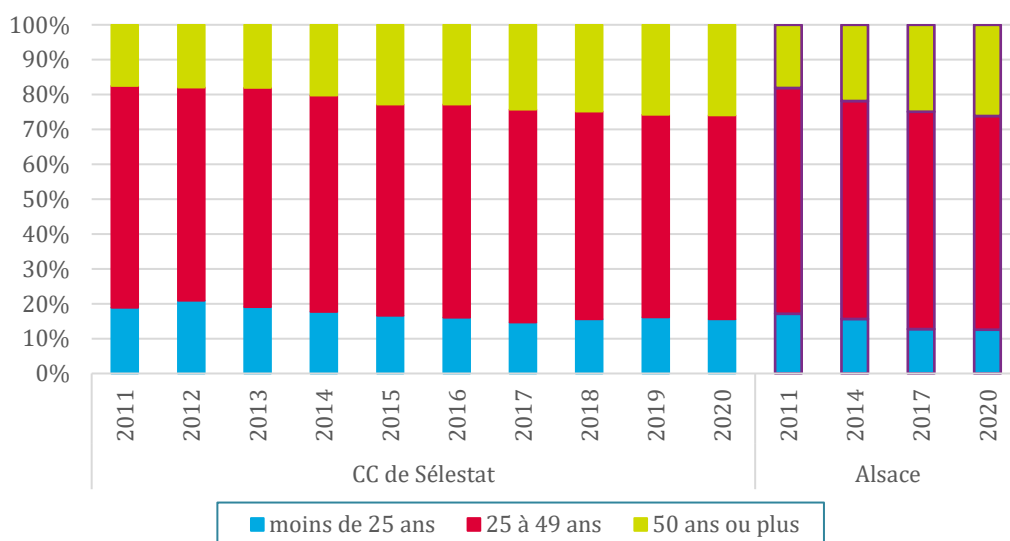
### L'ENSEMBLE DES DEFM DE CATÉGORIES A, B, C

|                  | CC de Sélestat | Ensemble de l'Alsace |
|------------------|----------------|----------------------|
| Déc. 2011        | 2 345          | 115 050              |
| Déc. 2012        | 2 595          | 126 545              |
| Déc. 2013        | 2 695          | 134 465              |
| Déc. 2014        | 2 920          | 142 970              |
| Déc. 2015        | 3 095          | 151 060              |
| Déc. 2016        | 3 210          | 152 250              |
| Déc. 2017        | 3 225          | 154 565              |
| Déc. 2018        | 3 135          | 151 355              |
| Déc. 2019        | 2 930          | 147 810              |
| <b>Déc. 2020</b> | <b>3 070</b>   | <b>157 775</b>       |

Evolution des DEFM (ABC), base 100 fin 2011

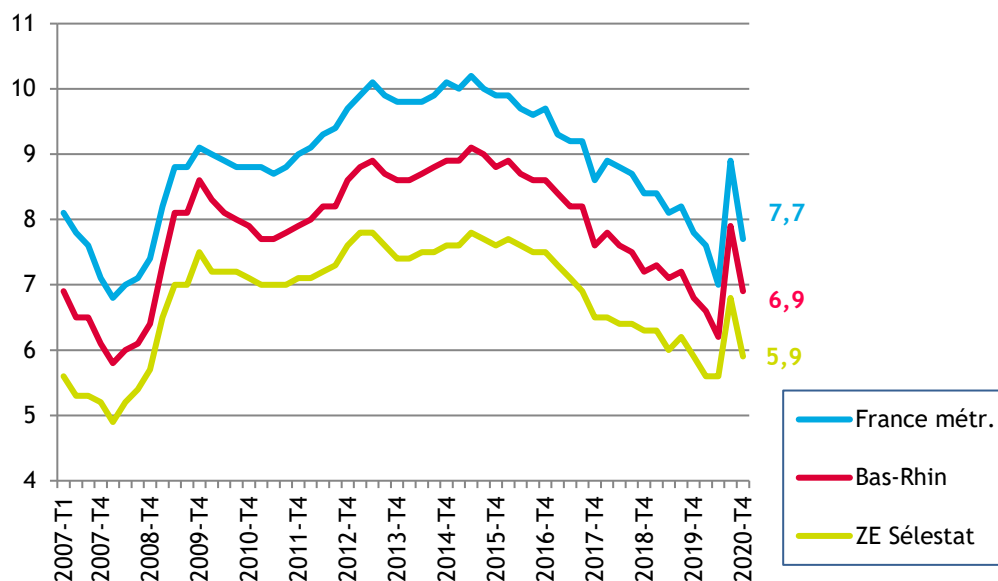


### LES DEFM (ABC) PAR TRANCHE D'ÂGE DE 2011 À 2020



## /// LE TAUX DE CHÔMAGE LOCALISÉ DANS LA ZONE D'EMPLOI DE SÉLESTAT

Source : INSEE



## /// INTENTIONS D'EMBAUCHE, HORS INTÉRIM, PAR TYPE DE CONTRAT

Source : Urssaf-Acoss

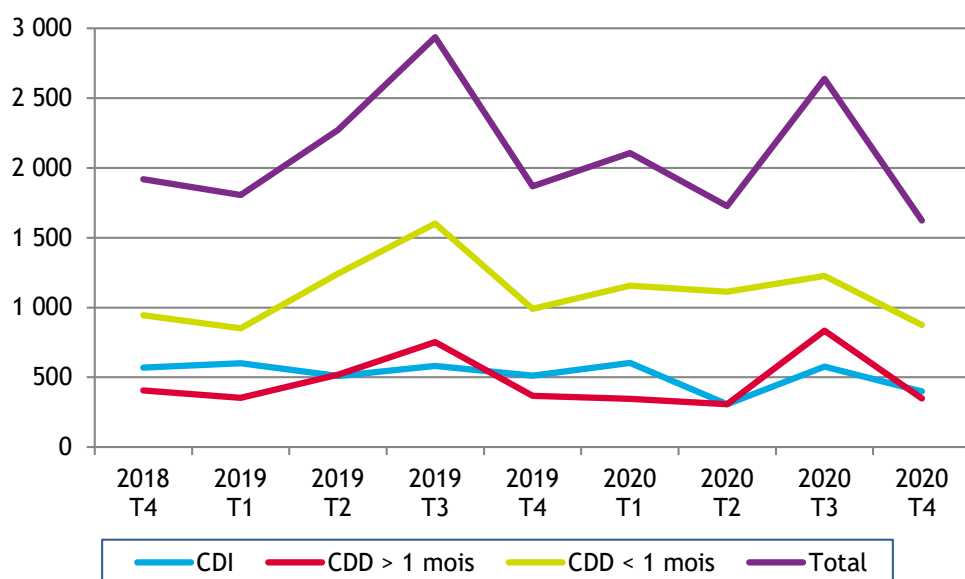
Au 4<sup>ème</sup> trimestre 2020, dans la communauté de communes de Sélestat, 1 623 intentions d'embauche ont été enregistrées :

- 875 contrats à durée déterminée courts, de moins de 30 jours
- 349 contrats à durée déterminée longs, d'au moins 30 jours
- 399 contrats à durée indéterminée.

### LA RÉPARTITION DES INTENTIONS D'EMBAUCHE PAR TYPE DE CONTRAT

|              |         | CC de Sélestat | Alsace | Grand Est | France |
|--------------|---------|----------------|--------|-----------|--------|
| CDI          | 2018 T4 | 29,7%          | 19,1%  | 17,3%     | 15,9%  |
|              | 2020 T4 | 24,6%          | 21,7%  | 19,3%     | 17,5%  |
| CDD > 1 mois | 2018 T4 | 21,1%          | 16,1%  | 16,3%     | 14,2%  |
|              | 2020 T4 | 21,5%          | 19,2%  | 19,3%     | 16,9%  |
| CDD < 1 mois | 2018 T4 | 49,2%          | 64,8%  | 66,4%     | 69,9%  |
|              | 2020 T4 | 53,9%          | 59,1%  | 61,4%     | 65,6%  |

## ÉVOLUTION DU NOMBRE D'INTENTIONS D'EMBAUCHE DANS LA CC DE SÉLESTAT



## 3. CRÉATIONS D'ÉTABLISSEMENTS

Source : INSEE/Répertoire des entreprises et des établissements (REE)

Dans la communauté de communes de Sélestat :

369 établissements ont été créés en 2020, dont 34 dans l'industrie (9,2 %)

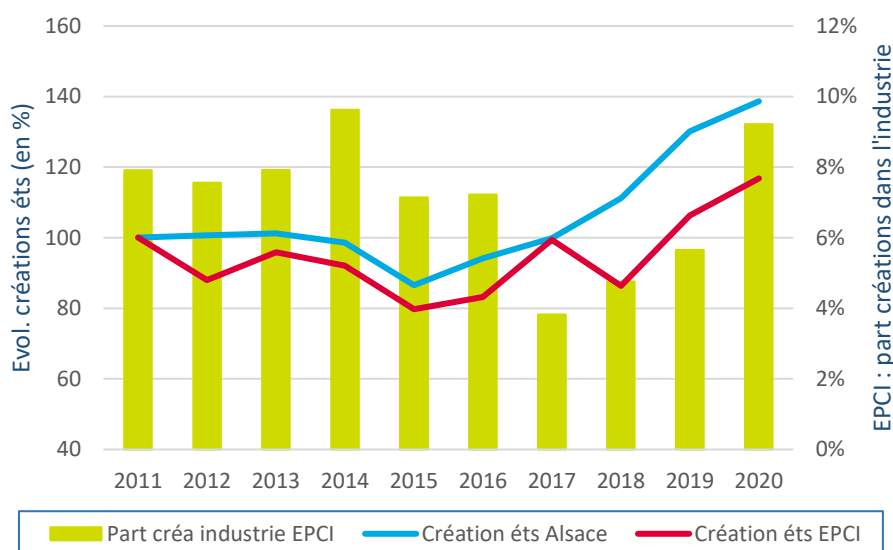
[En 2011 : 316 établissements créés, dont 25 dans l'industrie, soit 7,9 %]

Pour l'ensemble des créations d'établissements en Alsace, la part de l'industrie est passée de 6,2 % en 2011 à 6,4 % en 2020.

### Notes de lecture :

\* les courbes (échelle de gauche) représentent l'évolution du nombre de créations d'établissements en Alsace et dans l'intercommunalité, base 100 en 2009 ;

\* les barres (échelle de droite) représentent la part des créations d'établissements dans l'industrie au niveau de l'intercommunalité.



## 4. ÉTABLISSEMENTS ET EFFECTIFS DU SECTEUR CONCURRENTIEL

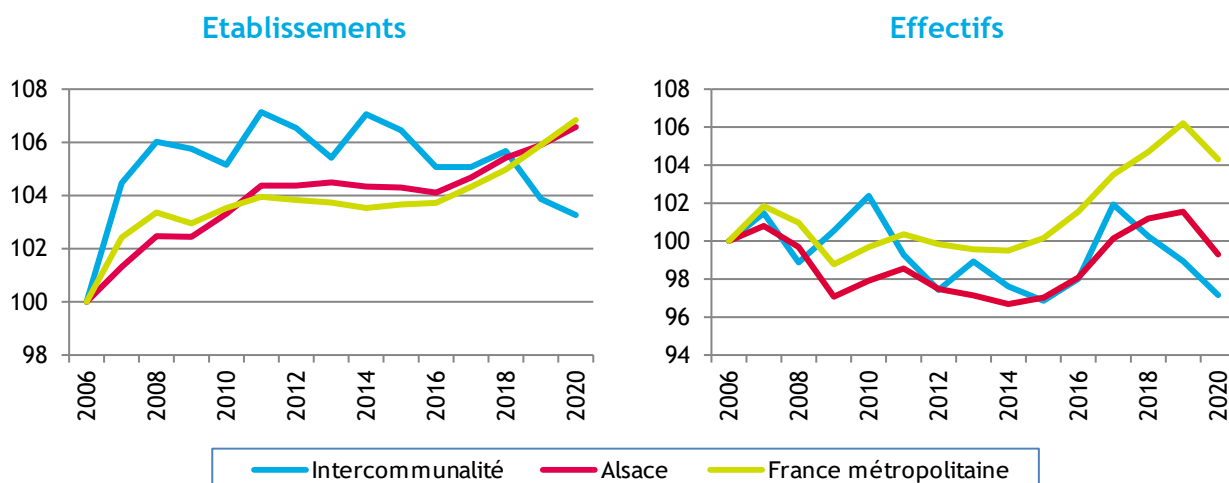
Source : Urssaf-Accoss

Pour les données de l'Urssaf-Accoss, le champ d'observation de l'emploi couvre l'ensemble des établissements du secteur concurrentiel. Sont donc exclus les administrations publiques, l'éducation et la santé non marchandes, ainsi que l'emploi par les ménages de salariés à domicile.

### /// ... PAR SECTEUR D'ACTIVITÉ DANS LA CC DE SÉLESTAT

| Libellé activité économique A17            | Nombre d'établissements |              |                    |             | Effectifs     |               |                    |             |
|--|-------------------------|--------------|--------------------|-------------|---------------|---------------|--------------------|-------------|
|  | 2020                    | 2019         | Evolution annuelle |             | 2020          | 2019          | Evolution annuelle |             |
|  |                         |              | brute              | en %        |               |               | brute              | en %        |
| <b>INDUSTRIE</b>                           | <b>99</b>               | <b>99</b>    | <b>0</b>           | <b>0,0</b>  | <b>3 090</b>  | <b>3 118</b>  | <b>-28</b>         | <b>-0,9</b> |
| Agriculture, sylviculture et pêche         | 0                       | 0            | 0                  |             | 0             | 0             | 0                  |             |
| Fab. aliments, boiss. & prdts base tabac   | 36                      | 37           | -1                 | -2,7        | 329           | 332           | -3                 | -0,9        |
| Cokéfaction et raffinage                   | 0                       | 0            | 0                  |             | 0             | 0             | 0                  |             |
| Fab. éq. élec., électr., inf. & machines   | 5                       | 5            | 0                  | 0,0         | 238           | 250           | -12                | -4,8        |
| Fabrication de matériels de transport      | 2                       | 1            | 1                  | 100,0       | 31            | 32            | -1                 | -3,1        |
| Fabrication autres produits industriels    | 44                      | 44           | 0                  | 0,0         | 2 371         | 2 380         | -9                 | -0,4        |
| Extr., énerg., eau, gestn déch. & dépol.   | 12                      | 12           | 0                  | 0,0         | 121           | 124           | -3                 | -2,4        |
| <b>CONSTRUCTION</b>                        | <b>127</b>              | <b>127</b>   | <b>0</b>           | <b>0,0</b>  | <b>856</b>    | <b>855</b>    | <b>1</b>           | <b>0,1</b>  |
| <b>TERTIAIRE</b>                           | <b>975</b>              | <b>982</b>   | <b>-7</b>          | <b>-0,7</b> | <b>8 329</b>  | <b>8 529</b>  | <b>-200</b>        | <b>-2,3</b> |
| Commerce, répar. automobile & motorcycle   | 322                     | 328          | -6                 | -1,8        | 2 483         | 2 424         | 59                 | 2,4         |
| Transports et entreposage                  | 31                      | 30           | 1                  | 3,3         | 747           | 682           | 65                 | 9,5         |
| Hébergement et restauration                | 110                     | 115          | -5                 | -4,3        | 596           | 712           | -116               | -16,3       |
| Information et communication               | 19                      | 16           | 3                  | 18,8        | 67            | 69            | -2                 | -2,9        |
| Activités financières et d'assurance       | 59                      | 60           | -1                 | -1,7        | 253           | 259           | -6                 | -2,3        |
| Activités immobilières                     | 33                      | 32           | 1                  | 3,1         | 128           | 130           | -2                 | -1,5        |
| Act. scient. & tech., svces adm. & soutien | 183                     | 178          | 5                  | 2,8         | 2 251         | 2 459         | -208               | -8,5        |
| Admin. pub., enseign., santé & act. soc.   | 123                     | 118          | 5                  | 4,2         | 1 381         | 1 347         | 34                 | 2,5         |
| Autres activités de services               | 95                      | 105          | -10                | -9,5        | 423           | 447           | -24                | -5,4        |
| <b>TOTAL</b>                               | <b>1 201</b>            | <b>1 208</b> | <b>-7</b>          | <b>-0,6</b> | <b>12 275</b> | <b>12 502</b> | <b>-227</b>        | <b>-1,8</b> |

### /// ... PAR RAPPORT À L'ALSACE ET À LA FRANCE MÉTROPOLITAINE, base 100 fin 2006



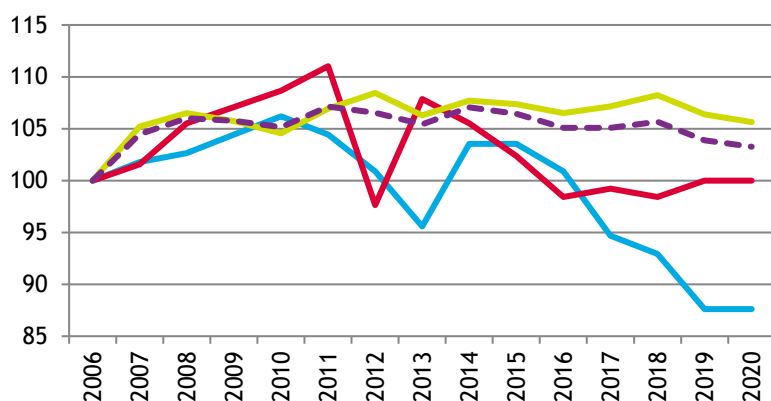
## /// ... DE 2006 À 2020

| Année             | CC de Sélestat |                    |       |           |                    |      | Alsace         |                  |           |                  |
|-------------------|----------------|--------------------|-------|-----------|--------------------|------|----------------|------------------|-----------|------------------|
|                   | Etablissements |                    |       | Effectifs |                    |      | Etablissements |                  | Effectifs |                  |
|                   | Nombre         | Variation annuelle |       | Nombre    | Variation annuelle |      | Nombre         | Var. ann. (en %) | Nombre    | Var. ann. (en %) |
| brute             |                | en %               | brute |           | en %               |      |                |                  |           |                  |
| 2006              | 1 163          |                    |       | 12 635    |                    |      | 48 696         |                  | 548 091   |                  |
| 2007              | 1 215          | 52                 | 4,5   | 12 820    | 185                | 1,5  | 49 337         | 1,3              | 552 472   | 0,8              |
| 2009              | 1 230          |                    |       | 12 704    |                    |      | 49 890         |                  | 532 072   |                  |
| 2010              | 1 223          | -7                 | -0,6  | 12 936    | 232                | 1,8  | 50 312         | 0,8              | 536 677   | 0,9              |
| 2011              | 1 246          | 23                 | 1,9   | 12 545    | -391               | -3,0 | 50 824         | 1,0              | 540 187   | 0,7              |
| 2014              | 1 245          |                    |       | 12 334    |                    |      | 50 808         |                  | 529 914   |                  |
| 2017              | 1 222          |                    |       | 12 878    |                    |      | 50 970         |                  | 548 894   |                  |
| 2018              | 1 229          | 7                  | 0,6   | 12 668    | -210               | -1,6 | 51 335         | 0,7              | 554 625   | 1,0              |
| 2019              | 1 208          | -21                | -1,7  | 12 502    | -166               | -1,3 | 51 572         | 0,5              | 556 573   | 0,4              |
| 2020              | 1 201          | -7                 | -0,6  | 12 275    | -227               | -1,8 | 51 898         | 0,6              | 544 197   | -2,2             |
| Evol. 2010 à 2020 |                | -22                | -1,8  |           | -661               | -5,1 |                | 3,2              |           | 1,4              |

## /// ... PAR GRANDS SECTEURS D'ACTIVITÉ

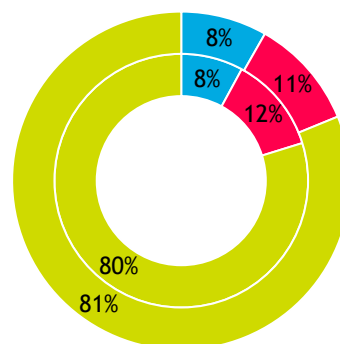
### ÉVOLUTION, base 100 fin 2006

#### ÉTABLISSEMENTS

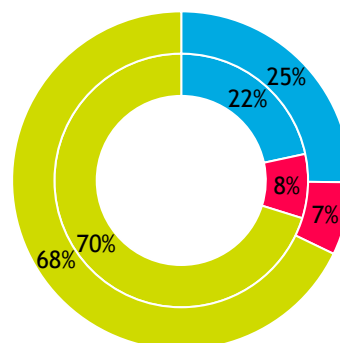
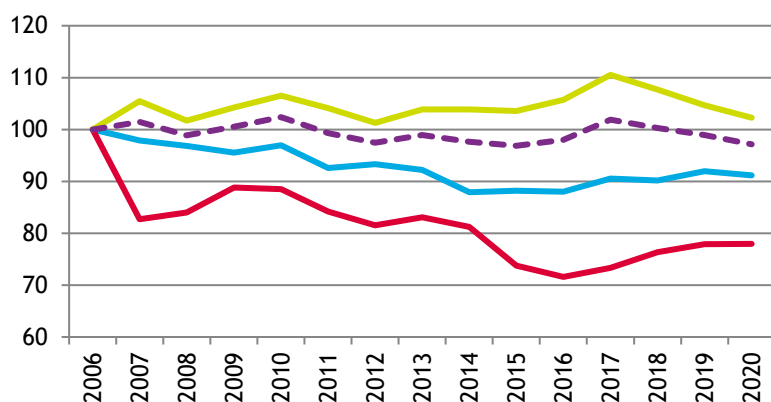


### RÉPARTITION FIN 2020

Intérieur = Alsace ; extérieur = CC



#### EFFECTIFS



— Industrie — Construction — Tertiaire — Total interco.

■ Industrie ■ Construction ■ Tertiaire

## 5. ARTISANAT

Source : CMA 2021 (CMA - Registre des Entreprises / INSEE - nombre d'emplois 2012<sup>#</sup>)

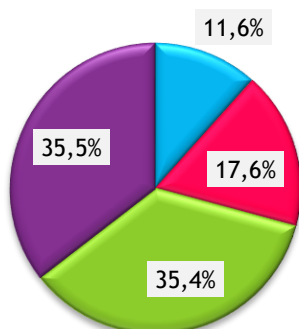
### /// ENTREPRISES / ÉTABLISSEMENTS ET ACTIFS<sup>#</sup>

| Secteur d'activité    | Actifs <sup>#</sup> | Entreprises/établissements |                          |                    |            |
|-----------------------|---------------------|----------------------------|--------------------------|--------------------|------------|
|                       |                     | Nombre au 01.01.21         | Immatriculations en 2020 | Radiations en 2020 | Solde 2020 |
| Alimentation          | 533                 | 107                        | 9                        | 3                  | 6          |
| Production            | 792                 | 162                        | 32                       | 11                 | 21         |
| Bâtiment              | 1 306               | 326                        | 42                       | 17                 | 25         |
| Services              | 1 071               | 327                        | 46                       | 15                 | 31         |
| <b>TOTAUX :</b>       |                     |                            |                          |                    |            |
| <b>CC de Sélestat</b> | <b>3 702</b>        | <b>922</b>                 | <b>129</b>               | <b>46</b>          | <b>83</b>  |
| Ensemble de l'Alsace  | 160 433             | 44 430                     | 6 073                    | 2 215              | 3 858      |

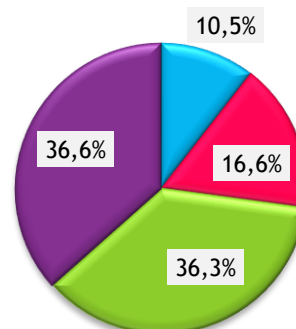
### /// RÉPARTITION PAR SECTEUR D'ACTIVITÉ

#### ENTREPRISES / ÉTABLISSEMENTS

CC de Sélestat

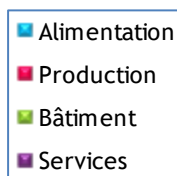
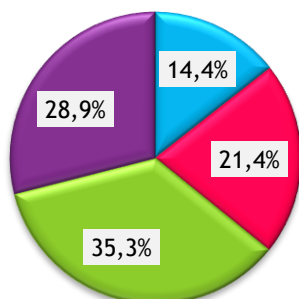


Alsace

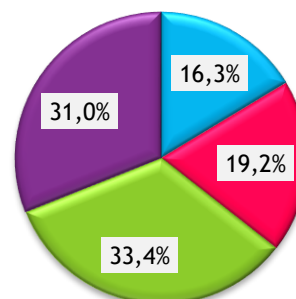


#### ACTIFS<sup>#</sup>

CC de Sélestat



Alsace



\* \* \*