

# Chiffres clés des intercommunalités d'Alsace

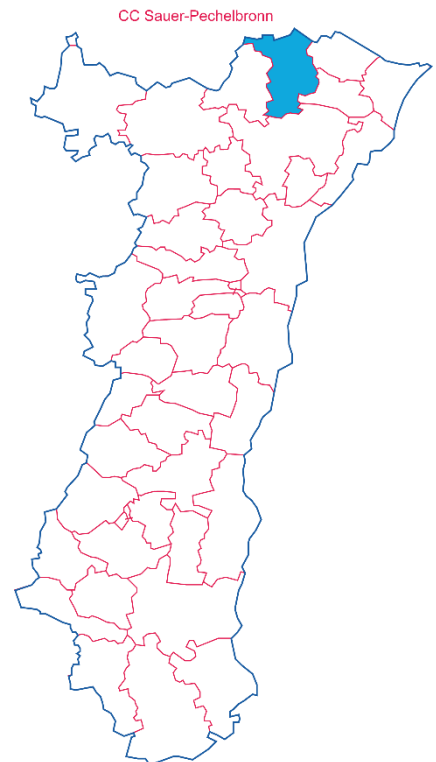
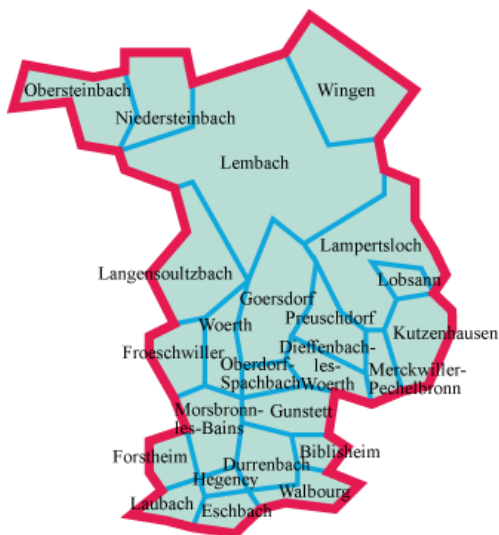
Edition 2021

## Communauté de communes Sauer-Pechelbronn

➤ 24 communes

➤ une superficie totale de 197,78 km<sup>2</sup>

Sources : CMA, INSEE, Pôle emploi-Dares, Urssaf-Acoss



La Communauté de communes Sauer-Pechelbronn est entièrement dans la zone d'emploi\* de Haguenau.

\* découpage 2020

# 1. LA DÉMOGRAPHIE / POPULATION ACTIVE

Source : INSEE RP2008, RP2013 et RP 2018, exploitations principales

- La population active comprend les personnes exerçant une activité professionnelle et les chômeurs à la recherche d'un emploi.
- Le taux d'activité est le rapport entre le nombre d'actifs (personnes en emploi et chômeurs) et l'ensemble de la population correspondante.
- Le taux d'emploi est le rapport entre le nombre de personnes ayant un emploi et l'ensemble de la population correspondante.

Selon les chiffres publiés le 1<sup>er</sup> janvier 2021, la population municipale 2018 de la Communauté de communes Sauer-Pechelbronn est de 17 388 habitants.

Par rapport à celle de 2013, l'évolution sur 5 ans est de :

- 0,6 % pour la CC Sauer-Pechelbronn (+ 0,6 % entre 2008 et 2013)
- + 1,6 % pour l'ensemble de l'Alsace (+ 1,7 % entre 2008 et 2013).

\* écarts et évolutions sur la dernière période de cinq ans : 2018 par rapport à 2013

		Population	Actifs	Taux d'activité (%)	Actifs ayant un emploi	Taux d'emploi (%)
<b>CC Sauer-Pechelbronn</b>						
2008	Ensemble 15 à 64 ans	11 450	8 682	75,8	8 033	70,2
2013	Ensemble 15 à 64 ans	<b>11 318</b>	<b>8 779</b>	<b>77,6</b>	<b>8 039</b>	<b>71,0</b>
	15 à 24 ans	1 598	858	53,7	680	42,6
	25 à 54 ans	7 080	6 658	94,0	6 202	87,6
	55 à 64 ans	2 640	1 263	47,8	1 157	43,8
2018	Ensemble 15 à 64 ans	<b>10 904</b>	<b>8 466</b>	<b>77,6</b>	<b>7 757</b>	<b>71,1</b>
	15 à 24 ans	1 566	779	49,8	629	40,2
	25 à 54 ans	6 583	6 202	94,2	5 768	87,6
	55 à 64 ans	2 755	1 485	53,9	1 360	49,4
Ecart*	Ensemble 15 à 64 ans	-414	-312		-282	
Evolution*	Ensemble 15 à 64 ans	-3,7%	-3,6%		-3,5%	
<b>L'Alsace</b>						
2008	Ensemble 15 à 64 ans	1 223 055	897 226	73,4	802 136	65,6
2013	Ensemble 15 à 64 ans	<b>1 226 942</b>	<b>911 165</b>	<b>74,3</b>	<b>795 065</b>	<b>64,8</b>
	15 à 24 ans	230 037	106 000	46,1	77 455	33,7
	25 à 54 ans	756 785	687 494	90,8	611 878	80,9
	55 à 64 ans	240 120	117 671	49,0	105 733	44,0
2018	Ensemble 15 à 64 ans	<b>1 217 465</b>	<b>914 275</b>	<b>75,1</b>	<b>801 187</b>	<b>65,8</b>
	15 à 24 ans	226 804	99 327	43,8	75 371	33,2
	25 à 54 ans	739 807	672 263	90,9	598 261	80,9
	55 à 64 ans	250 854	142 685	56,9	127 555	50,8
Ecart*	Ensemble 15 à 64 ans	-9 477	3 110		6 121	
Evolution*	Ensemble 15 à 64 ans	-0,8%	0,3%		0,8%	

## 2. LE MARCHÉ DU TRAVAIL

### /// DEMANDEURS D'EMPLOI EN FIN DE MOIS, CATÉGORIES A, B, C

Source : Pôle emploi - Dares, STMT

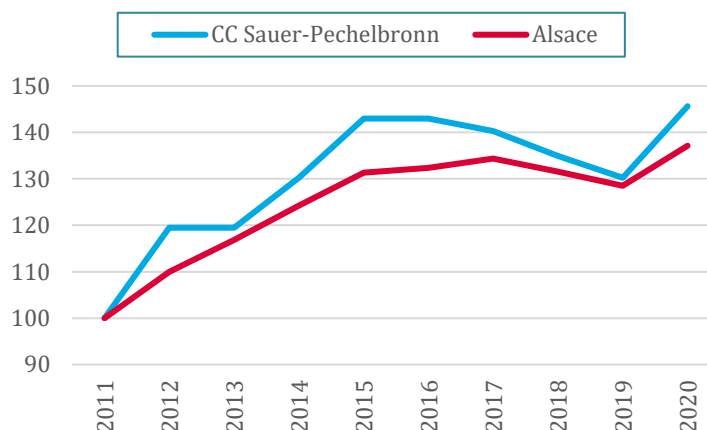
- Les demandeurs d'emploi de catégorie A sont tenus de faire des actes positifs de recherche d'emploi, sont sans emploi et n'ont pas travaillé durant le mois.
- Les demandeurs d'emploi de catégories B et C sont tenus de faire des actes positifs de recherche d'emploi et ont exercé une activité réduite au cours du mois, à savoir courte (78 heures ou moins) pour la catégorie B ou longue (plus de 78 heures) pour la catégorie C.

Les données présentées par intercommunalité sont indicatives. Elles sont compilées à partir d'informations disponibles par commune et arrondies au multiple de 5 afin de respecter le secret statistique.

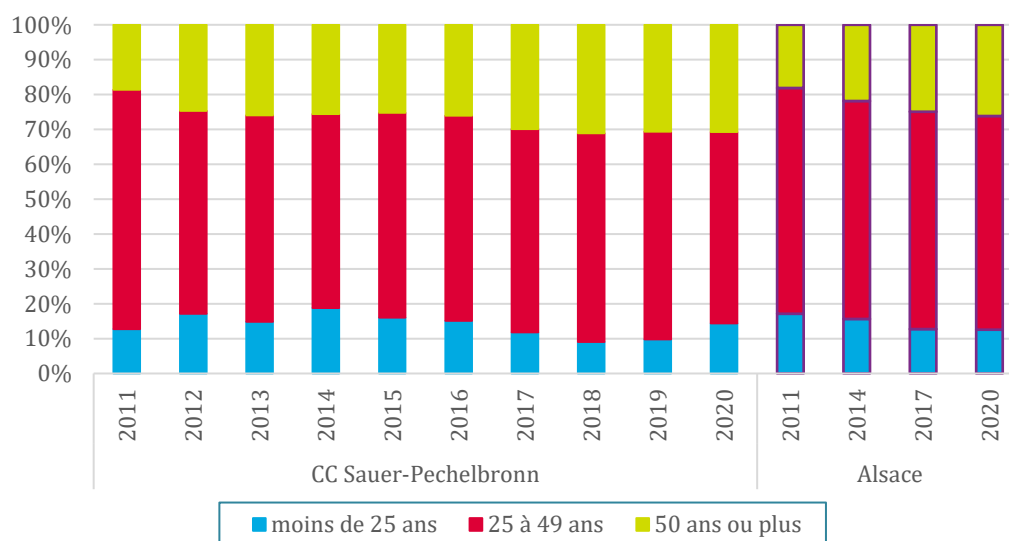
### L'ENSEMBLE DES DEFM DE CATÉGORIES A, B, C

	CC Sauer-Pechelbronn	Ensemble de l'Alsace
Déc. 2011	745	115 050
Déc. 2012	890	126 545
Déc. 2013	890	134 465
Déc. 2014	970	142 970
Déc. 2015	1 065	151 060
Déc. 2016	1 065	152 250
Déc. 2017	1 045	154 565
Déc. 2018	1 005	151 355
Déc. 2019	970	147 810
<b>Déc. 2020</b>	<b>1 085</b>	<b>157 775</b>

Evolution des DEFM (ABC), base 100 fin 2011

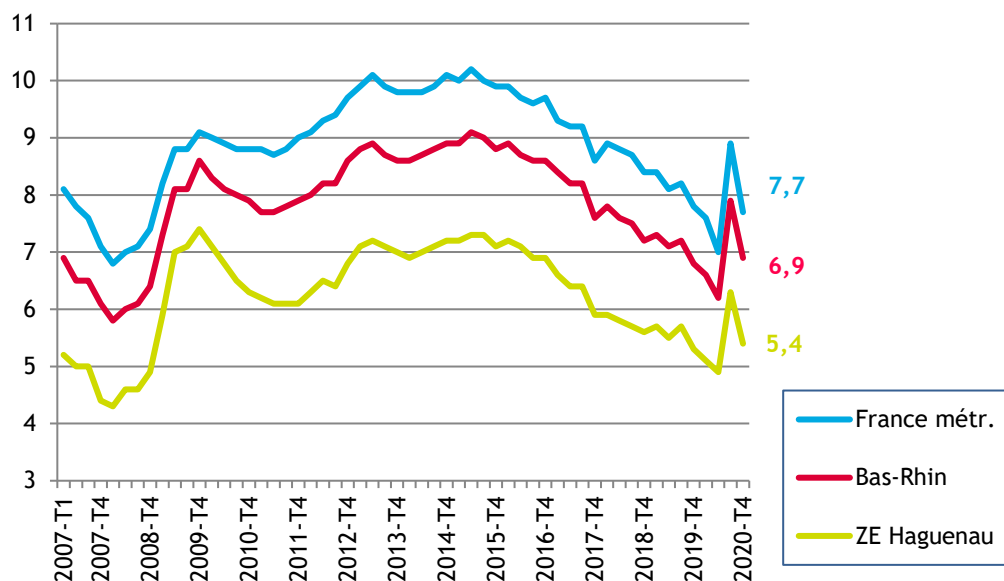


### LES DEFM (ABC) PAR TRANCHE D'ÂGE DE 2011 À 2020



## /// LE TAUX DE CHÔMAGE LOCALISÉ DANS LA ZONE D'EMPLOI DE HAGUENAU

Source : INSEE



## /// INTENTIONS D'EMBAUCHE, HORS INTÉRIM, PAR TYPE DE CONTRAT

Source : Urssaf-Acoss

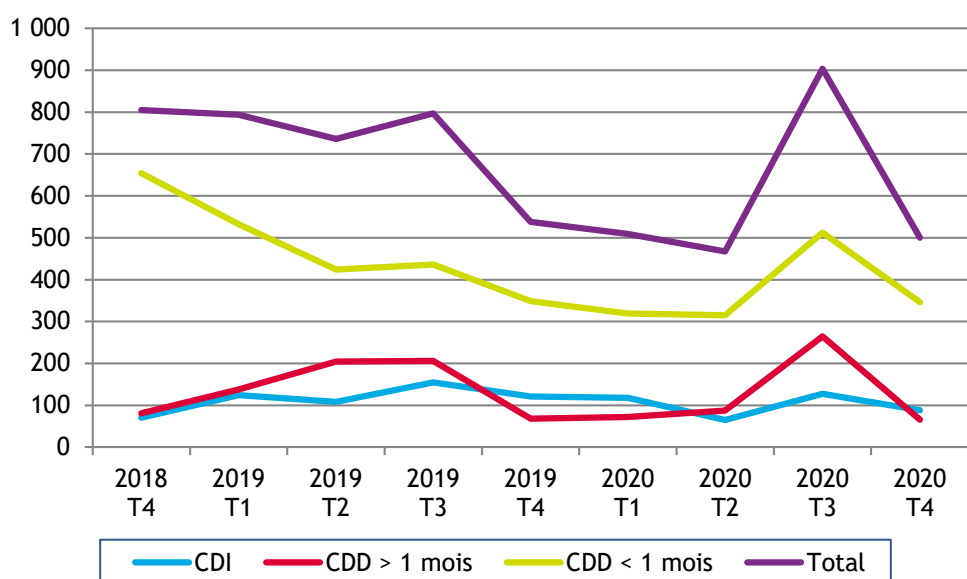
Au 4<sup>ème</sup> trimestre 2020, dans la communauté de communes Sauer-Pechelbronn, 500 intentions d'embauche ont été enregistrées :

- ▶ 346 contrats à durée déterminée courts, de moins de 30 jours
- ▶ 65 contrats à durée déterminée longs, d'au moins 30 jours
- ▶ 88 contrats à durée indéterminée.

### LA RÉPARTITION DES INTENTIONS D'EMBAUCHE PAR TYPE DE CONTRAT

		CC Sauer-Pechelbronn	Alsace	Grand Est	France
CDI	2018 T4	8,7%	19,1%	17,3%	15,9%
	2020 T4	17,7%	21,7%	19,3%	17,5%
CDD > 1 mois	2018 T4	10,1%	16,1%	16,3%	14,2%
	2020 T4	13,1%	19,2%	19,3%	16,9%
CDD < 1 mois	2018 T4	81,2%	64,8%	66,4%	69,9%
	2020 T4	69,3%	59,1%	61,4%	65,6%

## ÉVOLUTION DU NOMBRE D'INTENTIONS D'EMBAUCHE DANS LA CC SAUER-PECHELBRONN



### 3. CRÉATIONS D'ÉTABLISSEMENTS

Source : INSEE/Répertoire des entreprises et des établissements (REE)

Dans la communauté de communes Sauer-Pechelbronn :

123 établissements ont été créés en 2020, dont 12 dans l'industrie (9,8 %)

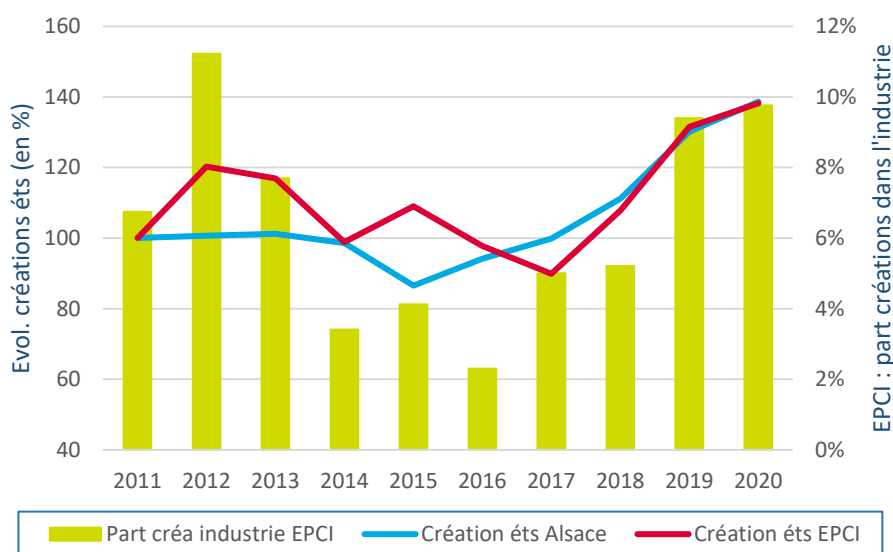
[En 2011 : 89 établissements créés, dont 6 dans l'industrie, soit 6,7 %]

Pour l'ensemble des créations d'établissements en Alsace, la part de l'industrie est passée de 6,2 % en 2011 à 6,4 % en 2020.

#### Notes de lecture :

\* les courbes (échelle de gauche) représentent l'évolution du nombre de créations d'établissements en Alsace et dans l'intercommunalité, base 100 en 2009 ;

\* les barres (échelle de droite) représentent la part des créations d'établissements dans l'industrie au niveau de l'intercommunalité.



## 4. ÉTABLISSEMENTS ET EFFECTIFS DU SECTEUR CONCURRENTIEL

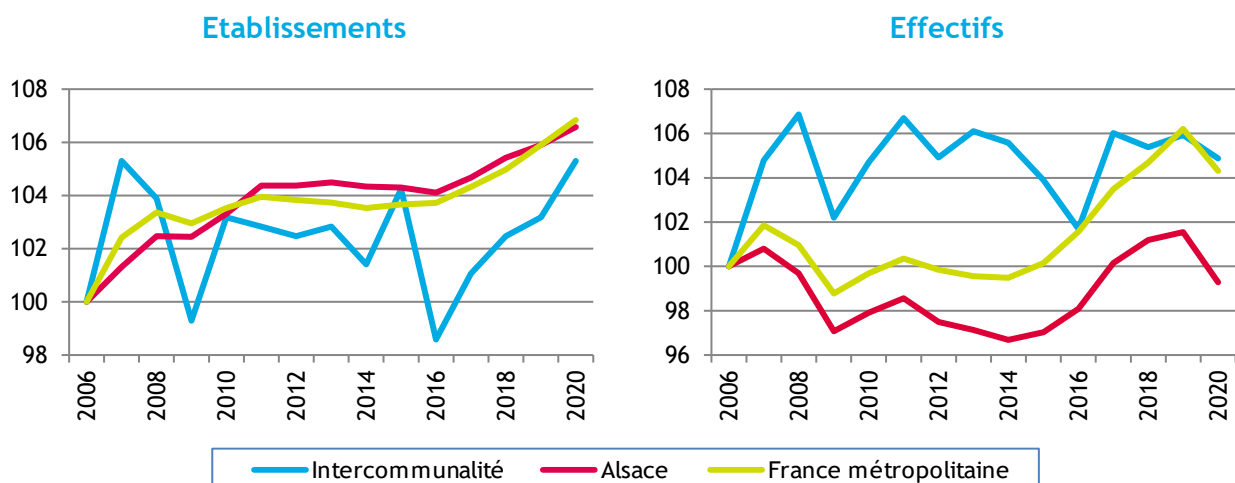
Source : Urssaf-Accoss

Pour les données de l'Urssaf-Accoss, le champ d'observation de l'emploi couvre l'ensemble des établissements du secteur concurrentiel. Sont donc exclus les administrations publiques, l'éducation et la santé non marchandes, ainsi que l'emploi par les ménages de salariés à domicile.

### /// ... PAR SECTEUR D'ACTIVITÉ DANS LA CC SAUER-PECHELBRONN

Libellé activité économique A17	Nombre d'établissements				Effectifs			
	2020	2019	Evolution annuelle		2020	2019	Evolution annuelle	
			brute	en %			brute	en %
<b>INDUSTRIE</b>	<b>24</b>	<b>24</b>	<b>0</b>	<b>0,0</b>	<b>591</b>	<b>624</b>	<b>-33</b>	<b>-5,3</b>
Agriculture, sylviculture et pêche	0	0	0		0	0	0	
Fab. aliments, boiss. & prdts base tabac	13	12	1	8,3	48	44	4	9,1
Cokéfaction et raffinage	0	0	0		0	0	0	
Fab. éq. élec., électr., inf. & machines	1	1	0	0,0	99	103	-4	-3,9
Fabrication de matériels de transport	1	1	0	0,0	364	390	-26	-6,7
Fabrication autres produits industriels	8	8	0	0,0	56	61	-5	-8,2
Extr., énerg., eau, gestn déch. & dépol.	1	2	-1	-50,0	24	26	-2	-7,7
<b>CONSTRUCTION</b>	<b>62</b>	<b>58</b>	<b>4</b>	<b>6,9</b>	<b>232</b>	<b>250</b>	<b>-18</b>	<b>-7,2</b>
<b>TERTIAIRE</b>	<b>212</b>	<b>210</b>	<b>2</b>	<b>1,0</b>	<b>1 654</b>	<b>1 628</b>	<b>26</b>	<b>1,6</b>
Commerce, répar. automobile & motorcycle	52	54	-2	-3,7	351	340	11	3,2
Transports et entreposage	7	6	1	16,7	132	114	18	15,8
Hébergement et restauration	43	45	-2	-4,4	267	297	-30	-10,1
Information et communication	2	1	1	100,0	6	3	3	100,0
Activités financières et d'assurance	9	10	-1	-10,0	31	33	-2	-6,1
Activités immobilières	3	3	0	0,0	4	4	0	0,0
Act. scient. & tech., svces adm. & soutien	22	20	2	10,0	130	112	18	16,1
Admin. pub., enseign., santé & act. soc.	43	42	1	2,4	660	650	10	1,5
Autres activités de services	31	29	2	6,9	73	75	-2	-2,7
<b>TOTAL</b>	<b>298</b>	<b>292</b>	<b>6</b>	<b>2,1</b>	<b>2 477</b>	<b>2 502</b>	<b>-25</b>	<b>-1,0</b>

### /// ... PAR RAPPORT À L'ALSACE ET À LA FRANCE MÉTROPOLITAINE, base 100 fin 2006



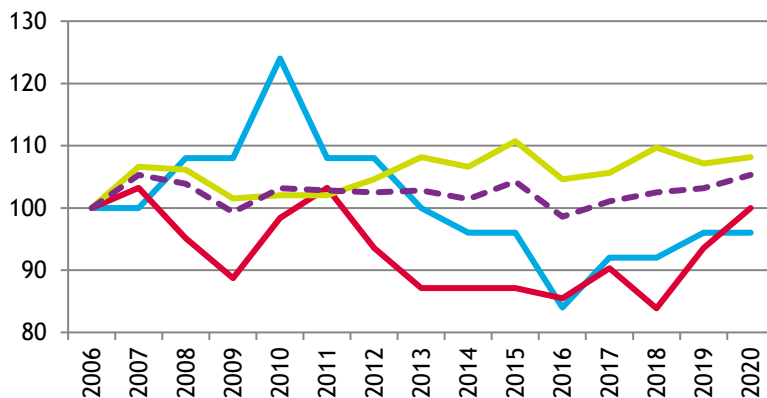
## /// ... DE 2006 À 2020

Année	CC Sauer-Pechelbronn						Alsace			
	Etablissements			Effectifs			Etablissements		Effectifs	
	Nombre	Variation annuelle		Nombre	Variation annuelle		Nombre	Var. ann. (en %)	Nombre	Var. ann. (en %)
brute		en %	brute		en %					
2006	283			2 362			48 696		548 091	
2007	298	15	5,3	2 475	113	4,8	49 337	1,3	552 472	0,8
2009	281			2 414			49 890		532 072	
2010	292	11	3,9	2 473	59	2,4	50 312	0,8	536 677	0,9
2011	291	-1	-0,3	2 520	47	1,9	50 824	1,0	540 187	0,7
2014	287			2 494			50 808		529 914	
2017	286			2 504			50 970		548 894	
2018	290	4	1,4	2 489	-15	-0,6	51 335	0,7	554 625	1,0
2019	292	2	0,7	2 502	13	0,5	51 572	0,5	556 573	0,4
2020	298	6	2,1	2 477	-25	-1,0	51 898	0,6	544 197	-2,2
Evol. 2010 à 2020		6	2,1		4	0,2		3,2		1,4

## /// ... PAR GRANDS SECTEURS D'ACTIVITÉ

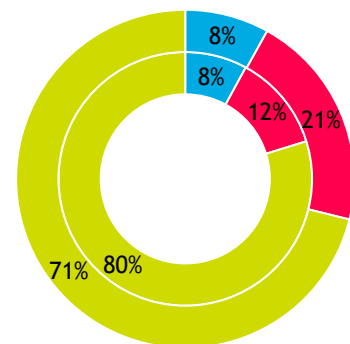
### ÉVOLUTION, base 100 fin 2006

#### ÉTABLISSEMENTS

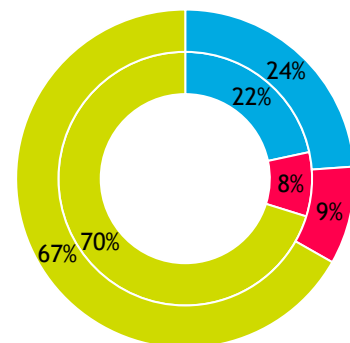
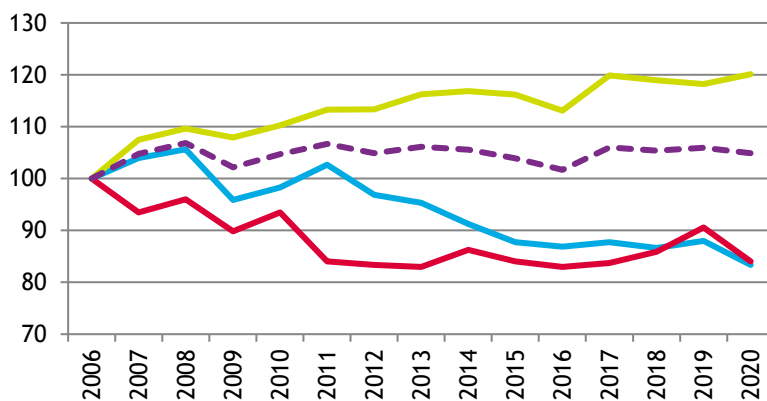


### RÉPARTITION FIN 2020

Intérieur = Alsace ; extérieur = CC



#### EFFECTIFS



— Industrie — Construction — Tertiaire — Total interco.

■ Industrie ■ Construction ■ Tertiaire

## 5. ARTISANAT

Source : CMA 2021 (CMA - Registre des Entreprises / INSEE - nombre d'emplois 2012<sup>#</sup>)

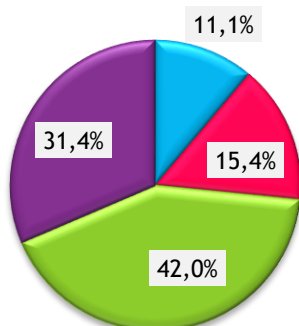
### /// ENTREPRISES / ÉTABLISSEMENTS ET ACTIFS<sup>#</sup>

Secteur d'activité	Actifs <sup>#</sup>	Entreprises/établissements			
		Nombre au 01.01.21	Immatriculations en 2020	Radiations en 2020	Solde 2020
Alimentation	137	44	5	0	5
Production	163	61	14	0	14
Bâtiment	488	166	14	7	7
Services	248	124	24	5	19
<b>TOTAUX :</b>					
<b>CC Sauer-Pechelbronn</b>	<b>1 036</b>	<b>395</b>	<b>57</b>	<b>12</b>	<b>45</b>
Ensemble de l'Alsace	160 433	44 430	6 073	2 215	3 858

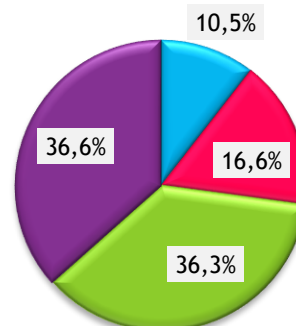
### /// RÉPARTITION PAR SECTEUR D'ACTIVITÉ

#### ENTREPRISES / ÉTABLISSEMENTS

CC Sauer-Pechelbronn

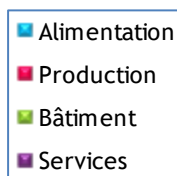
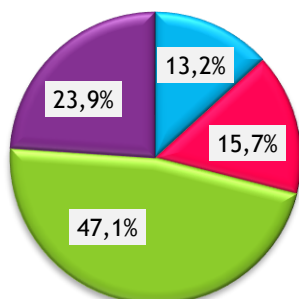


Alsace

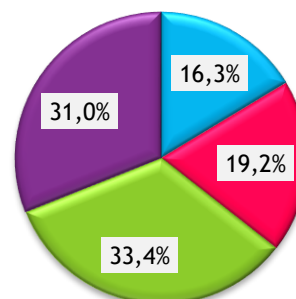


#### ACTIFS<sup>#</sup>

CC Sauer-Pechelbronn



Alsace



\* \* \*