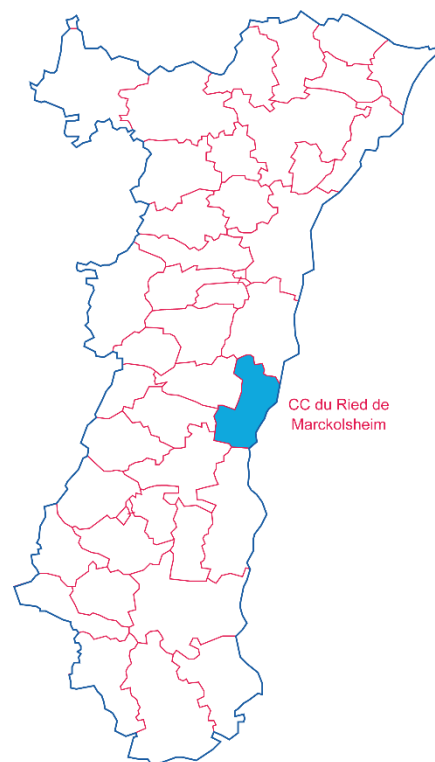


# Chiffres clés des intercommunalités d'Alsace

## Communauté de communes du Ried de Marckolsheim

Sources : CMA ; INSEE ; Pôle emploi-Dares ; Urssaf-Acoss

- 18 communes
- Une superficie totale de 184,58 km<sup>2</sup>



La communauté de communes du Ried de Marckolsheim est entièrement dans la zone d'emploi de Sélestat.

# 1. LA DÉMOGRAPHIE / POPULATION ACTIVE

Source : INSEE RP2009, RP2014 et RP2020, exploitations principales

- La population active comprend les personnes exerçant une activité professionnelle et les chômeurs à la recherche d'un emploi.
- Le taux d'activité est le rapport entre le nombre d'actifs (personnes en emploi et chômeurs) et l'ensemble de la population correspondante.
- Le taux d'emploi est le rapport entre le nombre de personnes ayant un emploi et l'ensemble de la population correspondante.

Selon les chiffres publiés le 1er janvier 2023, la population municipale 2020 de la Communauté de communes du Ried de Marckolsheim est de **20 425** habitants.

Par rapport à celle de 2014, l'évolution sur 6 ans est de :

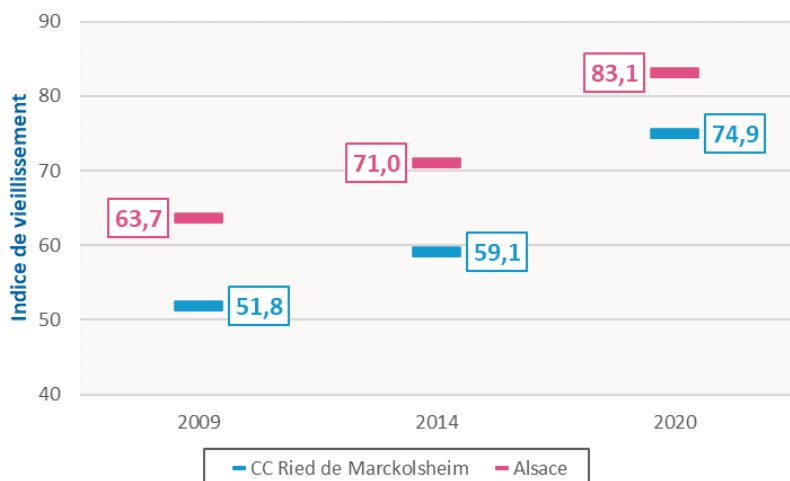
- + 2,6 % pour la CC du Ried de Marckolsheim (+ 4,2 % sur 5 ans entre 2009 et 2014)
- + 2,3 % pour l'ensemble de l'Alsace (+ 1,6 % sur 5 ans entre 2009 et 2014)

* écarts et évolutions sur la période 2014 à 2020		Population	Actifs	Taux d'activité (%)	Actifs ayant un emploi	Taux d'emploi (%)	
		CC du Ried de Marckolsheim					
2009	Ensemble 15 à 64 ans	12 493	9 704	77,7	8 792	70,4	
	<b>Ensemble 15 à 64 ans</b>	<b>12 920</b>	<b>10 136</b>	<b>78,5</b>	<b>9 055</b>	<b>70,1</b>	
2014	15 à 24 ans	2 152	1 088	50,6	806	37,5	
	25 à 54 ans	8 260	7 781	94,2	7 120	86,2	
	55 à 64 ans	2 508	1 267	50,5	1 129	45,0	
2020	<b>Ensemble 15 à 64 ans</b>	<b>12 955</b>	<b>10 437</b>	<b>80,6</b>	<b>9 640</b>	<b>74,4</b>	
	15 à 24 ans	2 221	1 163	52,4	975	43,9	
	25 à 54 ans	8 108	7 702	95,0	7 213	89,0	
	55 à 64 ans	2 627	1 571	59,8	1 452	55,3	
Ecart*	<b>Ensemble 15 à 64 ans</b>	<b>36</b>	<b>301</b>		<b>586</b>		
Evolution*		0,3%	3,0%		6,5%		
		L'Alsace					
2009	Ensemble 15 à 64 ans	1 224 713	899 315	73,4	802 114	65,5	
	<b>Ensemble 15 à 64 ans</b>	<b>1 224 536</b>	<b>912 469</b>	<b>74,5</b>	<b>793 126</b>	<b>64,8</b>	
2014	15 à 24 ans	229 042	104 315	45,5	75 745	33,1	
	25 à 54 ans	753 404	684 789	90,9	606 981	80,6	
	55 à 64 ans	242 090	123 365	51,0	110 399	45,6	
2020	<b>Ensemble 15 à 64 ans</b>	<b>1 223 349</b>	<b>923 393</b>	<b>75,5</b>	<b>815 233</b>	<b>66,6</b>	
	15 à 24 ans	228 509	100 988	44,2	78 255	34,2	
	25 à 54 ans	740 958	673 948	91,0	603 421	81,4	
	55 à 64 ans	253 882	148 456	58,5	133 556	52,6	
Ecart*	<b>Ensemble 15 à 64 ans</b>	<b>-1 187</b>	<b>10 923</b>		<b>22 107</b>		
Evolution*		-0,1%	1,2%		2,8%		



## ● L'INDICE DE VIEILLISSEMENT DANS LA CC DU RIED DE MARCKOLSHEIM

L'indice de vieillissement correspond au nombre de personnes de 65 ans ou plus pour 100 jeunes de moins de 20 ans.

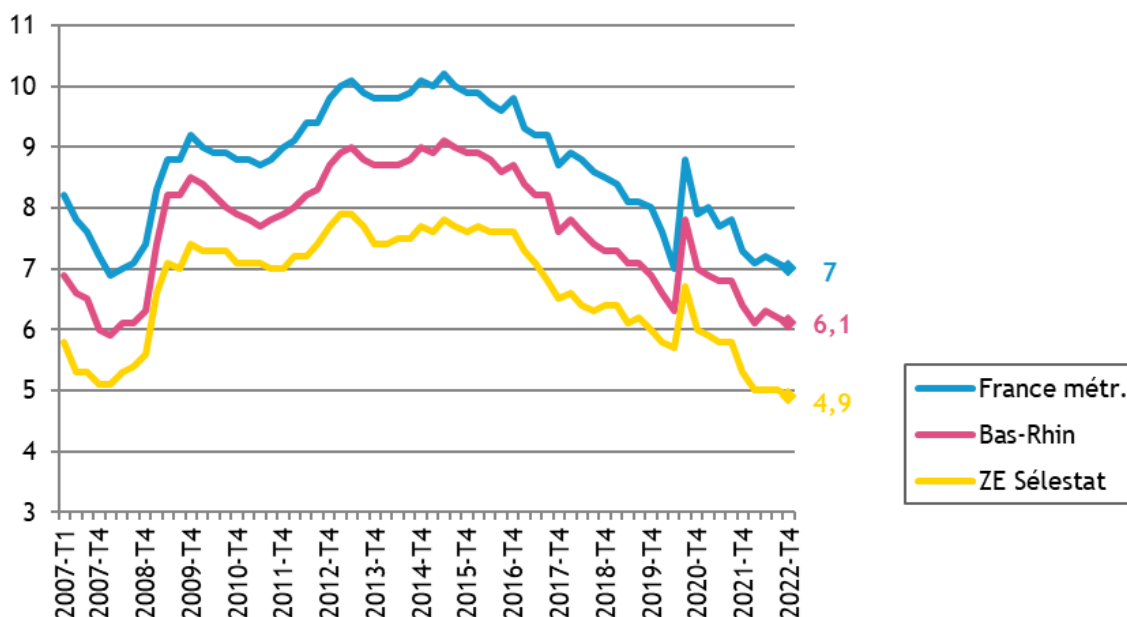


	Population de	
	moins de 20 ans	65 ans et plus
2009	5 111	2 649
2014	5 182	3 064
2020	4 961	3 717

## 2. LE MARCHÉ DU TRAVAIL

### ● LE TAUX DE CHÔMAGE LOCALISÉ DANS LA ZONE D'EMPLOI DE SÉLESTAT

Source : INSEE



## ● DEMANDEURS D'EMPLOI EN FIN DE MOIS, CATÉGORIES A, B, C

Source : Pôle emploi – Dares, STMT

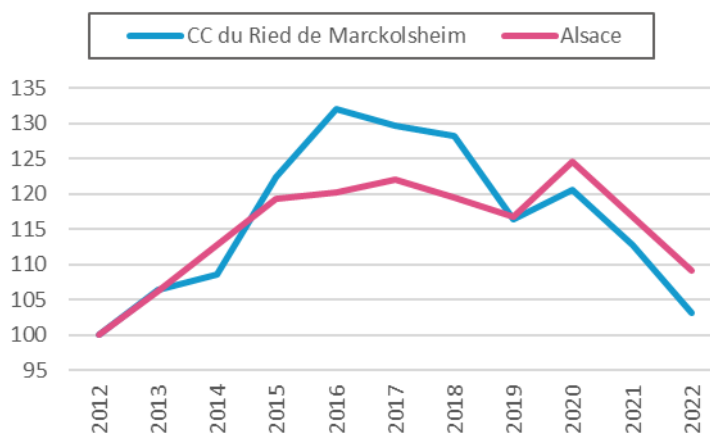
- Les demandeurs d'emploi de catégorie A sont tenus de faire des actes positifs de recherche d'emploi, sont sans emploi et n'ont pas travaillé durant le mois.
- Les demandeurs d'emploi de catégories B et C sont tenus de faire des actes positifs de recherche d'emploi et ont exercé une activité réduite au cours du mois, à savoir courte (78 heures ou moins) pour la catégorie B ou longue (plus de 78 heures) pour la catégorie C.

Les données présentées par intercommunalité sont indicatives. Elles sont compilées à partir d'informations disponibles par commune et arrondies au multiple de 5 afin de respecter le secret statistique.

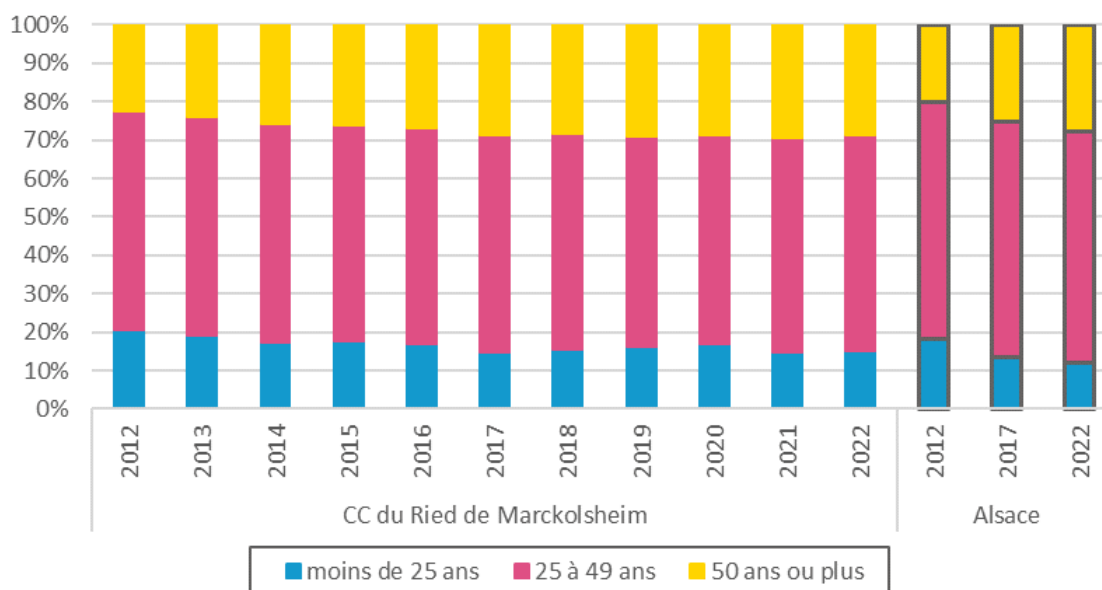
### L'ENSEMBLE DES DEFM DE CATÉGORIES A, B, C

	CC du Ried de Marcko.	Ensemble de l'Alsace
Déc. 2012	1 095	126 750
Déc. 2013	1 165	134 630
Déc. 2014	1 190	143 070
Déc. 2015	1 340	151 130
Déc. 2016	1 445	152 325
Déc. 2017	1 420	154 650
Déc. 2018	1 405	151 455
Déc. 2019	1 275	147 935
Déc. 2020	1 320	157 870
Déc. 2021	1 235	147 955
<b>Déc. 2022</b>	<b>1 130</b>	<b>138 370</b>

### Évolution des DEFM (ABC), base 100 fin 2012



### LES DEFM (ABC) DE 2012 À 2022 PAR TRANCHE D'ÂGE



## ● INTENTIONS D'EMBAUCHE, HORS INTÉRIM, PAR TYPE DE CONTRAT

Source : Urssaf-Acoss

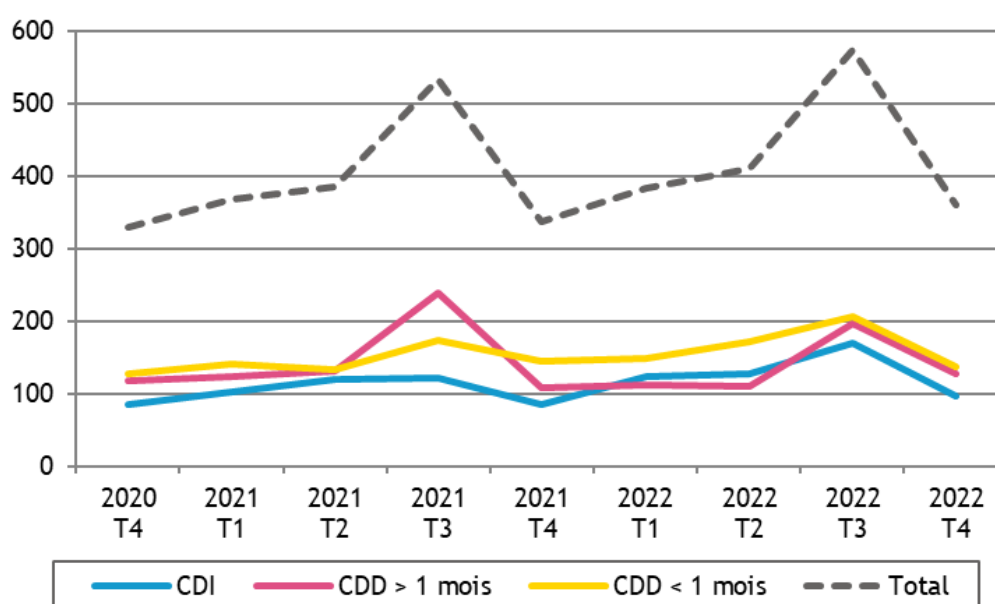
Au 4<sup>ème</sup> trimestre 2022, dans la Communauté de communes du Ried de Marckolsheim, 360 intentions d'embauche ont été enregistrées :

- 136 contrats à durée déterminée courts, de moins de 30 jours
- 127 contrats à durée déterminée longs, d'au moins 30 jours
- 96 contrats à durée indéterminée.

### LA RÉPARTITION DES INTENTIONS D'EMBAUCHE PAR TYPE DE CONTRAT

		CC du Ried de Marckolsheim	Alsace	Grand Est	France
CDI	2020 T4	25,5%	21,7%	19,4%	17,5%
	2022 T4	26,8%	22,9%	22,1%	18,8%
CDD > 1 mois	2020 T4	35,6%	19,2%	19,3%	16,9%
	2022 T4	35,4%	16,1%	16,6%	14,5%
CDD < 1 mois	2020 T4	38,9%	59,1%	61,3%	65,7%
	2022 T4	37,9%	61,0%	61,3%	66,7%

### ÉVOLUTION DU NOMBRE D'INTENTIONS D'EMBAUCHE DANS LA CC DU RIED DE MARCKOLSHEIM



### 3. ÉTABLISSEMENTS ET EFFECTIFS DU SECTEUR CONCURRENTIEL

Source : Urssaf-Acoss

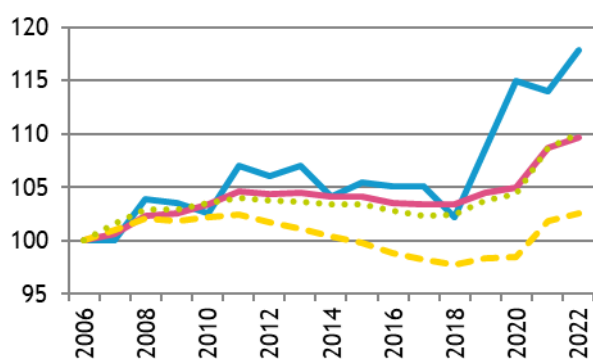
Pour les données de l'Urssaf-Acoss, le champ d'observation de l'emploi couvre l'ensemble des établissements du secteur concurrentiel. Sont donc exclus les administrations publiques, l'éducation et la santé non marchandes, ainsi que l'emploi par les ménages de salariés à domicile...

#### ● ... PAR SECTEUR D'ACTIVITÉ DANS LA CC DU RIED DE MARCKOLSHEIM

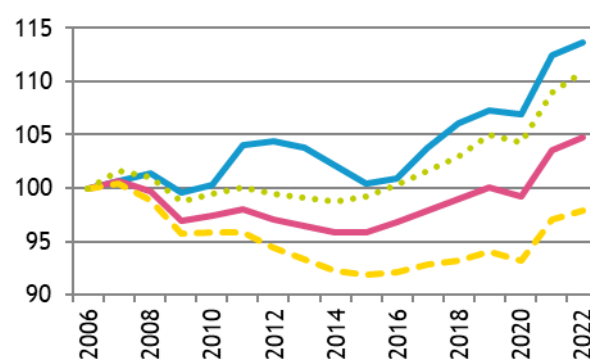
Libellé activité économique A17	Nombre d'établissements				Effectifs			
	2022	2021	Evolution		2022	2021	Evolution	
			brute	en %			brute	en %
<b>INDUSTRIE</b>	<b>31</b>	<b>32</b>	<b>-1</b>	<b>-3,1</b>	<b>1 082</b>	<b>1 090</b>	<b>-8</b>	<b>-0,7</b>
Agriculture, sylviculture et pêche	0	0	0		0	0	0	
Fab. aliments, boiss. & prdts base tabac	11	11	0	0,0	431	440	-9	-2,0
Cokéfaction et raffinage	0	0	0		0	0	0	
Fab. eq. élec., électr., inf. & machines	1	1	0	0,0	67	56	11	19,6
Fabrication de matériels de transport	0	0	0		0	0	0	
Fabrication autres produits industriels	17	18	-1	-5,6	539	543	-4	-0,7
Extr., énerg., eau, gestn déch. & dépol.	2	2	0	0,0	45	51	-6	-11,8
<b>CONSTRUCTION</b>	<b>92</b>	<b>96</b>	<b>-4</b>	<b>-4,2</b>	<b>572</b>	<b>581</b>	<b>-9</b>	<b>-1,5</b>
<b>TERTIAIRE</b>	<b>247</b>	<b>230</b>	<b>17</b>	<b>7,4</b>	<b>1 630</b>	<b>1 578</b>	<b>52</b>	<b>3,3</b>
Commerce, répar. automobile & motorcycle	75	68	7	10,3	582	560	22	3,9
Transports et entreposage	11	11	0	0,0	193	195	-2	-1,0
Hébergement et restauration	25	24	1	4,2	94	89	5	5,6
Information et communication	2	2	0	0,0	2	2	0	0,0
Activités financières et d'assurance	15	14	1	7,1	45	42	3	7,1
Activités immobilières	9	8	1	12,5	10	9	1	11,1
Act. scient. & tech., svces adm. & soutien	34	34	0	0,0	259	258	1	0,4
Admin. pub., enseign., santé & act. soc.	48	43	5	11,6	343	327	16	4,9
Autres activités de services	28	26	2	7,7	102	96	6	6,3
<b>TOTAL</b>	<b>370</b>	<b>358</b>	<b>12</b>	<b>3,4</b>	<b>3 284</b>	<b>3 249</b>	<b>35</b>	<b>1,1</b>

#### ● ... PAR RAPPORT À L'ALSACE ET À LA FRANCE MÉTROPOLITAINE base 100 fin 2006

Établissements



Effectifs



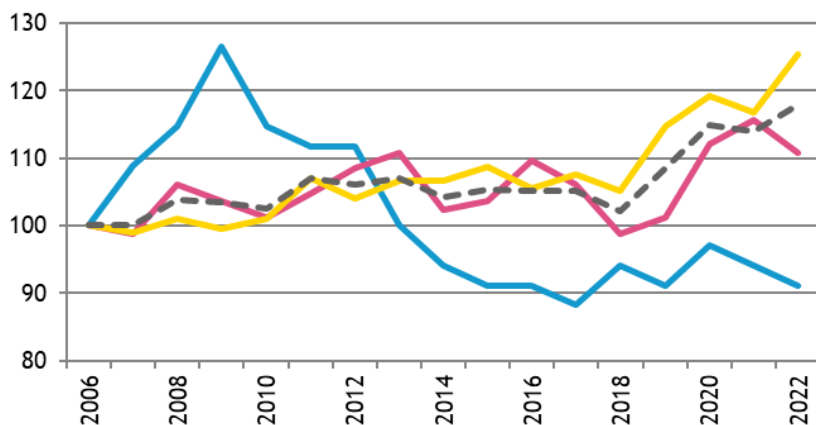
## ● ... DE 2006 À 2022

Année	CC du Ried de Marckolsheim						Alsace			
	Etablissements			Effectifs			Etablissements		Effectifs	
	Nombre	Variation annuelle		Nombre	Variation annuelle		Nombre	Var. ann. (en %)	Nombre	Var. ann. (en %)
		brute	en %		brute	en %				
2006	314			2 890			48 282		552 813	
2009	325			2 879			49 525		535 572	
2016	330			2 917			49 996		535 212	
2017	330	0	0,0	3 001	84	2,9	49 895	-0,2	541 321	1,1
2018	321	-9	-2,7	3 066	65	2,2	49 926	0,1	547 421	1,1
2019	341	20	6,2	3 100	34	1,1	50 466	1,1	553 218	1,1
2020	361	20	5,9	3 090	-10	-0,3	50 664	0,4	548 504	-0,9
2021	358	-3	-0,8	3 249	159	5,1	52 475	3,6	572 131	4,3
2022	370	12	3,4	3 284	35	1,1	52 945	0,9	579 414	1,3
<b>Evol. 5 ans 2017-2022</b>		<b>40</b>	<b>12,1</b>		<b>283</b>	<b>9,4</b>		<b>6,1</b>		<b>7,0</b>

## ● ... PAR GRANDS SECTEURS D'ACTIVITÉ

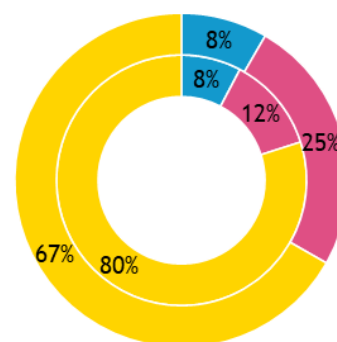
**ÉVOLUTION, base 100 fin 2006**

**Établissements**

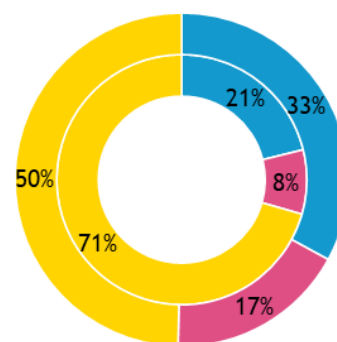
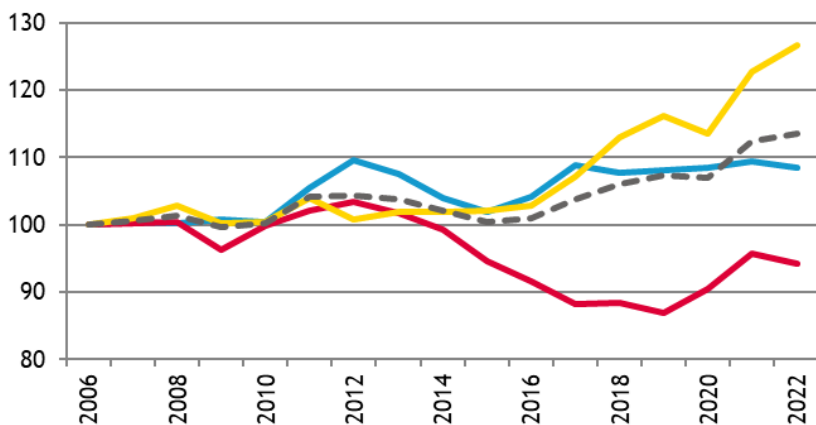


**RÉPARTITION FIN 2022**

*Int. = Alsace ; ext. = CC*



**Effectifs**



— Industrie — Construction — Tertiaire — Total interco.

■ Industrie ■ Construction ■ Tertiaire



## 4. ARTISANAT

Source : CMA 2023 (CMA – Registre des entreprises / INSEE – nombre d'emplois 2019#)

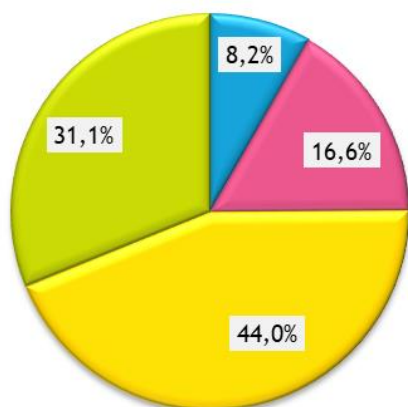
### ● ENTREPRISES / ÉTABLISSEMENTS ET ACTIFS

Secteur d'activité	Actifs#	Entreprises/établissements			
		Nombre au 01.01.23	Immatriculations en 2022	Radiations en 2022	Solde 2022
Alimentation	199	50	3	1	2
Production	229	101	15	2	13
Bâtiment	732	267	19	9	10
Services	318	189	33	9	24
<b>TOTAUX :</b>					
<b>CC du Ried de Marckolsheim</b>	<b>1 478</b>	<b>607</b>	<b>70</b>	<b>21</b>	<b>49</b>
Ensemble de l'Alsace	167 906	53 765	7 335	3 091	4 244

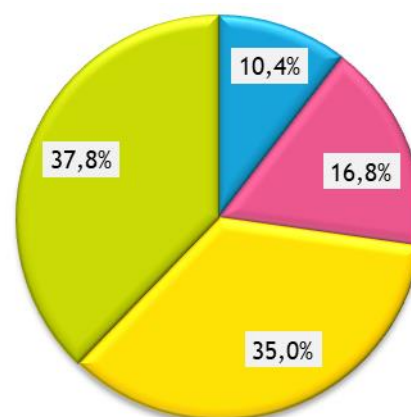
### ● RÉPARTITION PAR SECTEUR D'ACTIVITÉ

*Entreprises/établissements*

CC du Ried de Marckolsheim

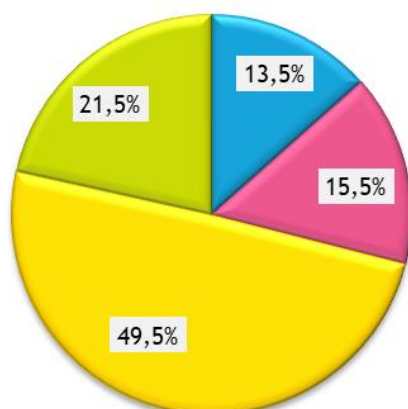


Alsace

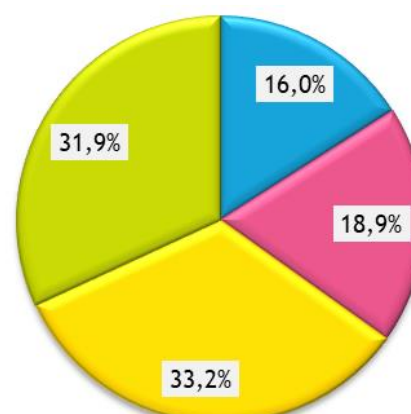


*Actifs#*

CC du Ried de Marckolsheim



Alsace



o o o

