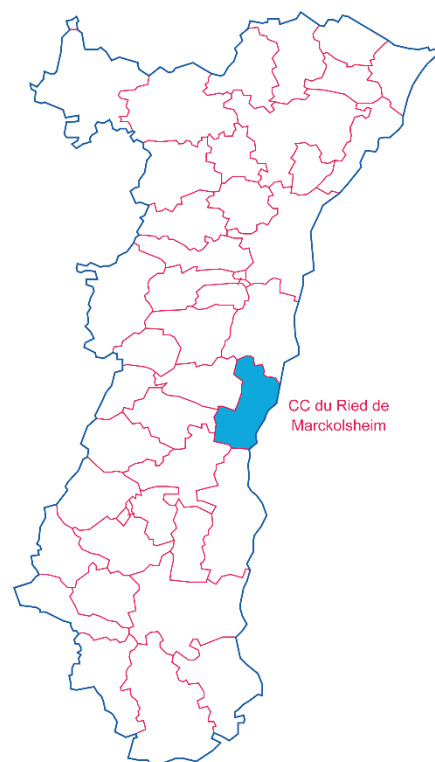


Chiffres clés des intercommunalités d'Alsace

Communauté de communes du Ried de Marckolsheim

Sources : CMA ; INSEE ; Pôle emploi-Dares ; Urssaf-Acoss

- 18 communes
- Une superficie totale de 184,58 km²



La communauté de communes du Ried de Marckolsheim est entièrement dans la zone d'emploi de Sélestat.

1. LA DÉMOGRAPHIE / POPULATION ACTIVE

Source : INSEE RP2008, RP2013 et RP2019, exploitations principales

- La population active comprend les personnes exerçant une activité professionnelle et les chômeurs à la recherche d'un emploi.
- Le taux d'activité est le rapport entre le nombre d'actifs (personnes en emploi et chômeurs) et l'ensemble de la population correspondante.
- Le taux d'emploi est le rapport entre le nombre de personnes ayant un emploi et l'ensemble de la population correspondante.

Selon les chiffres publiés le 1er janvier 2022, la population municipale 2019 de la Communauté de communes du Ried de Marckolsheim est de **20 330** habitants.

Par rapport à celle de 2013, l'évolution sur 6 ans est de :

- + 3,0 % pour la CC du Ried de Marckolsheim (+ 4,4 % sur 5 ans entre 2008 et 2013)
- + 2,1 % pour l'ensemble de l'Alsace (+ 1,7 % sur 5 ans entre 2008 et 2013)

* écarts et évolutions sur la période 2013 à 2019		Population	Actifs	Taux d'activité (%)	Actifs ayant un emploi	Taux d'emploi (%)
CC du Ried de Marckolsheim						
2008	Ensemble 15 à 64 ans	12 367	9 630	77,9	8 770	70,9
2013	Ensemble 15 à 64 ans	12 926	10 052	77,8	9 076	70,2
	15 à 24 ans	2 107	1 121	53,2	841	39,9
	25 à 54 ans	8 364	7 856	93,9	7 239	86,5
	55 à 64 ans	2 454	1 076	43,8	997	40,6
2019	Ensemble 15 à 64 ans	13 077	10 309	78,8	9 268	70,9
	15 à 24 ans	2 212	1 114	50,4	858	38,8
	25 à 54 ans	8 227	7 786	94,6	7 155	87,0
	55 à 64 ans	2 638	1 409	53,4	1 255	47,6
Ecart*	Ensemble 15 à 64 ans	151	257		192	
Evolution*		1,2%	2,6%		2,1%	
L'Alsace						
2008	Ensemble 15 à 64 ans	1 223 055	897 226	73,4	802 136	65,6
2013	Ensemble 15 à 64 ans	1 226 942	911 165	74,3	795 065	64,8
	15 à 24 ans	230 037	106 000	46,1	77 455	33,7
	25 à 54 ans	756 785	687 494	90,8	611 878	80,9
	55 à 64 ans	240 120	117 671	49,0	105 733	44,0
2019	Ensemble 15 à 64 ans	1 223 340	919 010	75,1	805 352	65,8
	15 à 24 ans	227 568	99 853	43,9	75 820	33,3
	25 à 54 ans	743 189	675 516	90,9	601 117	80,9
	55 à 64 ans	252 582	143 642	56,9	128 415	50,8
Ecart*	Ensemble 15 à 64 ans	-3 603	7 845		10 287	
Evolution*		-0,3%	0,9%		1,3%	



2. LE MARCHÉ DU TRAVAIL

● DEMANDEURS D'EMPLOI EN FIN DE MOIS, CATÉGORIES A, B, C

Source : Pôle emploi – Dares, STMT

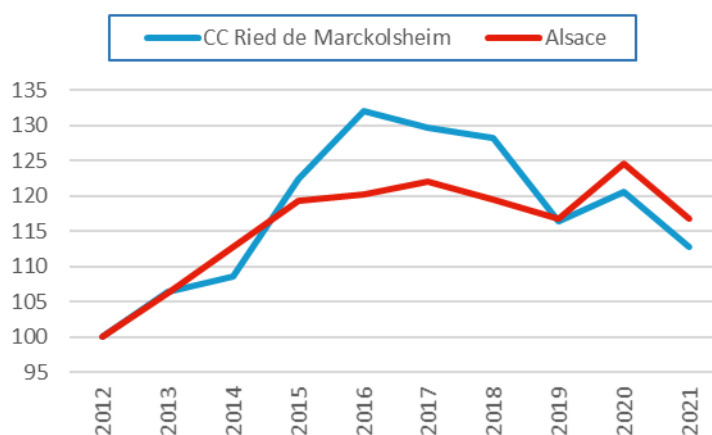
- Les demandeurs d'emploi de catégorie A sont tenus de faire des actes positifs de recherche d'emploi, sont sans emploi et n'ont pas travaillé durant le mois.
- Les demandeurs d'emploi de catégories B et C sont tenus de faire des actes positifs de recherche d'emploi et ont exercé une activité réduite au cours du mois, à savoir courte (78 heures ou moins) pour la catégorie B ou longue (plus de 78 heures) pour la catégorie C.

Les données présentées par intercommunalité sont indicatives. Elles sont compilées à partir d'informations disponibles par commune et arrondies au multiple de 5 afin de respecter le secret statistique.

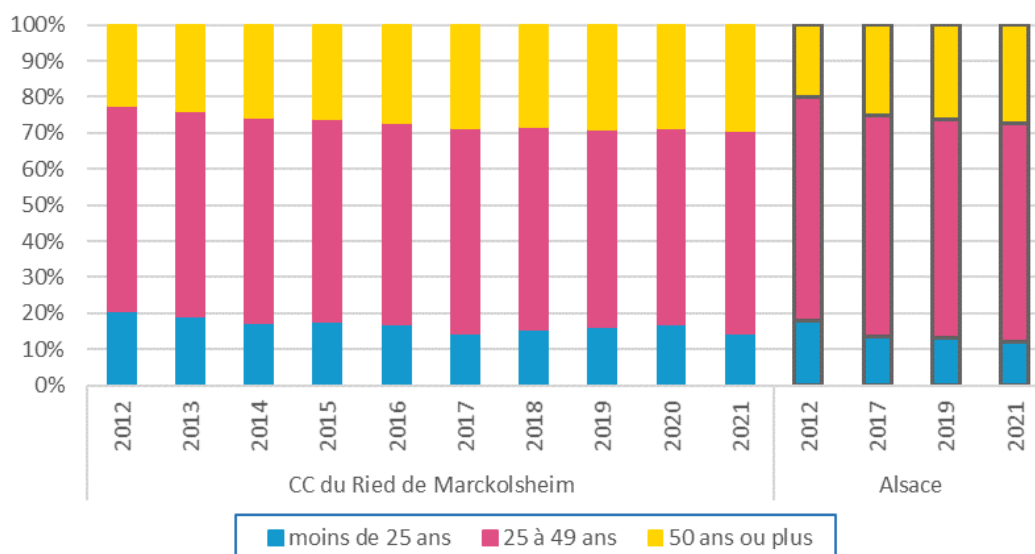
L'ENSEMBLE DES DEFM DE CATÉGORIES A, B, C

	CC Ried de Marckols.	Ensemble de l'Alsace
Déc. 2012	1 095	126 750
Déc. 2013	1 165	134 630
Déc. 2014	1 190	143 070
Déc. 2015	1 340	151 130
Déc. 2016	1 445	152 325
Déc. 2017	1 420	154 650
Déc. 2018	1 405	151 455
Déc. 2019	1 275	147 935
Déc. 2020	1 320	157 870
Déc. 2021	1 235	147 955

Évolution des DEFM (ABC), base 100 fin 2012

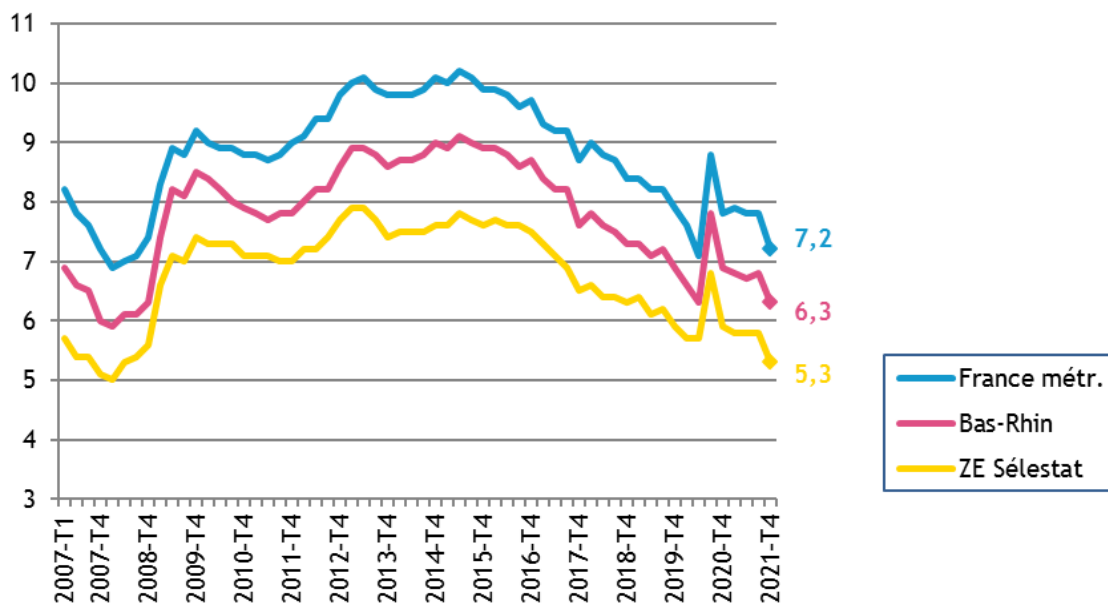


LES DEFM (ABC) DE 2012 À 2021 PAR TRANCHE D'ÂGE



● LE TAUX DE CHÔMAGE LOCALISÉ DANS LA ZONE D'EMPLOI DE SÉLESTAT

Source : INSEE



● INTENTIONS D'EMBAUCHE, HORS INTÉRIM, PAR TYPE DE CONTRAT

Source : Urssaf-Accoss

Au 4^{ème} trimestre 2021, dans la communauté de communes du Ried de Marckolsheim, 337 intentions d'embauche ont été enregistrées :

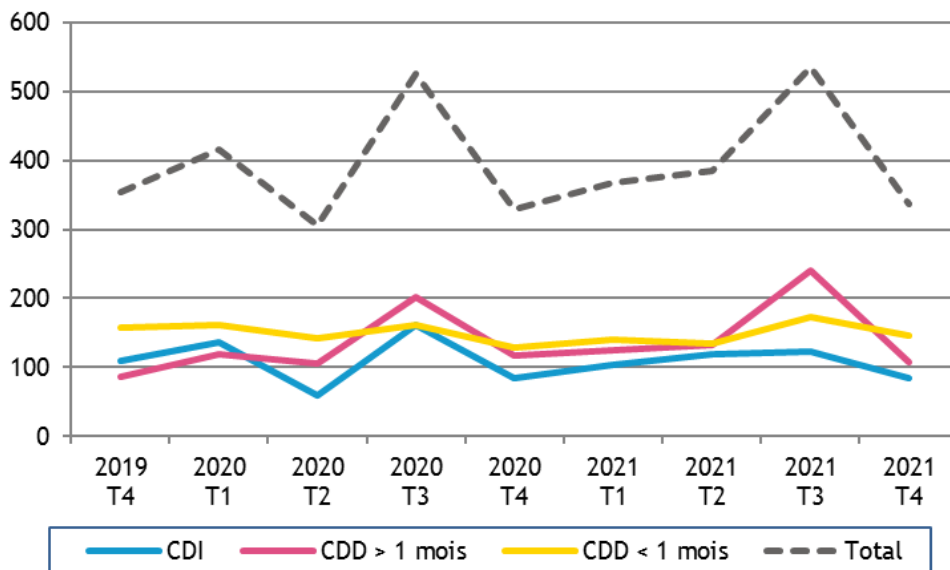
- 146 contrats à durée déterminée courts, de moins de 30 jours
- 107 contrats à durée déterminée longs, d'au moins 30 jours
- 85 contrats à durée indéterminée.

LA RÉPARTITION DES INTENTIONS D'EMBAUCHE PAR TYPE DE CONTRAT

		CC du Ried de Marckolsheim	Alsace	Grand Est	France
CDI	2019 T4	31,2%	18,5%	17,2%	15,9%
	2021 T4	25,1%	22,2%	20,5%	18,1%
CDD > 1 mois	2019 T4	24,4%	15,4%	15,6%	13,9%
	2021 T4	31,7%	17,5%	17,7%	15,2%
CDD < 1 mois	2019 T4	44,5%	66,1%	67,1%	70,2%
	2021 T4	43,2%	60,3%	61,8%	66,7%



ÉVOLUTION DU NOMBRE D'INTENTIONS D'EMBAUCHE DANS LA CC DU RIED DE MARCKOLSHEIM



3. CRÉATIONS D'ÉTABLISSEMENTS

Source : INSEE/Répertoire des entreprises et des établissements (REE)

Dans la communauté de communes du Ried de Marckolsheim :

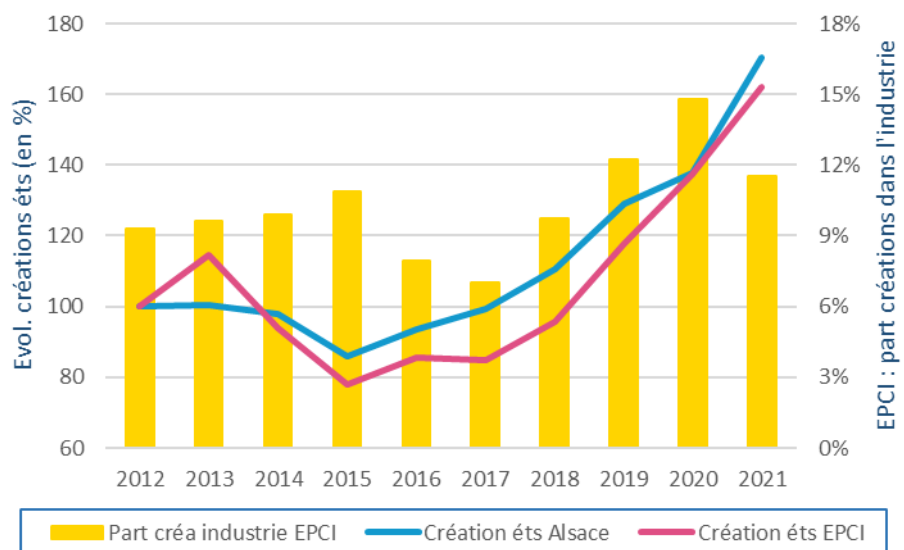
191 établissements ont été créés en 2021, dont 22 dans l'industrie (11,5 %)

[En 2012 : 118 établissements créés, dont 11 dans l'industrie, soit 9,3 %]

Pour l'ensemble des créations d'établissements en Alsace, la part de l'industrie est passée de 5,8 % en 2012 à 6,1 % en 2021.

Notes de lecture :

- Les courbes (échelle de gauche) représentent l'évolution du nombre de créations d'établissements en Alsace et dans l'EPCI, base 100 en 2012
- Les barres (échelle de droite) représentent la part des créations d'établissements dans l'industrie au niveau de l'EPCI.



4. ÉTABLISSEMENTS ET EFFECTIFS DU SECTEUR CONCURRENTIEL

Source : Urssaf-Acoss

Pour les données de l'Urssaf-Acoss, le champ d'observation de l'emploi couvre l'ensemble des établissements du secteur concurrentiel. Sont donc exclus les administrations publiques, l'éducation et la santé non marchandes, ainsi que l'emploi par les ménages de salariés à domicile...

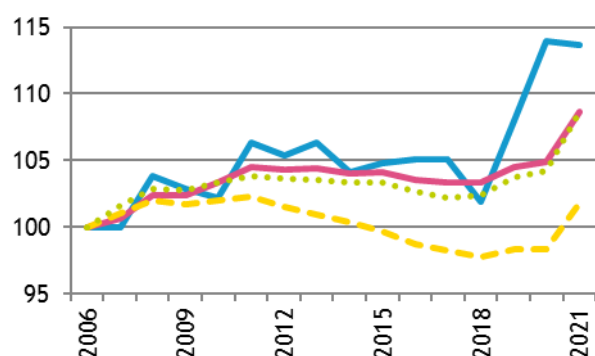
● ... PAR SECTEUR D'ACTIVITÉ DANS LA CC DU RIED DE MARCKOLSHEIM

Libellé activité économique A17	Nombre d'établissements				Effectifs			
	2021	2020	Evolution		2021	2020	Evolution	
			brute	en %			brute	en %
INDUSTRIE	32	33	-1	-3,0	1 038	1 034	4	0,4
Agriculture, sylviculture et pêche	0	0	0		0	0	0	
Fab. aliments, boiss. & prdts base tabac	11	11	0	0,0	420	420	0	0,0
Cokéfaction et raffinage	0	0	0		0	0	0	
Fab. eq. élec., électr., inf. & machines	1	1	0	0,0	52	48	4	8,3
Fabrication de matériels de transport	0	0	0		0	0	0	
Fabrication autres produits industriels	18	19	-1	-5,3	518	518	0	0,0
Extr., énerg., eau, gestn déché. & dépol.	2	2	0	0,0	48	48	0	0,0
CONSTRUCTION	99	95	4	4,2	550	514	36	7,0
TERTIAIRE	227	231	-4	-1,7	1 511	1 404	107	7,6
Commerce, répar. automobile & motorcycle	68	72	-4	-5,6	529	489	40	8,2
Transports et entreposage	11	12	-1	-8,3	195	193	2	1,0
Hébergement et restauration	24	23	1	4,3	86	78	8	10,3
Information et communication	2	2	0	0,0	2	2	0	0,0
Activités financières et d'assurance	14	14	0	0,0	42	38	4	10,5
Activités immobilières	7	7	0	0,0	8	6	2	33,3
Act. scient. & tech., svces adm. & soutien	33	34	-1	-2,9	250	232	18	7,8
Admin. pub., enseign., santé & act. soc.	42	41	1	2,4	319	286	33	11,5
Autres activités de services	26	26	0	0,0	80	80	0	0,0
TOTAL	358	359	-1	-0,3	3 099	2 952	147	5,0

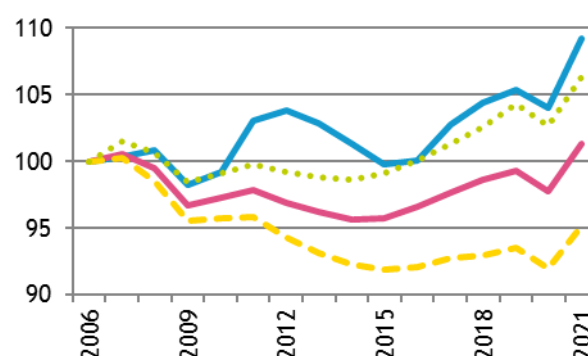
● ... PAR RAPPORT À L'ALSACE ET À LA FRANCE MÉTROPOLITAINE

base 100 fin 2006

Établissements



Effectifs



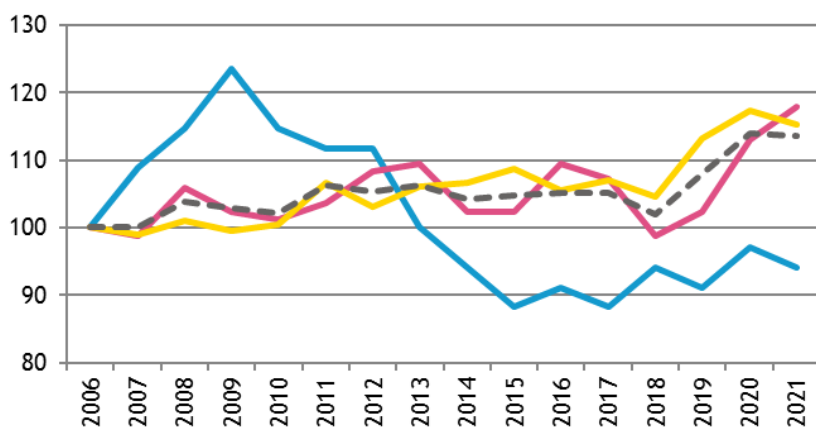
● ... DE 2006 À 2021

Année	CC du Ried de Marckolsheim						Alsace			
	Etablissements			Effectifs			Etablissements		Effectifs	
	Nombre	Variation annuelle		Nombre	Variation annuelle		Nombre	Var. ann. (en %)	Nombre	Var. ann. (en %)
brute		en %	brute		en %					
2006	315			2 837			48 285		541 631	
2011	335			2 923			50 441		529 808	
2015	330			2 831			50 270		518 287	
2016	331	1	0,3	2 838	7	0,2	49 985	-0,6	523 277	1,0
2017	331	0	0,0	2 915	77	2,7	49 898	-0,2	529 055	1,1
2018	321	-10	-3,0	2 963	48	1,6	49 922	0,0	534 132	1,0
2019	340	19	5,9	2 988	25	0,8	50 463	1,1	538 038	0,7
2020	359	19	5,6	2 952	-36	-1,2	50 643	0,4	529 342	-1,6
2021	358	-1	-0,3	3 099	147	5,0	52 462	3,6	548 761	3,7
Evol. 5 ans 2016-2021		27	8,2		261	9,2		5,0		4,9

● ... PAR GRANDS SECTEURS D'ACTIVITÉ

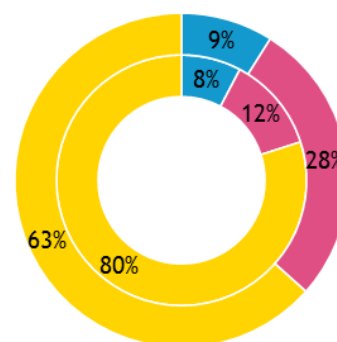
ÉVOLUTION, base 100 fin 2006

Établissements

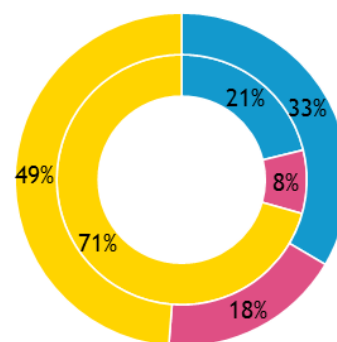
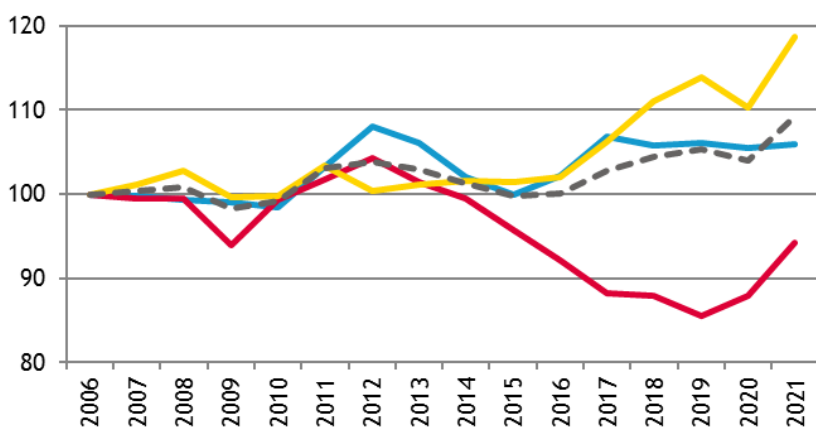


RÉPARTITION FIN 2021

Int. = Alsace ; ext. = CC



Effectifs



— Industrie — Construction — Tertiaire — Total interco.

■ Industrie ■ Construction ■ Tertiaire



5. ARTISANAT

Source : CMA 2022 (CMA – Registre des entreprises / INSEE – nombre d'emplois 2012#)

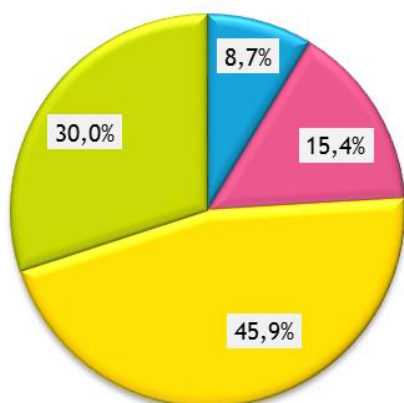
● ENTREPRISES / ÉTABLISSEMENTS ET ACTIFS

Secteur d'activité	Actifs#	Entreprises/établissements			
		Nombre au 01.01.22	Immatriculations en 2021	Radiations en 2021	Solde 2021
Alimentation	195	48	8	1	7
Production	212	85	18	5	13
Bâtiment	740	254	35	8	27
Services	291	166	26	10	16
TOTAUX :					
CC du Ried de Marckolsheim	1 438	553	87	24	63
Ensemble de l'Alsace	163 979	49 287	7 077	2 606	4 471

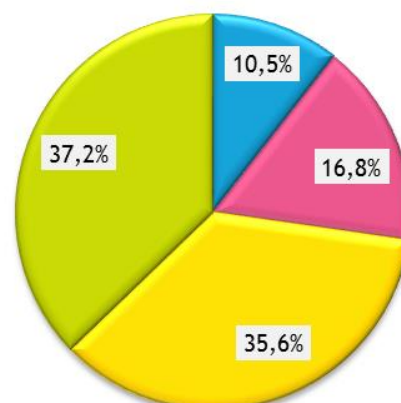
● RÉPARTITION PAR SECTEUR D'ACTIVITÉ

Entreprises/établissements

CC du Ried de Marckolsheim

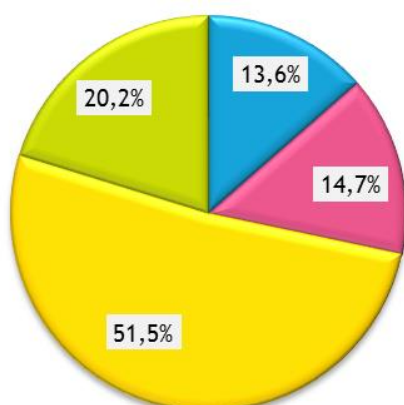


Alsace

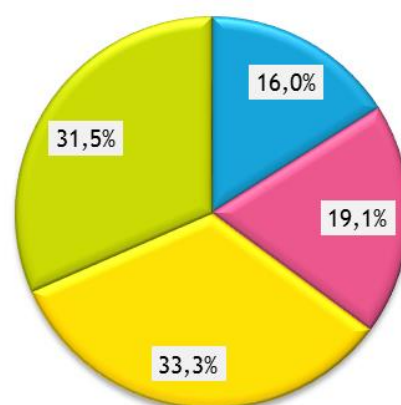


Actifs#

CC du Ried de Marckolsheim



Alsace



o o o

