

Chiffres clés des intercommunalités d'Alsace

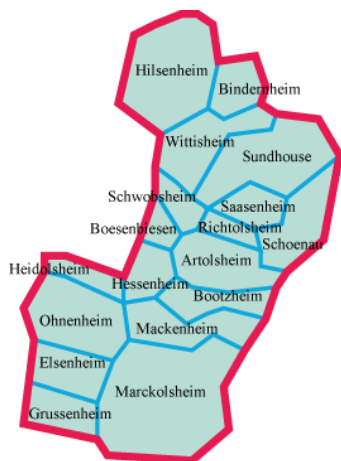
Edition 2021

Communauté de communes du Ried de Marckolsheim

18 communes

une superficie totale de 184,58 km²

Sources : CMA, INSEE, Pôle emploi-Dares, Urssaf-Acoss



La Communauté de communes du Ried de Marckolsheim est entièrement dans la zone d'emploi* de Sélestat.

* découpage 2020

1. LA DÉMOGRAPHIE / POPULATION ACTIVE

Source : INSEE RP2008, RP2013 et RP 2018, exploitations principales

- La population active comprend les personnes exerçant une activité professionnelle et les chômeurs à la recherche d'un emploi.
- Le taux d'activité est le rapport entre le nombre d'actifs (personnes en emploi et chômeurs) et l'ensemble de la population correspondante.
- Le taux d'emploi est le rapport entre le nombre de personnes ayant un emploi et l'ensemble de la population correspondante.

Selon les chiffres publiés le 1^{er} janvier 2021, la population municipale 2018 de la Communauté de communes du Ried de Marckolsheim est de 20 254 habitants.

Par rapport à celle de 2013, l'évolution sur 5 ans est de :

+ 2,6 % pour la CC du Ried de Marckolsheim (+ 4,4 % entre 2008 et 2013)

+ 1,6 % pour l'ensemble de l'Alsace (+ 1,7 % entre 2008 et 2013).

* écarts et évolutions sur la dernière période de cinq ans : 2018 par rapport à 2013

		Population	Actifs	Taux d'activité (%)	Actifs ayant un emploi	Taux d'emploi (%)
CC du Ried de Marckolsheim						
2008	Ensemble 15 à 64 ans	12 367	9 630	77,9	8 770	70,9
2013	Ensemble 15 à 64 ans	12 926	10 052	77,8	9 076	70,2
	15 à 24 ans	2 107	1 121	53,2	841	39,9
	25 à 54 ans	8 364	7 856	93,9	7 239	86,5
	55 à 64 ans	2 454	1 076	43,8	997	40,6
2018	Ensemble 15 à 64 ans	13 026	10 268	78,8	9 230	70,9
	15 à 24 ans	2 213	1 112	50,3	856	38,7
	25 à 54 ans	8 200	7 759	94,6	7 130	86,9
	55 à 64 ans	2 612	1 397	53,5	1 244	47,6
Ecart*	Ensemble 15 à 64 ans	100	216		154	
Evolution*	Ensemble 15 à 64 ans	0,8%	2,1%		1,7%	
L'Alsace						
2008	Ensemble 15 à 64 ans	1 223 055	897 226	73,4	802 136	65,6
2013	Ensemble 15 à 64 ans	1 226 942	911 165	74,3	795 065	64,8
	15 à 24 ans	230 037	106 000	46,1	77 455	33,7
	25 à 54 ans	756 785	687 494	90,8	611 878	80,9
	55 à 64 ans	240 120	117 671	49,0	105 733	44,0
2018	Ensemble 15 à 64 ans	1 217 465	914 275	75,1	801 187	65,8
	15 à 24 ans	226 804	99 327	43,8	75 371	33,2
	25 à 54 ans	739 807	672 263	90,9	598 261	80,9
	55 à 64 ans	250 854	142 685	56,9	127 555	50,8
Ecart*	Ensemble 15 à 64 ans	-9 477	3 110		6 121	
Evolution*	Ensemble 15 à 64 ans	-0,8%	0,3%		0,8%	

2. LE MARCHÉ DU TRAVAIL

/// DEMANDEURS D'EMPLOI EN FIN DE MOIS, CATÉGORIES A, B, C

Source : Pôle emploi - Dares, STMT

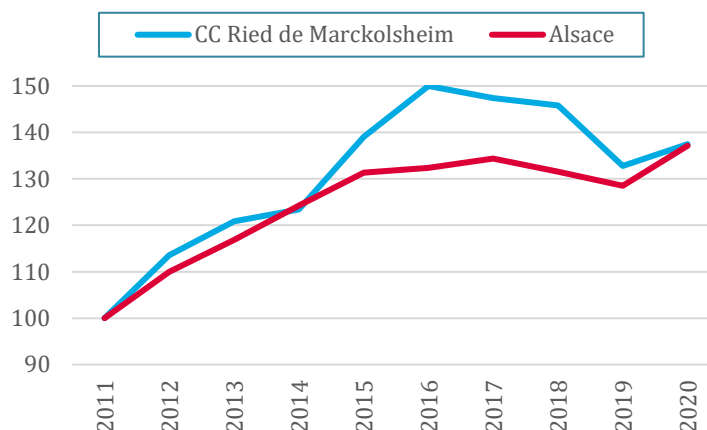
- Les demandeurs d'emploi de catégorie A sont tenus de faire des actes positifs de recherche d'emploi, sont sans emploi et n'ont pas travaillé durant le mois.
- Les demandeurs d'emploi de catégories B et C sont tenus de faire des actes positifs de recherche d'emploi et ont exercé une activité réduite au cours du mois, à savoir courte (78 heures ou moins) pour la catégorie B ou longue (plus de 78 heures) pour la catégorie C.

Les données présentées par intercommunalité sont indicatives. Elles sont compilées à partir d'informations disponibles par commune et arrondies au multiple de 5 afin de respecter le secret statistique.

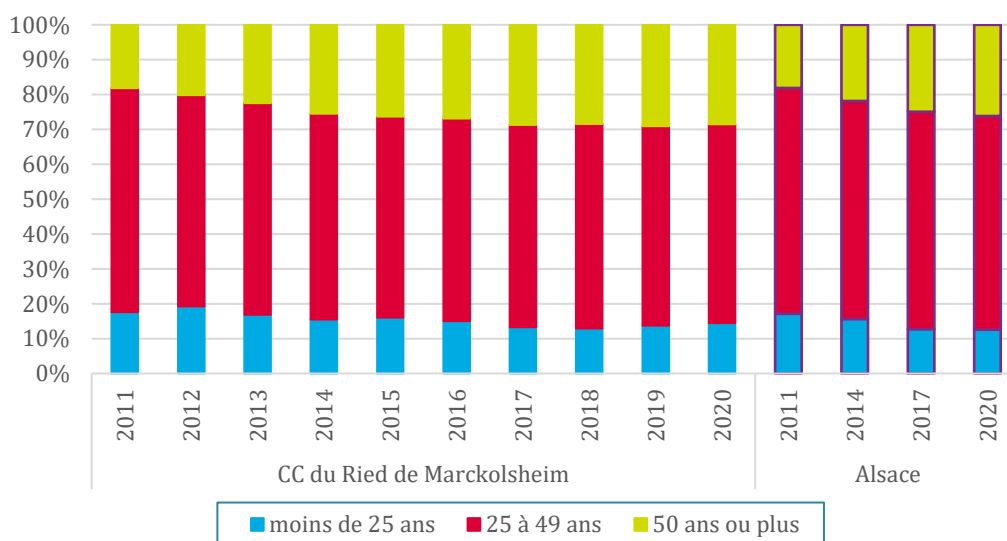
L'ENSEMBLE DES DEFM DE CATÉGORIES A, B, C

	CC Ried de Marckolsheim	Ensemble de l'Alsace
Déc. 2011	960	115 050
Déc. 2012	1 090	126 545
Déc. 2013	1 160	134 465
Déc. 2014	1 185	142 970
Déc. 2015	1 335	151 060
Déc. 2016	1 440	152 250
Déc. 2017	1 415	154 565
Déc. 2018	1 400	151 355
Déc. 2019	1 275	147 810
Déc. 2020	1 320	157 775

Evolution des DEFM (ABC), base 100 fin 2011

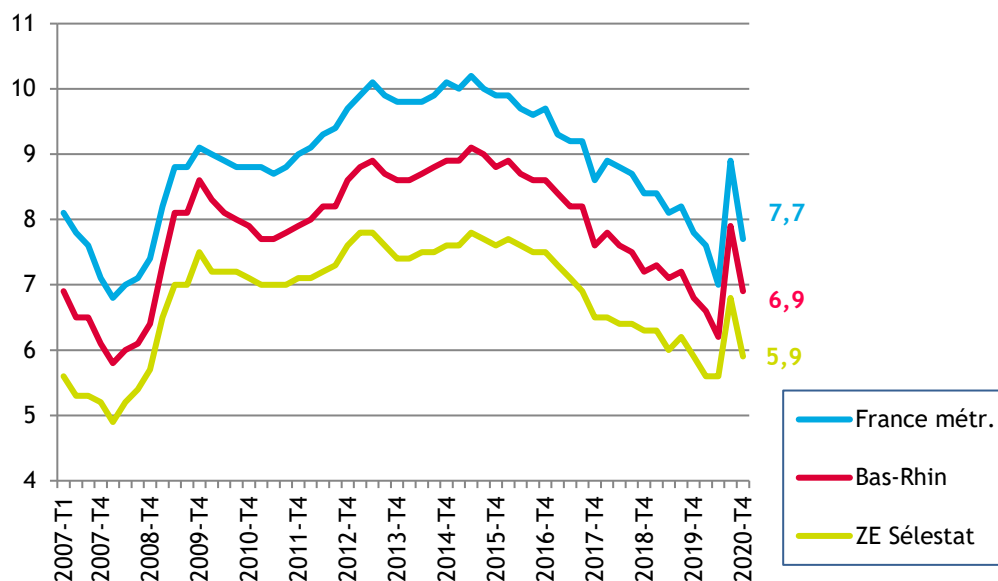


LES DEFM (ABC) PAR TRANCHE D'ÂGE DE 2011 À 2020



/// LE TAUX DE CHÔMAGE LOCALISÉ DANS LA ZONE D'EMPLOI DE SÉLESTAT

Source : INSEE



/// INTENTIONS D'EMBAUCHE, HORS INTÉRIM, PAR TYPE DE CONTRAT

Source : Urssaf-Acoss

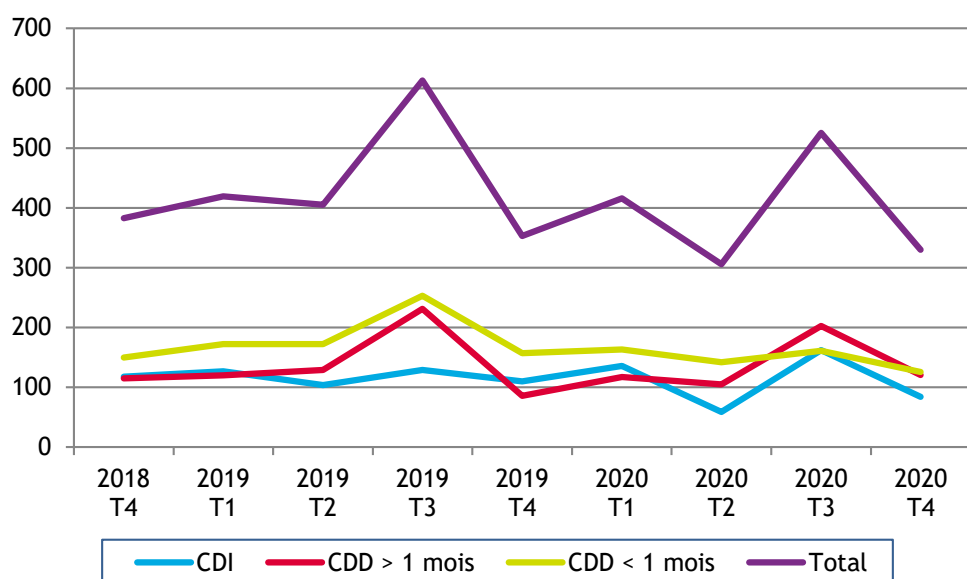
Au 4^{ème} trimestre 2020, dans la communauté de communes du Ried de Marckolsheim, 330 intentions d'embauche ont été enregistrées :

- ▶ 125 contrats à durée déterminée courts, de moins de 30 jours
- ▶ 121 contrats à durée déterminée longs, d'au moins 30 jours
- ▶ 84 contrats à durée indéterminée.

LA RÉPARTITION DES INTENTIONS D'EMBAUCHE PAR TYPE DE CONTRAT

		CC du Ried de Marckolsheim	Alsace	Grand Est	France
CDI	2018 T4	30,8%	19,1%	17,3%	15,9%
	2020 T4	25,5%	21,7%	19,3%	17,5%
CDD > 1 mois	2018 T4	30,0%	16,1%	16,3%	14,2%
	2020 T4	36,5%	19,2%	19,3%	16,9%
CDD < 1 mois	2018 T4	39,2%	64,8%	66,4%	69,9%
	2020 T4	38,0%	59,1%	61,4%	65,6%

ÉVOLUTION DU NOMBRE D'INTENTIONS D'EMBAUCHE DANS LA CC DU RIED DE MARCKOLSHEIM



3. CRÉATIONS D'ÉTABLISSEMENTS

Source : INSEE/Répertoire des entreprises et des établissements (REE)

Dans la communauté de communes du Ried de Marckolsheim :

162 établissements ont été créés en 2020, dont 24 dans l'industrie (14,8 %)

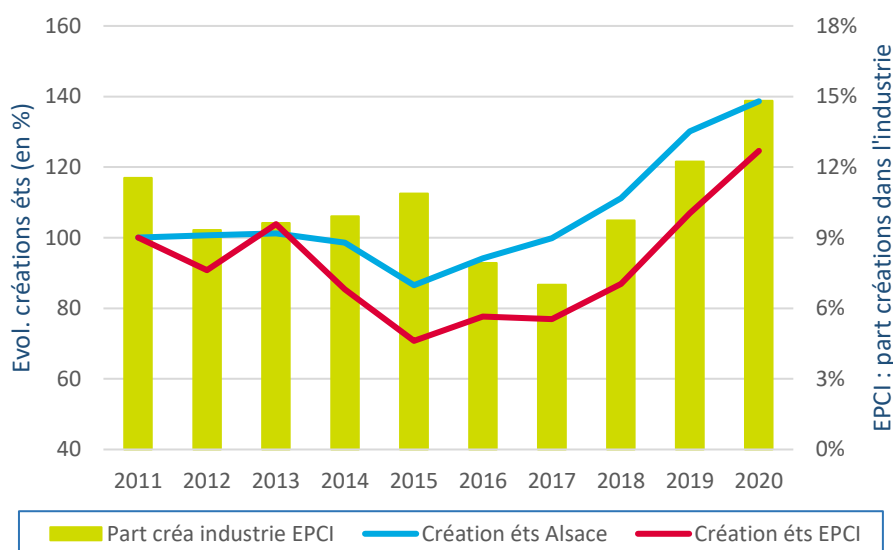
[En 2011 : 130 établissements créés, dont 15 dans l'industrie, soit 11,5 %]

Pour l'ensemble des créations d'établissements en Alsace, la part de l'industrie est passée de 6,2 % en 2011 à 6,4 % en 2020.

Notes de lecture :

* les courbes (échelle de gauche) représentent l'évolution du nombre de créations d'établissements en Alsace et dans l'intercommunalité, base 100 en 2009 ;

* les barres (échelle de droite) représentent la part des créations d'établissements dans l'industrie au niveau de l'intercommunalité.



4. ÉTABLISSEMENTS ET EFFECTIFS DU SECTEUR CONCURRENTIEL

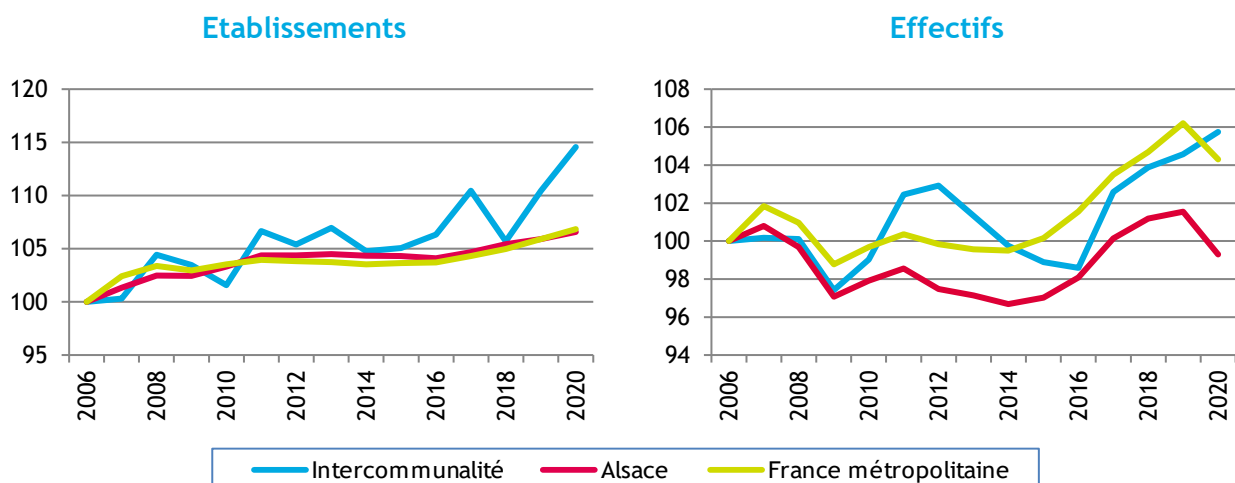
Source : Urssaf-Accoss

Pour les données de l'Urssaf-Accoss, le champ d'observation de l'emploi couvre l'ensemble des établissements du secteur concurrentiel. Sont donc exclus les administrations publiques, l'éducation et la santé non marchandes, ainsi que l'emploi par les ménages de salariés à domicile.

/// ... PAR SECTEUR D'ACTIVITÉ DANS LA CC DU RIED DE MARCKOLSHEIM

Libellé activité économique A17	Nombre d'établissements				Effectifs			
	2020	2019	Evolution annuelle		2020	2019	Evolution annuelle	
			brute	en %			brute	en %
INDUSTRIE	33	31	2	6,5	1 029	1 036	-7	-0,7
Agriculture, sylviculture et pêche	0	0	0		0	0	0	
Fab. aliments, boiss. & prdts base tabac	11	10	1	10,0	416	413	3	0,7
Cokéfaction et raffinage	0	0	0		0	0	0	
Fab. éq. élec., électr., inf. & machines	1	1	0	0,0	47	45	2	4,4
Fabrication de matériels de transport	0	0	0		0	0	0	
Fabrication autres produits industriels	19	18	1	5,6	518	526	-8	-1,5
Extr., énerg., eau, gestn déch. & dépol.	2	2	0	0,0	48	52	-4	-7,7
CONSTRUCTION	97	90	7	7,8	521	511	10	2,0
TERTIAIRE	232	228	4	1,8	1 523	1 492	31	2,1
Commerce, répar. automobile & motorcycle	71	70	1	1,4	484	477	7	1,5
Transports et entreposage	12	9	3	33,3	187	146	41	28,1
Hébergement et restauration	23	25	-2	-8,0	75	76	-1	-1,3
Information et communication	2	1	1	100,0	5	0	5	
Activités financières et d'assurance	15	14	1	7,1	41	42	-1	-2,4
Activités immobilières	7	8	-1	-12,5	6	9	-3	-33,3
Act. scient. & tech., svces adm. & soutien	32	34	-2	-5,9	330	344	-14	-4,1
Admin. pub., enseign., santé & act. soc.	43	40	3	7,5	313	324	-11	-3,4
Autres activités de services	27	27	0	0,0	82	74	8	10,8
TOTAL	362	349	13	3,7	3 073	3 039	34	1,1

/// ... PAR RAPPORT À L'ALSACE ET À LA FRANCE MÉTROPOLITAINE, base 100 fin 2006



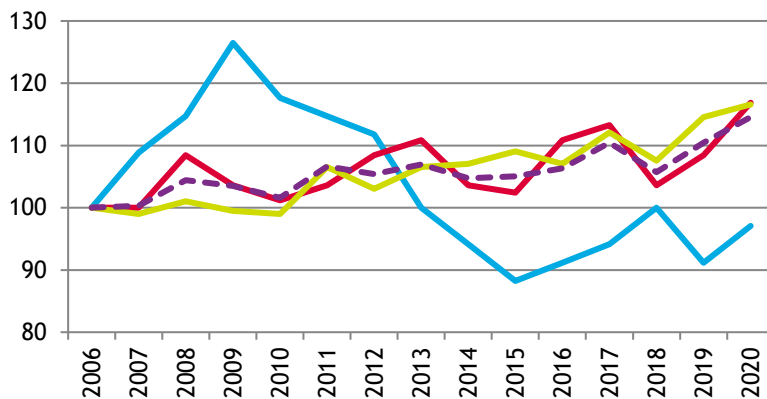
/// ... DE 2006 À 2020

Année	CC du Ried de Marckolsheim						Alsace			
	Etablissements			Effectifs			Etablissements		Effectifs	
	Nombre	Variation annuelle		Nombre	Variation annuelle		Nombre	Var. ann. (en %)	Nombre	Var. ann. (en %)
brute		en %	brute		en %					
2006	316			2 906			48 696		548 091	
2007	317	1	0,3	2 911	5	0,2	49 337	1,3	552 472	0,8
2009	327			2 831			49 890		532 072	
2010	321	-6	-1,8	2 878	47	1,7	50 312	0,8	536 677	0,9
2011	337	16	5,0	2 977	99	3,4	50 824	1,0	540 187	0,7
2014	331			2 899			50 808		529 914	
2017	349			2 981			50 970		548 894	
2018	334	-15	-4,3	3 019	38	1,3	51 335	0,7	554 625	1,0
2019	349	15	4,5	3 039	20	0,7	51 572	0,5	556 573	0,4
2020	362	13	3,7	3 073	34	1,1	51 898	0,6	544 197	-2,2
Evol. 2010 à 2020		41	12,8		195	6,8		3,2		1,4

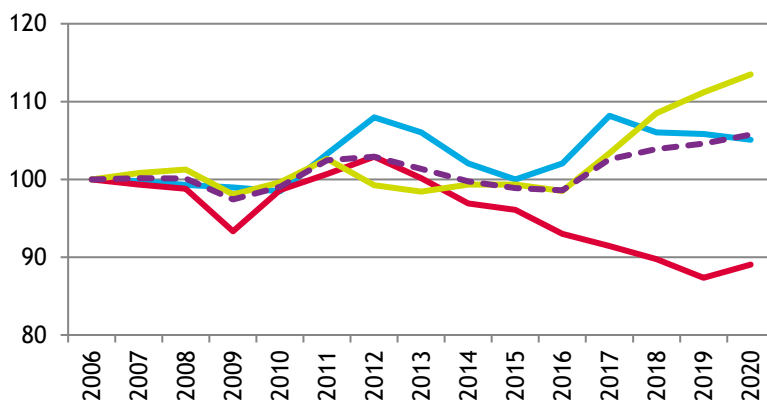
/// ... PAR GRANDS SECTEURS D'ACTIVITÉ

ÉVOLUTION, base 100 fin 2006

ÉTABLISSEMENTS



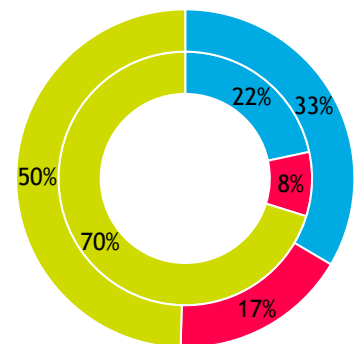
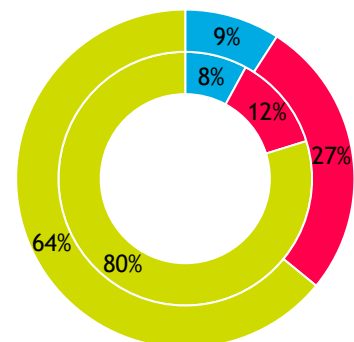
EFFECTIFS



— Industrie — Construction — Tertiaire — Total interco.

RÉPARTITION FIN 2020

Intérieur = Alsace ; extérieur = CC



■ Industrie ■ Construction ■ Tertiaire

5. ARTISANAT

Source : CMA 2021 (CMA - Registre des Entreprises / INSEE - nombre d'emplois 2012[#])

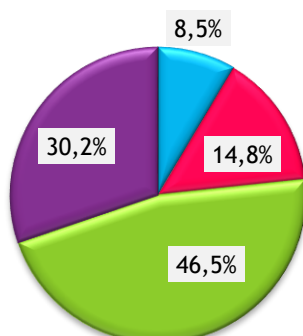
/// ENTREPRISES / ÉTABLISSEMENTS ET ACTIFS[#]

Secteur d'activité	Actifs [#]	Entreprises/établissements			
		Nombre au 01.01.21	Immatriculations en 2020	Radiations en 2020	Solde 2020
Alimentation	197	42	5	6	-1
Production	201	73	13	3	10
Bâtiment	711	229	32	12	20
Services	280	149	29	8	21
TOTAUX :					
CC du Ried de Marckolsheim	1 389	493	79	29	50
Ensemble de l'Alsace	160 433	44 430	6 073	2 215	3 858

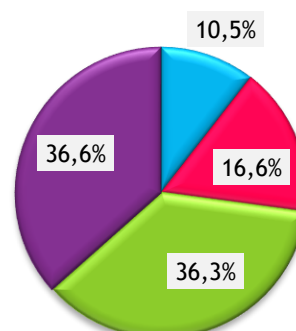
/// RÉPARTITION PAR SECTEUR D'ACTIVITÉ

ENTREPRISES / ÉTABLISSEMENTS

CC Ried de Marckolsheim

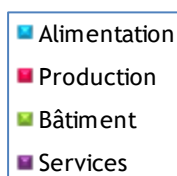
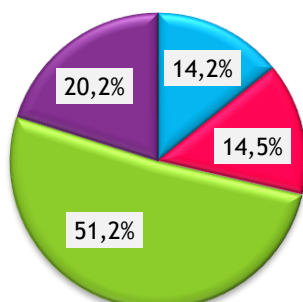


Alsace

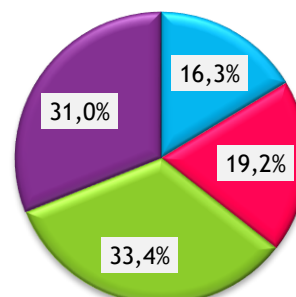


ACTIFS[#]

CC Ried de Marckolsheim



Alsace



* * *