

Chiffres clés des intercommunalités d'Alsace

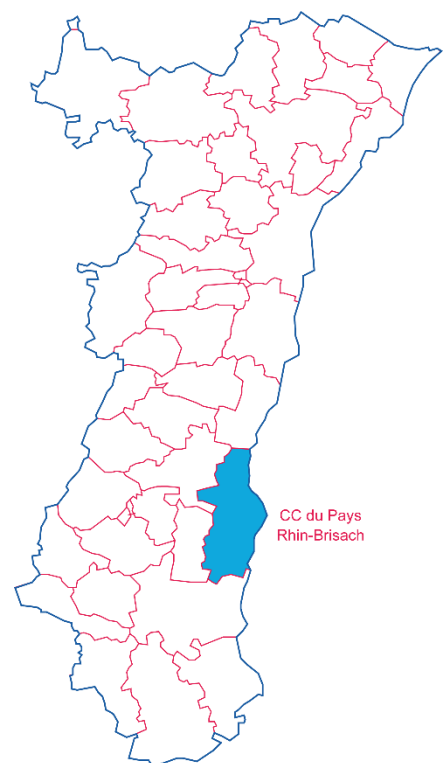
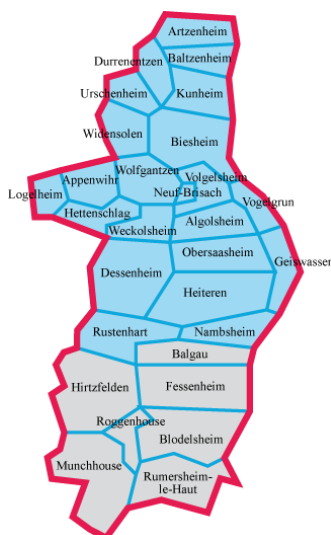
Edition 2021

Communauté de communes Pays Rhin-Brisach

29 communes

une superficie totale de 328,89 km²

Sources : CMA, INSEE, Pôle emploi-Dares, Urssaf-Acoss



La Communauté de communes Pays Rhin-Brisach est pour partie dans la zone d'emploi* de Colmar (22 communes) et pour partie dans celle de Mulhouse (7 communes).

* découpage 2020

1. LA DÉMOGRAPHIE / POPULATION ACTIVE

Source : INSEE RP2008, RP2013 et RP 2018, exploitations principales

- La population active comprend les personnes exerçant une activité professionnelle et les chômeurs à la recherche d'un emploi.
- Le taux d'activité est le rapport entre le nombre d'actifs (personnes en emploi et chômeurs) et l'ensemble de la population correspondante.
- Le taux d'emploi est le rapport entre le nombre de personnes ayant un emploi et l'ensemble de la population correspondante.

Selon les chiffres publiés le 1^{er} janvier 2021, la population municipale 2018 de la Communauté de communes Pays Rhin-Brisach est de 33 336 habitants.

Par rapport à celle de 2013, l'évolution sur 5 ans est de :

+ 2,4 % pour la CC Pays Rhin-Brisach (+ 2,1 % entre 2008 et 2013)

+ 1,6 % pour l'ensemble de l'Alsace (+ 1,7 % entre 2008 et 2013).

* écarts et évolutions sur la dernière période de cinq ans : 2018 par rapport à 2013

		Population	Actifs	Taux d'activité (%)	Actifs ayant un emploi	Taux d'emploi (%)
CC Pays Rhin-Brisach						
2008	Ensemble 15 à 64 ans	21 593	16 561	76,7	15 196	70,4
2013	Ensemble 15 à 64 ans	21 630	16 830	77,8	15 279	70,6
	15 à 24 ans	3 281	1 704	51,9	1 280	39,0
	25 à 54 ans	14 000	13 045	93,2	12 093	86,4
	55 à 64 ans	4 350	2 081	47,8	1 906	43,8
2018	Ensemble 15 à 64 ans	21 515	16 976	78,9	15 421	71,7
	15 à 24 ans	3 322	1 621	48,8	1 270	38,2
	25 à 54 ans	13 506	12 682	93,9	11 747	87,0
	55 à 64 ans	4 687	2 673	57,0	2 404	51,3
Ecart*	Ensemble 15 à 64 ans	-115	146		142	
Evolution*	Ensemble 15 à 64 ans	-0,5%	0,9%		0,9%	
L'Alsace						
2008	Ensemble 15 à 64 ans	1 223 055	897 226	73,4	802 136	65,6
2013	Ensemble 15 à 64 ans	1 226 942	911 165	74,3	795 065	64,8
	15 à 24 ans	230 037	106 000	46,1	77 455	33,7
	25 à 54 ans	756 785	687 494	90,8	611 878	80,9
	55 à 64 ans	240 120	117 671	49,0	105 733	44,0
2018	Ensemble 15 à 64 ans	1 217 465	914 275	75,1	801 187	65,8
	15 à 24 ans	226 804	99 327	43,8	75 371	33,2
	25 à 54 ans	739 807	672 263	90,9	598 261	80,9
	55 à 64 ans	250 854	142 685	56,9	127 555	50,8
Ecart*	Ensemble 15 à 64 ans	-9 477	3 110		6 121	
Evolution*	Ensemble 15 à 64 ans	-0,8%	0,3%		0,8%	

2. LE MARCHÉ DU TRAVAIL

/// DEMANDEURS D'EMPLOI EN FIN DE MOIS, CATÉGORIES A, B, C

Source : Pôle emploi - Dares, STMT

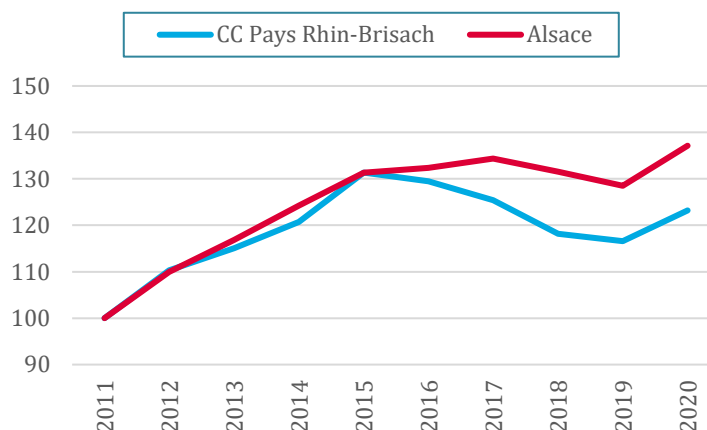
- Les demandeurs d'emploi de catégorie A sont tenus de faire des actes positifs de recherche d'emploi, sont sans emploi et n'ont pas travaillé durant le mois.
- Les demandeurs d'emploi de catégories B et C sont tenus de faire des actes positifs de recherche d'emploi et ont exercé une activité réduite au cours du mois, à savoir courte (78 heures ou moins) pour la catégorie B ou longue (plus de 78 heures) pour la catégorie C.

Les données présentées par intercommunalité sont indicatives. Elles sont compilées à partir d'informations disponibles par commune et arrondies au multiple de 5 afin de respecter le secret statistique.

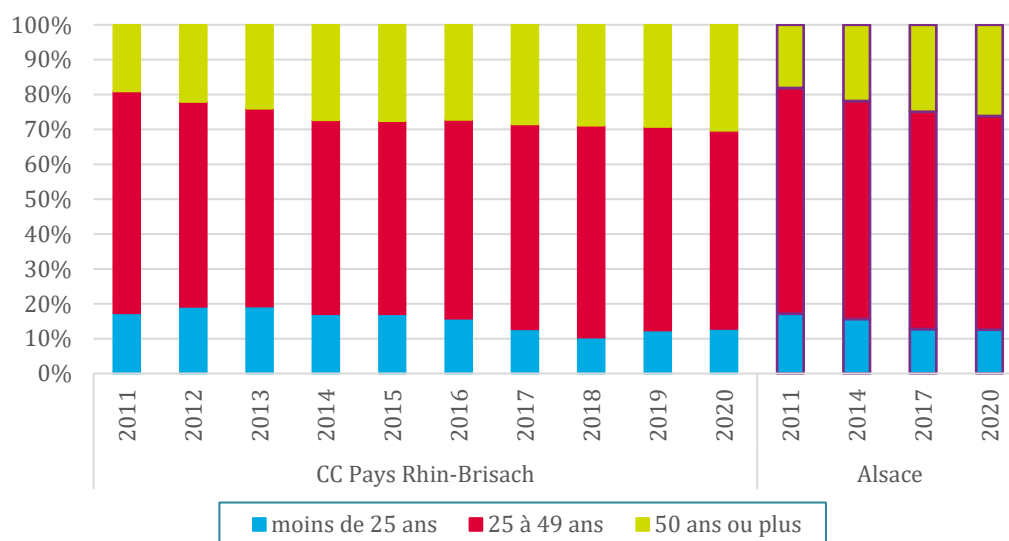
L'ENSEMBLE DES DEFM DE CATÉGORIES A, B, C

	CC Pays Rhin-Brisach	Ensemble de l'Alsace
Déc. 2011	1 595	115 050
Déc. 2012	1 760	126 545
Déc. 2013	1 835	134 465
Déc. 2014	1 925	142 970
Déc. 2015	2 095	151 060
Déc. 2016	2 065	152 250
Déc. 2017	2 000	154 565
Déc. 2018	1 885	151 355
Déc. 2019	1 860	147 810
Déc. 2020	1 965	157 775

Evolution des DEFM (ABC), base 100 fin 2011

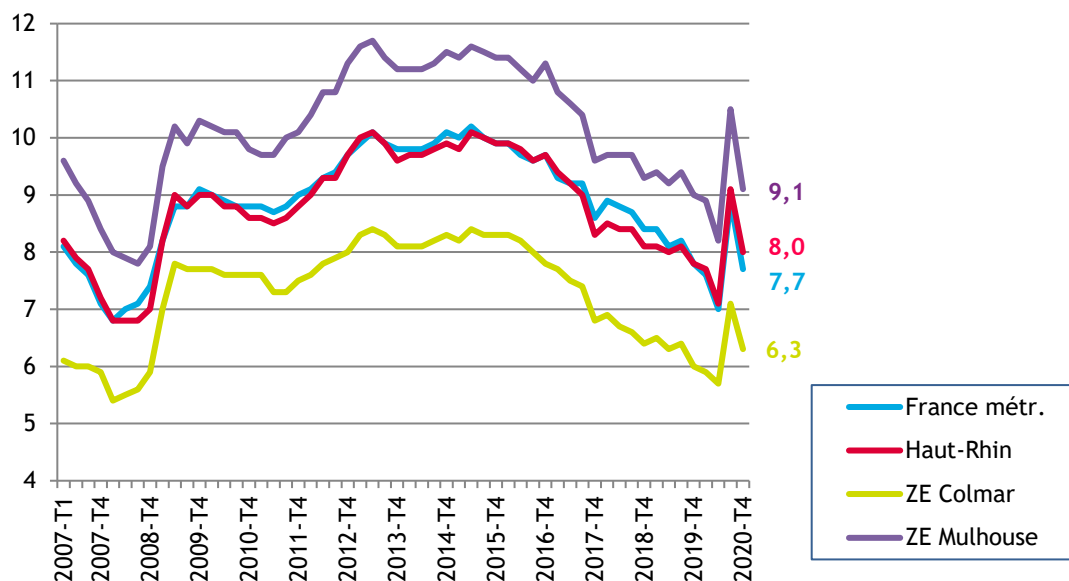


LES DEFM (ABC) PAR TRANCHE D'ÂGE DE 2011 À 2020



/// LE TAUX DE CHÔMAGE LOCALISÉ DANS LES ZONES D'EMPLOI DE COLMAR ET DE MULHOUSE

Source : INSEE



/// INTENTIONS D'EMBAUCHE, HORS INTÉRIM, PAR TYPE DE CONTRAT

Source : Urssaf-Acoss

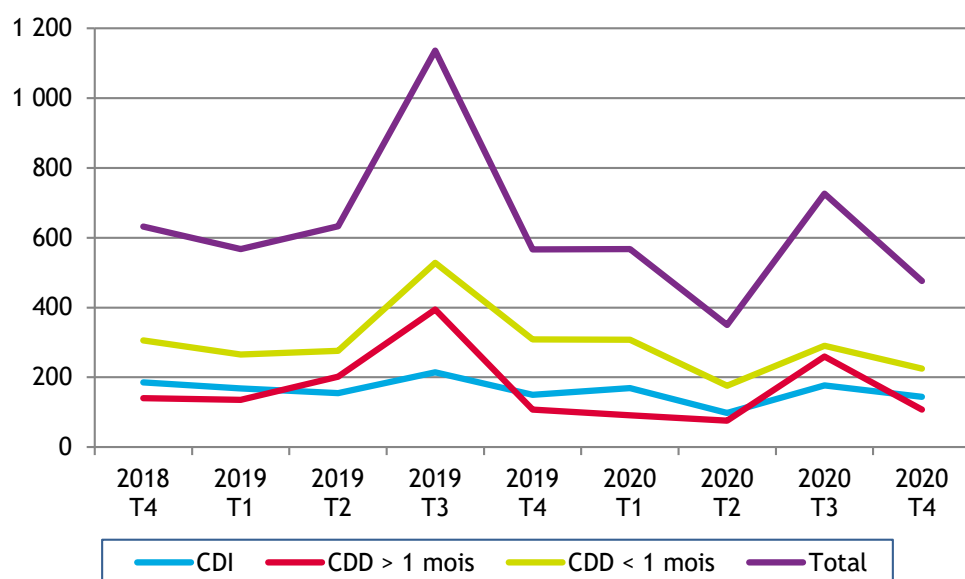
Au 4^{ème} trimestre 2020, dans la communauté de communes Pays Rhin-Brisach, 477 intentions d'embauche ont été enregistrées :

- 225 contrats à durée déterminée courts, de moins de 30 jours
- 108 contrats à durée déterminée longs, d'au moins 30 jours
- 144 contrats à durée indéterminée.

LA RÉPARTITION DES INTENTIONS D'EMBAUCHE PAR TYPE DE CONTRAT

		CC Pays Rhin-Brisach	Alsace	Grand Est	France
CDI	2018 T4	29,4%	19,1%	17,3%	15,9%
	2020 T4	30,2%	21,7%	19,3%	17,5%
CDD > 1 mois	2018 T4	22,2%	16,1%	16,3%	14,2%
	2020 T4	22,6%	19,2%	19,3%	16,9%
CDD < 1 mois	2018 T4	48,4%	64,8%	66,4%	69,9%
	2020 T4	47,3%	59,1%	61,4%	65,6%

ÉVOLUTION DU NOMBRE D'INTENTIONS D'EMBAUCHE DANS LA CC PAYS RHIN-BRISACH



3. CRÉATIONS D'ÉTABLISSEMENTS

Source : INSEE/Répertoire des entreprises et des établissements (REE)

Dans la communauté de communes Pays Rhin-Brisach :

231 établissements ont été créés en 2020, dont 24 dans l'industrie (10,4 %)

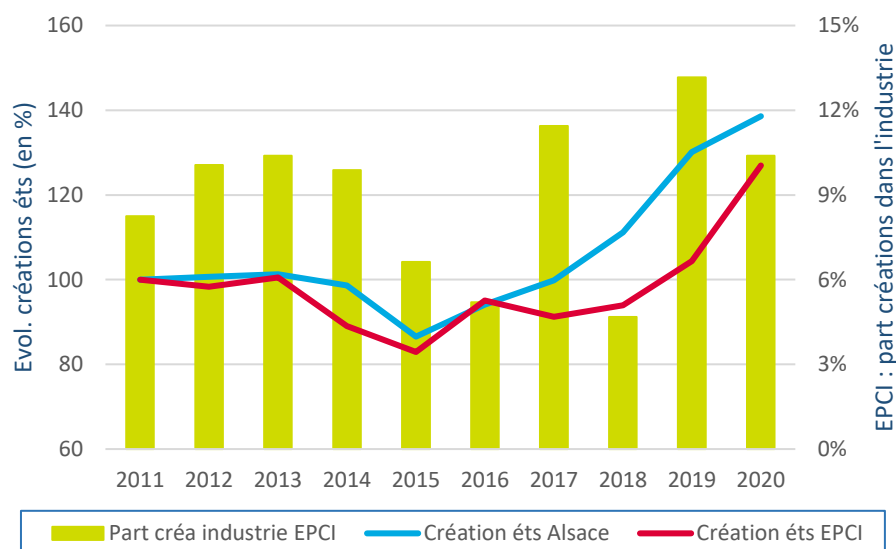
[En 2011 : 182 établissements créés, dont 15 dans l'industrie, soit 8,2 %]

Pour l'ensemble des créations d'établissements en Alsace, la part de l'industrie est passée de 6,2 % en 2011 à 6,4 % en 2020.

Notes de lecture :

* les courbes (échelle de gauche) représentent l'évolution du nombre de créations d'établissements en Alsace et dans l'intercommunalité, base 100 en 2009 ;

* les barres (échelle de droite) représentent la part des créations d'établissements dans l'industrie au niveau de l'intercommunalité.



4. ÉTABLISSEMENTS ET EFFECTIFS DU SECTEUR CONCURRENTIEL

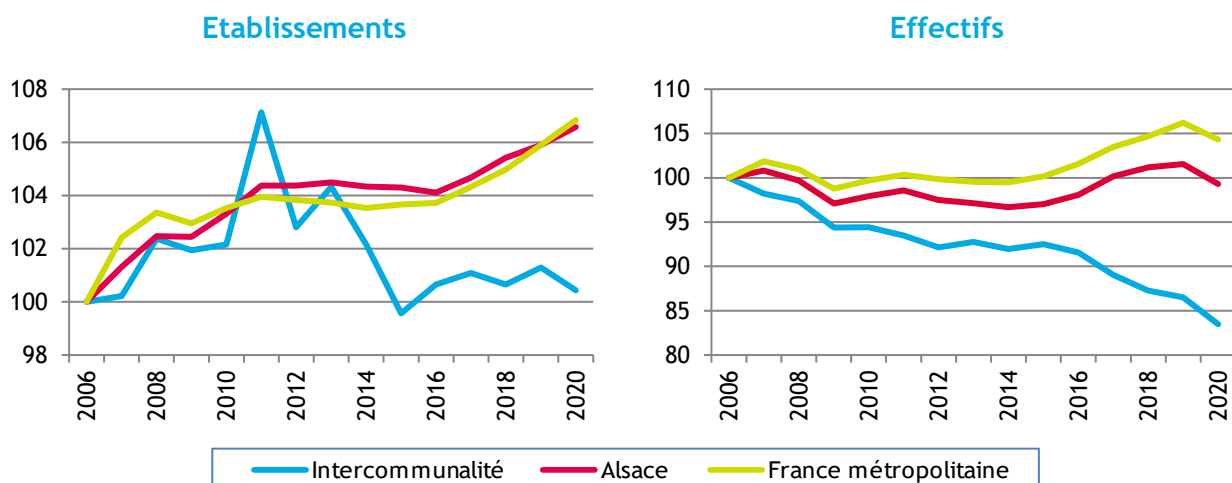
Source : Urssaf-Accoss

Pour les données de l'Urssaf-Accoss, le champ d'observation de l'emploi couvre l'ensemble des établissements du secteur concurrentiel. Sont donc exclus les administrations publiques, l'éducation et la santé non marchandes, ainsi que l'emploi par les ménages de salariés à domicile.

/// ... PAR SECTEUR D'ACTIVITÉ DANS LA CC PAYS RHIN-BRISACH

Libellé activité économique A17	Nombre d'établissements				Effectifs			
	2020	2019	Evolution annuelle		2020	2019	Evolution annuelle	
			brute	en %			brute	en %
INDUSTRIE	69	68	1	1,5	3 829	4 042	-213	-5,3
Agriculture, sylviculture et pêche	0	0	0		0	0	0	
Fab. aliments, boiss. & prdts base tabac	14	15	-1	-6,7	450	465	-15	-3,2
Cokéfaction et raffinage	0	0	0		0	0	0	
Fab. éq. élec., électr., inf. & machines	1	1	0	0,0	15	11	4	36,4
Fabrication de matériels de transport	3	3	0	0,0	90	101	-11	-10,9
Fabrication autres produits industriels	34	32	2	6,3	2 607	2 632	-25	-0,9
Extr., énerg., eau, gestn déch. & dépol.	17	17	0	0,0	667	833	-166	-19,9
CONSTRUCTION	71	71	0	0,0	214	242	-28	-11,6
TERTIAIRE	325	330	-5	-1,5	2 113	2 096	17	0,8
Commerce, répar. automobile & motorcycle	100	97	3	3,1	608	582	26	4,5
Transports et entreposage	15	14	1	7,1	280	283	-3	-1,1
Hébergement et restauration	45	45	0	0,0	175	194	-19	-9,8
Information et communication	7	4	3	75,0	55	54	1	1,9
Activités financières et d'assurance	22	21	1	4,8	64	63	1	1,6
Activités immobilières	3	6	-3	-50,0	33	34	-1	-2,9
Act. scient. & tech., svces adm. & soutien	42	41	1	2,4	493	478	15	3,1
Admin. pub., enseign., santé & act. soc.	48	54	-6	-11,1	311	306	5	1,6
Autres activités de services	43	48	-5	-10,4	94	102	-8	-7,8
TOTAL	465	469	-4	-0,9	6 156	6 380	-224	-3,5

/// ... PAR RAPPORT À L'ALSACE ET À LA FRANCE MÉTROPOLITAINE, base 100 fin 2006



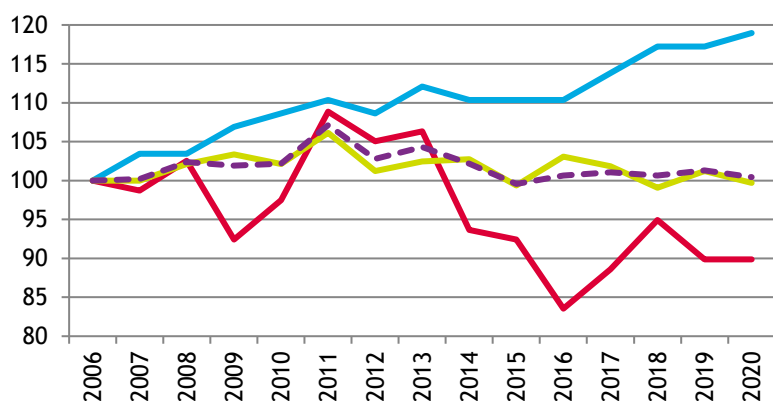
/// ... DE 2006 À 2020

Année	CC Pays Rhin-Brisach						Alsace			
	Etablissements			Effectifs			Etablissements		Effectifs	
	Nombre	Variation annuelle		Nombre	Variation annuelle		Nombre	Var. ann. (en %)	Nombre	Var. ann. (en %)
		brute	en %		brute	en %				
2006	463			7 374			48 696		548 091	
2007	464	1	0,2	7 241	-133	-1,8	49 337	1,3	552 472	0,8
2009	472			6 959			49 890		532 072	
2010	473	1	0,2	6 963	4	0,1	50 312	0,8	536 677	0,9
2011	496	23	4,9	6 893	-70	-1,0	50 824	1,0	540 187	0,7
2014	473			6 782			50 808		529 914	
2017	468			6 565			50 970		548 894	
2018	466	-2	-0,4	6 435	-130	-2,0	51 335	0,7	554 625	1,0
2019	469	3	0,6	6 380	-55	-0,9	51 572	0,5	556 573	0,4
2020	465	-4	-0,9	6 156	-224	-3,5	51 898	0,6	544 197	-2,2
Evol. 2010 à 2020		-8	-1,7		-807	-11,6		3,2		1,4

/// ... PAR GRANDS SECTEURS D'ACTIVITÉ

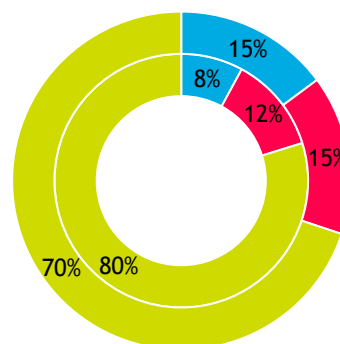
ÉVOLUTION, base 100 fin 2006

ÉTABLISSEMENTS

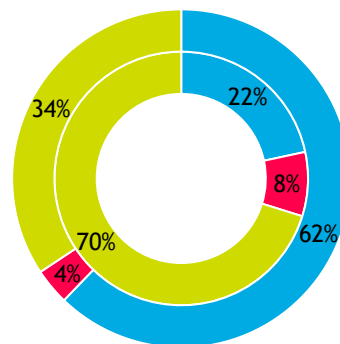
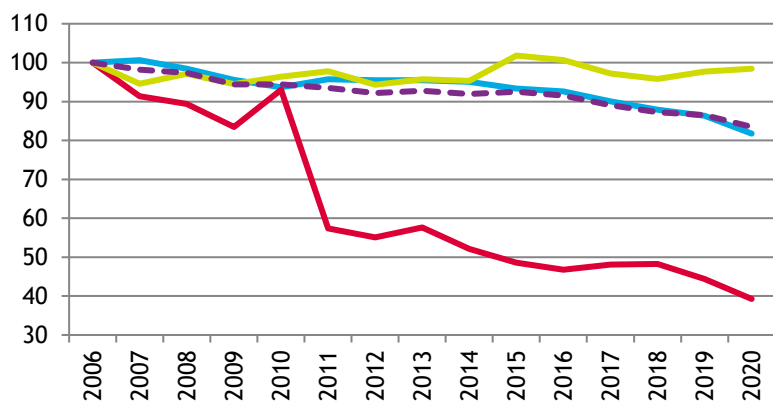


RÉPARTITION FIN 2020

Intérieur = Alsace ; extérieur = CC



EFFECTIFS



— Industrie — Construction — Tertiaire — Total interco.

■ Industrie ■ Construction ■ Tertiaire

5. ARTISANAT

Source : CMA 2021 (CMA - Registre des Entreprises / INSEE - nombre d'emplois 2012[#])

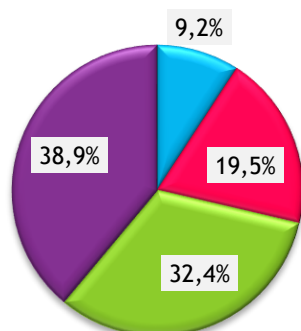
/// ENTREPRISES / ÉTABLISSEMENTS ET ACTIFS[#]

Secteur d'activité	Actifs [#]	Entreprises/établissements			
		Nombre au 01.01.21	Immatriculations en 2020	Radiations en 2020	Solde 2020
Alimentation	222	58	8	7	1
Production	335	123	23	5	18
Bâtiment	552	205	31	15	16
Services	492	246	40	9	31
TOTAUX :					
CC Pays Rhin-Brisach	1 601	632	102	36	66
Ensemble de l'Alsace	160 433	44 430	6 073	2 215	3 858

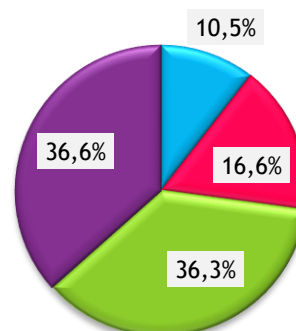
/// RÉPARTITION PAR SECTEUR D'ACTIVITÉ

ENTREPRISES / ÉTABLISSEMENTS

CC Pays Rhin-Brisach

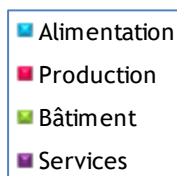
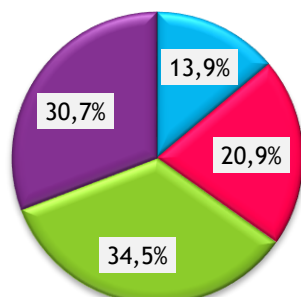


Alsace

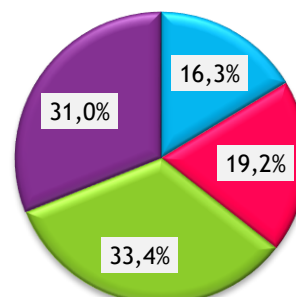


ACTIFS[#]

CC Pays Rhin-Brisach



Alsace



* * *