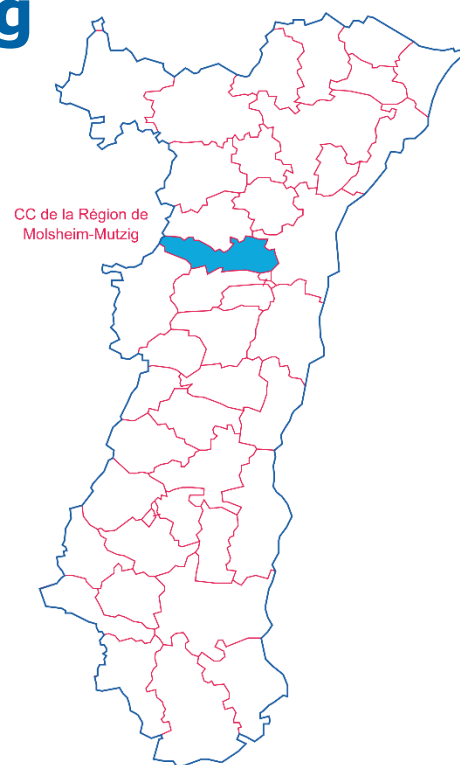


Chiffres clés des intercommunalités d'Alsace

Communauté de communes de la Région de Molsheim-Mutzig

Sources : CMA ; INSEE ; Pôle emploi-Dares ; Urssaf-Acoss

- 18 communes
- Une superficie totale de 160,19 km²



La communauté de communes de la Région de Molsheim-Mutzig est entièrement dans la zone d'emploi de Strasbourg.

1. LA DÉMOGRAPHIE / POPULATION ACTIVE

Source : INSEE RP2008, RP2013 et RP2019, exploitations principales

- La population active comprend les personnes exerçant une activité professionnelle et les chômeurs à la recherche d'un emploi.
- Le taux d'activité est le rapport entre le nombre d'actifs (personnes en emploi et chômeurs) et l'ensemble de la population correspondante.
- Le taux d'emploi est le rapport entre le nombre de personnes ayant un emploi et l'ensemble de la population correspondante.

Selon les chiffres publiés le 1er janvier 2022, la population municipale 2019 de la Communauté de communes de la Région de Molsheim-Mutzig est de **40 539** habitants.

Par rapport à celle de 2013, l'évolution sur 6 ans est de :

- + 2,9 % pour la CC Région de Molsheim-Mutzig (+ 2,7 % sur 5 ans entre 2008 et 2013)
- + 2,1 % pour l'ensemble de l'Alsace (+ 1,7 % sur 5 ans entre 2008 et 2013)

* écarts et évolutions sur la période 2013 à 2019		Population	Actifs	Taux d'activité (%)	Actifs ayant un emploi	Taux d'emploi (%)
		CC de la Région de Molsheim-Mutzig				
2008	Ensemble 15 à 64 ans	25 619	19 406	75,8	17 883	69,8
2013	Ensemble 15 à 64 ans	25 982	20 140	77,5	18 250	70,2
	15 à 24 ans	4 538	2 385	52,6	1 888	41,6
	25 à 54 ans	16 246	15 213	93,6	14 043	86,4
	55 à 64 ans	5 198	2 541	48,9	2 319	44,6
2019	Ensemble 15 à 64 ans	26 004	20 276	78,0	18 565	71,4
	15 à 24 ans	4 393	2 124	48,3	1 700	38,7
	25 à 54 ans	15 966	14 972	93,8	13 905	87,1
	55 à 64 ans	5 646	3 180	56,3	2 960	52,4
Ecart*	Ensemble 15 à 64 ans	23	136		315	
Evolution*	Ensemble 15 à 64 ans	0,1%	0,7%		1,7%	
		L'Alsace				
2008	Ensemble 15 à 64 ans	1 223 055	897 226	73,4	802 136	65,6
2013	Ensemble 15 à 64 ans	1 226 942	911 165	74,3	795 065	64,8
	15 à 24 ans	230 037	106 000	46,1	77 455	33,7
	25 à 54 ans	756 785	687 494	90,8	611 878	80,9
	55 à 64 ans	240 120	117 671	49,0	105 733	44,0
2019	Ensemble 15 à 64 ans	1 223 340	919 010	75,1	805 352	65,8
	15 à 24 ans	227 568	99 853	43,9	75 820	33,3
	25 à 54 ans	743 189	675 516	90,9	601 117	80,9
	55 à 64 ans	252 582	143 642	56,9	128 415	50,8
Ecart*	Ensemble 15 à 64 ans	-3 603	7 845		10 287	
Evolution*	Ensemble 15 à 64 ans	-0,3%	0,9%		1,3%	



2. LE MARCHÉ DU TRAVAIL

● DEMANDEURS D'EMPLOI EN FIN DE MOIS, CATÉGORIES A, B, C

Source : Pôle emploi – Dares, STMT

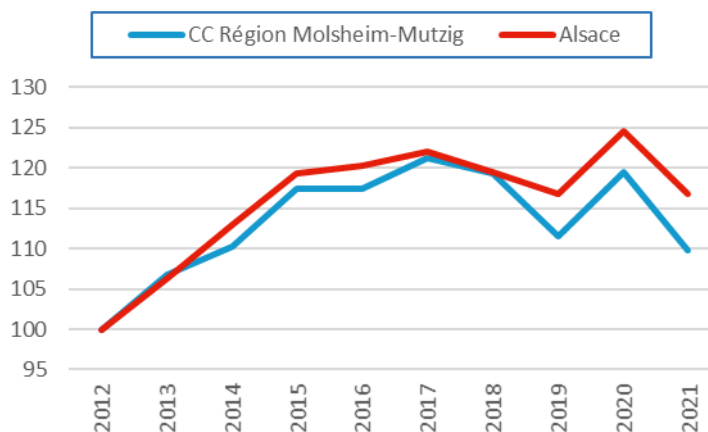
- Les demandeurs d'emploi de catégorie A sont tenus de faire des actes positifs de recherche d'emploi, sont sans emploi et n'ont pas travaillé durant le mois.
- Les demandeurs d'emploi de catégories B et C sont tenus de faire des actes positifs de recherche d'emploi et ont exercé une activité réduite au cours du mois, à savoir courte (78 heures ou moins) pour la catégorie B ou longue (plus de 78 heures) pour la catégorie C.

Les données présentées par intercommunalité sont indicatives. Elles sont compilées à partir d'informations disponibles par commune et arrondies au multiple de 5 afin de respecter le secret statistique.

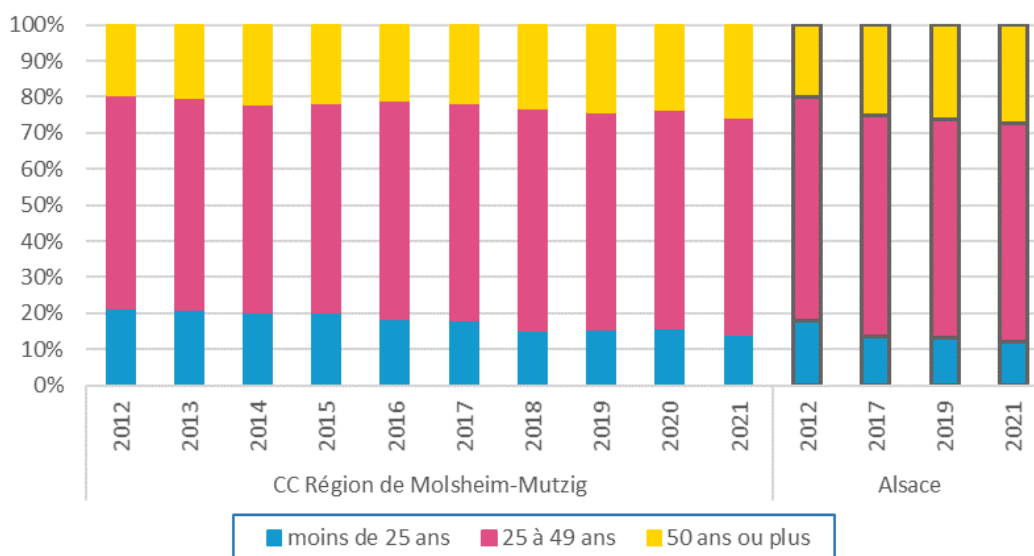
L'ENSEMBLE DES DEFM DE CATÉGORIES A, B, C

	CC Région de Molsheim-Mutzig	Ensemble de l'Alsace
Déc. 2012	2 210	126 750
Déc. 2013	2 360	134 630
Déc. 2014	2 435	143 070
Déc. 2015	2 595	151 130
Déc. 2016	2 595	152 325
Déc. 2017	2 680	154 650
Déc. 2018	2 635	151 455
Déc. 2019	2 465	147 935
Déc. 2020	2 640	157 870
Déc. 2021	2 425	147 955

Évolution des DEFM (ABC), base 100 fin 2012

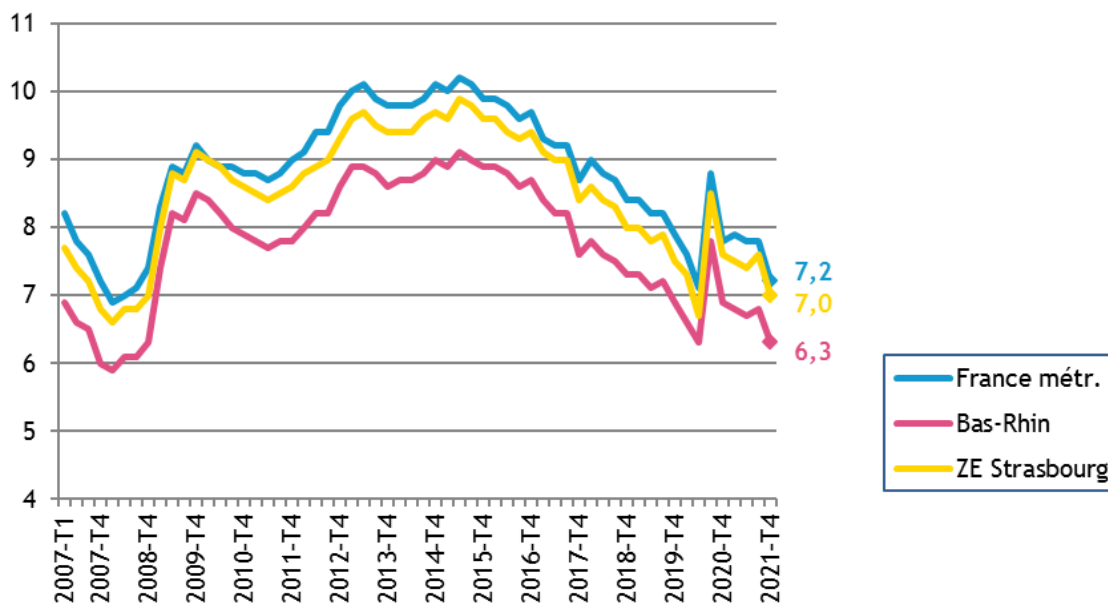


LES DEFM (ABC) DE 2012 À 2021 PAR TRANCHE D'ÂGE



● LE TAUX DE CHÔMAGE LOCALISÉ DANS LA ZONE D'EMPLOI DE STRASBOURG

Source : INSEE



● INTENTIONS D'EMBAUCHE, HORS INTÉRIM, PAR TYPE DE CONTRAT

Source : Urssaf-Accoss

Au 4^{ème} trimestre 2021, dans la communauté de communes de la Région de Molsheim-Mutzig, 1 808 intentions d'embauche ont été enregistrées :

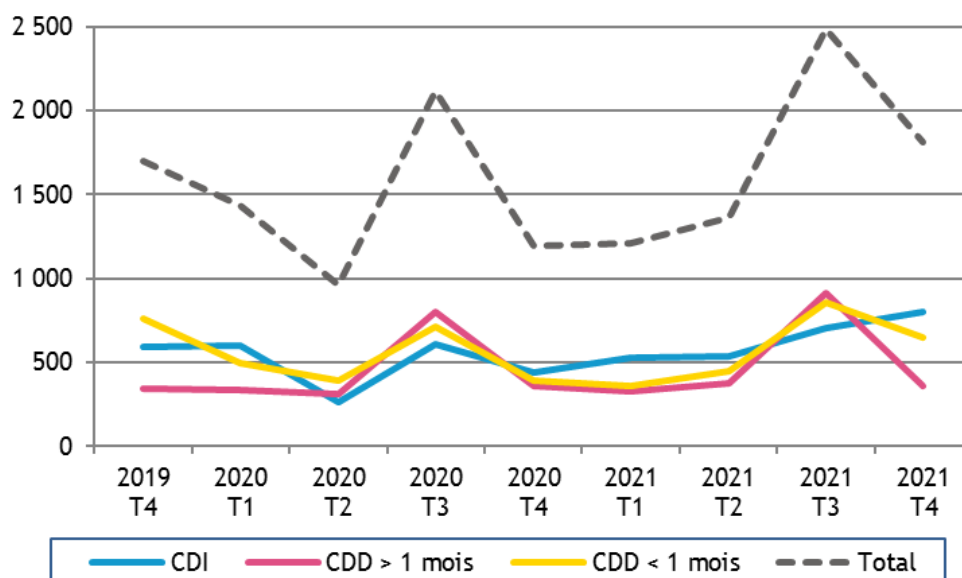
- 646 contrats à durée déterminée courts, de moins de 30 jours
- 359 contrats à durée déterminée longs, d'au moins 30 jours
- 803 contrats à durée indéterminée.

LA RÉPARTITION DES INTENTIONS D'EMBAUCHE PAR TYPE DE CONTRAT

		CC de la Région de Molsheim-Mutzig	Alsace	Grand Est	France
CDI	2019 T4	34,8%	18,5%	17,2%	15,9%
	2021 T4	44,4%	22,2%	20,5%	18,1%
CDD > 1 mois	2019 T4	20,5%	15,4%	15,6%	13,9%
	2021 T4	19,8%	17,5%	17,7%	15,2%
CDD < 1 mois	2019 T4	44,7%	66,1%	67,1%	70,2%
	2021 T4	35,7%	60,3%	61,8%	66,7%



ÉVOLUTION DU NOMBRE D'INTENTIONS D'EMBAUCHE DANS LA CC DE LA RÉGION DE MOLSHEIM-MUTZIG



3. CRÉATIONS D'ÉTABLISSEMENTS

Source : INSEE/Répertoire des entreprises et des établissements (REE)

Dans la communauté de communes de la Région de Molsheim-Mutzig :

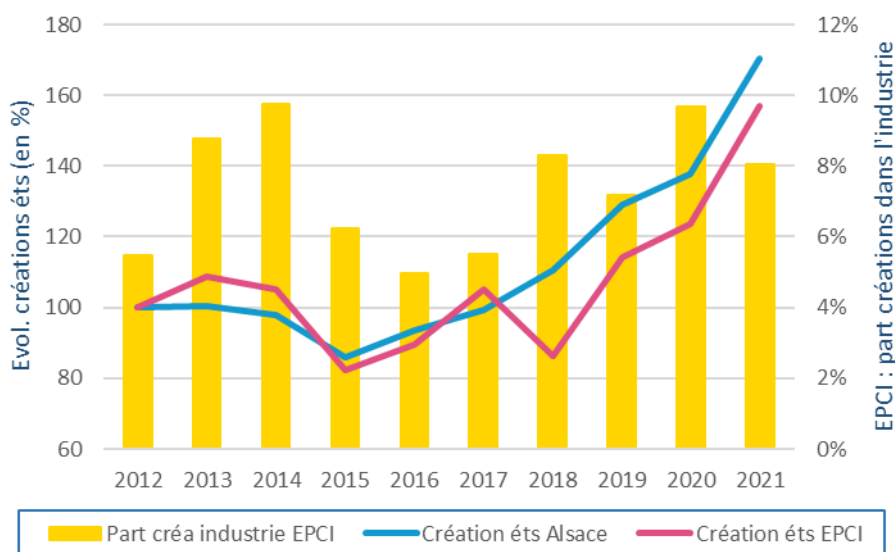
460 établissements ont été créés en 2021, dont 37 dans l'industrie (8,0 %)

[En 2012 : 293 établissements créés, dont 16 dans l'industrie, soit 5,5 %]

Pour l'ensemble des créations d'établissements en Alsace, la part de l'industrie est passée de 5,8 % en 2012 à 6,1 % en 2021.

Notes de lecture :

- Les courbes (échelle de gauche) représentent l'évolution du nombre de créations d'établissements en Alsace et dans l'EPCI, base 100 en 2012
- Les barres (échelle de droite) représentent la part des créations d'établissements dans l'industrie au niveau de l'EPCI.



4. ÉTABLISSEMENTS ET EFFECTIFS DU SECTEUR CONCURRENTIEL

Source : Urssaf-Acoss

Pour les données de l'Urssaf-Acoss, le champ d'observation de l'emploi couvre l'ensemble des établissements du secteur concurrentiel. Sont donc exclus les administrations publiques, l'éducation et la santé non marchandes, ainsi que l'emploi par les ménages de salariés à domicile...

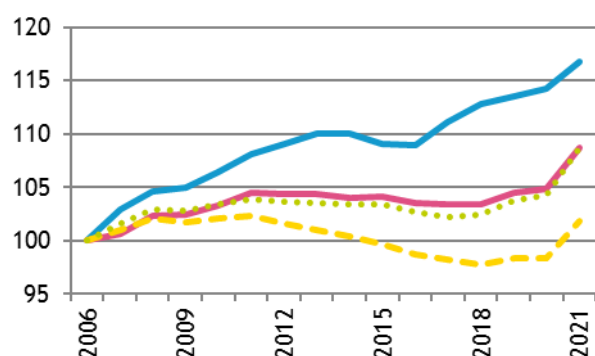
● ... PAR SECTEUR D'ACTIVITÉ DANS LA CC RÉGION DE MOLSHEIM-MUTZIG

Libellé activité économique A17	Nombre d'établissements				Effectifs			
	2021	2020	Evolution		2021	2020	Evolution	
			brute	en %			brute	en %
INDUSTRIE	127	126	1	0,8	6 934	6 728	206	3,1
Agriculture, sylviculture et pêche	0	0	0		0	0	0	
Fab. aliments, boiss. & prdts base tabac	33	30	3	10,0	772	763	9	1,2
Cokéfaction et raffinage	0	0	0		0	0	0	
Fab. eq. élec., électr., inf. & machines	10	10	0	0,0	2 426	2 195	231	10,5
Fabrication de matériels de transport	10	10	0	0,0	2 496	2 551	-55	-2,2
Fabrication autres produits industriels	68	69	-1	-1,4	1 147	1 136	11	1,0
Extr., énerg., eau, gestn déché. & dépol.	6	7	-1	-14,3	93	83	10	12,0
CONSTRUCTION	175	169	6	3,6	1 339	1 454	-115	-7,9
TERTIAIRE	852	834	18	2,2	7 512	7 288	224	3,1
Commerce, répar. automobile & motorcycle	257	256	1	0,4	2 728	2 650	78	2,9
Transports et entreposage	43	44	-1	-2,3	843	844	-1	-0,1
Hébergement et restauration	96	91	5	5,5	576	529	47	8,9
Information et communication	15	13	2	15,4	101	123	-22	-17,9
Activités financières et d'assurance	58	55	3	5,5	210	207	3	1,4
Activités immobilières	33	28	5	17,9	118	115	3	2,6
Act. scient. & tech., svces adm. & soutien	162	163	-1	-0,6	1 778	1 708	70	4,1
Admin. pub., enseign., santé & act. soc.	112	111	1	0,9	952	920	32	3,5
Autres activités de services	76	73	3	4,1	206	192	14	7,3
TOTAL	1 154	1 129	25	2,2	15 785	15 470	315	2,0

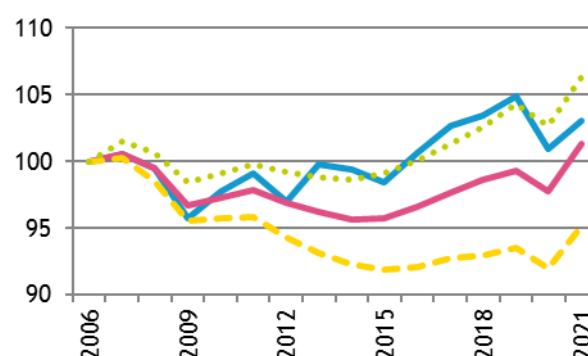
● ... PAR RAPPORT À L'ALSACE ET À LA FRANCE MÉTROPOLITAINE

base 100 fin 2006

Établissements



Effectifs



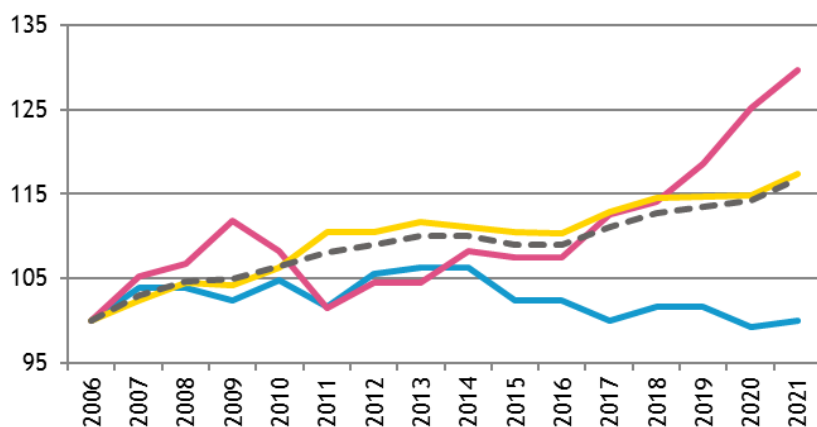
● ... DE 2006 À 2021

Année	CC de la Région de Molsheim-Mutzig						Alsace			
	Etablissements			Effectifs			Etablissements		Effectifs	
	Nombre	Variation annuelle		Nombre	Variation annuelle		Nombre	Var. ann. (en %)	Nombre	Var. ann. (en %)
		brute	en %		brute	en %				
2006	988			15 321			48 285		541 631	
2011	1 068			15 186			50 441		529 808	
2015	1 077			15 086			50 270		518 287	
2016	1 076	-1	-0,1	15 416	330	2,2	49 985	-0,6	523 277	1,0
2017	1 098	22	2,0	15 732	316	2,0	49 898	-0,2	529 055	1,1
2018	1 114	16	1,5	15 844	112	0,7	49 922	0,0	534 132	1,0
2019	1 121	7	0,6	16 075	231	1,5	50 463	1,1	538 038	0,7
2020	1 129	8	0,7	15 470	-605	-3,8	50 643	0,4	529 342	-1,6
2021	1 154	25	2,2	15 785	315	2,0	52 462	3,6	548 761	3,7
Evol. 5 ans 2016-2021		78	7,2		369	2,4		5,0		4,9

● ... PAR GRANDS SECTEURS D'ACTIVITÉ

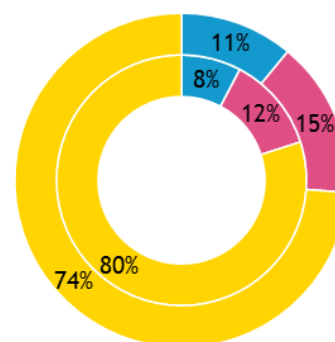
ÉVOLUTION, base 100 fin 2006

Établissements

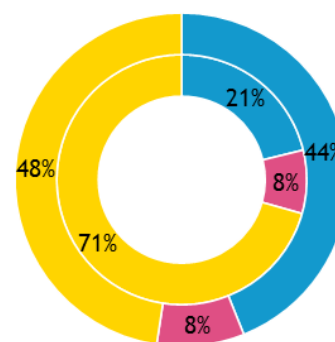
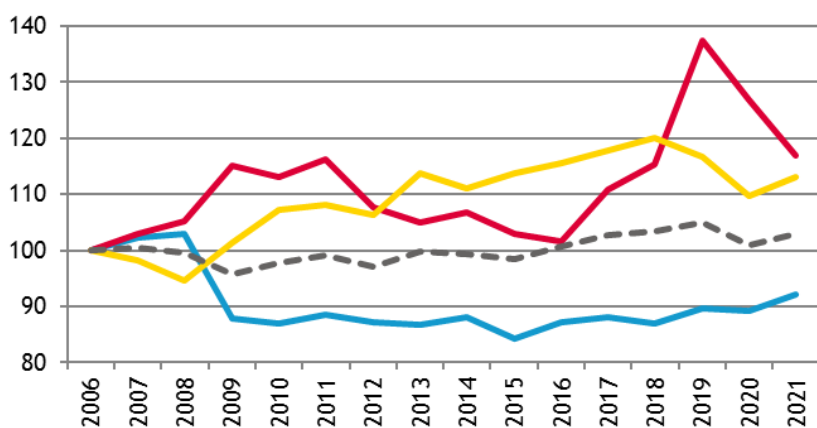


RÉPARTITION FIN 2021

Int. = Alsace ; ext. = CC



Effectifs



5. ARTISANAT

Source : CMA 2022 (CMA – Registre des entreprises / INSEE – nombre d'emplois 2012#)

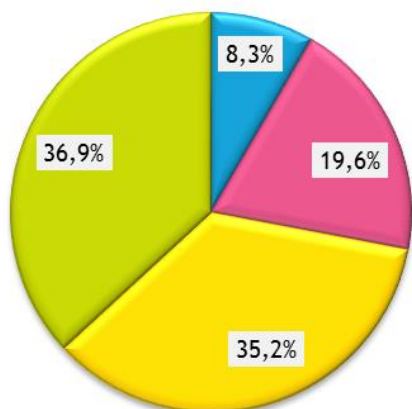
● ENTREPRISES / ÉTABLISSEMENTS ET ACTIFS

Secteur d'activité	Actifs#	Entreprises/établissements			
		Nombre au 01.01.22	Immatriculations en 2021	Radiations en 2021	Solde 2021
Alimentation	419	94	10	3	7
Production	815	221	31	5	26
Bâtiment	1 420	396	44	20	24
Services	836	415	57	26	31
TOTAUX :					
CC Région de Molsheim-Mutzig	3 490	1 126	142	54	88
Ensemble de l'Alsace	163 979	49 287	7 077	2 606	4 471

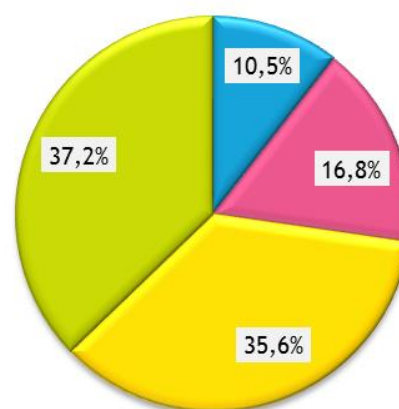
● RÉPARTITION PAR SECTEUR D'ACTIVITÉ

Entreprises/établissements

CC Région de Molsheim-Mutzig

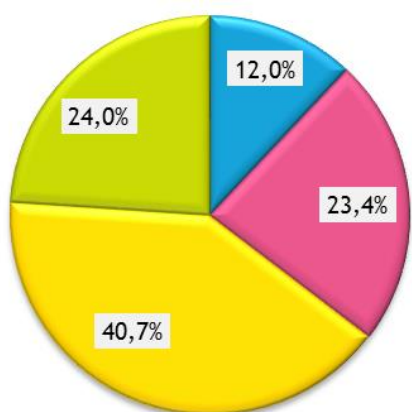


Alsace

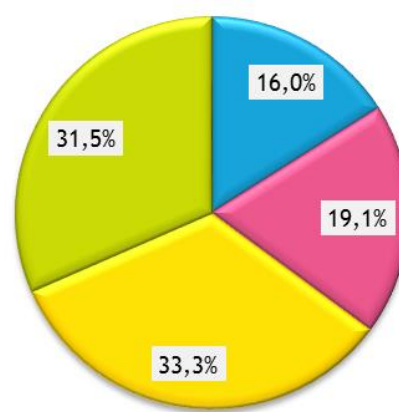


Actifs#

CC Région de Molsheim-Mutzig



Alsace



o o o

