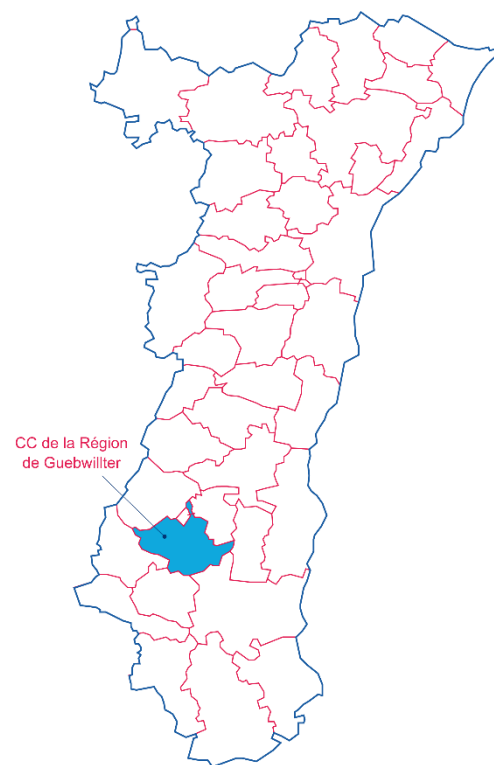
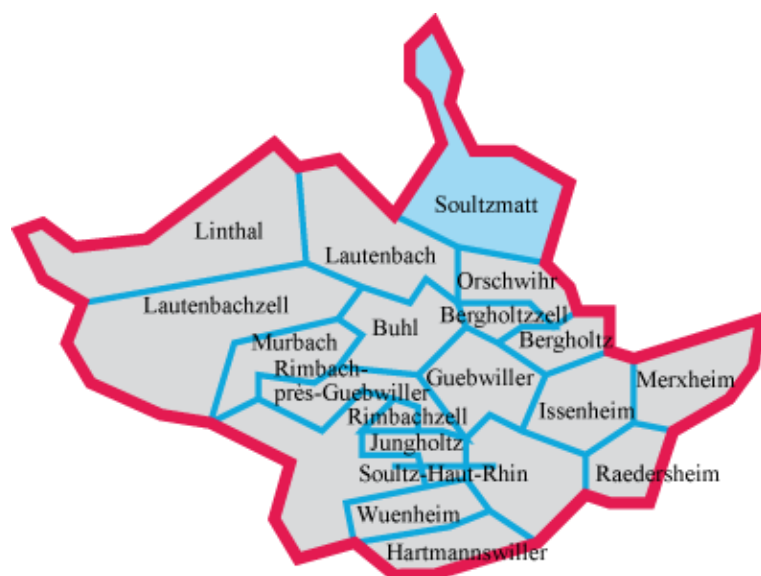


Chiffres clés des intercommunalités d'Alsace

Communauté de communes de la Région de Guebwiller

Sources : CMA ; INSEE ; Pôle emploi-Dares ; Urssaf-Acoss

- 19 communes
- Une superficie totale de 189,44 km²



La communauté de communes de la Région de Guebwiller est pour partie dans la zone d'emploi de Colmar (1 commune) et pour partie dans celle de Mulhouse (18 communes).

1. LA DÉMOGRAPHIE / POPULATION ACTIVE

Source : INSEE RP2009, RP2014 et RP2020, exploitations principales

- La population active comprend les personnes exerçant une activité professionnelle et les chômeurs à la recherche d'un emploi.
- Le taux d'activité est le rapport entre le nombre d'actifs (personnes en emploi et chômeurs) et l'ensemble de la population correspondante.
- Le taux d'emploi est le rapport entre le nombre de personnes ayant un emploi et l'ensemble de la population correspondante.

Selon les chiffres publiés le 1er janvier 2023, la population municipale 2020 de la Communauté de communes de la Région de Guebwiller est de **37 999** habitants.

Par rapport à celle de 2014, l'évolution sur 6 ans est de :

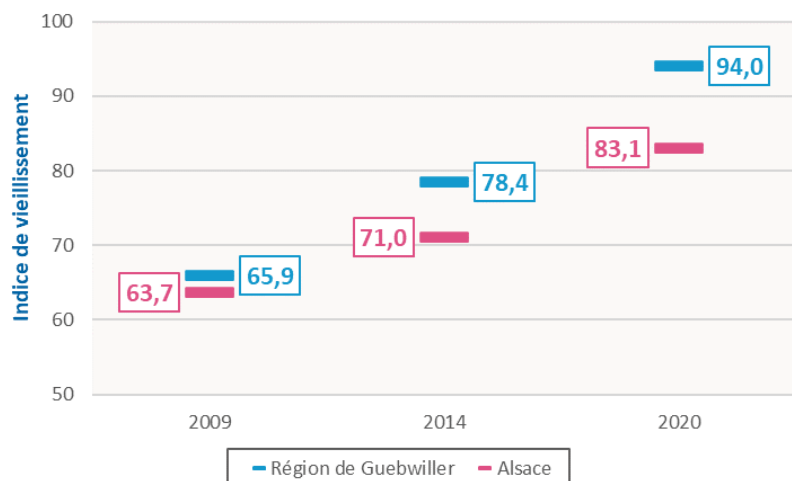
- 1,7 % pour la CC de la Région de Guebwiller (- 0,7 % sur 5 ans entre 2009 et 2014)
- + 2,3 % pour l'ensemble de l'Alsace (+ 1,6 % sur 5 ans entre 2009 et 2014)

* écarts et évolutions sur la période 2014 à 2020		Population	Actifs	Taux d'activité (%)	Actifs ayant un emploi	Taux d'emploi (%)
CC de la Région de Guebwiller						
2009	Ensemble 15 à 64 ans	25 177	18 609	73,9	16 651	66,1
2014	Ensemble 15 à 64 ans	24 611	18 625	75,7	16 263	66,1
	15 à 24 ans	4 344	2 158	49,7	1 529	35,2
	25 à 54 ans	15 280	14 106	92,3	12 655	82,8
	55 à 64 ans	4 987	2 361	47,3	2 079	41,7
2020	Ensemble 15 à 64 ans	23 726	18 257	76,9	16 239	68,4
	15 à 24 ans	4 014	1 963	48,9	1 493	37,2
	25 à 54 ans	14 165	13 160	92,9	11 925	84,2
	55 à 64 ans	5 547	3 135	56,5	2 821	50,9
Ecart*	Ensemble 15 à 64 ans	-885	-368		-24	
Evolution*	Ensemble 15 à 64 ans	-3,6%	-2,0%		-0,1%	
L'Alsace						
2009	Ensemble 15 à 64 ans	1 224 713	899 315	73,4	802 114	65,5
2014	Ensemble 15 à 64 ans	1 224 536	912 469	74,5	793 126	64,8
	15 à 24 ans	229 042	104 315	45,5	75 745	33,1
	25 à 54 ans	753 404	684 789	90,9	606 981	80,6
	55 à 64 ans	242 090	123 365	51,0	110 399	45,6
2020	Ensemble 15 à 64 ans	1 223 349	923 393	75,5	815 233	66,6
	15 à 24 ans	228 509	100 988	44,2	78 255	34,2
	25 à 54 ans	740 958	673 948	91,0	603 421	81,4
	55 à 64 ans	253 882	148 456	58,5	133 556	52,6
Ecart*	Ensemble 15 à 64 ans	-1 187	10 923		22 107	
Evolution*	Ensemble 15 à 64 ans	-0,1%	1,2%		2,8%	



● L'INDICE DE VIEILLISSEMENT DANS LA CC DE LA RÉGION DE GUEBWILLER

L'indice de vieillissement correspond au nombre de personnes de 65 ans ou plus pour 100 jeunes de moins de 20 ans.

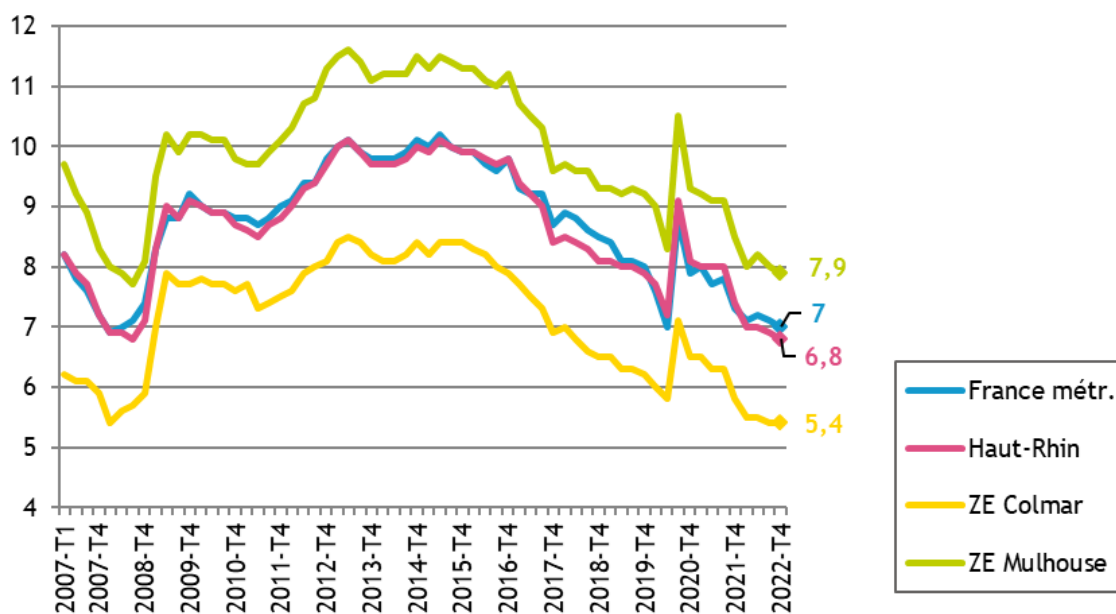


	Population de	
	moins de 20 ans	65 ans et plus
2009	9 746	6 427
2014	9 174	7 196
2020	8 484	7 974

2. LE MARCHÉ DU TRAVAIL

● LE TAUX DE CHÔMAGE LOCALISÉ DANS LES ZONES D'EMPLOI DE COLMAR ET DE MULHOUSE

Source : INSEE



● DEMANDEURS D'EMPLOI EN FIN DE MOIS, CATÉGORIES A, B, C

Source : Pôle emploi – Dares, STMT

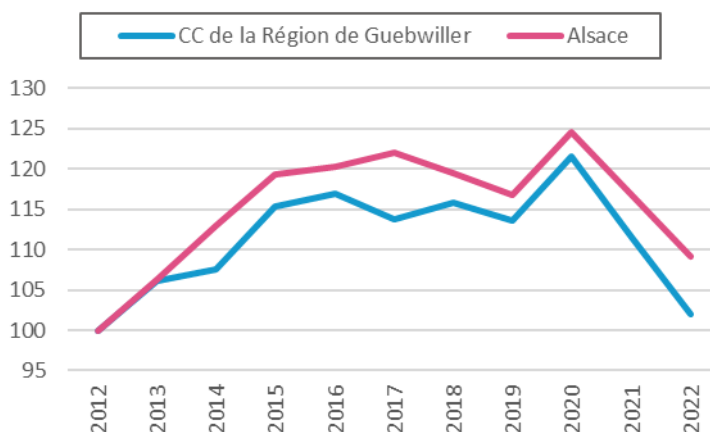
- Les demandeurs d'emploi de catégorie A sont tenus de faire des actes positifs de recherche d'emploi, sont sans emploi et n'ont pas travaillé durant le mois.
- Les demandeurs d'emploi de catégories B et C sont tenus de faire des actes positifs de recherche d'emploi et ont exercé une activité réduite au cours du mois, à savoir courte (78 heures ou moins) pour la catégorie B ou longue (plus de 78 heures) pour la catégorie C.

Les données présentées par intercommunalité sont indicatives. Elles sont compilées à partir d'informations disponibles par commune et arrondies au multiple de 5 afin de respecter le secret statistique.

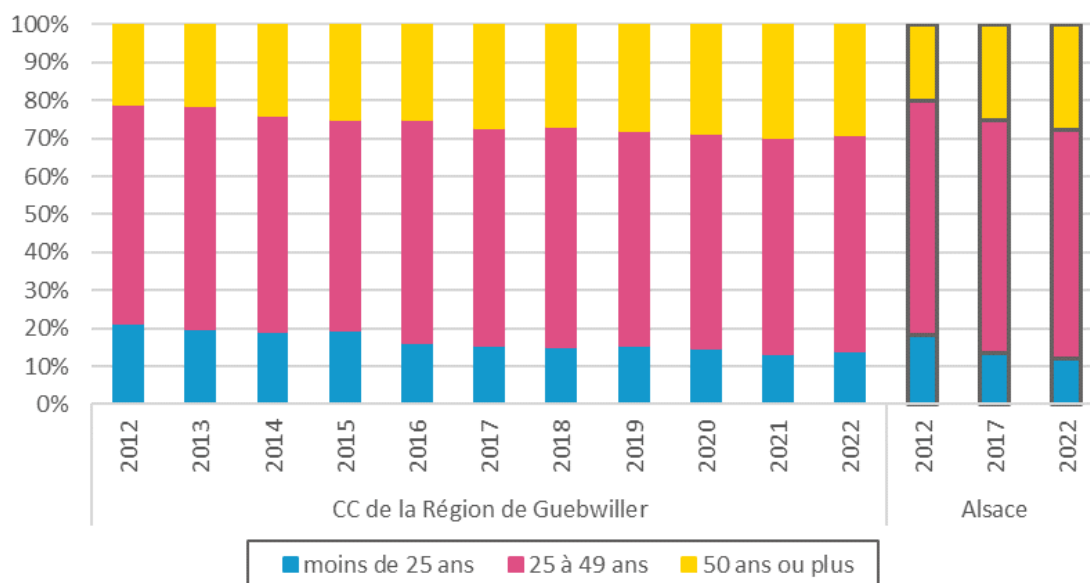
L'ENSEMBLE DES DEFM DE CATÉGORIES A, B, C

	CC Région Guebwiller	Ensemble de l'Alsace
Déc. 2012	2 605	126 750
Déc. 2013	2 765	134 630
Déc. 2014	2 800	143 070
Déc. 2015	3 005	151 130
Déc. 2016	3 045	152 325
Déc. 2017	2 965	154 650
Déc. 2018	3 015	151 455
Déc. 2019	2 960	147 935
Déc. 2020	3 165	157 870
Déc. 2021	2 905	147 955
Déc. 2022	2 655	138 370

Évolution des DEFM (ABC), base 100 fin 2012



LES DEFM (ABC) DE 2012 À 2022 PAR TRANCHE D'ÂGE



● INTENTIONS D'EMBAUCHE, HORS INTÉRIM, PAR TYPE DE CONTRAT

Source : Urssaf-Acoss

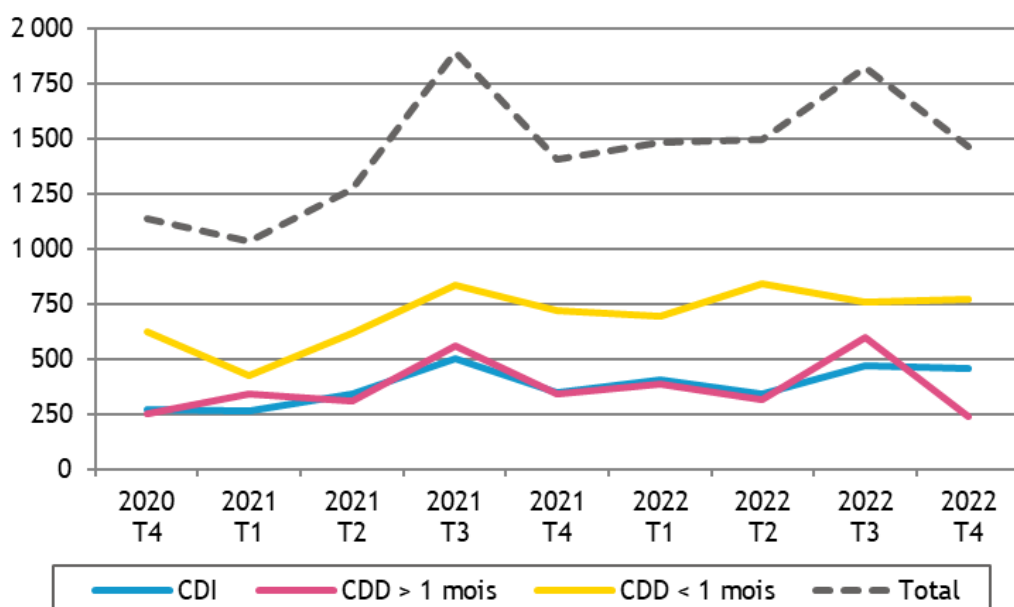
Au 4^{ème} trimestre 2022, dans la Communauté de communes de la Région de Guebwiller, 1 463 intentions d'embauche ont été enregistrées :

- 768 contrats à durée déterminée courts, de moins de 30 jours
- 239 contrats à durée déterminée longs, d'au moins 30 jours
- 455 contrats à durée indéterminée.

LA RÉPARTITION DES INTENTIONS D'EMBAUCHE PAR TYPE DE CONTRAT

		CC de la Région de Guebwiller	Alsace	Grand Est	France
CDI	2020 T4	23,6%	21,7%	19,4%	17,5%
	2022 T4	31,1%	22,9%	22,1%	18,8%
CDD > 1 mois	2020 T4	21,8%	19,2%	19,3%	16,9%
	2022 T4	16,4%	16,1%	16,6%	14,5%
CDD < 1 mois	2020 T4	54,7%	59,1%	61,3%	65,7%
	2022 T4	52,5%	61,0%	61,3%	66,7%

ÉVOLUTION DU NOMBRE D'INTENTIONS D'EMBAUCHE DANS LA CC DE LA RÉGION DE GUEBWILLER



3. ÉTABLISSEMENTS ET EFFECTIFS DU SECTEUR CONCURRENTIEL

Source : Urssaf-Acoss

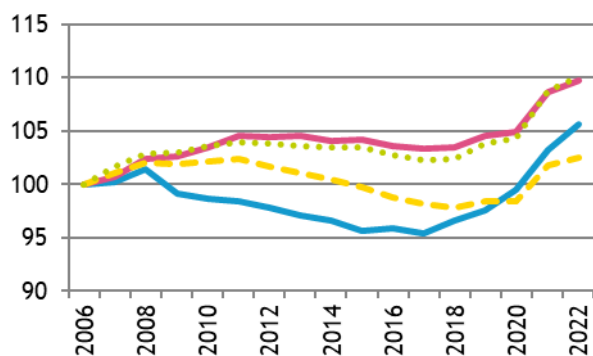
Pour les données de l'Urssaf-Acoss, le champ d'observation de l'emploi couvre l'ensemble des établissements du secteur concurrentiel. Sont donc exclus les administrations publiques, l'éducation et la santé non marchandes, ainsi que l'emploi par les ménages de salariés à domicile...

● ... PAR SECTEUR D'ACTIVITÉ DANS LA CC DE LA RÉGION DE GUEBWILLER

Libellé activité économique A17	Nombre d'établissements				Effectifs			
	2022	2021	Evolution		2022	2021	Evolution	
			brute	en %			brute	en %
INDUSTRIE	100	101	-1	-1,0	1 915	1 925	-10	-0,5
Agriculture, sylviculture et pêche	0	0	0		0	0	0	
Fab. aliments, boiss. & prdts base tabac	30	32	-2	-6,3	229	224	5	2,2
Cokéfaction et raffinage	0	0	0		0	0	0	
Fab. eq. élec., électr., inf. & machines	11	11	0	0,0	650	641	9	1,4
Fabrication de matériels de transport	0	0	0		0	0	0	
Fabrication autres produits industriels	54	53	1	1,9	937	965	-28	-2,9
Extr., énerg., eau, gestn déch. & dépol.	5	5	0	0,0	99	95	4	4,2
CONSTRUCTION	130	132	-2	-1,5	738	736	2	0,3
TERTIAIRE	672	648	24	3,7	4 750	4 696	54	1,1
Commerce, répar. automobile & motorcycle	195	191	4	2,1	1 142	1 141	1	0,1
Transports et entreposage	23	24	-1	-4,2	299	274	25	9,1
Hébergement et restauration	92	90	2	2,2	623	584	39	6,7
Information et communication	16	15	1	6,7	68	65	3	4,6
Activités financières et d'assurance	36	35	1	2,9	131	127	4	3,1
Activités immobilières	20	18	2	11,1	57	55	2	3,6
Act. scient. & tech., svces adm. & soutien	110	110	0	0,0	819	880	-61	-6,9
Admin. pub., enseign., santé & act. soc.	96	88	8	9,1	1 357	1 333	24	1,8
Autres activités de services	84	77	7	9,1	254	237	17	7,2
TOTAL	902	881	21	2,4	7 403	7 357	46	0,6

● ... PAR RAPPORT À L'ALSACE ET À LA FRANCE MÉTROPOLITAINE base 100 fin 2006

Établissements



Effectifs



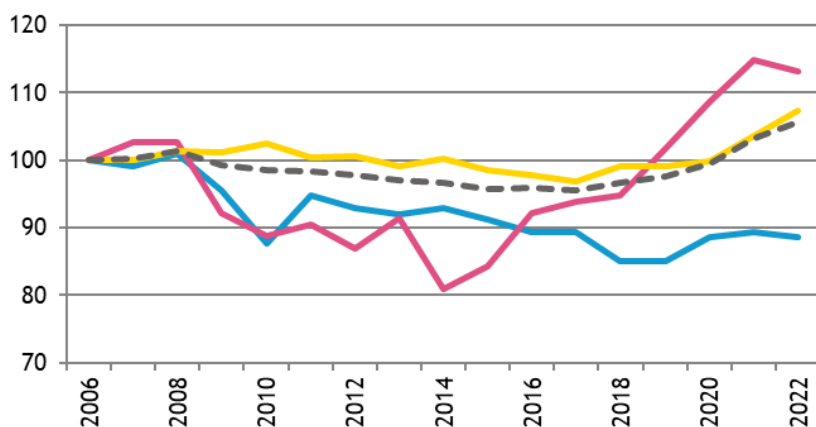
● ... DE 2006 À 2022

Année	CC de la Région de Guebwiller						Alsace			
	Etablissements			Effectifs			Etablissements		Effectifs	
	Nombre	Variation annuelle		Nombre	Variation annuelle		Nombre	Var. ann. (en %)	Nombre	Var. ann. (en %)
		brute	en %		brute	en %				
2006	854			8 096			48 282		552 813	
2009	847			7 631			49 525		535 572	
2016	819			6 947			49 996		535 212	
2017	815	-4	-0,5	7 003	56	0,8	49 895	-0,2	541 321	1,1
2018	825	10	1,2	7 076	73	1,0	49 926	0,1	547 421	1,1
2019	833	8	1,0	6 977	-99	-1,4	50 466	1,1	553 218	1,1
2020	850	17	2,0	7 184	207	3,0	50 664	0,4	548 504	-0,9
2021	881	31	3,6	7 357	173	2,4	52 475	3,6	572 131	4,3
2022	902	21	2,4	7 403	46	0,6	52 945	0,9	579 414	1,3
Evol. 5 ans 2017-2022		87	10,7		400	5,7		6,1		7,0

● ... PAR GRANDS SECTEURS D'ACTIVITÉ

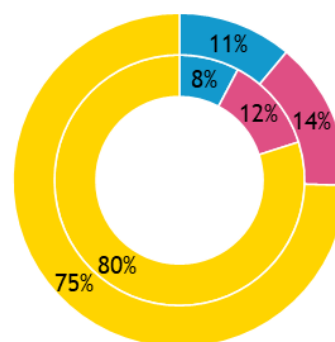
ÉVOLUTION, base 100 fin 2006

Établissements

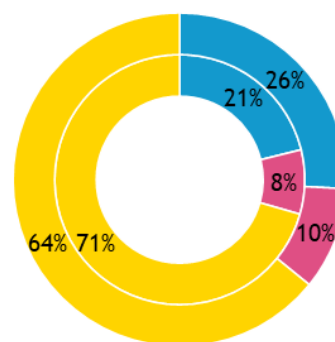
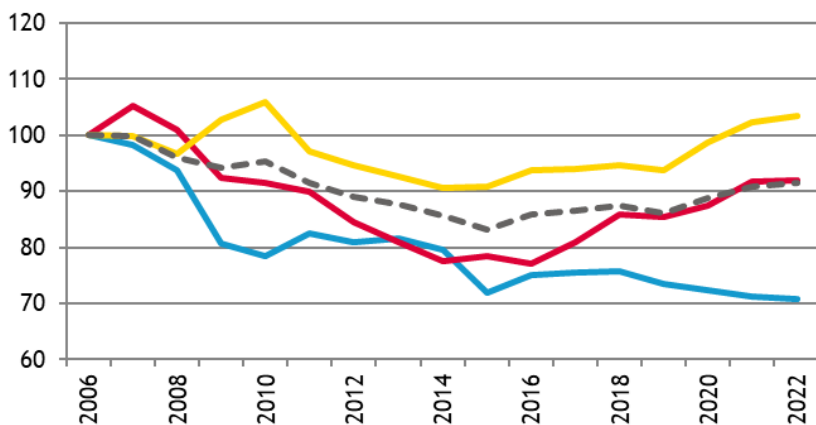


RÉPARTITION FIN 2022

Int. = Alsace ; ext. = CC



Effectifs



— Industrie — Construction — Tertiaire — Total interco.

■ Industrie ■ Construction ■ Tertiaire



4. ARTISANAT

Source : CMA 2023 (CMA – Registre des entreprises / INSEE – nombre d'emplois 2019#)

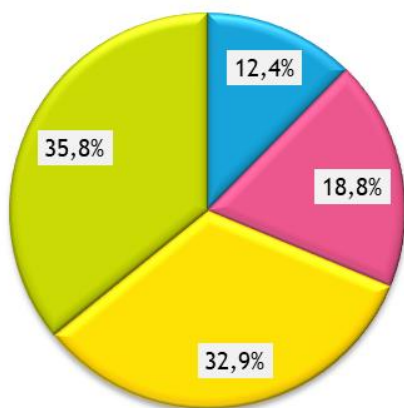
● ENTREPRISES / ÉTABLISSEMENTS ET ACTIFS

Secteur d'activité	Actifs#	Entreprises/établissements			
		Nombre au 01.01.23	Immatriculations en 2022	Radiations en 2022	Solde 2022
Alimentation	715	146	21	5	16
Production	597	222	23	10	13
Bâtiment	1 140	388	52	21	31
Services	893	422	62	25	37
TOTAUX :					
CC Région de Guebwiller	3 345	1 178	158	61	97
Ensemble de l'Alsace	167 906	53 765	7 335	3 091	4 244

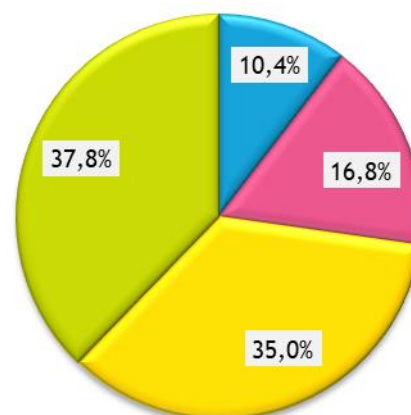
● RÉPARTITION PAR SECTEUR D'ACTIVITÉ

Entreprises/établissements

CC de la Région de Guebwiller

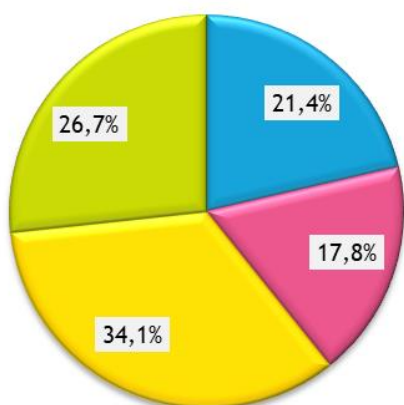


Alsace

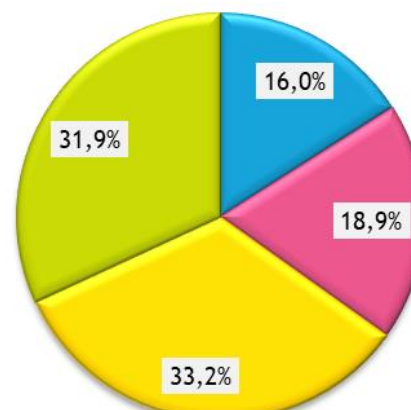


Actifs#

CC de la Région de Guebwiller



Alsace



o o o

