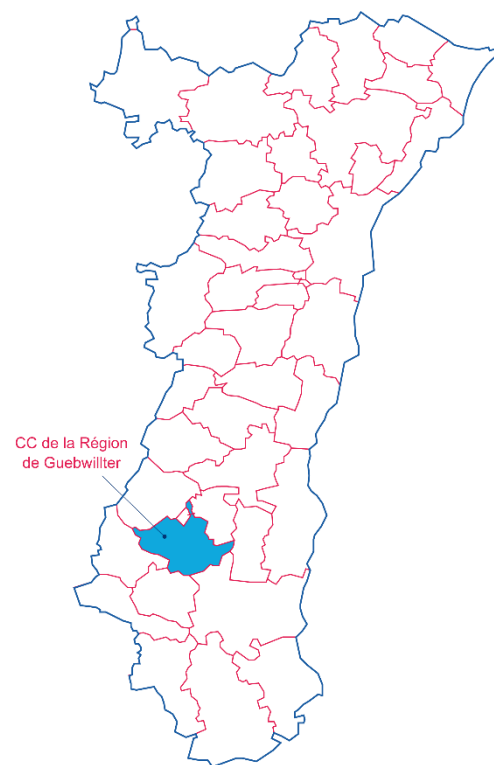
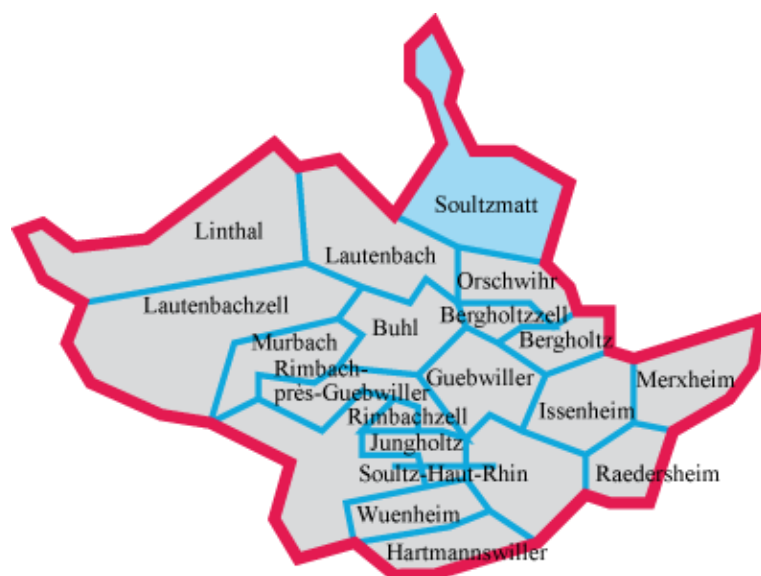


# Chiffres clés des intercommunalités d'Alsace

## Communauté de communes de la Région de Guebwiller

Sources : CMA ; INSEE ; Pôle emploi-Dares ; Urssaf-Acoss

- 19 communes
- Une superficie totale de 189,44 km<sup>2</sup>



La communauté de communes de la Région de Guebwiller est pour partie dans la zone d'emploi de Colmar (1 commune) et pour partie dans celle de Mulhouse (18 communes).

# 1. LA DÉMOGRAPHIE / POPULATION ACTIVE

Source : INSEE RP2008, RP2013 et RP2019, exploitations principales

- La population active comprend les personnes exerçant une activité professionnelle et les chômeurs à la recherche d'un emploi.
- Le taux d'activité est le rapport entre le nombre d'actifs (personnes en emploi et chômeurs) et l'ensemble de la population correspondante.
- Le taux d'emploi est le rapport entre le nombre de personnes ayant un emploi et l'ensemble de la population correspondante.

Selon les chiffres publiés le 1er janvier 2022, la population municipale 2019 de la Communauté de communes de la Région de Guebwiller est de **38 069** habitants.

Par rapport à celle de 2013, l'évolution sur 6 ans est de :

- 1,8 % pour la CC de la Région de Guebwiller (- 0,4 % sur 5 ans entre 2008 et 2013)
- + 2,1 % pour l'ensemble de l'Alsace (+ 1,7 % sur 5 ans entre 2008 et 2013)

* écarts et évolutions sur la période 2013 à 2019		Population	Actifs	Taux d'activité (%)	Actifs ayant un emploi	Taux d'emploi (%)
<b>CC de la Région de Guebwiller</b>						
2008	Ensemble 15 à 64 ans	25 176	18 607	73,9	16 685	66,3
2013	Ensemble 15 à 64 ans	<b>24 857</b>	<b>18 645</b>	<b>75,0</b>	<b>16 314</b>	<b>65,6</b>
	15 à 24 ans	4 370	2 174	<b>49,7</b>	1 552	<b>35,5</b>
	25 à 54 ans	15 566	14 328	<b>92,0</b>	12 871	<b>82,7</b>
	55 à 64 ans	4 921	2 144	<b>43,6</b>	1 891	<b>38,4</b>
2019	Ensemble 15 à 64 ans	<b>23 896</b>	<b>18 314</b>	<b>76,6</b>	<b>16 115</b>	<b>67,4</b>
	15 à 24 ans	3 996	1 989	<b>49,8</b>	1 482	<b>37,1</b>
	25 à 54 ans	14 387	13 320	<b>92,6</b>	11 956	<b>83,1</b>
	55 à 64 ans	5 512	3 005	<b>54,5</b>	2 677	<b>48,6</b>
Ecart*	Ensemble 15 à 64 ans	<b>-961</b>	<b>-331</b>		<b>-200</b>	
Evolution*	Ensemble 15 à 64 ans	-3,9%	-1,8%		-1,2%	
<b>L'Alsace</b>						
2008	Ensemble 15 à 64 ans	1 223 055	897 226	73,4	802 136	65,6
2013	Ensemble 15 à 64 ans	<b>1 226 942</b>	<b>911 165</b>	<b>74,3</b>	<b>795 065</b>	<b>64,8</b>
	15 à 24 ans	230 037	106 000	<b>46,1</b>	77 455	<b>33,7</b>
	25 à 54 ans	756 785	687 494	<b>90,8</b>	611 878	<b>80,9</b>
	55 à 64 ans	240 120	117 671	<b>49,0</b>	105 733	<b>44,0</b>
2019	Ensemble 15 à 64 ans	<b>1 223 340</b>	<b>919 010</b>	<b>75,1</b>	<b>805 352</b>	<b>65,8</b>
	15 à 24 ans	227 568	99 853	<b>43,9</b>	75 820	<b>33,3</b>
	25 à 54 ans	743 189	675 516	<b>90,9</b>	601 117	<b>80,9</b>
	55 à 64 ans	252 582	143 642	<b>56,9</b>	128 415	<b>50,8</b>
Ecart*	Ensemble 15 à 64 ans	<b>-3 603</b>	<b>7 845</b>		<b>10 287</b>	
Evolution*	Ensemble 15 à 64 ans	-0,3%	0,9%		1,3%	



## 2. LE MARCHÉ DU TRAVAIL

### ● DEMANDEURS D'EMPLOI EN FIN DE MOIS, CATÉGORIES A, B, C

Source : Pôle emploi – Dares, STMT

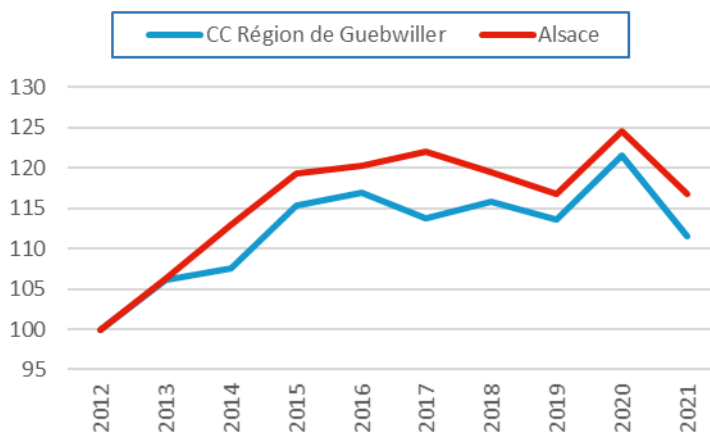
- Les demandeurs d'emploi de catégorie A sont tenus de faire des actes positifs de recherche d'emploi, sont sans emploi et n'ont pas travaillé durant le mois.
- Les demandeurs d'emploi de catégories B et C sont tenus de faire des actes positifs de recherche d'emploi et ont exercé une activité réduite au cours du mois, à savoir courte (78 heures ou moins) pour la catégorie B ou longue (plus de 78 heures) pour la catégorie C.

Les données présentées par intercommunalité sont indicatives. Elles sont compilées à partir d'informations disponibles par commune et arrondies au multiple de 5 afin de respecter le secret statistique.

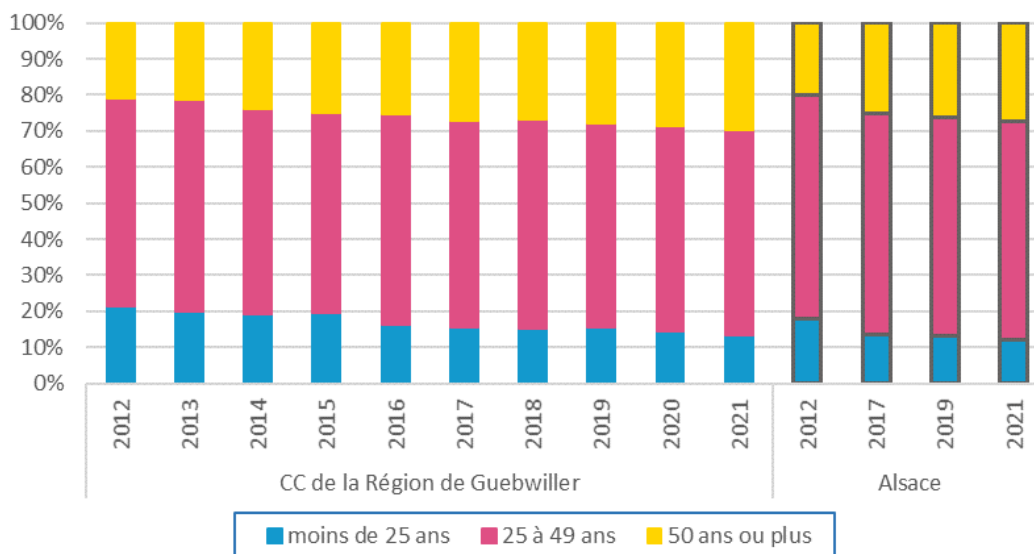
### L'ENSEMBLE DES DEFM DE CATÉGORIES A, B, C

	CC Région Guebwiller	Ensemble de l'Alsace
Déc. 2012	2 605	126 750
Déc. 2013	2 765	134 630
Déc. 2014	2 800	143 070
Déc. 2015	3 005	151 130
Déc. 2016	3 045	152 325
Déc. 2017	2 965	154 650
Déc. 2018	3 015	151 455
Déc. 2019	2 960	147 935
Déc. 2020	3 165	157 870
<b>Déc. 2021</b>	<b>2 905</b>	<b>147 955</b>

### Évolution des DEFM (ABC), base 100 fin 2012

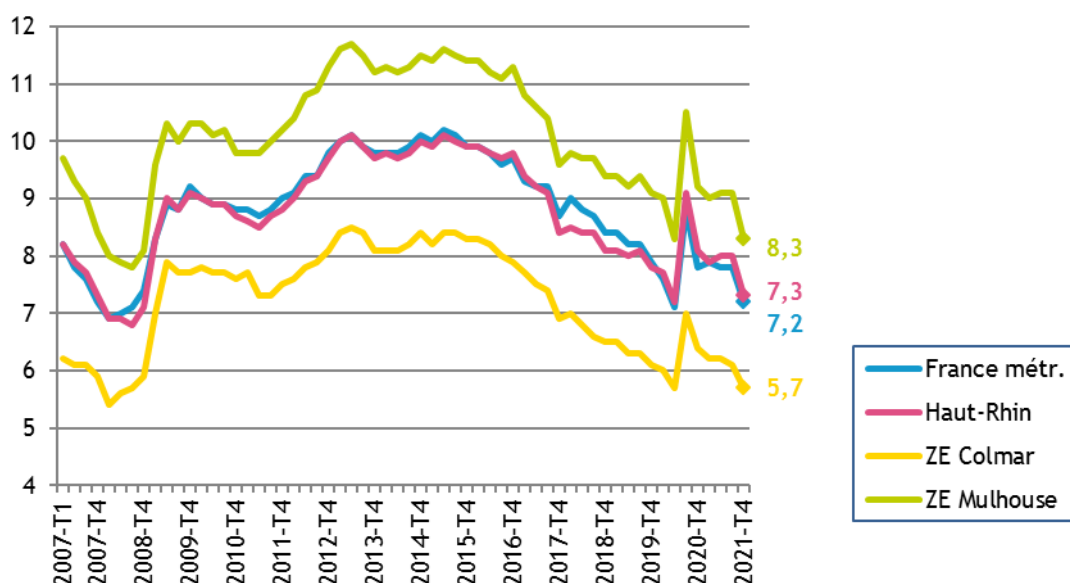


### LES DEFM (ABC) DE 2012 À 2021 PAR TRANCHE D'ÂGE



## ● LE TAUX DE CHÔMAGE LOCALISÉ DANS LES ZONES D'EMPLOI DE COLMAR ET DE MULHOUSE

Source : INSEE



## ● INTENTIONS D'EMBAUCHE, HORS INTÉRIM, PAR TYPE DE CONTRAT

Source : Urssaf-Acoss

Au 4<sup>ème</sup> trimestre 2021, dans la communauté de communes de la Région de Guebwiller, 1 415 intentions d'embauche ont été enregistrées :

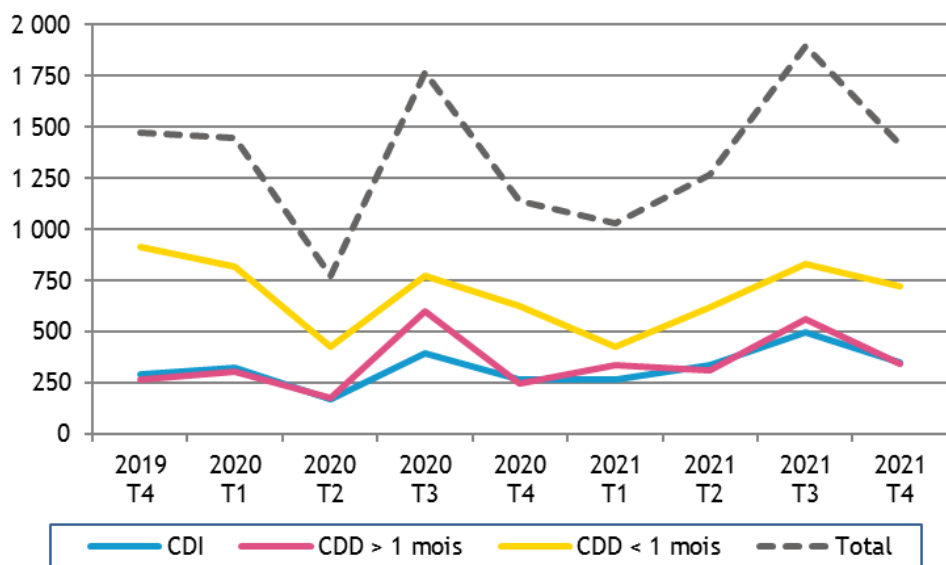
- 721 contrats à durée déterminée courts, de moins de 30 jours
- 346 contrats à durée déterminée longs, d'au moins 30 jours
- 348 contrats à durée indéterminée.

### LA RÉPARTITION DES INTENTIONS D'EMBAUCHE PAR TYPE DE CONTRAT

		CC de la Région de Guebwiller	Alsace	Grand Est	France
CDI	2019 T4	19,7%	18,5%	17,2%	15,9%
	2021 T4	24,6%	22,2%	20,5%	18,1%
CDD > 1 mois	2019 T4	18,0%	15,4%	15,6%	13,9%
	2021 T4	24,4%	17,5%	17,7%	15,2%
CDD < 1 mois	2019 T4	62,3%	66,1%	67,1%	70,2%
	2021 T4	51,0%	60,3%	61,8%	66,7%



## ÉVOLUTION DU NOMBRE D'INTENTIONS D'EMBAUCHE DANS LA CC DE LA RÉGION DE GUEBWILLER



### 3. CRÉATIONS D'ÉTABLISSEMENTS

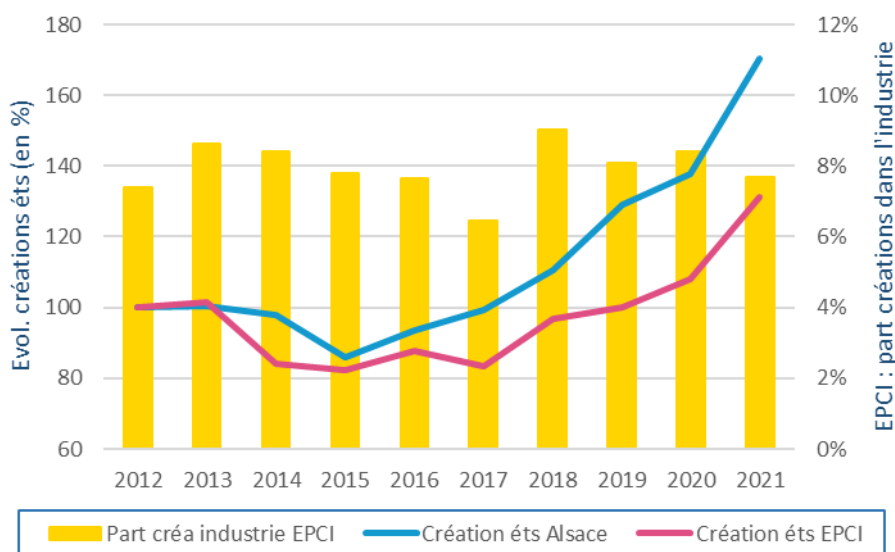
Source : INSEE/Répertoire des entreprises et des établissements (REE)

Dans la communauté de communes de la Région de Guebwiller :  
**390 établissements ont été créés en 2021, dont 30 dans l'industrie (7,7 %)**  
 [En 2012 : 297 établissements créés, dont 22 dans l'industrie, soit 7,4 %]

Pour l'ensemble des créations d'établissements en Alsace, la part de l'industrie est passée de 5,8 % en 2012 à 6,1 % en 2021.

Notes de lecture :

- Les courbes (échelle de gauche) représentent l'évolution du nombre de créations d'établissements en Alsace et dans l'EPCI, base 100 en 2012
- Les barres (échelle de droite) représentent la part des créations d'établissements dans l'industrie au niveau de l'EPCI.



## 4. ÉTABLISSEMENTS ET EFFECTIFS DU SECTEUR CONCURRENTIEL

Source : Urssaf-Acoss

Pour les données de l'Urssaf-Acoss, le champ d'observation de l'emploi couvre l'ensemble des établissements du secteur concurrentiel. Sont donc exclus les administrations publiques, l'éducation et la santé non marchandes, ainsi que l'emploi par les ménages de salariés à domicile...

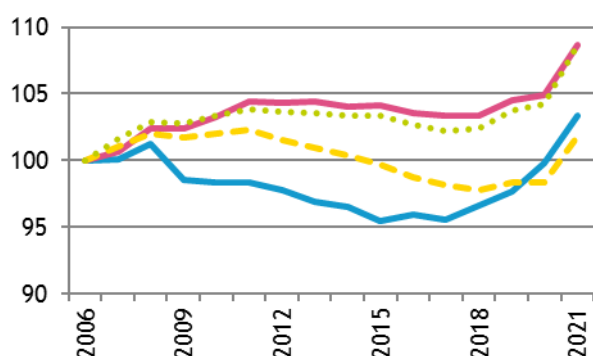
### ● ... PAR SECTEUR D'ACTIVITÉ DANS LA CC DE LA RÉGION DE GUEBWILLER

Libellé activité économique A17	Nombre d'établissements				Effectifs			
	2021	2020	Evolution		2021	2020	Evolution	
			brute	en %			brute	en %
<b>INDUSTRIE</b>	<b>101</b>	<b>100</b>	<b>1</b>	<b>1,0</b>	<b>1 712</b>	<b>1 742</b>	<b>-30</b>	<b>-1,7</b>
Agriculture, sylviculture et pêche	0	0	0		0	0	0	
Fab. aliments, boiss. & prdts base tabac	32	31	1	3,2	192	174	18	10,3
Cokéfaction et raffinage	0	0	0		0	0	0	
Fab. eq. élec., électr., inf. & machines	10	10	0	0,0	504	532	-28	-5,3
Fabrication de matériels de transport	0	0	0		0	0	0	
Fabrication autres produits industriels	54	54	0	0,0	922	945	-23	-2,4
Extr., énerg., eau, gestn déch. & dépol.	5	5	0	0,0	94	91	3	3,3
<b>CONSTRUCTION</b>	<b>133</b>	<b>127</b>	<b>6</b>	<b>4,7</b>	<b>711</b>	<b>676</b>	<b>35</b>	<b>5,2</b>
<b>TERTIAIRE</b>	<b>649</b>	<b>625</b>	<b>24</b>	<b>3,8</b>	<b>4 661</b>	<b>4 504</b>	<b>157</b>	<b>3,5</b>
Commerce, répar. automobile & motorcycle	193	187	6	3,2	1 218	1 154	64	5,5
Transports et entreposage	23	22	1	4,5	263	274	-11	-4,0
Hébergement et restauration	89	84	5	6,0	552	518	34	6,6
Information et communication	15	15	0	0,0	65	58	7	12,1
Activités financières et d'assurance	36	37	-1	-2,7	128	133	-5	-3,8
Activités immobilières	18	18	0	0,0	48	45	3	6,7
Act. scient. & tech., svces adm. & soutien	108	101	7	6,9	845	852	-7	-0,8
Admin. pub., enseign., santé & act. soc.	89	87	2	2,3	1 329	1 262	67	5,3
Autres activités de services	78	74	4	5,4	213	208	5	2,4
<b>TOTAL</b>	<b>883</b>	<b>852</b>	<b>31</b>	<b>3,6</b>	<b>7 084</b>	<b>6 922</b>	<b>162</b>	<b>2,3</b>

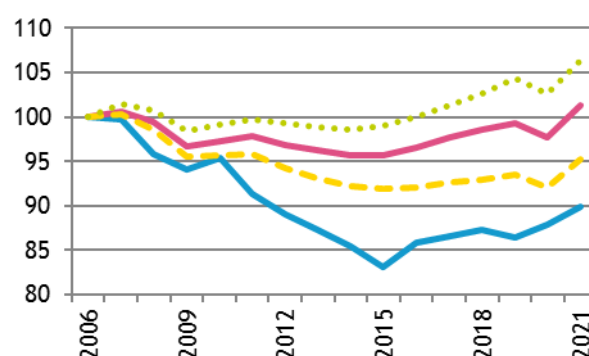
### ● ... PAR RAPPORT À L'ALSACE ET À LA FRANCE MÉTROPOLITAINE

base 100 fin 2006

#### Établissements



#### Effectifs



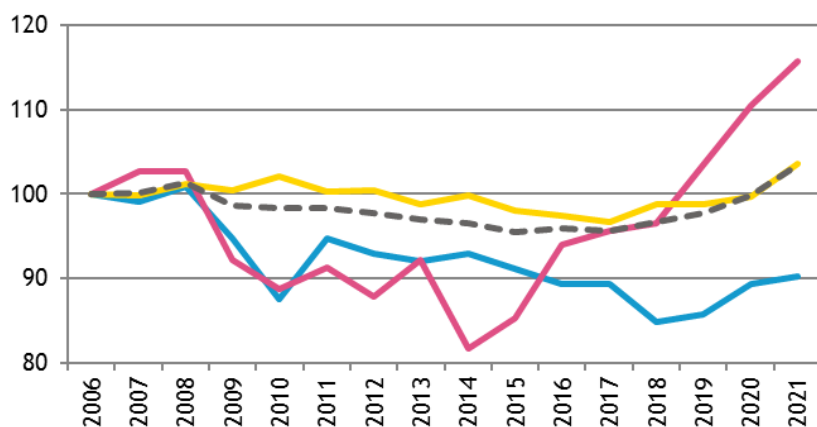
## ● ... DE 2006 À 2021

Année	CC de la Région de Guebwiller						Alsace			
	Etablissements			Effectifs			Etablissements		Effectifs	
	Nombre	Variation annuelle		Nombre	Variation annuelle		Nombre	Var. ann. (en %)	Nombre	Var. ann. (en %)
		brute	en %		brute	en %				
2006	854			7 873			48 285		541 631	
2011	840			7 194			50 441		529 808	
2015	815			6 539			50 270		518 287	
2016	819	4	0,5	6 755	216	3,3	49 985	-0,6	523 277	1,0
2017	816	-3	-0,4	6 817	62	0,9	49 898	-0,2	529 055	1,1
2018	825	9	1,1	6 879	62	0,9	49 922	0,0	534 132	1,0
2019	834	9	1,1	6 805	-74	-1,1	50 463	1,1	538 038	0,7
2020	852	18	2,2	6 922	117	1,7	50 643	0,4	529 342	-1,6
2021	883	31	3,6	7 084	162	2,3	52 462	3,6	548 761	3,7
<b>Evol. 5 ans 2016-2021</b>		<b>64</b>	<b>7,8</b>		<b>329</b>	<b>4,9</b>		<b>5,0</b>		<b>4,9</b>

## ● ... PAR GRANDS SECTEURS D'ACTIVITÉ

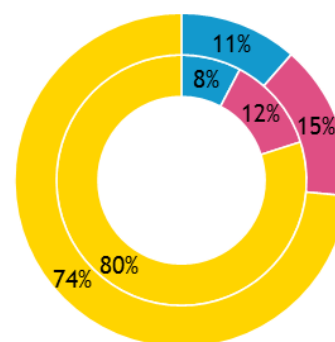
**ÉVOLUTION, base 100 fin 2006**

**Établissements**

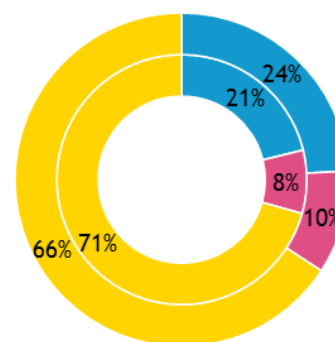
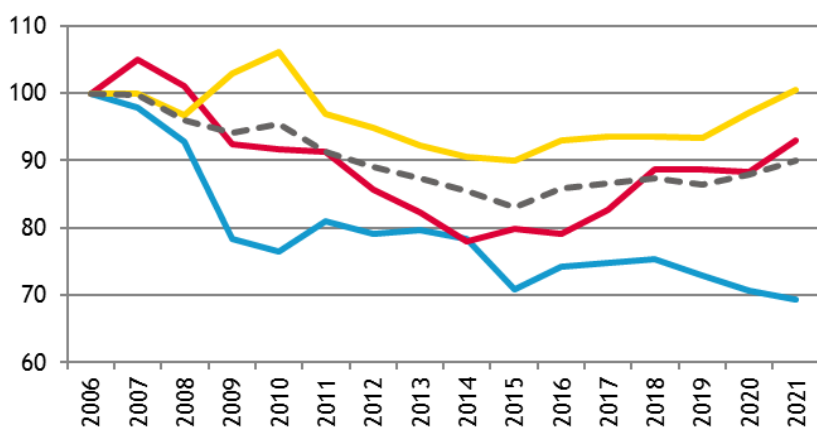


**RÉPARTITION FIN 2021**

*Int. = Alsace ; ext. = CC*



**Effectifs**



— Industrie — Construction — Tertiaire — Total interco.

■ Industrie ■ Construction ■ Tertiaire



## 5. ARTISANAT

Source : CMA 2022 (CMA – Registre des entreprises / INSEE – nombre d'emplois 2012#)

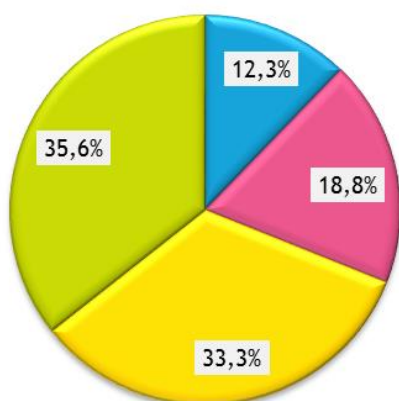
### ● ENTREPRISES / ÉTABLISSEMENTS ET ACTIFS

Secteur d'activité	Actifs#	Entreprises/établissements			
		Nombre au 01.01.22	Immatriculations en 2021	Radiations en 2021	Solde 2021
Alimentation	702	131	11	4	7
Production	566	201	25	11	14
Bâtiment	1 112	356	33	17	16
Services	849	381	52	15	37
<b>TOTAUX :</b>					
<b>CC Région de Guebwiller</b>	<b>3 229</b>	<b>1 069</b>	<b>121</b>	<b>47</b>	<b>74</b>
Ensemble de l'Alsace	163 979	49 287	7 077	2 606	4 471

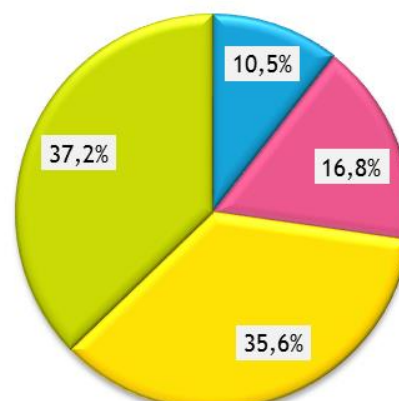
### ● RÉPARTITION PAR SECTEUR D'ACTIVITÉ

*Entreprises/établissements*

CC Région de Guebwiller

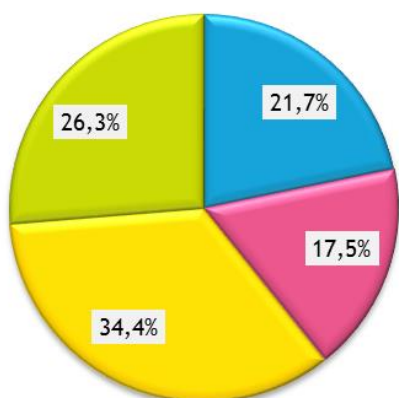


Alsace

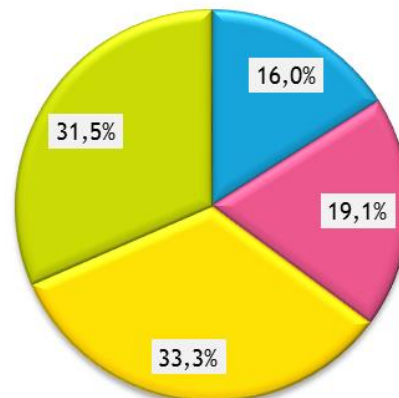


*Actifs#*

CC Région de Guebwiller



Alsace



o o o

