

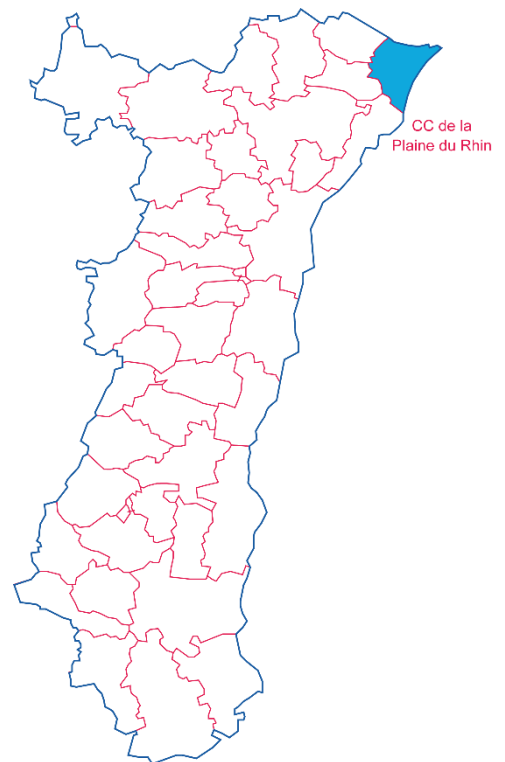
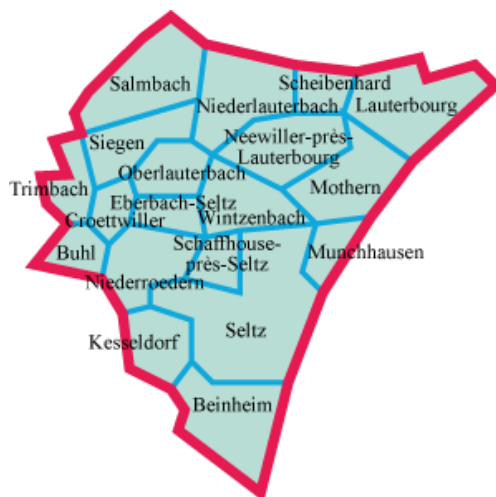
# Chiffres clés des intercommunalités d'Alsace

Edition 2021

## Communauté de communes de la Plaine du Rhin

- 19 communes
- une superficie totale de 149,83 km<sup>2</sup>

Sources : CMA, INSEE, Pôle emploi-Dares, Urssaf-Acoss



La Communauté de communes de la Plaine du Rhin est entièrement dans la zone d'emploi\* de Haguenau.

\* découpage 2020

# 1. LA DÉMOGRAPHIE / POPULATION ACTIVE

Source : INSEE RP2008, RP2013 et RP 2018, exploitations principales

- La population active comprend les personnes exerçant une activité professionnelle et les chômeurs à la recherche d'un emploi.
- Le taux d'activité est le rapport entre le nombre d'actifs (personnes en emploi et chômeurs) et l'ensemble de la population correspondante.
- Le taux d'emploi est le rapport entre le nombre de personnes ayant un emploi et l'ensemble de la population correspondante.

Selon les chiffres publiés le 1<sup>er</sup> janvier 2021, la population municipale 2018 de la Communauté de communes de la Plaine du Rhin est de 18 402 habitants.

Par rapport à celle de 2013, l'évolution sur 5 ans est de :

+ 0,4 % pour la CC de la Plaine du Rhin (+ 0,6 % entre 2008 et 2013)

+ 1,6 % pour l'ensemble de l'Alsace (+ 1,7 % entre 2008 et 2013).

\* écarts et évolutions sur la dernière période de cinq ans : 2018 par rapport à 2013

		Population	Actifs	Taux d'activité (%)	Actifs ayant un emploi	Taux d'emploi (%)
<b>CC de la Plaine du Rhin</b>						
2008	Ensemble 15 à 64 ans	12 668	9 925	78,3	9 172	72,4
2013	Ensemble 15 à 64 ans	12 658	10 107	79,9	9 239	73,0
	15 à 24 ans	1 726	954	55,3	792	45,9
	25 à 54 ans	8 320	7 710	92,7	7 157	86,0
	55 à 64 ans	2 611	1 443	55,3	1 291	49,4
2018	Ensemble 15 à 64 ans	12 344	9 952	80,6	9 239	74,8
	15 à 24 ans	1 622	840	51,8	711	43,9
	25 à 54 ans	7 655	7 175	93,7	6 756	88,3
	55 à 64 ans	3 068	1 937	63,1	1 771	57,7
Ecart*	Ensemble 15 à 64 ans	-313	-155		-1	
Evolution*	Ensemble 15 à 64 ans	-2,5%	-1,5%		0,0%	
<b>L'Alsace</b>						
2008	Ensemble 15 à 64 ans	1 223 055	897 226	73,4	802 136	65,6
2013	Ensemble 15 à 64 ans	1 226 942	911 165	74,3	795 065	64,8
	15 à 24 ans	230 037	106 000	46,1	77 455	33,7
	25 à 54 ans	756 785	687 494	90,8	611 878	80,9
	55 à 64 ans	240 120	117 671	49,0	105 733	44,0
2018	Ensemble 15 à 64 ans	1 217 465	914 275	75,1	801 187	65,8
	15 à 24 ans	226 804	99 327	43,8	75 371	33,2
	25 à 54 ans	739 807	672 263	90,9	598 261	80,9
	55 à 64 ans	250 854	142 685	56,9	127 555	50,8
Ecart*	Ensemble 15 à 64 ans	-9 477	3 110		6 121	
Evolution*	Ensemble 15 à 64 ans	-0,8%	0,3%		0,8%	

## 2. LE MARCHÉ DU TRAVAIL

### /// DEMANDEURS D'EMPLOI EN FIN DE MOIS, CATÉGORIES A, B, C

Source : Pôle emploi - Dares, STMT

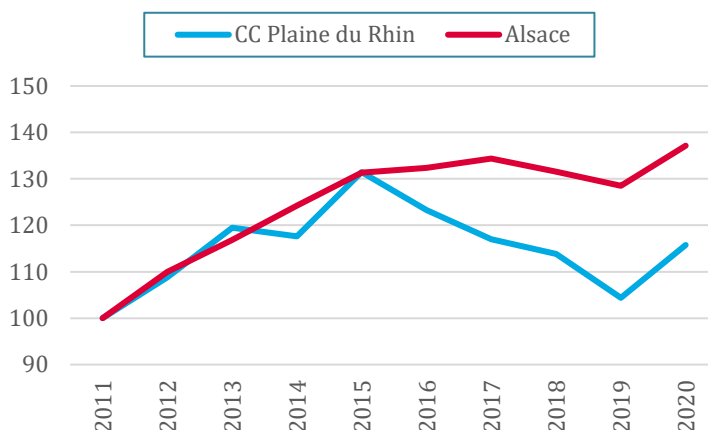
- Les demandeurs d'emploi de catégorie A sont tenus de faire des actes positifs de recherche d'emploi, sont sans emploi et n'ont pas travaillé durant le mois.
- Les demandeurs d'emploi de catégories B et C sont tenus de faire des actes positifs de recherche d'emploi et ont exercé une activité réduite au cours du mois, à savoir courte (78 heures ou moins) pour la catégorie B ou longue (plus de 78 heures) pour la catégorie C.

Les données présentées par intercommunalité sont indicatives. Elles sont compilées à partir d'informations disponibles par commune et arrondies au multiple de 5 afin de respecter le secret statistique.

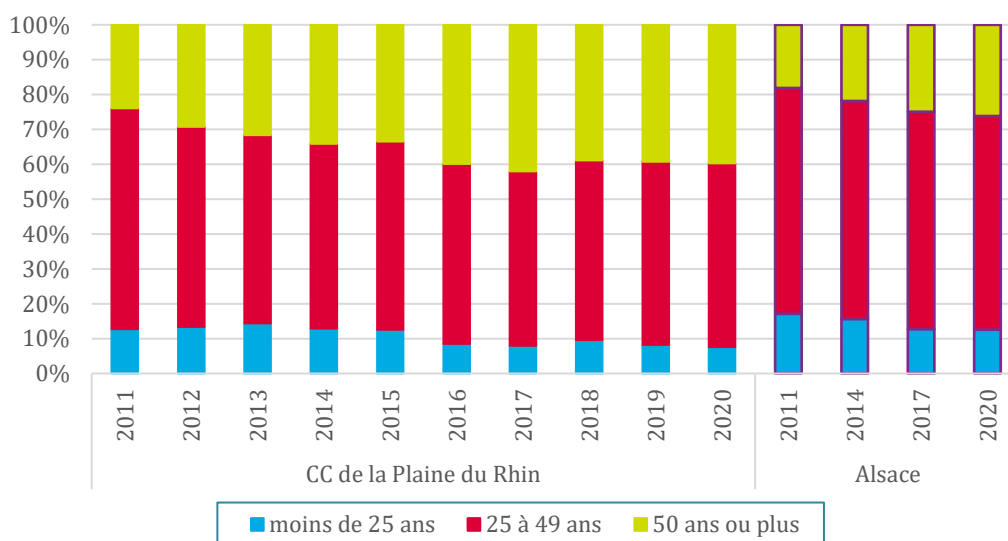
### L'ENSEMBLE DES DEFM DE CATÉGORIES A, B, C

	CC Plaine du Rhin	Ensemble de l'Alsace
Déc. 2011	795	115 050
Déc. 2012	865	126 545
Déc. 2013	950	134 465
Déc. 2014	935	142 970
Déc. 2015	1 045	151 060
Déc. 2016	980	152 250
Déc. 2017	930	154 565
Déc. 2018	905	151 355
Déc. 2019	830	147 810
<b>Déc. 2020</b>	<b>920</b>	<b>157 775</b>

Evolution des DEFM (ABC), base 100 fin 2011

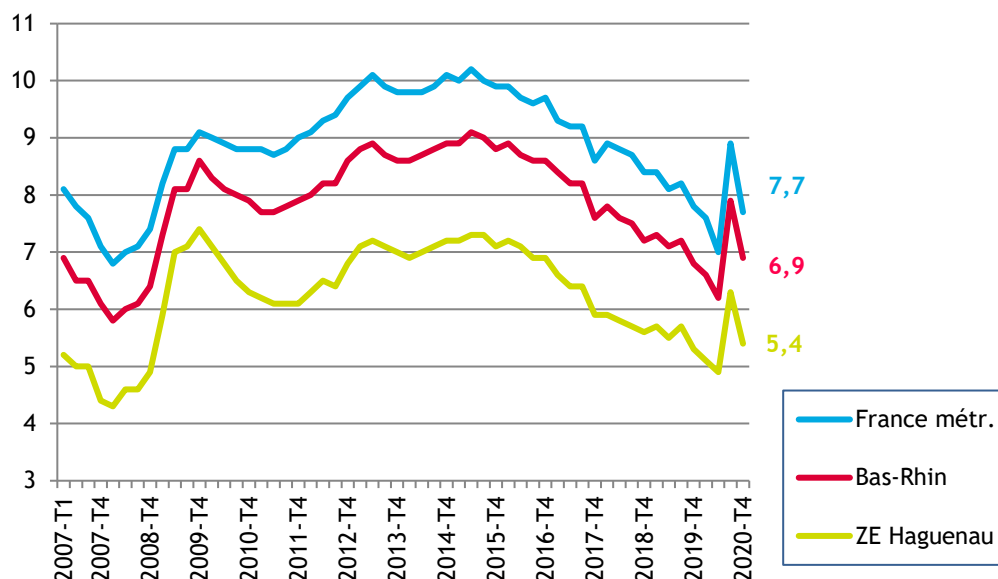


### LES DEFM (ABC) PAR TRANCHE D'ÂGE DE 2011 À 2020



## /// LE TAUX DE CHÔMAGE LOCALISÉ DANS LA ZONE D'EMPLOI DE HAGUENAU

Source : INSEE



## /// INTENTIONS D'EMBAUCHE, HORS INTÉRIM, PAR TYPE DE CONTRAT

Source : Urssaf-Acoss

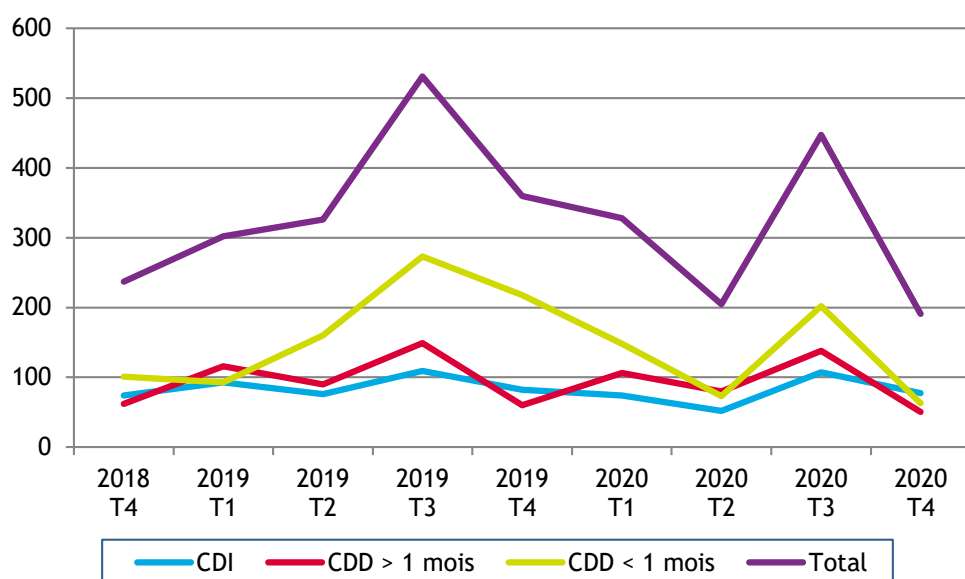
Au 4<sup>ème</sup> trimestre 2020, dans la communauté de communes de la Plaine du Rhin, 191 intentions d'embauche ont été enregistrées :

- 63 contrats à durée déterminée courts, de moins de 30 jours
- 50 contrats à durée déterminée longs, d'au moins 30 jours
- 77 contrats à durée indéterminée.

### LA RÉPARTITION DES INTENTIONS D'EMBAUCHE PAR TYPE DE CONTRAT

		CC de la Plaine du Rhin	Alsace	Grand Est	France
CDI	2018 T4	31,2%	19,1%	17,3%	15,9%
	2020 T4	40,6%	21,7%	19,3%	17,5%
CDD > 1 mois	2018 T4	26,2%	16,1%	16,3%	14,2%
	2020 T4	26,3%	19,2%	19,3%	16,9%
CDD < 1 mois	2018 T4	42,6%	64,8%	66,4%	69,9%
	2020 T4	33,1%	59,1%	61,4%	65,6%

## ÉVOLUTION DU NOMBRE D'INTENTIONS D'EMBAUCHE DANS LA CC DE LA PLAINE DU RHIN



### 3. CRÉATIONS D'ÉTABLISSEMENTS

Source : INSEE/Répertoire des entreprises et des établissements (REE)

Dans la communauté de communes de la Plaine du Rhin :

94 établissements ont été créés en 2020, dont 12 dans l'industrie (12,8 %)

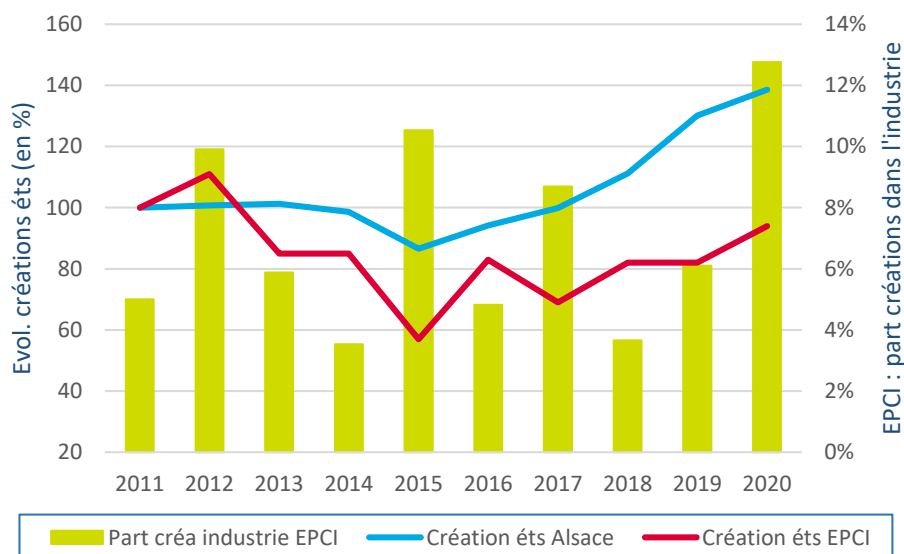
[En 2011 : 100 établissements créés, dont 5 dans l'industrie, soit 5,0 %]

Pour l'ensemble des créations d'établissements en Alsace, la part de l'industrie est passée de 6,2 % en 2011 à 6,4 % en 2020.

#### Notes de lecture :

\* les courbes (échelle de gauche) représentent l'évolution du nombre de créations d'établissements en Alsace et dans l'intercommunalité, base 100 en 2009 ;

\* les barres (échelle de droite) représentent la part des créations d'établissements dans l'industrie au niveau de l'intercommunalité.



## 4. ÉTABLISSEMENTS ET EFFECTIFS DU SECTEUR CONCURRENTIEL

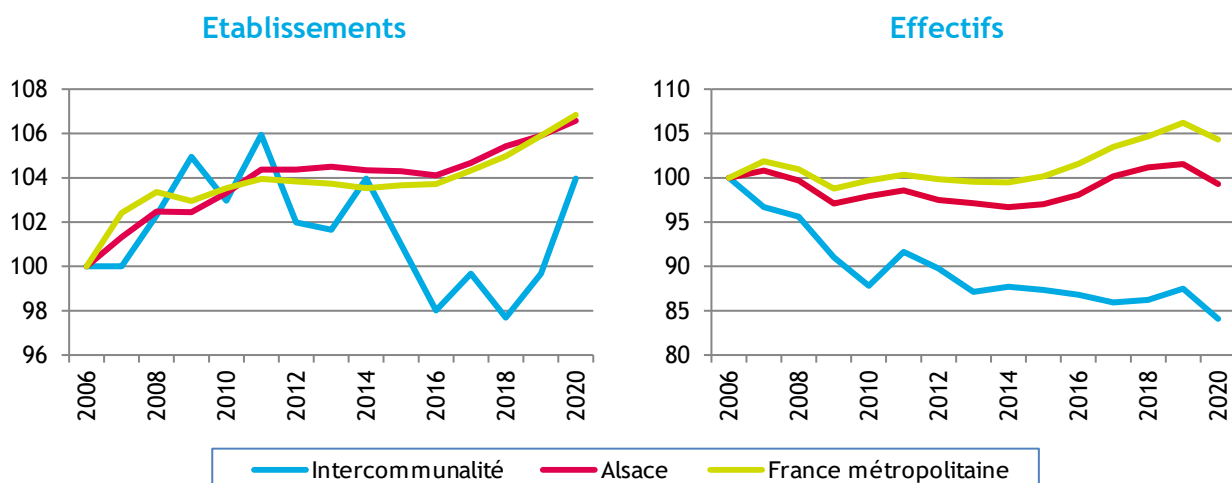
Source : Urssaf-Accoss

Pour les données de l'Urssaf-Accoss, le champ d'observation de l'emploi couvre l'ensemble des établissements du secteur concurrentiel. Sont donc exclus les administrations publiques, l'éducation et la santé non marchandes, ainsi que l'emploi par les ménages de salariés à domicile.

### /// ... PAR SECTEUR D'ACTIVITÉ DANS LA CC DE LA PLAINE DU RHIN

Libellé activité économique A17	Nombre d'établissements				Effectifs			
	2020	2019	Evolution annuelle		2020	2019	Evolution annuelle	
			brute	en %			brute	en %
<b>INDUSTRIE</b>	<b>43</b>	<b>40</b>	<b>3</b>	<b>7,5</b>	<b>1 631</b>	<b>1 693</b>	<b>-62</b>	<b>-3,7</b>
Agriculture, sylviculture et pêche	0	0	0		0	0	0	
Fab. aliments, boiss. & prdts base tabac	13	12	1	8,3	307	325	-18	-5,5
Cokéfaction et raffinage	0	0	0		0	0	0	
Fab. éq. élec., électr., inf. & machines	3	3	0	0,0	92	105	-13	-12,4
Fabrication de matériels de transport	0	0	0		0	0	0	
Fabrication autres produits industriels	21	20	1	5,0	1 200	1 235	-35	-2,8
Extr., énerg., eau, gestn déch. & dépol.	6	5	1	20,0	32	28	4	14,3
<b>CONSTRUCTION</b>	<b>60</b>	<b>55</b>	<b>5</b>	<b>9,1</b>	<b>228</b>	<b>231</b>	<b>-3</b>	<b>-1,3</b>
<b>TERTIAIRE</b>	<b>212</b>	<b>207</b>	<b>5</b>	<b>2,4</b>	<b>1 147</b>	<b>1 204</b>	<b>-57</b>	<b>-4,7</b>
Commerce, répar. automobile & motorcycle	60	56	4	7,1	449	449	0	0,0
Transports et entreposage	13	11	2	18,2	178	150	28	18,7
Hébergement et restauration	30	30	0	0,0	111	136	-25	-18,4
Information et communication	2	2	0	0,0	4	4	0	0,0
Activités financières et d'assurance	15	14	1	7,1	53	65	-12	-18,5
Activités immobilières	5	6	-1	-16,7	2	2	0	0,0
Act. scient. & tech., svces adm. & soutien	29	28	1	3,6	181	225	-44	-19,6
Admin. pub., enseign., santé & act. soc.	30	31	-1	-3,2	107	104	3	2,9
Autres activités de services	28	29	-1	-3,4	62	69	-7	-10,1
<b>TOTAL</b>	<b>315</b>	<b>302</b>	<b>13</b>	<b>4,3</b>	<b>3 006</b>	<b>3 128</b>	<b>-122</b>	<b>-3,9</b>

### /// ... PAR RAPPORT À L'ALSACE ET À LA FRANCE MÉTROPOLITAINE, base 100 fin 2006



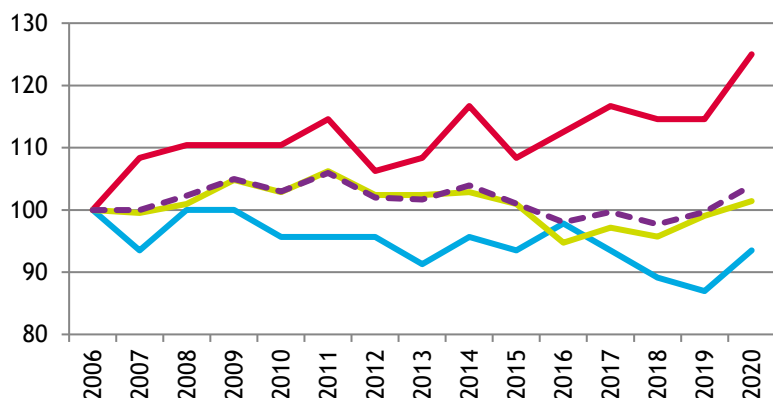
## /// ... DE 2006 À 2020

Année	CC de la Plaine du Rhin						Alsace			
	Etablissements			Effectifs			Etablissements		Effectifs	
	Nombre	Variation annuelle		Nombre	Variation annuelle		Nombre	Var. ann. (en %)	Nombre	Var. ann. (en %)
brute		en %	brute		en %					
2006	303			3 575			48 696		548 091	
2007	303	0	0,0	3 457	-118	-3,3	49 337	1,3	552 472	0,8
2009	318			3 254			49 890		532 072	
2010	312	-6	-1,9	3 139	-115	-3,5	50 312	0,8	536 677	0,9
2011	321	9	2,9	3 276	137	4,4	50 824	1,0	540 187	0,7
2014	315			3 136			50 808		529 914	
2017	302			3 072			50 970		548 894	
2018	296	-6	-2,0	3 083	11	0,4	51 335	0,7	554 625	1,0
2019	302	6	2,0	3 128	45	1,5	51 572	0,5	556 573	0,4
2020	315	13	4,3	3 006	-122	-3,9	51 898	0,6	544 197	-2,2
Evol. 2010 à 2020		3	1,0		-133	-4,2		3,2		1,4

## /// ... PAR GRANDS SECTEURS D'ACTIVITÉ

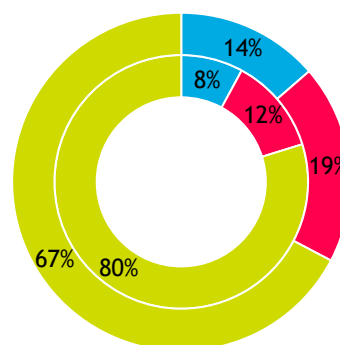
### ÉVOLUTION, base 100 fin 2006

#### ÉTABLISSEMENTS

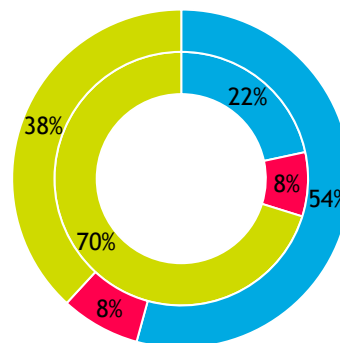
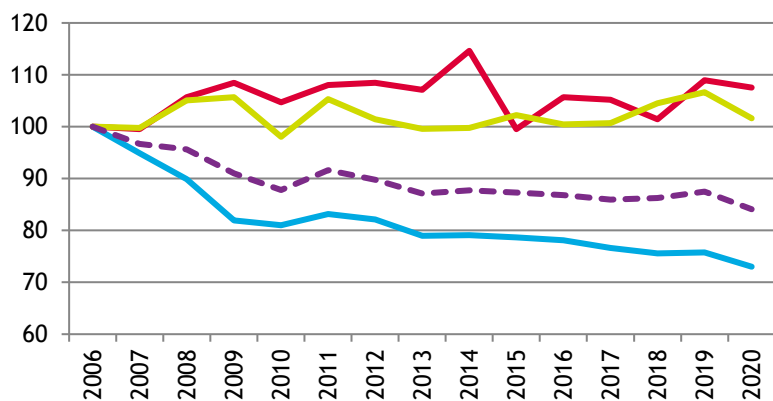


### RÉPARTITION FIN 2020

Intérieur = Alsace ; extérieur = CC



#### EFFECTIFS



— Industrie — Construction — Tertiaire — Total interco.

■ Industrie ■ Construction ■ Tertiaire

## 5. ARTISANAT

Source : CMA 2021 (CMA - Registre des Entreprises / INSEE - nombre d'emplois 2012<sup>#</sup>)

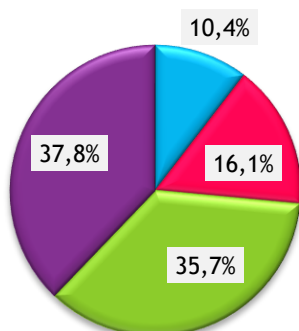
### /// ENTREPRISES / ÉTABLISSEMENTS ET ACTIFS<sup>#</sup>

Secteur d'activité	Actifs <sup>#</sup>	Entreprises/établissements			
		Nombre au 01.01.21	Immatriculations en 2020	Radiations en 2020	Solde 2020
Alimentation	226	35	4	2	2
Production	174	54	10	6	4
Bâtiment	340	120	9	6	3
Services	280	127	14	2	12
<b>TOTAUX :</b>					
<b>CC de la Plaine du Rhin</b>	<b>1 020</b>	<b>336</b>	<b>37</b>	<b>16</b>	<b>21</b>
Ensemble de l'Alsace	160 433	44 430	6 073	2 215	3 858

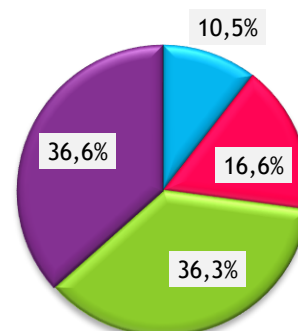
### /// RÉPARTITION PAR SECTEUR D'ACTIVITÉ

#### ENTREPRISES / ÉTABLISSEMENTS

CC Plaine du Rhin

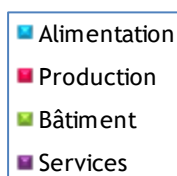
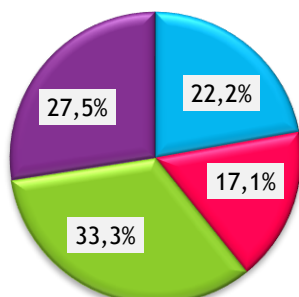


Alsace

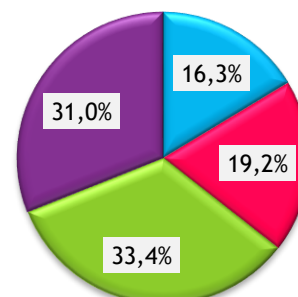


#### ACTIFS<sup>#</sup>

CC Plaine du Rhin



Alsace



\* \* \*