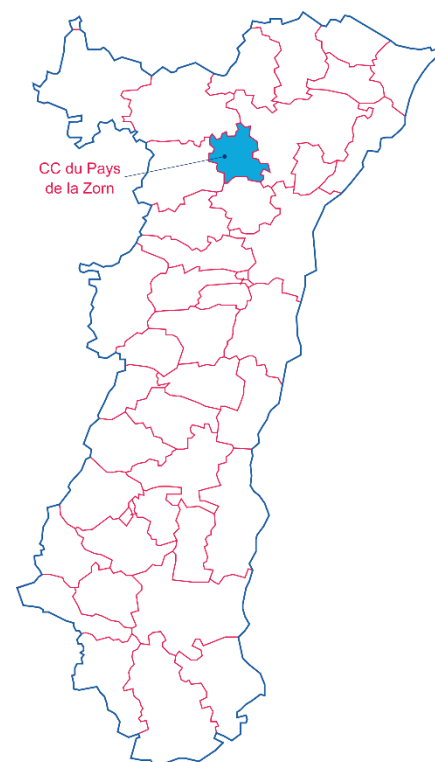


Chiffres clés des intercommunalités d'Alsace

Communauté de communes du Pays de la Zorn

Sources : CMA ; INSEE ; Pôle emploi-Dares ; Urssaf-Acoss

- 20 communes (dont les communes nouvelles de Geiswiller-Zoebersdorf, Hochfelden et Wingersheim-les-Quatre-Bans)
- Une superficie totale de 117,46 km²



La Communauté de communes du Pays de la Zorn est pour partie dans la zone d'emploi de Haguenau (5 communes) et pour partie dans celle de Strasbourg (15 communes).

1. LA DÉMOGRAPHIE / POPULATION ACTIVE

Source : INSEE RP2008, RP2013 et RP2019, exploitations principales

- La population active comprend les personnes exerçant une activité professionnelle et les chômeurs à la recherche d'un emploi.
- Le taux d'activité est le rapport entre le nombre d'actifs (personnes en emploi et chômeurs) et l'ensemble de la population correspondante.
- Le taux d'emploi est le rapport entre le nombre de personnes ayant un emploi et l'ensemble de la population correspondante.

Selon les chiffres publiés le 1er janvier 2022, la population municipale 2019 de la Communauté de communes du Pays de la Zorn est de **16 110** habitants.

Par rapport à celle de 2013, l'évolution sur 6 ans est de :

- + 2,7 % pour la CC du Pays de la Zorn (+ 3,1 % sur 5 ans entre 2008 et 2013)
- + 2,1 % pour l'ensemble de l'Alsace (+ 1,7 % sur 5 ans entre 2008 et 2013)

* écarts et évolutions sur la période 2013 à 2019		Population	Actifs	Taux d'activité (%)	Actifs ayant un emploi	Taux d'emploi (%)
		CC du Pays de la Zorn				
2008	Ensemble 15 à 64 ans	9 898	7 627	77,1	7 196	72,7
2013	Ensemble 15 à 64 ans	10 229	7 992	78,1	7 435	72,7
	15 à 24 ans	1 654	892	54,0	740	44,8
	25 à 54 ans	6 458	6 142	95,1	5 811	90,0
	55 à 64 ans	2 117	958	45,3	884	41,8
2019	Ensemble 15 à 64 ans	10 206	8 157	79,9	7 612	74,6
	15 à 24 ans	1 535	772	50,3	647	42,1
	25 à 54 ans	6 360	6 090	95,8	5 762	90,6
	55 à 64 ans	2 311	1 295	56,0	1 204	52,1
Ecart*	Ensemble 15 à 64 ans	-23	165		177	
Evolution*	Ensemble 15 à 64 ans	-0,2%	2,1%		2,4%	
		L'Alsace				
2008	Ensemble 15 à 64 ans	1 223 055	897 226	73,4	802 136	65,6
2013	Ensemble 15 à 64 ans	1 226 942	911 165	74,3	795 065	64,8
	15 à 24 ans	230 037	106 000	46,1	77 455	33,7
	25 à 54 ans	756 785	687 494	90,8	611 878	80,9
	55 à 64 ans	240 120	117 671	49,0	105 733	44,0
2019	Ensemble 15 à 64 ans	1 223 340	919 010	75,1	805 352	65,8
	15 à 24 ans	227 568	99 853	43,9	75 820	33,3
	25 à 54 ans	743 189	675 516	90,9	601 117	80,9
	55 à 64 ans	252 582	143 642	56,9	128 415	50,8
Ecart*	Ensemble 15 à 64 ans	-3 603	7 845		10 287	
Evolution*	Ensemble 15 à 64 ans	-0,3%	0,9%		1,3%	



2. LE MARCHÉ DU TRAVAIL

● DEMANDEURS D'EMPLOI EN FIN DE MOIS, CATÉGORIES A, B, C

Source : Pôle emploi – Dares, STMT

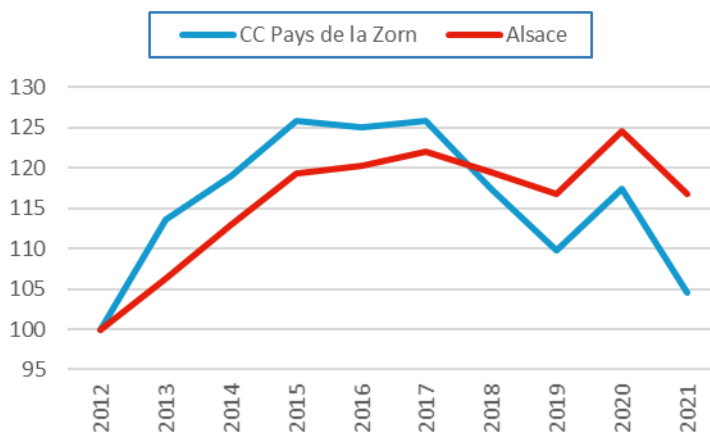
- Les demandeurs d'emploi de catégorie A sont tenus de faire des actes positifs de recherche d'emploi, sont sans emploi et n'ont pas travaillé durant le mois.
- Les demandeurs d'emploi de catégories B et C sont tenus de faire des actes positifs de recherche d'emploi et ont exercé une activité réduite au cours du mois, à savoir courte (78 heures ou moins) pour la catégorie B ou longue (plus de 78 heures) pour la catégorie C.

Les données présentées par intercommunalité sont indicatives. Elles sont compilées à partir d'informations disponibles par commune et arrondies au multiple de 5 afin de respecter le secret statistique.

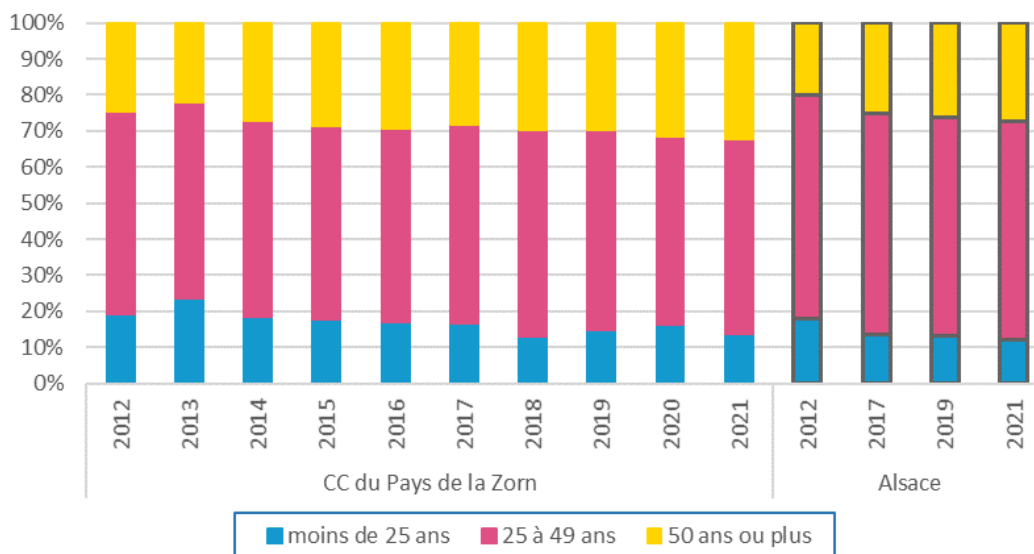
L'ENSEMBLE DES DEFM DE CATÉGORIES A, B, C

	CC Pays de la Zorn	Ensemble de l'Alsace
Déc. 2012	660	126 750
Déc. 2013	750	134 630
Déc. 2014	785	143 070
Déc. 2015	830	151 130
Déc. 2016	825	152 325
Déc. 2017	830	154 650
Déc. 2018	775	151 455
Déc. 2019	725	147 935
Déc. 2020	775	157 870
Déc. 2021	690	147 955

Évolution des DEFM (ABC), base 100 fin 2012

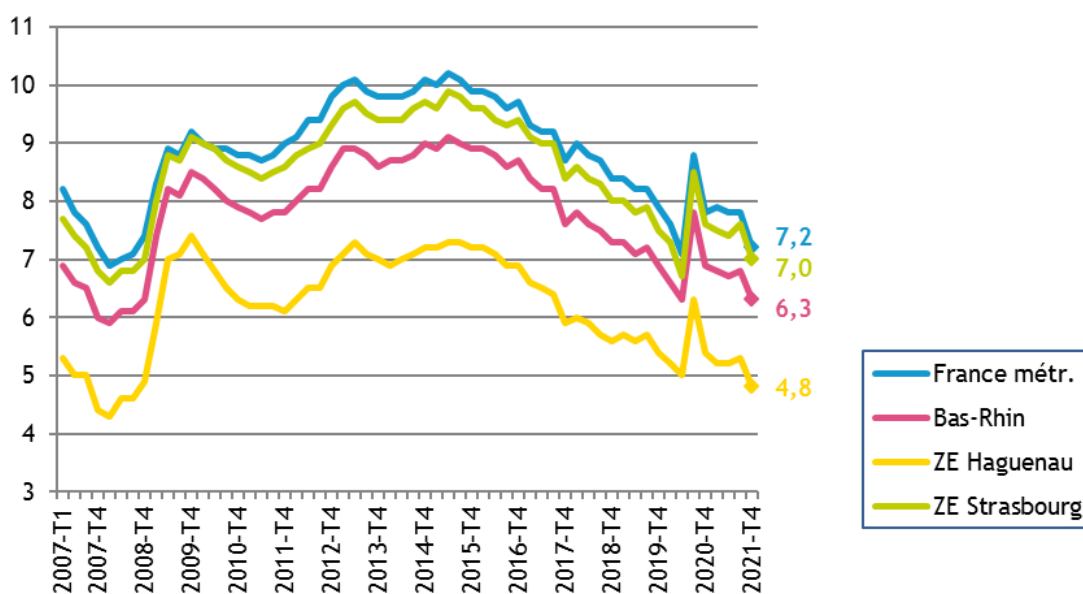


LES DEFM (ABC) DE 2012 À 2021 PAR TRANCHE D'ÂGE



● LE TAUX DE CHÔMAGE LOCALISÉ DANS LES ZONES D'EMPLOI DE HAGUENAU ET DE STRASBOURG

Source : INSEE



● INTENTIONS D'EMBAUCHE, HORS INTÉRIM, PAR TYPE DE CONTRAT

Source : Urssaf-Accoss

Au 4^{ème} trimestre 2021, dans la Communauté de communes du Pays de la Zorn, 323 intentions d'embauche ont été enregistrées :

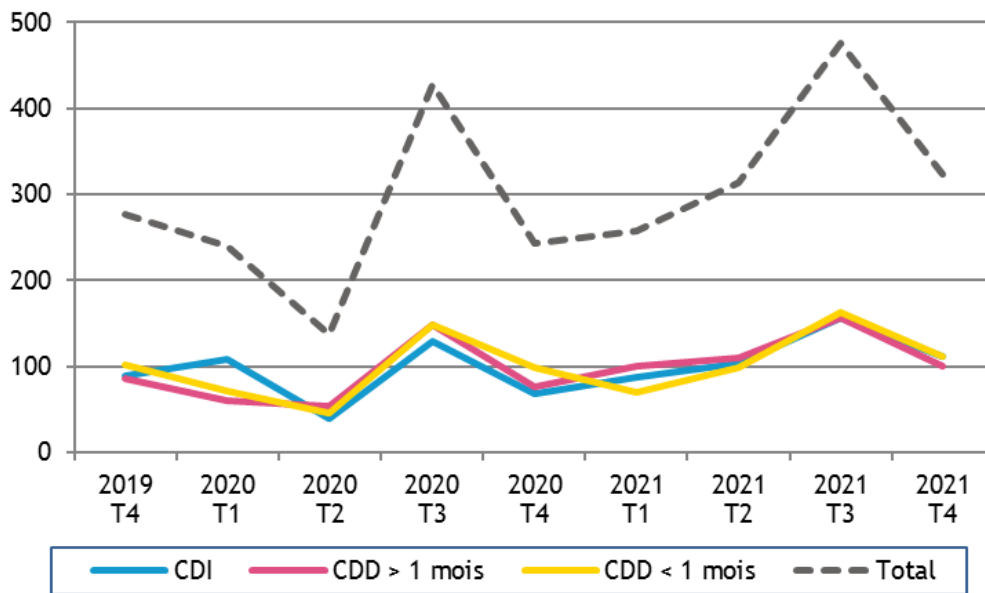
- 111 contrats à durée déterminée courts, de moins de 30 jours
- 101 contrats à durée déterminée longs, d'au moins 30 jours
- 111 contrats à durée indéterminée.

LA RÉPARTITION DES INTENTIONS D'EMBAUCHE PAR TYPE DE CONTRAT

		CC du Pays de la Zorn	Alsace	Grand Est	France
CDI	2019 T4	32,1%	18,5%	17,2%	15,9%
	2021 T4	34,3%	22,2%	20,5%	18,1%
CDD > 1 mois	2019 T4	31,0%	15,4%	15,6%	13,9%
	2021 T4	31,2%	17,5%	17,7%	15,2%
CDD < 1 mois	2019 T4	36,8%	66,1%	67,1%	70,2%
	2021 T4	34,5%	60,3%	61,8%	66,7%



ÉVOLUTION DU NOMBRE D'INTENTIONS D'EMBAUCHE DANS LA CC DU PAYS DE LA ZORN



3. CRÉATIONS D'ÉTABLISSEMENTS

Source : INSEE/Répertoire des entreprises et des établissements (REE)

Dans la Communauté de communes du Pays de la Zorn :

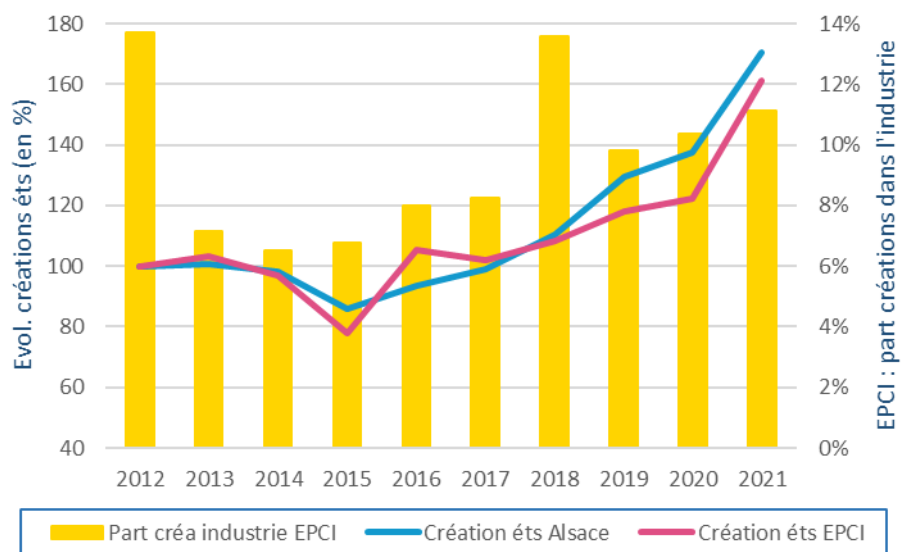
153 établissements ont été créés en 2021, dont 17 dans l'industrie (11,1 %)

[En 2012 : 95 établissements créés, dont 13 dans l'industrie, soit 13,7 %]

Pour l'ensemble des créations d'établissements en Alsace, la part de l'industrie est passée de 5,8 % en 2012 à 6,1 % en 2021.

Notes de lecture :

- Les courbes (échelle de gauche) représentent l'évolution du nombre de créations d'établissements en Alsace et dans l'EPCI, base 100 en 2012
- Les barres (échelle de droite) représentent la part des créations d'établissements dans l'industrie au niveau de l'EPCI.



4. ÉTABLISSEMENTS ET EFFECTIFS DU SECTEUR CONCURRENTIEL

Source : Urssaf-Acoss

Pour les données de l'Urssaf-Acoss, le champ d'observation de l'emploi couvre l'ensemble des établissements du secteur concurrentiel. Sont donc exclus les administrations publiques, l'éducation et la santé non marchandes, ainsi que l'emploi par les ménages de salariés à domicile...

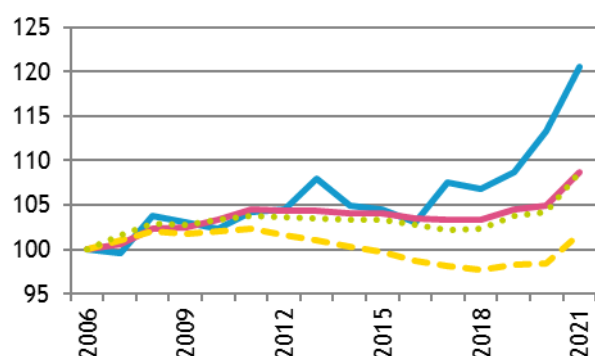
● ... PAR SECTEUR D'ACTIVITÉ DANS LA CC DU PAYS DE LA ZORN

Libellé activité économique A17	Nombre d'établissements				Effectifs			
	2021	2020	Evolution		2021	2020	Evolution	
			brute	en %			brute	en %
INDUSTRIE	36	32	4	12,5	681	686	-5	-0,7
Agriculture, sylviculture et pêche	0	0	0		0	0	0	
Fab. aliments, boiss. & prdts base tabac	15	12	3	25,0	493	491	2	0,4
Cokéfaction et raffinage	0	0	0		0	0	0	
Fab. eq. élec., électr., inf. & machines	0	0	0		0	0	0	
Fabrication de matériels de transport	1	1	0	0,0	15	15	0	0,0
Fabrication autres produits industriels	17	16	1	6,3	144	147	-3	-2,0
Extr., énerg., eau, gestn déch. & dépol.	3	3	0	0,0	29	33	-4	-12,1
CONSTRUCTION	75	72	3	4,2	460	452	8	1,8
TERTIAIRE	206	194	12	6,2	1 020	951	69	7,3
Commerce, répar. automobile & motorcycle	62	61	1	1,6	384	392	-8	-2,0
Transports et entreposage	10	11	-1	-9,1	167	126	41	32,5
Hébergement et restauration	20	15	5	33,3	75	59	16	27,1
Information et communication	4	2	2	100,0	5	2	3	150,0
Activités financières et d'assurance	6	6	0	0,0	24	24	0	0,0
Activités immobilières	5	4	1	25,0	5	3	2	66,7
Act. scient. & tech., svces adm. & soutien	37	36	1	2,8	132	127	5	3,9
Admin. pub., enseign., santé & act. soc.	41	38	3	7,9	150	143	7	4,9
Autres activités de services	21	21	0	0,0	78	75	3	4,0
TOTAL	317	298	19	6,4	2 161	2 089	72	3,4

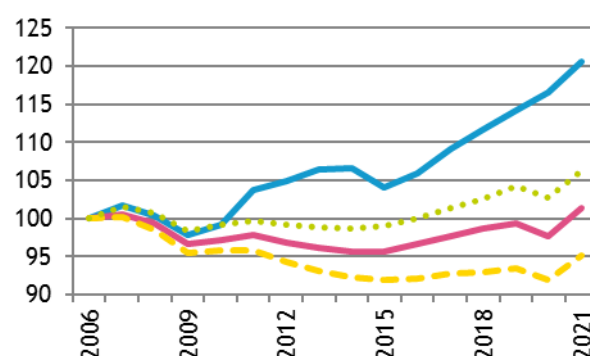
● ... PAR RAPPORT À L'ALSACE ET À LA FRANCE MÉTROPOLITAINE

base 100 fin 2006

Établissements



Effectifs



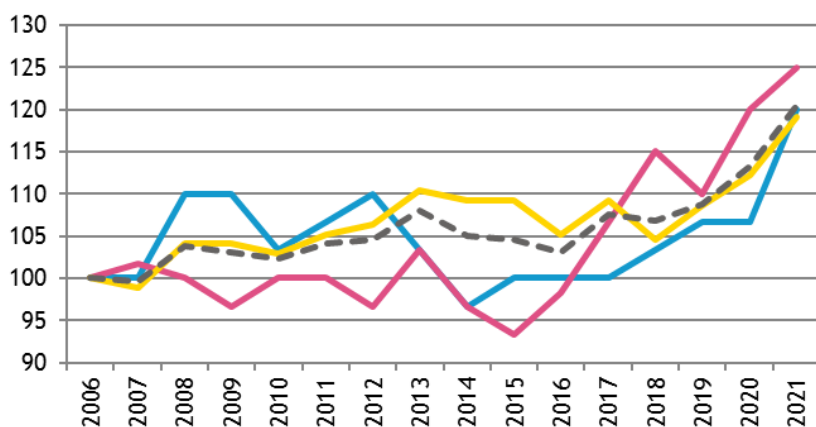
● ... DE 2006 À 2021

Année	CC du Pays de la Zorn						Alsace			
	Etablissements			Effectifs			Etablissements		Effectifs	
	Nombre	Variation annuelle		Nombre	Variation annuelle		Nombre	Var. ann. (en %)	Nombre	Var. ann. (en %)
		brute	en %		brute	en %				
2006	263			1 792			48 285		541 631	
2011	274			1 859			50 441		529 808	
2015	275			1 865			50 270		518 287	
2016	271	-4	-1,5	1 898	33	1,8	49 985	-0,6	523 277	1,0
2017	283	12	4,4	1 955	57	3,0	49 898	-0,2	529 055	1,1
2018	281	-2	-0,7	2 001	46	2,4	49 922	0,0	534 132	1,0
2019	286	5	1,8	2 046	45	2,2	50 463	1,1	538 038	0,7
2020	298	12	4,2	2 089	43	2,1	50 643	0,4	529 342	-1,6
2021	317	19	6,4	2 161	72	3,4	52 462	3,6	548 761	3,7
Evol. 5 ans 2016-2021		46	17,0		263	13,9		5,0		4,9

● ... PAR GRANDS SECTEURS D'ACTIVITÉ

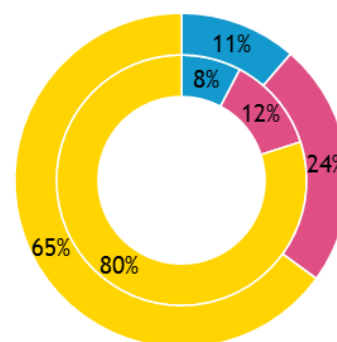
ÉVOLUTION, base 100 fin 2006

Établissements

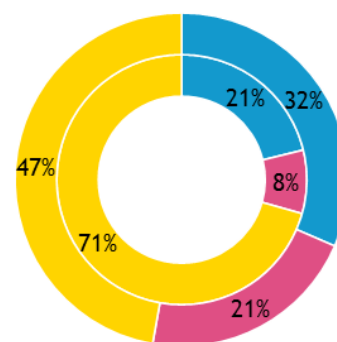
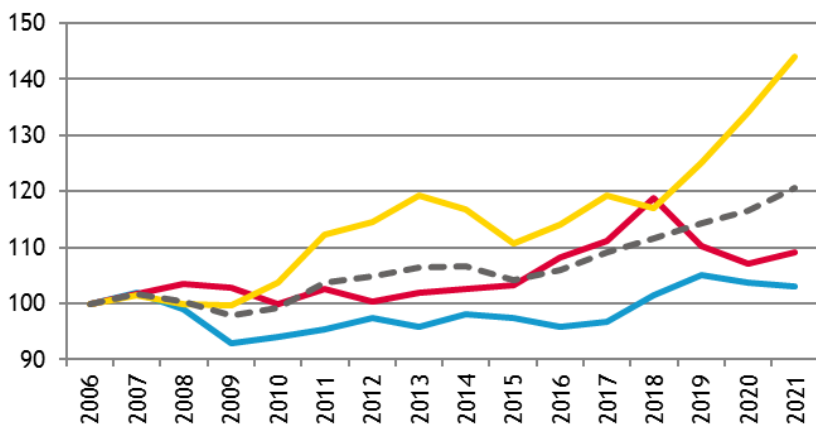


RÉPARTITION FIN 2021

Int. = Alsace ; ext. = CC



Effectifs



— Industrie — Construction — Tertiaire — Total interco.

■ Industrie ■ Construction ■ Tertiaire



5. ARTISANAT

Source : CMA 2022 (CMA – Registre des entreprises / INSEE – nombre d'emplois 2012#)

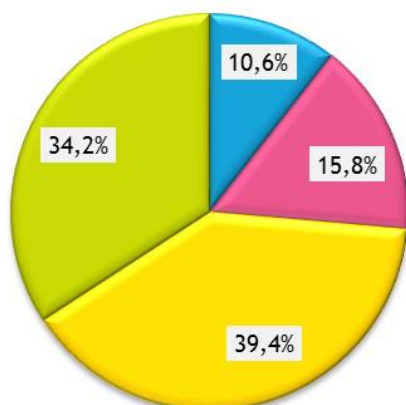
● ENTREPRISES / ÉTABLISSEMENTS ET ACTIFS

Secteur d'activité	Actifs#	Entreprises/établissements			
		Nombre au 01.01.22	Immatriculations en 2021	Radiations en 2021	Solde 2021
Alimentation	150	46	9	3	6
Production	199	69	13	4	9
Bâtiment	500	172	21	8	13
Services	246	149	26	8	18
TOTAUX :					
CC du Pays de la Zorn	1 095	436	69	23	46
Ensemble de l'Alsace	163 979	49 287	7 077	2 606	4 471

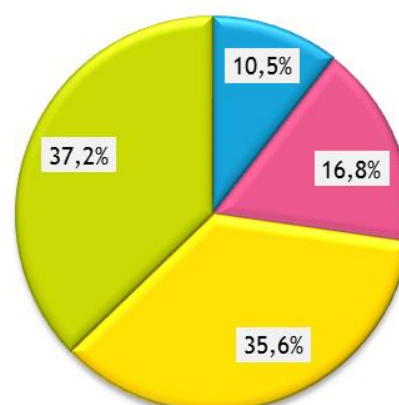
● RÉPARTITION PAR SECTEUR D'ACTIVITÉ

Entreprises/établissements

CC du Pays de la Zorn

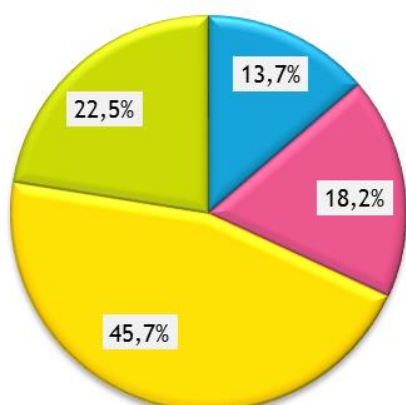


Alsace

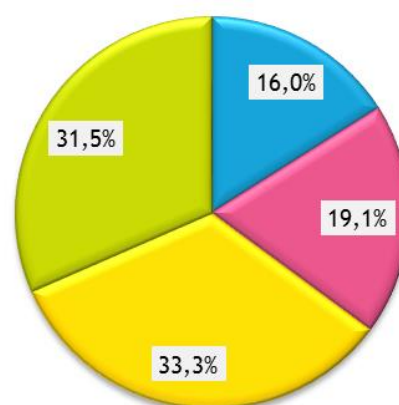


Actifs#

CC du Pays de la Zorn



Alsace



o o o

