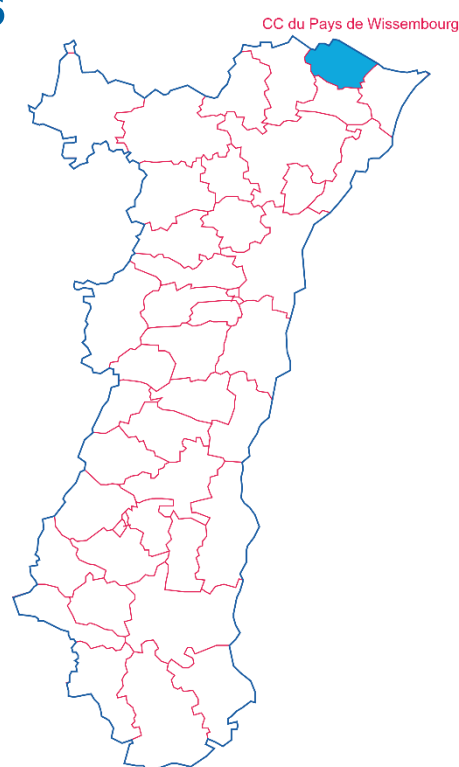


# Chiffres clés des intercommunalités d'Alsace

## Communauté de communes du Pays de Wissembourg

Sources : CMA ; INSEE ; Pôle emploi-Dares ; Urssaf-Acoss

- 12 communes
- Une superficie totale de 130,99 km<sup>2</sup>



La Communauté de communes du Pays de Wissembourg est entièrement dans la zone d'emploi de Haguenau.

# 1. LA DÉMOGRAPHIE / POPULATION ACTIVE

Source : INSEE RP2009, RP2014 et RP2020, exploitations principales

- La population active comprend les personnes exerçant une activité professionnelle et les chômeurs à la recherche d'un emploi.
- Le taux d'activité est le rapport entre le nombre d'actifs (personnes en emploi et chômeurs) et l'ensemble de la population correspondante.
- Le taux d'emploi est le rapport entre le nombre de personnes ayant un emploi et l'ensemble de la population correspondante.

Selon les chiffres publiés le 1er janvier 2023, la population municipale 2020 de la Communauté de communes du Pays de Wissembourg est de **15 710** habitants.

Par rapport à celle de 2014, l'évolution sur 6 ans est de :

- 4,3 % pour la CC du Pays de Wissembourg (- 1,7 % sur 5 ans entre 2009 et 2014)
- + 2,3 % pour l'ensemble de l'Alsace (+ 1,6 % sur 5 ans entre 2009 et 2014)

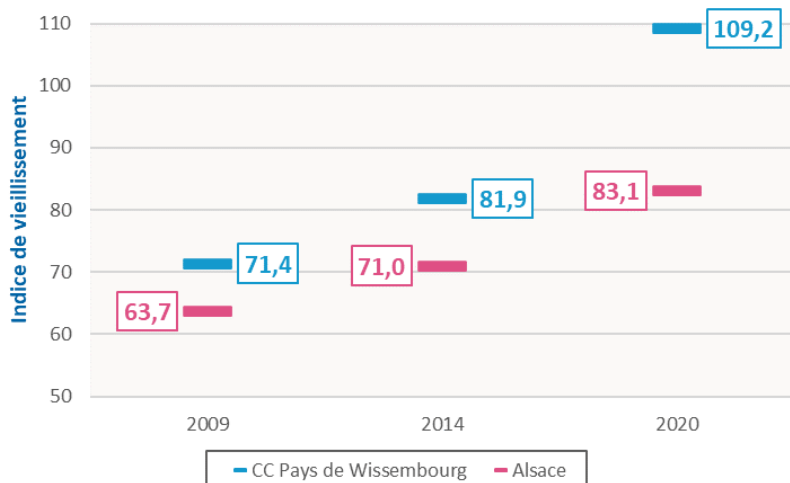
\* écarts et évolutions sur la période 2014 à 2020

		Population	Actifs	Taux d'activité (%)	Actifs ayant un emploi	Taux d'emploi (%)
<b>CC du Pays de Wissembourg</b>						
2009	Ensemble 15 à 64 ans	11 027	8 417	76,3	7 752	70,3
2014	Ensemble 15 à 64 ans	<b>10 786</b>	<b>8 318</b>	<b>77,1</b>	<b>7 519</b>	<b>69,7</b>
	15 à 24 ans	1 619	814	<b>50,3</b>	618	<b>38,1</b>
	25 à 54 ans	6 686	6 133	<b>91,7</b>	5 664	<b>84,7</b>
	55 à 64 ans	2 482	1 371	<b>55,3</b>	1 237	<b>49,8</b>
2020	Ensemble 15 à 64 ans	<b>9 907</b>	<b>7 720</b>	<b>77,9</b>	<b>6 949</b>	<b>70,1</b>
	15 à 24 ans	1 457	740	<b>50,8</b>	597	<b>41,0</b>
	25 à 54 ans	5 792	5 323	<b>91,9</b>	4 867	<b>84,0</b>
	55 à 64 ans	2 658	1 658	<b>62,4</b>	1 486	<b>55,9</b>
Ecart*	Ensemble 15 à 64 ans	<b>-880</b>	<b>-597</b>		<b>-569</b>	
Evolution*	Ensemble 15 à 64 ans	-8,2%	-7,2%		-7,6%	
<b>L'Alsace</b>						
2009	Ensemble 15 à 64 ans	1 224 713	899 315	73,4	802 114	65,5
2014	Ensemble 15 à 64 ans	<b>1 224 536</b>	<b>912 469</b>	<b>74,5</b>	<b>793 126</b>	<b>64,8</b>
	15 à 24 ans	229 042	104 315	<b>45,5</b>	75 745	<b>33,1</b>
	25 à 54 ans	753 404	684 789	<b>90,9</b>	606 981	<b>80,6</b>
	55 à 64 ans	242 090	123 365	<b>51,0</b>	110 399	<b>45,6</b>
2020	Ensemble 15 à 64 ans	<b>1 223 349</b>	<b>923 393</b>	<b>75,5</b>	<b>815 233</b>	<b>66,6</b>
	15 à 24 ans	228 509	100 988	<b>44,2</b>	78 255	<b>34,2</b>
	25 à 54 ans	740 958	673 948	<b>91,0</b>	603 421	<b>81,4</b>
	55 à 64 ans	253 882	148 456	<b>58,5</b>	133 556	<b>52,6</b>
Ecart*	Ensemble 15 à 64 ans	<b>-1 187</b>	<b>10 923</b>		<b>22 107</b>	
Evolution*	Ensemble 15 à 64 ans	-0,1%	1,2%		2,8%	



## ● L'INDICE DE VIEILLISSEMENT DANS LA CC DU PAYS DE WISSEMBOURG

L'indice de vieillissement correspond au nombre de personnes de 65 ans ou plus pour 100 jeunes de moins de 20 ans.

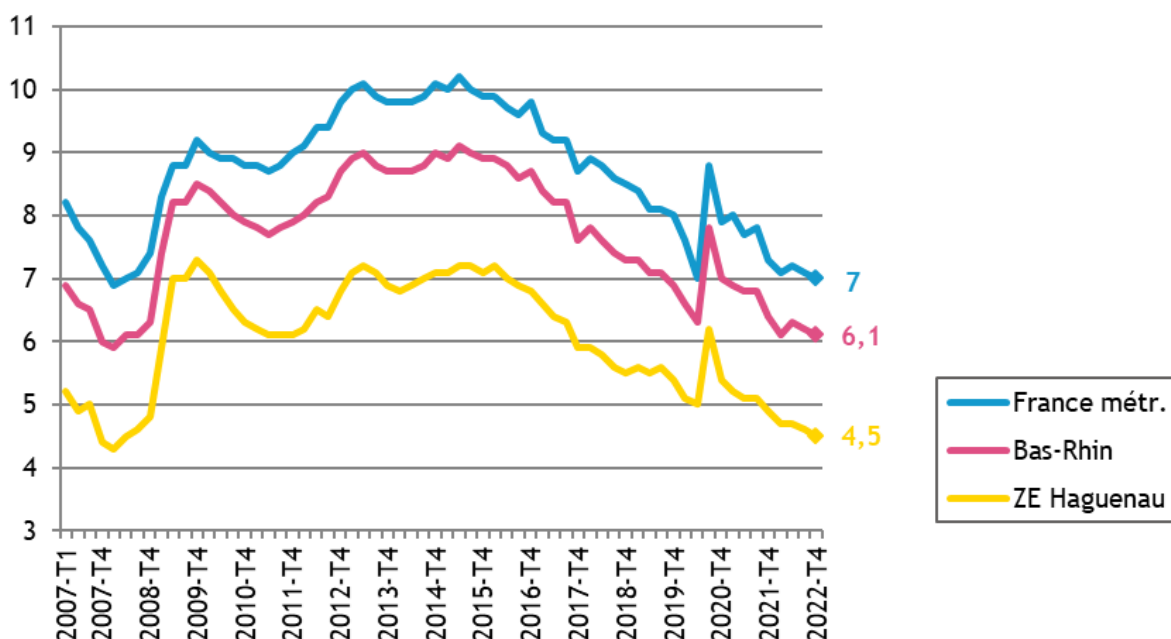


	Population de	
	moins de 20 ans	65 ans et plus
2009	3 884	2 773
2014	3 603	2 950
2020	<b>3 171</b>	<b>3 464</b>

## 2. LE MARCHÉ DU TRAVAIL

### ● LE TAUX DE CHÔMAGE LOCALISÉ DANS LA ZONE D'EMPLOI DE HAGUENAU

Source : INSEE



## ● DEMANDEURS D'EMPLOI EN FIN DE MOIS, CATÉGORIES A, B, C

Source : Pôle emploi – Dares, STMT

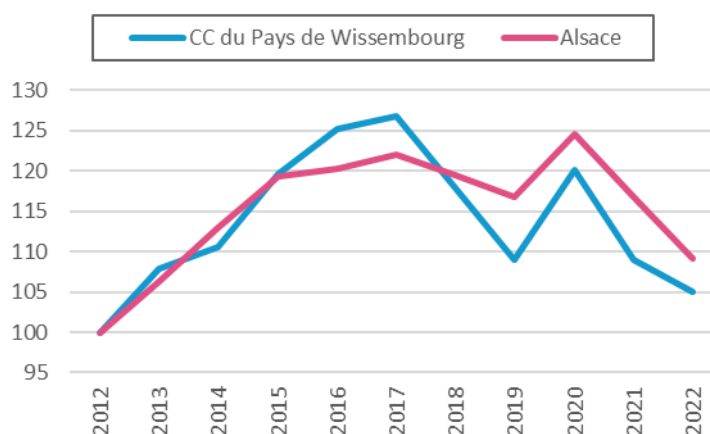
- Les demandeurs d'emploi de catégorie A sont tenus de faire des actes positifs de recherche d'emploi, sont sans emploi et n'ont pas travaillé durant le mois.
- Les demandeurs d'emploi de catégories B et C sont tenus de faire des actes positifs de recherche d'emploi et ont exercé une activité réduite au cours du mois, à savoir courte (78 heures ou moins) pour la catégorie B ou longue (plus de 78 heures) pour la catégorie C.

Les données présentées par intercommunalité sont indicatives. Elles sont compilées à partir d'informations disponibles par commune et arrondies au multiple de 5 afin de respecter le secret statistique.

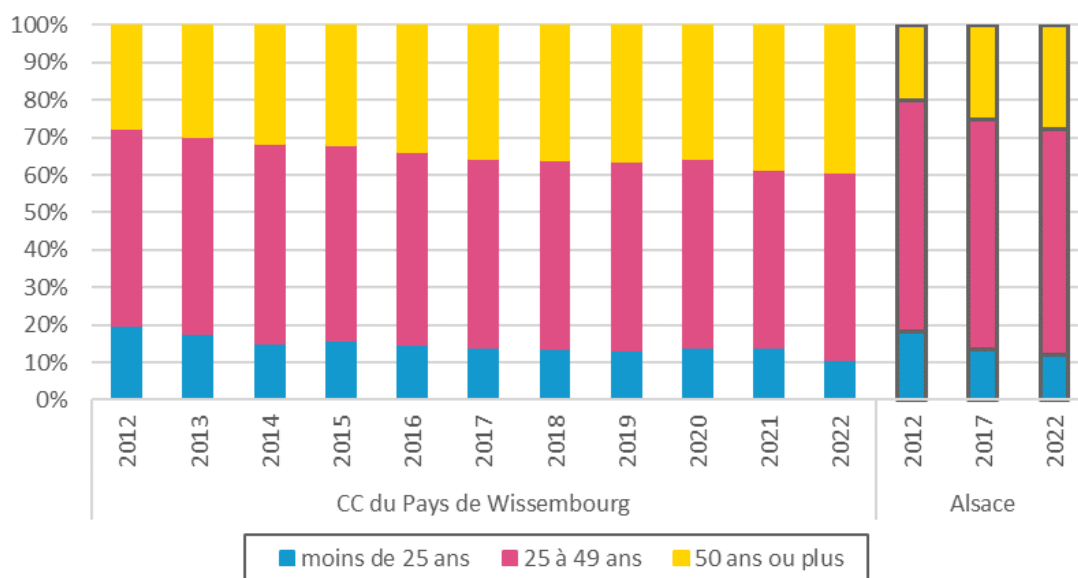
### L'ENSEMBLE DES DEFM DE CATÉGORIES A, B, C

	CC Pays Wissemb.	Ensemble de l'Alsace
Déc. 2012	895	126 750
Déc. 2013	965	134 630
Déc. 2014	990	143 070
Déc. 2015	1 070	151 130
Déc. 2016	1 120	152 325
Déc. 2017	1 135	154 650
Déc. 2018	1 055	151 455
Déc. 2019	975	147 935
Déc. 2020	1 075	157 870
Déc. 2021	975	147 955
<b>Déc. 2022</b>	<b>940</b>	<b>138 370</b>

### Évolution des DEFM (ABC), base 100 fin 2012



### LES DEFM (ABC) DE 2012 À 2022 PAR TRANCHE D'ÂGE



## ● INTENTIONS D'EMBAUCHE, HORS INTÉRIM, PAR TYPE DE CONTRAT

Source : Urssaf-Acoss

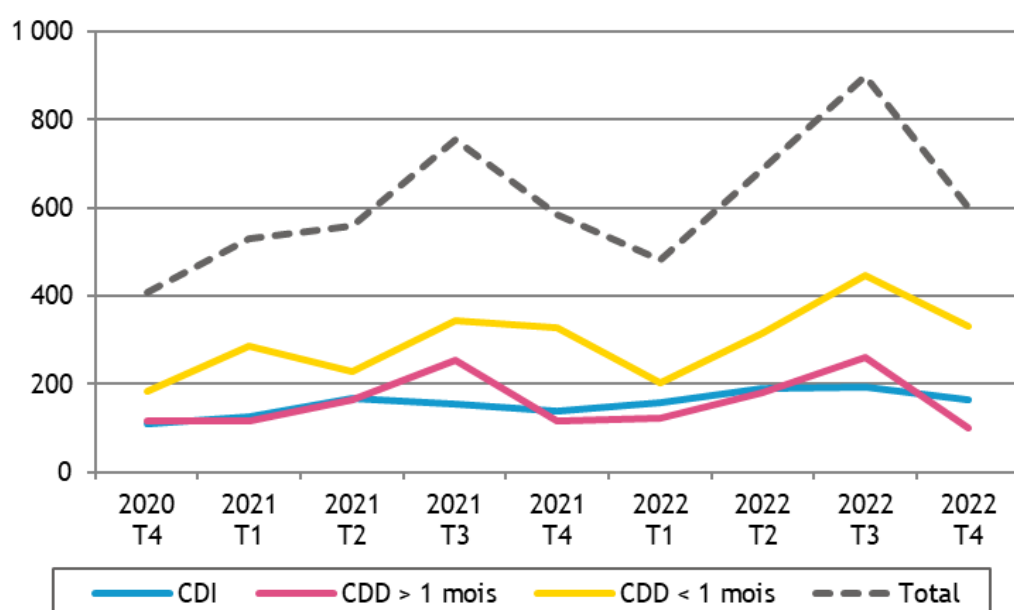
Au 4<sup>ème</sup> trimestre 2022, dans la Communauté de communes du Pays de Wissembourg, 599 intentions d'embauche ont été enregistrées :

- 332 contrats à durée déterminée courts, de moins de 30 jours
- 101 contrats à durée déterminée longs, d'au moins 30 jours
- 165 contrats à durée indéterminée.

### LA RÉPARTITION DES INTENTIONS D'EMBAUCHE PAR TYPE DE CONTRAT

		CC Pays Wissemb.	Alsace	Grand Est	France
CDI	2020 T4	27,0%	21,7%	19,4%	17,5%
	2022 T4	27,6%	22,9%	22,1%	18,8%
CDD > 1 mois	2020 T4	28,2%	19,2%	19,3%	16,9%
	2022 T4	16,9%	16,1%	16,6%	14,5%
CDD < 1 mois	2020 T4	44,9%	59,1%	61,3%	65,7%
	2022 T4	55,5%	61,0%	61,3%	66,7%

### ÉVOLUTION DU NOMBRE D'INTENTIONS D'EMBAUCHE DANS LA CC DU PAYS DE WISSEMBOURG



### 3. ÉTABLISSEMENTS ET EFFECTIFS DU SECTEUR CONCURRENTIEL

Source : Urssaf-Acoss

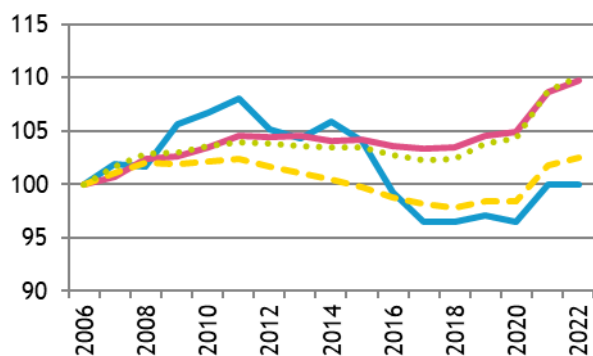
Pour les données de l'Urssaf-Acoss, le champ d'observation de l'emploi couvre l'ensemble des établissements du secteur concurrentiel. Sont donc exclus les administrations publiques, l'éducation et la santé non marchandes, ainsi que l'emploi par les ménages de salariés à domicile...

#### ● ... PAR SECTEUR D'ACTIVITÉ DANS LA CC DU PAYS DE WISSEMBOURG

Libellé activité économique A17	Nombre d'établissements				Effectifs			
	2022	2021	Evolution		2022	2021	Evolution	
			brute	en %			brute	en %
<b>INDUSTRIE</b>	<b>36</b>	<b>33</b>	<b>3</b>	<b>9,1</b>	<b>1 360</b>	<b>1 354</b>	<b>6</b>	<b>0,4</b>
Agriculture, sylviculture et pêche	0	0	0		0	0	0	
Fab. aliments, boiss. & prdts base tabac	18	17	1	5,9	197	195	2	1,0
Cokéfaction et raffinage	0	0	0		0	0	0	
Fab. eq. élec., électr., inf. & machines	8	8	0	0,0	660	660	0	0,0
Fabrication de matériels de transport	2	2	0		223	233	-10	-4,3
Fabrication autres produits industriels	7	6	1	16,7	276	266	10	3,8
Extr., énerg., eau, gestn déch. & dépol.	1	0	1		4	0	4	
<b>CONSTRUCTION</b>	<b>48</b>	<b>47</b>	<b>1</b>	<b>2,1</b>	<b>295</b>	<b>300</b>	<b>-5</b>	<b>-1,7</b>
<b>TERTIAIRE</b>	<b>288</b>	<b>292</b>	<b>-4</b>	<b>-1,4</b>	<b>1 935</b>	<b>1 854</b>	<b>81</b>	<b>4,4</b>
Commerce, répar. automobile & motorcycle	92	91	1	1,1	582	570	12	2,1
Transports et entreposage	12	13	-1	-7,7	185	226	-41	-18,1
Hébergement et restauration	46	47	-1	-2,1	245	227	18	7,9
Information et communication	4	3	1	33,3	10	8	2	25,0
Activités financières et d'assurance	15	17	-2	-11,8	69	79	-10	-12,7
Activités immobilières	8	9	-1	-11,1	21	26	-5	-19,2
Act. scient. & tech., svces adm. & soutien	38	37	1	2,7	356	276	80	29,0
Admin. pub., enseign., santé & act. soc.	40	41	-1	-2,4	359	350	9	2,6
Autres activités de services	33	34	-1	-2,9	108	92	16	17,4
<b>TOTAL</b>	<b>372</b>	<b>372</b>	<b>0</b>	<b>0,0</b>	<b>3 590</b>	<b>3 508</b>	<b>82</b>	<b>2,3</b>

#### ● ... PAR RAPPORT À L'ALSACE ET À LA FRANCE MÉTROPOLITAINE base 100 fin 2006

Établissements



Effectifs



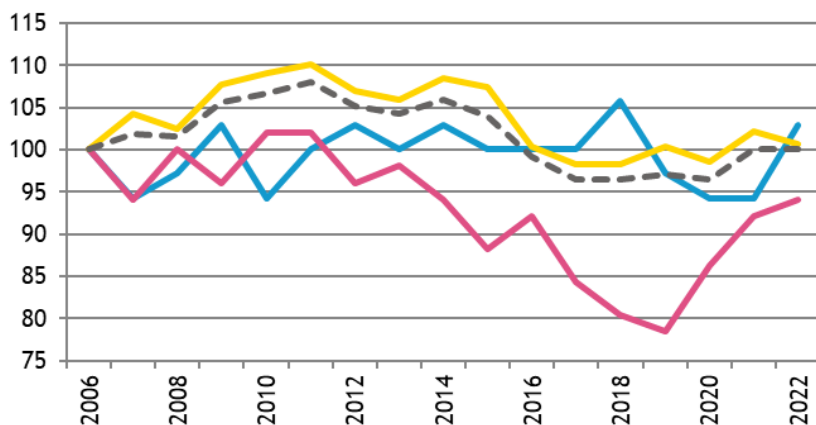
## ● ... DE 2006 À 2022

Année	CC du Pays de Wissembourg						Alsace			
	Etablissements			Effectifs			Etablissements		Effectifs	
	Nombre	Variation annuelle		Nombre	Variation annuelle		Nombre	Var. ann. (en %)	Nombre	Var. ann. (en %)
		brute	en %		brute	en %				
2006	372			4 273			48 282		552 813	
2009	393			3 852			49 525		535 572	
2016	369			3 492			49 996		535 212	
2017	359	-10	-2,7	3 388	-104	-3,0	49 895	-0,2	541 321	1,1
2018	359	0	0,0	3 478	90	2,7	49 926	0,1	547 421	1,1
2019	361	2	0,6	3 353	-125	-3,6	50 466	1,1	553 218	1,1
2020	359	-2	-0,6	3 412	59	1,8	50 664	0,4	548 504	-0,9
2021	372	13	3,6	3 508	96	2,8	52 475	3,6	572 131	4,3
2022	372	0	0,0	3 590	82	2,3	52 945	0,9	579 414	1,3
<b>Evol. 5 ans 2017-2022</b>			<b>13</b>	<b>3,6</b>		<b>202</b>	<b>6,0</b>		<b>6,1</b>	<b>7,0</b>

## ● ... PAR GRANDS SECTEURS D'ACTIVITÉ

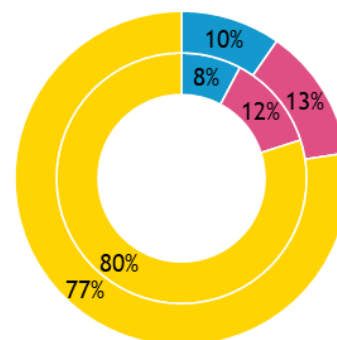
**ÉVOLUTION, base 100 fin 2006**

**Établissements**

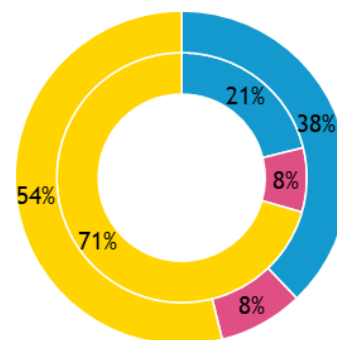
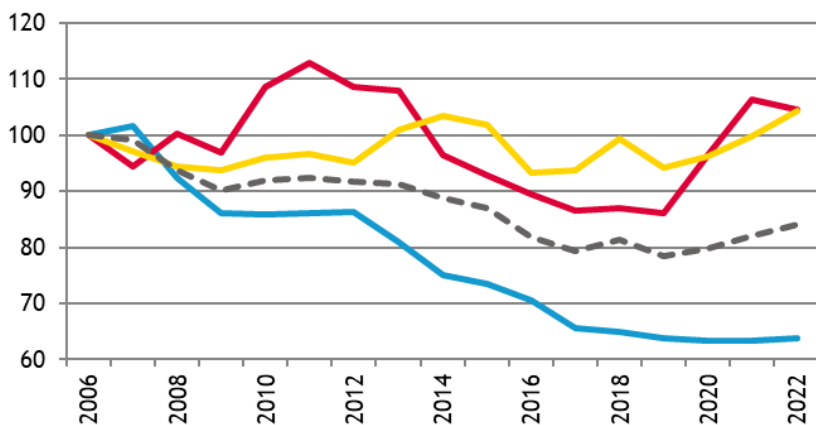


**RÉPARTITION FIN 2022**

*Int. = Alsace ; ext. = CC*



**Effectifs**



— Industrie — Construction — Tertiaire — Total interco.

■ Industrie ■ Construction ■ Tertiaire



## 4. ARTISANAT

Source : CMA 2023 (CMA – Registre des entreprises / INSEE – nombre d'emplois 2019#)

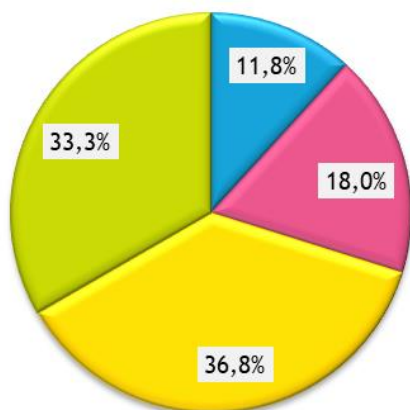
### ● ENTREPRISES / ÉTABLISSEMENTS ET ACTIFS

Secteur d'activité	Actifs#	Entreprises/établissements			
		Nombre au 01.01.23	Immatriculations en 2022	Radiations en 2022	Solde 2022
Alimentation	345	47	6	1	5
Production	202	72	8	2	6
Bâtiment	387	147	15	4	11
Services	297	133	17	6	11
<b>TOTAUX :</b>					
<b>CC Pays de Wissembourg</b>	<b>1 231</b>	<b>399</b>	<b>46</b>	<b>13</b>	<b>33</b>
Ensemble de l'Alsace	167 906	53 765	7 335	3 091	4 244

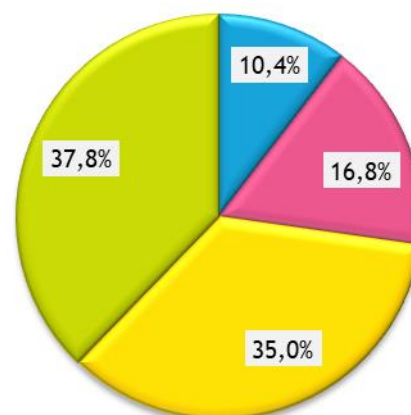
### ● RÉPARTITION PAR SECTEUR D'ACTIVITÉ

*Entreprises/établissements*

CC du Pays de Wissembourg

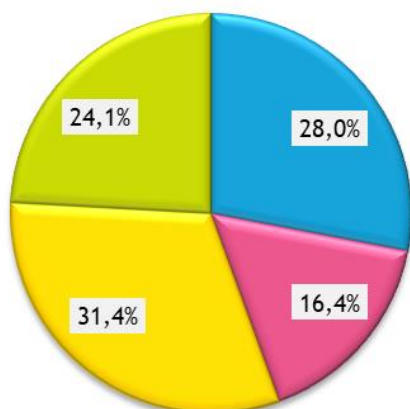


Alsace

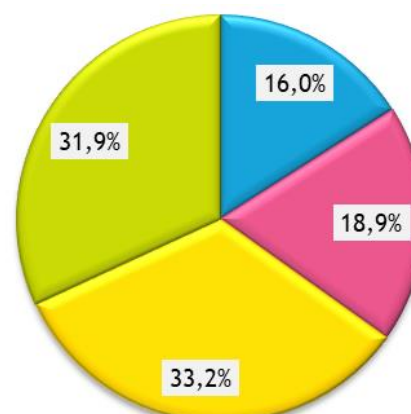


*Actifs#*

CC du Pays de Wissembourg



Alsace



o o o

