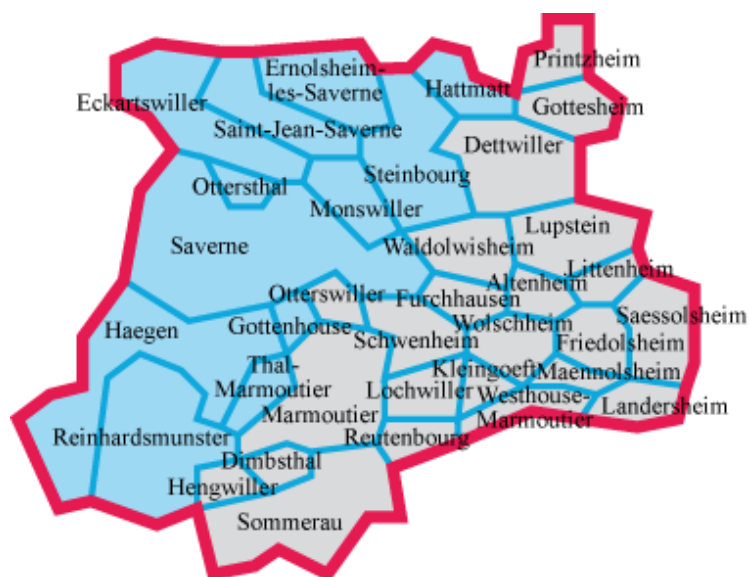
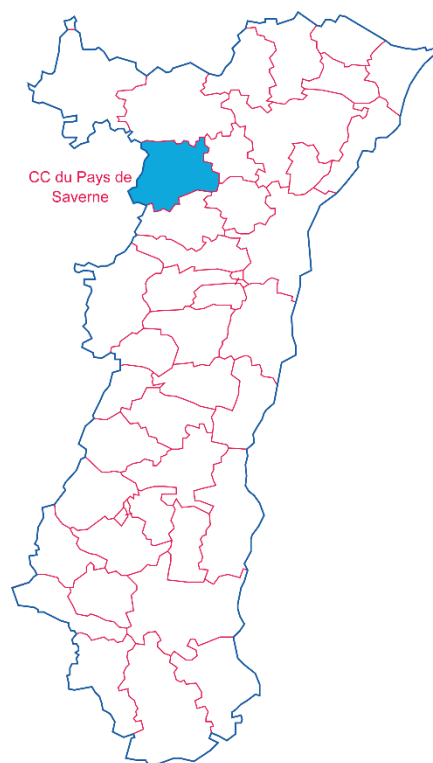


Chiffres clés des intercommunalités d'Alsace

Communauté de communes du Pays de Saverne

Sources : CMA ; INSEE ; Pôle emploi-Dares ; Urssaf-Acoss

- 35 communes
- Une superficie totale de 243,90 km²



La Communauté de communes du Pays de Saverne est pour partie dans la zone d'emploi de Sarrebourg (12 communes) et pour partie dans celle de Strasbourg (23 communes).

1. LA DÉMOGRAPHIE / POPULATION ACTIVE

Source : INSEE RP2008, RP2013 et RP2019, exploitations principales

- La population active comprend les personnes exerçant une activité professionnelle et les chômeurs à la recherche d'un emploi.
- Le taux d'activité est le rapport entre le nombre d'actifs (personnes en emploi et chômeurs) et l'ensemble de la population correspondante.
- Le taux d'emploi est le rapport entre le nombre de personnes ayant un emploi et l'ensemble de la population correspondante.

Selon les chiffres publiés le 1er janvier 2022, la population municipale 2019 de la Communauté de communes du Pays de Saverne est de **35 836** habitants.

Par rapport à celle de 2013, l'évolution sur 6 ans est de :

- 0,4 % pour la CC du Pays de Saverne (+ 0,1 % sur 5 ans entre 2008 et 2013)
- + 2,1 % pour l'ensemble de l'Alsace (+ 1,7 % sur 5 ans entre 2008 et 2013)

* écarts et évolutions sur la période 2013 à 2019

		Population	Actifs	Taux d'activité (%)	Actifs ayant un emploi	Taux d'emploi (%)
CC du Pays de Saverne						
2008	Ensemble 15 à 64 ans	23 304	17 433	74,8	16 004	68,7
2013	Ensemble 15 à 64 ans	23 068	17 526	76,0	15 823	68,6
	15 à 24 ans	3 781	1 930	51,0	1 526	40,4
	25 à 54 ans	14 449	13 333	92,3	12 220	84,6
	55 à 64 ans	4 838	2 263	46,8	2 077	42,9
2019	Ensemble 15 à 64 ans	22 499	17 171	76,3	15 518	69,0
	15 à 24 ans	3 592	1 657	46,1	1 322	36,8
	25 à 54 ans	13 711	12 709	92,7	11 613	84,7
	55 à 64 ans	5 196	2 805	54,0	2 582	49,7
Ecart*	Ensemble 15 à 64 ans	-569	-355		-306	
Evolution*	Ensemble 15 à 64 ans	-2,5%	-2,0%		-1,9%	
L'Alsace						
2008	Ensemble 15 à 64 ans	1 223 055	897 226	73,4	802 136	65,6
2013	Ensemble 15 à 64 ans	1 226 942	911 165	74,3	795 065	64,8
	15 à 24 ans	230 037	106 000	46,1	77 455	33,7
	25 à 54 ans	756 785	687 494	90,8	611 878	80,9
	55 à 64 ans	240 120	117 671	49,0	105 733	44,0
2019	Ensemble 15 à 64 ans	1 223 340	919 010	75,1	805 352	65,8
	15 à 24 ans	227 568	99 853	43,9	75 820	33,3
	25 à 54 ans	743 189	675 516	90,9	601 117	80,9
	55 à 64 ans	252 582	143 642	56,9	128 415	50,8
Ecart*	Ensemble 15 à 64 ans	-3 603	7 845		10 287	
Evolution*	Ensemble 15 à 64 ans	-0,3%	0,9%		1,3%	



2. LE MARCHÉ DU TRAVAIL

● DEMANDEURS D'EMPLOI EN FIN DE MOIS, CATÉGORIES A, B, C

Source : Pôle emploi – Dares, STMT

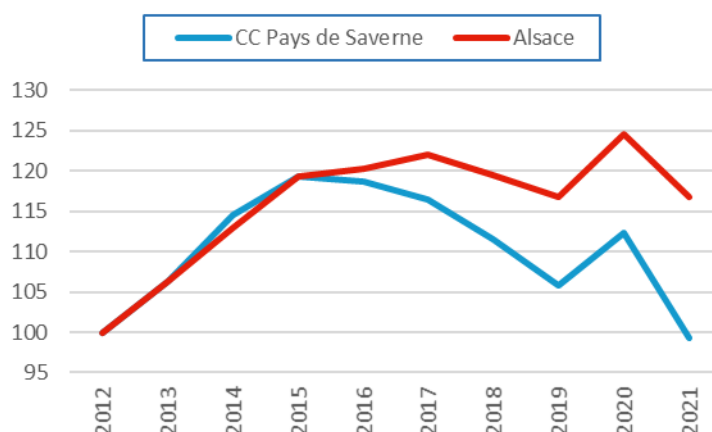
- Les demandeurs d'emploi de catégorie A sont tenus de faire des actes positifs de recherche d'emploi, sont sans emploi et n'ont pas travaillé durant le mois.
- Les demandeurs d'emploi de catégories B et C sont tenus de faire des actes positifs de recherche d'emploi et ont exercé une activité réduite au cours du mois, à savoir courte (78 heures ou moins) pour la catégorie B ou longue (plus de 78 heures) pour la catégorie C.

Les données présentées par intercommunalité sont indicatives. Elles sont compilées à partir d'informations disponibles par commune et arrondies au multiple de 5 afin de respecter le secret statistique.

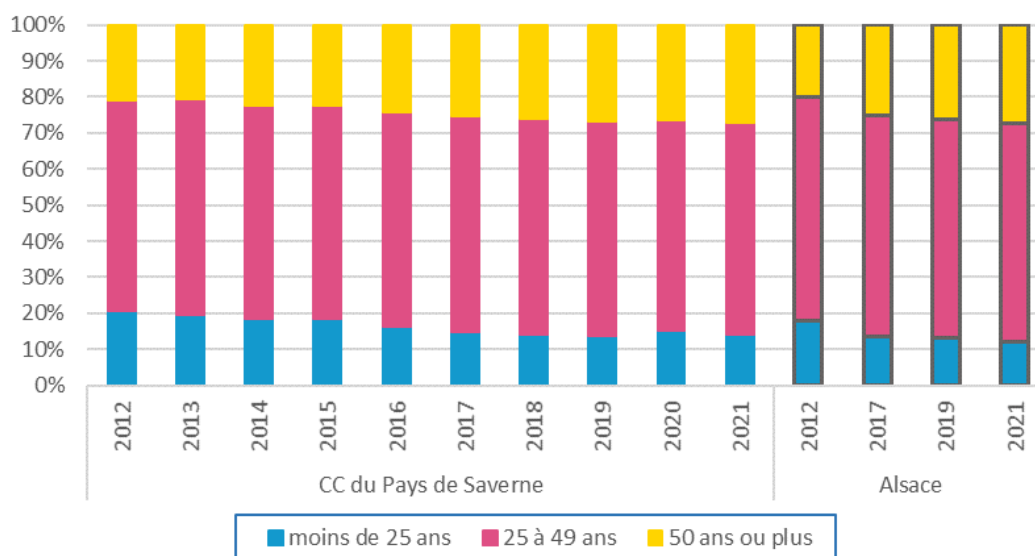
L'ENSEMBLE DES DEFM DE CATÉGORIES A, B, C

	CC Pays de Saverne	Ensemble de l'Alsace
Déc. 2012	2 310	126 750
Déc. 2013	2 455	134 630
Déc. 2014	2 645	143 070
Déc. 2015	2 755	151 130
Déc. 2016	2 740	152 325
Déc. 2017	2 690	154 650
Déc. 2018	2 575	151 455
Déc. 2019	2 445	147 935
Déc. 2020	2 595	157 870
Déc. 2021	2 295	147 955

Évolution des DEFM (ABC), base 100 fin 2012

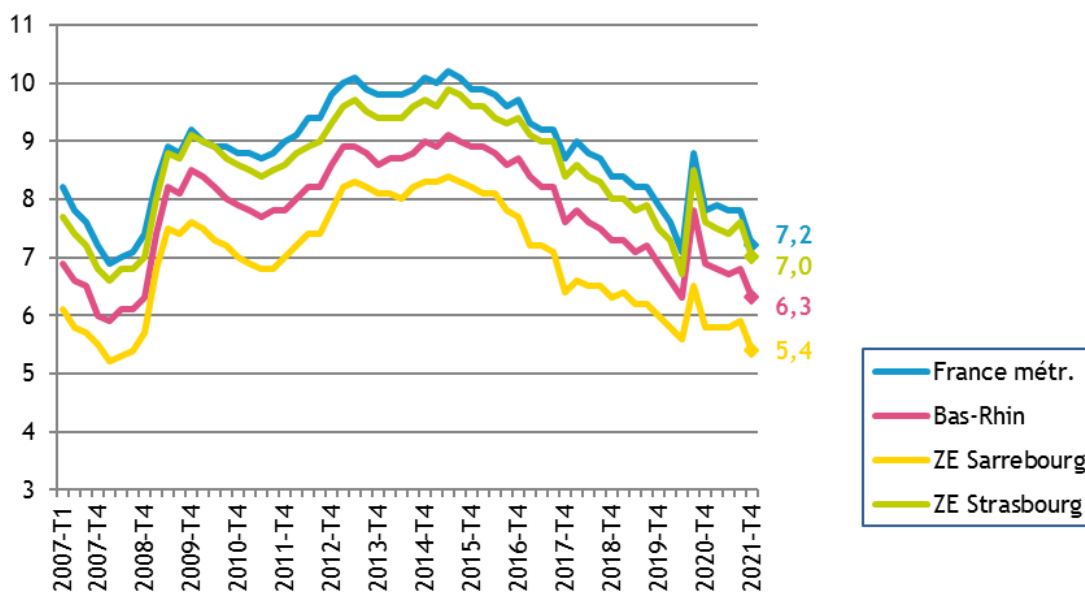


LES DEFM (ABC) DE 2012 À 2021 PAR TRANCHE D'ÂGE



● LE TAUX DE CHÔMAGE LOCALISÉ DANS LES ZONES D'EMPLOI DE SARREBOURG ET DE STRASBOURG

Source : INSEE



● INTENTIONS D'EMBAUCHE, HORS INTÉRIM, PAR TYPE DE CONTRAT

Source : Urssaf-Accoss

Au 4^{ème} trimestre 2021, dans la Communauté de communes du Pays de Saverne, 1 668 intentions d'embauche ont été enregistrées :

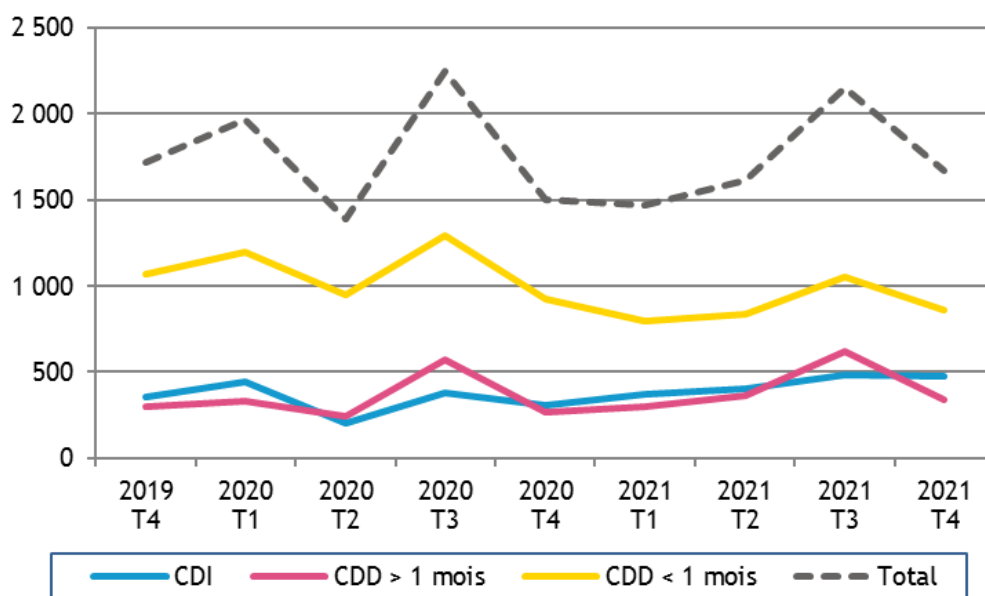
- 859 contrats à durée déterminée courts, de moins de 30 jours
- 336 contrats à durée déterminée longs, d'au moins 30 jours
- 473 contrats à durée indéterminée.

LA RÉPARTITION DES INTENTIONS D'EMBAUCHE PAR TYPE DE CONTRAT

		CC du Pays de Saverne	Alsace	Grand Est	France
CDI	2019 T4	20,4%	18,5%	17,2%	15,9%
	2021 T4	28,3%	22,2%	20,5%	18,1%
CDD > 1 mois	2019 T4	17,2%	15,4%	15,6%	13,9%
	2021 T4	20,2%	17,5%	17,7%	15,2%
CDD < 1 mois	2019 T4	62,3%	66,1%	67,1%	70,2%
	2021 T4	51,5%	60,3%	61,8%	66,7%



ÉVOLUTION DU NOMBRE D'INTENTIONS D'EMBAUCHE DANS LA CC DU PAYS DE SAVERNE



3. CRÉATIONS D'ÉTABLISSEMENTS

Source : INSEE/Répertoire des entreprises et des établissements (REE)

Dans la Communauté de communes du Pays de Saverne :

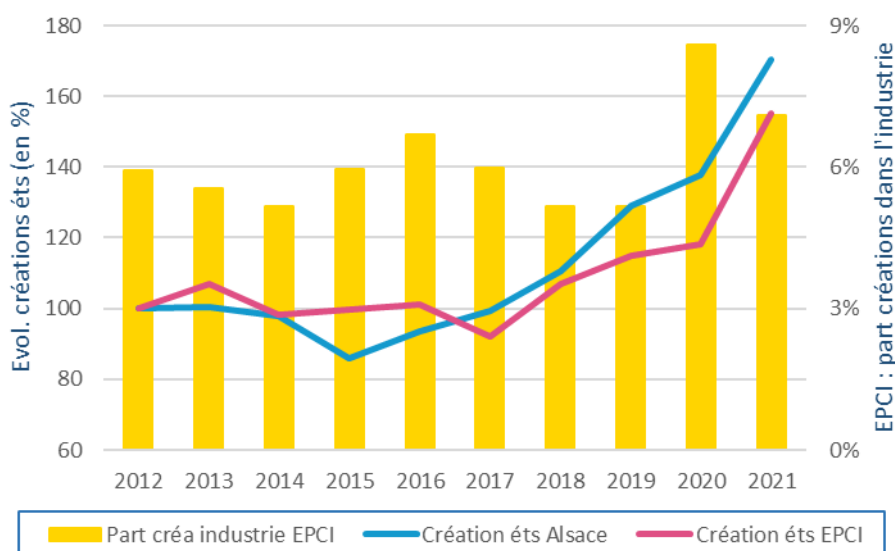
366 établissements ont été créés en 2021, dont 26 dans l'industrie (7,1 %)

[En 2012 : 236 établissements créés, dont 14 dans l'industrie, soit 5,9 %]

Pour l'ensemble des créations d'établissements en Alsace, la part de l'industrie est passée de 5,8 % en 2012 à 6,1 % en 2021.

Notes de lecture :

- Les courbes (échelle de gauche) représentent l'évolution du nombre de créations d'établissements en Alsace et dans l'EPCI, base 100 en 2012
- Les barres (échelle de droite) représentent la part des créations d'établissements dans l'industrie au niveau de l'EPCI.



4. ÉTABLISSEMENTS ET EFFECTIFS DU SECTEUR CONCURRENTIEL

Source : Urssaf-Acoss

Pour les données de l'Urssaf-Acoss, le champ d'observation de l'emploi couvre l'ensemble des établissements du secteur concurrentiel. Sont donc exclus les administrations publiques, l'éducation et la santé non marchandes, ainsi que l'emploi par les ménages de salariés à domicile...

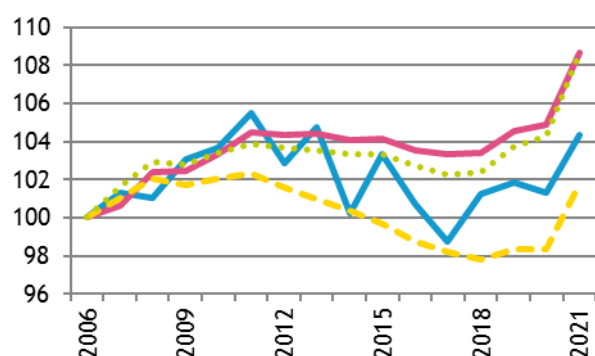
● ... PAR SECTEUR D'ACTIVITÉ DANS LA CC DU PAYS DE SAVERNE

Libellé activité économique A17	Nombre d'établissements				Effectifs			
	2021	2020	Evolution		2021	2020	Evolution	
			brute	en %			brute	en %
INDUSTRIE	85	85	0	0,0	3 661	3 574	87	2,4
Agriculture, sylviculture et pêche	0	0	0		0	0	0	
Fab. aliments, boiss. & prdts base tabac	27	27	0	0,0	611	606	5	0,8
Cokéfaction et raffinage	0	0	0		0	0	0	
Fab. eq. élec., électr., inf. & machines	13	13	0	0,0	2 264	2 211	53	2,4
Fabrication de matériels de transport	3	3	0	0,0	177	151	26	17,2
Fabrication autres produits industriels	39	39	0	0,0	569	565	4	0,7
Extr., éner., eau, gestn déché. & dépol.	3	3	0	0,0	40	41	-1	-2,4
CONSTRUCTION	134	128	6	4,7	737	742	-5	-0,7
TERTIAIRE	809	785	24	3,1	6 243	6 102	141	2,3
Commerce, répar. automobile & motorcycle	260	260	0	0,0	1 809	1 799	10	0,6
Transports et entreposage	23	23	0	0,0	536	513	23	4,5
Hébergement et restauration	87	77	10	13,0	450	397	53	13,4
Information et communication	13	15	-2	-13,3	38	43	-5	-11,6
Activités financières et d'assurance	40	38	2	5,3	170	171	-1	-0,6
Activités immobilières	26	25	1	4,0	69	52	17	32,7
Act. scient. & tech., svces adm. & soutien	183	175	8	4,6	1 716	1 693	23	1,4
Admin. pub., enseign., santé & act. soc.	103	103	0	0,0	1 095	1 058	37	3,5
Autres activités de services	74	69	5	7,2	360	376	-16	-4,3
TOTAL	1 028	998	30	3,0	10 641	10 418	223	2,1

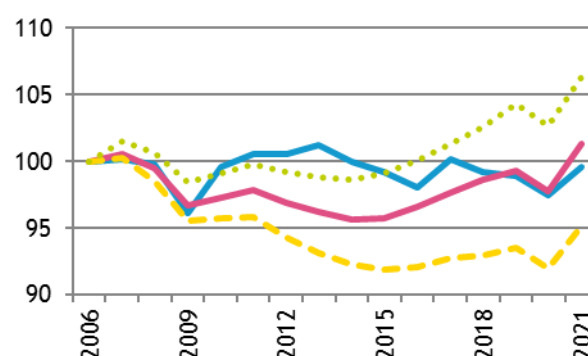
● ... PAR RAPPORT À L'ALSACE ET À LA FRANCE MÉTROPOLITAINE

base 100 fin 2006

Établissements



Effectifs



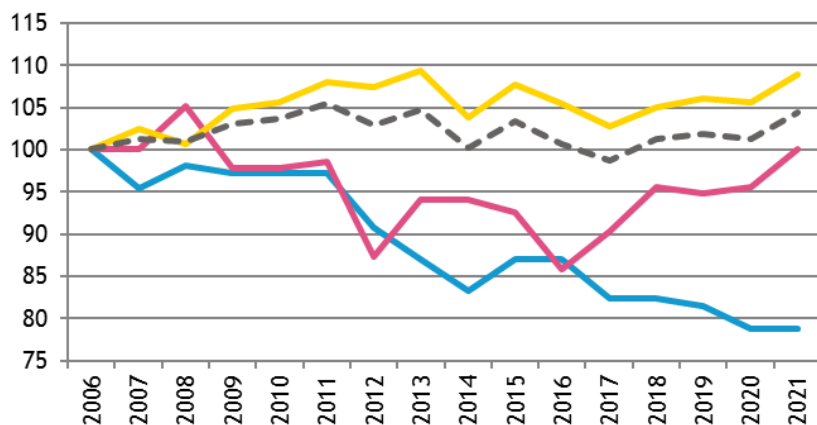
● ... DE 2006 À 2021

Année	CC du Pays de Saverne						Alsace			
	Etablissements			Effectifs			Etablissements		Effectifs	
	Nombre	Variation annuelle		Nombre	Variation annuelle		Nombre	Var. ann. (en %)	Nombre	Var. ann. (en %)
brute		en %	brute		en %					
2006	985			10 690			48 285		541 631	
2011	1 039			10 746			50 441		529 808	
2015	1 018			10 600			50 270		518 287	
2016	992	-26	-2,6	10 479	-121	-1,1	49 985	-0,6	523 277	1,0
2017	973	-19	-1,9	10 711	232	2,2	49 898	-0,2	529 055	1,1
2018	997	24	2,5	10 607	-104	-1,0	49 922	0,0	534 132	1,0
2019	1 003	6	0,6	10 574	-33	-0,3	50 463	1,1	538 038	0,7
2020	998	-5	-0,5	10 418	-156	-1,5	50 643	0,4	529 342	-1,6
2021	1 028	30	3,0	10 641	223	2,1	52 462	3,6	548 761	3,7
Evol. 5 ans 2016-2021		36	3,6		162	1,5		5,0		4,9

● ... PAR GRANDS SECTEURS D'ACTIVITÉ

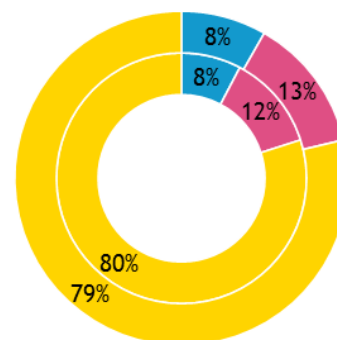
ÉVOLUTION, base 100 fin 2006

Établissements

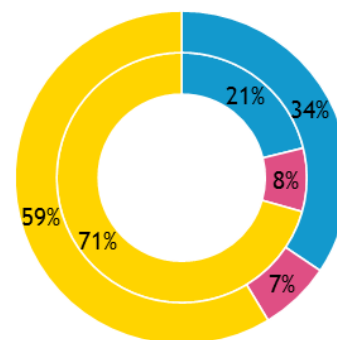
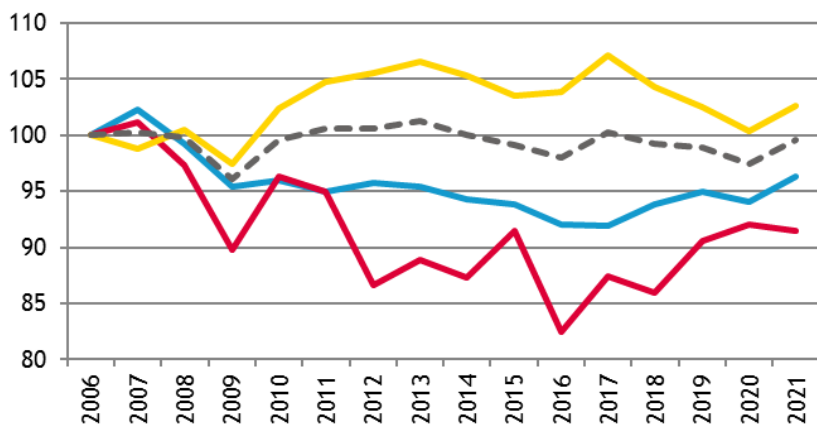


RÉPARTITION FIN 2021

Int. = Alsace ; ext. = CC



Effectifs



— Industrie — Construction — Tertiaire — Total interco.

■ Industrie ■ Construction ■ Tertiaire



5. ARTISANAT

Source : CMA 2022 (CMA – Registre des entreprises / INSEE – nombre d'emplois 2012#)

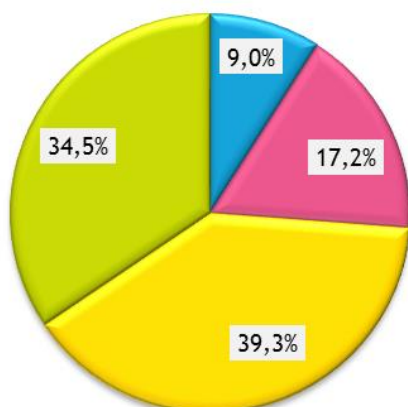
● ENTREPRISES / ÉTABLISSEMENTS ET ACTIFS

Secteur d'activité	Actifs#	Entreprises/établissements			
		Nombre au 01.01.22	Immatriculations en 2021	Radiations en 2021	Solde 2021
Alimentation	512	85	12	8	4
Production	756	162	20	10	10
Bâtiment	1 095	371	36	21	15
Services	728	325	39	14	25
TOTAUX :					
CC du Pays de Saverne	3 091	943	107	53	54
Ensemble de l'Alsace	163 979	49 287	7 077	2 606	4 471

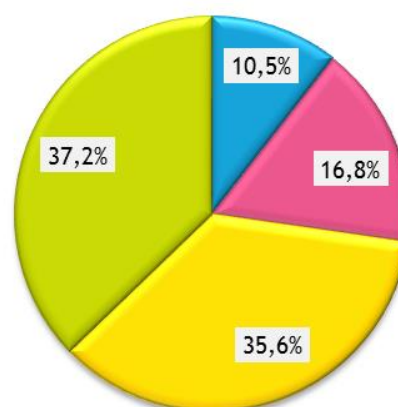
● RÉPARTITION PAR SECTEUR D'ACTIVITÉ

Entreprises/établissements

CC du Pays de Saverne

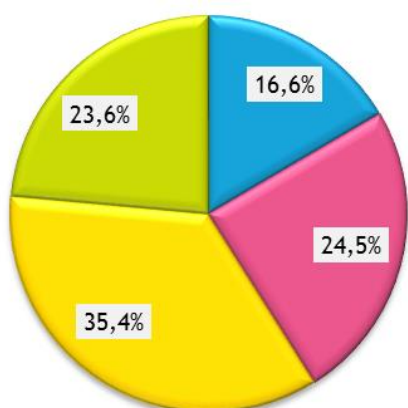


Alsace

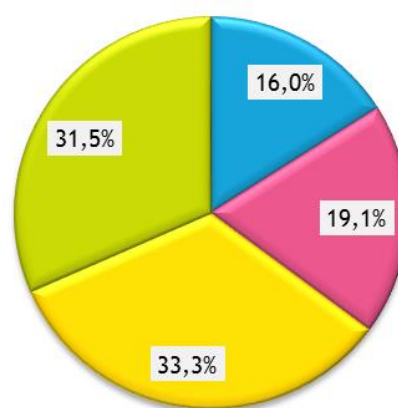


Actifs#

CC du Pays de Saverne



Alsace



o o o

