

Chiffres clés des intercommunalités d'Alsace

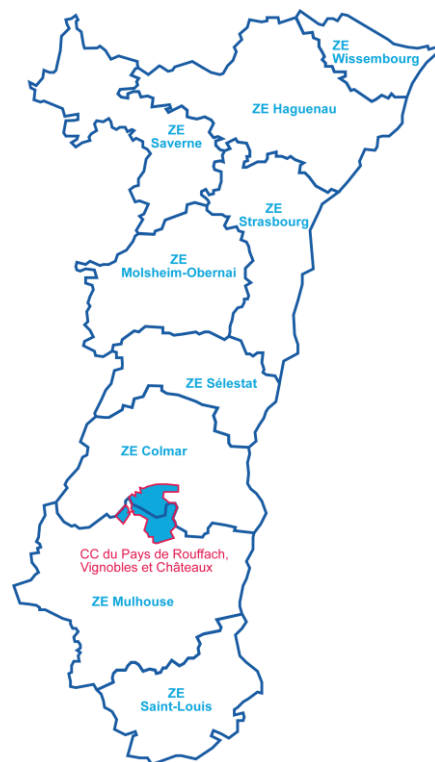
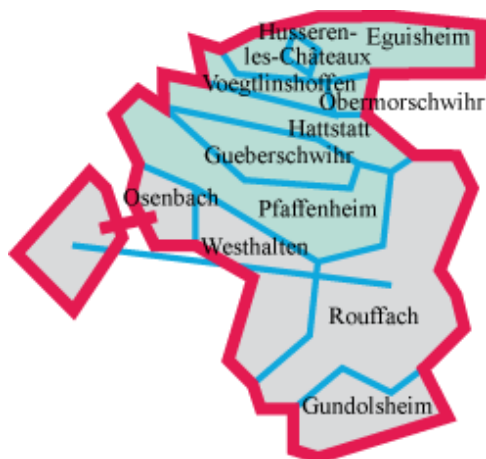
Edition 2017

Communauté de communes du Pays de Rouffach, Vignobles et Châteaux

11 communes

une superficie totale de 115,22 km²

Sources : CMA, CD68, INSEE,
Pôle emploi-Dares, Urssaf-Acoss



La Communauté de communes du Pays de Rouffach, Vignobles et Châteaux est pour partie dans la zone d'emploi de Colmar (7 communes) et pour partie dans celle de Mulhouse (4 communes).

1. LA DÉMOGRAPHIE / POPULATION ACTIVE

Source : INSEE RP2008, RP2009, RP2013 et RP 2014, exploitations principales

- La population active comprend les personnes exerçant une activité professionnelle et les chômeurs à la recherche d'un emploi.
- Le taux d'activité est le rapport entre le nombre d'actifs (personnes en emploi et chômeurs) et l'ensemble de la population correspondante.
- Le taux d'emploi est le rapport entre le nombre de personnes ayant un emploi et l'ensemble de la population correspondante.

Selon les chiffres publiés le 1^{er} janvier 2017, la population municipale 2014 de la Communauté de communes du Pays de Rouffach, Vignobles et Châteaux est de 13 261 habitants.

Par rapport à celle de 2009, l'évolution sur 5 ans est de :

- + 0,5 % pour la CC du Pays de Rouffach, Vignobles et Châteaux
- + 1,6 % pour l'ensemble de l'Alsace.

		Population	Actifs	Taux d'activité (%)	Actifs ayant un emploi	Taux d'emploi (%)
CC du Pays de Rouffach, Vignobles et Châteaux						
2008	Ensemble 15 à 64 ans	8 656	6 456	74,6	6 098	70,4
	15 à 24 ans	1 460	669	45,8	580	39,8
	25 à 54 ans	5 565	5 182	93,1	4 939	88,8
	55 à 64 ans	1 631	605	37,1	578	35,4
2013	Ensemble 15 à 64 ans	8 512	6 376	74,9	5 893	69,2
	15 à 24 ans	1 379	663	48,1	515	37,3
	25 à 54 ans	5 276	4 851	91,9	4 557	86,4
	55 à 64 ans	1 856	861	46,4	821	44,2
Ecart Evolution	Ensemble 15 à 64 ans	-144	-81		-205	
		-1,7%	-1,3%		-3,4%	
Le Haut-Rhin						
2008	Ensemble 15 à 64 ans	490 335	361 261	73,7	320 082	65,3
2013		489 783	365 340	74,6	315 179	64,4
Ecart		-552	4 079		-4 903	
Evolution		-0,1%	1,1%		-1,5%	
L'Alsace						
2008	Ensemble 15 à 64 ans	1 223 055	897 226	73,4	802 136	65,6
2013		1 226 942	911 165	74,3	795 065	64,8
Ecart		3 887	13 939		-7 071	
Evolution		0,3%	1,6%		-0,9%	

2. LE MARCHÉ DU TRAVAIL

/// DEMANDEURS D'EMPLOI EN FIN DE MOIS, CATÉGORIES A, B, C

Source : Pôle emploi - Dares, STMT

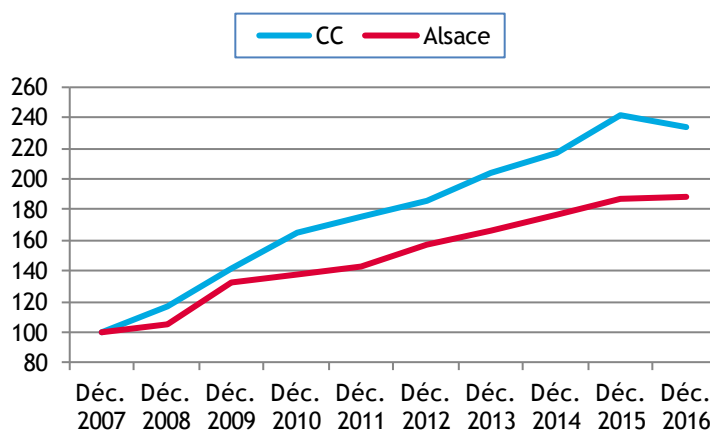
- Les demandeurs d'emploi de catégorie A sont tenus de faire des actes positifs de recherche d'emploi, sont sans emploi et n'ont pas travaillé durant le mois.
- Les demandeurs d'emploi de catégories B et C sont tenus de faire des actes positifs de recherche d'emploi et ont exercé une activité réduite au cours du mois, à savoir courte (78 heures ou moins) pour la catégorie B ou longue (plus de 78 heures) pour la catégorie C.

Les données présentées sont indicatives. Pour les intercommunalités, elles sont compilées à partir d'informations disponibles par commune et arrondies à la dizaine. Pour l'Alsace, elles sont issues d'un fichier mensuel et arrondies à la centaine.

L'ENSEMBLE DES DEFM DE CATÉGORIES A, B, C

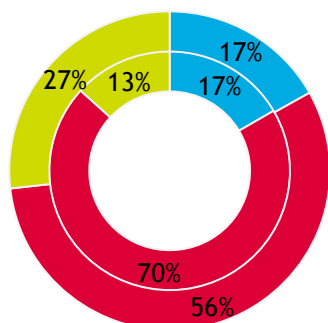
	CC Rouffach, Vign.&Chât.	Ensemble de l'Alsace
Déc. 2007	290	81 500
Déc. 2008	340	85 900
Déc. 2009	410	108 000
Déc. 2010	480	112 200
Déc. 2011	510	116 800
Déc. 2012	540	127 700
Déc. 2013	590	135 500
Déc. 2014	630	144 400
Déc. 2015	700	152 000
Déc. 2016	680	153 500

Evolution des DEFM (ABC), base 100 déc. 2007

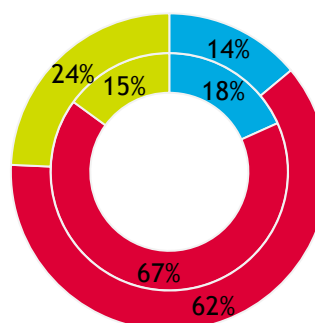


LES DEFM (ABC) PAR TRANCHE D'ÂGE : l'intérieur = déc. 2007 ; l'extérieur = déc. 2016

CC Rouffach, Vign. & Chât.



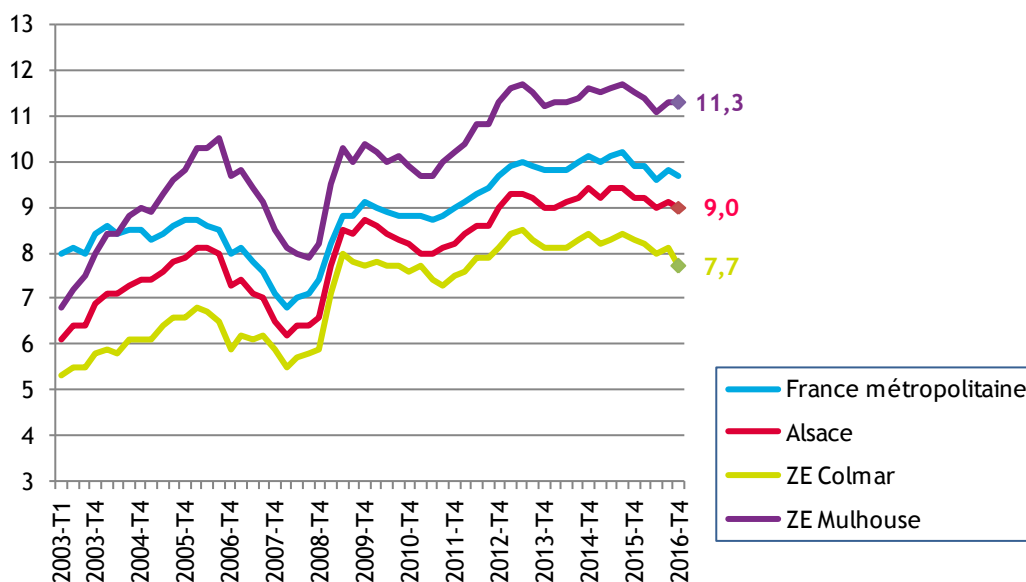
Alsace



■ moins de 25 ans ■ 25 à 49 ans ■ 50 ans ou plus

/// LE TAUX DE CHÔMAGE LOCALISÉ DANS LES ZONES D'EMPLOI DE COLMAR ET DE MULHOUSE

Source : INSEE



/// LES ALLOCATAIRES DU REVENU DE SOLIDARITÉ ACTIVE (RSA) DANS LA CC DU PAYS DE ROUFFACH, VIGNOBLES ET CHÂTEAUX

Source : CG68 / SIDL données PERCEAVAL

Avec l'entrée en vigueur au 1^{er} janvier 2016 de la prime d'activité, versée par la Caisse d'Allocations Familiales pour compléter des revenus d'activité professionnelle en-dessous d'un seuil d'environ 1 500 € net par mois, les modalités d'intervention au niveau du RSA ont évolué.

Ainsi les données ci-après ne tiennent pas compte de l'ancienne catégorie d'allocataires « RSA activité » à laquelle se substitue la prime d'activité. Le Conseil Départemental intervenait au niveau des catégories « RSA socle » et « RSA mixte » ; cette dernière catégorie n'existe plus de fait et la prise en charge du Département se limite désormais à l'ancienne catégorie « RSA socle », s'agissant de personnes n'ayant aucune activité professionnelle.

	CC Pays de Rouffach, Vign. & Chât.			Le Haut-Rhin		
	Alloc. RSA financés CD68	Variation annuelle		Alloc. RSA financés CD68	Variation annuelle	
		brute	en %		brute	en %
Déc. 2011	89			15 898		
Déc. 2012	83	5	-6,1	16 822	924	5,8
Déc. 2013	89	6	6,7	18 376	1 554	9,2
Déc. 2014	98	9	10,4	18 960	584	3,2
Déc. 2015	133	35	35,5	20 198	1 238	6,5
Déc. 2016	109			18 471		

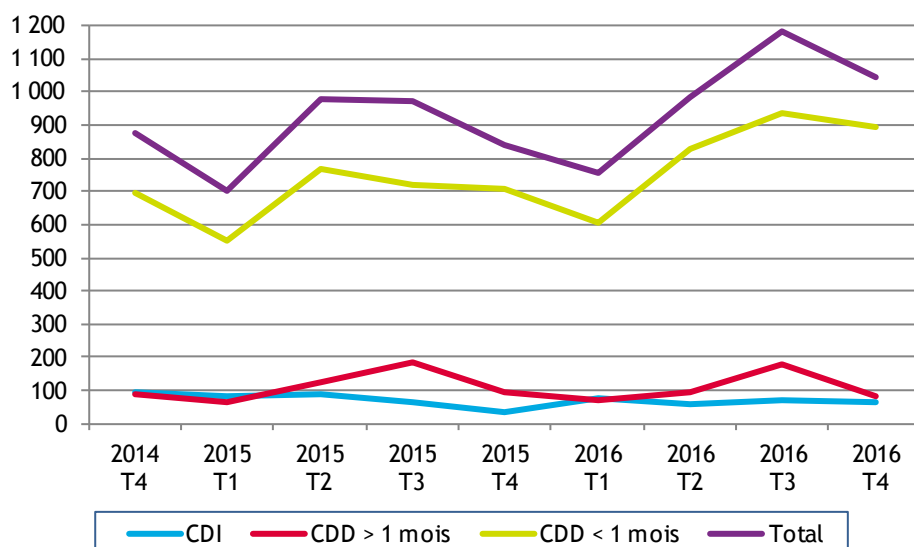
/// INTENTIONS D'EMBAUCHE, HORS INTÉRIM, PAR TYPE DE CONTRAT

Source : Urssaf-Across

Au 4^{ème} trimestre 2016, dans la communauté de communes du Pays de Rouffach, Vignobles et Châteaux, 1 044 intentions d'embauche ont été enregistrées :

- 892 contrats à durée déterminée courts, de moins de 30 jours
- 85 contrats à durée déterminée longs, d'au moins 30 jours
- 67 contrats à durée indéterminée.

ÉVOLUTION DU NOMBRE D'INTENTIONS D'EMBAUCHE DANS LA CC DU PAYS DE ROUFFACH, VIGNOBLES ET CHÂTEAUX



LA RÉPARTITION DES INTENTIONS D'EMBAUCHE PAR TYPE DE CONTRAT

		CC du Pays de Rouffach, Vignobles et Châteaux	Alsace	Grand Est	France
CDI	2014 T4	10,8%	15,4%	14,4%	12,7%
	2016 T4	6,4%	16,3%	15,0%	13,8%
CDD > 1 mois	2014 T4	9,8%	17,9%	17,6%	14,7%
	2016 T4	8,1%	16,9%	16,8%	14,6%
CDD < 1 mois	2014 T4	79,4%	66,7%	68,1%	72,6%
	2016 T4	85,4%	66,9%	68,2%	71,6%

3. ÉTABLISSEMENTS ET EFFECTIFS

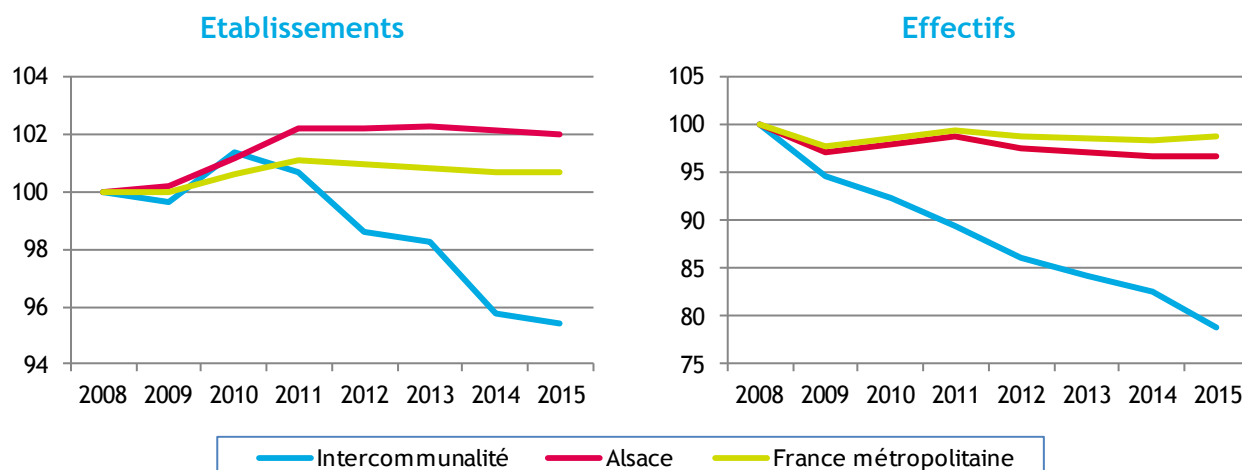
Source : Urssaf-Across

Pour les données de l'Urssaf-Across, le champ d'observation de l'emploi couvre l'ensemble des établissements du secteur concurrentiel. Sont donc exclus les administrations publiques, l'éducation et la santé non marchandes, ainsi que l'emploi par les ménages de salariés à domicile.

/// ... PAR SECTEUR D'ACTIVITÉ DANS LA CC DU PAYS DE ROUFFACH

Libellé activité économique A17	Nombre d'établissements				Effectifs			
	2015	2014	Evolution annuelle		2015	2014	Evolution annuelle	
			brute	en %			brute	en %
INDUSTRIE	16	19	-3	-15,8	936	1 064	-128	-12,0
Agriculture, sylviculture et pêche	0	0	0		0	0	0	
Fab. aliments, boiss. & prdts base tabac	8	10	-2	-20,0	40	40	0	0,0
Cokéfaction et raffinage	0	0	0		0	0	0	
Fab. éq. élec., électr., inf. & machines	0	0	0		0	0	0	
Fabrication de matériels de transport	1	1	0	0,0	862	989	-127	-12,8
Fabrication autres produits industriels	6	7	-1	-14,3	33	34	-1	-2,9
Extr., énerg., eau, gestn déch. & dépol.	1	1	0	0,0	1	1	0	0,0
CONSTRUCTION	33	31	2	6,5	136	136	0	0,0
TERTIAIRE	222	222	0	0,0	1 350	1 340	10	0,7
Commerce, répar. automobile & motorcycle	59	57	2	3,5	286	283	3	1,1
Transports et entreposage	6	7	-1	-14,3	76	78	-2	-2,6
Hébergement et restauration	58	56	2	3,6	367	364	3	0,8
Information et communication	3	2	1	50,0	15	22	-7	-31,8
Activités financières et d'assurance	16	15	1	6,7	50	51	-1	-2,0
Activités immobilières	5	4	1	25,0	5	4	1	25,0
Act. scient. & tech., svces adm. & soutien	31	34	-3	-8,8	276	265	11	4,2
Admin. pub., enseign., santé & act. soc.	26	25	1	4,0	236	230	6	2,6
Autres activités de services	18	22	-4	-18,2	39	43	-4	-9,3
Inconnu	0	0	0		0	0	0	
TOTAL	271	272	-1	-0,4	2 422	2 540	-118	-4,6

/// ... PAR RAPPORT À L'ALSACE ET À LA FRANCE MÉTROPOLITAINE, base 100 fin 2008



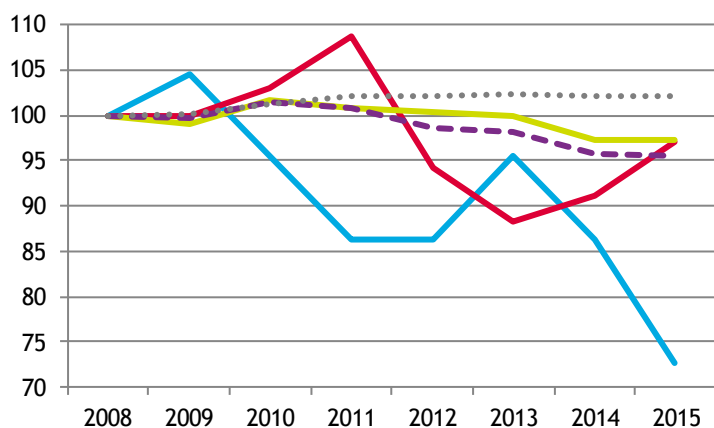
/// ... DE 2008 À 2015

Année	CC du Pays de Rouffach, Vignobles et Châteaux						Alsace			
	Etablissements			Effectifs			Etablissements		Effectifs	
	Nombre	Variation annuelle		Nombre	Variation annuelle		Nombre	Var. ann. (en %)	Nombre	Var. ann. (en %)
brute		en %	brute		en %					
2008	284			3 076			49 918		552 802	
2009	283	-1	-0,4	2 913	-163	-5,3	50 022	0,2	537 369	-2,8
2010	288	5	1,8	2 838	-75	-2,6	50 493	0,9	542 058	0,9
2011	286	-2	-0,7	2 752	-86	-3,0	51 004	1,0	545 805	0,7
2012	280	-6	-2,1	2 647	-105	-3,8	51 014	0,0	539 687	-1,1
2013	279	-1	-0,4	2 594	-53	-2,0	51 059	0,1	537 344	-0,4
2014	272	-7	-2,5	2 540	-54	-2,1	50 991	-0,1	534 282	-0,6
2015	271	-1	-0,4	2 422	-118	-4,6	50 933	-0,1	534 972	0,1
Evol. 2008 à 2015		-13	-4,6		-654	-21,3		2,0		-3,2

/// ... PAR GRANDS SECTEURS D'ACTIVITÉ

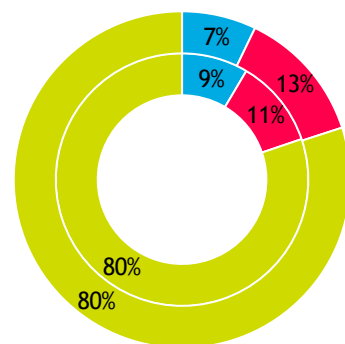
ÉVOLUTION, base 100 fin 2008

ÉTABLISSEMENTS

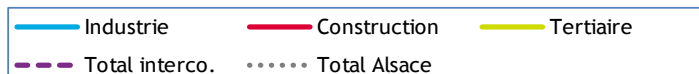
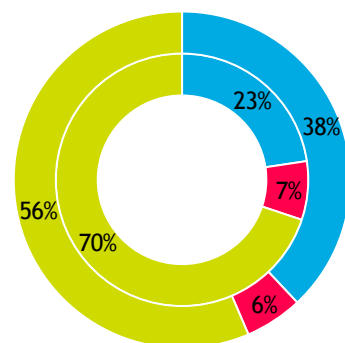
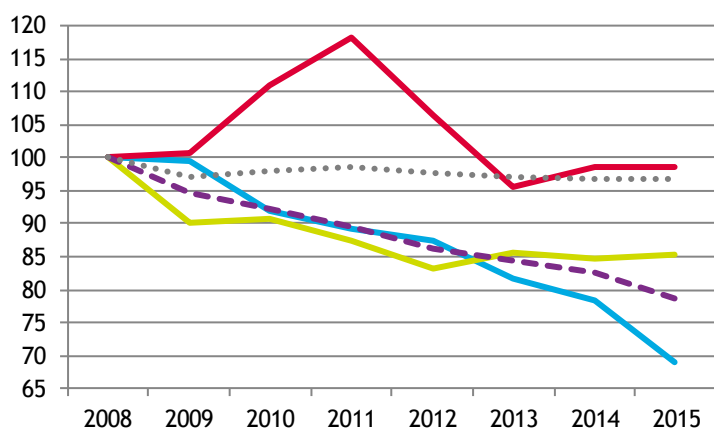


RÉPARTITION FIN 2016

Intérieur = Alsace ; extérieur = CC



EFFECTIFS



4. ARTISANAT

Source : CMA 2017 / INSEE - nombre d'emplois et population active 2013[#]

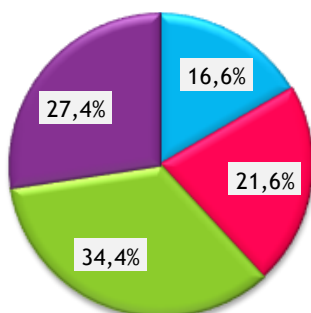
/// ENTREPRISES / ÉTABLISSEMENTS ET ACTIFS[#]

Secteur d'activité	Actifs [#]	Entreprises/établissements			
		nombre au 01.01.17	Immatriculations en 2016	Radiations en 2016	solde 2016
Alimentation	245	40	1	2	-1
Production	102	52	7	3	4
Bâtiment	257	83	7	4	3
Services	159	66	8	5	3
TOTAUX :					
CC Pays Rouffach, Vign.&Chât.	763	241	23	14	9
Ensemble de l'Alsace	156 325	34 788	4 069	2 410	1 659

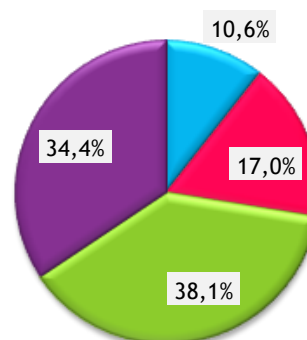
/// RÉPARTITION PAR SECTEUR D'ACTIVITÉ

ENTREPRISES / ÉTABLISSEMENTS

CC Pays de Rouffach

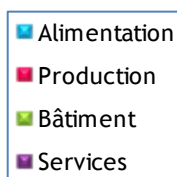
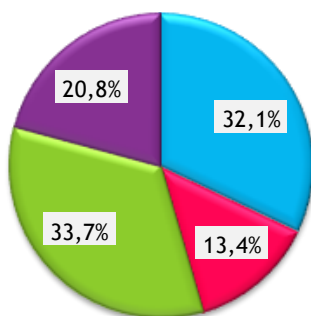


Alsace

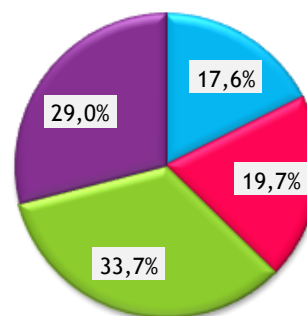


ACTIFS[#]

CC Pays de Rouffach



Alsace



* * *