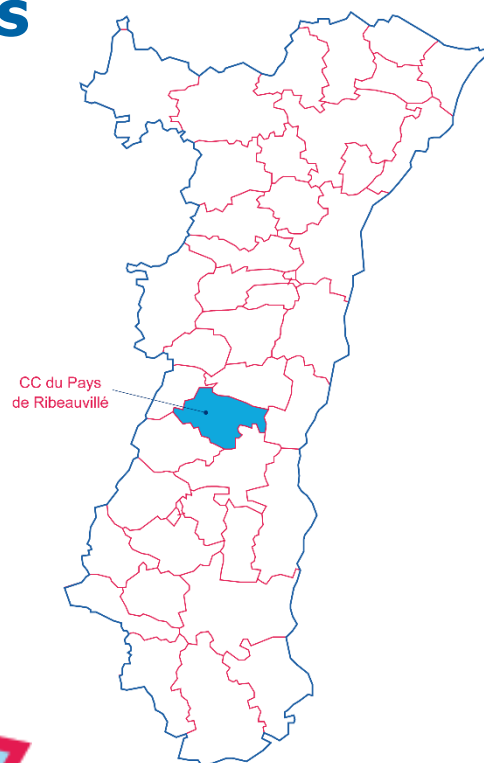
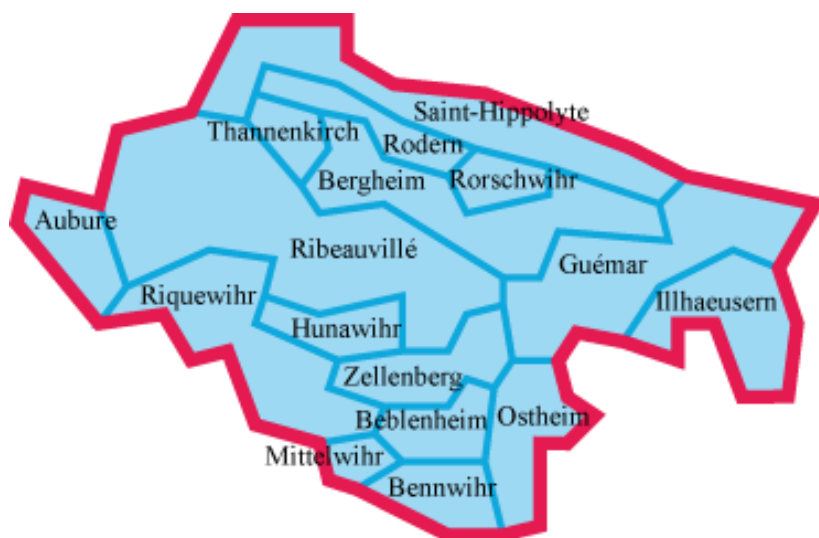


# Chiffres clés des intercommunalités d'Alsace

## Communauté de communes du Pays de Ribeauvillé

Sources : CMA ; INSEE ; Pôle emploi-Dares ; Urssaf-Acoss

- 16 communes
- Une superficie totale de 166,52 km<sup>2</sup>



La communauté de communes du Pays de Ribeauvillé est entièrement dans la zone d'emploi de Colmar.

# 1. LA DÉMOGRAPHIE / POPULATION ACTIVE

Source : INSEE RP2008, RP2013 et RP2019, exploitations principales

- La population active comprend les personnes exerçant une activité professionnelle et les chômeurs à la recherche d'un emploi.
- Le taux d'activité est le rapport entre le nombre d'actifs (personnes en emploi et chômeurs) et l'ensemble de la population correspondante.
- Le taux d'emploi est le rapport entre le nombre de personnes ayant un emploi et l'ensemble de la population correspondante.

Selon les chiffres publiés le 1er janvier 2022, la population municipale 2019 de la Communauté de communes du Pays de Ribeauvillé est de **18 295** habitants.

Par rapport à celle de 2013, l'évolution sur 6 ans est de :

- + 1,6 % pour la CC du Pays de Ribeauvillé (- 2,4 % sur 5 ans entre 2008 et 2013)
- + 2,1 % pour l'ensemble de l'Alsace (+ 1,7 % sur 5 ans entre 2008 et 2013)

* écarts et évolutions sur la période 2013 à 2019		Population	Actifs	Taux d'activité (%)	Actifs ayant un emploi	Taux d'emploi (%)
<b>CC du Pays de Ribeauvillé</b>						
2008	Ensemble 15 à 64 ans	11 854	9 131	77,0	8 444	71,2
2013	Ensemble 15 à 64 ans	<b>11 516</b>	<b>8 997</b>	<b>78,1</b>	<b>8 248</b>	<b>71,6</b>
	15 à 24 ans	1 827	971	<b>53,1</b>	756	<b>41,4</b>
	25 à 54 ans	7 214	6 783	<b>94,0</b>	6 334	<b>87,8</b>
	55 à 64 ans	2 475	1 243	<b>50,2</b>	1 158	<b>46,8</b>
2019	Ensemble 15 à 64 ans	<b>11 319</b>	<b>8 924</b>	<b>78,8</b>	<b>8 124</b>	<b>71,8</b>
	15 à 24 ans	1 731	872	<b>50,4</b>	709	<b>41,0</b>
	25 à 54 ans	6 938	6 558	<b>94,5</b>	6 048	<b>87,2</b>
	55 à 64 ans	2 650	1 493	<b>56,4</b>	1 367	<b>51,6</b>
Ecart*	Ensemble 15 à 64 ans	<b>-197</b>	<b>-73</b>		<b>-124</b>	
Evolution*	Ensemble 15 à 64 ans	-1,7%	-0,8%		-1,5%	
<b>L'Alsace</b>						
2008	Ensemble 15 à 64 ans	1 223 055	897 226	73,4	802 136	65,6
2013	Ensemble 15 à 64 ans	<b>1 226 942</b>	<b>911 165</b>	<b>74,3</b>	<b>795 065</b>	<b>64,8</b>
	15 à 24 ans	230 037	106 000	<b>46,1</b>	77 455	<b>33,7</b>
	25 à 54 ans	756 785	687 494	<b>90,8</b>	611 878	<b>80,9</b>
	55 à 64 ans	240 120	117 671	<b>49,0</b>	105 733	<b>44,0</b>
2019	Ensemble 15 à 64 ans	<b>1 223 340</b>	<b>919 010</b>	<b>75,1</b>	<b>805 352</b>	<b>65,8</b>
	15 à 24 ans	227 568	99 853	<b>43,9</b>	75 820	<b>33,3</b>
	25 à 54 ans	743 189	675 516	<b>90,9</b>	601 117	<b>80,9</b>
	55 à 64 ans	252 582	143 642	<b>56,9</b>	128 415	<b>50,8</b>
Ecart*	Ensemble 15 à 64 ans	<b>-3 603</b>	<b>7 845</b>		<b>10 287</b>	
Evolution*	Ensemble 15 à 64 ans	-0,3%	0,9%		1,3%	



## 2. LE MARCHÉ DU TRAVAIL

### ● DEMANDEURS D'EMPLOI EN FIN DE MOIS, CATÉGORIES A, B, C

Source : Pôle emploi – Dares, STMT

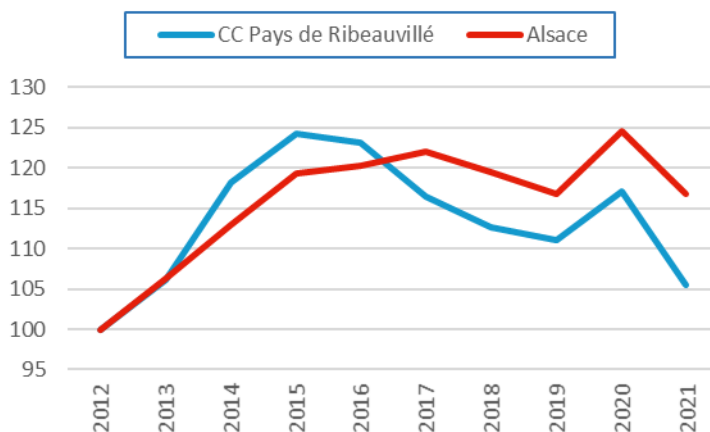
- Les demandeurs d'emploi de catégorie A sont tenus de faire des actes positifs de recherche d'emploi, sont sans emploi et n'ont pas travaillé durant le mois.
- Les demandeurs d'emploi de catégories B et C sont tenus de faire des actes positifs de recherche d'emploi et ont exercé une activité réduite au cours du mois, à savoir courte (78 heures ou moins) pour la catégorie B ou longue (plus de 78 heures) pour la catégorie C.

Les données présentées par intercommunalité sont indicatives. Elles sont compilées à partir d'informations disponibles par commune et arrondies au multiple de 5 afin de respecter le secret statistique.

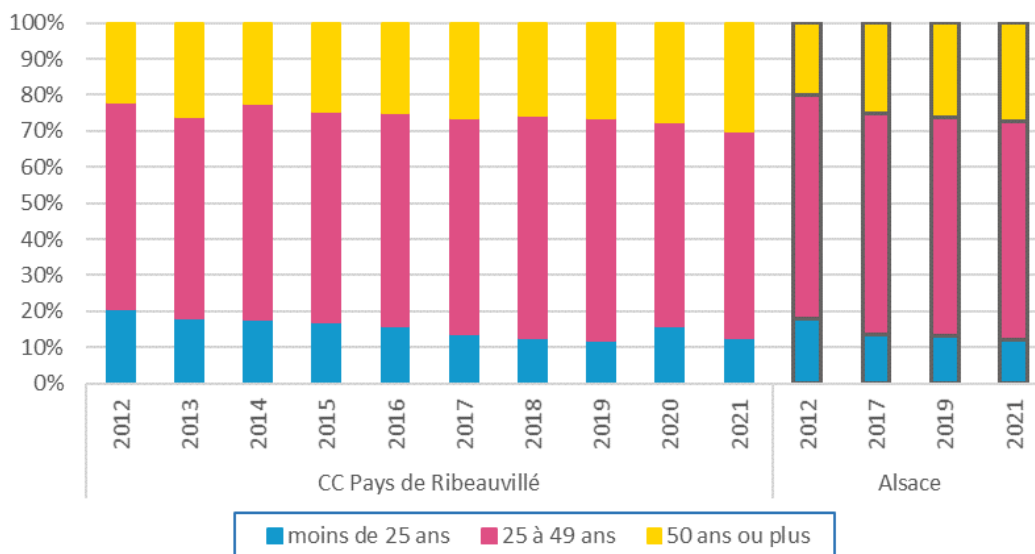
### L'ENSEMBLE DES DEFM DE CATÉGORIES A, B, C

	CC Pays de Ribeauvillé	Ensemble de l'Alsace
Déc. 2012	910	126 750
Déc. 2013	965	134 630
Déc. 2014	1 075	143 070
Déc. 2015	1 130	151 130
Déc. 2016	1 120	152 325
Déc. 2017	1 060	154 650
Déc. 2018	1 025	151 455
Déc. 2019	1 010	147 935
Déc. 2020	1 065	157 870
<b>Déc. 2021</b>	<b>960</b>	<b>147 955</b>

### Évolution des DEFM (ABC), base 100 fin 2012

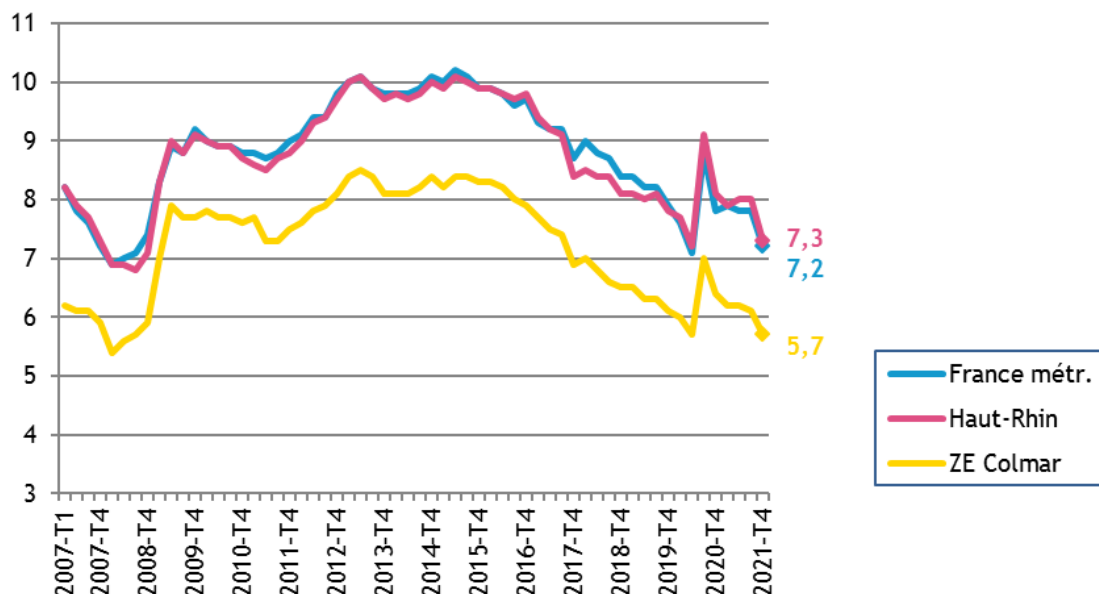


### LES DEFM (ABC) DE 2012 À 2021 PAR TRANCHE D'ÂGE



## ● LE TAUX DE CHÔMAGE LOCALISÉ DANS LA ZONE D'EMPLOI DE COLMAR

Source : INSEE



## ● INTENTIONS D'EMBAUCHE, HORS INTÉRIM, PAR TYPE DE CONTRAT

Source : Urssaf-Acoss

Au 4<sup>ème</sup> trimestre 2021, dans la communauté de communes du Pays de Ribeauvillé, 2 614 intentions d'embauche ont été enregistrées :

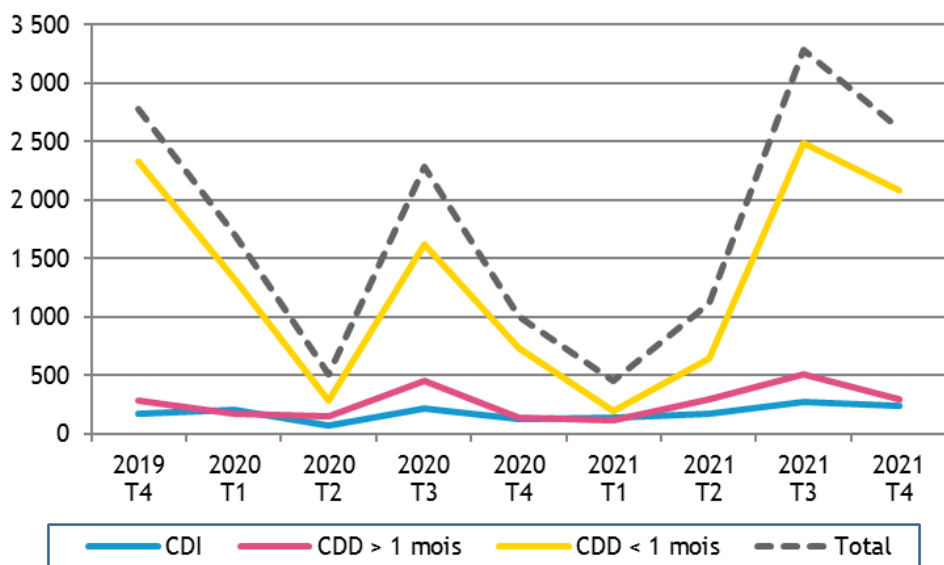
- 2 078 contrats à durée déterminée courts, de moins de 30 jours
- 299 contrats à durée déterminée longs, d'au moins 30 jours
- 236 contrats à durée indéterminée.

### LA RÉPARTITION DES INTENTIONS D'EMBAUCHE PAR TYPE DE CONTRAT

		CC du Pays de Ribeauvillé	Alsace	Grand Est	France
CDI	2019 T4	6,1%	18,5%	17,2%	15,9%
	2021 T4	9,0%	22,2%	20,5%	18,1%
CDD > 1 mois	2019 T4	10,2%	15,4%	15,6%	13,9%
	2021 T4	11,5%	17,5%	17,7%	15,2%
CDD < 1 mois	2019 T4	83,7%	66,1%	67,1%	70,2%
	2021 T4	79,5%	60,3%	61,8%	66,7%



## ÉVOLUTION DU NOMBRE D'INTENTIONS D'EMBAUCHE DANS LA CC DU PAYS DE RIBEAUVILLÉ



### 3. CRÉATIONS D'ÉTABLISSEMENTS

Source : INSEE/Répertoire des entreprises et des établissements (REE)

Dans la communauté de communes du Pays de Ribeauvillé :

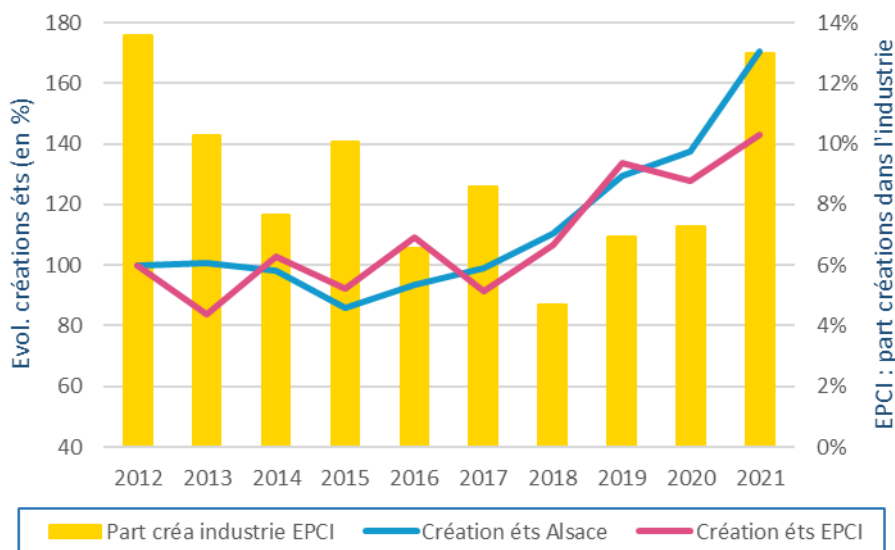
**200 établissements ont été créés en 2021, dont 26 dans l'industrie (13,0 %)**

[En 2012 : 140 établissements créés, dont 19 dans l'industrie, soit 13,6 %]

Pour l'ensemble des créations d'établissements en Alsace, la part de l'industrie est passée de 5,8 % en 2012 à 6,1 % en 2021.

Notes de lecture :

- Les courbes (échelle de gauche) représentent l'évolution du nombre de créations d'établissements en Alsace et dans l'EPCI, base 100 en 2012
- Les barres (échelle de droite) représentent la part des créations d'établissements dans l'industrie au niveau de l'EPCI.



## 4. ÉTABLISSEMENTS ET EFFECTIFS DU SECTEUR CONCURRENTIEL

Source : Urssaf-Acoss

Pour les données de l'Urssaf-Acoss, le champ d'observation de l'emploi couvre l'ensemble des établissements du secteur concurrentiel. Sont donc exclus les administrations publiques, l'éducation et la santé non marchandes, ainsi que l'emploi par les ménages de salariés à domicile...

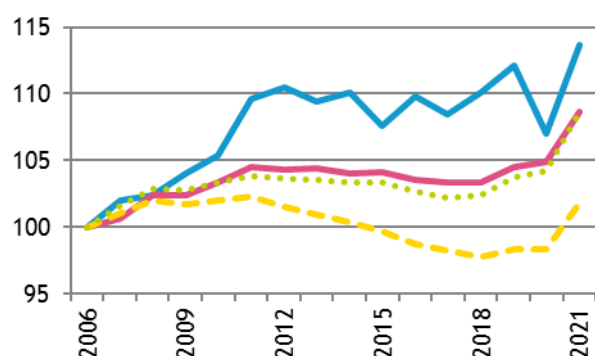
### ● ... PAR SECTEUR D'ACTIVITÉ DANS LA CC DU PAYS DE RIBEAUVILLÉ

Libellé activité économique A17	Nombre d'établissements				Effectifs			
	2021	2020	Evolution		2021	2020	Evolution	
			brute	en %			brute	en %
<b>INDUSTRIE</b>	<b>60</b>	<b>61</b>	<b>-1</b>	<b>-1,6</b>	<b>735</b>	<b>736</b>	<b>-1</b>	<b>-0,1</b>
Agriculture, sylviculture et pêche	0	0	0		0	0	0	
Fab. aliments, boiss. & prdts base tabac	26	27	-1	-3,7	189	187	2	1,1
Cokéfaction et raffinage	0	0	0		0	0	0	
Fab. eq. élec., électr., inf. & machines	8	8	0	0,0	346	363	-17	-4,7
Fabrication de matériels de transport	1	0	1		1	0	1	
Fabrication autres produits industriels	21	21	0	0,0	144	134	10	7,5
Extr., énerg., eau, gestn déché. & dépol.	4	5	-1	-20,0	55	52	3	5,8
<b>CONSTRUCTION</b>	<b>77</b>	<b>76</b>	<b>1</b>	<b>1,3</b>	<b>519</b>	<b>491</b>	<b>28</b>	<b>5,7</b>
<b>TERTIAIRE</b>	<b>480</b>	<b>444</b>	<b>36</b>	<b>8,1</b>	<b>2 861</b>	<b>2 673</b>	<b>188</b>	<b>7,0</b>
Commerce, répar. automobile & motorcycle	161	153	8	5,2	722	675	47	7,0
Transports et entreposage	17	14	3	21,4	300	306	-6	-2,0
Hébergement et restauration	132	122	10	8,2	1 016	810	206	25,4
Information et communication	6	5	1	20,0	10	10	0	0,0
Activités financières et d'assurance	21	21	0	0,0	75	75	0	0,0
Activités immobilières	11	9	2	22,2	11	9	2	22,2
Act. scient. & tech., svces adm. & soutien	60	54	6	11,1	194	176	18	10,2
Admin. pub., enseign., santé & act. soc.	30	30	0	0,0	227	362	-135	-37,3
Autres activités de services	42	36	6	16,7	306	250	56	22,4
<b>TOTAL</b>	<b>617</b>	<b>581</b>	<b>36</b>	<b>6,2</b>	<b>4 115</b>	<b>3 900</b>	<b>215</b>	<b>5,5</b>

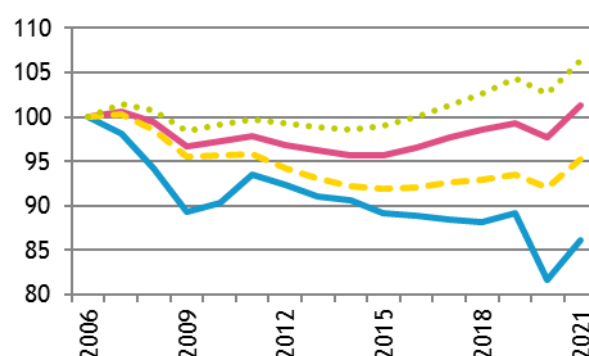
### ● ... PAR RAPPORT À L'ALSACE ET À LA FRANCE MÉTROPOLITAINE

base 100 fin 2006

#### Établissements



#### Effectifs



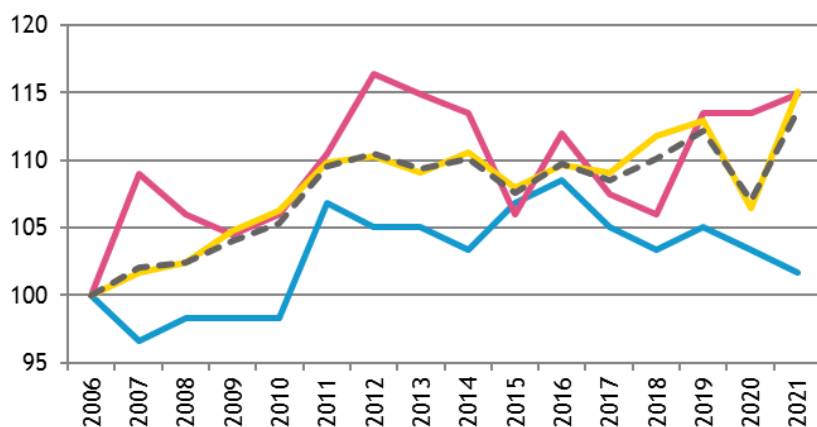
## ● ... DE 2006 À 2021

Année	CC du Pays de Ribeauvillé						Alsace			
	Etablissements			Effectifs			Etablissements		Effectifs	
	Nombre	Variation annuelle		Nombre	Variation annuelle		Nombre	Var. ann. (en %)	Nombre	Var. ann. (en %)
		brute	en %		brute	en %				
2006	543			4 777			48 285		541 631	
2011	595			4 470			50 441		529 808	
2015	584			4 260			50 270		518 287	
2016	596	12	2,1	4 248	-12	-0,3	49 985	-0,6	523 277	1,0
2017	589	-7	-1,2	4 227	-21	-0,5	49 898	-0,2	529 055	1,1
2018	598	9	1,5	4 212	-15	-0,4	49 922	0,0	534 132	1,0
2019	609	11	1,8	4 261	49	1,2	50 463	1,1	538 038	0,7
2020	581	-28	-4,6	3 900	-361	-8,5	50 643	0,4	529 342	-1,6
2021	617	36	6,2	4 115	215	5,5	52 462	3,6	548 761	3,7
<b>Evol. 5 ans 2016-2021</b>		<b>21</b>	<b>3,5</b>		<b>-133</b>	<b>-3,1</b>		<b>5,0</b>		<b>4,9</b>

## ● ... PAR GRANDS SECTEURS D'ACTIVITÉ

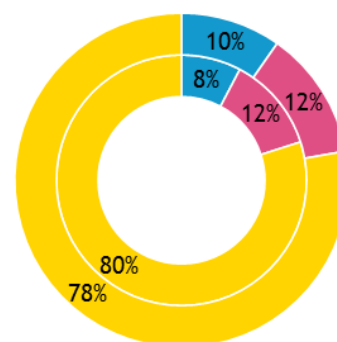
**ÉVOLUTION, base 100 fin 2006**

**Établissements**

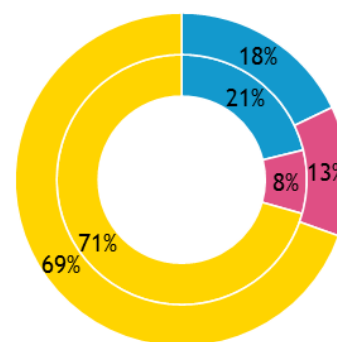
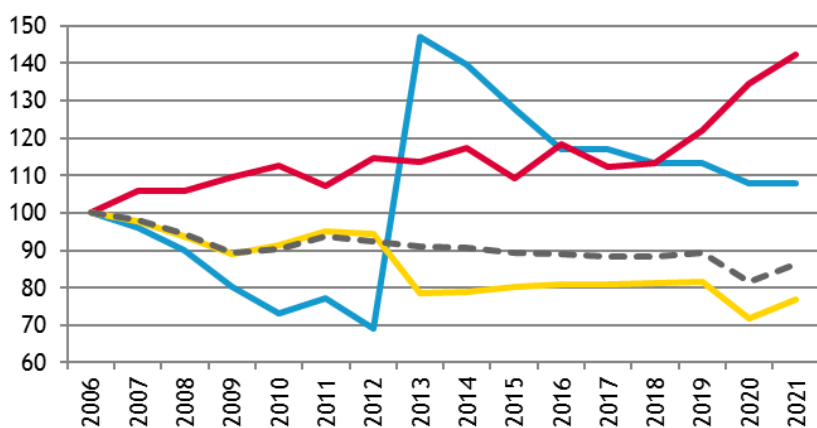


**RÉPARTITION FIN 2021**

*Int. = Alsace ; ext. = CC*



**Effectifs**



— Industrie — Construction — Tertiaire — — Total interco.

■ Industrie ■ Construction ■ Tertiaire



## 5. ARTISANAT

Source : CMA 2022 (CMA – Registre des entreprises / INSEE – nombre d'emplois 2012#)

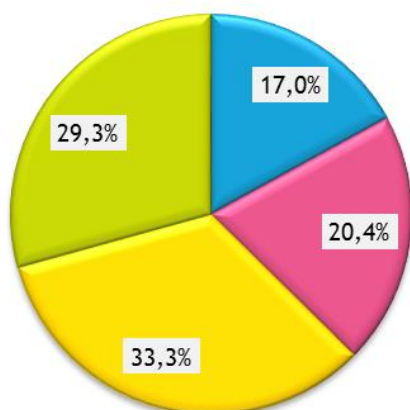
### ● ENTREPRISES / ÉTABLISSEMENTS ET ACTIFS

Secteur d'activité	Actifs#	Entreprises/établissements			
		Nombre au 01.01.22	Immatriculations en 2021	Radiations en 2021	Solde 2021
Alimentation	326	101	14	2	12
Production	360	121	21	12	9
Bâtiment	630	198	17	10	7
Services	620	174	30	12	18
<b>TOTAUX :</b>					
<b>CC du Pays de Ribeauvillé</b>	<b>1 936</b>	<b>594</b>	<b>82</b>	<b>36</b>	<b>46</b>
Ensemble de l'Alsace	163 979	49 287	7 077	2 606	4 471

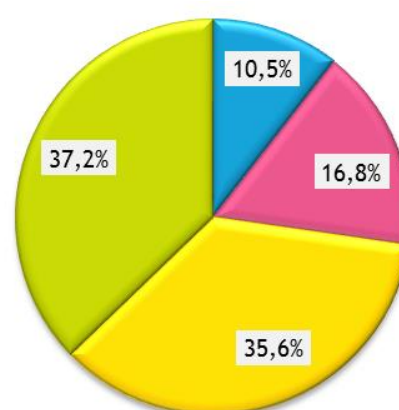
### ● RÉPARTITION PAR SECTEUR D'ACTIVITÉ

*Entreprises/établissements*

CC Pays de Ribeauvillé

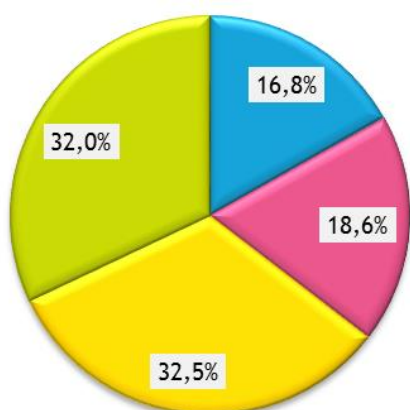


Alsace

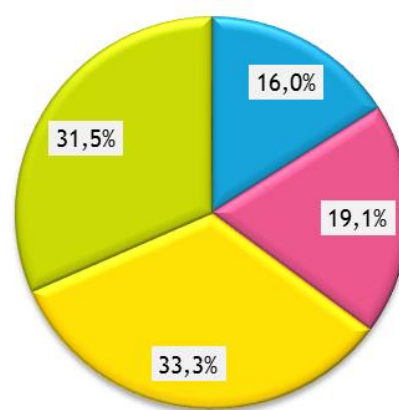


*Actifs#*

CC Pays de Ribeauvillé



Alsace



o o o

